

## 加東市民病院經營健全化基本計画進捗状況



## 1 診療科別常勤医師数の状況

(人)

診療科	平成24年度	平成25年度	平成26年度	平成27年度	平成28年度	平成29年度		
						目標	3月末実績	増減
内科	1	1	1	1	1	1	1	0
神経内科	2	2	0	0	0	1	0	△ 1
呼吸器内科	1	1	1	1	1	1	1	0
消化器内科	2	2	1	1	1	2	2	0
循環器内科	1	1	1	1	1	1	1	0
小児科	1	1	1	1	1	1	1	0
外科	2	2	2	2	2	2	2	0
整形外科	2	2	2	2	2	3	2	△ 1
泌尿器科	1	0	0	0	0	0	0	0
産婦人科	0	0	0	1	1	1	1	0
眼科	0	0	0	0	0	0	0	0
耳鼻科	0	0	0	0	0	0	0	0
放射線科	1	1	1	1	1	1	1	0
リハビリテーション科※	(1)	(1)	(1)	(1)	(1)	(1)	(1)	0
麻酔科	0	0	0	0	0	0	0	0
合 計	14	13	10	11	11	14	12	△ 2

※ リハビリテーション科医師は整形外科医師1名が兼務

2 職種別職員数の状況（常勤換算）

(1) 病院事業

(人)

	平成25年度				平成26年度				平成27年度				平成28年度				平成29年度（3月末実績）				
	職員	嘱託	臨時	合計	職員	嘱託	臨時	合計	職員	嘱託	臨時	合計	職員	嘱託	臨時	合計	職員	嘱託	臨時	合計	
医 師	13.0			13.0	10.0	0.6		10.6	10.5	0.6		11.1	11.0	0.6		11.6	11.8	0.6		12.4	
看護職	保健師	2.0		2.0	1.0		0.8	1.8	1.0		0.8	1.8			0.8	0.8			0.8	0.8	
	助産師	1.0		1.0				0.0				0.0				0.0				0.0	
	看護師	78.5		8.4	86.9	71.1		5.2	76.3	73.2	1.0	7.2	81.4	76.1		4.7	80.8	75.5		4.9	80.4
	小計	81.5	0.0	8.4	89.9	72.1	0.0	6.0	78.1	74.2	1.0	8.0	83.2	76.1	0.0	5.5	81.6	75.5	0.0	5.7	81.2
	准看護師	2.0	2.0		4.0	1.0	2.0		3.0	1.0	1.0		2.0		1.0		1.0		1.0		1.0
	計	83.5	2.0	8.4	93.9	73.1	2.0	6.0	81.1	75.2	2.0	8.0	85.2	76.1	1.0	5.5	82.6	75.5	1.0	5.7	82.2
医療技術職	薬剤師	5.0			5.0	5.0			5.0	5.0			5.0	5.0			5.0	5.0			5.0
	放射線技師	6.0			6.0	6.0			6.0	6.0			6.0	5.2		5.2	5.0				5.0
	臨床検査技師	8.0		0.8	8.8	8.0		0.8	8.8	7.8		0.8	8.6	6.0		0.8	6.8	5.0		0.8	5.8
	理学療法士	4.0			4.0	3.0			3.0	3.0			3.0	3.0			3.0	3.9			3.9
	作業療法士	2.0			2.0	2.0			2.0	3.0			3.0	3.0			3.0	3.0			3.0
	言語聴覚士	1.0			1.0	1.0			1.0	1.0			1.0	1.0			1.0	1.0			1.0
	臨床工学技士				0.0				0.0				0.0				0.0				0.0
	管理栄養士	1.0	1.0		2.0	1.0	1.0		2.0	1.0	1.0		2.0	1.0			1.0	1.0			1.0
	栄養士				0.0				0.0				0.0				0.0	1.0			1.0
	計	27.0	1.0	0.8	28.8	26.0	1.0	0.8	27.8	26.8	1.0	0.8	28.6	24.2	0.0	0.8	25.0	24.9	0.0	0.8	25.7
事務職	総務課	6.0		2.0	8.0	6.0		2.0	8.0	6.0		2.0	8.0	5.0		2.0	7.0	4.5		2.2	6.7
	医事課	3.1		4.0	7.1	4.0		3.0	7.0	3.0		4.5	7.5	2.5		4.5	7.0	2.0		5.0	7.0
	経営企画課												2.0			2.0	1.0				1.0
	地域医療・介護連携室		1.0	1.0	2.0		1.0	1.0	2.0		1.0	1.0	2.0		1.0	1.0	2.0	1.0		1.0	2.0
	計	9.1	0.0	8.0	17.1	10.0	0.0	5.0	17.0	9.0	0.0	6.5	17.5	9.5	0.0	6.5	18.0	8.5	0.0	8.2	16.7
技能労務職	看護部	8.5	4.0	2.8	15.3	9.0	4.0	2.1	15.1	9.0	4.0	2.1	15.1	9.0	4.0	2.1	15.1	8.8	5.0	4.0	17.8
	医療技術部助手			1.9	1.9			2.0	2.0			1.5	1.5		1.0					1.0	1.0
	設備保守員	2.0			2.0	2.0			2.0	2.0			2.0	2.0			2.0	2.0			2.0
	調理員									1.5	1.3	5.1	5.1	3.0	4.0	3.7	10.7	2.0	3.0	4.9	9.9
	計	10.5	4.0	4.7	19.2	11.0	4.0	4.1	19.1	11.0	5.3	8.7	23.7	14.0	8.0	6.8	27.8	12.8	8.0	9.9	30.7
合計	143.1	7.0	21.9	172.0	130.1	7.6	15.9	153.6	132.5	8.9	24.0	165.4	134.8	9.6	19.6	164.0	133.5	9.6	24.6	167.7	

※常勤換算については、正職員・嘱託は年間延職員数を12月で割り戻した数値。臨時職員（アルバイト）は勤務時間割合による換算。

※育児休業中職員は除く

2 職種別職員数の状況（常勤換算）

(2) 介護老人保健施設事業

(人)

		平成27年度				平成28年度				平成29年度（3月末実績）			
		職員	嘱託	臨時	合計	職員	嘱託	臨時	合計	職員	嘱託	臨時	合計
看護職	看護師	8.0			8.0	8.0			8.0	8.0			8.0
	准看護師			0.1	0.1			0.1	0.1			0.3	0.3
	計	8.0	0.0	0.1	8.1	8.0	0.0	0.1	8.1	8.0	0.0	0.3	8.3
医療技術職	理学療法士	1.0			1.0	1.0			1.0	1.0			1.0
	作業療法士			0.7	0.7			0.7	0.7			0.7	0.7
	言語聴覚士				0.0				0.0				0.0
	管理栄養士	1.0			1.0				0.0	1.0			1.0
	栄養士				0.0	1.0			1.0				0.0
	計	2.0	0.0	0.7	2.7	2.0	0.0	0.7	2.7	2.0	0.0	0.7	2.7
事務職	総務課	2.0	2.0	2.2	6.2	2.0	2.0	2.2	6.2	1.0		2.0	3.0
	医事課				0.0				0.0			0.3	0.3
	経営企画課				0.0				0.0	1.0	1.0		2.0
	地域医療・介護連携室				0.0				0.0		1.0		1.0
	計	2.0	2.0	2.2	6.2	2.0	2.0	2.2	6.2	2.0	2.0	2.3	6.3
技能労務職	看護部	3.0	7.0	5.5	15.5	3.0	7.0	5.5	15.5	3.0	7.2	4.5	14.7
	医療技術部助手				0.0				0.0				0.0
	設備保守員				0.0				0.0				0.0
	調理員				0.0				0.0				0.0
	計	3.0	7.0	5.5	15.5	3.0	7.0	5.5	15.5	3.0	7.2	4.5	14.7
合計		15.0	9.0	8.5	32.5	15.0	9.0	8.5	32.5	15.0	9.2	7.8	32.0

※常勤換算については、正職員・嘱託は年間延職員数を12月で割り戻した数値。臨時職員（アルバイト）は勤務時間割合による換算。

※育児休業中職員は除く

2 職種別職員数の状況（常勤換算）

(3) 訪問看護事業

(人)

		平成27年度				平成28年度				平成29年度（3月末実績）			
		職員	嘱託	臨時	合計	職員	嘱託	臨時	合計	職員	嘱託	臨時	合計
看護職	看護師	6.0			6.0	6.0			6.0	6.6		1.6	8.2
	准看護師				0.0				0.0				0.0
	計	6.0	0.0	0.0	6.0	6.0	0.0	0.0	6.0	6.6	0.0	1.6	8.2
医療技術食	理学療法士	1.0			1.0	1.0			1.0	1.0			1.0
	作業療法士				0.0				0.0				0.0
	言語聴覚士				0.0				0.0				0.0
	計	1.0	0.0	0.0	1.0	1.0	0.0	0.0	1.0	1.0	0.0	0.0	1.0
事務職	総務課				0.0				0.0				0.0
	医事課				0.0				0.0				0.0
	経営企画課				0.0				0.0				0.0
	地域医療・介護連携室				0.0				0.0				0.0
	計	0.0	0.0	0.0	0.0	0.0	0.0	0.0	0.0	0.0	0.0	0.0	0.0
合計		7.0	0.0	0.0	7.0	7.0	0.0	0.0	7.0	7.6	0.0	1.6	9.2

※常勤換算については、正職員・嘱託は年間延職員数を12月で割り戻した数値。臨時職員（アルバイト）は勤務時間割合による換算。

※育児休業中職員は除く

3 診療科別収益の状況

【入院】

(金額：円)

診療科	平成28年度						平成29年度（3月末実績）					
	平均患者数			診療単価			平均患者数			診療単価		
	目標	実績	増減	目標	実績	増減	目標	実績	増減	目標	実績	増減
内科							0.0人/日	9.2人/日	9.2人/日	0	29,207	29,207
神経内科							7.0人/日	0.0人/日	△7.0人/日	30,700	0	△ 30,700
呼吸器内科	8.0人/日	8.4人/日	0.4人/日	27,000	28,967	1,967	9.0人/日	8.6人/日	△0.4人/日	27,000	28,317	1,317
消化器内科	25.0人/日	22.8人/日	△2.2人/日	28,300	29,981	1,681	28.0人/日	18.9人/日	△9.1人/日	28,300	30,058	1,758
循環器内科	11.0人/日	11.6人/日	0.6人/日	25,500	28,982	3,482	11.0人/日	20.0人/日	9.0人/日	25,700	28,905	3,205
小児科												
外科	12.0人/日	13.0人/日	1.0人/日	39,300	40,186	886	15.0人/日	12.8人/日	△2.2人/日	38,700	41,980	3,280
整形外科	29.0人/日	27.2人/日	△1.8人/日	32,000	33,687	1,687	34.0人/日	32.6人/日	△1.4人/日	31,200	34,898	3,698
泌尿器科												
皮膚科												
婦人科	4.0人/日	0.0人/日	△4.0人/日	38,800	0	△ 38,800	4.0人/日	0.0人/日	△4.0人/日	39,000	0	△ 39,000
眼科												
耳鼻咽喉科												
放射線科												
合計	89.0人/日	83.0人/日	△6.0人/日	31,000	32,551	1,551	108.0人/日	102.2人/日	△5.8人/日	30,800	32,644	1,844

【外来】

(金額：円)

診療科	平成28年度						平成29年度（3月末実績）					
	平均患者数			診療単価			平均患者数			診療単価		
	目標	実績	増減	目標	実績	増減	目標	実績	増減	目標	実績	増減
内科							0.0人/日	13.4人/日	13.4人/日	0	7,250	7,250
神経内科	2.0人/日	2.6人/日	0.6人/日	14,500	9,134	△ 5,366	18.0人/日	2.4人/日	△15.6人/日	8,500	8,270	△ 230
呼吸器内科	10.0人/日	8.7人/日	△1.3人/日	12,600	12,512	△ 88	10.0人/日	7.2人/日	△2.8人/日	12,700	13,121	421
消化器内科	60.0人/日	49.1人/日	△10.9人/日	9,200	9,041	△ 159	65.0人/日	36.5人/日	△28.5人/日	9,200	9,932	732
循環器内科	15.0人/日	14.9人/日	△0.1人/日	8,900	8,960	60	15.0人/日	15.9人/日	0.9人/日	8,900	9,016	116
小児科	19.0人/日	19.2人/日	0.2人/日	8,700	9,208	508	19.0人/日	17.3人/日	△1.7人/日	8,700	9,765	1,065
外科	15.0人/日	11.8人/日	△3.2人/日	8,200	8,629	429	15.0人/日	10.8人/日	△4.2人/日	8,200	8,912	712
整形外科	55.0人/日	49.5人/日	△5.5人/日	6,600	6,991	391	55.0人/日	48.3人/日	△6.7人/日	6,600	7,170	570
泌尿器科	3.0人/日	3.0人/日	0.0人/日	12,300	10,425	△ 1,875	3.0人/日	0.1人/日	△2.9人/日	12,300	31,314	19,014
皮膚科	3.0人/日	2.6人/日	△0.4人/日	2,800	2,991	191	3.0人/日	3.1人/日	0.1人/日	2,800	3,723	923
婦人科	10.0人/日	3.5人/日	△6.5人/日	9,400	7,781	△ 1,619	10.0人/日	3.6人/日	△6.4人/日	9,400	7,135	△ 2,265
眼科	8.0人/日	7.6人/日	△0.4人/日	5,400	5,596	196	8.0人/日	7.5人/日	△0.5人/日	5,400	5,961	561
耳鼻咽喉科	4.0人/日	3.8人/日	△0.2人/日	7,300	6,318	△ 982	4.0人/日	2.4人/日	△1.6人/日	7,300	5,095	△ 2,205
放射線科	2.0人/日	2.1人/日	0.1人/日	19,400	18,515	△ 885	2.0人/日	2.4人/日	0.4人/日	19,400	18,042	△ 1,358
合計	206.0人/日	178.5人/日	△27.5人/日	8,500	8,443	△ 57	227.0人/日	171.1人/日	△55.9人/日	8,500	8,591	91

## 4 収支計画の進捗状況

## (1) 病院事業

(千円)

	平成27年度	平成28年度	平成29年度		
	決算額	決算額	目標値	決算見込み	目標達成割合
医業収益	1,296,768	1,536,773	1,897,362	1,762,121	92.9%
入院収益	762,429	986,656	1,214,333	1,217,261	100.2%
地域包括ケア病棟	24,749	228,109	189,800	337,701	177.9%
外来収益	349,385	366,177	471,949	358,634	76.0%
その他医業収益	184,954	183,940	211,080	186,226	88.2%
医業費用	1,954,512	1,944,237	2,159,115	1,968,540	91.2%
給与費	1,285,392	1,335,367	1,380,537	1,301,114	94.2%
材料費	179,312	207,705	304,488	246,082	80.8%
経費	336,655	258,290	339,377	292,406	86.2%
委託料	197,888	172,245	170,840	193,271	113.1%
減価償却費	132,951	135,683	124,713	121,725	97.6%
資産減耗費	15,645	2,874	4,000	2,417	60.4%
研究研修費	4,557	4,318	6,000	4,796	79.9%
医業損益（減価償却費含む）	△ 657,744	△ 407,464	△ 261,753	△ 206,419	
医業損益（減価償却費除く）	△ 524,793	△ 271,781	△ 137,040	△ 84,694	
医業外収益	202,572	192,744	206,352	183,689	89.0%
医業外費用	74,227	59,393	77,089	64,912	84.2%
経常損益	△ 529,399	△ 274,113	△ 132,490	△ 87,642	
特別利益	203,164	202,415	150,000	176,204	117.5%
特別損失	2,253	19,764	4,000	5,572	139.3%
純損益	△ 328,488	△ 91,462	13,510	82,990	

## 【一般会計繰入金】

(千円)

繰入区分	平成27年度	平成28年度	平成29年度		
	決算額	決算額	目標値	決算見込み	目標達成割合
一般会計負担金	108,379	105,235	108,000	105,693	97.9%
一般会計補助金	186,594	180,532	190,706	172,117	90.3%
一般会計出資金	91,171	89,779	82,248	94,111	114.4%
繰入基準外補助金(特別利益)	202,879	200,000	150,000	173,886	115.9%
合計	589,023	575,546	530,954	545,807	102.8%



【経営指標】

指標項目	平成27年度	平成28年度	平成29年度		
	実績	実績	目標値	決算見込み	目標達成割合
医業収支比率	66.3%	79.0%	87.9%	89.5%	101.8%
経常収支比率	73.9%	86.3%	94.1%	95.7%	101.7%
病床利用率	52.3%	65.9%	85.7%	74.6%	87.0%
1日あたり入院患者数	67.0人	83.0人	108.0人	102.2人	94.6%
1日あたり外来患者数	173.0人	178.5人	227.0人	171.1人	75.4%
入院診療単価	31,177円	32,568円	30,800円	32,644円	106.0%
外来診療単価	8,277円	8,407円	8,500円	8,591円	101.1%
給与費比率	99.1%	86.9%	72.8%	73.8%	98.6%
給与費比率＋委託費率	114.4%	98.1%	81.8%	84.8%	96.5%
材料費比率	13.8%	13.5%	16.0%	14.0%	114.3%
常勤医師数（年度末現在）	11人	11人	14人	12人	85.7%
年間手術件数	425件	503件	620件	526件	84.8%
月平均リハビリ件数	1,640件/月	2,213件/月	2,300件/月	2,660件/月	115.7%

(2) 介護老人保健施設事業 (千円)

	平成27年度	平成28年度
	決算額	決算額
歳入	258,833	230,596
介護サービス収入	235,729	187,681
繰入金	22,672	42,762
その他 雑入	432	153
歳出	259,314	246,473
人件費	135,264	134,940
投資的経費(工事、大規模改修、備品)	216	129
物件費	121,821	109,470
アルバイト等賃金	50,147	48,735
消耗品費	5,017	4,260
燃料費	1,587	1,155
光熱水費	11,304	9,585
賄材料費	15,814	11,650
委託料	27,145	24,065
使用料及び賃借料	3,611	3,343
その他	7,196	6,677
維持補修費	1,010	811
その他	1,003	1,123
収支	△ 481	△ 15,877

(千円)

	平成29年度		
	目標値	決算見込み	目標達成割合
介護サービス収益	251,001	239,460	95.4%
介護老人保健施設収益	251,000	239,306	95.3%
その他介護サービス収益	1	154	15400.0%
介護サービス費用	251,709	262,450	104.3%
給与費	174,087	178,860	102.7%
材料費	12,759	13,810	108.2%
経費	47,241	51,953	110.0%
委託料	23,611	29,738	125.9%
減価償却費	17,407	17,557	100.9%
資産減耗費	30	167	556.7%
研究研修費	185	103	55.7%
介護サービス損益(減価償却費含む)	△708	△ 22,990	
介護サービス損益(減価償却費除く)	16,699	△ 5,433	
介護サービス外収益	4,929	5,230	106.1%
介護サービス外費用	5,800	6,803	117.3%
経常損益	△1,579	△24,563	
特別利益	1	52,304	5230400.0%
特別損失	11,791	12,532	106.3%
純損益	△13,369	15,209	

【一般会計繰入金】 (千円)

繰入区分	平成29年度		
	目標値	決算見込み	目標達成割合
一般会計補助金	4,136	4,136	100.0%
一般会計出資金	21,127	21,127	100.0%
繰入基準外補助金(特別利益)	0	46,346	
合計	25,263	71,609	283.5%

【経営指標】

指標項目	平成27年度	平成28年度	平成29年度		
	実績	実績	目標値	決算見込み	目標達成割合
長期・短期入所利用率	96.5%	93.6%	97.0%	98.7%	101.8%
同 在宅復帰率	56.2%	58.9%	51.0%	55.4%	108.6%
同 ベッド回転率	24.8%	21.9%	10.0%	18.3%	183.0%
同 要介護4・5利用率	30.4%	36.2%	35.1%	35.7%	101.7%
通所利用率	79.3%	69.2%	83.0%	63.6%	76.6%

(3) 訪問看護事業

(千円)

	平成27年度	平成28年度
	決算額	決算額
歳入	59,742	58,432
介護サービス収入	23,872	21,162
医療保険費等収入	17,008	19,139
繰入金	18,862	18,131
歳出	59,743	61,691
人件費	57,333	59,286
投資的経費(工事、大規模改修)	0	0
物件費	2,142	2,191
アルバイト等賃金	0	0
燃料費	430	461
委託料	176	132
その他	1,536	1,598
維持補修費	268	214
その他	0	0
収支	△ 1	△ 3,259

(千円)

	平成29年度		
	目標値	決算見込み	目標達成割合
介護サービス収益	62,300	49,056	78.7%
訪問看護収益	62,300	48,528	77.9%
その他介護サービス収益	0	528	
介護サービス費用	60,864	68,776	113.0%
給与費	57,357	65,482	114.2%
材料費	231	73	31.6%
経費	2,639	2,678	101.5%
委託料	185	555	300.0%
減価償却費	437	437	100.0%
資産減耗費	15	0	0.0%
研究研修費	185	106	57.3%
介護サービス損益(減価償却費含む)	1,436	△19,720	
介護サービス損益(減価償却費除く)	1,873	△19,283	
介護サービス外収益	1,873	1,955	104.4%
介護サービス外費用	230	576	250.4%
経常損益	3,079	△ 18,341	
特別利益	1	21,047	2104700.0%
特別損失	4,919	4,421	89.9%
純損益	△1,839	△1,715	

【一般会計繰入金】

(千円)

繰入区分	平成29年度		
	目標値	決算見込み	目標達成割合
一般会計補助金	1,873	1,873	100.0%
一般会計出資金	0	0	
繰入基準外補助金(特別利益)	0	20,968	
合計	1,873	22,841	1219.5%

【経営指標】

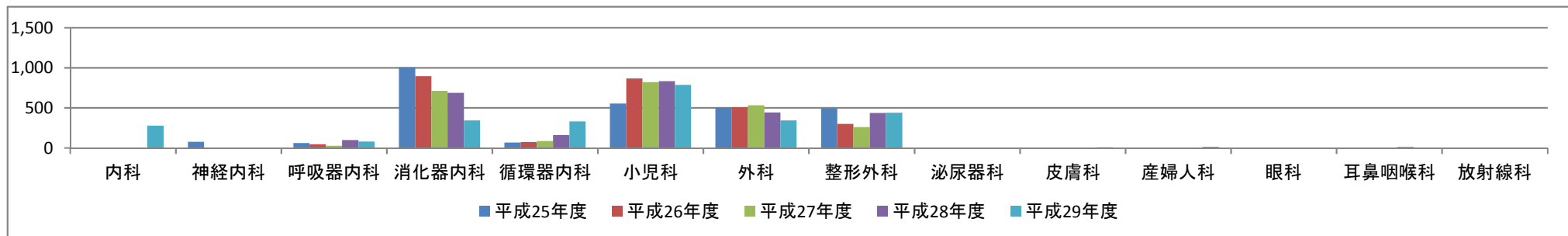
指標項目	平成27年度	平成28年度	平成29年度		
	実績	実績	目標値	決算見込み	目標達成割合
訪問看護師1人当たり平均利用者数	8.8人	9.0人	15.0人	9.2人	61.3%

5 業務状況

【診療科別救急患者数】

(人)

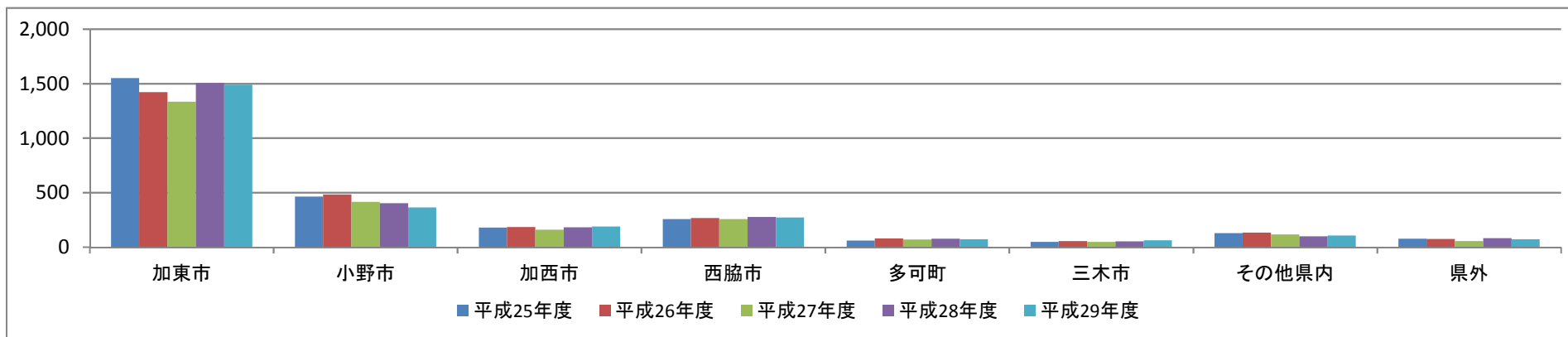
	内科	神経内科	呼吸器内科	消化器内科	循環器内科	小児科	外科	整形外科	泌尿器科	皮膚科	産婦人科	眼科	耳鼻咽喉科	放射線科	合計
平成25年度	0	76	59	1,006	66	552	500	491	0	0	0	1	4	0	2,755
平成26年度	0	0	45	895	74	867	508	299	0	0	0	0	3	0	2,691
平成27年度	0	0	26	710	85	819	532	259	1	0	3	1	6	1	2,443
平成28年度	0	1	96	686	158	833	441	434	0	0	6	1	12	0	2,668
平成29年度	276	0	78	342	330	785	342	438	0	8	14	0	6	0	2,619



【地区別救急患者数】

(人)

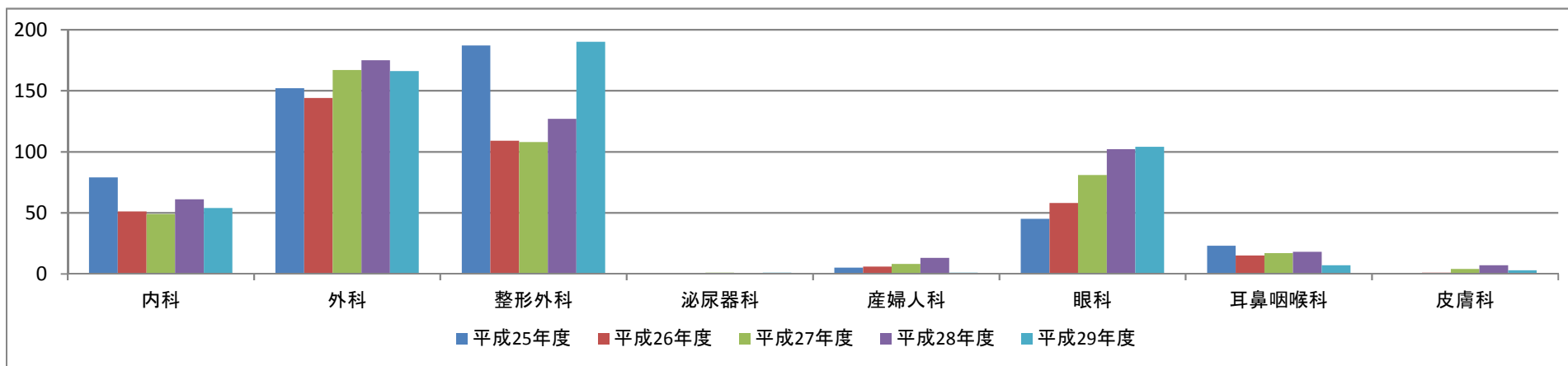
	加東市	小野市	加西市	西脇市	多可町	三木市	その他県内	県外	合計
平成25年度	1,551	462	177	256	59	48	127	75	2,755
平成26年度	1,420	482	184	265	78	55	133	74	2,691
平成27年度	1,333	413	158	255	68	47	115	54	2,443
平成28年度	1,505	401	181	276	75	52	98	80	2,668
平成29年度	1,490	363	188	271	70	61	105	71	2,619



【手術件数】

(件)

	内科	外科	整形外科	泌尿器科	産婦人科	眼科	耳鼻咽喉科	皮膚科	合計
平成25年度	79	152	187	0	5	45	23	0	491
平成26年度	51	144	109	0	6	58	15	1	384
平成27年度	49	167	108	1	8	81	17	4	435
平成28年度	61	175	127	0	13	102	18	7	503
平成29年度	54	166	190	1	1	104	7	3	526



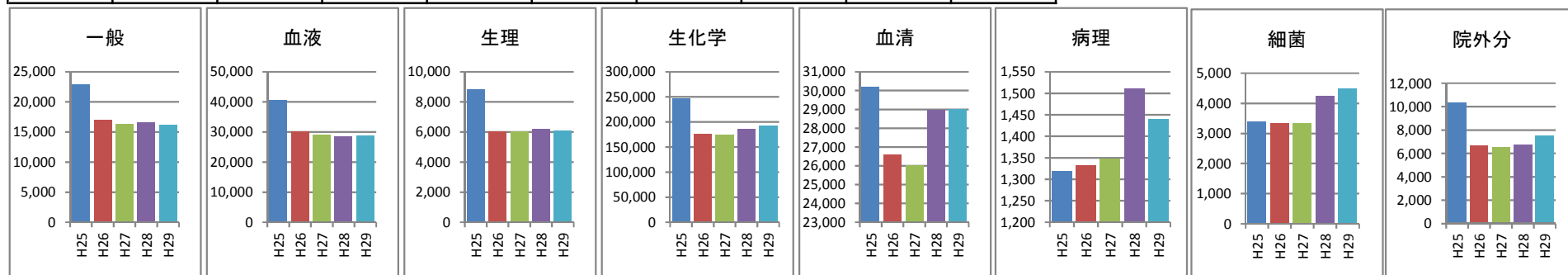
【検査部門】

(件)

	一般	血液	生理	生化学	血清	病理	細菌	院外分	合計
平成25年度	22,888	40,619	8,816	246,967	30,174	1,318	3,381	10,343	364,506
平成26年度	16,945	30,179	6,022	175,837	26,612	1,332	3,325	6,695	266,947
平成27年度	16,269	29,038	6,028	174,817	26,013	1,347	3,344	6,524	263,380
平成28年度	16,497	28,530	6,182	184,853	28,959	1,510	4,249	6,753	277,533
平成29年度	16,177	28,661	6,082	192,610	28,997	1,440	4,477	7,523	285,967

【検査区分説明】

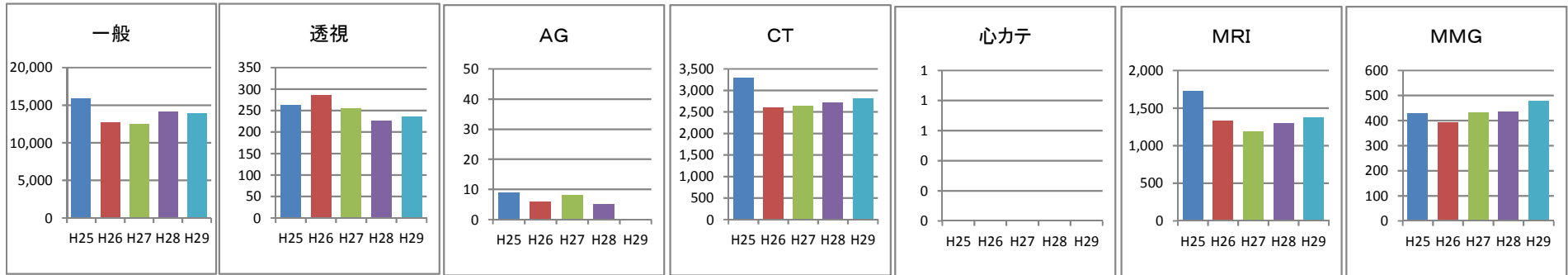
- 一般 … 尿、便、その他の組織液の成分検査
- 血液 … 白血球数、貧血、血液の凝固に関する検査
- 生理 … 心電図、脳波、肺機能、超音波検査(エコー)
- 生化学 … 肝・腎機能、脂質、ナトリウム電解質等の成分分析
- 血清 … 感染症や腫瘍マーカー等に関する検査
- 病理 … 悪性腫瘍の診断に関する組織診断検査
- 細菌 … 細菌を培養して感染症の起因菌を検出する



【レントゲン部門】

(件)

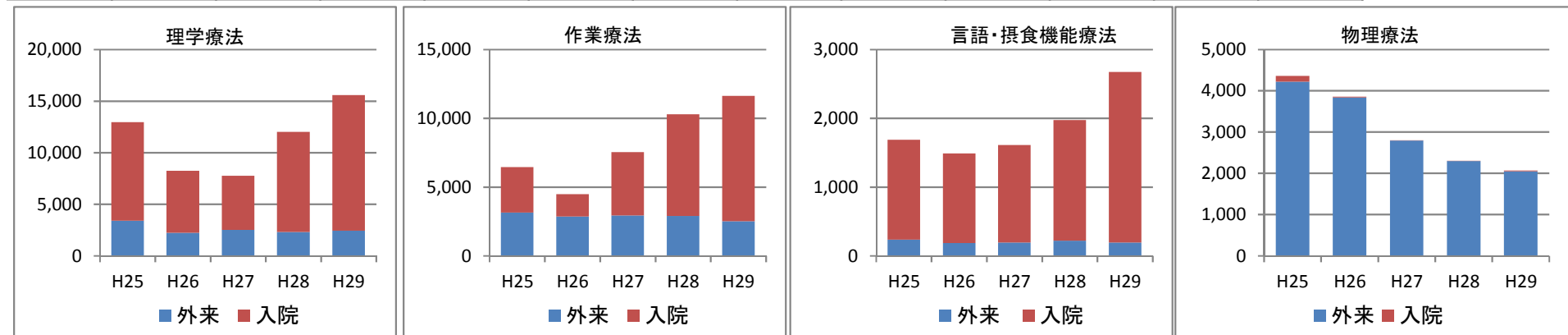
	一般	透視	AG	CT	心カテ	MRI	MMG	合計件数
平成25年度	15,849	262	9	3,283	0	1,725	429	21,557
平成26年度	12,699	286	6	2,598	0	1,338	393	17,320
平成27年度	12,477	254	8	2,634	0	1,188	433	16,994
平成28年度	14,111	225	5	2,723	0	1,296	436	18,796
平成29年度	13,925	235	0	2,812	0	1,376	478	18,826



【リハビリ部門】

(件)

	理学療法			作業療法			言語・摂食機能療法			物理療法			
	外来	入院	計	外来	入院	計	外来	入院	計	外来	入院	計	
平成25年度	3,397	9,560	12,957	3,133	3,313	6,446	235	1,450	1,685	4,216	145	4,361	25,449
平成26年度	2,238	5,989	8,227	2,848	1,629	4,477	185	1,304	1,489	3,835	23	3,858	18,051
平成27年度	2,518	5,224	7,742	2,931	4,613	7,544	193	1,416	1,609	2,790	9	2,799	19,694
平成28年度	2,304	9,693	11,997	2,902	7,383	10,285	220	1,753	1,973	2,295	1	2,296	26,551
平成29年度	2,439	13,133	15,572	2,508	9,112	11,620	191	2,482	2,673	2,046	17	2,063	31,928

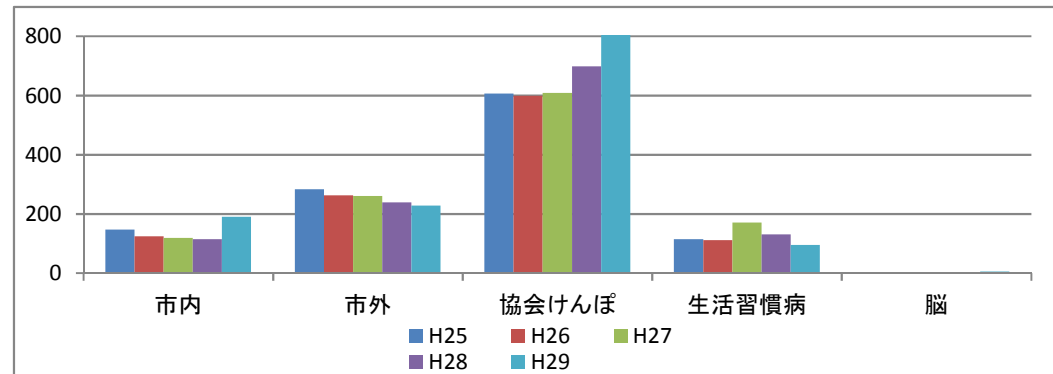




【人間ドック部門】

(人)

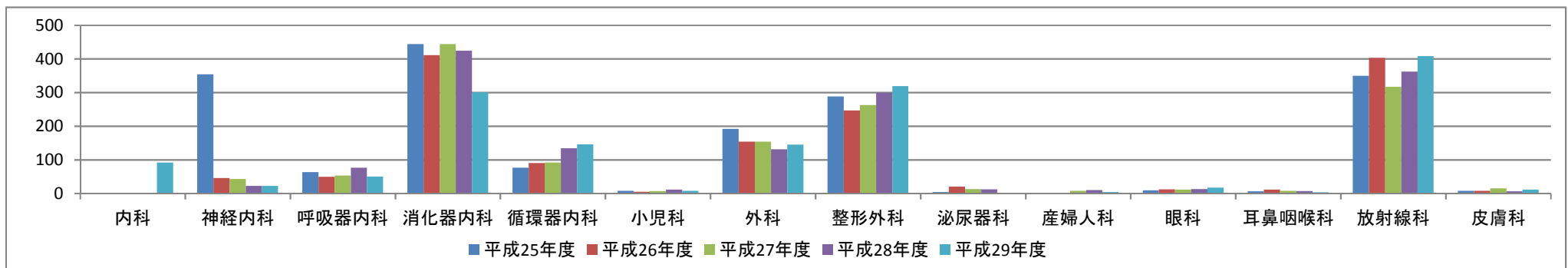
	市内	市外	協会けんぽ	生活習慣病	脳	合計
平成25年度	147	283	606	115	—	1,151
平成26年度	124	263	599	111	—	1,097
平成27年度	119	260	609	171	—	1,159
平成28年度	115	239	698	131	—	1,183
平成29年度	190	228	838	95	5	1,356



【診療科別紹介患者数】

(人)

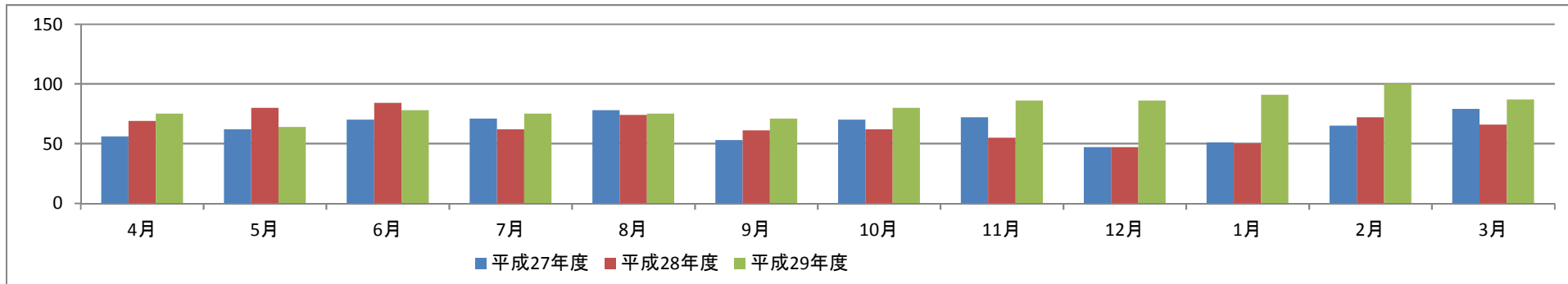
	内科	神経内科	呼吸器内科	消化器内科	循環器内科	小児科	外科	整形外科	泌尿器科	産婦人科	眼科	耳鼻咽喉科	放射線科	皮膚科	合計
平成25年度	0	354	63	444	76	8	192	288	4	1	9	6	350	8	1,803
平成26年度	0	46	49	411	90	5	154	247	20	1	12	11	403	8	1,457
平成27年度	0	43	53	444	92	7	154	263	13	8	11	8	317	15	1,428
平成28年度	0	22	76	424	134	11	131	299	12	10	13	7	362	6	1,507
平成29年度	92	22	50	301	146	8	145	319	0	4	17	3	408	11	1,526



【月別市内医療機関等からの紹介患者数】

(人)

	4月	5月	6月	7月	8月	9月	10月	11月	12月	1月	2月	3月	合計	月平均
平成27年度	56	62	70	71	78	53	70	72	47	51	65	79	774	64.5
平成28年度	69	80	84	62	74	61	62	55	47	50	72	66	782	65.2
平成29年度	75	64	78	75	75	71	80	86	86	91	100	87	968	80.7



【紹介患者状況】

(人)

	紹介率(%)	初診患者数	紹介患者数	救急受入数	時間外6歳未満
平成25年度	36.4	6,699	1,801	481	422
平成26年度	31.1	6,372	1,456	331	620
平成27年度	31.4	5,968	1,428	260	598
平成28年度	29.3	6,652	1,507	265	606
平成29年度	31.5	6,467	1,526	317	611

$$\text{紹介率} = \frac{\text{紹介患者数} + \text{救急受入数}}{\text{初診患者数} - \text{休日・時間外6歳未満}}$$

$$\text{逆紹介率} = \frac{\text{診療情報提供料算定患者数}}{\text{初診患者数}}$$

【月別逆紹介率推移】

(%)

	4月	5月	6月	7月	8月	9月	10月	11月	12月	1月	2月	3月	平均
平成25年度	34.8	26.2	36.7	32.9	24.7	36.0	33.6	29.6	31.3	38.2	60.4	52.9	36.4
平成26年度	42.6	29.6	29.7	31.2	26.7	42.5	32.4	20.8	18.5	23.0	28.0	29.0	28.9
平成27年度	42.5	29.9	34.1	37.8	34.6	31.1	29.7	23.6	22.7	23.6	25.5	27.2	29.8
平成28年度	26.5	26.1	29.3	22.6	28.2	31.5	27.0	20.8	26.2	24.8	28.4	34.9	26.9
平成29年度	32.5	25.5	27.9	25.6	24.2	31.3	34.4	19.1	22.2	21.9	25.8	29.9	26.2