

## 加東市民病院經營健全化基本計画進捗状況



## 1 診療科別常勤医師数の状況

(人)

診療科	平成24年度	平成25年度	平成26年度	平成27年度	平成28年度	平成29年度	平成30年度		
							目標	3月末実績	増減
内科	1	1	1	1	1	1	1	1	0
神経内科	2	2	0	0	0	0	1	0	△ 1
呼吸器内科	1	1	1	1	1	1	1	1	0
消化器内科	2	2	1	1	1	2	2	2	0
循環器内科	1	1	1	1	1	1	1	1	0
小児科	1	1	1	1	1	1	1	1	0
外科	2	2	2	2	2	2	2	2	0
整形外科	2	2	2	2	2	2	3	2	△ 1
泌尿器科	1	0	0	0	0	0	0	1	1
婦人科	0	0	0	1	1	1	1	1	0
眼科	0	0	0	0	0	0	0	0	0
耳鼻科	0	0	0	0	0	0	0	0	0
放射線科	1	1	1	1	1	1	1	1	0
リハビリテーション科※	(1)	(1)	(1)	(1)	(1)	(1)	(1)	(1)	0
麻酔科	0	0	0	0	0	0	0	0	0
合 計	14	13	10	11	11	12	14	13	△ 1

※ リハビリテーション科医師は整形外科医師1名が兼務

2 職種別職員数の状況（常勤換算）

(1) 病院事業

(人)

	平成26年度				平成27年度				平成28年度				平成29年度				平成30年度（通年実績）				
	職員	嘱託	臨時	合計	職員	嘱託	臨時	合計	職員	嘱託	臨時	合計	職員	嘱託	臨時	合計	職員	嘱託	臨時	合計	
医 師	10.0	0.6		10.6	10.5	0.6		11.1	11.0	0.6		11.6	11.8	0.6		12.4	13.0	0.6		13.6	
看護職	保 健 師	1.0		0.8	1.8	1.0		0.8	1.8			0.8	0.8			0.8	0.8			0.7	0.7
	助 産 師				0.0				0.0							0.0					0.0
	看 護 師	71.1		5.2	76.3	73.2	1.0	7.2	81.4	76.1		4.7	80.8	75.5		4.9	80.4	77.9	1.0	8.0	86.9
	小 計	72.1	0.0	6.0	78.1	74.2	1.0	8.0	83.2	76.1	0.0	5.5	81.6	75.5	0.0	5.7	81.2	77.9	1.0	8.7	87.6
	准 看 護 師	1.0	2.0		3.0	1.0	1.0		2.0		1.0		1.0		1.0		1.0		1.0		1.0
	計	73.1	2.0	6.0	81.1	75.2	2.0	8.0	85.2	76.1	1.0	5.5	82.6	75.5	1.0	5.7	82.2	77.9	2.0	8.7	88.6
医療技術職	薬 剤 師	5.0			5.0	5.0			5.0	5.0			5.0	5.0			5.0	5.0			5.0
	放 射 線 技 師	6.0			6.0	6.0			6.0	5.2		5.2	5.0			5.0	5.0				5.0
	臨 床 検 査 技 師	8.0		0.8	8.8	7.8		0.8	8.6	6.0		0.8	6.8	5.0		0.8	5.8	5.0		1.2	6.2
	理 学 療 法 士	3.0			3.0	3.0			3.0	3.0			3.0	3.9			3.9	5.0			5.0
	作 業 療 法 士	2.0			2.0	3.0			3.0	3.0			3.0	3.0			3.0	3.0			3.0
	言 語 聴 覚 士	1.0			1.0	1.0			1.0	1.0			1.0	1.0			1.0	1.0			1.0
	臨 床 工 学 技 士				0.0				0.0				0.0				0.0	0.0			0.0
	管 理 栄 養 士	1.0	1.0		2.0	1.0	1.0		2.0	1.0			1.0	1.0			1.0	1.0			1.0
	栄 養 士				0.0				0.0				0.0	1.0			1.0	1.0			1.0
	計	26.0	1.0	0.8	27.8	26.8	1.0	0.8	28.6	24.2	0.0	0.8	25.0	24.9	0.0	0.8	25.7	26.0	0.0	1.2	27.2
事務職	総 務 課	6.0		2.0	8.0	6.0		2.0	8.0	5.0		2.0	7.0	4.5		2.2	6.7	5.0		2.2	7.2
	医 事 課	4.0		3.0	7.0	3.0		4.5	7.5	2.5		4.5	7.0	2.0		5.0	7.0	2.5		5.0	7.5
	経 営 企 画 課									2.0			2.0	1.0			1.0	1.0			1.0
	地域医療・介護連携室		1.0	1.0	2.0		1.0	1.0	2.0		1.0	1.0	2.0	1.0		1.0	2.0	1.0		1.0	2.0
	計	10.0	1.0	6.0	17.0	9.0	1.0	7.5	17.5	9.5	1.0	7.5	18.0	8.5	0.0	8.2	16.7	9.5	0.0	8.2	17.7
技能労務職	看 護 部	9.0	4.0	2.1	15.1	9.0	4.0	2.1	15.1	9.0	4.0	2.1	15.1	8.8	5.0	4.0	17.8	12.9	5.3	4.3	22.5
	医療技術部助手			2.0	2.0			1.5	1.5			1.0	1.0			1.0	1.0			1.0	1.0
	設 備 保 守 員	2.0			2.0	2.0			2.0	2.0			2.0	2.0			2.0	2.0			2.0
	調 理 員					1.5	1.3	5.1	7.9	3.0	4.0	3.7	10.7	2.0	3.0	4.9	9.9	2.0	3.6	4.9	10.5
	計	11.0	4.0	4.1	19.1	12.5	5.3	8.7	26.5	14.0	8.0	6.8	28.8	12.8	8.0	9.9	30.7	16.9	8.9	10.2	36.0
合 計	130.1	8.6	16.9	155.6	134.0	9.9	25.0	168.9	134.8	10.6	20.6	166.0	133.5	9.6	24.6	167.7	143.3	11.5	28.3	183.1	

※常勤換算については、臨時職員（アルバイト）は勤務時間割合による換算。

※育児休業中職員は除く

2 職種別職員数の状況（常勤換算）

(2) 介護老人保健施設事業

(人)

		平成28年度				平成29年度				平成30年度（通年実績）			
		職員	嘱託	臨時	合計	職員	嘱託	臨時	合計	職員	嘱託	臨時	合計
看護職	看護師	8.0			8.0	8.0			8.0	7.0	1.0		8.0
	准看護師			0.1	0.1			0.3	0.3			0.3	0.3
	計	8.0	0.0	0.1	8.1	8.0	0.0	0.3	8.3	7.0	1.0	0.3	8.3
医療技術職	理学療法士	1.0			1.0	1.0			1.0	1.5			1.5
	作業療法士			0.7	0.7			0.7	0.7			0.7	0.7
	言語聴覚士				0.0				0.0				0.0
	管理栄養士				0.0	1.0			1.0	1.0			1.0
	栄養士	1.0			1.0				0.0				0.0
	計	2.0	0.0	0.7	2.7	2.0	0.0	0.7	2.7	2.5	0.0	0.7	3.2
事務職	総務課	2.0	2.0	2.2	6.2	1.0		2.0	3.0	1.0		2.0	3.0
	医事課				0.0			0.3	0.3			0.3	0.3
	経営企画課				0.0	1.0	1.0		2.0	0.5	1.0		1.5
	地域医療・介護連携室				0.0		1.0		1.0		1.0		1.0
	計	2.0	2.0	2.2	6.2	2.0	2.0	2.3	6.3	1.5	2.0	2.3	5.8
技能労務職	看護部	3.0	7.0	5.5	15.5	3.0	7.2	4.5	14.7	3.0	9.0	3.0	15.0
	医療技術部助手				0.0				0.0				0.0
	設備保守員				0.0				0.0				0.0
	調理員				0.0				0.0				0.0
	計	3.0	7.0	5.5	15.5	3.0	7.2	4.5	14.7	3.0	9.0	3.0	15.0
合計		15.0	9.0	8.5	32.5	15.0	9.2	7.8	32.0	14.0	12.0	6.3	32.3

※常勤換算については、臨時職員（アルバイト）は勤務時間割合による換算。

※育児休業中職員は除く

2 職種別職員数の状況（常勤換算）

(3) 訪問看護事業

(人)

		平成28年度				平成29年度				平成30年度（通年実績）			
		職員	嘱託	臨時	合計	職員	嘱託	臨時	合計	職員	嘱託	臨時	合計
看護職	看護師	6.0			6.0	6.6		1.6	8.2	6.0		1.6	7.6
	准看護師				0.0				0.0				0.0
	計	6.0	0.0	0.0	6.0	6.6	0.0	1.6	8.2	6.0	0.0	1.6	7.6
医療技術職	理学療法士	1.0			1.0	1.0			1.0	1.5			1.5
	作業療法士				0.0				0.0				0.0
	言語聴覚士				0.0				0.0				0.0
	計	1.0	0.0	0.0	1.0	1.0	0.0	0.0	1.0	1.5	0.0	0.0	1.5
事務職	総務課				0.0				0.0				0.0
	医事課				0.0				0.0				0.0
	経営企画課				0.0				0.0				0.0
	地域医療・介護連携室				0.0				0.0				0.0
	計	0.0	0.0	0.0	0.0	0.0	0.0	0.0	0.0	0.0	0.0	0.0	0.0
合計		7.0	0.0	0.0	7.0	7.6	0.0	1.6	9.2	7.5	0.0	1.6	9.1

※常勤換算については、臨時職員（アルバイト）は勤務時間割合による換算。

※育児休業中職員は除く

3 診療科別収益の状況

【入院】

(金額：円)

診療科	平成29年度						平成30年度 (通年実績)					
	平均患者数			診療単価			平均患者数			診療単価		
	目標	実績	増減	目標	実績	増減	目標	実績	増減	目標	実績	増減
内科	0.0人/日	9.2人/日	9.2人/日	0	29,207	29,207	0.0人/日	13.3人/日	13.3人/日	0	31,158	31,158
神経内科	7.0人/日	0.0人/日	△7.0人/日	30,700	0	△ 30,700	7.0人/日	0.0人/日	△7.0人/日	30,800		△ 30,800
呼吸器内科	9.0人/日	8.6人/日	△0.4人/日	27,000	28,317	1,317	9.0人/日	7.3人/日	△1.7人/日	27,000	29,429	2,429
消化器内科	28.0人/日	18.9人/日	△9.1人/日	28,300	30,058	1,758	28.0人/日	22.3人/日	△5.7人/日	28,300	31,529	3,229
循環器内科	11.0人/日	20.0人/日	9.0人/日	25,700	28,905	3,205	11.0人/日	23.7人/日	12.7人/日	25,700	29,282	3,582
小児科												
外科	15.0人/日	12.8人/日	△2.2人/日	38,700	41,980	3,280	15.0人/日	9.6人/日	△5.4人/日	38,800	46,076	7,276
整形外科	34.0人/日	32.6人/日	△1.4人/日	31,200	34,898	3,698	34.0人/日	34.0人/日	0.0人/日	31,200	34,430	3,230
泌尿器科							0.0人/日	0.5人/日	0.5人/日	0	37,610	37,610
皮膚科												
婦人科	4.0人/日	0.0人/日	△4.0人/日	39,000	0	△ 39,000	4.0人/日	0.0人/日	△4.0人/日	39,000	0	△ 39,000
眼科												
耳鼻咽喉科												
放射線科												
合計	108.0人/日	102.2人/日	△5.8人/日	30,800	32,644	1,844	108.0人/日	110.7人/日	2.7人/日	30,900	33,050	2,150

【外来】

(金額：円)

診療科	平成29年度						平成30年度 (通年実績)					
	平均患者数			診療単価			平均患者数			診療単価		
	目標	実績	増減	目標	実績	増減	目標	実績	増減	目標	実績	増減
内科	0.0人/日	13.4人/日	13.4人/日	0	7,250	7,250	0.0人/日	21.4人/日	21.4人/日	0	9,033	9,033
神経内科	18.0人/日	2.4人/日	△15.6人/日	8,500	8,270	△ 230	18.0人/日	2.5人/日	△15.5人/日	8,500	7,703	△ 797
呼吸器内科	10.0人/日	7.2人/日	△2.8人/日	12,700	13,121	421	10.0人/日	8.0人/日	△2.0人/日	12,700	13,506	806
消化器内科	65.0人/日	36.5人/日	△28.5人/日	9,200	9,932	732	65.0人/日	34.9人/日	△30.1人/日	9,300	9,800	500
循環器内科	15.0人/日	15.9人/日	0.9人/日	8,900	9,016	116	15.0人/日	15.8人/日	0.8人/日	9,000	9,198	198
小児科	19.0人/日	17.3人/日	△1.7人/日	8,700	9,765	1,065	19.0人/日	14.2人/日	△4.8人/日	8,800	9,911	1,111
外科	15.0人/日	10.8人/日	△4.2人/日	8,200	8,912	712	15.0人/日	10.5人/日	△4.5人/日	8,200	9,763	1,563
整形外科	55.0人/日	48.3人/日	△6.7人/日	6,600	7,170	570	55.0人/日	49.0人/日	△6.0人/日	6,600	7,580	980
泌尿器科	3.0人/日	0.1人/日	△2.9人/日	12,300	31,314	19,014	3.0人/日	4.2人/日	1.2人/日	12,300	7,251	△ 5,049
皮膚科	3.0人/日	3.1人/日	0.1人/日	2,800	3,723	923	3.0人/日	2.3人/日	△0.7人/日	2,800	3,063	263
婦人科	10.0人/日	3.6人/日	△6.4人/日	9,400	7,135	△ 2,265	10.0人/日	3.5人/日	△6.5人/日	9,400	6,633	△ 2,767
眼科	8.0人/日	7.5人/日	△0.5人/日	5,400	5,961	561	8.0人/日	7.5人/日	△0.5人/日	5,400	6,017	617
耳鼻咽喉科	4.0人/日	2.4人/日	△1.6人/日	7,300	5,095	△ 2,205	4.0人/日	1.8人/日	△2.2人/日	7,300	5,934	△ 1,366
放射線科	2.0人/日	2.4人/日	0.4人/日	19,400	18,042	△ 1,358	2.0人/日	1.8人/日	△0.2人/日	19,500	19,827	327
合計	227.0人/日	171.1人/日	△55.9人/日	8,500	8,591	91	227.0人/日	177.3人/日	△49.7人/日	8,500	8,878	378

4 収支計画の進捗状況

(1) 病院事業

(千円)

	平成28年度	平成29年度	平成30年度		
	決算額	決算額	目標値	決算見込み	目標達成割合
医業収益	1,536,773	1,762,121	1,898,330	1,917,735	101.0%
入院収益	986,656	1,217,261	1,216,381	1,335,153	109.8%
地域包括ケア病棟	228,109	337,701	189,800	423,408	223.1%
外来収益	366,177	358,634	470,869	384,074	81.6%
その他医業収益	183,940	186,226	211,080	198,508	94.0%
医業費用	1,944,237	1,968,540	2,168,883	2,101,034	96.9%
給与費	1,335,367	1,301,114	1,380,283	1,399,894	101.4%
材料費	207,705	246,082	307,514	259,534	84.4%
経費	258,290	292,406	344,951	309,996	89.9%
委託料	172,245	193,271	173,234	201,159	116.1%
減価償却費	135,683	121,725	120,335	118,350	98.4%
資産減耗費	2,874	2,417	9,800	8,489	86.6%
研究研修費	4,318	4,796	6,000	4,771	79.5%
医業損益（減価償却費含む）	△ 407,464	△ 206,419	△ 270,553	△ 183,299	
医業損益（減価償却費除く）	△ 271,781	△ 84,694	△ 150,218	△ 64,949	
医業外収益	192,744	183,688	203,790	179,284	88.0%
医業外費用	59,393	64,912	77,149	71,947	93.3%
経常損益	△ 274,113	△ 87,643	△ 143,912	△ 75,962	
特別利益	202,415	176,204	150,000	175,719	117.1%
特別損失	19,764	5,572	4,000	1,033	25.8%
純損益	△ 91,462	82,989	2,088	98,724	

※特別利益：寄附金100,000千円

【一般会計繰入金】

(千円)

繰入区分	平成28年度	平成29年度	平成30年度		
	決算額	決算額	目標値	決算見込み	目標達成割合
一般会計負担金	105,235	105,693	108,000	113,304	104.9%
一般会計補助金	180,532	172,117	190,353	168,660	88.6%
一般会計出資金	89,779	94,111	93,192	83,811	89.9%
繰入基準外補助金(特別利益)	200,000	173,886	150,000	87,058	58.0%
合計	575,546	545,807	541,545	452,833	83.6%



【経営指標】

指標項目	平成28年度	平成29年度	平成30年度		
	実績	実績	目標値	決算見込み	目標達成割合
医業収支比率	79.0%	89.5%	87.5%	91.3%	104.3%
経常収支比率	86.3%	95.7%	93.6%	96.5%	103.1%
病床利用率	65.9%	73.5%	85.7%	79.6%	92.9%
1日あたり入院患者数	83.0人	102.2人	108.0人	110.7人	102.5%
1日あたり外来患者数	178.5人	171.1人	227.0人	177.3人	78.1%
入院診療単価	32,568円	32,632円	30,900円	33,050円	107.0%
外来診療単価	8,407円	8,590円	8,500円	8,878円	104.4%
給与費比率	86.9%	73.8%	72.7%	73.0%	99.6%
給与費比率＋委託費率	98.1%	84.8%	81.8%	83.5%	98.0%
材料費比率	13.5%	14.0%	16.2%	13.5%	120.0%
常勤医師数（年度末現在）	11人	12人	14人	13人	92.9%
年間手術件数	503件	526件	620件	536件	86.5%
月平均リハビリ件数	2,213件/月	2,660件/月	2,300件/月	2,825件/月	122.8%

(2) 介護老人保健施設事業 (千円)

	平成28年度
	決算額
歳入	230,596
介護サービス収入	187,681
繰入金	42,762
その他 雑入	153
歳出	246,473
人件費	134,940
投資的経費(工事、大規模改修、備品)	129
物件費	109,470
アルバイト等賃金	48,735
消耗品費	4,260
燃料費	1,155
光熱水費	9,585
賄材料費	11,650
委託料	24,065
使用料及び賃借料	3,343
その他	6,677
維持補修費	811
その他	1,123
収支	△ 15,877

(千円)

	平成29年度	平成30年度		
	決算額	目標値	決算見込み	目標達成割合
介護サービス収益	239,460	251,001	231,276	92.1%
介護老人保健施設収益	239,306	251,000	231,144	92.1%
その他介護サービス収益	154	1	132	13200.0%
介護サービス費用	262,450	264,161	264,757	100.2%
給与費	178,860	184,878	175,380	94.9%
材料費	13,810	12,759	15,280	119.8%
経費	51,953	47,241	55,024	116.5%
委託料	29,738	23,611	32,080	135.9%
減価償却費	17,557	19,068	19,061	100.0%
資産減耗費	167	30	0	0.0%
研究研修費	103	185	12	6.5%
介護サービス損益(減価償却費含む)	△ 22,990	△ 13,160	△ 33,481	
介護サービス損益(減価償却費除く)	△ 5,433	5,908	△ 14,420	
介護サービス外収益	5,230	4,642	8,430	181.6%
介護サービス外費用	6,803	5,800	9,587	165.3%
経常損益	△ 24,563	△ 14,318	△ 34,638	
特別利益	52,304	1	57,874	5787400.0%
特別損失	12,532	1,000	242	24.2%
純損益	15,209	△ 15,317	22,994	

【一般会計繰入金】

(千円)

繰入区分	平成29年度	平成30年度		
	決算額	目標値	決算見込み	目標達成割合
一般会計補助金	4,136	3,849	7,266	188.8%
一般会計出資金	21,127	20,455	20,736	101.4%
繰入基準外補助金(特別利益)	46,346	0	46,076	
合計	71,609	24,304	74,078	304.8%

【経営指標】

指標項目	平成28年度	平成29年度	平成30年度		
	実績	実績	目標値	決算見込み	目標達成割合
長期・短期入所利用率	93.6%	98.7%	97.0%	96.1%	99.1%
同 在宅復帰率	58.9%	55.4%	51.0%	52.2%	102.4%
同 ベッド回転率	21.9%	18.3%	10.0%	18.1%	181.0%
同 要介護4・5利用率	36.2%	35.7%	35.1%	32.2%	91.7%
通所利用率	97.4%	88.6%	83.0%	87.5%	105.4%

(3) 訪問看護事業

(千円)

	平成28年度
	決算額
歳入	58,432
介護サービス収入	21,162
医療保険費等収入	19,139
繰入金	18,131
歳出	61,691
人件費	59,286
投資的経費(工事、大規模改修)	0
物件費	2,191
アルバイト等賃金	0
燃料費	461
委託料	132
その他	1,598
維持補修費	214
その他	0
収支	△ 3,259

	平成29年度	平成30年度		
	決算額	目標値	決算見込み	目標達成割合
介護サービス収益	49,056	65,000	61,485	94.6%
訪問看護収益	48,528	65,000	60,783	93.5%
その他介護サービス収益	528	0	702	
介護サービス費用	68,776	67,120	73,197	109.1%
給与費	65,482	62,776	68,198	108.6%
材料費	73	231	63	27.3%
経費	2,678	2,639	3,697	140.1%
委託料	555	185	807	436.2%
減価償却費	437	1,181	1,182	100.1%
資産減耗費	0	15	0	0.0%
研究研修費	106	278	57	20.5%
介護サービス損益(減価償却費含む)	△19,720	△2,120	△11,712	
介護サービス損益(減価償却費除く)	△19,283	△939	△10,530	
介護サービス外収益	1,955	1,873	3,707	197.9%
介護サービス外費用	576	230	322	140.0%
経常損益	△ 18,341	△477	△ 8,327	
特別利益	21,047	1	11,202	1120200.0%
特別損失	4,421	500	7	1.4%
純損益	△1,715	△976	2,868	

【一般会計繰入金】

(千円)

繰入区分	平成29年度	平成30年度		
	決算額	目標値	決算見込み	目標達成割合
一般会計補助金	1,873	1,873	3,657	195.2%
一般会計出資金	0	0	0	
繰入基準外補助金(特別利益)	20,968	0	11,202	
合計	22,841	1,873	14,859	793.3%

【経営指標】

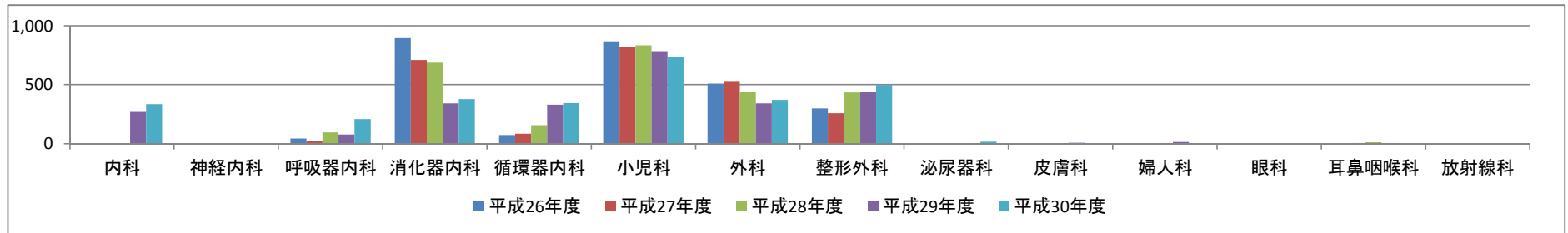
指標項目	平成28年度	平成29年度	平成30年度		
	実績	実績	目標値	決算見込み	目標達成割合
訪問看護師1人当たり平均利用者数	9.0人	9.2人	15.0人	11.9人	79.3%

5 業務状況

【診療科別救急患者数】

(人)

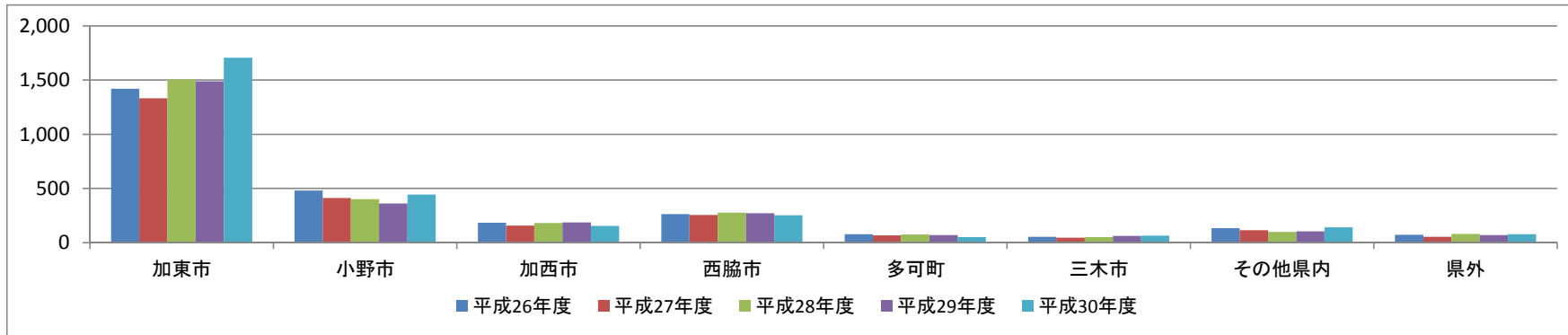
	内科	神経内科	呼吸器内科	消化器内科	循環器内科	小児科	外科	整形外科	泌尿器科	皮膚科	婦人科	眼科	耳鼻咽喉科	放射線科	合計
平成26年度	0	0	45	895	74	867	508	299	0	0	0	0	3	0	2,691
平成27年度	0	0	26	710	85	819	532	259	1	0	3	1	6	1	2,443
平成28年度	0	1	96	686	158	833	441	434	0	0	6	1	12	0	2,668
平成29年度	276	0	78	342	330	785	342	438	0	8	14	0	6	0	2,619
平成30年度	335	0	210	378	344	735	372	497	17	0	3	0	0	3	2,894



【地区別救急患者数】

(人)

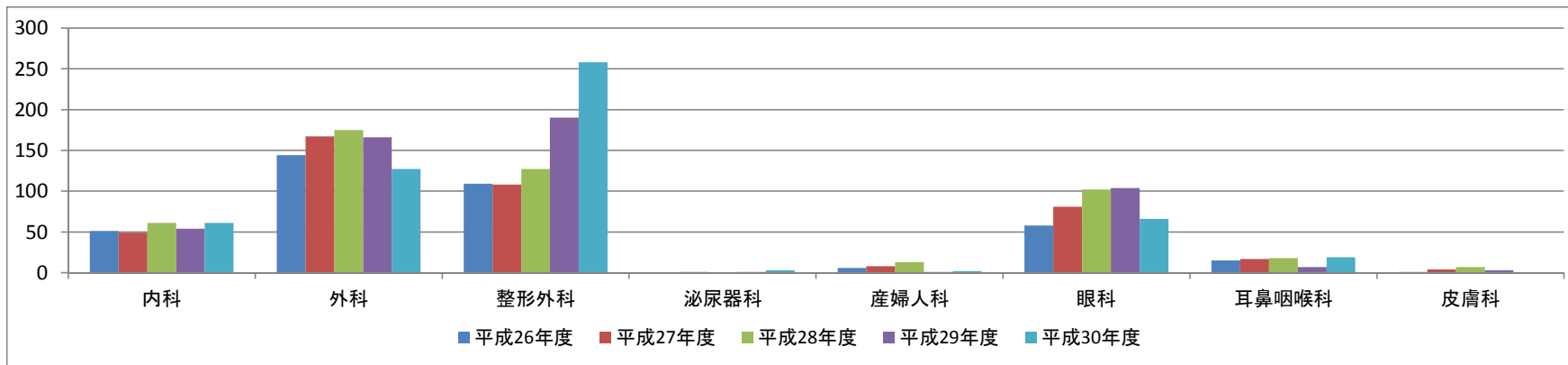
	加東市	小野市	加西市	西脇市	多可町	三木市	その他県内	県外	合計
平成26年度	1,420	482	184	265	78	55	133	74	2,691
平成27年度	1,333	413	158	255	68	47	115	54	2,443
平成28年度	1,505	401	181	276	75	52	98	80	2,668
平成29年度	1,490	363	188	271	70	61	105	71	2,619
平成30年度	1,706	443	156	254	52	65	141	77	2,894



【手術件数】

(件)

	内科	外科	整形外科	泌尿器科	産婦人科	眼科	耳鼻咽喉科	皮膚科	合計
平成26年度	51	144	109	0	6	58	15	1	384
平成27年度	49	167	108	1	8	81	17	4	435
平成28年度	61	175	127	0	13	102	18	7	503
平成29年度	54	166	190	1	1	104	7	3	526
平成30年度	61	127	258	3	2	66	19	0	536



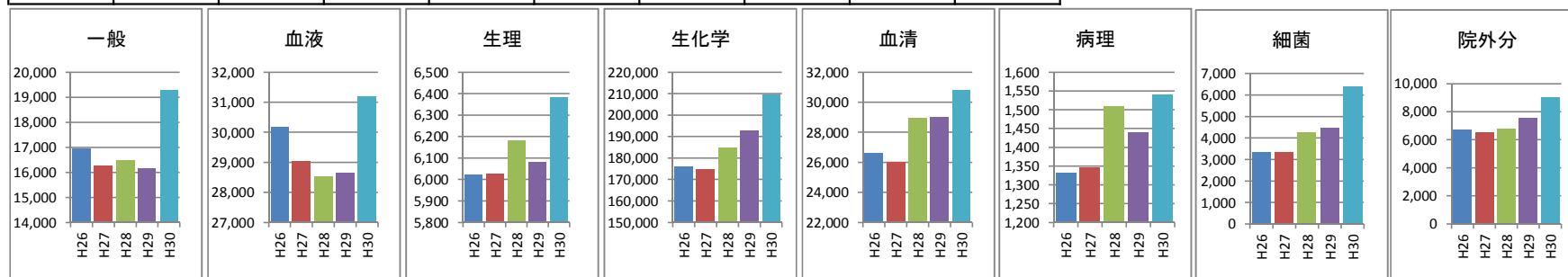
【検査部門】

(件)

	一般	血液	生理	生化学	血清	病理	細菌	院外分	合計
平成26年度	16,945	30,179	6,022	175,837	26,612	1,332	3,325	6,695	266,947
平成27年度	16,269	29,038	6,028	174,817	26,013	1,347	3,344	6,524	263,380
平成28年度	16,497	28,530	6,182	184,853	28,959	1,510	4,249	6,753	277,533
平成29年度	16,177	28,661	6,082	192,610	28,997	1,440	4,477	7,523	285,967
平成30年度	19,300	31,202	6,383	209,443	30,828	1,540	6,384	9,046	314,126

【検査区分説明】

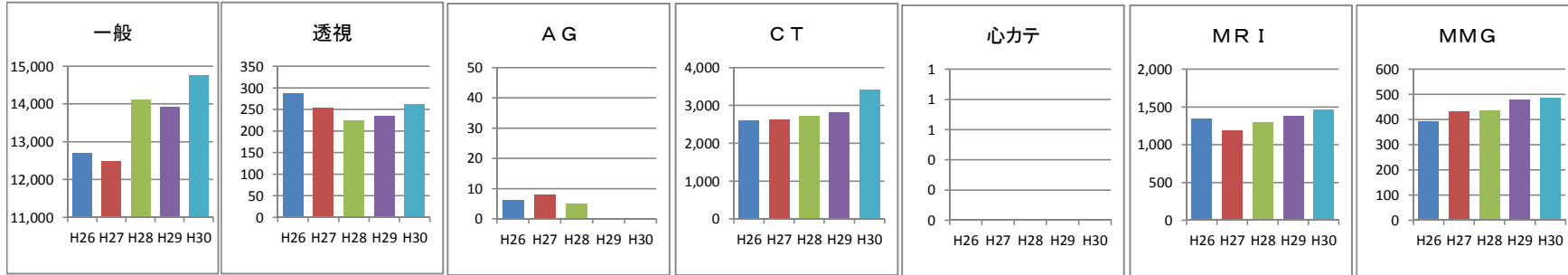
- 一般 … 尿、便、その他の組織液の成分検査
- 血液 … 白血球数、貧血、血液の凝固に関する検査
- 生理 … 心電図、脳波、肺機能、超音波検査(エコー)
- 生化学 … 肝・腎機能、脂質、ナトリウム電解質等の成分分析
- 血清 … 感染症や腫瘍マーカーに関する検査
- 病理 … 悪性腫瘍の診断に関する組織診断検査
- 細菌 … 細菌を培養して感染症の起因菌を検出する



【レントゲン部門】

(件)

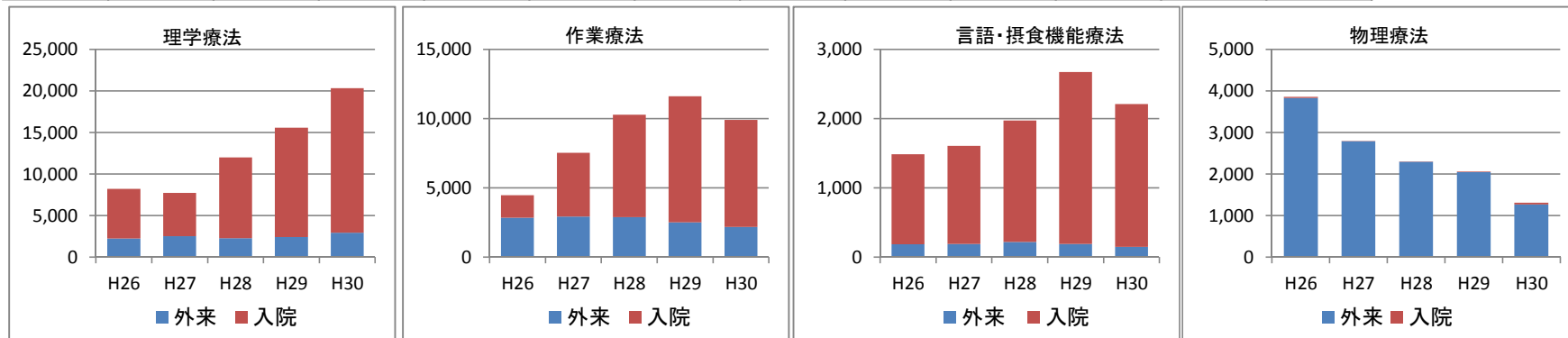
	一般	透視	A G	C T	心カテ	M R I	M M G	合計件数
平成26年度	12,699	286	6	2,598	0	1,338	393	17,320
平成27年度	12,477	254	8	2,634	0	1,188	433	16,994
平成28年度	14,111	225	5	2,723	0	1,296	436	18,796
平成29年度	13,925	235	0	2,812	0	1,376	478	18,826
平成30年度	14,763	261	0	3,417	0	1,467	486	20,394



【リハビリ部門】

(件)

	理学療法			作業療法			言語・摂食機能療法			物理療法			
	外来	入院	計	外来	入院	計	外来	入院	計	外来	入院	計	
平成26年度	2,238	5,989	8,227	2,848	1,629	4,477	185	1,304	1,489	3,835	23	3,858	18,051
平成27年度	2,518	5,224	7,742	2,931	4,613	7,544	193	1,416	1,609	2,790	9	2,799	19,694
平成28年度	2,304	9,693	11,997	2,902	7,383	10,285	220	1,753	1,973	2,295	1	2,296	26,551
平成29年度	2,439	13,133	15,572	2,508	9,112	11,620	191	2,482	2,673	2,046	17	2,063	31,928
平成30年度	2,937	17,408	20,345	2,184	7,730	9,914	148	2,064	2,212	1,273	41	1,314	33,785

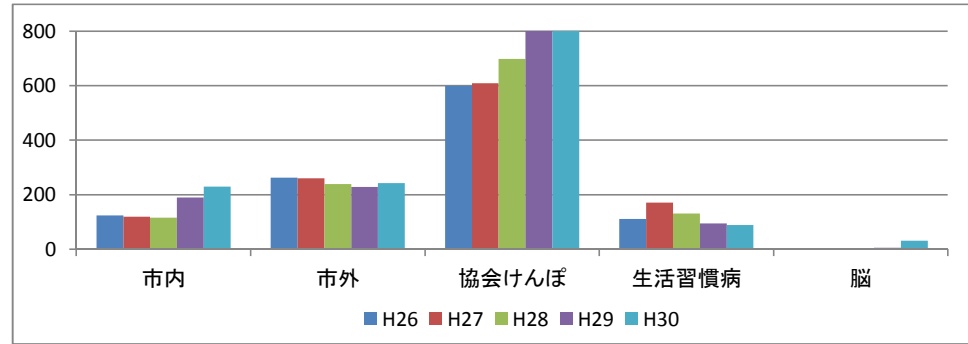




【人間ドック部門】

(人)

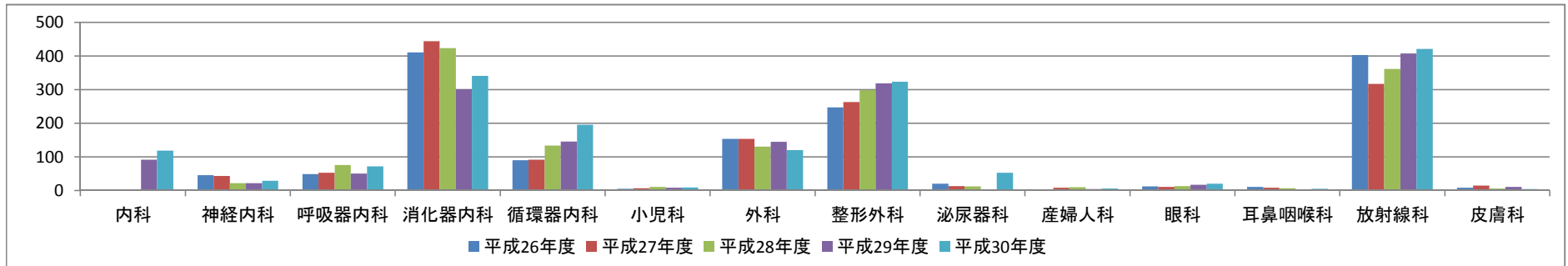
	市内	市外	協会けんぽ	生活習慣病	脳	合計
平成26年度	124	263	599	111	—	1,097
平成27年度	119	260	609	171	—	1,159
平成28年度	115	239	698	131	—	1,183
平成29年度	190	228	838	95	5	1,356
平成30年度	229	243	854	89	31	1,446



【診療科別紹介患者数】

(人)

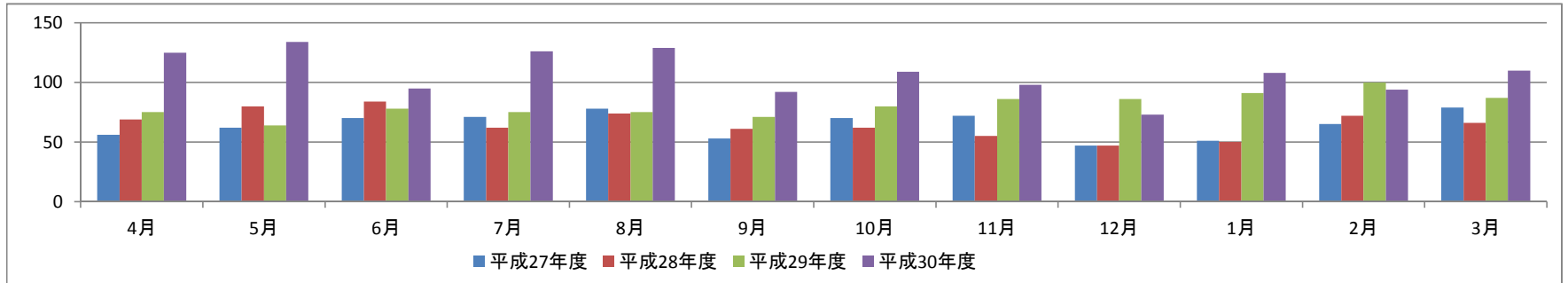
	内科	神経内科	呼吸器内科	消化器内科	循環器内科	小児科	外科	整形外科	泌尿器科	産婦人科	眼科	耳鼻咽喉科	放射線科	皮膚科	合計
平成26年度	0	46	49	411	90	5	154	247	20	1	12	11	403	8	1,457
平成27年度	0	43	53	444	92	7	154	263	13	8	11	8	317	15	1,428
平成28年度	0	22	76	424	134	11	131	299	12	10	13	7	362	6	1,507
平成29年度	92	22	50	301	146	8	145	319	0	4	17	3	408	11	1,526
平成30年度	119	29	72	341	196	9	120	324	53	6	20	5	421	4	1,719



【月別市内医療機関等からの紹介患者数】

(人)

	4月	5月	6月	7月	8月	9月	10月	11月	12月	1月	2月	3月	合計	月平均
平成27年度	56	62	70	71	78	53	70	72	47	51	65	79	774	64.5
平成28年度	69	80	84	62	74	61	62	55	47	50	72	66	782	65.2
平成29年度	75	64	78	75	75	71	80	86	86	91	100	87	968	80.7
平成30年度	125	134	95	126	129	92	109	98	73	108	94	110	1,293	107.8



【紹介患者状況】

(人)

	紹介率(%)	初診患者数	紹介患者数	救急受入数	時間外6歳未満
平成26年度	31.1	6,372	1,456	331	620
平成27年度	31.4	5,968	1,428	260	598
平成28年度	29.3	6,652	1,507	265	606
平成29年度	31.5	6,467	1,526	317	611
平成30年度	37.7	6,225	1,719	411	576

$$\text{紹介率} = \frac{\text{紹介患者数} + \text{救急受入数}}{\text{初診患者数} - \text{休日} \cdot \text{時間外6歳未満}}$$

$$\text{逆紹介率} = \frac{\text{診療情報提供料算定患者数}}{\text{初診患者数}}$$

【月別逆紹介率推移】

(%)

	4月	5月	6月	7月	8月	9月	10月	11月	12月	1月	2月	3月	平均
平成26年度	42.6	29.6	29.7	31.2	26.7	42.5	32.4	20.8	18.5	23.0	28.0	29.0	28.9
平成27年度	42.5	29.9	34.1	37.8	34.6	31.1	29.7	23.6	22.7	23.6	25.5	27.2	29.8
平成28年度	26.5	26.1	29.3	22.6	28.2	31.5	27.0	20.8	26.2	24.8	28.4	34.9	26.9
平成29年度	32.5	25.5	27.9	25.6	24.2	31.3	34.4	19.1	22.2	21.9	25.8	29.9	26.2
平成30年度	38.9	34.4	32.9	34.8	33.3	34.6	37.1	21.4	24.4	26.1	30.5	31.7	31.1