

加東市民病院經營健全化基本計画進捗状況

1 診療科別常勤医師数の状況

(人)

診療科	平成24年度	平成25年度	平成26年度	平成27年度	平成28年度	平成29年度	平成30年度		
							目標	10月末実績	増減
内科	1	1	1	1	1	1	1	1	0
神経内科	2	2	0	0	0	0	1	0	△ 1
呼吸器内科	1	1	1	1	1	1	1	1	0
消化器内科	2	2	1	1	1	2	2	2	0
循環器内科	1	1	1	1	1	1	1	1	0
小児科	1	1	1	1	1	1	1	1	0
外科	2	2	2	2	2	2	2	2	0
整形外科	2	2	2	2	2	2	3	2	△ 1
泌尿器科	1	0	0	0	0	0	0	1	1
産婦人科	0	0	0	1	1	1	1	1	0
眼科	0	0	0	0	0	0	0	0	0
耳鼻科	0	0	0	0	0	0	0	0	0
放射線科	1	1	1	1	1	1	1	1	0
リハビリテーション科※	(1)	(1)	(1)	(1)	(1)	(1)	(1)	(1)	0
麻酔科	0	0	0	0	0	0	0	0	0
合 計	14	13	10	11	11	12	14	13	△ 1

※ リハビリテーション科医師は整形外科医師1名が兼務

2 職種別職員数の状況（常勤換算）

(1) 病院事業

(人)

	平成26年度				平成27年度				平成28年度				平成29年度				平成30年度（10月末実績）				
	職員	嘱託	臨時	合計	職員	嘱託	臨時	合計	職員	嘱託	臨時	合計	職員	嘱託	臨時	合計	職員	嘱託	臨時	合計	
医 師	10.0	0.6		10.6	10.5	0.6		11.1	11.0	0.6		11.6	11.8	0.6		12.4	13.0	0.6		13.6	
看護職	保 健 師	1.0		0.8	1.8	1.0		0.8	1.8			0.8	0.8			0.8	0.8			0.8	0.8
	助 産 師				0.0				0.0			0.0				0.0				0.0	0.0
	看 護 師	71.1		5.2	76.3	73.2	1.0	7.2	81.4	76.1		4.7	80.8	75.5		4.9	80.4	78.0	1.0	7.4	86.4
	小 計	72.1	0.0	6.0	78.1	74.2	1.0	8.0	83.2	76.1	0.0	5.5	81.6	75.5	0.0	5.7	81.2	78.0	1.0	8.2	87.2
	准 看 護 師	1.0	2.0		3.0	1.0	1.0		2.0		1.0		1.0		1.0		1.0		1.0		1.0
	計	73.1	2.0	6.0	81.1	75.2	2.0	8.0	85.2	76.1	1.0	5.5	82.6	75.5	1.0	5.7	82.2	78.0	2.0	8.2	88.2
医療技術職	薬 剤 師	5.0			5.0	5.0			5.0	5.0			5.0	5.0			5.0	5.0			5.0
	放 射 線 技 師	6.0			6.0	6.0			6.0	5.2			5.2	5.0			5.0	5.0			5.0
	臨 床 検 査 技 師	8.0		0.8	8.8	7.8		0.8	8.6	6.0		0.8	6.8	5.0		0.8	5.8	5.0		1.3	6.3
	理 学 療 法 士	3.0			3.0	3.0			3.0	3.0			3.0	3.9			3.9	5.0			5.0
	作 業 療 法 士	2.0			2.0	3.0			3.0	3.0			3.0	3.0			3.0	3.0			3.0
	言 語 聴 覚 士	1.0			1.0	1.0			1.0	1.0			1.0	1.0			1.0	1.0			1.0
	臨 床 工 学 技 士				0.0				0.0				0.0				0.0				0.0
	管 理 栄 養 士	1.0	1.0		2.0	1.0	1.0		2.0	1.0			1.0	1.0			1.0	1.0			1.0
	栄 養 士				0.0				0.0				0.0	1.0			1.0	1.0			1.0
	計	26.0	1.0	0.8	27.8	26.8	1.0	0.8	28.6	24.2	0.0	0.8	25.0	24.9	0.0	0.8	25.7	26.0	0.0	1.3	27.3
事務職	総 務 課	6.0		2.0	8.0	6.0		2.0	8.0	5.0		2.0	7.0	4.5		2.2	6.7	5.0		2.0	7.0
	医 事 課	4.0		3.0	7.0	3.0		4.5	7.5	2.5		4.5	7.0	2.0		5.0	7.0	3.0		5.1	8.1
	経 営 企 画 課									2.0			2.0	1.0			1.0	1.0			1.0
	地域医療・介護連携室		1.0	1.0	2.0		1.0	1.0	2.0		1.0	1.0	2.0	1.0		1.0	2.0	1.0		1.0	2.0
	計	10.0	1.0	6.0	17.0	9.0	1.0	7.5	17.5	9.5	1.0	7.5	18.0	8.5	0.0	8.2	16.7	10.0	0.0	8.1	18.1
技能労務職	看 護 部	9.0	4.0	2.1	15.1	9.0	4.0	2.1	15.1	9.0	4.0	2.1	15.1	8.8	5.0	4.0	17.8	13.0	5.0	3.9	21.9
	医療技術部助手			2.0	2.0			1.5	1.5			1.0	1.0			1.0	1.0				0.0
	設 備 保 守 員	2.0			2.0	2.0			2.0	2.0			2.0	2.0			2.0	2.0			2.0
	調 理 員					1.5	1.3	5.1	7.9	3.0	4.0	3.7	10.7	2.0	3.0	4.9	9.9	2.0	3.0	4.9	9.9
	計	11.0	4.0	4.1	19.1	12.5	5.3	8.7	26.5	14.0	8.0	6.8	28.8	12.8	8.0	9.9	30.7	17.0	8.0	8.8	33.8
合 計	130.1	8.6	16.9	155.6	134.0	9.9	25.0	168.9	134.8	10.6	20.6	166.0	133.5	9.6	24.6	167.7	144.0	10.6	26.4	181.0	

※常勤換算については、臨時職員（アルバイト）は勤務時間割合による換算。

※育児休業中職員は除く

2 職種別職員数の状況（常勤換算）

(2) 介護老人保健施設事業

(人)

		平成28年度				平成29年度				平成30年度（10月末実績）			
		職員	嘱託	臨時	合計	職員	嘱託	臨時	合計	職員	嘱託	臨時	合計
看護職	看護師	8.0			8.0	8.0			8.0	7.0	1.0		8.0
	准看護師			0.1	0.1			0.3	0.3			0.3	0.3
	計	8.0	0.0	0.1	8.1	8.0	0.0	0.3	8.3	7.0	1.0	0.3	8.3
医療技術職	理学療法士	1.0			1.0	1.0			1.0	1.0			1.0
	作業療法士			0.7	0.7			0.7	0.7			0.7	0.7
	言語聴覚士				0.0				0.0				0.0
	管理栄養士				0.0	1.0			1.0	1.0			1.0
	栄養士	1.0			1.0				0.0				0.0
	計	2.0	0.0	0.7	2.7	2.0	0.0	0.7	2.7	2.0	0.0	0.7	2.7
事務職	総務課	2.0	2.0	2.2	6.2	1.0		2.0	3.0	1.0		2.0	3.0
	医事課				0.0			0.3	0.3			0.3	0.3
	経営企画課				0.0	1.0	1.0		2.0		1.0		1.0
	地域医療・介護連携室				0.0		1.0		1.0		1.0		1.0
	計	2.0	2.0	2.2	6.2	2.0	2.0	2.3	6.3	1.0	2.0	2.3	5.3
技能労務職	看護部	3.0	7.0	5.5	15.5	3.0	7.2	4.5	14.7	3.0	9.0	3.0	15.0
	医療技術部助手				0.0				0.0				0.0
	設備保守員				0.0				0.0				0.0
	調理員				0.0				0.0				0.0
	計	3.0	7.0	5.5	15.5	3.0	7.2	4.5	14.7	3.0	9.0	3.0	15.0
合計		15.0	9.0	8.5	32.5	15.0	9.2	7.8	32.0	13.0	12.0	6.3	31.3

※常勤換算については、臨時職員（アルバイト）は勤務時間割合による換算。

※育児休業中職員は除く

2 職種別職員数の状況（常勤換算）

(3) 訪問看護事業

(人)

		平成28年度				平成29年度				平成30年度（10月末実績）			
		職員	嘱託	臨時	合計	職員	嘱託	臨時	合計	職員	嘱託	臨時	合計
看護職	看護師	6.0			6.0	6.6		1.6	8.2	6.0		1.6	7.6
	准看護師				0.0				0.0				0.0
	計	6.0	0.0	0.0	6.0	6.6	0.0	1.6	8.2	6.0	0.0	1.6	7.6
医療技術職	理学療法士	1.0			1.0	1.0			1.0	2.0			2.0
	作業療法士				0.0				0.0				0.0
	言語聴覚士				0.0				0.0				0.0
	計	1.0	0.0	0.0	1.0	1.0	0.0	0.0	1.0	2.0	0.0	0.0	2.0
事務職	総務課				0.0				0.0				0.0
	医事課				0.0				0.0				0.0
	経営企画課				0.0				0.0				0.0
	地域医療・介護連携室				0.0				0.0				0.0
	計	0.0	0.0	0.0	0.0	0.0	0.0	0.0	0.0	0.0	0.0	0.0	0.0
合計		7.0	0.0	0.0	7.0	7.6	0.0	1.6	9.2	8.0	0.0	1.6	9.6

※常勤換算については、臨時職員（アルバイト）は勤務時間割合による換算。

※育児休業中職員は除く

3 診療科別収益の状況

【入院】

(金額：円)

診療科	平成29年度						平成30年度 (10月末実績)					
	平均患者数			診療単価			平均患者数			診療単価		
	目標	実績	増減	目標	実績	増減	目標	実績	増減	目標	実績	増減
内科	0.0人/日	9.2人/日	9.2人/日	0	29,207	29,207	0.0人/日	14.9人/日	14.9人/日	0	30,710	30,710
神経内科	7.0人/日	0.0人/日	△7.0人/日	30,700	0	△30,700	7.0人/日	0.0人/日	△7.0人/日	30,800		△30,800
呼吸器内科	9.0人/日	8.6人/日	△0.4人/日	27,000	28,317	1,317	9.0人/日	5.7人/日	△3.3人/日	27,000	29,968	2,968
消化器内科	28.0人/日	18.9人/日	△9.1人/日	28,300	30,058	1,758	28.0人/日	23.8人/日	△4.2人/日	28,300	31,162	2,862
循環器内科	11.0人/日	20.0人/日	9.0人/日	25,700	28,905	3,205	11.0人/日	24.7人/日	13.7人/日	25,700	29,044	3,344
小児科												
外科	15.0人/日	12.8人/日	△2.2人/日	38,700	41,980	3,280	15.0人/日	10.9人/日	△4.1人/日	38,800	45,827	7,027
整形外科	34.0人/日	32.6人/日	△1.4人/日	31,200	34,898	3,698	34.0人/日	31.5人/日	△2.5人/日	31,200	35,049	3,849
泌尿器科							0.0人/日	0.9人/日	0.9人/日	0	32,549	32,549
皮膚科												
婦人科	4.0人/日	0.0人/日	△4.0人/日	39,000	0	△39,000	4.0人/日	0.0人/日	△4.0人/日	39,000	0	△39,000
眼科												
耳鼻咽喉科												
放射線科												
合計	108.0人/日	102.2人/日	△5.8人/日	30,800	32,644	1,844	108.0人/日	112.3人/日	4.3人/日	30,900	33,093	2,193

【外来】

(金額：円)

診療科	平成29年度						平成30年度 (10月末実績)					
	平均患者数			診療単価			平均患者数			診療単価		
	目標	実績	増減	目標	実績	増減	目標	実績	増減	目標	実績	増減
内科	0.0人/日	13.4人/日	13.4人/日	0	7,250	7,250	0.0人/日	18.1人/日	18.1人/日	0	9,684	9,684
神経内科	18.0人/日	2.4人/日	△15.6人/日	8,500	8,270	△230	18.0人/日	2.3人/日	△15.7人/日	8,500	7,505	△995
呼吸器内科	10.0人/日	7.2人/日	△2.8人/日	12,700	13,121	421	10.0人/日	7.4人/日	△2.6人/日	12,700	13,914	1,214
消化器内科	65.0人/日	36.5人/日	△28.5人/日	9,200	9,932	732	65.0人/日	34.2人/日	△30.8人/日	9,300	9,984	684
循環器内科	15.0人/日	15.9人/日	0.9人/日	8,900	9,016	116	15.0人/日	15.4人/日	0.4人/日	9,000	9,302	302
小児科	19.0人/日	17.3人/日	△1.7人/日	8,700	9,765	1,065	19.0人/日	12.5人/日	△6.5人/日	8,800	10,195	1,395
外科	15.0人/日	10.8人/日	△4.2人/日	8,200	8,912	712	15.0人/日	10.6人/日	△4.4人/日	8,200	9,608	1,408
整形外科	55.0人/日	48.3人/日	△6.7人/日	6,600	7,170	570	55.0人/日	47.4人/日	△7.6人/日	6,600	7,764	1,164
泌尿器科	3.0人/日	0.1人/日	△2.9人/日	12,300	31,314	19,014	3.0人/日	3.5人/日	0.5人/日	12,300	7,703	△4,597
皮膚科	3.0人/日	3.1人/日	0.1人/日	2,800	3,723	923	3.0人/日	2.5人/日	△0.5人/日	2,800	3,106	306
婦人科	10.0人/日	3.6人/日	△6.4人/日	9,400	7,135	△2,265	10.0人/日	3.7人/日	△6.3人/日	9,400	6,608	△2,792
眼科	8.0人/日	7.5人/日	△0.5人/日	5,400	5,961	561	8.0人/日	7.9人/日	△0.1人/日	5,400	6,434	1,034
耳鼻咽喉科	4.0人/日	2.4人/日	△1.6人/日	7,300	5,095	△2,205	4.0人/日	1.9人/日	△2.1人/日	7,300	5,559	△1,741
放射線科	2.0人/日	2.4人/日	0.4人/日	19,400	18,042	△1,358	2.0人/日	2.1人/日	0.1人/日	19,500	19,781	281
合計	227.0人/日	171.1人/日	△55.9人/日	8,500	8,591	91	227.0人/日	169.4人/日	△57.6人/日	8,500	9,079	579

4 収支計画の進捗状況

(1) 病院事業

(千円)

	平成28年度	平成29年度	平成30年度		
	決算額	決算額	目標値	10月末実績	目標達成割合
医業収益	1,536,773	1,762,121	1,898,330	1,179,277	62.1%
入院収益	986,656	1,217,261	1,216,381	795,500	65.4%
地域包括ケア病棟	228,109	337,701	189,800	250,475	132.0%
外来収益	366,177	358,634	470,869	224,557	47.7%
その他医業収益	183,940	186,226	211,080	159,220	75.4%
医業費用	1,944,237	1,968,540	2,168,883	1,025,324	47.3%
給与費	1,335,367	1,301,114	1,380,283	686,987	49.8%
材料費	207,705	246,082	307,514	158,720	51.6%
経費	258,290	292,406	344,951	175,603	50.9%
委託料	172,245	193,271	173,234	117,741	68.0%
減価償却費	135,683	121,725	120,335	0	0.0%
資産減耗費	2,874	2,417	9,800	600	6.1%
研究研修費	4,318	4,796	6,000	3,414	56.9%
医業損益（減価償却費含む）	△ 407,464	△ 206,419	△ 270,553	153,953	
医業損益（減価償却費除く）	△ 271,781	△ 84,694	△ 150,218	153,953	
医業外収益	192,744	183,688	203,790	172,820	84.8%
医業外費用	59,393	64,912	77,149	9,410	12.2%
経常損益	△ 274,113	△ 87,643	△ 143,912	317,363	
特別利益	202,415	176,204	150,000	100,162	66.8%
特別損失	19,764	5,572	4,000	432	10.8%
純損益	△ 91,462	82,989	2,088	417,093	

※特別利益：寄附金100,000千円

【一般会計繰入金】

(千円)

繰入区分	平成28年度	平成29年度	平成30年度		
	決算額	決算額	目標値	10月末実績	目標達成割合
一般会計負担金	105,235	105,693	108,000	113,304	104.9%
一般会計補助金	180,532	172,117	190,353	168,660	88.6%
一般会計出資金	89,779	94,111	93,192	83,811	89.9%
繰入基準外補助金(特別利益)	200,000	173,886	150,000	0	0.0%
合計	575,546	545,807	541,545	365,775	67.5%

【経営指標】

指標項目	平成28年度	平成29年度	平成30年度		
	実績	実績	目標値	10月末実績	目標達成割合
医業収支比率	79.0%	89.5%	87.5%	115.0%	131.4%
経常収支比率	86.3%	95.7%	93.6%	130.7%	139.6%
病床利用率	65.9%	73.5%	85.7%	74.6%	87.0%
1日あたり入院患者数	83.0人	102.2人	108.0人	112.3人	104.0%
1日あたり外来患者数	178.5人	171.1人	227.0人	169.4人	74.6%
入院診療単価	32,568円	32,632円	30,900円	33,093円	107.1%
外来診療単価	8,407円	8,590円	8,500円	9,079円	106.8%
給与費比率	86.9%	73.8%	72.7%	58.3%	124.8%
給与費比率＋委託費率	98.1%	84.8%	81.8%	68.2%	119.9%
材料費比率	13.5%	14.0%	16.2%	13.5%	120.0%
常勤医師数（年度末現在）	11人	12人	14人	13人	92.9%
年間手術件数	503件	526件	620件	398件	64.2%
月平均リハビリ件数	2,213件/月	2,660件/月	2,300件/月	2,991件/月	130.0%

(2) 介護老人保健施設事業 (千円)

	平成28年度
	決算額
歳入	230,596
介護サービス収入	187,681
繰入金	42,762
その他 雑入	153
歳出	246,473
人件費	134,940
投資的経費(工事、大規模改修、備品)	129
物件費	109,470
アルバイト等賃金	48,735
消耗品費	4,260
燃料費	1,155
光熱水費	9,585
賄材料費	11,650
委託料	24,065
使用料及び賃借料	3,343
その他	6,677
維持補修費	811
その他	1,123
収支	△ 15,877

(千円)

	平成29年度	平成30年度		
	決算額	目標値	10月末実績	目標達成割合
介護サービス収益	239,460	251,001	137,199	54.7%
介護老人保健施設収益	239,306	251,000	137,123	54.6%
その他介護サービス収益	154	1	76	7600.0%
介護サービス費用	262,450	264,161	128,323	48.6%
給与費	178,860	184,878	90,478	48.9%
材料費	13,810	12,759	7,835	61.4%
経費	51,953	47,241	30,004	63.5%
委託料	29,738	23,611	16,515	69.9%
減価償却費	17,557	19,068	0	0.0%
資産減耗費	167	30	0	0.0%
研究研修費	103	185	6	3.2%
介護サービス損益(減価償却費含む)	△ 22,990	△ 13,160	8,876	
介護サービス損益(減価償却費除く)	△ 5,433	5,908	8,876	
介護サービス外収益	5,230	4,642	7,449	160.5%
介護サービス外費用	6,803	5,800	368	6.3%
経常損益	△ 24,563	△ 14,318	15,957	
特別利益	52,304	1	248	24800.0%
特別損失	12,532	1,000	5	0.5%
純損益	15,209	△ 15,317	16,200	

【一般会計繰入金】

(千円)

繰入区分	平成29年度	平成30年度		
	決算額	目標値	10月末実績	目標達成割合
一般会計補助金	4,136	3,849	7,266	188.8%
一般会計出資金	21,127	20,455	20,736	101.4%
繰入基準外補助金(特別利益)	46,346	0	0	
合計	71,609	24,304	28,002	115.2%

【経営指標】

指標項目	平成28年度	平成29年度	平成30年度		
	実績	実績	目標値	10月末実績	目標達成割合
長期・短期入所利用率	93.6%	98.7%	97.0%	97.1%	100.1%
同 在宅復帰率	58.9%	55.4%	51.0%	58.6%	114.9%
同 ベッド回転率	21.9%	18.3%	10.0%	17.7%	177.0%
同 要介護4・5利用率	36.2%	35.7%	35.1%	36.4%	103.7%
通所利用率	69.2%	63.6%	83.0%	61.4%	74.0%

(3) 訪問看護事業

(千円)

	平成28年度
	決算額
歳入	58,432
介護サービス収入	21,162
医療保険費等収入	19,139
繰入金	18,131
歳出	61,691
人件費	59,286
投資的経費(工事、大規模改修)	0
物件費	2,191
アルバイト等賃金	0
燃料費	461
委託料	132
その他	1,598
維持補修費	214
その他	0
収支	△ 3,259

	平成29年度	平成30年度		
	決算額	目標値	10月末実績	目標達成割合
介護サービス収益	49,056	65,000	34,881	53.7%
訪問看護収益	48,528	65,000	34,546	53.1%
その他介護サービス収益	528	0	335	
介護サービス費用	68,776	67,120	34,306	51.1%
給与費	65,482	62,776	32,273	51.4%
材料費	73	231	34	14.7%
経費	2,678	2,639	1,993	75.5%
委託料	555	185	393	212.4%
減価償却費	437	1,181	0	0.0%
資産減耗費	0	15	0	0.0%
研究研修費	106	278	6	2.2%
介護サービス損益(減価償却費含む)	△19,720	△2,120	575	
介護サービス損益(減価償却費除く)	△19,283	△939	575	
介護サービス外収益	1,955	1,873	3,664	195.6%
介護サービス外費用	576	230	11	4.8%
経常損益	△ 18,341	△477	4,228	
特別利益	21,047	1	0	0.0%
特別損失	4,421	500	6	1.2%
純損益	△1,715	△976	4,222	

【一般会計繰入金】

(千円)

繰入区分	平成29年度	平成30年度		
	決算額	目標値	10月末実績	目標達成割合
一般会計補助金	1,873	1,873	3,657	195.2%
一般会計出資金	0	0	0	
繰入基準外補助金(特別利益)	20,968	0	0	
合計	22,841	1,873	3,657	195.2%

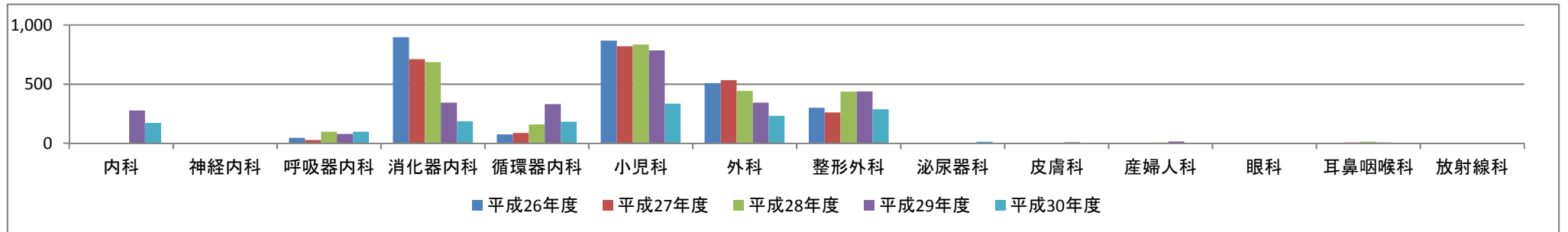
【経営指標】

指標項目	平成28年度	平成29年度	平成30年度		
	実績	実績	目標値	10月末実績	目標達成割合
訪問看護師1人当たり平均利用者数	9.0人	9.2人	15.0人	14.8人	98.7%

【診療科別救急患者数】

(人)

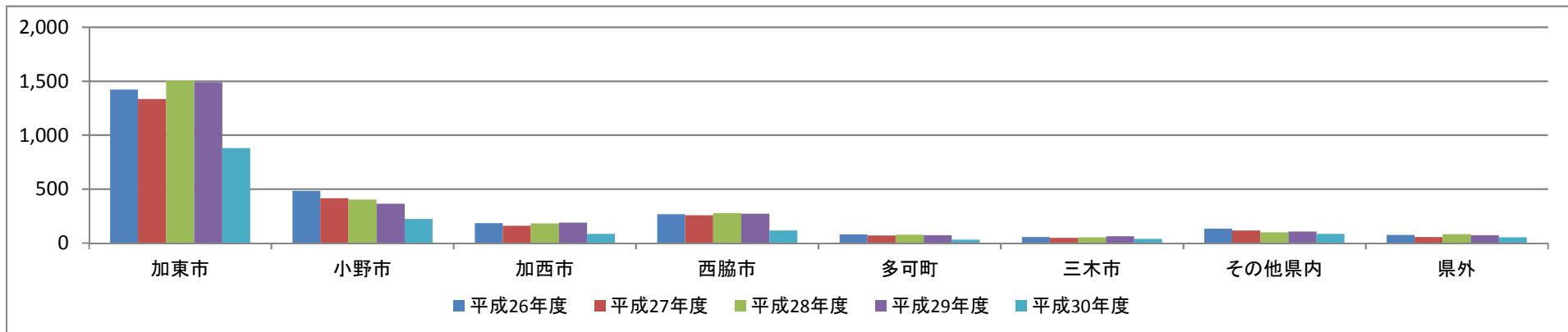
	内科	神経内科	呼吸器内科	消化器内科	循環器内科	小児科	外科	整形外科	泌尿器科	皮膚科	産婦人科	眼科	耳鼻咽喉科	放射線科	合計
平成26年度	0	0	45	895	74	867	508	299	0	0	0	0	3	0	2,691
平成27年度	0	0	26	710	85	819	532	259	1	0	3	1	6	1	2,443
平成28年度	0	1	96	686	158	833	441	434	0	0	6	1	12	0	2,668
平成29年度	276	0	78	342	330	785	342	438	0	8	14	0	6	0	2,619
平成30年度	170	0	95	185	181	334	230	286	12	0	3	0	0	3	1,499



【地区別救急患者数】

(人)

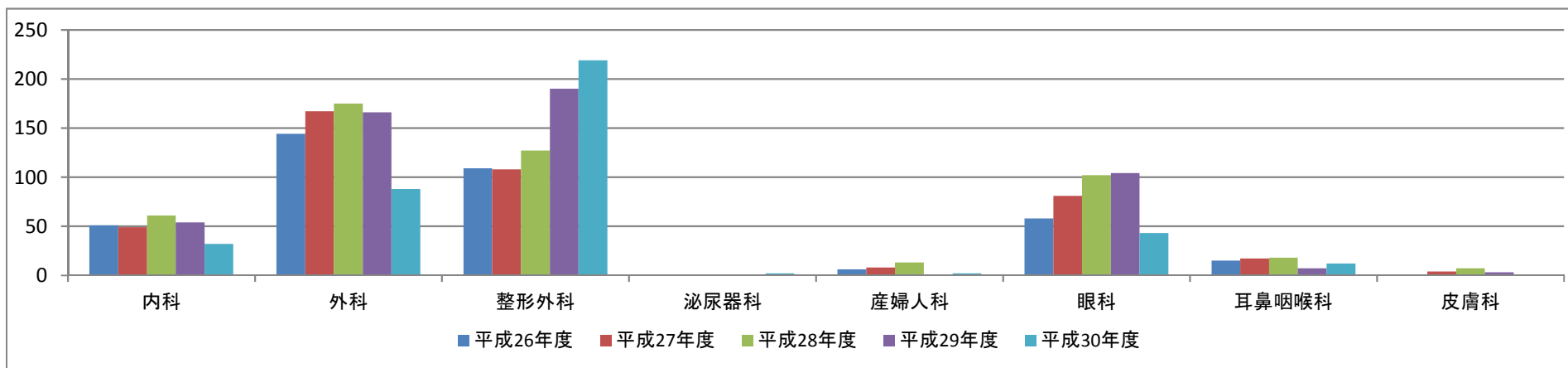
	加東市	小野市	加西市	西脇市	多可町	三木市	その他県内	県外	合計
平成26年度	1,420	482	184	265	78	55	133	74	2,691
平成27年度	1,333	413	158	255	68	47	115	54	2,443
平成28年度	1,505	401	181	276	75	52	98	80	2,668
平成29年度	1,490	363	188	271	70	61	105	71	2,619
平成30年度	879	222	83	115	29	36	83	52	1,499



【手術件数】

(件)

	内科	外科	整形外科	泌尿器科	産婦人科	眼科	耳鼻咽喉科	皮膚科	合計
平成26年度	51	144	109	0	6	58	15	1	384
平成27年度	49	167	108	1	8	81	17	4	435
平成28年度	61	175	127	0	13	102	18	7	503
平成29年度	54	166	190	1	1	104	7	3	526
平成30年度	32	88	219	2	2	43	12	0	398



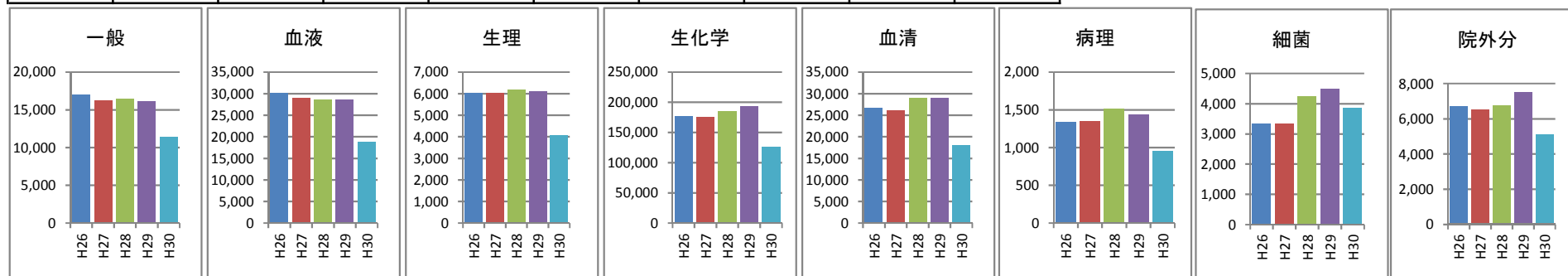
【検査部門】

(件)

	一般	血液	生理	生化学	血清	病理	細菌	院外分	合計
平成26年度	16,945	30,179	6,022	175,837	26,612	1,332	3,325	6,695	266,947
平成27年度	16,269	29,038	6,028	174,817	26,013	1,347	3,344	6,524	263,380
平成28年度	16,497	28,530	6,182	184,853	28,959	1,510	4,249	6,753	277,533
平成29年度	16,177	28,661	6,082	192,610	28,997	1,440	4,477	7,523	285,967
平成30年度	11,340	18,770	4,043	126,071	17,970	951	3,843	5,107	188,095

【検査区分説明】

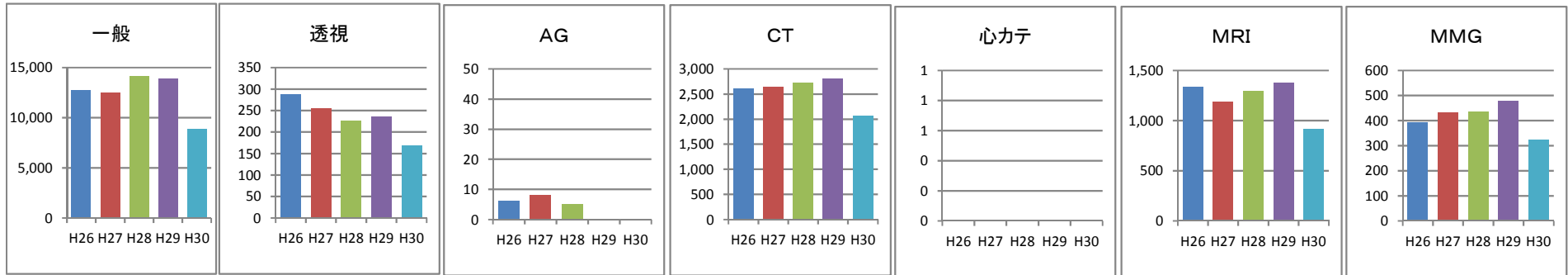
- 一般 … 尿、便、その他の組織液の成分検査
- 血液 … 白血球数、貧血、血液の凝固に関する検査
- 生理 … 心電図、脳波、肺機能、超音波検査(エコー)
- 生化学 … 肝・腎機能、脂質、ナトリウム電解質等の成分分析
- 血清 … 感染症や腫瘍マーカーに関する検査
- 病理 … 悪性腫瘍の診断に関する組織診断検査
- 細菌 … 細菌を培養して感染症の起原菌を検出する



【レントゲン部門】

(件)

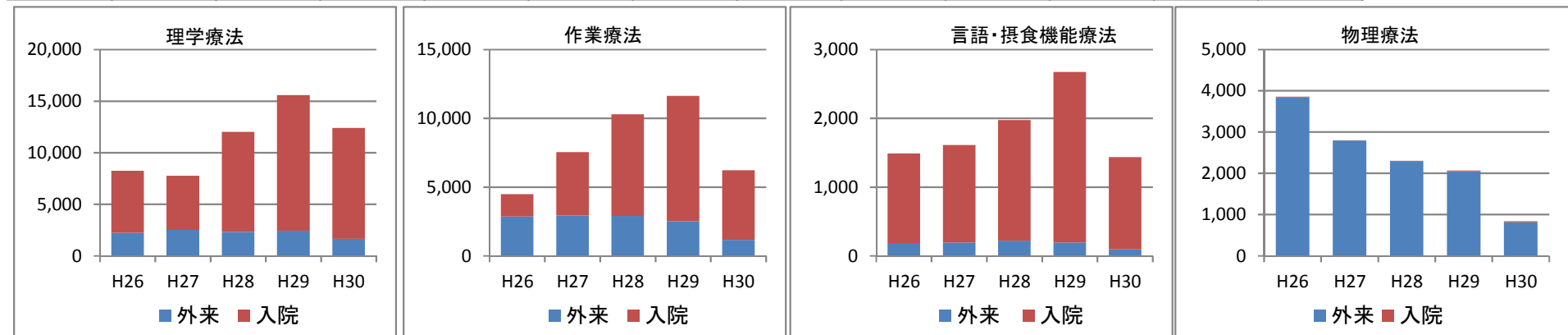
	一般	透視	AG	CT	心カテ	MRI	MMG	合計件数
平成26年度	12,699	286	6	2,598	0	1,338	393	17,320
平成27年度	12,477	254	8	2,634	0	1,188	433	16,994
平成28年度	14,111	225	5	2,723	0	1,296	436	18,796
平成29年度	13,925	235	0	2,812	0	1,376	478	18,826
平成30年度	8,866	168	0	2,066	0	921	325	12,346



【リハビリ部門】

(件)

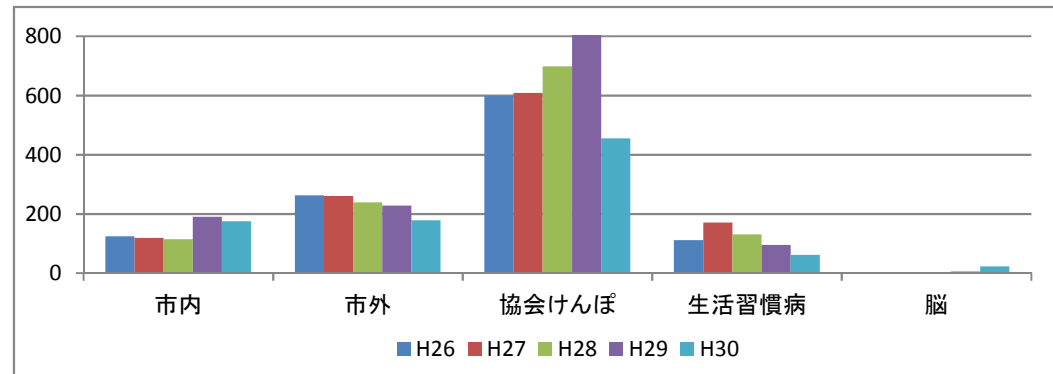
	理学療法			作業療法			言語・摂食機能療法			物理療法			
	外来	入院	計	外来	入院	計	外来	入院	計	外来	入院	計	
平成26年度	2,238	5,989	8,227	2,848	1,629	4,477	185	1,304	1,489	3,835	23	3,858	18,051
平成27年度	2,518	5,224	7,742	2,931	4,613	7,544	193	1,416	1,609	2,790	9	2,799	19,694
平成28年度	2,304	9,693	11,997	2,902	7,383	10,285	220	1,753	1,973	2,295	1	2,296	26,551
平成29年度	2,439	13,133	15,572	2,508	9,112	11,620	191	2,482	2,673	2,046	17	2,063	31,928
平成30年度	1,647	10,732	12,379	1,160	5,065	6,225	92	1,342	1,434	812	27	839	20,877



【人間ドック部門】

(人)

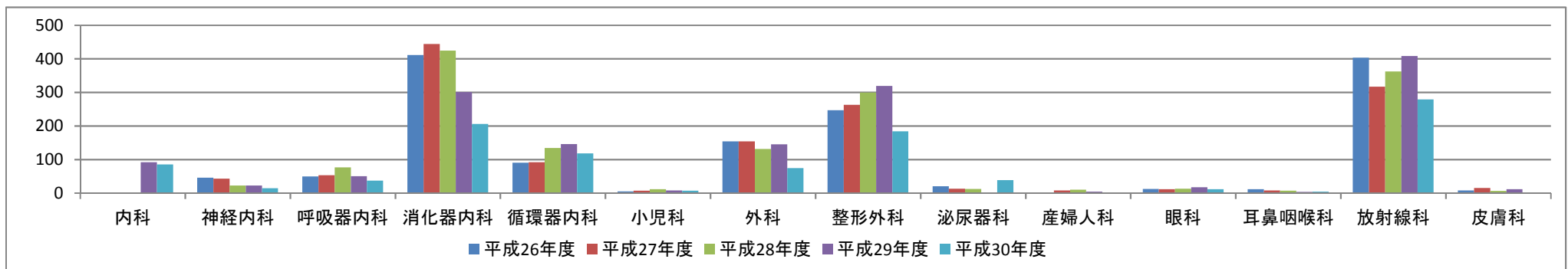
	市内	市外	協会けんぽ	生活習慣病	脳	合計
平成26年度	124	263	599	111	—	1,097
平成27年度	119	260	609	171	—	1,159
平成28年度	115	239	698	131	—	1,183
平成29年度	190	228	838	95	5	1,356
平成30年度	175	178	455	62	23	893



【診療科別紹介患者数】

(人)

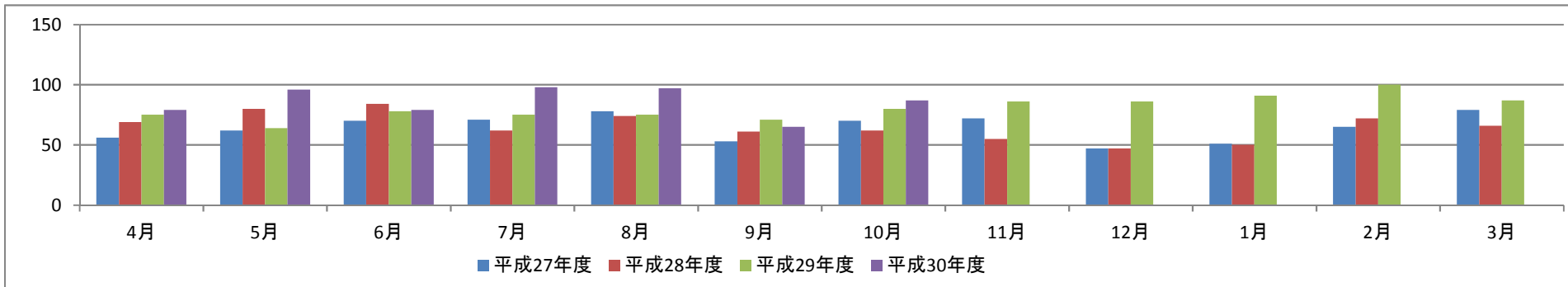
	内科	神経内科	呼吸器内科	消化器内科	循環器内科	小児科	外科	整形外科	泌尿器科	産婦人科	眼科	耳鼻咽喉科	放射線科	皮膚科	合計
平成26年度	0	46	49	411	90	5	154	247	20	1	12	11	403	8	1,457
平成27年度	0	43	53	444	92	7	154	263	13	8	11	8	317	15	1,428
平成28年度	0	22	76	424	134	11	131	299	12	10	13	7	362	6	1,507
平成29年度	92	22	50	301	146	8	145	319	0	4	17	3	408	11	1,526
平成30年度	85	14	37	206	118	7	74	184	38	2	11	4	279	2	1,061



【月別市内医療機関等からの紹介患者数】

(人)

	4月	5月	6月	7月	8月	9月	10月	11月	12月	1月	2月	3月	合計	月平均
平成27年度	56	62	70	71	78	53	70	72	47	51	65	79	774	64.5
平成28年度	69	80	84	62	74	61	62	55	47	50	72	66	782	65.2
平成29年度	75	64	78	75	75	71	80	86	86	91	100	87	968	80.7
平成30年度	79	96	79	98	97	65	87						601	85.9



【紹介患者状況】

(人)

	紹介率(%)	初診患者数	紹介患者数	救急受入数	時間外6歳未満
平成26年度	31.1	6,372	1,456	331	620
平成27年度	31.4	5,968	1,428	260	598
平成28年度	29.3	6,652	1,507	265	606
平成29年度	31.5	6,467	1,526	317	611
平成30年度	43.1	3,382	1,061	267	299

$$\text{紹介率} = \frac{\text{紹介患者数} + \text{救急受入数}}{\text{初診患者数} - \text{休日} \cdot \text{時間外6歳未満}}$$

$$\text{逆紹介率} = \frac{\text{診療情報提供料算定患者数}}{\text{初診患者数}}$$

【月別逆紹介率推移】

(%)

	4月	5月	6月	7月	8月	9月	10月	11月	12月	1月	2月	3月	平均
平成26年度	42.6	29.6	29.7	31.2	26.7	42.5	32.4	20.8	18.5	23.0	28.0	29.0	28.9
平成27年度	42.5	29.9	34.1	37.8	34.6	31.1	29.7	23.6	22.7	23.6	25.5	27.2	29.8
平成28年度	26.5	26.1	29.3	22.6	28.2	31.5	27.0	20.8	26.2	24.8	28.4	34.9	26.9
平成29年度	32.5	25.5	27.9	25.6	24.2	31.3	34.4	19.1	22.2	21.9	25.8	29.9	26.2
平成30年度	38.9	34.4	32.9	34.8	33.3	34.6	37.1						35.0