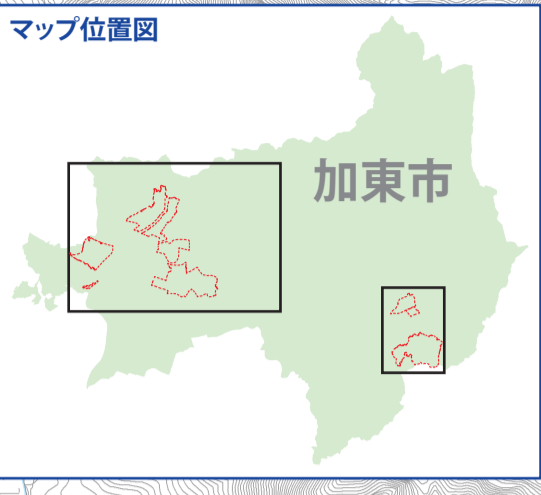


# 保存版 加東市 内水ハザードマップ

内水ハザードマップ 1000年に一度の確率で発生する大雨 想定最大規模降雨：1時間降雨量130mm  
 基準降雨



**想定条件**

このハザードマップは、大雨に対して、市民の皆様は日ごろからの備えや対策をとっていただくために作成したものです。  
 想定最大規模の雨が降った時に、下水道計画区域内の水路や道路側溝から雨水が排水できず、浸水する範囲や深さをシミュレーションしました。

【注意事項】

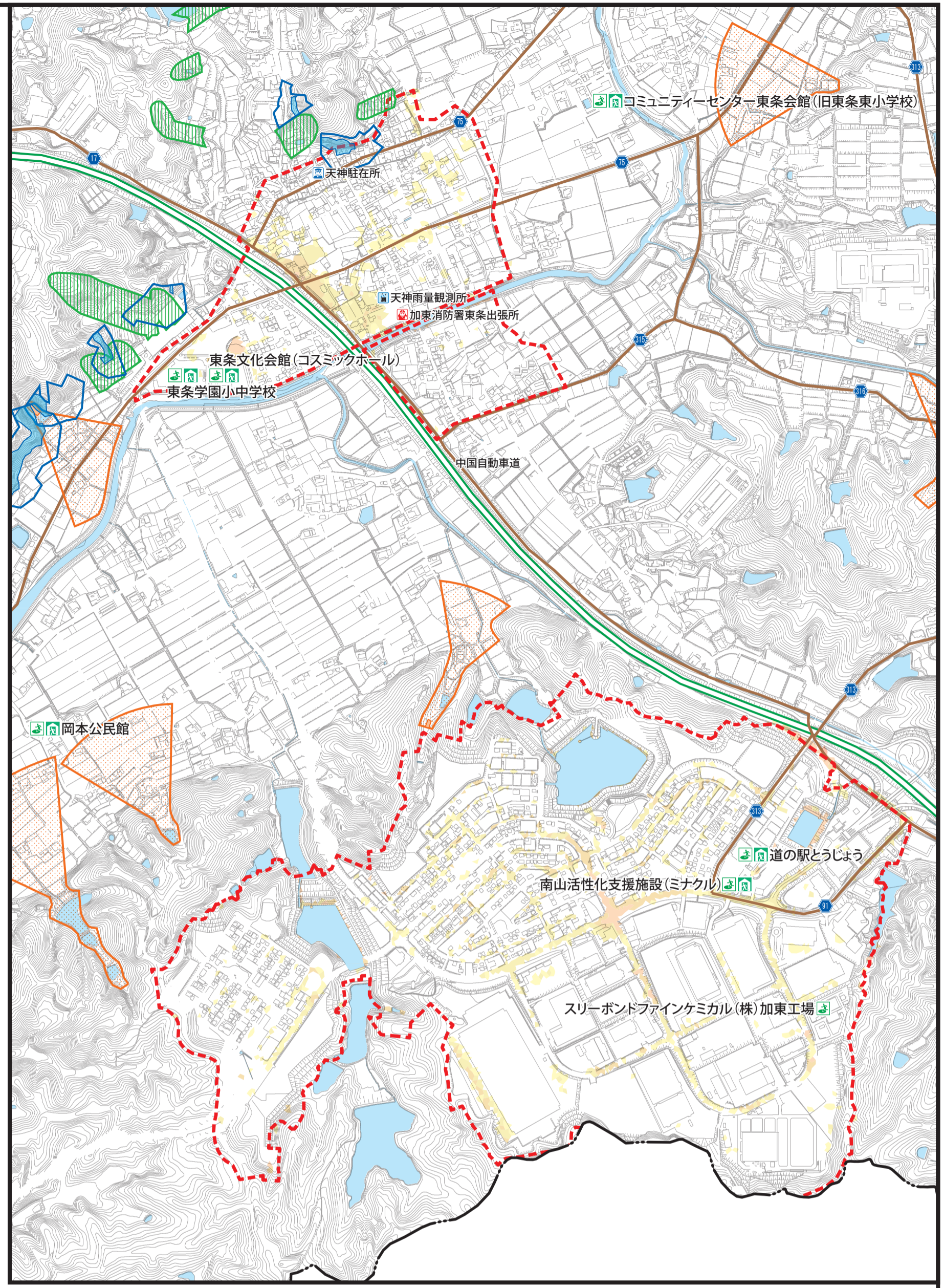
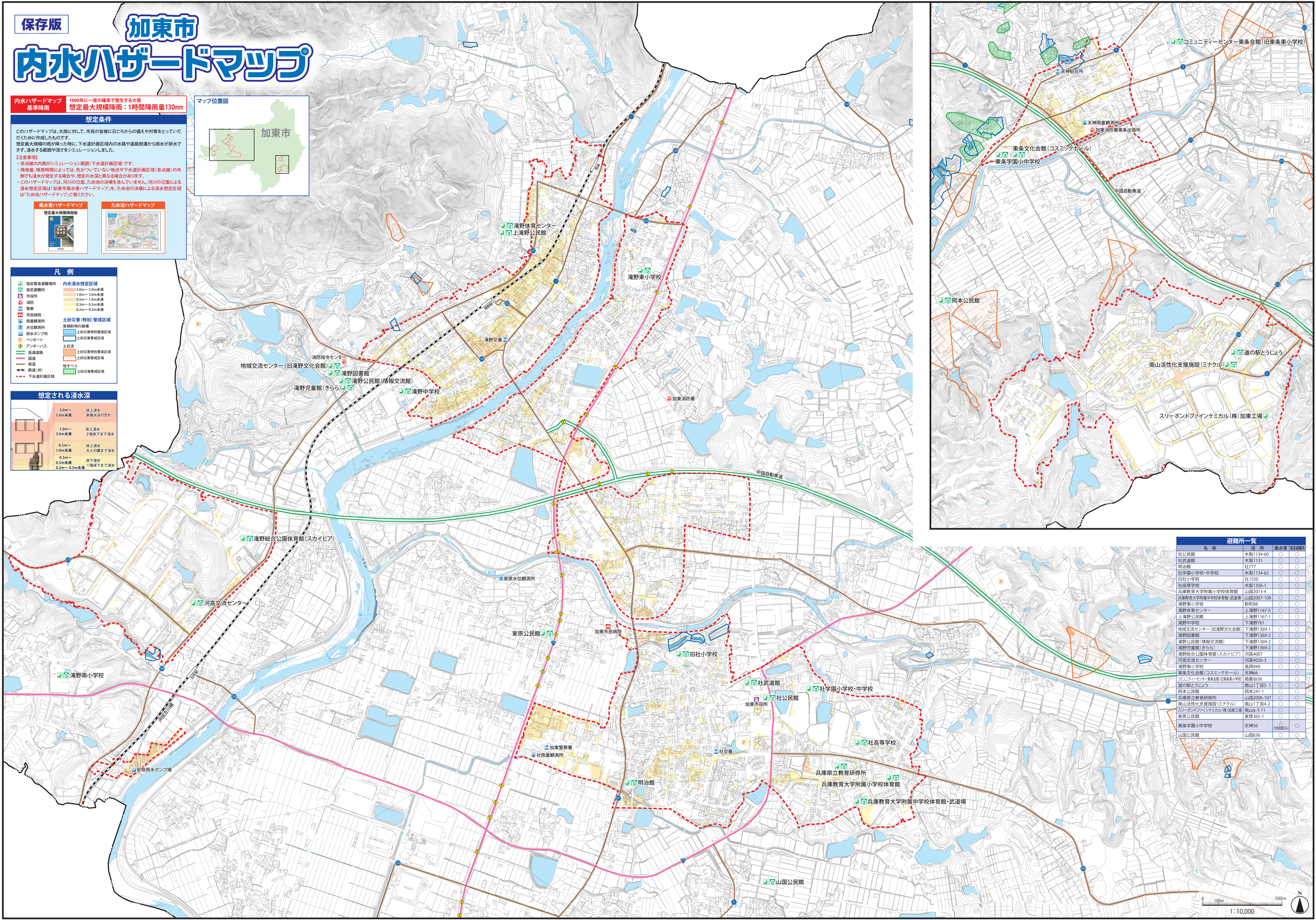
- 赤点線の内側がシミュレーション範囲(下水道計画区域)です。
- 降雨量、降雨時間によっては、色がついていない地点や下水道計画区域(赤点線)の外側でも浸水が発生する場合があります。想定の水深と異なる場合があります。
- このハザードマップは、河川の氾濫、ため池の決壊を含んでいません。河川の氾濫による浸水想定区域は「加東市風水害ハザードマップ」を、ため池の決壊による浸水想定区域は「ため池ハザードマップ」をご覧ください。



- 凡例**
- 指定緊急避難場所
  - 指定避難所
  - 市役所
  - 消防
  - 警察
  - 市民病院
  - 雨量観測所
  - 水位観測所
  - 排水ポンプ所
  - ヘリポート
  - アンダーパス
  - 高速道路
  - 国道
  - 県道
  - 鉄道(JR)
  - 下水道計画区域
- 内水浸水想定区域**
- 3.0m～5.0m未満
  - 1.0m～3.0m未満
  - 0.5m～1.0m未満
  - 0.3m～0.5m未満
  - 0.2m～0.3m未満
- 土砂災害(特別)警戒区域**
- 急傾斜地の崩壊
  - 土砂災害特別警戒区域
  - 土砂災害警戒区域
  - 土石流
  - 土砂災害特別警戒区域
  - 土砂災害警戒区域
  - 地すべり
  - 土砂災害警戒区域

**想定される浸水深**

|             |      |          |
|-------------|------|----------|
| 3.0m～       | 床上浸水 | 床上浸水の恐れ  |
| 5.0m未満      | 床上浸水 | 家屋水没の恐れ  |
| 1.0m～       | 床上浸水 | 2階床まで浸水  |
| 3.0m未満      | 床上浸水 | 大人の膝まで浸水 |
| 0.5m～       | 床上浸水 | 大人の腰まで浸水 |
| 1.0m未満      | 床上浸水 |          |
| 0.3m～       | 床上浸水 |          |
| 0.5m未満      | 床上浸水 |          |
| 0.2m～0.3m未満 | 床上浸水 | 1階床下まで浸水 |



**避難所一覧**

| 名称                      | 住所         | 風水害 | 指定避難所 |
|-------------------------|------------|-----|-------|
| 社公民館                    | 木型1134-60  | ○   | ○     |
| 社武道館                    | 木型1131     | ○   | ○     |
| 明治館                     | 社777       | ○   | ○     |
| 社会学園小学校・中学校             | 木型1134-62  | ○   | ○     |
| 旧社小学校                   | 社1550      | ○   | ○     |
| 社高等学校                   | 木型1356-1   | ○   | ○     |
| 兵庫教育大学附属小学校体育館          | 山面2013-4   | ○   | ○     |
| 兵庫教育大学附属中学校体育館・武道場      | 山面2007-109 | ○   | ○     |
| 滝野南小学校                  | 新788       | ○   | ○     |
| 滝野体育センター                | 上滝野1167-5  | ○   | ○     |
| 上滝野公民館                  | 上滝野1167-1  | ○   | ○     |
| 滝野中学校                   | 下滝野761     | ○   | ○     |
| 地域交流センター(旧滝野文化会館)       | 下滝野1369-1  | ○   | ○     |
| 滝野図書館                   | 下滝野1369-2  | ○   | ○     |
| 滝野公民館(情報交流館)            | 下滝野1369-2  | ○   | ○     |
| 滝野児童館(きらら)              | 下滝野1369-2  | ○   | ○     |
| 河高交流センター                | 河高4007     | ○   | ○     |
| 河高交流センター                | 河高4026-3   | ○   | ○     |
| 滝野南小学校                  | 高949       | ○   | ○     |
| 東条文化会館(コスミックホール)        | 天神66       | ○   | ○     |
| コミュニティセンター東条会館(旧東条東小学校) | 持谷56       | ○   | ○     |
| 道の駅とうしよう                | 南山1丁目5-1   | ○   | ○     |
| 同本公民館                   | 同本247-1    | ○   | ○     |
| 兵庫県立教育研修所               | 山面2006-107 | ○   | ○     |
| 南山活性化支援施設(ミナクル)         | 南山1丁目4-2   | ○   | ○     |
| スリーボンドファインケミカル(株)加東工場   | 南山6-3-11   | ○   | ○     |
| 家原公民館                   | 家原365-1    | ○   | ○     |
| 東条学園小中学校                | 天神56       | △   | △     |
| 山面公民館                   | 山面836      | ○   | ○     |