

脳ドックのご案内 頭部MRI&MRA

脳ドック

強力な磁場を利用するMRI装置で脳の状態を調べます。
脳動脈瘤や無症候性脳梗塞(隠れ脳梗塞)、脳腫瘍などを検査します。
頭部MRIおよび頭部MRA検査を行います。
検査時間は30分程度でベッドに寝てるだけで終わります。

検査費用：人間ドックオプション検査22,000円 脳ドックのみ27,500円

申込方法及び実施日

脳ドックはすべて予約制になっております。
受診希望の方は、医事課もしくは健診室の人間ドック担当までお申込みください。
実施日は月～金曜日(祝・休日は除く)です。

検査時間及び所要時間

検査は午後からとなります。
予約申込時に来院時間を案内します。
所要時間は約1時間で終了します。

結果について

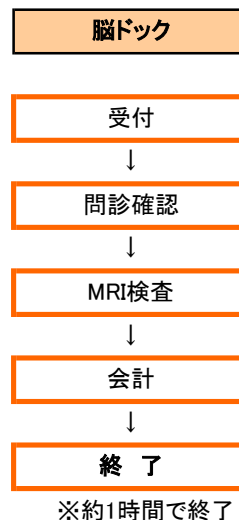
検査終了後に専門の医師が画像診断を行い、検査結果の通知書(報告書)を後日郵送致します。
脳ドックの検査結果は通知書のみとなりますので、当日に医師の結果説明はありません
検査後に撮影画像データ(CD)をお渡ししますので、大切に保管してください。

検査時の注意点

ペースメーカー装着者は検査を受けることができません。
手術などにより身体に金属が入っている方はご相談ください。
検査中は大きな音がしますので、耳栓が必要な方は事前にお申し出てください。
詳しくは裏面の「受診についての注意点」をご覧ください。



検査日程



< 申込み・問い合わせ先 >

加東市民病院

〒673-1451 兵庫県加東市家原85番地
TEL: 0795-42-5511
FAX: 0795-42-4740
医事課 人間ドック係

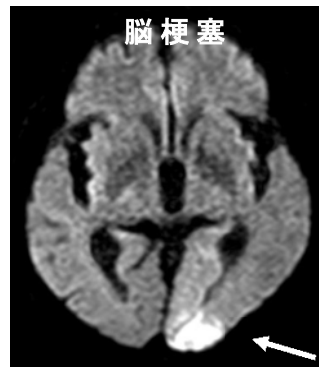
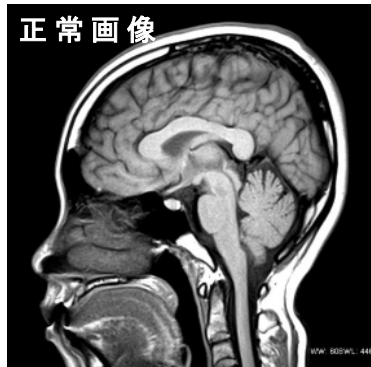
申込受付時間: 午前9時～午後5時
(土・日・祝・休日は除く)

URL: <http://www.city.kato.lg.jp/hospital/>
Mail: hosp-iji@city.kato.lg.jp



● 脳ドックについて

脳梗塞・クモ膜下出血・脳内出血といった脳血管障害は、悪性腫瘍(がん)、心筋梗塞に次いで死亡原因の第3位を占めています。脳は一度障害を受けると再生する能力がない組織です。そのため、危険因子の早期発見や適切な予防はきわめて重要となります。脳ドックでは、自覚症状がほとんどなく突然クモ膜下出血を起こす脳動脈瘤、動脈硬化が原因で脳の血管が詰まって生じる脳梗塞などをチェックします。ご自身の健康管理に脳ドックをご利用ください。



● 脳ドックの検査内容

脳ドックでは、頭部MRIおよび頭部MRAを撮像します。強力な磁石の発生しているトンネル型の装置の中に入り、脳の状態を調べます。磁場の力を利用した検査となりますので、被ばくの心配はありません。

MRI検査とは、縦や横など脳のあらゆる断面を撮像することができ、症状の現れにくい小さな脳梗塞(隠れ脳梗塞)や脳腫瘍、脳の萎縮の状態を診断します。

MRA検査とは、造影剤などの薬剤を使用せずに結果を描出する特殊な撮像法のことで、血栓により血管が細くなっている部分や動脈瘤として風船のように膨らんでいる様子を診断します。

● 受診についての注意点

- ・次のような方は検査ができません。
 - 心臓ペースメーカーを装着されている方
 - 脳動脈瘤クリップの手術を受けている方
 - 人口内耳・人口中耳の方
 - 閉所恐怖症など狭いところが苦手な方
 - 妊娠中の方
 - 刺青をされている方
- ・人工関節など体内に金属が埋め込まれている方は、検査に影響を及ぼす場合がありますので事前にご相談ください。
- ・MRI検査前に入れ歯、補聴器、眼鏡、ヘアピンなどの金属類は外していただきます。
- ・MRI検査前にはトイレに行ってくださいようお願いします。
- ・飲食は通常通りしていただいてかまいません。
- ・撮影中は大きな音がします。
- ・検査時は放射線技師の指示に従ってください。

