

## 加東市民病院經營健全化基本計画進捗状況



## 1 診療科別常勤医師数の状況

(人)

診療科	平成26年度	平成27年度	平成28年度	平成29年度	平成30年度	令和元年度	令和2年度	令和3年度		
								目標	3月末現在	増減
内科	1	1	1	1	1	1	1	1	1	0
神経内科	0	0	0	0	0	0	0	0	0	0
呼吸器内科	1	1	1	1	1	1	1	1	1	0
消化器内科	1	1	1	2	2	3	3	3	2	△ 1
循環器内科	1	1	1	1	1	1	1	1	1	0
小児科	1	1	1	1	1	1	1	1	1	0
外科	2	2	2	2	2	2	2	2	2	0
整形外科	2	2	2	2	2	2	2	2	2	0
泌尿器科	0	0	0	0	1	1	1	1	1	0
婦人科	0	1	1	1	1	1	1	1	1	0
眼科	0	0	0	0	0	0	0	0	0	0
耳鼻科	0	0	0	0	0	0	0	0	0	0
放射線科	1	1	1	1	1	1	1	1	1	0
リハビリテーション科※	(1)	(1)	(1)	(1)	(1)	(1)	(1)	(1)	(1)	0
麻酔科	0	0	0	0	0	0	0	0	0	0
合 計	10	11	11	12	13	14	14	14	13	△ 1

※ リハビリテーション科医師は整形外科医師1名が兼務

2 職種別職員数の状況（常勤換算）

(1) 病院事業

(人)

	平成29年度				平成30年度				令和元年度				令和2年度				令和3年度（通年実績）				
	職員	嘱託	臨時	合計	職員	嘱託	臨時	合計	職員	嘱託	臨時	合計	職員	フル	パート	合計	職員	フル	パート	合計	
医 師	11.8	0.6		12.4	13.0	0.6		13.6	14.0	0.6		14.6	14.0		0.6	14.6	13.0		1.4	14.4	
看護職	保 健 師		0.8	0.8			0.7	0.7			0.8	0.8			0.8	0.8			0.8	0.8	
	助 産 師			0.0				0.0				0.0				0.0				0.0	
	看 護 師	75.5		4.9	80.4	77.9	1.0	8.0	86.9	80.7	1.0	10.6	92.3	80.1	1.0	12.3	93.4	77.8		14.3	92.1
	小 計	75.5	0.0	5.7	81.2	77.9	1.0	8.7	87.6	80.7	1.0	11.4	93.1	80.1	1.0	13.1	94.2	77.8	0.0	15.1	92.9
	准 看 護 師		1.0		1.0		1.0		1.0		1.0		1.0		1.0		1.0		1.0		1.0
計	75.5	1.0	5.7	82.2	77.9	2.0	8.7	88.6	80.7	2.0	11.4	94.1	80.1	2.0	13.1	95.2	77.8	1.0	15.1	93.9	
医療技術職	薬 剤 師	5.0			5.0	5.0			5.0	4.0			4.0	4.0	0.9	0.1	5.0	4.0			4.0
	放 射 線 技 師	5.0			5.0	5.0			5.0	5.0			5.0	5.0			5.0	5.0			5.0
	臨 床 検 査 技 師	5.0		0.8	5.8	5.0		1.2	6.2	5.0		1.2	6.2	5.0		1.3	6.3	4.0	0.9	1.2	6.1
	理 学 療 法 士	3.9			3.9	5.0			5.0	5.0			5.0	5.0			5.0	5.0			5.0
	作 業 療 法 士	3.0			3.0	3.0			3.0	2.0			2.0	2.8			2.8	3.0			3.0
	言 語 聴 覚 士	1.0			1.0	1.0			1.0	1.0			1.0	1.0			1.0	1.0			1.0
	臨 床 工 学 技 士				0.0	0.0			0.0	0.0			0.0	0.0			0.0	0.0			0.0
	管 理 栄 養 士	1.0			1.0	1.0			1.0	1.0	1.0		2.0	2.0	1.0		3.0	2.0	1.0		3.0
	栄 養 士	1.0			1.0	1.0			1.0	1.0			1.0	0.0			0.0	0.0			0.0
計	24.9	0.0	0.8	25.7	26.0	0.0	1.2	27.2	24.0	1.0	1.2	26.2	24.8	1.9	1.4	28.1	24.0	1.9	1.2	27.1	
事務職	総 務 課	4.5		2.2	6.7	5.0		2.2	7.2	5.0		2.2	7.2	5.0		2.0	7.0	5.1		2.0	7.1
	医 事 課	2.0		5.0	7.0	2.5		5.0	7.5	2.0		5.8	7.8	2.0	1.0	3.8	6.8	1.8	1.0	2.9	5.7
	経 営 企 画 課	1.0			1.0	1.0			1.0	2.0			2.0	2.0			2.0	2.0			2.0
	地域医療・介護連携室	1.0		1.0	2.0	1.0		1.0	2.0	1.0		1.0	2.0	1.0		0.9	1.9	1.0		0.9	1.9
	計	8.5	0.0	8.2	16.7	9.5	0.0	8.2	17.7	10.0	0.0	9.0	19.0	10.0	1.0	6.7	17.7	9.9	1.0	5.8	16.7
技能労務職	看 護 部	8.8	5.0	4.0	17.8	12.9	5.3	4.3	22.5	13.2	4.0	5.4	22.6	13.3	5.0	5.0	23.3	12.3	4.0	4.8	21.1
	医療技術部助手			1.0	1.0			1.0	1.0			1.0	1.0			1.3	1.3			1.3	1.3
	設 備 保 守 員	2.0			2.0	2.0			2.0	2.0			2.0	2.0			2.0	2.0			2.0
	調 理 員	2.0	3.0	4.9	9.9	2.0	3.6	4.9	10.5	2.4	3.7	5.3	11.4	3.0	4.0	5.2	12.2	3.0	3.8	4.0	10.8
	計	12.8	8.0	9.9	30.7	16.9	8.9	10.2	36.0	17.6	7.7	11.7	37.0	18.3	9.0	11.5	38.8	17.3	7.8	10.1	35.2
合 計	133.5	9.6	24.6	167.7	143.3	11.5	28.3	183.1	146.3	11.3	33.3	190.9	147.2	13.9	33.3	194.4	142.0	11.7	33.6	187.3	

※令和2年度以降の非常勤職員はフルタイム会計年度任用職員とパートタイム会計年度任用職員へ変更

※会計年度任用職員は、勤務時間割合による常勤換算

※育児休業中職員は除く

2 職種別職員数の状況（常勤換算）

(2) 介護老人保健施設事業

(人)

		令和元年度				令和2年度				令和3年度（通年実績）			
		職員	嘱託	臨時	合計	職員	フル	パート	合計	職員	フル	パート	合計
看護職	看護師	7.0	1.0		8.0	6.0	1.9	0.1	8.0	6.0	2.0		8.0
	准看護師			0.3	0.3			0.3	0.3			0.3	0.3
	計	7.0	1.0	0.3	8.3	6.0	1.9	0.4	8.3	6.0	2.0	0.3	8.3
医療技術職	理学療法士	1.0			1.0	1.0			1.0	1.0			1.0
	作業療法士	1.0		0.7	1.7	1.0		0.7	1.7	1.0		0.7	1.7
	言語聴覚士				0.0				0.0				0.0
	管理栄養士	1.0			1.0	1.0			1.0	1.0			1.0
	栄養士				0.0				0.0				0.0
	計	3.0	0.0	0.7	3.7	3.0	0.0	0.7	3.7	3.0	0.0	0.7	3.7
事務職	総務課	1.0		2.0	3.0	1.0	1.0	0.9	2.9	1.0	1.0	0.9	2.9
	医事課			0.3	0.3			0.2	0.2			0.2	0.2
	経営企画課		1.0		1.0		0.9	0.1	1.0		1.0		1.0
	地域医療・介護連携室		1.0		1.0		1.0		1.0		1.0		1.0
	計	1.0	2.0	2.3	5.3	1.0	2.9	1.2	5.1	1.0	3.0	1.1	5.1
技能労務職	看護部	3.0	9.0	3.9	15.9	3.0	12.0	0.6	15.6	3.0	11.0	0.9	14.9
	医療技術部助手				0.0				0.0				0.0
	設備保守員				0.0				0.0				0.0
	調理員				0.0				0.0				0.0
	計	3.0	9.0	3.9	15.9	3.0	12.0	0.6	15.6	3.0	11.0	0.9	14.9
合計		14.0	12.0	7.2	33.2	13.0	16.8	2.9	32.7	13.0	16.0	3.0	32.0

※令和2年度以降の非常勤職員はフルタイム会計年度任用職員とパートタイム会計年度任用職員へ変更

※会計年度任用職員は、勤務時間割合による常勤換算

※育児休業中職員は除く

2 職種別職員数の状況（常勤換算）

(3) 訪問看護事業

(人)

		令和元年度				令和2年度				令和3年度（通年実績）			
		職員	嘱託	臨時	合計	職員	フル	パート	合計	職員	フル	パート	合計
看護職	看護師	6.0		1.6	7.6	7.0			7.0	7.3			7.3
	准看護師				0.0				0.0				0.0
	計	6.0	0.0	1.6	7.6	7.0	0.0	0.0	7.0	7.3	0.0	0.0	7.3
医療技術職	理学療法士	2.0			2.0	2.0			2.0	2.0			2.0
	作業療法士				0.0				0.0				0.0
	言語聴覚士				0.0				0.0				0.0
	計	2.0	0.0	0.0	2.0	2.0	0.0	0.0	2.0	2.0	0.0	0.0	2.0
事務職	総務課				0.0				0.0				0.0
	医事課				0.0				0.0		0.9		0.9
	経営企画課				0.0				0.0				0.0
	地域医療・介護連携室				0.0				0.0				0.0
	計	0.0	0.0	0.0	0.0	0.0	0.0	0.0	0.0	0.0	0.0	0.9	0.9
合計		8.0	0.0	1.6	9.6	9.0	0.0	0.0	9.0	9.3	0.0	0.9	10.2

※令和2年度以降の非常勤職員はフルタイム会計年度任用職員とパートタイム会計年度任用職員へ変更

※会計年度任用職員は、勤務時間割合による常勤換算

※育児休業中職員は除く

3 診療科別収益の状況

【入院】

(金額：円)

診療科	令和2年度（通年実績）						令和3年度（通年実績）					
	平均患者数			診療単価			平均患者数			診療単価		
	目標	実績	増減	目標	実績	増減	目標	実績	増減	目標	実績	増減
内科	0.0人/日	10.3人/日	10.3人/日	0	32,709	32,709	7.4人/日	11.3人/日	3.9人/日	33,770	32,282	△ 1,488
神経内科	7.0人/日	0.0人/日	△7.0人/日	30,800	0	△ 30,800						
呼吸器内科	9.0人/日	7.6人/日	△1.4人/日	27,000	28,957	1,957	8.8人/日	9.8人/日	1.0人/日	29,450	29,860	410
消化器内科	28.0人/日	21.4人/日	△6.6人/日	28,400	33,540	5,140	25.6人/日	17.4人/日	△8.2人/日	32,820	34,249	1,429
循環器内科	11.0人/日	20.0人/日	9.0人/日	25,800	30,007	4,207	24.2人/日	19.6人/日	△4.6人/日	30,590	29,471	△ 1,119
小児科												
外科	15.0人/日	6.2人/日	△8.8人/日	38,900	51,129	12,229	8.8人/日	5.9人/日	△2.9人/日	45,800	54,067	8,267
整形外科	34.0人/日	27.0人/日	△7.0人/日	31,300	35,777	4,477	36.0人/日	26.4人/日	△9.6人/日	35,370	36,703	1,333
泌尿器科	0.0人/日	1.0人/日	1.0人/日	0	34,735	34,735	1.2人/日	1.1人/日	△0.1人/日	35,950	33,359	△ 2,591
皮膚科												
婦人科	4.0人/日	0.0人/日	△4.0人/日	39,200	0	△ 39,200						
眼科												
耳鼻咽喉科												
放射線科								0.003人/日			43,002	
合計	108.0人/日	93.5人/日	△14.5人/日	31,000	34,146	3,146	112.0人/日	91.5人/日	△20.5人/日	34,000	34,478	478

【外来】

(金額：円)

診療科	令和2年度（通年実績）						令和3年度（通年実績）					
	平均患者数			診療単価			平均患者数			診療単価		
	目標	実績	増減	目標	実績	増減	目標	実績	増減	目標	実績	増減
内科	0.0人/日	23.5人/日	23.5人/日	0	9,374	9,374	26.0人/日	25.0人/日	△1.0人/日	9,150	9,858	708
神経内科	18.0人/日	2.3人/日	△15.7人/日	8,500	8,265	△ 235	2.2人/日	2.8人/日	0.6人/日	7,200	7,813	613
呼吸器内科	10.0人/日	8.5人/日	△1.5人/日	12,700	15,744	3,044	8.0人/日	12.9人/日	4.9人/日	13,500	18,384	4,884
消化器内科	65.0人/日	29.1人/日	△35.9人/日	9,300	10,924	1,624	33.0人/日	30.9人/日	△2.1人/日	10,250	12,163	1,913
循環器内科	15.0人/日	13.9人/日	△1.1人/日	9,000	9,847	847	16.0人/日	14.9人/日	△1.1人/日	8,950	11,174	2,224
小児科	19.0人/日	7.5人/日	△11.5人/日	8,800	8,929	129	18.5人/日	13.6人/日	△4.9人/日	9,630	11,076	1,446
外科	15.0人/日	9.5人/日	△5.5人/日	8,300	11,928	3,628	9.4人/日	8.7人/日	△0.7人/日	8,200	11,745	3,545
整形外科	55.0人/日	38.6人/日	△16.4人/日	6,700	9,698	2,998	44.0人/日	44.2人/日	0.2人/日	8,250	9,657	1,407
泌尿器科	3.0人/日	6.1人/日	3.1人/日	12,300	6,576	△ 5,724	6.5人/日	7.0人/日	0.5人/日	6,250	7,371	1,121
皮膚科	3.0人/日	1.9人/日	△1.1人/日	2,800	2,953	153	1.6人/日	1.9人/日	0.3人/日	3,160	2,871	△ 289
婦人科	10.0人/日	3.2人/日	△6.8人/日	9,400	5,978	△ 3,422	4.0人/日	3.5人/日	△0.5人/日	6,450	6,119	△ 331
眼科	8.0人/日	6.1人/日	△1.9人/日	5,400	5,474	74	7.2人/日	5.9人/日	△1.3人/日	5,400	5,898	498
耳鼻咽喉科	4.0人/日	1.4人/日	△2.6人/日	7,300	6,685	△ 615	1.6人/日	1.3人/日	△0.3人/日	5,400	7,140	1,740
放射線科	2.0人/日	1.1人/日	△0.9人/日	19,600	20,767	1,167	2.0人/日	1.2人/日	△0.8人/日	20,070	21,035	965
合計	227.0人/日	152.7人/日	△74.3人/日	8,500	9,906	1,406	180.0人/日	174.0人/日	△6.0人/日	9,000	10,788	1,788

4 収支計画の進捗状況

(1) 病院事業

(千円)

	令和元年度	令和2年度	令和3年度		
	決算額	決算額	目標値	決算見込み	目標達成割合
医業収益	1,925,187	1,768,877	2,026,774	1,862,923	91.9%
入院収益	1,338,449	1,165,479	1,390,295	1,151,995	82.9%
外来収益	373,830	367,686	392,178	454,169	115.8%
その他医業収益	212,908	235,712	244,301	256,759	105.1%
医業費用	2,134,799	2,148,554	2,232,653	2,155,498	96.5%
給与費	1,451,441	1,460,708	1,506,821	1,443,890	95.8%
材料費	246,193	229,855	250,687	256,387	102.3%
経費	296,815	302,465	314,223	315,481	100.4%
委託料	199,383	197,653	209,712	209,423	99.9%
減価償却費	131,868	150,282	152,322	134,413	88.2%
資産減耗費	3,958	2,179	3,000	2,381	79.4%
研究研修費	4,524	3,065	5,600	2,946	52.6%
医業損益（減価償却費含む）	△ 209,612	△ 379,677	△ 205,879	△ 292,575	
医業損益（減価償却費除く）	△ 77,744	△ 229,395	△ 53,557	△ 158,162	
医業外収益	203,628	285,082	217,551	273,485	125.7%
医業外費用	78,480	72,751	81,563	78,241	95.9%
経常損益	△ 84,464	△ 167,346	△ 69,891	△ 97,331	
特別利益	31,781	99,885	0	653	
特別損失	1,958	15,852	4,000	1,558	39.0%
純損益	△ 54,641	△ 83,313	△ 73,891	△ 98,236	

【一般会計繰入金】

(千円)

繰入区分	令和元年度	令和2年度	令和3年度		
	決算額	決算額	目標値	決算見込み	目標達成割合
一般会計負担金	127,643	155,240	158,345	157,660	99.6%
一般会計補助金	195,196	232,572	208,537	239,191	114.7%
一般会計出資金	81,785	85,880	64,861	68,897	106.2%
繰入基準外補助金(特別利益)	30,104	86,444	0	0	
合計	434,728	560,136	431,743	465,748	107.9%



【経営指標】

指標項目	令和元年度	令和2年度	令和3年度		
	実績	実績	目標値	決算見込み	目標達成割合
医業収支比率	90.2%	82.3%	90.8%	86.4%	95.2%
経常収支比率	96.2%	92.5%	97.0%	95.6%	98.6%
病床稼働率	78.8%	68.3%	81.8%	66.8%	81.7%
1日あたり入院患者数	109.5人	93.5人	112.0人	91.5人	81.7%
1日あたり外来患者数	172.6人	152.7人	180.0人	174.0人	96.7%
入院診療単価	33,407円	34,146円	34,000円	34,478円	101.4%
外来診療単価	9,022円	9,906円	9,000円	10,788円	119.9%
給与費比率	75.4%	82.6%	74.3%	77.5%	95.9%
給与費＋委託費比率	85.7%	93.8%	84.7%	88.7%	95.4%
材料費比率	12.8%	13.0%	12.4%	13.8%	89.9%
紹介患者数	1,540人	1,521人	1,600人	1,613人	100.8%
常勤医師数（年度末現在）	14人	14人	14人	13人	92.9%
年間手術件数	412件	340件	420件	382件	91.0%
疾患別リハビリ単位数	2,315単位/月	2,207単位/月	2,500単位/月	2,216単位/月	88.6%
入退院支援加算件数	64件/月	81件/月	72件/月	106件/月	146.9%

(2) 介護老人保健施設事業

(千円)

	令和元年度	令和2年度	令和3年度		
	決算額	決算額	目標値	決算見込み	目標達成割合
介護サービス収益	226,824	210,614	220,150	211,635	96.1%
介護老人保健施設収益	226,700	210,553	220,000	211,530	96.2%
その他介護サービス収益	124	61	150	105	70.0%
介護サービス費用	271,630	277,397	279,576	293,237	104.9%
給与費	184,717	187,107	189,668	200,568	105.7%
材料費	14,615	15,120	15,310	15,115	98.7%
経費	50,200	52,334	51,826	51,751	99.9%
委託料	32,185	31,805	31,200	31,956	102.4%
減価償却費	22,058	22,652	22,522	25,755	114.4%
資産減耗費	0	172	10	38	380.0%
研究研修費	40	12	240	10	4.2%
介護サービス損益(減価償却費含む)	△ 44,806	△ 66,783	△ 59,426	△ 81,602	
介護サービス損益(減価償却費除く)	△ 22,748	△ 44,131	△ 36,904	△ 55,847	
介護サービス外収益	7,143	24,229	13,422	68,014	506.7%
介護サービス外費用	6,738	9,731	9,588	11,076	115.5%
経常損益	△ 44,401	△ 52,285	△ 55,592	△ 24,664	
特別利益	32,527	32,641	38,547	0	0.0%
特別損失	80	5,327	500	2	0.4%
純損益	△ 11,954	△ 24,971	△ 17,545	△ 24,666	

【一般会計繰入金】

(千円)

繰入区分	令和元年度	令和2年度	令和3年度		
	決算額	決算額	目標値	決算見込み	目標達成割合
一般会計補助金	5,997	20,223	12,244	65,846	537.8%
一般会計出資金	0	0	1,274	2,548	200.0%
繰入基準外補助金(特別利益)	32,427	30,341	38,547	0	0.0%
合計	38,424	50,564	52,065	68,394	131.4%

【経営指標】

指標項目	令和元年度	令和2年度	令和3年度		
	実績	実績	目標値	決算見込み	目標達成割合
長期・短期入所利用率	90.1%	84.6%	91.0%	82.9%	91.1%
通所利用率	83.5%	61.7%	84.0%	61.7%	73.5%

(3) 訪問看護事業

(千円)

	令和元年度	令和2年度	令和3年度		
	決算額	決算額	目標値	決算見込み	目標達成割合
介護サービス収益	66,876	63,082	70,800	63,163	89.2%
訪問看護収益	66,227	62,386	70,200	62,503	89.0%
その他介護サービス収益	649	696	600	660	110.0%
介護サービス費用	75,993	76,777	80,402	83,030	103.3%
給与費	70,997	71,900	75,117	77,834	103.6%
材料費	45	315	185	143	77.3%
経費	3,876	3,698	4,158	4,074	98.0%
委託料	803	759	820	762	92.9%
減価償却費	1,009	821	787	787	100.0%
資産減耗費	0	0	15	117	780.0%
研究研修費	66	43	140	75	53.6%
介護サービス損益(減価償却費含む)	△9,117	△13,695	△9,602	△19,867	
介護サービス損益(減価償却費除く)	△8,108	△12,874	△8,815	△19,080	
介護サービス外収益	3,826	4,859	4,831	23,095	478.1%
介護サービス外費用	364	415	500	431	86.2%
経常損益	△5,655	△9,251	△5,271	2,797	
特別利益	8,174	13,268	4,669	0	0.0%
特別損失	3	501	200	7	3.5%
純損益	2,516	3,516	△802	2,790	

【一般会計繰入金】

(千円)

繰入区分	令和元年度	令和2年度	令和3年度		
	決算額	決算額	目標値	決算見込み	目標達成割合
一般会計補助金	3,773	4,207	4,210	22,885	543.6%
一般会計出資金	0	0	0	0	
繰入基準外補助金(特別利益)	8,123	12,590	4,669	0	0.0%
合計	11,896	16,797	8,879	22,885	257.7%

【経営指標】

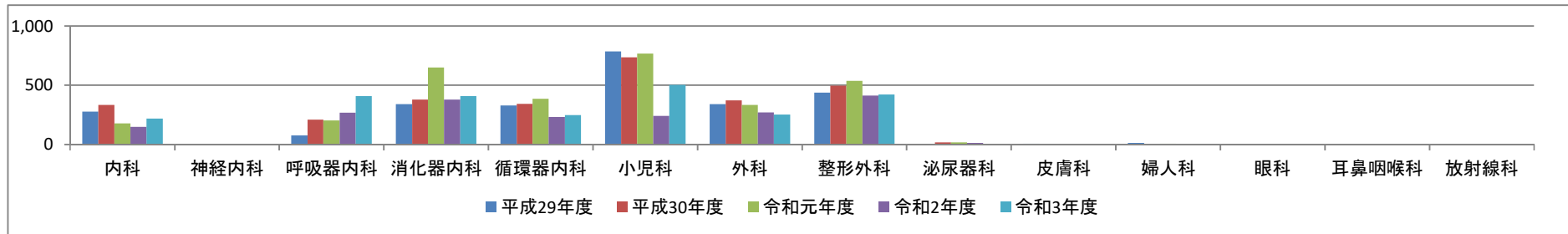
指標項目	令和元年度	令和2年度	令和3年度		
	実績	実績	目標値	決算見込み	目標達成割合
月当たり訪問回数	699回	652回	750回	645回	86.0%

5 業務状況

【診療科別救急患者数】

(人)

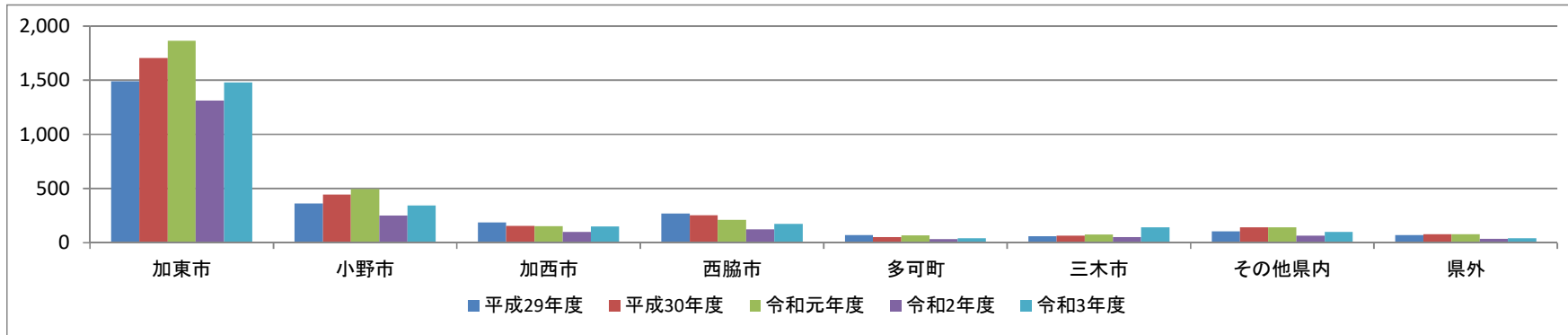
	内科	神経内科	呼吸器内科	消化器内科	循環器内科	小児科	外科	整形外科	泌尿器科	皮膚科	婦人科	眼科	耳鼻咽喉科	放射線科	合計
平成29年度	276	0	78	342	330	785	342	438	0	8	14	0	6	0	2,619
平成30年度	335	0	210	378	344	735	372	497	17	0	3	0	0	3	2,894
令和元年度	179	0	205	651	386	766	334	538	19	0	8	0	0	1	3,087
令和2年度	149	0	269	379	233	242	270	414	13	0	2	0	0	4	1,975
令和3年度	219	0	407	409	247	503	252	422	5	0	1	0	0	4	2,469



【地区別救急患者数】

(人)

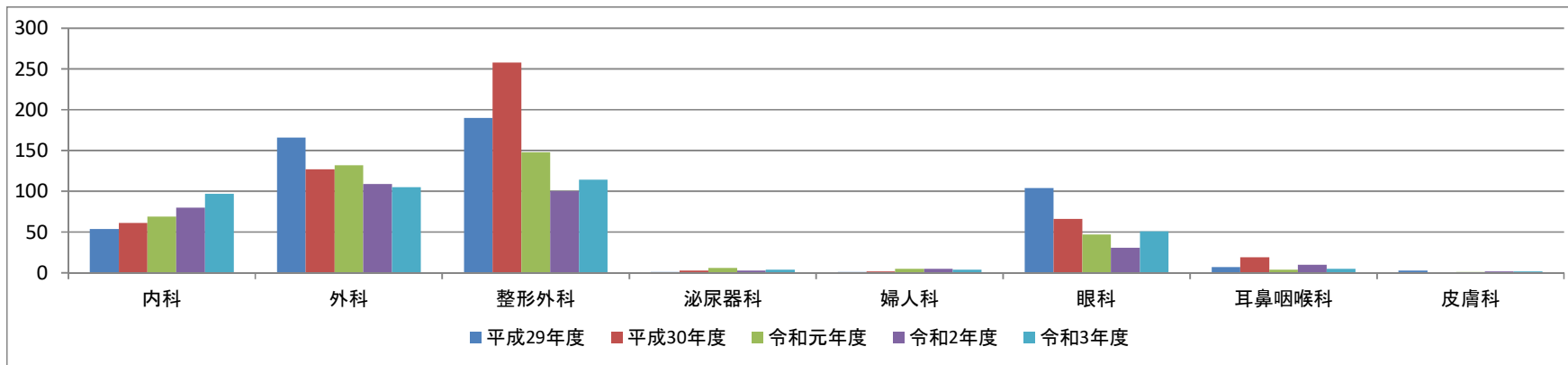
	加東市	小野市	加西市	西脇市	多可町	三木市	その他県内	県外	合計
平成29年度	1,490	363	188	271	70	61	105	71	2,619
平成30年度	1,706	443	156	254	52	65	141	77	2,894
令和元年度	1,863	495	154	213	68	76	141	77	3,087
令和2年度	1,312	251	100	125	33	52	65	37	1,975
令和3年度	1,478	343	151	174	42	141	100	40	2,469



【手術件数】

(件)

	内科	外科	整形外科	泌尿器科	婦人科	眼科	耳鼻咽喉科	皮膚科	合計
平成29年度	54	166	190	1	1	104	7	3	526
平成30年度	61	127	258	3	2	66	19	0	536
令和元年度	69	132	148	6	5	47	4	1	412
令和2年度	80	109	100	3	5	31	10	2	340
令和3年度	97	105	114	4	4	51	5	2	382



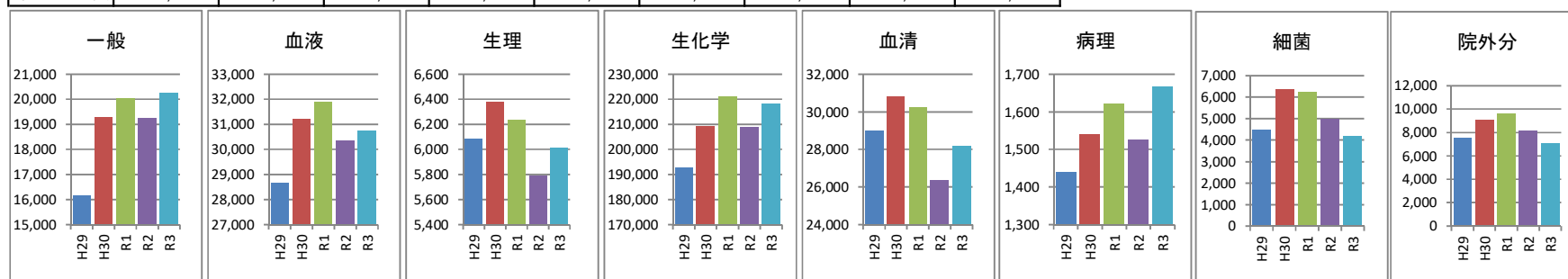
【検査部門】

(件)

	一般	血液	生理	生化学	血清	病理	細菌	院外分	合計
平成29年度	16,177	28,661	6,082	192,610	28,997	1,440	4,477	7,523	285,967
平成30年度	19,300	31,202	6,383	209,443	30,828	1,540	6,384	9,046	314,126
令和元年度	20,028	31,904	6,237	221,093	30,243	1,621	6,250	9,612	326,988
令和2年度	19,261	30,339	5,790	209,037	26,351	1,527	5,006	8,180	305,491
令和3年度	20,270	30,762	6,015	218,112	28,169	1,667	4,199	7,075	316,269

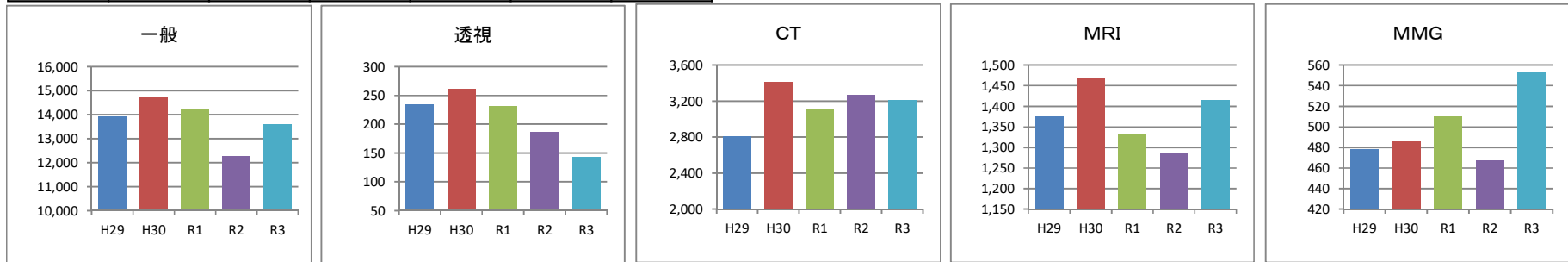
【検査区分説明】

- 一般 … 尿、便、その他の組織液の成分検査
- 血液 … 白血球数、貧血、血液の凝固に関する検査
- 生理 … 心電図、脳波、肺機能、超音波検査(エコー)
- 生化学 … 肝・腎機能、脂質、ナトリウム電解質等の成分分析
- 血清 … 感染症や腫瘍マーカー等に関する検査
- 病理 … 悪性腫瘍の診断に関する組織診断検査



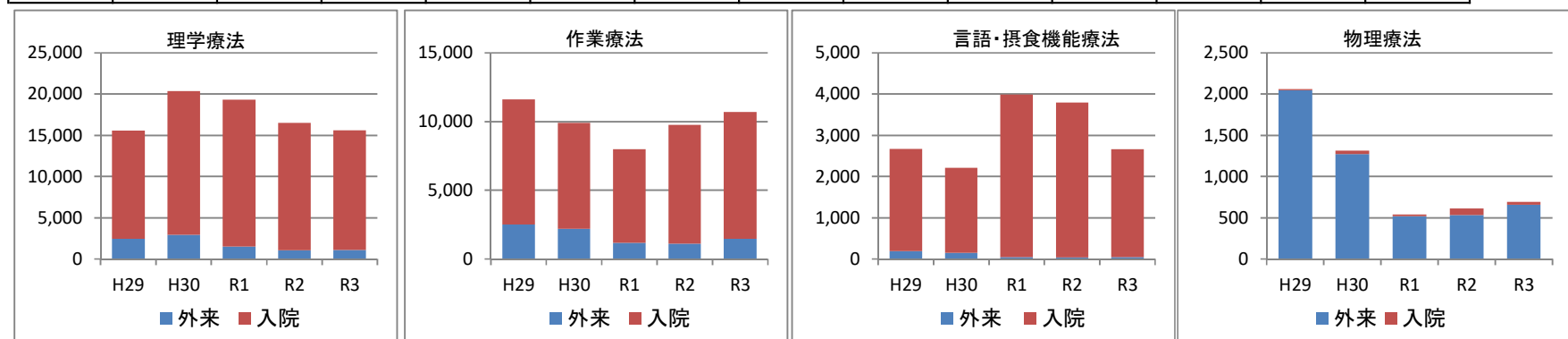
【レントゲン部門】 (件)

	一般	透視	CT	MRI	MMG	合計
平成29年度	13,925	235	2,812	1,376	478	18,826
平成30年度	14,763	261	3,417	1,467	486	20,394
令和元年度	14,261	231	3,114	1,331	510	19,447
令和2年度	12,267	187	3,271	1,288	467	17,480
令和3年度	13,601	143	3,210	1,416	553	18,923



【リハビリ部門】 (件)

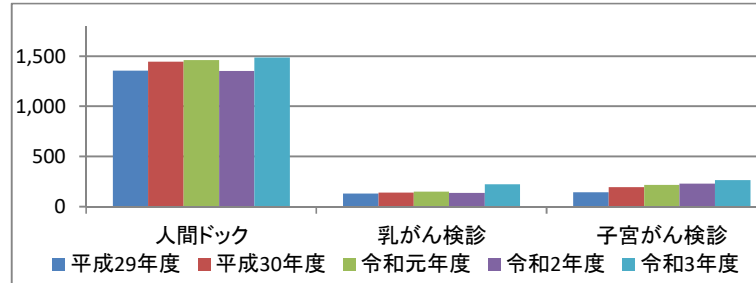
	理学療法			作業療法			言語・摂食機能療法			物理療法			合計
	外来	入院	計	外来	入院	計	外来	入院	計	外来	入院	計	
平成29年度	2,439	13,133	15,572	2,508	9,112	11,620	191	2,482	2,673	2,046	17	2,063	31,928
平成30年度	2,937	17,408	20,345	2,184	7,730	9,914	148	2,064	2,212	1,273	41	1,314	33,785
令和元年度	1,516	17,778	19,294	1,170	6,821	7,991	44	3,944	3,988	518	24	542	31,815
令和2年度	1,077	15,405	16,482	1,110	8,646	9,756	39	3,760	3,799	530	84	614	30,651
令和3年度	1,086	14,515	15,601	1,461	9,236	10,697	45	2,613	2,658	659	34	693	29,649





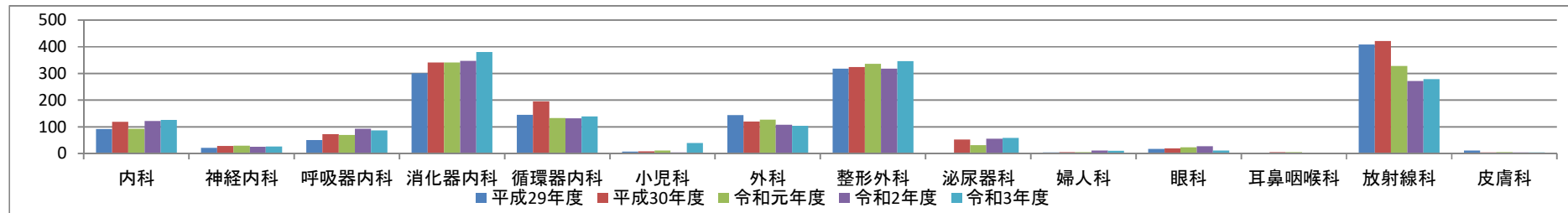
【人間ドック・検診部門】 (人)

	人間ドック	乳がん検診	子宮がん検診	合計
平成29年度	1,356	131	144	1,631
平成30年度	1,446	141	193	1,780
令和元年度	1,461	148	216	1,825
令和2年度	1,352	137	228	1,717
令和3年度	1,488	221	263	1,972



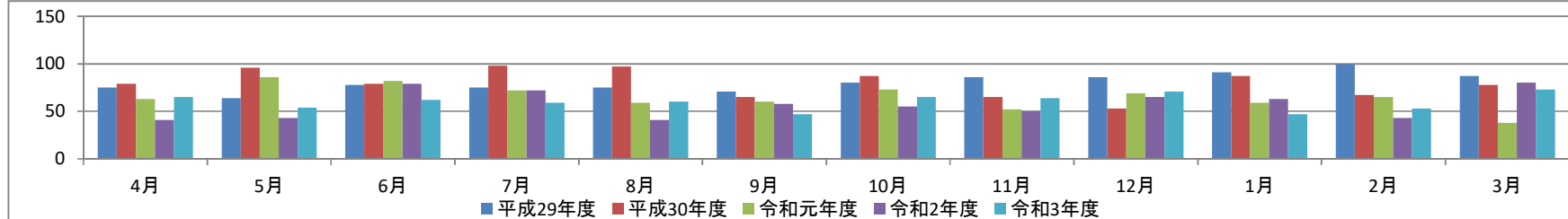
【診療科別紹介患者数】 (人)

	内科	神経内科	呼吸器内科	消化器内科	循環器内科	小児科	外科	整形外科	泌尿器科	婦人科	眼科	耳鼻咽喉科	放射線科	皮膚科	合計
平成29年度	92	22	50	301	146	8	145	319	0	4	17	3	408	11	1,526
平成30年度	119	29	72	341	196	9	120	324	53	6	20	5	421	4	1,719
令和元年度	93	30	70	342	133	11	127	336	32	5	23	5	328	5	1,540
令和2年度	122	25	93	347	132	4	108	319	56	11	27	2	271	4	1,521
令和3年度	126	26	86	381	139	39	104	346	59	10	11	3	279	4	1,613



【月別市内医療機関等からの紹介患者数】 (人)

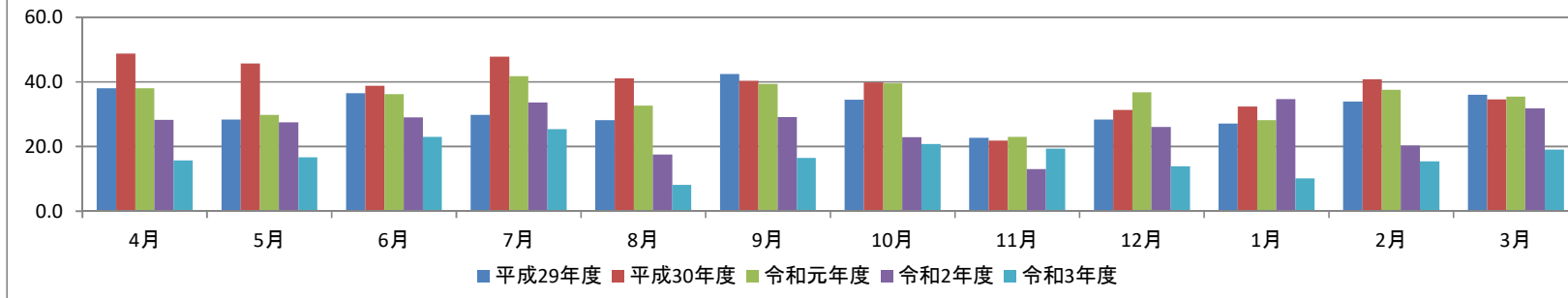
	4月	5月	6月	7月	8月	9月	10月	11月	12月	1月	2月	3月	合計	平均
平成29年度	75	64	78	75	75	71	80	86	86	91	100	87	968	80.7
平成30年度	79	96	79	98	97	65	87	65	53	87	67	78	951	79.3
令和元年度	63	86	82	72	59	60	73	52	69	59	65	38	778	64.8
令和2年度	41	43	79	72	41	58	55	50	65	63	43	80	690	57.5
令和3年度	65	54	62	59	60	47	65	64	71	47	53	73	720	60.0



【月別紹介率】

(%)

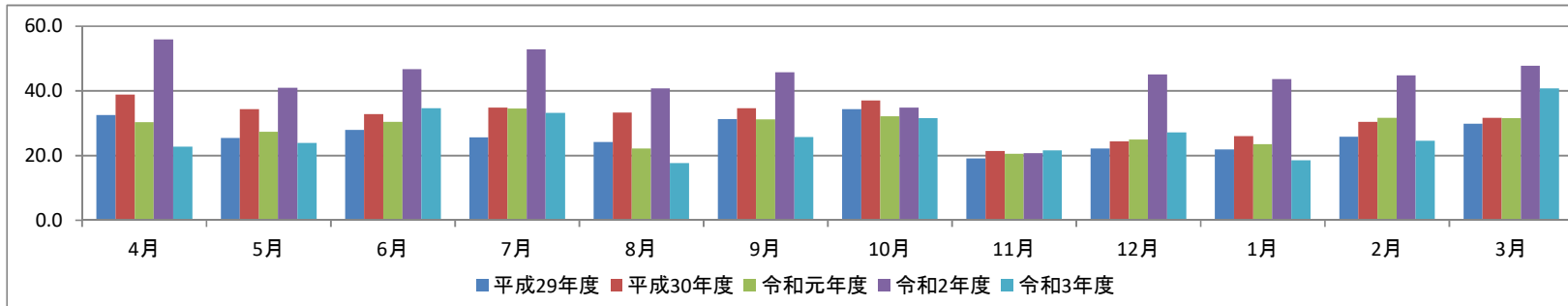
	4月	5月	6月	7月	8月	9月	10月	11月	12月	1月	2月	3月	平均
平成29年度	38.1	28.4	36.5	29.8	28.2	42.5	34.5	22.7	28.4	27.2	33.9	36.1	31.5
平成30年度	48.8	45.7	38.8	47.9	41.1	40.4	39.8	21.9	31.4	32.5	40.9	34.6	37.7
令和元年度	38.1	29.8	36.2	41.8	32.7	39.4	39.6	23.0	36.8	28.2	37.6	35.4	34.2
令和2年度	28.3	27.5	29.0	33.7	17.5	29.1	22.9	13.0	26.1	34.7	20.3	31.8	24.9
令和3年度	15.7	16.7	23.0	25.4	8.1	16.5	20.8	19.4	13.9	10.1	15.4	19.0	16.0



【月別逆紹介率】

(%)

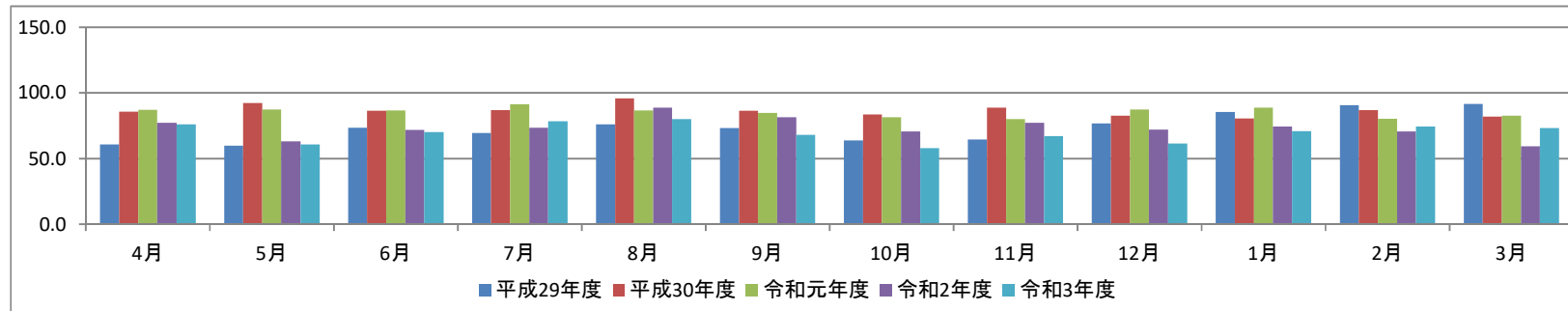
	4月	5月	6月	7月	8月	9月	10月	11月	12月	1月	2月	3月	平均
平成29年度	32.5	25.5	27.9	25.6	24.2	31.3	34.4	19.1	22.2	21.9	25.8	29.9	26.2
平成30年度	38.9	34.4	32.9	34.8	33.3	34.6	37.1	21.4	24.4	26.1	30.5	31.7	31.1
令和元年度	30.3	27.4	30.5	34.5	22.2	31.2	32.2	20.5	25.0	23.5	31.7	31.5	27.8
令和2年度	56.0	41.0	46.7	52.9	40.8	45.7	34.9	20.8	45.1	43.6	44.9	47.8	41.0
令和3年度	22.7	24.0	34.6	33.2	17.7	25.7	31.6	21.7	27.1	18.6	24.6	40.8	25.6



【月別地域包括ケア病棟稼働率】

(%)

	4月	5月	6月	7月	8月	9月	10月	11月	12月	1月	2月	3月	平均
平成29年度	60.8	60.0	73.5	69.5	76.3	73.2	63.8	64.5	76.9	85.6	90.8	91.5	73.8
平成30年度	85.8	92.2	86.3	86.9	95.9	86.3	83.5	88.7	82.7	80.6	86.8	82.1	86.5
令和元年度	87.2	87.5	86.7	91.3	86.6	84.8	81.7	80.2	87.5	88.7	80.4	82.8	85.5
令和2年度	77.3	63.1	71.9	73.4	88.8	81.3	70.7	77.2	72.1	74.4	70.5	59.3	73.3
令和3年度	76.0	60.9	70.2	78.3	80.1	68.0	58.1	67.0	61.4	70.9	74.4	73.2	69.8



【入退院支援関連実施件数】 (件)

	入退院支援	介護支援等	合計
平成29年度	598	116	714
平成30年度	752	182	934
令和元年度	769	191	960
令和2年度	969	102	1,071
令和3年度	1,269	98	1,367

