

## 加東市民病院經營健全化基本計画進捗状況



## 1 診療科別常勤医師数の状況

(人)

診療科	平成25年度	平成26年度	平成27年度	平成28年度	平成29年度	平成30年度	令和元年度	令和2年度		
								目標	3月末現在	増減
内科	1	1	1	1	1	1	1	1	1	0
神経内科	2	0	0	0	0	0	0	1	0	△ 1
呼吸器内科	1	1	1	1	1	1	1	1	1	0
消化器内科	2	1	1	1	2	2	3	2	3	1
循環器内科	1	1	1	1	1	1	1	1	1	0
小児科	1	1	1	1	1	1	1	1	1	0
外科	2	2	2	2	2	2	2	2	2	0
整形外科	2	2	2	2	2	2	2	3	2	△ 1
泌尿器科	0	0	0	0	0	1	1	0	1	1
婦人科	0	0	1	1	1	1	1	1	1	0
眼科	0	0	0	0	0	0	0	0	0	0
耳鼻科	0	0	0	0	0	0	0	0	0	0
放射線科	1	1	1	1	1	1	1	1	1	0
リハビリテーション科※	(1)	(1)	(1)	(1)	(1)	(1)	(1)	(1)	(1)	0
麻酔科	0	0	0	0	0	0	0	0	0	0
合 計	13	10	11	11	12	13	14	14	14	0

※ リハビリテーション科医師は整形外科医師1名が兼務

2 職種別職員数の状況（常勤換算）

(1) 病院事業

(人)

	平成28年度				平成29年度				平成30年度				令和元年度				令和2年度（通年実績）				
	職員	嘱託	臨時	合計	職員	嘱託	臨時	合計	職員	嘱託	臨時	合計	職員	嘱託	臨時	合計	職員	フル	パート	合計	
医 師	11.0	0.6		11.6	11.8	0.6		12.4	13.0	0.6		13.6	14.0	0.6		14.6	14.0		0.6	14.6	
看護職	保 健 師			0.8	0.8			0.8	0.8			0.7	0.7			0.8	0.8		0.8	0.8	
	助 産 師				0.0				0.0							0.0				0.0	
	看 護 師	76.1		4.7	80.8	75.5		4.9	80.4	77.9	1.0	8.0	86.9	80.7	1.0	10.6	92.3	80.1	1.0	12.3	93.4
	小 計	76.1	0.0	5.5	81.6	75.5	0.0	5.7	81.2	77.9	1.0	8.7	87.6	80.7	1.0	11.4	93.1	80.1	1.0	13.1	94.2
	准 看 護 師		1.0		1.0		1.0		1.0		1.0		1.0		1.0		1.0		1.0		1.0
計	76.1	1.0	5.5	82.6	75.5	1.0	5.7	82.2	77.9	2.0	8.7	88.6	80.7	2.0	11.4	94.1	80.1	2.0	13.1	95.2	
医療技術職	薬 剤 師	5.0			5.0	5.0			5.0	5.0			5.0	4.0			4.0	4.0	0.9	0.1	5.0
	放 射 線 技 師	5.2			5.2	5.0			5.0	5.0			5.0	5.0			5.0	5.0			5.0
	臨 床 検 査 技 師	6.0		0.8	6.8	5.0		0.8	5.8	5.0		1.2	6.2	5.0		1.2	6.2	5.0		1.3	6.3
	理 学 療 法 士	3.0			3.0	3.9			3.9	5.0			5.0	5.0			5.0	5.0			5.0
	作 業 療 法 士	3.0			3.0	3.0			3.0	3.0			3.0	2.0			2.0	2.8			2.8
	言 語 聴 覚 士	1.0			1.0	1.0			1.0	1.0			1.0	1.0			1.0	1.0			1.0
	臨 床 工 学 技 士				0.0				0.0	0.0			0.0	0.0			0.0	0.0			0.0
	管 理 栄 養 士	1.0			1.0	1.0			1.0	1.0			1.0	1.0	1.0		2.0	2.0	1.0		3.0
	栄 養 士				0.0	1.0			1.0	1.0			1.0	1.0			1.0	0.0			0.0
計	24.2	0.0	0.8	25.0	24.9	0.0	0.8	25.7	26.0	0.0	1.2	27.2	24.0	1.0	1.2	26.2	24.8	1.9	1.4	28.1	
事務職	総 務 課	5.0		2.0	7.0	4.5		2.2	6.7	5.0		2.2	7.2	5.0		2.2	7.2	5.0		2.0	7.0
	医 事 課	2.5		4.5	7.0	2.0		5.0	7.0	2.5		5.0	7.5	2.0		5.8	7.8	2.0	1.0	3.8	6.8
	経 営 企 画 課	2.0			2.0	1.0			1.0	1.0			1.0	2.0			2.0	2.0			2.0
	地域医療・介護連携室		1.0	1.0	2.0	1.0		1.0	2.0	1.0		1.0	2.0	1.0		1.0	2.0	1.0		0.9	1.9
計	9.5	1.0	7.5	18.0	8.5	0.0	8.2	16.7	9.5	0.0	8.2	17.7	10.0	0.0	9.0	19.0	10.0	1.0	6.7	17.7	
技能労務職	看 護 部	9.0	4.0	2.1	15.1	8.8	5.0	4.0	17.8	12.9	5.3	4.3	22.5	13.2	4.0	5.4	22.6	13.3	5.0	5.0	23.3
	医療技術部助手			1.0	1.0			1.0	1.0			1.0	1.0			1.0	1.0			1.3	1.3
	設 備 保 守 員	2.0			2.0	2.0			2.0	2.0			2.0	2.0			2.0	2.0			2.0
	調 理 員	3.0	4.0	3.7	10.7	2.0	3.0	4.9	9.9	2.0	3.6	4.9	10.5	2.4	3.7	5.3	11.4	3.0	4.0	5.2	12.2
計	14.0	8.0	6.8	28.8	12.8	8.0	9.9	30.7	16.9	8.9	10.2	36.0	17.6	7.7	11.7	37.0	18.3	9.0	11.5	38.8	
合 計	134.8	10.6	20.6	166.0	133.5	9.6	24.6	167.7	143.3	11.5	28.3	183.1	146.3	11.3	33.3	190.9	147.2	13.9	33.3	194.4	

※令和2年度以降の非常勤職員は、フルタイム会計年度任用職員とパートタイム会計年度任用職員へ変更

※会計年度任用職員は、勤務時間割合による常勤換算

※育児休業中職員は除く

2 職種別職員数の状況（常勤換算）

(2) 介護老人保健施設事業

(人)

		平成30年度				令和元年度				令和2年度（通年実績）			
		職員	嘱託	臨時	合計	職員	嘱託	臨時	合計	職員	フル	パート	合計
看護職	看護師	7.0	1.0		8.0	7.0	1.0		8.0	6.0	1.9	0.1	8.0
	准看護師			0.3	0.3			0.3	0.3				0.0
	計	7.0	1.0	0.3	8.3	7.0	1.0	0.3	8.3	6.0	1.9	0.1	8.0
医療技術職	理学療法士	1.5			1.5	1.0			1.0	1.0			1.0
	作業療法士			0.7	0.7	1.0		0.7	1.7	1.0		0.7	1.7
	言語聴覚士				0.0				0.0				0.0
	管理栄養士	1.0			1.0	1.0			1.0	1.0			1.0
	栄養士				0.0				0.0				0.0
	計	2.5	0.0	0.7	3.2	3.0	0.0	0.7	3.7	3.0	0.0	0.7	3.7
事務職	総務課	1.0		2.0	3.0	1.0		2.0	3.0	1.0	1.0	0.9	2.9
	医事課			0.3	0.3			0.3	0.3			0.3	0.3
	経営企画課	0.5	1.0		1.5		1.0		1.0		0.9	0.1	1.0
	地域医療・介護連携室		1.0		1.0		1.0		1.0		1.0		1.0
	計	1.5	2.0	2.3	5.8	1.0	2.0	2.3	5.3	1.0	2.9	1.3	5.2
技能労務職	看護部	3.0	9.0	3.0	15.0	3.0	9.0	3.9	15.9	3.0	12.0	0.6	15.6
	医療技術部助手				0.0				0.0				0.0
	設備保守員				0.0				0.0				0.0
	調理員				0.0				0.0				0.0
	計	3.0	9.0	3.0	15.0	3.0	9.0	3.9	15.9	3.0	12.0	0.6	15.6
合計		14.0	12.0	6.3	32.3	14.0	12.0	7.2	33.2	13.0	16.8	2.7	32.5

※令和2年度以降の非常勤職員は、フルタイム会計年度任用職員とパートタイム会計年度任用職員へ変更

※会計年度任用職員は、勤務時間割合による常勤換算

※育児休業中職員は除く

2 職種別職員数の状況（常勤換算）

(3) 訪問看護事業

(人)

		平成30年度				令和元年度				令和2年度（通年実績）			
		職員	嘱託	臨時	合計	職員	嘱託	臨時	合計	職員	フル	パート	合計
看護職	看護師	6.0		1.6	7.6	6.0		1.6	7.6	7.0			7.0
	准看護師				0.0				0.0				0.0
	計	6.0	0.0	1.6	7.6	6.0	0.0	1.6	7.6	7.0	0.0	0.0	7.0
医療技術職	理学療法士	1.5			1.5	2.0			2.0	2.0			2.0
	作業療法士				0.0				0.0				0.0
	言語聴覚士				0.0				0.0				0.0
	計	1.5	0.0	0.0	1.5	2.0	0.0	0.0	2.0	2.0	0.0	0.0	2.0
事務職	総務課				0.0				0.0				0.0
	医事課				0.0				0.0				0.0
	経営企画課				0.0				0.0				0.0
	地域医療・介護連携室				0.0				0.0				0.0
	計	0.0	0.0	0.0	0.0	0.0	0.0	0.0	0.0	0.0	0.0	0.0	0.0
合計		7.5	0.0	1.6	9.1	8.0	0.0	1.6	9.6	9.0	0.0	0.0	9.0

※令和2年度以降の非常勤職員は、フルタイム会計年度任用職員とパートタイム会計年度任用職員へ変更

※会計年度任用職員は、勤務時間割合による常勤換算

※育児休業中職員は除く

3 診療科別収益の状況

【入院】

(金額：円)

診療科	令和元年度						令和2年度（通年実績）					
	平均患者数			診療単価			平均患者数			診療単価		
	目標	実績	増減	目標	実績	増減	目標	実績	増減	目標	実績	増減
内科	0.0人/日	7.2人/日	7.2人/日	0	33,181	33,181	0.0人/日	10.3人/日	10.3人/日	0	32,709	32,709
神経内科	7.0人/日	0.0人/日	△7.0人/日	30,800	0	△ 30,800	7.0人/日	0.0人/日	△7.0人/日	30,800	0	△ 30,800
呼吸器内科	9.0人/日	8.6人/日	△0.4人/日	27,000	28,908	1,908	9.0人/日	7.6人/日	△1.4人/日	27,000	28,957	1,957
消化器内科	28.0人/日	25.1人/日	△2.9人/日	28,300	33,240	4,940	28.0人/日	21.4人/日	△6.6人/日	28,400	33,540	5,140
循環器内科	11.0人/日	23.7人/日	12.7人/日	25,800	30,054	4,254	11.0人/日	20.0人/日	9.0人/日	25,800	30,007	4,207
小児科												
外科	15.0人/日	8.6人/日	△6.4人/日	38,800	44,994	6,194	15.0人/日	6.2人/日	△8.8人/日	38,900	51,129	12,229
整形外科	34.0人/日	35.2人/日	1.2人/日	31,300	34,747	3,447	34.0人/日	27.0人/日	△7.0人/日	31,300	35,777	4,477
泌尿器科	0.0人/日	1.1人/日	1.1人/日	0	35,318	35,318	0.0人/日	1.0人/日	1.0人/日	0	34,735	34,735
皮膚科												
婦人科	4.0人/日	0.0人/日	△4.0人/日	39,100	66,294	27,194	4.0人/日	0.0人/日	△4.0人/日	39,200	0	△ 39,200
眼科												
耳鼻咽喉科												
放射線科												
合計	108.0人/日	109.5人/日	1.5人/日	30,900	33,407	2,507	108.0人/日	93.5人/日	△14.5人/日	31,000	34,146	3,146

【外来】

(金額：円)

診療科	令和元年度						令和2年度（通年実績）					
	平均患者数			診療単価			平均患者数			診療単価		
	目標	実績	増減	目標	実績	増減	目標	実績	増減	目標	実績	増減
内科	0.0人/日	23.1人/日	23.1人/日	0	9,178	9,178	0.0人/日	23.5人/日	23.5人/日	0	9,374	9,374
神経内科	18.0人/日	2.4人/日	△15.6人/日	8,500	7,255	△ 1,245	18.0人/日	2.3人/日	△15.7人/日	8,500	8,265	△ 235
呼吸器内科	10.0人/日	7.5人/日	△2.5人/日	12,700	13,584	884	10.0人/日	8.5人/日	△1.5人/日	12,700	15,744	3,044
消化器内科	65.0人/日	34.4人/日	△30.6人/日	9,300	10,320	1,020	65.0人/日	29.1人/日	△35.9人/日	9,300	10,924	1,624
循環器内科	15.0人/日	15.6人/日	0.6人/日	9,000	9,005	5	15.0人/日	13.9人/日	△1.1人/日	9,000	9,847	847
小児科	19.0人/日	13.2人/日	△5.8人/日	8,800	9,650	850	19.0人/日	7.5人/日	△11.5人/日	8,800	8,929	129
外科	15.0人/日	9.8人/日	△5.2人/日	8,300	8,223	△ 77	15.0人/日	9.5人/日	△5.5人/日	8,300	11,928	3,628
整形外科	55.0人/日	44.7人/日	△10.3人/日	6,700	8,447	1,747	55.0人/日	38.6人/日	△16.4人/日	6,700	9,698	2,998
泌尿器科	3.0人/日	6.3人/日	3.3人/日	12,300	6,261	△ 6,039	3.0人/日	6.1人/日	3.1人/日	12,300	6,576	△ 5,724
皮膚科	3.0人/日	2.1人/日	△0.9人/日	2,800	3,163	363	3.0人/日	1.9人/日	△1.1人/日	2,800	2,953	153
婦人科	10.0人/日	3.8人/日	△6.2人/日	9,400	6,460	△ 2,940	10.0人/日	3.2人/日	△6.8人/日	9,400	5,978	△ 3,422
眼科	8.0人/日	6.7人/日	△1.3人/日	5,400	5,410	10	8.0人/日	6.1人/日	△1.9人/日	5,400	5,474	74
耳鼻咽喉科	4.0人/日	1.7人/日	△2.3人/日	7,300	6,163	△ 1,137	4.0人/日	1.4人/日	△2.6人/日	7,300	6,685	△ 615
放射線科	2.0人/日	1.4人/日	△0.6人/日	19,600	20,119	519	2.0人/日	1.1人/日	△0.9人/日	19,600	20,767	1,167
合計	227.0人/日	172.6人/日	△54.4人/日	8,500	9,022	522	227.0人/日	152.7人/日	△74.3人/日	8,500	9,906	1,406

4 収支計画の進捗状況

(1) 病院事業

(千円)

	平成30年度	令和元年度	令和2年度		
	決算額	決算額	目標値	決算見込み	目標達成割合
医業収益	1,917,735	1,925,187	1,900,262	1,768,877	93.1%
入院収益	1,335,153	1,338,449	1,220,493	1,165,479	95.5%
地域包括ケア病棟	423,408	443,750	189,800	384,572	202.6%
外来収益	384,074	373,830	468,689	367,686	78.4%
その他医業収益	198,508	212,908	211,080	235,712	111.7%
医業費用	2,101,034	2,134,799	2,207,043	2,148,554	97.3%
給与費	1,399,894	1,451,441	1,398,111	1,460,708	104.5%
材料費	259,534	246,193	313,657	229,855	73.3%
経費	309,996	296,815	352,188	302,465	85.9%
委託料	201,159	199,383	176,737	197,653	111.8%
減価償却費	118,350	131,868	133,087	150,282	112.9%
資産減耗費	8,489	3,958	4,000	2,179	54.5%
研究研修費	4,771	4,524	6,000	3,065	51.1%
医業損益（減価償却費含む）	△ 183,299	△ 209,612	△ 306,781	△ 379,677	
医業損益（減価償却費除く）	△ 64,949	△ 77,744	△ 173,694	△ 229,395	
医業外収益	179,284	203,628	200,830	285,082	142.0%
医業外費用	71,947	78,480	87,978	72,751	82.7%
経常損益	△ 75,962	△ 84,464	△ 193,929	△ 167,346	
特別利益	175,719	31,781	150,000	99,885	66.6%
特別損失	1,033	1,958	4,000	15,852	396.3%
純損益	98,724	△ 54,641	△ 47,929	△ 83,313	

※特別利益：寄附金100,000千円

【一般会計繰入金】

(千円)

繰入区分	平成30年度	令和元年度	令和2年度		
	決算額	決算額	目標値	決算見込み	目標達成割合
一般会計負担金	113,304	127,643	108,000	155,240	143.7%
一般会計補助金	168,660	195,196	188,127	232,572	123.6%
一般会計出資金	83,811	81,785	94,997	85,880	90.4%
繰入基準外補助金(特別利益)	87,058	30,104	150,000	86,444	57.6%
合計	452,833	434,728	541,124	560,136	103.5%



【経営指標】

指標項目	平成30年度	令和元年度	令和2年度		
	実績	実績	目標値	決算見込み	目標達成割合
医業収支比率	91.3%	90.2%	86.1%	82.3%	95.6%
経常収支比率	96.5%	96.2%	91.6%	92.5%	100.9%
病床稼働率	79.6%	78.8%	85.7%	68.3%	79.6%
1日あたり入院患者数	110.7人	109.5人	108.0人	93.5人	86.6%
1日あたり外来患者数	177.3人	172.6人	227.0人	152.7人	67.3%
入院診療単価	33,050円	33,407円	31,000円	34,146円	110.1%
外来診療単価	8,878円	9,022円	8,500円	9,906円	116.5%
給与費比率	73.0%	75.4%	73.6%	82.6%	89.1%
給与費比率＋委託費率	83.5%	85.7%	82.9%	93.8%	88.4%
材料費比率	13.5%	12.8%	16.5%	13.0%	126.9%
常勤医師数（年度末現在）	13人	14人	14人	14人	100.0%
年間手術件数	536件	412件	620件	340件	54.8%
月平均リハビリ件数	2,815件/月	2,651件/月	2,300件/月	2,554件/月	111.0%

(2) 介護老人保健施設事業

(千円)

	平成30年度	令和元年度	令和2年度		
	決算額	決算額	目標値	決算見込み	目標達成割合
介護サービス収益	231,276	226,824	251,001	210,614	83.9%
介護老人保健施設収益	231,144	226,700	251,000	210,553	83.9%
その他介護サービス収益	132	124	1	61	6100.0%
介護サービス費用	264,757	271,630	264,082	277,397	105.0%
給与費	175,380	184,717	184,850	187,107	101.2%
材料費	15,280	14,615	12,759	15,120	118.5%
経費	55,024	50,200	47,241	52,334	110.8%
委託料	32,080	32,185	23,611	31,805	134.7%
減価償却費	19,061	22,058	19,020	22,652	119.1%
資産減耗費	0	0	30	172	573.3%
研究研修費	12	40	182	12	6.6%
介護サービス損益(減価償却費含む)	△ 33,481	△ 44,806	△ 13,081	△ 66,783	
介護サービス損益(減価償却費除く)	△ 14,420	△ 22,748	5,939	△ 44,131	
介護サービス外収益	8,430	7,143	4,424	24,229	547.7%
介護サービス外費用	9,587	6,738	7,000	9,731	139.0%
経常損益	△ 34,638	△ 44,401	△ 15,657	△ 52,285	
特別利益	57,874	32,527	1	32,641	3264100.0%
特別損失	242	80	1,000	5,327	532.7%
純損益	22,994	△ 11,954	△ 16,656	△ 24,971	

【一般会計繰入金】

(千円)

繰入区分	平成30年度	令和元年度	令和2年度		
	決算額	決算額	目標値	決算見込み	目標達成割合
一般会計補助金	7,266	5,997	3,631	20,223	557.0%
一般会計出資金	20,736	0	0	0	
繰入基準外補助金(特別利益)	46,076	32,427	0	30,341	
合計	74,078	38,424	3,631	50,564	1392.6%

【経営指標】

指標項目	平成30年度	令和元年度	令和2年度		
	実績	実績	目標値	決算見込み	目標達成割合
長期・短期入所利用率	96.1%	90.1%	97.0%	84.6%	87.2%
同 在宅復帰率	52.2%	53.7%	51.0%	55.9%	109.6%
同 ベッド回転率	18.1%	17.3%	10.0%	14.1%	141.0%
同 要介護4・5利用率	32.2%	25.5%	35.1%	23.8%	67.8%
通所利用率	87.5%	83.5%	83.0%	61.7%	74.3%

(3) 訪問看護事業

(千円)

	平成30年度	令和元年度	令和2年度		
	決算額	決算額	目標値	決算見込み	目標達成割合
介護サービス収益	61,485	66,876	65,000	63,082	97.0%
訪問看護収益	60,783	66,227	65,000	62,386	96.0%
その他介護サービス収益	702	649	0	696	
介護サービス費用	73,197	75,993	66,753	76,777	115.0%
給与費	68,198	70,997	62,770	71,900	114.5%
材料費	63	45	231	315	136.4%
経費	3,697	3,876	2,639	3,698	140.1%
委託料	807	803	185	759	410.3%
減価償却費	1,182	1,009	820	821	100.1%
資産減耗費	0	0	15	0	0.0%
研究研修費	57	66	278	43	15.5%
介護サービス損益(減価償却費含む)	△11,712	△9,117	△1,753	△13,695	
介護サービス損益(減価償却費除く)	△10,530	△8,108	△933	△12,874	
介護サービス外収益	3,707	3,826	1,873	4,859	259.4%
介護サービス外費用	322	364	287	415	144.6%
経常損益	△8,327	△5,655	△167	△9,251	
特別利益	11,202	8,174	1	13,268	1326800.0%
特別損失	7	3	500	501	100.2%
純損益	2,868	2,516	△666	3,516	

【一般会計繰入金】

(千円)

繰入区分	平成30年度	令和元年度	令和2年度		
	決算額	決算額	目標値	決算見込み	目標達成割合
一般会計補助金	3,657	3,773	1,873	4,207	224.6%
一般会計出資金	0	0	0	0	
繰入基準外補助金(特別利益)	11,202	8,123	0	12,590	
合計	14,859	11,896	1,873	16,797	896.8%

【経営指標】

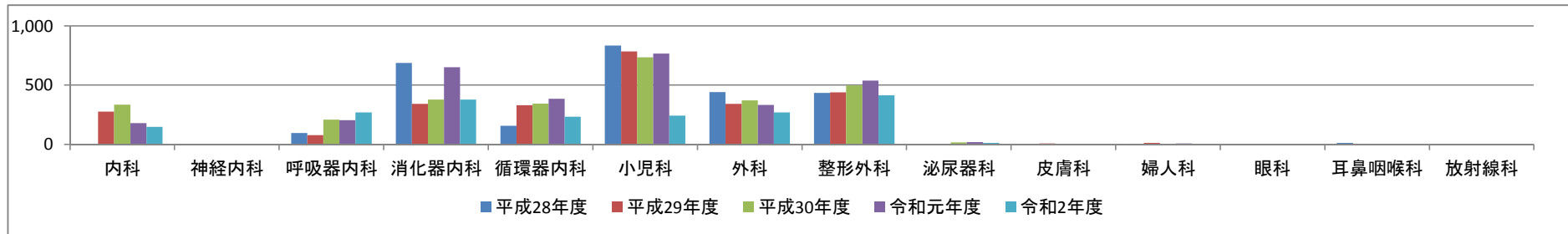
指標項目	平成30年度	令和元年度	令和2年度		
	実績	実績	目標値	決算見込み	目標達成割合
訪問看護師1人当たり平均利用者数	11.9人	13.0人	15.0人	13.0人	86.7%

5 業務状況

【診療科別救急患者数】

(人)

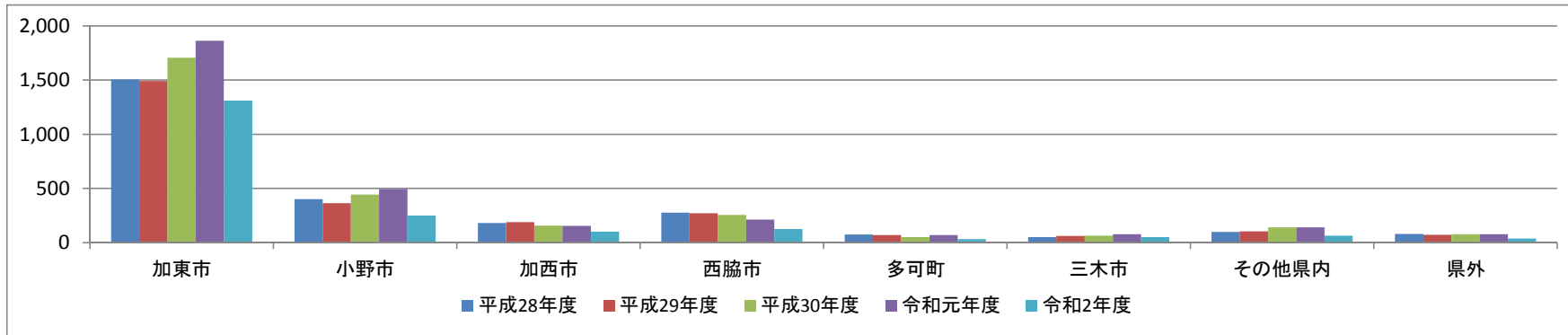
	内科	神経内科	呼吸器内科	消化器内科	循環器内科	小児科	外科	整形外科	泌尿器科	皮膚科	婦人科	眼科	耳鼻咽喉科	放射線科	合計
平成28年度	0	1	96	686	158	833	441	434	0	0	6	1	12	0	2,668
平成29年度	276	0	78	342	330	785	342	438	0	8	14	0	6	0	2,619
平成30年度	335	0	210	378	344	735	372	497	17	0	3	0	0	3	2,894
令和元年度	179	0	205	651	386	766	334	538	19	0	8	0	0	1	3,087
令和2年度	149	0	269	379	233	242	270	414	13	0	2	0	0	4	1,975



【地区別救急患者数】

(人)

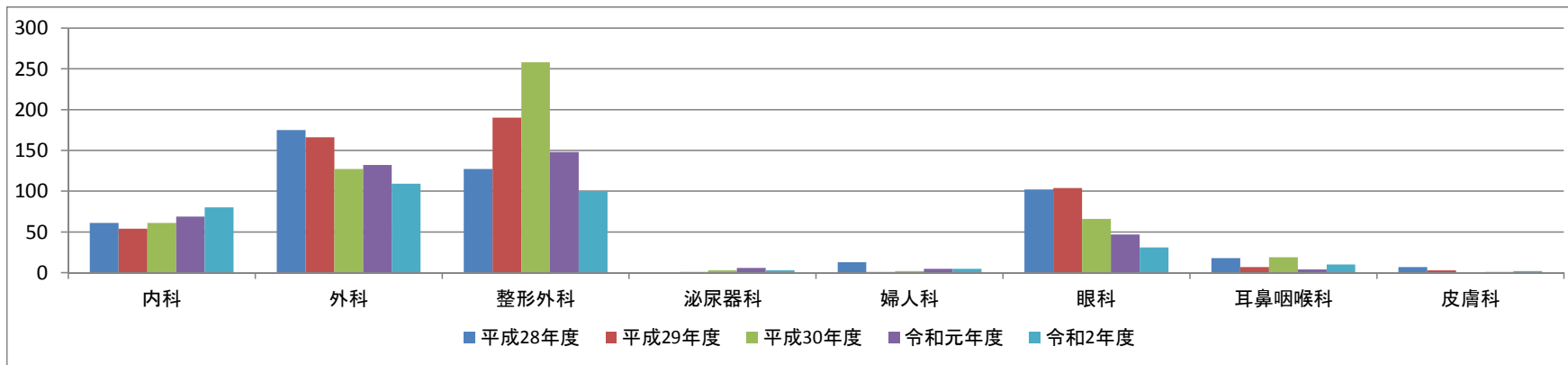
	加東市	小野市	加西市	西脇市	多可町	三木市	その他県内	県外	合計
平成28年度	1,505	401	181	276	75	52	98	80	2,668
平成29年度	1,490	363	188	271	70	61	105	71	2,619
平成30年度	1,706	443	156	254	52	65	141	77	2,894
令和元年度	1,863	495	154	213	68	76	141	77	3,087
令和2年度	1,312	251	100	125	33	52	65	37	1,975



【手術件数】

(件)

	内科	外科	整形外科	泌尿器科	婦人科	眼科	耳鼻咽喉科	皮膚科	合計
平成28年度	61	175	127	0	13	102	18	7	503
平成29年度	54	166	190	1	1	104	7	3	526
平成30年度	61	127	258	3	2	66	19	0	536
令和元年度	69	132	148	6	5	47	4	1	412
令和2年度	80	109	100	3	5	31	10	2	340



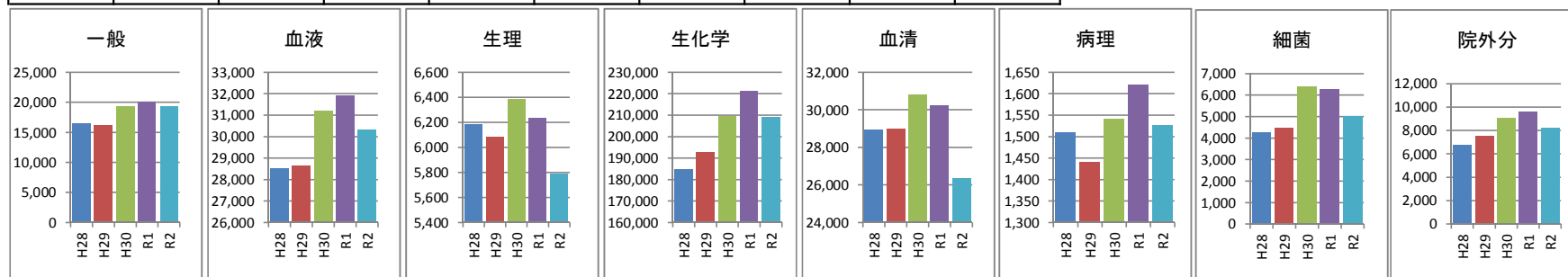
【検査部門】

(件)

	一般	血液	生理	生化学	血清	病理	細菌	院外分	合計
平成28年度	16,497	28,530	6,182	184,853	28,959	1,510	4,249	6,753	277,533
平成29年度	16,177	28,661	6,082	192,610	28,997	1,440	4,477	7,523	285,967
平成30年度	19,300	31,202	6,383	209,443	30,828	1,540	6,384	9,046	314,126
令和元年度	20,028	31,904	6,237	221,093	30,243	1,621	6,250	9,612	326,988
令和2年度	19,261	30,339	5,790	209,037	26,351	1,527	5,006	8,180	305,491

【検査区分説明】

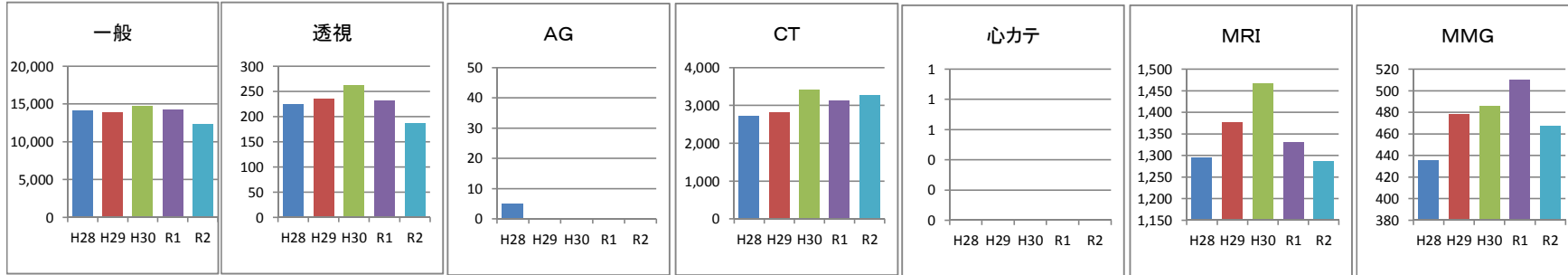
- 一般 … 尿、便、その他の組織液の成分検査
- 血液 … 白血球数、貧血、血液の凝固に関する検査
- 生理 … 心電図、脳波、肺機能、超音波検査(エコー)
- 生化学 … 肝・腎機能、脂質、ナトリウム電解質等の成分分析
- 血清 … 感染症や腫瘍マーカーに関する検査
- 病理 … 悪性腫瘍の診断に関する組織診断検査
- 細菌 … 細菌を培養して感染症の起因菌を検出する



【レントゲン部門】

(件)

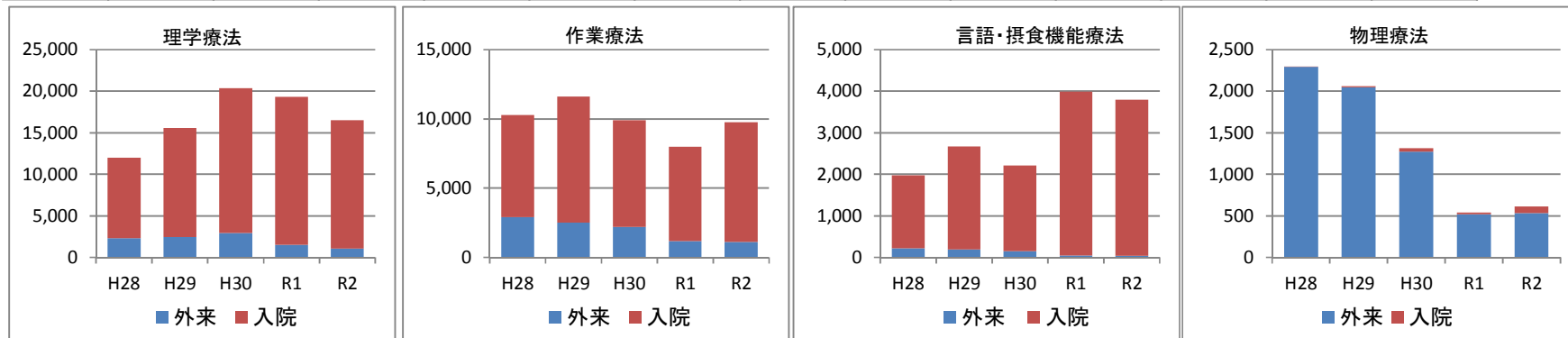
	一般	透視	AG	CT	心カテ	MRI	MMG	合計件数
平成28年度	14,111	225	5	2,723	0	1,296	436	18,796
平成29年度	13,925	235	0	2,812	0	1,376	478	18,826
平成30年度	14,763	261	0	3,417	0	1,467	486	20,394
令和元年度	14,261	231	0	3,114	0	1,331	510	19,447
令和2年度	12,267	187	0	3,271	0	1,288	467	17,480



【リハビリ部門】

(件)

	理学療法			作業療法			言語・摂食機能療法			物理療法			総計
	外来	入院	計	外来	入院	計	外来	入院	計	外来	入院	計	
平成28年度	2,304	9,693	11,997	2,902	7,383	10,285	220	1,753	1,973	2,295	1	2,296	26,551
平成29年度	2,439	13,133	15,572	2,508	9,112	11,620	191	2,482	2,673	2,046	17	2,063	31,928
平成30年度	2,937	17,408	20,345	2,184	7,730	9,914	148	2,064	2,212	1,273	41	1,314	33,785
令和元年度	1,516	17,778	19,294	1,170	6,821	7,991	44	3,944	3,988	518	24	542	31,815
令和2年度	1,077	15,405	16,482	1,110	8,646	9,756	39	3,760	3,799	530	84	614	30,651

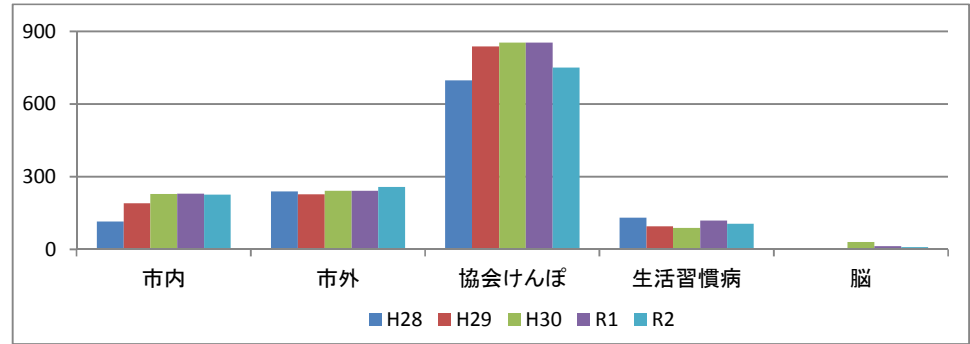




【人間ドック部門】

(人)

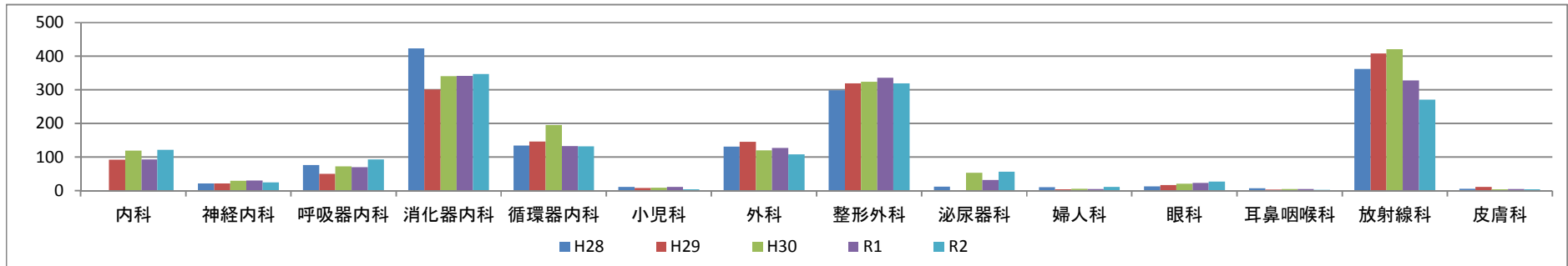
	市内	市外	協会けんぽ	生活習慣病	脳	合計
平成28年度	115	239	698	131	—	1,183
平成29年度	190	228	838	95	5	1,356
平成30年度	229	243	854	89	31	1,446
令和元年度	230	243	854	120	14	1,461
令和2年度	227	258	751	107	9	1,352



【診療科別紹介患者数】

(人)

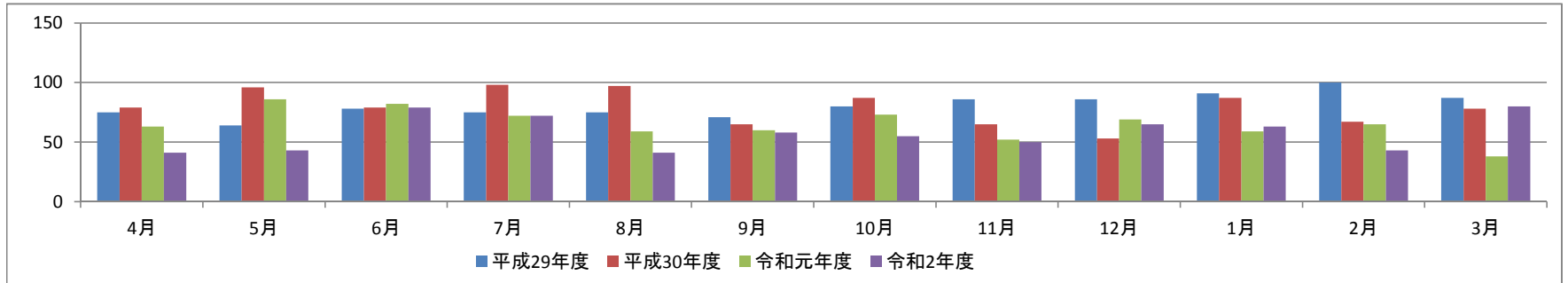
	内科	神経内科	呼吸器内科	消化器内科	循環器内科	小児科	外科	整形外科	泌尿器科	婦人科	眼科	耳鼻咽喉科	放射線科	皮膚科	合計
平成28年度	0	22	76	424	134	11	131	299	12	10	13	7	362	6	1,507
平成29年度	92	22	50	301	146	8	145	319	0	4	17	3	408	11	1,526
平成30年度	119	29	72	341	196	9	120	324	53	6	20	5	421	4	1,719
令和元年度	93	30	70	342	133	11	127	336	32	5	23	5	328	5	1,540
令和2年度	122	25	93	347	132	4	108	319	56	11	27	2	271	4	1,521



【月別市内医療機関等からの紹介患者数】

(人)

	4月	5月	6月	7月	8月	9月	10月	11月	12月	1月	2月	3月	合計	月平均
平成29年度	75	64	78	75	75	71	80	86	86	91	100	87	968	80.7
平成30年度	79	96	79	98	97	65	87	65	53	87	67	78	951	79.3
令和元年度	63	86	82	72	59	60	73	52	69	59	65	38	778	64.8
令和2年度	41	43	79	72	41	58	55	50	65	63	43	80	690	57.5



【月別紹介率推移】

(%)

	4月	5月	6月	7月	8月	9月	10月	11月	12月	1月	2月	3月	平均
平成28年度	33.0	35.3	29.8	28.6	30.9	33.4	27.0	22.8	25.4	22.9	32.8	34.5	29.3
平成29年度	38.1	28.4	36.5	29.8	28.2	42.5	34.5	22.7	28.4	27.2	33.9	36.1	31.5
平成30年度	48.8	45.7	38.8	47.9	41.1	40.4	39.8	21.9	31.4	32.5	40.9	34.6	37.7
令和元年度	38.1	29.8	36.2	41.8	32.7	39.4	39.6	23.0	36.8	28.2	37.6	35.4	34.2
令和2年度	28.3	27.5	29.0	33.7	17.5	29.1	22.9	13.0	26.1	34.7	20.3	31.8	24.9

【月別逆紹介率推移】

(%)

	4月	5月	6月	7月	8月	9月	10月	11月	12月	1月	2月	3月	平均
平成28年度	26.5	26.1	29.3	22.6	28.2	31.5	27.0	20.8	26.2	24.8	28.4	34.9	26.9
平成29年度	32.5	25.5	27.9	25.6	24.2	31.3	34.4	19.1	22.2	21.9	25.8	29.9	26.2
平成30年度	38.9	34.4	32.9	34.8	33.3	34.6	37.1	21.4	24.4	26.1	30.5	31.7	31.1
令和元年度	30.3	27.4	30.5	34.5	22.2	31.2	32.2	20.5	25.0	23.5	31.7	31.5	27.8
令和2年度	56.0	41.0	46.7	52.9	40.8	45.7	34.9	20.8	45.1	43.6	44.9	47.8	41.0