

## 加東市民病院經營健全化基本計画進捗状況



## 1 診療科別常勤医師数の状況

(人)

診療科	平成27年度	平成28年度	平成29年度	平成30年度	令和元年度	令和2年度	令和3年度	令和4年度		
								目標	10月末現在	増減
内科	1	1	1	1	1	1	1	1	1	0
神経内科	0	0	0	0	0	0	0	0	0	0
呼吸器内科	1	1	1	1	1	1	1	1	1	0
消化器内科	1	1	2	2	3	3	2	3	2	△ 1
循環器内科	1	1	1	1	1	1	1	1	1	0
小児科	1	1	1	1	1	1	1	1	1	0
外科	2	2	2	2	2	2	2	2	2	0
整形外科	2	2	2	2	2	2	2	2	2	0
泌尿器科	0	0	0	1	1	1	1	1	1	0
婦人科	1	1	1	1	1	1	1	1	1	0
眼科	0	0	0	0	0	0	0	0	0	0
耳鼻科	0	0	0	0	0	0	0	0	0	0
放射線科	1	1	1	1	1	1	1	1	1	0
リハビリテーション科※	(1)	(1)	(1)	(1)	(1)	(1)	(1)	(1)	(1)	0
麻酔科	0	0	0	0	0	0	0	0	0	0
合 計	11	11	12	13	14	14	13	14	13	△ 1

※ リハビリテーション科医師は整形外科医師1名が兼務

2 職種別職員数の状況（常勤換算）

(1) 病院事業

(人)

	平成30年度				令和元年度				令和2年度				令和3年度				令和4年度（10月末実績）				
	職員	嘱託	臨時	合計	職員	嘱託	臨時	合計	職員	フル	パート	合計	職員	フル	パート	合計	職員	フル	パート	合計	
医 師	13.0	0.6		13.6	14.0	0.6		14.6	14.0		0.6	14.6	13.0		1.4	14.4	13.0		0.6	13.6	
看護職	保健師		0.7	0.7			0.8	0.8			0.8	0.8			0.8	0.8			0.8	0.8	
	助産師			0.0				0.0				0.0				0.0				0.0	
	看護師	77.9	1.0	8.0	86.9	80.7	1.0	10.6	92.3	80.1	1.0	12.3	93.4	77.8		14.3	92.1	73.0		14.7	87.7
	小計	77.9	1.0	8.7	87.6	80.7	1.0	11.4	93.1	80.1	1.0	13.1	94.2	77.8	0.0	15.1	92.9	73.0	0.0	15.5	88.5
	准看護師		1.0		1.0		1.0		1.0		1.0		1.0		1.0		1.0		1.0		1.0
計	77.9	2.0	8.7	88.6	80.7	2.0	11.4	94.1	80.1	2.0	13.1	95.2	77.8	1.0	15.1	93.9	73.0	1.0	15.5	89.5	
医療技術職	薬剤師	5.0			5.0	4.0			4.0	4.0	0.9	0.1	5.0	4.0			4.0	5.0			5.0
	放射線技師	5.0			5.0	5.0			5.0	5.0			5.0	5.0			5.0	5.0			5.0
	臨床検査技師	5.0		1.2	6.2	5.0		1.2	6.2	5.0		1.3	6.3	4.0	0.9	1.2	6.1	5.0	1.0	1.2	7.2
	理学療法士	5.0			5.0	5.0			5.0	5.0			5.0	5.0			5.0	5.0			5.0
	作業療法士	3.0			3.0	2.0			2.0	2.8			2.8	3.0			3.0	3.0			3.0
	言語聴覚士	1.0			1.0	1.0			1.0	1.0			1.0	1.0			1.0	1.0			1.0
	臨床工学技士	0.0			0.0	0.0			0.0	0.0			0.0	0.0			0.0	0.0			0.0
	管理栄養士	1.0			1.0	1.0	1.0		2.0	2.0	1.0		3.0	2.0	1.0		3.0	2.0		0.9	2.9
	栄養士	1.0			1.0	1.0			1.0	0.0			0.0	0.0			0.0	0.0			0.0
計	26.0	0.0	1.2	27.2	24.0	1.0	1.2	26.2	24.8	1.9	1.4	28.1	24.0	1.9	1.2	27.1	26.0	1.0	2.1	29.1	
事務職	総務課	5.0		2.2	7.2	5.0		2.2	7.2	5.0		2.0	7.0	5.1		2.0	7.1	5.0		2.0	7.0
	医事課	2.5		5.0	7.5	2.0		5.8	7.8	2.0	1.0	3.8	6.8	1.8	1.0	2.9	5.7	1.0	1.0	2.9	4.9
	経営企画課	1.0			1.0	2.0			2.0	2.0			2.0	2.0			2.0	2.0			2.0
	地域医療・介護連携室	1.0		1.0	2.0	1.0		1.0	2.0	1.0		0.9	1.9	1.0		0.9	1.9	1.0		0.9	1.9
	計	9.5	0.0	8.2	17.7	10.0	0.0	9.0	19.0	10.0	1.0	6.7	17.7	9.9	1.0	5.8	16.7	9.0	1.0	5.8	15.8
技能労務職	看護部	12.9	5.3	4.3	22.5	13.2	4.0	5.4	22.6	13.3	5.0	5.0	23.3	12.3	4.0	4.8	21.1	12.0	4.0	5.0	21.0
	医療技術部助手			1.0	1.0			1.0	1.0			1.3	1.3			1.3	1.3			0.9	0.9
	設備保守員	2.0			2.0	2.0			2.0	2.0			2.0	2.0			2.0	2.0			2.0
	調理員	2.0	3.6	4.9	10.5	2.4	3.7	5.3	11.4	3.0	4.0	5.2	12.2	3.0	3.8	4.0	10.8	3.0	3.0	4.7	10.7
	計	16.9	8.9	10.2	36.0	17.6	7.7	11.7	37.0	18.3	9.0	11.5	38.8	17.3	7.8	10.1	35.2	17.0	7.0	10.6	34.6
合計	143.3	11.5	28.3	183.1	146.3	11.3	33.3	190.9	147.2	13.9	33.3	194.4	142.0	11.7	33.6	187.3	138.0	10.0	34.6	182.6	

※令和2年度以降の非常勤職員はフルタイム会計年度任用職員とパートタイム会計年度任用職員へ変更

※会計年度任用職員は、勤務時間割合による常勤換算

※育児休業中職員は除く

2 職種別職員数の状況（常勤換算）

(2) 介護老人保健施設事業

(人)

		令和2年度				令和3年度				令和4年度（10月末実績）			
		職員	フル	パート	合計	職員	フル	パート	合計	職員	フル	パート	合計
看護職	看護師	6.0	1.9	0.1	8.0	6.0	2.0		8.0	6.0	2.0		8.0
	准看護師			0.3	0.3			0.3	0.3				0.0
	計	6.0	1.9	0.4	8.3	6.0	2.0	0.3	8.3	6.0	2.0	0.0	8.0
医療技術職	理学療法士	1.0			1.0	1.0			1.0	1.0			1.0
	作業療法士	1.0		0.7	1.7	1.0		0.7	1.7	1.0			1.0
	言語聴覚士				0.0				0.0				0.0
	管理栄養士	1.0			1.0	1.0			1.0	1.0			1.0
	栄養士				0.0				0.0				0.0
	計	3.0	0.0	0.7	3.7	3.0	0.0	0.7	3.7	3.0	0.0	0.0	3.0
事務職	総務課	1.0	1.0	0.9	2.9	1.0	1.0	0.9	2.9	1.0	1.0	0.9	2.9
	医事課			0.2	0.2			0.2	0.2			0.2	0.2
	経営企画課		0.9	0.1	1.0		1.0		1.0		1.0		1.0
	地域医療・介護連携室		1.0		1.0		1.0		1.0		1.0		1.0
	計	1.0	2.9	1.2	5.1	1.0	3.0	1.1	5.1	1.0	3.0	1.1	5.1
技能労務職	看護部	3.0	12.0	0.6	15.6	3.0	11.0	0.9	14.9	3.0	10.0	1.7	14.7
	医療技術部助手				0.0				0.0				0.0
	設備保守員				0.0				0.0				0.0
	調理員				0.0				0.0				0.0
	計	3.0	12.0	0.6	15.6	3.0	11.0	0.9	14.9	3.0	10.0	1.7	14.7
合計		13.0	16.8	2.9	32.7	13.0	16.0	3.0	32.0	13.0	15.0	2.8	30.8

※令和2年度以降の非常勤職員はフルタイム会計年度任用職員とパートタイム会計年度任用職員へ変更

※会計年度任用職員は、勤務時間割合による常勤換算

※育児休業中職員は除く

2 職種別職員数の状況（常勤換算）

(3) 訪問看護事業

(人)

		令和2年度				令和3年度				令和4年度（10月末実績）			
		職員	フル	パート	合計	職員	フル	パート	合計	職員	フル	パート	合計
看護職	看護師	7.0			7.0	7.3			7.3	8.0			8.0
	准看護師				0.0				0.0				0.0
	計	7.0	0.0	0.0	7.0	7.3	0.0	0.0	7.3	8.0	0.0	0.0	8.0
医療技術職	理学療法士	2.0			2.0	2.0			2.0	2.0			2.0
	作業療法士				0.0				0.0				0.0
	言語聴覚士				0.0				0.0				0.0
	計	2.0	0.0	0.0	2.0	2.0	0.0	0.0	2.0	2.0	0.0	0.0	2.0
事務職	総務課				0.0				0.0				0.0
	医事課				0.0		0.9	0.9			0.9	0.9	
	経営企画課				0.0			0.0					0.0
	地域医療・介護連携室				0.0			0.0					0.0
	計	0.0	0.0	0.0	0.0	0.0	0.0	0.9	0.9	0.0	0.0	0.9	0.9
合計		9.0	0.0	0.0	9.0	9.3	0.0	0.9	10.2	10.0	0.0	0.9	10.9

※令和2年度以降の非常勤職員はフルタイム会計年度任用職員とパートタイム会計年度任用職員へ変更

※会計年度任用職員は、勤務時間割合による常勤換算

※育児休業中職員は除く

3 診療科別収益の状況

【入院】

(金額：円)

診療科	令和3年度						令和4年度（10月末実績）					
	平均患者数			診療単価			平均患者数			診療単価		
	目標	実績	増減	目標	実績	増減	目標	実績	増減	目標	実績	増減
内科	7.4人/日	11.3人/日	3.9人/日	33,770	32,282	△1,488	7.4人/日	8.3人/日	0.9人/日	33,970	34,166	196
神経内科												
呼吸器内科	8.8人/日	9.8人/日	1.0人/日	29,450	29,860	410	8.8人/日	8.9人/日	0.1人/日	29,600	30,968	1,368
消化器内科	25.6人/日	17.4人/日	△8.2人/日	32,820	34,249	1,429	25.8人/日	17.3人/日	△8.5人/日	33,000	35,913	2,913
循環器内科	24.2人/日	19.6人/日	△4.6人/日	30,590	29,471	△1,119	24.3人/日	15.5人/日	△8.8人/日	30,770	30,725	△45
小児科												
外科	8.8人/日	5.9人/日	△2.9人/日	45,800	54,067	8,267	8.8人/日	4.5人/日	△4.3人/日	46,060	57,055	10,995
整形外科	36.0人/日	26.4人/日	△9.6人/日	35,370	36,703	1,333	36.2人/日	18.3人/日	△17.9人/日	35,570	39,222	3,652
泌尿器科	1.2人/日	1.1人/日	△0.1人/日	35,950	33,359	△2,591	1.2人/日	0.9人/日	△0.3人/日	36,160	33,453	△2,707
皮膚科												
婦人科												
眼科												
耳鼻咽喉科												
放射線科		0.003人/日			43,002							
合計	112.0人/日	91.5人/日	△20.5人/日	34,000	34,478	478	112.5人/日	73.6人/日	△38.9人/日	34,200	36,109	1,909

【外来】

(金額：円)

診療科	令和3年度						令和4年度（10月末実績）					
	平均患者数			診療単価			平均患者数			診療単価		
	目標	実績	増減	目標	実績	増減	目標	実績	増減	目標	実績	増減
内科	26.0人/日	25.0人/日	△1.0人/日	9,150	9,858	708	26.0人/日	24.0人/日	△2.0人/日	9,200	10,456	1,256
神経内科	2.2人/日	2.8人/日	0.6人/日	7,200	7,813	613	2.2人/日	2.9人/日	0.7人/日	7,250	6,831	△419
呼吸器内科	8.0人/日	12.9人/日	4.9人/日	13,500	18,384	4,884	8.0人/日	7.9人/日	△0.1人/日	13,600	16,219	2,619
消化器内科	33.0人/日	30.9人/日	△2.1人/日	10,250	12,163	1,913	33.0人/日	29.9人/日	△3.1人/日	10,300	12,412	2,112
循環器内科	16.0人/日	14.9人/日	△1.1人/日	8,950	11,174	2,224	16.5人/日	15.9人/日	△0.6人/日	9,000	10,728	1,728
小児科	18.5人/日	13.6人/日	△4.9人/日	9,630	11,076	1,446	19.0人/日	17.0人/日	△2.0人/日	9,670	12,848	3,178
外科	9.4人/日	8.7人/日	△0.7人/日	8,200	11,745	3,545	9.4人/日	8.1人/日	△1.3人/日	8,250	11,289	3,039
整形外科	44.0人/日	44.2人/日	0.2人/日	8,250	9,657	1,407	44.0人/日	42.4人/日	△1.6人/日	8,300	10,187	1,887
泌尿器科	6.5人/日	7.0人/日	0.5人/日	6,250	7,371	1,121	6.5人/日	7.1人/日	0.6人/日	6,280	7,005	725
皮膚科	1.6人/日	1.9人/日	0.3人/日	3,160	2,871	△289	1.6人/日	2.0人/日	0.4人/日	3,170	3,191	21
婦人科	4.0人/日	3.5人/日	△0.5人/日	6,450	6,119	△331	4.0人/日	3.6人/日	△0.4人/日	6,480	6,007	△473
眼科	7.2人/日	5.9人/日	△1.3人/日	5,400	5,898	498	7.2人/日	6.0人/日	△1.2人/日	5,430	5,708	278
耳鼻咽喉科	1.6人/日	1.3人/日	△0.3人/日	5,400	7,140	1,740	1.6人/日	1.3人/日	△0.3人/日	5,430	7,623	2,193
放射線科	2.0人/日	1.2人/日	△0.8人/日	20,070	21,035	965	2.0人/日	1.1人/日	△0.9人/日	20,180	20,048	△132
合計	180.0人/日	174.0人/日	△6.0人/日	9,000	10,788	1,788	181.0人/日	169.2人/日	△11.8人/日	9,050	10,795	1,745

4 収支計画の進捗状況

(1) 病院事業

(千円)

	令和2年度	令和3年度	令和4年度		
	決算額	決算額	目標値	10月末実績	目標達成割合
医業収益	1,768,877	1,862,923	2,049,334	1,049,756	51.2%
入院収益	1,165,479	1,151,995	1,404,273	568,723	40.5%
外来収益	367,686	454,169	398,225	261,179	65.6%
その他医業収益	235,712	256,759	246,836	219,854	89.1%
医業費用	2,148,554	2,155,498	2,224,474	1,075,304	48.3%
給与費	1,460,708	1,443,890	1,498,110	679,689	45.4%
材料費	229,855	256,387	251,812	136,913	54.4%
経費	302,465	315,481	315,023	180,120	57.2%
委託料	197,653	209,423	210,406	115,610	54.9%
減価償却費	150,282	134,413	150,929	75,872	50.3%
資産減耗費	2,179	2,381	3,000	0	0.0%
研究研修費	3,065	2,946	5,600	2,710	48.4%
医業損益（減価償却費含む）	△ 379,677	△ 292,575	△ 175,140	△ 25,548	
医業損益（減価償却費除く）	△ 229,395	△ 158,162	△ 24,211	50,324	
医業外収益	285,082	273,485	217,971	144,844	66.5%
医業外費用	72,751	78,241	74,503	7,860	10.5%
経常損益	△ 167,346	△ 97,331	△ 31,672	111,436	
特別利益	99,885	653	0	109	
特別損失	15,852	1,558	4,000	1,022	25.6%
純損益	△ 83,313	△ 98,236	△ 35,672	110,523	

【一般会計繰入金】

(千円)

繰入区分	令和2年度	令和3年度	令和4年度		
	決算額	決算額	目標値	10月末実績	目標達成割合
一般会計負担金	155,240	157,660	160,245	166,500	103.9%
一般会計補助金	232,572	239,191	208,957	124,781	59.7%
一般会計出資金	85,880	68,897	75,963	75,439	99.3%
繰入基準外補助金(特別利益)	86,444	0	0	0	
合計	560,136	465,748	445,165	366,720	82.4%



【経営指標】

指標項目	令和2年度	令和3年度	令和4年度		
	実績	実績	目標値	10月末実績	目標達成割合
医業収支比率	82.3%	86.4%	92.1%	97.6%	106.0%
経常収支比率	92.5%	95.6%	98.6%	110.3%	111.9%
病床稼働率	68.3%	66.8%	82.1%	53.7%	65.4%
1日あたり入院患者数	93.5人	91.5人	112.5人	73.6人	65.4%
1日あたり外来患者数	152.7人	174.0人	181.0人	169.2人	93.5%
入院診療単価	34,146円	34,478円	34,200円	36,109円	105.6%
外来診療単価	9,906円	10,788円	9,050円	10,795円	119.3%
給与費比率	82.6%	77.5%	73.1%	64.7%	112.9%
給与費＋委託費比率	93.8%	88.7%	83.4%	75.8%	110.1%
材料費比率	13.0%	13.8%	12.3%	13.0%	94.6%
紹介患者数	1,521人	1,613人	1,650人	950人	57.6%
常勤医師数（年度末現在）	14人	13人	14人	13人	92.9%
年間手術件数	340件	382件	440件	239件	54.3%
疾患別リハビリ単位数	2,207単位/月	2,216単位/月	2,550単位/月	1,977単位/月	77.5%
入退院支援加算件数	81件/月	106件/月	74件/月	83件/月	111.6%

(2) 介護老人保健施設事業

(千円)

	令和2年度	令和3年度	令和4年度		
	決算額	決算額	目標値	10月末実績	目標達成割合
介護サービス収益	210,614	211,635	225,150	117,281	52.1%
介護老人保健施設収益	210,553	211,530	225,000	117,231	52.1%
その他介護サービス収益	61	105	150	50	33.3%
介護サービス費用	277,397	293,237	279,365	154,133	55.2%
給与費	187,107	200,568	188,213	98,120	52.1%
材料費	15,120	15,115	15,310	8,263	54.0%
経費	52,334	51,751	51,868	30,401	58.6%
委託料	31,805	31,956	31,200	18,674	59.9%
減価償却費	22,652	25,755	23,724	17,263	72.8%
資産減耗費	172	38	10	0	0.0%
研究研修費	12	10	240	86	35.8%
介護サービス損益(減価償却費含む)	△ 66,783	△ 81,602	△ 54,215	△ 36,852	
介護サービス損益(減価償却費除く)	△ 44,131	△ 55,847	△ 30,491	△ 19,589	
介護サービス外収益	24,229	68,014	13,422	36,256	270.1%
介護サービス外費用	9,731	11,076	9,572	52	0.5%
経常損益	△ 52,285	△ 24,664	△ 50,365	△ 648	
特別利益	32,641	0	31,700	0	0.0%
特別損失	5,327	2	500	16	3.2%
純損益	△ 24,971	△ 24,666	△ 19,165	△ 664	

【一般会計繰入金】

(千円)

繰入区分	令和2年度	令和3年度	令和4年度		
	決算額	決算額	目標値	10月末実績	目標達成割合
一般会計補助金	20,223	65,846	12,244	35,435	289.4%
一般会計出資金	0	2,548	1,585	3,171	200.1%
繰入基準外補助金(特別利益)	30,341	0	31,700	0	0.0%
合計	50,564	68,394	45,529	38,606	84.8%

【経営指標】

指標項目	令和2年度	令和3年度	令和4年度		
	実績	実績	目標値	10月末実績	目標達成割合
長期・短期入所利用率	84.6%	83.0%	92.0%	79.5%	86.4%
通所利用率	61.7%	61.9%	85.0%	51.0%	60.0%

(3) 訪問看護事業

(千円)

	令和2年度	令和3年度	令和4年度		
	決算額	決算額	目標値	10月末実績	目標達成割合
介護サービス収益	63,082	63,163	70,800	39,214	55.4%
訪問看護収益	62,386	62,503	70,200	38,809	55.3%
その他介護サービス収益	696	660	600	405	67.5%
介護サービス費用	76,777	83,030	81,029	43,600	53.8%
給与費	71,900	77,834	75,744	40,404	53.3%
材料費	315	143	185	72	38.9%
経費	3,698	4,074	4,158	2,614	62.9%
委託料	759	762	820	267	32.6%
減価償却費	821	787	787	459	58.3%
資産減耗費	0	117	15	0	0.0%
研究研修費	43	75	140	51	36.4%
介護サービス損益(減価償却費含む)	△13,695	△19,867	△10,229	△4,386	
介護サービス損益(減価償却費除く)	△12,874	△19,080	△9,442	△3,927	
介護サービス外収益	4,859	23,095	4,831	22,306	461.7%
介護サービス外費用	415	431	506	2	0.4%
経常損益	△9,251	2,797	△5,904	17,918	
特別利益	13,268	0	5,373	0	0.0%
特別損失	501	7	200	7	3.5%
純損益	3,516	2,790	△731	17,911	

【一般会計繰入金】

(千円)

繰入区分	令和2年度	令和3年度	令和4年度		
	決算額	決算額	目標値	10月末実績	目標達成割合
一般会計補助金	4,207	22,885	4,210	22,293	529.5%
一般会計出資金	0	0	0	0	
繰入基準外補助金(特別利益)	12,590	0	5,373	0	0.0%
合計	16,797	22,885	9,583	22,293	232.6%

【経営指標】

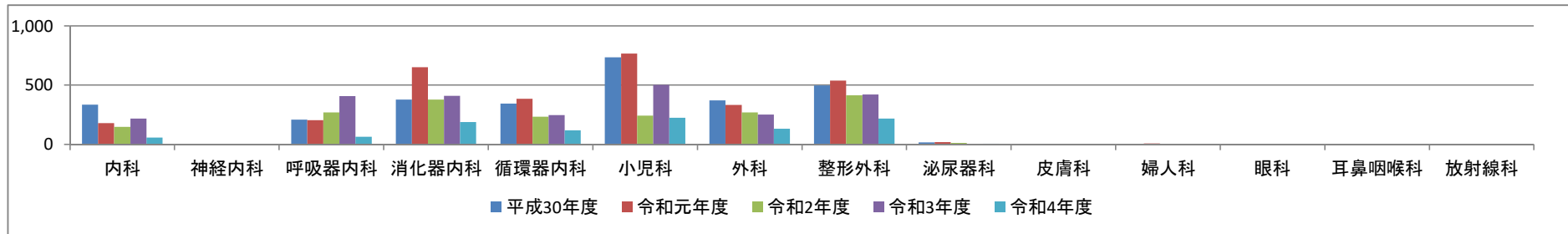
指標項目	令和2年度	令和3年度	令和4年度		
	実績	実績	目標値	10月末実績	目標達成割合
月当たり訪問回数	652回	645回	750回	712回	94.9%

5 業務状況

【診療科別救急患者数】

(人)

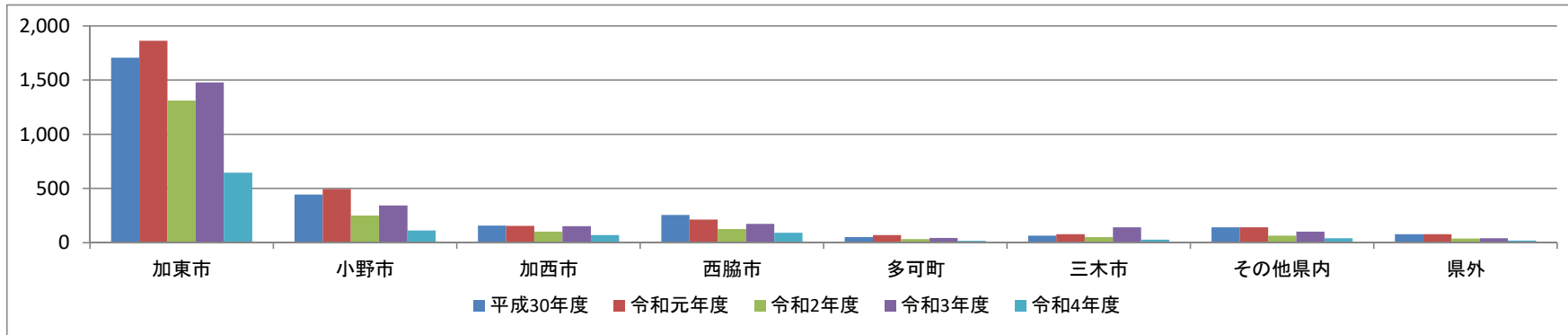
	内科	神経内科	呼吸器内科	消化器内科	循環器内科	小児科	外科	整形外科	泌尿器科	皮膚科	婦人科	眼科	耳鼻咽喉科	放射線科	合計
平成30年度	335	0	210	378	344	735	372	497	17	0	3	0	0	3	2,894
令和元年度	179	0	205	651	386	766	334	538	19	0	8	0	0	1	3,087
令和2年度	149	0	269	379	233	242	270	414	13	0	2	0	0	4	1,975
令和3年度	219	0	407	409	247	503	252	422	5	0	1	0	0	4	2,469
令和4年度	57	0	64	189	120	224	132	219	7	0	3	0	0	1	1,016



【地区別救急患者数】

(人)

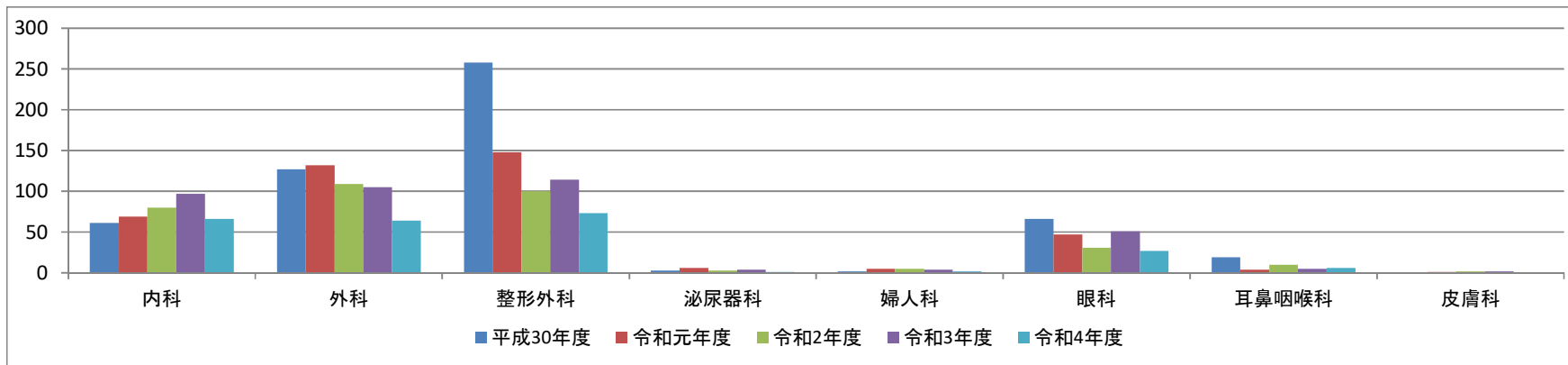
	加東市	小野市	加西市	西脇市	多可町	三木市	その他県内	県外	合計
平成30年度	1,706	443	156	254	52	65	141	77	2,894
令和元年度	1,863	495	154	213	68	76	141	77	3,087
令和2年度	1,312	251	100	125	33	52	65	37	1,975
令和3年度	1,478	343	151	174	42	141	100	40	2,469
令和4年度	644	111	70	90	16	26	41	18	1,016



【手術件数】

(件)

	内科	外科	整形外科	泌尿器科	婦人科	眼科	耳鼻咽喉科	皮膚科	合計
平成30年度	61	127	258	3	2	66	19	0	536
令和元年度	69	132	148	6	5	47	4	1	412
令和2年度	80	109	100	3	5	31	10	2	340
令和3年度	97	105	114	4	4	51	5	2	382
令和4年度	66	64	73	1	2	27	6	0	239



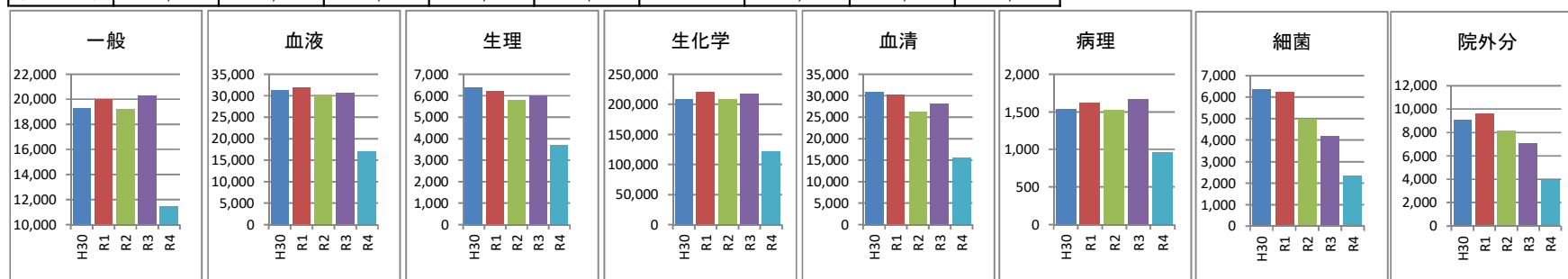
【検査部門】

(件)

	一般	血液	生理	生化学	血清	病理	細菌	院外分	合計
平成30年度	19,300	31,202	6,383	209,443	30,828	1,540	6,384	9,046	314,126
令和元年度	20,028	31,904	6,237	221,093	30,243	1,621	6,250	9,612	326,988
令和2年度	19,261	30,339	5,790	209,037	26,351	1,527	5,006	8,180	305,491
令和3年度	20,270	30,762	6,015	218,112	28,169	1,667	4,199	7,075	316,269
令和4年度	11,452	17,039	3,686	122,614	15,656	970	2,332	3,936	177,685

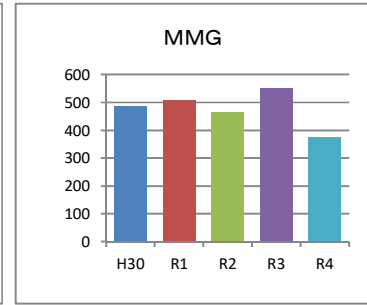
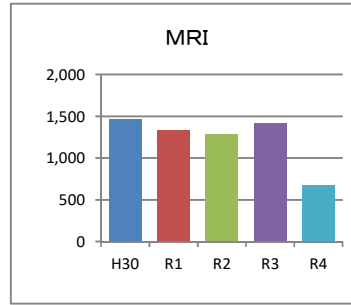
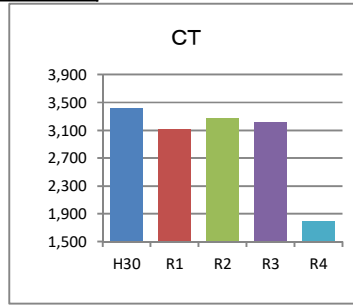
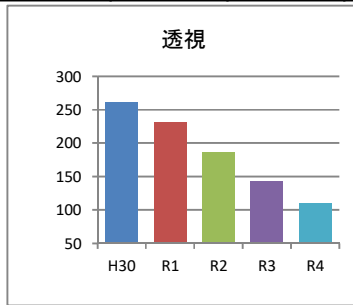
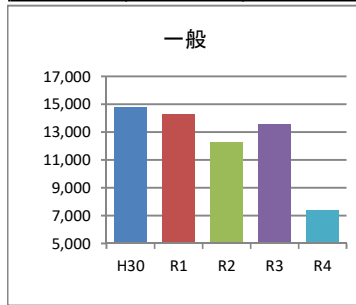
【検査区分説明】

- 一般 … 尿、便、その他の組織液の成分検査
- 血液 … 白血球数、貧血、血液の凝固に関する検査
- 生理 … 心電図、脳波、肺機能、超音波検査(エコー)
- 生化学 … 肝・腎機能、脂質、ナトリウム電解質等の成分分析
- 血清 … 感染症や腫瘍マーカー等に関する検査
- 病理 … 悪性腫瘍の診断に関する組織診断検査
- 細菌 … 細菌を培養して感染症の起因菌を検出する検査



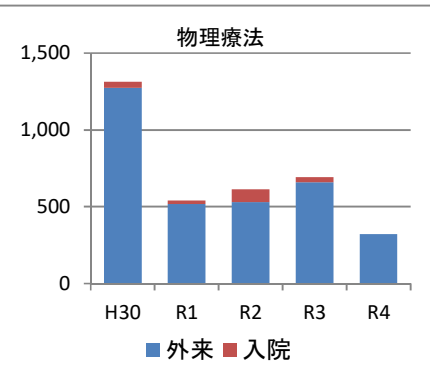
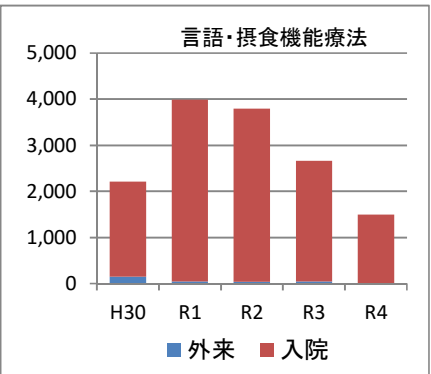
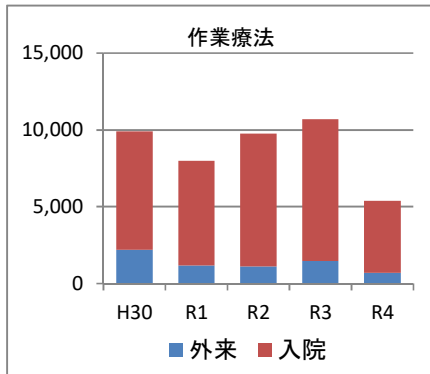
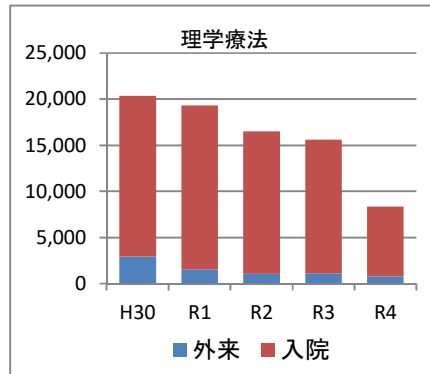
【レントゲン部門】 (件)

	一般	透視	CT	MRI	MMG	合計
平成30年度	14,763	261	3,417	1,467	486	20,394
令和元年度	14,261	231	3,114	1,331	510	19,447
令和2年度	12,267	187	3,271	1,288	467	17,480
令和3年度	13,601	143	3,210	1,416	553	18,923
令和4年度	7,397	110	1,792	671	377	10,347



【リハビリ部門】 (件)

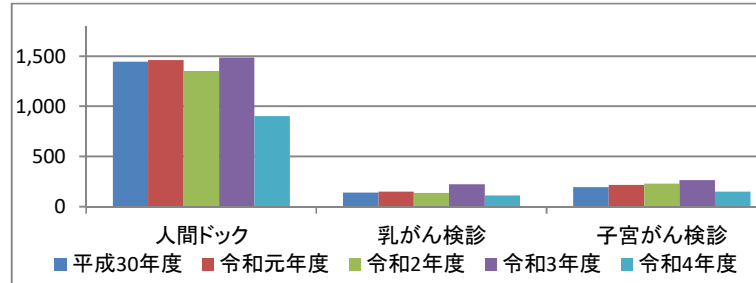
	理学療法			作業療法			言語・摂食機能療法			物理療法			合計
	外来	入院	計	外来	入院	計	外来	入院	計	外来	入院	計	
平成30年度	2,937	17,408	20,345	2,184	7,730	9,914	148	2,064	2,212	1,273	41	1,314	33,785
令和元年度	1,516	17,778	19,294	1,170	6,821	7,991	44	3,944	3,988	518	24	542	31,815
令和2年度	1,077	15,405	16,482	1,110	8,646	9,756	39	3,760	3,799	530	84	614	30,651
令和3年度	1,086	14,515	15,601	1,461	9,236	10,697	45	2,613	2,658	659	34	693	29,649
令和4年度	787	7,561	8,348	697	4,693	5,390	7	1,487	1,494	323	0	323	15,555





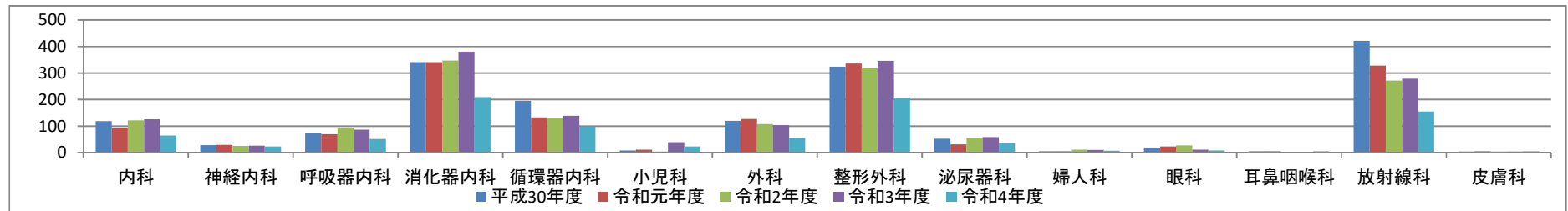
【人間ドック・検診部門】 (人)

	人間ドック	乳がん検診	子宮がん検診	合計
平成30年度	1,446	141	193	1,780
令和元年度	1,461	148	216	1,825
令和2年度	1,352	137	228	1,717
令和3年度	1,488	221	263	1,972
令和4年度	904	111	150	1,165



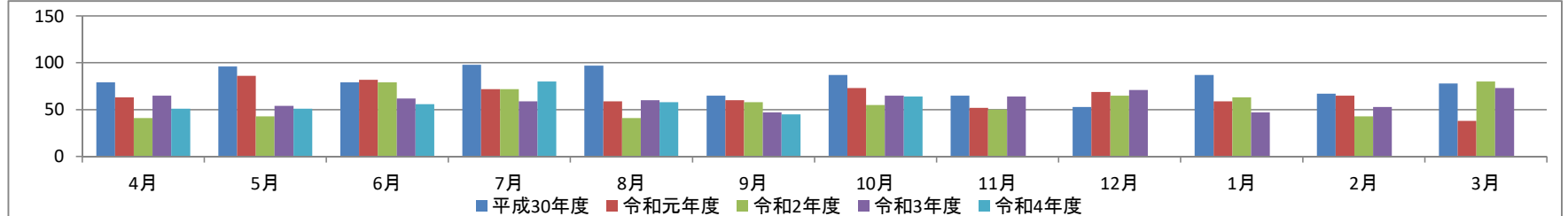
【診療科別紹介患者数】 (人)

	内科	神経内科	呼吸器内科	消化器内科	循環器内科	小児科	外科	整形外科	泌尿器科	婦人科	眼科	耳鼻咽喉科	放射線科	皮膚科	合計
平成30年度	119	29	72	341	196	9	120	324	53	6	20	5	421	4	1,719
令和元年度	93	30	70	342	133	11	127	336	32	5	23	5	328	5	1,540
令和2年度	122	25	93	347	132	4	108	319	56	11	27	2	271	4	1,521
令和3年度	126	26	86	381	139	39	104	346	59	10	11	3	279	4	1,613
令和4年度	65	23	51	209	97	23	56	208	36	8	9	5	155	5	950



【月別市内医療機関等からの紹介患者数】 (人)

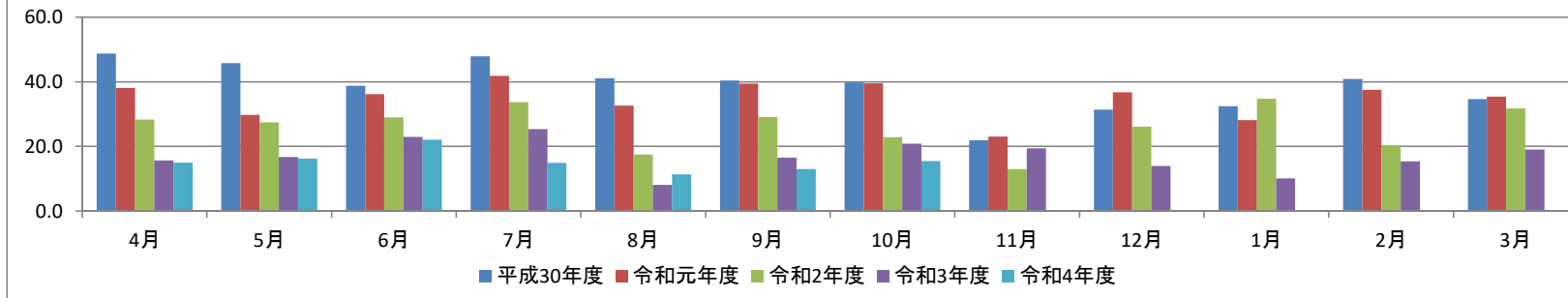
	4月	5月	6月	7月	8月	9月	10月	11月	12月	1月	2月	3月	合計	平均
平成30年度	79	96	79	98	97	65	87	65	53	87	67	78	951	79.3
令和元年度	63	86	82	72	59	60	73	52	69	59	65	38	778	64.8
令和2年度	41	43	79	72	41	58	55	50	65	63	43	80	690	57.5
令和3年度	65	54	62	59	60	47	65	64	71	47	53	73	720	60.0
令和4年度	51	51	56	80	58	45	64						405	57.9



【月別紹介率】

(%)

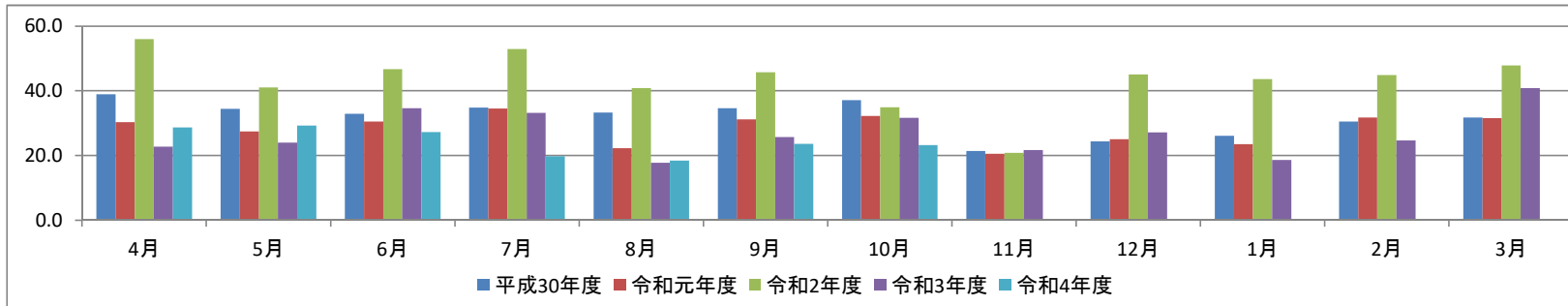
	4月	5月	6月	7月	8月	9月	10月	11月	12月	1月	2月	3月	平均
平成30年度	48.8	45.7	38.8	47.9	41.1	40.4	39.8	21.9	31.4	32.5	40.9	34.6	37.7
令和元年度	38.1	29.8	36.2	41.8	32.7	39.4	39.6	23.0	36.8	28.2	37.6	35.4	34.2
令和2年度	28.3	27.5	29.0	33.7	17.5	29.1	22.9	13.0	26.1	34.7	20.3	31.8	24.9
令和3年度	15.7	16.7	23.0	25.4	8.1	16.5	20.8	19.4	13.9	10.1	15.4	19.0	16.0
令和4年度	15.0	16.2	22.1	14.9	11.4	13.0	15.5						15.1



【月別逆紹介率】

(%)

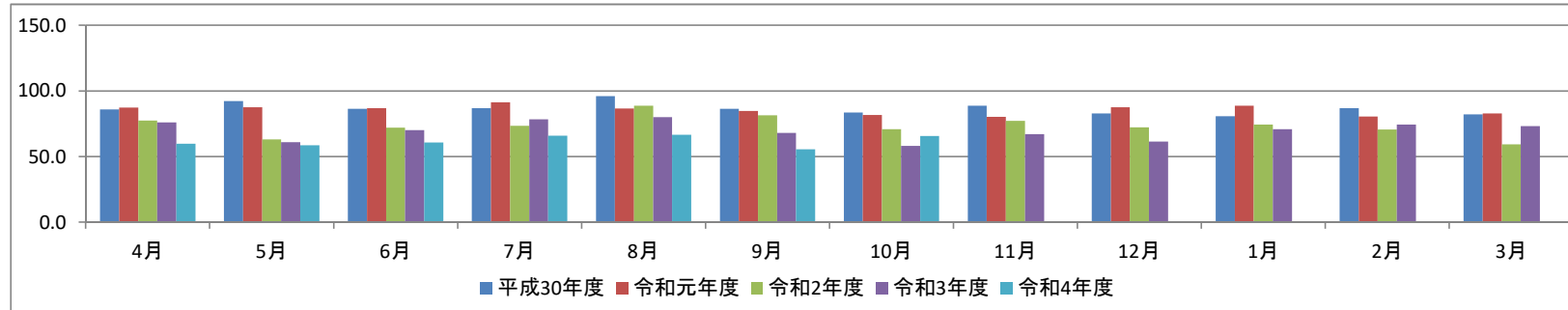
	4月	5月	6月	7月	8月	9月	10月	11月	12月	1月	2月	3月	平均
平成30年度	38.9	34.4	32.9	34.8	33.3	34.6	37.1	21.4	24.4	26.1	30.5	31.7	31.1
令和元年度	30.3	27.4	30.5	34.5	22.2	31.2	32.2	20.5	25.0	23.5	31.7	31.5	27.8
令和2年度	56.0	41.0	46.7	52.9	40.8	45.7	34.9	20.8	45.1	43.6	44.9	47.8	41.0
令和3年度	22.7	24.0	34.6	33.2	17.7	25.7	31.6	21.7	27.1	18.6	24.6	40.8	25.6
令和4年度	28.7	29.2	27.2	19.8	18.4	23.6	23.2						23.6



【月別地域包括ケア病棟稼働率】

(%)

	4月	5月	6月	7月	8月	9月	10月	11月	12月	1月	2月	3月	平均
平成30年度	85.8	92.2	86.3	86.9	95.9	86.3	83.5	88.7	82.7	80.6	86.8	82.1	86.5
令和元年度	87.2	87.5	86.7	91.3	86.6	84.8	81.7	80.2	87.5	88.7	80.4	82.8	85.5
令和2年度	77.3	63.1	71.9	73.4	88.8	81.3	70.7	77.2	72.1	74.4	70.5	59.3	73.3
令和3年度	76.0	60.9	70.2	78.3	80.1	68.0	58.1	67.0	61.4	70.9	74.4	73.2	69.8
令和4年度	59.8	58.5	60.6	65.8	66.6	55.4	65.6						61.8



【入退院支援関連実施件数】 (件)

	入退院支援	介護支援等	合計
平成30年度	752	182	934
令和元年度	769	191	960
令和2年度	969	102	1,071
令和3年度	1,269	98	1,367
令和4年度	578	36	614

