

加東市民病院經營健全化基本計画進捗状況

1 診療科別常勤医師数の状況

(人)

診療科	平成24年度	平成25年度	平成26年度	平成27年度	平成28年度	平成29年度	平成30年度	令和元年度		
								目標	3月末実績	増減
内科	1	1	1	1	1	1	1	1	1	0
神経内科	2	2	0	0	0	0	0	1	0	△ 1
呼吸器内科	1	1	1	1	1	1	1	1	1	0
消化器内科	2	2	1	1	1	2	2	2	3	1
循環器内科	1	1	1	1	1	1	1	1	1	0
小児科	1	1	1	1	1	1	1	1	1	0
外科	2	2	2	2	2	2	2	2	2	0
整形外科	2	2	2	2	2	2	2	3	2	△ 1
泌尿器科	1	0	0	0	0	0	1	0	1	1
婦人科	0	0	0	1	1	1	1	1	1	0
眼科	0	0	0	0	0	0	0	0	0	0
耳鼻科	0	0	0	0	0	0	0	0	0	0
放射線科	1	1	1	1	1	1	1	1	1	0
リハビリテーション科※	(1)	(1)	(1)	(1)	(1)	(1)	(1)	(1)	(1)	0
麻酔科	0	0	0	0	0	0	0	0	0	0
合 計	14	13	10	11	11	12	13	14	14	0

※ リハビリテーション科医師は整形外科医師1名が兼務

2 職種別職員数の状況（常勤換算）

(1) 病院事業

(人)

	平成27年度				平成28年度				平成29年度				平成30年度				令和元年度（通年実績）				
	職員	嘱託	臨時	合計	職員	嘱託	臨時	合計	職員	嘱託	臨時	合計	職員	嘱託	臨時	合計	職員	嘱託	臨時	合計	
医 師	10.5	0.6		11.1	11.0	0.6		11.6	11.8	0.6		12.4	13.0	0.6		13.6	14.0	0.6		14.6	
看護職	保 健 師	1.0		0.8	1.8			0.8	0.8			0.8			0.7	0.7			0.8	0.8	
	助 産 師				0.0				0.0			0.0				0.0				0.0	
	看 護 師	73.2	1.0	7.2	81.4	76.1		4.7	80.8	75.5		4.9	80.4	77.9	1.0	8.0	86.9	80.7	1.0	10.6	92.3
	小 計	74.2	1.0	8.0	83.2	76.1	0.0	5.5	81.6	75.5	0.0	5.7	81.2	77.9	1.0	8.7	87.6	80.7	1.0	11.4	93.1
	准 看 護 師	1.0	1.0		2.0		1.0		1.0		1.0		1.0		1.0		1.0		1.0		1.0
	計	75.2	2.0	8.0	85.2	76.1	1.0	5.5	82.6	75.5	1.0	5.7	82.2	77.9	2.0	8.7	88.6	80.7	2.0	11.4	94.1
医療技術職	薬 剤 師	5.0			5.0	5.0			5.0	5.0			5.0	5.0			5.0	4.0			4.0
	放 射 線 技 師	6.0			6.0	5.2			5.2	5.0			5.0	5.0			5.0	5.0			5.0
	臨 床 検 査 技 師	7.8		0.8	8.6	6.0		0.8	6.8	5.0		0.8	5.8	5.0		1.2	6.2	5.0		1.2	6.2
	理 学 療 法 士	3.0			3.0	3.0			3.0	3.9			3.9	5.0			5.0	5.0			5.0
	作 業 療 法 士	3.0			3.0	3.0			3.0	3.0			3.0	3.0			3.0	2.0			2.0
	言 語 聴 覚 士	1.0			1.0	1.0			1.0	1.0			1.0	1.0			1.0	1.0			1.0
	臨 床 工 学 技 士				0.0				0.0				0.0	0.0			0.0	0.0			0.0
	管 理 栄 養 士	1.0	1.0		2.0	1.0			1.0	1.0			1.0	1.0			1.0	1.0	1.0		2.0
	栄 養 士				0.0				0.0	1.0			1.0	1.0			1.0	1.0			1.0
計	26.8	1.0	0.8	28.6	24.2	0.0	0.8	25.0	24.9	0.0	0.8	25.7	26.0	0.0	1.2	27.2	24.0	1.0	1.2	26.2	
事務職	総 務 課	6.0		2.0	8.0	5.0		2.0	7.0	4.5		2.2	6.7	5.0		2.2	7.2	5.0		2.2	7.2
	医 事 課	3.0		4.5	7.5	2.5		4.5	7.0	2.0		5.0	7.0	2.5		5.0	7.5	2.0		5.8	7.8
	経 営 企 画 課					2.0			2.0	1.0			1.0	1.0			1.0	2.0			2.0
	地域医療・介護連携室		1.0	1.0	2.0		1.0	1.0	2.0	1.0		1.0	2.0	1.0		1.0	2.0	1.0		1.0	2.0
	計	9.0	1.0	7.5	17.5	9.5	1.0	7.5	18.0	8.5	0.0	8.2	16.7	9.5	0.0	8.2	17.7	10.0	0.0	9.0	19.0
技能労務職	看 護 部	9.0	4.0	2.1	15.1	9.0	4.0	2.1	15.1	8.8	5.0	4.0	17.8	12.9	5.3	4.3	22.5	13.2	4.0	5.4	22.6
	医療技術部助手			1.5	1.5			1.0	1.0			1.0	1.0			1.0	1.0			1.0	1.0
	設 備 保 守 員	2.0			2.0	2.0			2.0	2.0			2.0	2.0			2.0	2.0			2.0
	調 理 員	1.5	1.3	5.1	7.9	3.0	4.0	3.7	10.7	2.0	3.0	4.9	9.9	2.0	3.6	4.9	10.5	2.4	3.7	5.3	11.4
	計	12.5	5.3	8.7	26.5	14.0	8.0	6.8	28.8	12.8	8.0	9.9	30.7	16.9	8.9	10.2	36.0	17.6	7.7	11.7	37.0
合 計	134.0	9.9	25.0	168.9	134.8	10.6	20.6	166.0	133.5	9.6	24.6	167.7	143.3	11.5	28.3	183.1	146.3	11.3	33.3	190.9	

※常勤換算については、臨時職員（アルバイト）は勤務時間割合による換算。

※育児休業中職員は除く

2 職種別職員数の状況（常勤換算）

(2) 介護老人保健施設事業

(人)

		平成29年度				平成30年度				令和元年度（通年実績）			
		職員	嘱託	臨時	合計	職員	嘱託	臨時	合計	職員	嘱託	臨時	合計
看護職	看護師	8.0			8.0	7.0	1.0		8.0	7.0	1.0		8.0
	准看護師			0.3	0.3			0.3	0.3			0.3	0.3
	計	8.0	0.0	0.3	8.3	7.0	1.0	0.3	8.3	7.0	1.0	0.3	8.3
医療技術職	理学療法士	1.0			1.0	1.5			1.5	1.0			1.0
	作業療法士			0.7	0.7			0.7	0.7	1.0		0.7	1.7
	言語聴覚士				0.0				0.0				0.0
	管理栄養士	1.0			1.0	1.0			1.0	1.0			1.0
	栄養士				0.0				0.0				0.0
	計	2.0	0.0	0.7	2.7	2.5	0.0	0.7	3.2	3.0	0.0	0.7	3.7
事務職	総務課	1.0		2.0	3.0	1.0		2.0	3.0	1.0		2.0	3.0
	医事課			0.3	0.3			0.3	0.3			0.3	0.3
	経営企画課	1.0	1.0		2.0	0.5	1.0		1.5		1.0		1.0
	地域医療・介護連携室		1.0		1.0		1.0		1.0		1.0		1.0
	計	2.0	2.0	2.3	6.3	1.5	2.0	2.3	5.8	1.0	2.0	2.3	5.3
技能労務職	看護部	3.0	7.2	4.5	14.7	3.0	9.0	3.0	15.0	3.0	9.0	3.9	15.9
	医療技術部助手				0.0				0.0				0.0
	設備保守員				0.0				0.0				0.0
	調理員				0.0				0.0				0.0
	計	3.0	7.2	4.5	14.7	3.0	9.0	3.0	15.0	3.0	9.0	3.9	15.9
合計		15.0	9.2	7.8	32.0	14.0	12.0	6.3	32.3	14.0	12.0	7.2	33.2

※常勤換算については、臨時職員（アルバイト）は勤務時間割合による換算。

※育児休業中職員は除く

2 職種別職員数の状況（常勤換算）

(3) 訪問看護事業

(人)

		平成29年度				平成30年度				令和元年度（通年実績）			
		職員	嘱託	臨時	合計	職員	嘱託	臨時	合計	職員	嘱託	臨時	合計
看護職	看護師	6.6		1.6	8.2	6.0		1.6	7.6	6.0		1.6	7.6
	准看護師				0.0				0.0				0.0
	計	6.6	0.0	1.6	8.2	6.0	0.0	1.6	7.6	6.0	0.0	1.6	7.6
医療技術職	理学療法士	1.0			1.0	1.5			1.5	2.0			2.0
	作業療法士				0.0				0.0				0.0
	言語聴覚士				0.0				0.0				0.0
	計	1.0	0.0	0.0	1.0	1.5	0.0	0.0	1.5	2.0	0.0	0.0	2.0
事務職	総務課				0.0				0.0				0.0
	医事課				0.0				0.0				0.0
	経営企画課				0.0				0.0				0.0
	地域医療・介護連携室				0.0				0.0				0.0
	計	0.0	0.0	0.0	0.0	0.0	0.0	0.0	0.0	0.0	0.0	0.0	0.0
合計		7.6	0.0	1.6	9.2	7.5	0.0	1.6	9.1	8.0	0.0	1.6	9.6

※常勤換算については、臨時職員（アルバイト）は勤務時間割合による換算。

※育児休業中職員は除く

3 診療科別収益の状況

【入院】

(金額：円)

診療科	平成30年度						令和元年度（通年実績）					
	平均患者数			診療単価			平均患者数			診療単価		
	目標	実績	増減	目標	実績	増減	目標	実績	増減	目標	実績	増減
内科	0.0人/日	13.3人/日	13.3人/日	0	31,158	31,158	0.0人/日	7.2人/日	7.2人/日	0	33,181	33,181
神経内科	7.0人/日	0.0人/日	△7.0人/日	30,800	0	△ 30,800	7.0人/日	0.0人/日	△7.0人/日	30,800	0	△ 30,800
呼吸器内科	9.0人/日	7.3人/日	△1.7人/日	27,000	29,429	2,429	9.0人/日	8.6人/日	△0.4人/日	27,000	28,908	1,908
消化器内科	28.0人/日	22.3人/日	△5.7人/日	28,300	31,529	3,229	28.0人/日	25.1人/日	△2.9人/日	28,300	33,240	4,940
循環器内科	11.0人/日	23.7人/日	12.7人/日	25,700	29,282	3,582	11.0人/日	23.7人/日	12.7人/日	25,800	30,054	4,254
小児科												
外科	15.0人/日	9.6人/日	△5.4人/日	38,800	46,076	7,276	15.0人/日	8.6人/日	△6.4人/日	38,800	44,994	6,194
整形外科	34.0人/日	34.0人/日	0.0人/日	31,200	34,430	3,230	34.0人/日	35.2人/日	1.2人/日	31,300	34,747	3,447
泌尿器科	0.0人/日	0.5人/日	0.5人/日	0	37,610	37,610	0.0人/日	1.1人/日	1.1人/日	0	35,318	35,318
皮膚科												
婦人科	4.0人/日	0.0人/日	△4.0人/日	39,000	0	△ 39,000	4.0人/日	0.0人/日	△4.0人/日	39,100	66,294	27,194
眼科												
耳鼻咽喉科												
放射線科												
合計	108.0人/日	110.7人/日	2.7人/日	30,900	33,050	2,150	108.0人/日	109.5人/日	1.5人/日	30,900	33,407	2,507

【外来】

(金額：円)

診療科	平成30年度						令和元年度（通年実績）					
	平均患者数			診療単価			平均患者数			診療単価		
	目標	実績	増減	目標	実績	増減	目標	実績	増減	目標	実績	増減
内科	0.0人/日	21.4人/日	21.4人/日	0	9,033	9,033	0.0人/日	23.1人/日	23.1人/日	0	9,178	9,178
神経内科	18.0人/日	2.5人/日	△15.5人/日	8,500	7,703	△ 797	18.0人/日	2.4人/日	△15.6人/日	8,500	7,255	△ 1,245
呼吸器内科	10.0人/日	8.0人/日	△2.0人/日	12,700	13,506	806	10.0人/日	7.5人/日	△2.5人/日	12,700	13,584	884
消化器内科	65.0人/日	34.9人/日	△30.1人/日	9,300	9,800	500	65.0人/日	34.4人/日	△30.6人/日	9,300	10,320	1,020
循環器内科	15.0人/日	15.8人/日	0.8人/日	9,000	9,198	198	15.0人/日	15.6人/日	0.6人/日	9,000	9,005	5
小児科	19.0人/日	14.2人/日	△4.8人/日	8,800	9,911	1,111	19.0人/日	13.2人/日	△5.8人/日	8,800	9,650	850
外科	15.0人/日	10.5人/日	△4.5人/日	8,200	9,763	1,563	15.0人/日	9.8人/日	△5.2人/日	8,300	8,223	△ 77
整形外科	55.0人/日	49.0人/日	△6.0人/日	6,600	7,580	980	55.0人/日	44.7人/日	△10.3人/日	6,700	8,447	1,747
泌尿器科	3.0人/日	4.2人/日	1.2人/日	12,300	7,251	△ 5,049	3.0人/日	6.3人/日	3.3人/日	12,300	6,261	△ 6,039
皮膚科	3.0人/日	2.3人/日	△0.7人/日	2,800	3,063	263	3.0人/日	2.1人/日	△0.9人/日	2,800	3,163	363
婦人科	10.0人/日	3.5人/日	△6.5人/日	9,400	6,633	△ 2,767	10.0人/日	3.8人/日	△6.2人/日	9,400	6,460	△ 2,940
眼科	8.0人/日	7.5人/日	△0.5人/日	5,400	6,017	617	8.0人/日	6.7人/日	△1.3人/日	5,400	5,410	10
耳鼻咽喉科	4.0人/日	1.8人/日	△2.2人/日	7,300	5,934	△ 1,366	4.0人/日	1.7人/日	△2.3人/日	7,300	6,163	△ 1,137
放射線科	2.0人/日	1.8人/日	△0.2人/日	19,500	19,827	327	2.0人/日	1.4人/日	△0.6人/日	19,600	20,119	519
合計	227.0人/日	177.3人/日	△49.7人/日	8,500	8,878	378	227.0人/日	172.6人/日	△54.4人/日	8,500	9,022	522

4 収支計画の進捗状況

(1) 病院事業

(千円)

	平成29年度	平成30年度	令和元年度		
	決算額	決算額	目標値	決算見込み	目標達成割合
医業収益	1,762,121	1,917,735	1,902,370	1,925,187	101.2%
入院収益	1,217,261	1,335,153	1,221,772	1,338,449	109.5%
地域包括ケア病棟	337,701	423,408	190,320	443,750	233.2%
外来収益	358,634	384,074	467,857	373,830	79.9%
その他医業収益	186,226	198,508	212,741	212,908	100.1%
医業費用	1,968,540	2,101,034	2,194,518	2,134,799	97.3%
給与費	1,301,114	1,399,894	1,389,372	1,451,441	104.5%
材料費	246,082	259,534	310,570	246,193	79.3%
経費	292,406	309,996	350,834	296,815	84.6%
委託料	193,271	201,159	175,865	199,383	113.4%
減価償却費	121,725	118,350	133,742	131,868	98.6%
資産減耗費	2,417	8,489	4,000	3,958	99.0%
研究研修費	4,796	4,771	6,000	4,524	75.4%
医業損益（減価償却費含む）	△ 206,419	△ 183,299	△ 292,148	△ 209,612	
医業損益（減価償却費除く）	△ 84,694	△ 64,949	△ 158,406	△ 77,744	
医業外収益	183,688	179,284	202,436	203,628	100.6%
医業外費用	64,912	71,947	83,417	78,480	94.1%
経常損益	△ 87,643	△ 75,962	△ 173,129	△ 84,464	
特別利益	176,204	175,719	150,000	31,781	21.2%
特別損失	5,572	1,033	4,000	1,958	49.0%
純損益	82,989	98,724	△ 27,129	△ 54,641	

※特別利益：寄附金100,000千円

【一般会計繰入金】

(千円)

繰入区分	平成29年度	平成30年度	令和元年度		
	決算額	決算額	目標値	決算見込み	目標達成割合
一般会計負担金	105,693	113,304	108,000	127,643	118.2%
一般会計補助金	172,117	168,660	189,733	195,196	102.9%
一般会計出資金	94,111	83,811	103,307	81,785	79.2%
繰入基準外補助金(特別利益)	173,886	87,058	150,000	30,104	20.1%
合計	545,807	452,833	551,040	434,728	78.9%

【経営指標】

指標項目	平成29年度	平成30年度	令和元年度		
	実績	実績	目標値	決算見込み	目標達成割合
医業収支比率	89.5%	91.3%	86.7%	90.2%	104.0%
経常収支比率	95.7%	96.5%	92.4%	96.2%	104.1%
病床利用率	73.5%	79.6%	85.7%	78.8%	91.9%
1日あたり入院患者数	102.2人	110.7人	108.0人	109.5人	101.4%
1日あたり外来患者数	171.1人	177.3人	227.0人	172.6人	76.0%
入院診療単価	32,643円	33,050円	30,900円	33,407円	108.1%
外来診療単価	8,591円	8,878円	8,500円	9,022円	106.1%
給与費比率	73.8%	73.0%	73.0%	75.4%	96.8%
給与費比率＋委託費率	84.8%	83.5%	82.3%	85.7%	96.0%
材料費比率	14.0%	13.5%	16.3%	12.8%	127.3%
常勤医師数（年度末現在）	12人	13人	14人	14人	100.0%
年間手術件数	526件	536件	620件	412件	66.5%
月平均リハビリ件数	2,660件/月	2,815件/月	2,300件/月	2,651件/月	115.3%

(2) 介護老人保健施設事業

(千円)

	平成29年度	平成30年度	令和元年度		
	決算額	決算額	目標値	決算見込み	目標達成割合
介護サービス収益	239,460	231,276	251,001	226,824	90.4%
介護老人保健施設収益	239,306	231,144	251,000	226,700	90.3%
その他介護サービス収益	154	132	1	124	12400.0%
介護サービス費用	262,450	264,757	264,136	271,630	102.8%
給与費	178,860	175,380	184,864	184,717	99.9%
材料費	13,810	15,280	12,759	14,615	114.5%
経費	51,953	55,024	47,241	50,200	106.3%
委託料	29,738	32,080	23,611	32,185	136.3%
減価償却費	17,557	19,061	19,059	22,058	115.7%
資産減耗費	167	0	30	0	0.0%
研究研修費	103	12	183	40	21.9%
介護サービス損益(減価償却費含む)	△ 22,990	△ 33,481	△ 13,135	△ 44,806	
介護サービス損益(減価償却費除く)	△ 5,433	△ 14,420	5,924	△ 22,748	
介護サービス外収益	5,230	8,430	4,424	7,143	161.5%
介護サービス外費用	6,803	9,587	6,400	6,738	105.3%
経常損益	△ 24,563	△ 34,638	△ 15,111	△ 44,401	
特別利益	52,304	57,874	1	32,527	3252700.0%
特別損失	12,532	242	1,000	80	8.0%
純損益	15,209	22,994	△ 16,110	△ 11,954	

【一般会計繰入金】

(千円)

繰入区分	平成29年度	平成30年度	令和元年度		
	決算額	決算額	目標値	決算見込み	目標達成割合
一般会計補助金	4,136	7,266	3,631	5,997	165.2%
一般会計出資金	21,127	20,736	0	0	
繰入基準外補助金(特別利益)	46,346	46,076	0	32,427	
合計	71,609	74,078	3,631	38,424	1058.2%

【経営指標】

指標項目	平成29年度	平成30年度	令和元年度		
	実績	実績	目標値	決算見込み	目標達成割合
長期・短期入所利用率	98.7%	96.1%	97.0%	90.1%	92.9%
同 在宅復帰率	55.4%	52.2%	51.0%	53.7%	105.3%
同 ベッド回転率	18.3%	18.1%	10.0%	17.3%	173.0%
同 要介護4・5利用率	35.7%	32.2%	35.1%	25.5%	72.6%
通所利用率	88.6%	87.5%	83.0%	83.5%	100.6%

(3) 訪問看護事業

(千円)

	平成29年度	平成30年度	令和元年度		
	決算額	決算額	目標値	決算見込み	目標達成割合
介護サービス収益	49,056	61,485	65,000	66,876	102.9%
訪問看護収益	48,528	60,783	65,000	66,227	101.9%
その他介護サービス収益	528	702	0	649	
介護サービス費用	68,776	73,197	66,944	75,993	113.5%
給与費	65,482	68,198	62,773	70,997	113.1%
材料費	73	63	231	45	19.5%
経費	2,678	3,697	2,639	3,876	146.9%
委託料	555	807	185	803	434.1%
減価償却費	437	1,182	1,008	1,009	100.1%
資産減耗費	0	0	15	0	0.0%
研究研修費	106	57	278	66	23.7%
介護サービス損益(減価償却費含む)	△19,720	△11,712	△1,944	△9,117	
介護サービス損益(減価償却費除く)	△19,283	△10,530	△936	△8,108	
介護サービス外収益	1,955	3,707	1,873	3,826	204.3%
介護サービス外費用	576	322	258	364	141.1%
経常損益	△18,341	△8,327	△329	△5,655	
特別利益	21,047	11,202	1	8,174	817400.0%
特別損失	4,421	7	500	3	0.6%
純損益	△1,715	2,868	△828	2,516	

【一般会計繰入金】

(千円)

繰入区分	平成29年度	平成30年度	令和元年度		
	決算額	決算額	目標値	決算見込み	目標達成割合
一般会計補助金	1,873	3,657	1,873	3,773	201.4%
一般会計出資金	0	0	0	0	
繰入基準外補助金(特別利益)	20,968	11,202	0	8,123	
合計	22,841	14,859	1,873	11,896	635.1%

【経営指標】

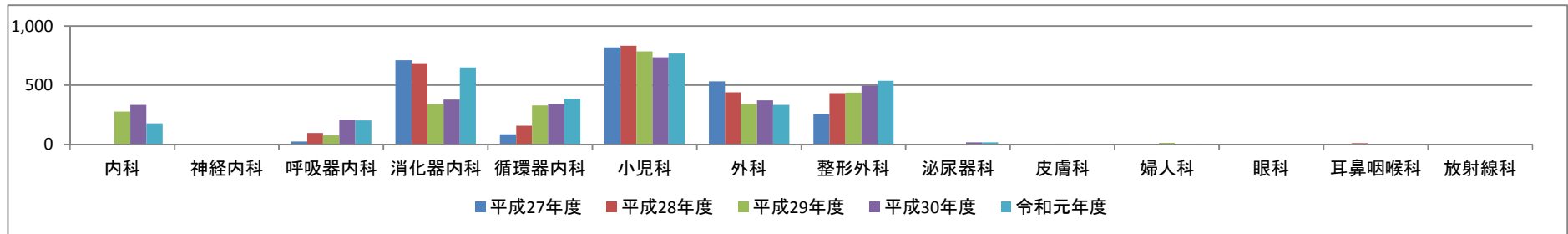
指標項目	平成29年度	平成30年度	令和元年度		
	実績	実績	目標値	決算見込み	目標達成割合
訪問看護師1人当たり平均利用者数	9.2人	11.9人	15.0人	13.0人	86.7%

5 業務状況

【診療科別救急患者数】

(人)

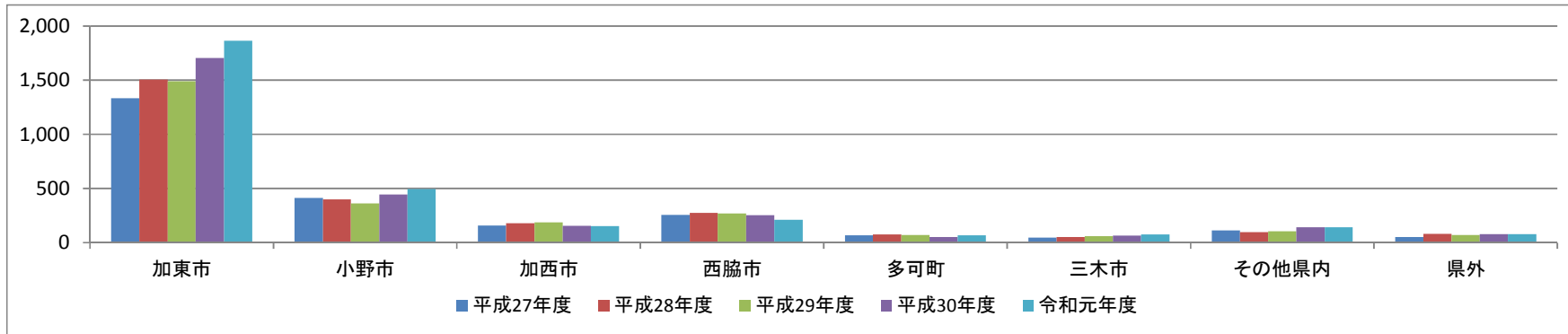
	内科	神経内科	呼吸器内科	消化器内科	循環器内科	小児科	外科	整形外科	泌尿器科	皮膚科	婦人科	眼科	耳鼻咽喉科	放射線科	合計
平成27年度	0	0	26	710	85	819	532	259	1	0	3	1	6	1	2,443
平成28年度	0	1	96	686	158	833	441	434	0	0	6	1	12	0	2,668
平成29年度	276	0	78	342	330	785	342	438	0	8	14	0	6	0	2,619
平成30年度	335	0	210	378	344	735	372	497	17	0	3	0	0	3	2,894
令和元年度	179	0	205	651	386	766	334	538	19	0	8	0	0	1	3,087



【地区別救急患者数】

(人)

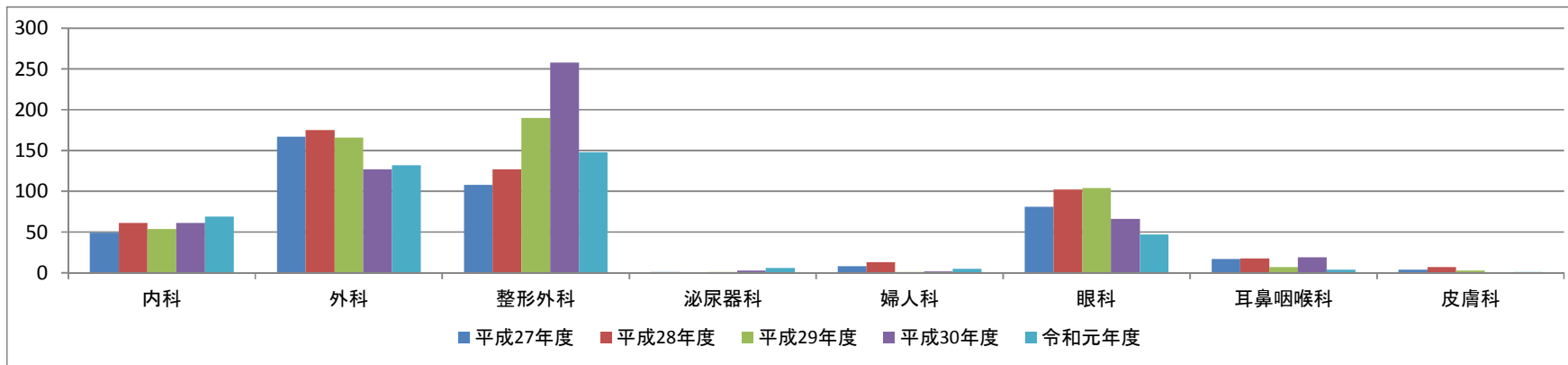
	加東市	小野市	加西市	西脇市	多可町	三木市	その他県内	県外	合計
平成27年度	1,333	413	158	255	68	47	115	54	2,443
平成28年度	1,505	401	181	276	75	52	98	80	2,668
平成29年度	1,490	363	188	271	70	61	105	71	2,619
平成30年度	1,706	443	156	254	52	65	141	77	2,894
令和元年度	1,863	495	154	213	68	76	141	77	3,087



【手術件数】

(件)

	内科	外科	整形外科	泌尿器科	婦人科	眼科	耳鼻咽喉科	皮膚科	合計
平成27年度	49	167	108	1	8	81	17	4	435
平成28年度	61	175	127	0	13	102	18	7	503
平成29年度	54	166	190	1	1	104	7	3	526
平成30年度	61	127	258	3	2	66	19	0	536
令和元年度	69	132	148	6	5	47	4	1	412



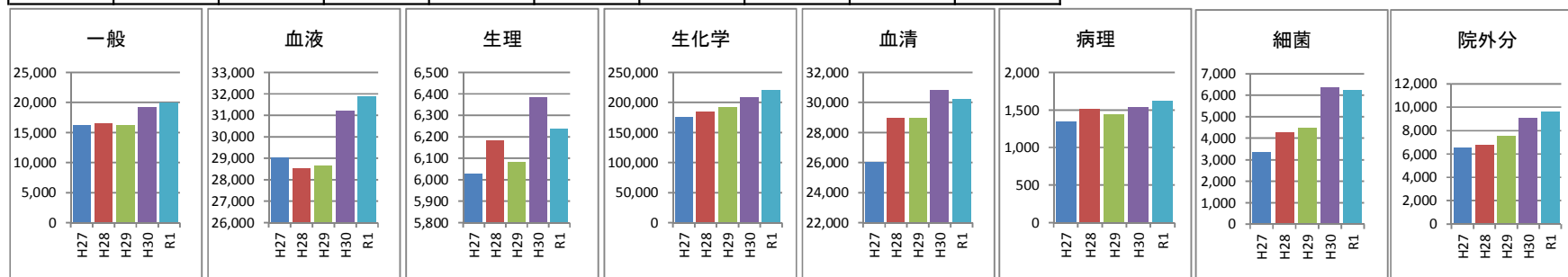
【検査部門】

(件)

	一般	血液	生理	生化学	血清	病理	細菌	院外分	合計
平成27年度	16,269	29,038	6,028	174,817	26,013	1,347	3,344	6,524	263,380
平成28年度	16,497	28,530	6,182	184,853	28,959	1,510	4,249	6,753	277,533
平成29年度	16,177	28,661	6,082	192,610	28,997	1,440	4,477	7,523	285,967
平成30年度	19,300	31,202	6,383	209,443	30,828	1,540	6,384	9,046	314,126
令和元年度	20,028	31,904	6,237	221,093	30,243	1,621	6,250	9,612	326,988

【検査区分説明】

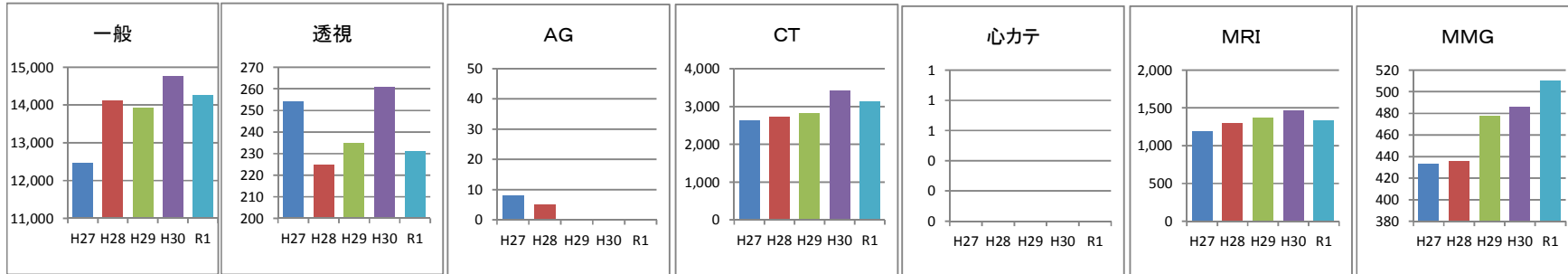
- 一般 … 尿、便、その他の組織液の成分検査
- 血液 … 白血球数、貧血、血液の凝固に関する検査
- 生理 … 心電図、脳波、肺機能、超音波検査(エコー)
- 生化学 … 肝・腎機能、脂質、ナトリウム電解質等の成分分析
- 血清 … 感染症や腫瘍マーカーに関する検査
- 病理 … 悪性腫瘍の診断に関する組織診断検査
- 細菌 … 細菌を培養して感染症の起因菌を検出する



【レントゲン部門】

(件)

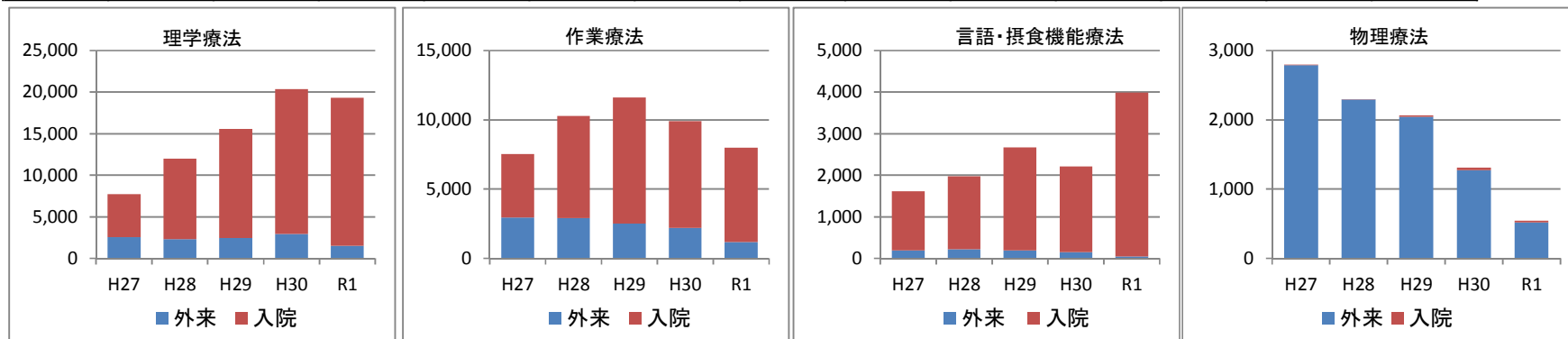
	一般	透視	A G	C T	心カテ	M R I	M M G	合計件数
平成27年度	12,477	254	8	2,634	0	1,188	433	16,994
平成28年度	14,111	225	5	2,723	0	1,296	436	18,796
平成29年度	13,925	235	0	2,812	0	1,376	478	18,826
平成30年度	14,763	261	0	3,417	0	1,467	486	20,394
令和元年度	14,261	231	0	3,114	0	1,331	510	19,447



【リハビリ部門】

(件)

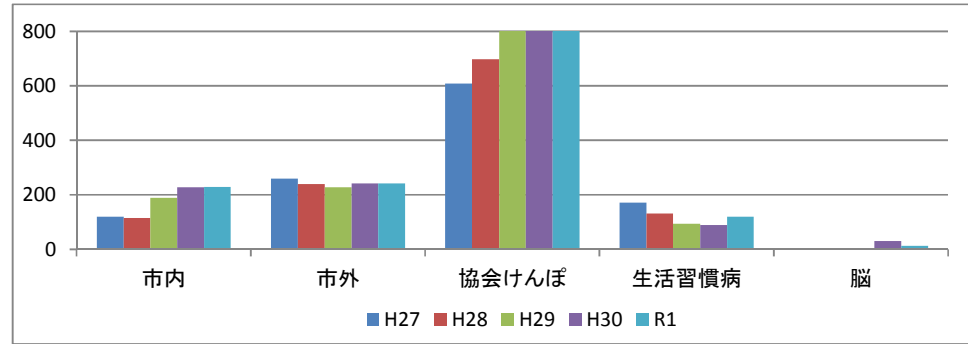
	理学療法			作業療法			言語・摂食機能療法			物理療法			総計
	外来	入院	計	外来	入院	計	外来	入院	計	外来	入院	計	
平成27年度	2,518	5,224	7,742	2,931	4,613	7,544	193	1,416	1,609	2,790	9	2,799	19,694
平成28年度	2,304	9,693	11,997	2,902	7,383	10,285	220	1,753	1,973	2,295	1	2,296	26,551
平成29年度	2,439	13,133	15,572	2,508	9,112	11,620	191	2,482	2,673	2,046	17	2,063	31,928
平成30年度	2,937	17,408	20,345	2,184	7,730	9,914	148	2,064	2,212	1,273	41	1,314	33,785
令和元年度	1,516	17,778	19,294	1,170	6,821	7,991	44	3,944	3,988	518	24	542	31,815



【人間ドック部門】

(人)

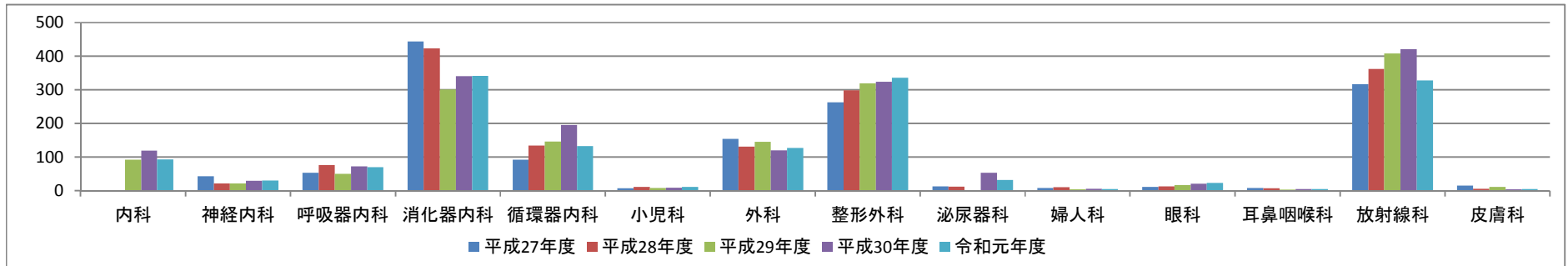
	市内	市外	協会けんぽ	生活習慣病	脳	合計
平成27年度	119	260	609	171	—	1,159
平成28年度	115	239	698	131	—	1,183
平成29年度	190	228	838	95	5	1,356
平成30年度	229	243	854	89	31	1,446
令和元年度	230	243	854	120	14	1,461



【診療科別紹介患者数】

(人)

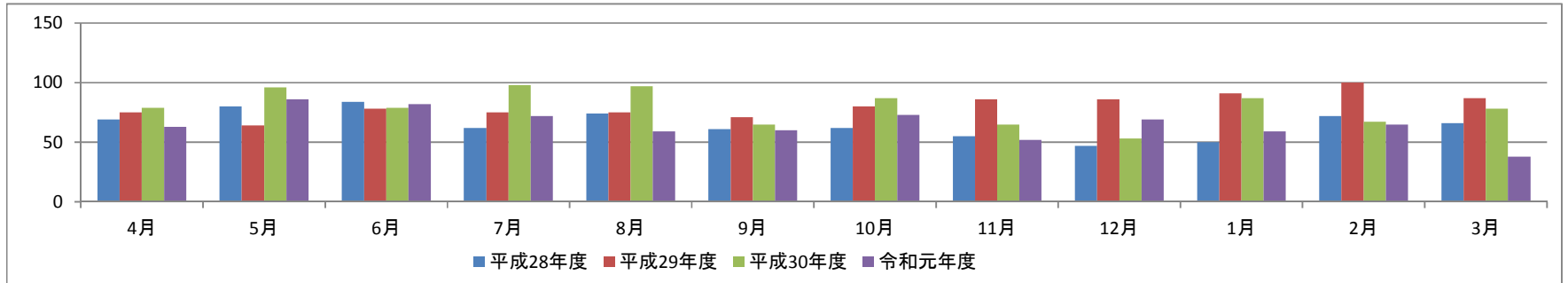
	内科	神経内科	呼吸器内科	消化器内科	循環器内科	小児科	外科	整形外科	泌尿器科	婦人科	眼科	耳鼻咽喉科	放射線科	皮膚科	合計
平成27年度	0	43	53	444	92	7	154	263	13	8	11	8	317	15	1,428
平成28年度	0	22	76	424	134	11	131	299	12	10	13	7	362	6	1,507
平成29年度	92	22	50	301	146	8	145	319	0	4	17	3	408	11	1,526
平成30年度	119	29	72	341	196	9	120	324	53	6	20	5	421	4	1,719
令和元年度	93	30	70	342	133	11	127	336	32	5	23	5	328	5	1,540



【月別市内医療機関等からの紹介患者数】

(人)

	4月	5月	6月	7月	8月	9月	10月	11月	12月	1月	2月	3月	合計	月平均
平成28年度	69	80	84	62	74	61	62	55	47	50	72	66	782	65.2
平成29年度	75	64	78	75	75	71	80	86	86	91	100	87	968	80.7
平成30年度	79	96	79	98	97	65	87	65	53	87	67	78	951	79.3
令和元年度	63	86	82	72	59	60	73	52	69	59	65	38	778	64.8



【紹介患者状況】

(人)

	紹介率(%)	初診患者数	紹介患者数	救急受入数	時間外6歳未満
平成27年度	31.4	5,968	1,428	260	598
平成28年度	29.3	6,652	1,507	265	606
平成29年度	31.5	6,467	1,526	317	611
平成30年度	37.7	6,225	1,719	411	576
令和元年度	34.3	6,011	1,540	331	556

$$\text{紹介率} = \frac{\text{紹介患者数} + \text{救急受入数}}{\text{初診患者数} - \text{休日} \cdot \text{時間外6歳未満}}$$

$$\text{逆紹介率} = \frac{\text{診療情報提供料算定患者数}}{\text{初診患者数}}$$

【月別逆紹介率推移】

(%)

	4月	5月	6月	7月	8月	9月	10月	11月	12月	1月	2月	3月	平均
平成27年度	42.5	29.9	34.1	37.8	34.6	31.1	29.7	23.6	22.7	23.6	25.5	27.2	29.8
平成28年度	26.5	26.1	29.3	22.6	28.2	31.5	27.0	20.8	26.2	24.8	28.4	34.9	26.9
平成29年度	32.5	25.5	27.9	25.6	24.2	31.3	34.4	19.1	22.2	21.9	25.8	29.9	26.2
平成30年度	38.9	34.4	32.9	34.8	33.3	34.6	37.1	21.4	24.4	26.1	30.5	31.7	31.1
令和元年度	30.3	27.4	30.5	34.5	22.2	31.2	32.2	20.5	25.0	23.5	31.7	31.5	27.8