

うえむらひろやす

はじめまして、小児科医の上村裕保です。

受付時間

外来診療

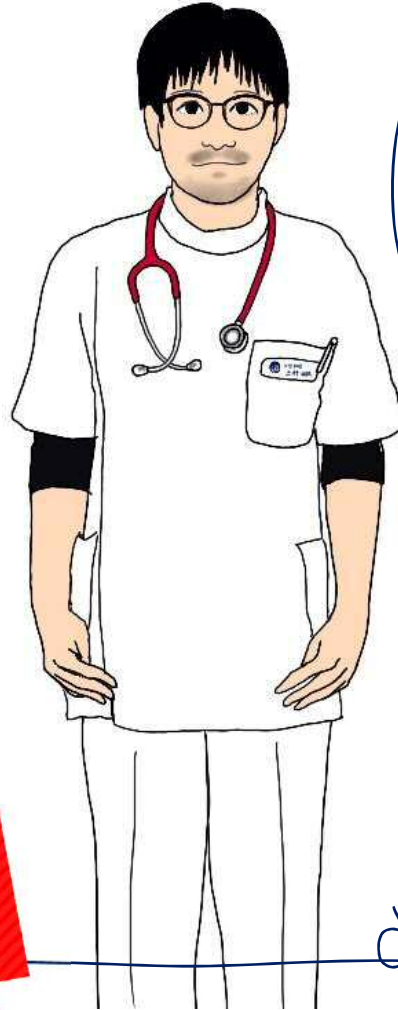
月・火・水・木・金
8:30~11:30

予防接種外来

月・火 **予約制**
14:00~16:00

アレルギー・ その他専門外来

水・木 **予約制**
14:00~16:00



令和3年4月から加東市民病院で勤務させていただくことと

なりました小児科の上村裕保と申します。

自然豊かなこの加東市で、地域の小児医療・小児保健に少しでも

貢献できるようにがんばってまいります。

小児科

・一般小児科診療(感染症)

・低身長

・予防接種

・肥満

・育児相談

・夜尿症(おねしょ)

・アレルギー診療

・便秘症など



※お電話いただければ
午後も診察いたします

些細なことでもかまいません、
どうぞ気軽に市民病院小児科を受診ください。



加東市民病院 小児科

〒673-1451 加東市家原 85 番地 TEL:0795-42-5511(代表)