

平成28年度第1回加東市児童館運営委員会次第

とき：平成28年7月11日（月）13：30

於：加東市役所302会議室

1. 開 会

2. 議 事

(1) 平成27年度事業の実績について

(2) 平成28年度事業の実施計画について

(3) その他

3. 閉 会

委員

所属		委員役職	氏名	役職
兵庫教育大学	識見者	委員長	鈴木 正敏	兵庫教育大学准教授
児童館自主サークル	各種団体	委員	片岡 愛	自主サークル代表
児童館親子活動サークル	各種団体	委員	藤原 さおり	親子活動代表
小学校校長会	行政機関	委員	神戸 成企	福田小学校長
社会福祉協議会	公共的団体	委員	柴崎 哲矢	地域福祉課員

※平成28年7月25日まで

事務局

所属・役職	氏名
福祉部長	丸山 芳泰
福祉部子育て支援課長	山本 京子
福祉部子育て支援課主査	藤田 研
児童館長	依藤 洋子

児童館来館者数（平成22～平成27年度）

資料①-1

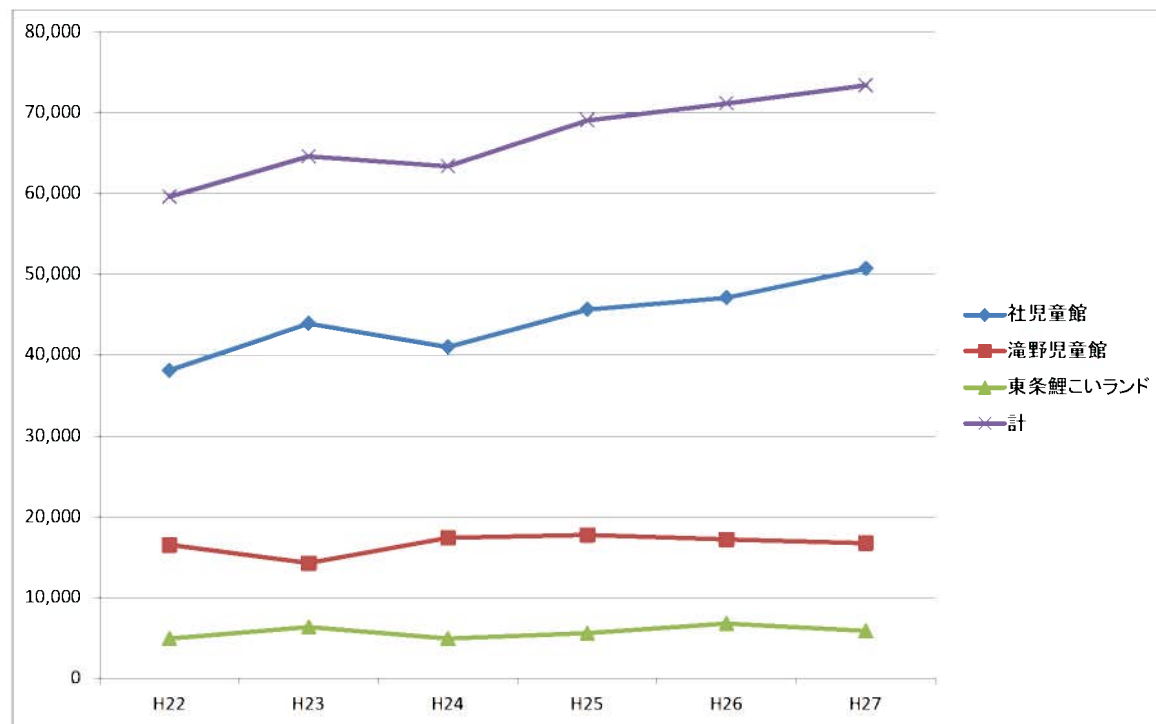
	平成22年度				平成23年度				平成24年度			
	社児童館	滝野児童館	東条鯉こいランド	計	社児童館	滝野児童館	東条鯉こいランド	計	社児童館	滝野児童館	東条鯉こいランド	計
4月	3,895	1,475	295	5,665	3,713	1,204	446	5,363	3,230	1,187	334	4,751
5月	3,255	1,026	403	4,684	3,396	913	615	4,924	3,622	1,138	566	5,326
6月	3,804	1,476	371	5,651	4,304	1,282	520	6,106	3,700	1,424	374	5,498
7月	3,975	1,565	445	5,985	4,592	1,536	643	6,771	4,063	1,644	445	6,152
8月	3,054	1,845	422	5,321	4,619	1,748	509	6,876	4,231	2,146	435	6,812
9月	3,087	1,657	408	5,152	3,336	1,022	589	4,947	3,218	1,469	420	5,107
10月	2,690	1,213	519	4,422	3,801	1,029	669	5,499	3,359	1,146	515	5,020
11月	2,802	1,054	349	4,205	3,361	1,083	447	4,891	3,279	1,542	369	5,190
12月	2,249	1,021	497	3,767	3,264	836	561	4,661	2,428	1,137	356	3,921
1月	2,176	1,222	340	3,738	2,641	1,027	444	4,112	2,856	1,399	272	4,527
2月	3,083	1,325	424	4,832	2,819	1,205	490	4,514	2,915	1,423	340	4,678
3月	4,059	1,661	484	6,204	4,088	1,405	455	5,948	4,146	1,760	513	6,419
計	38,129	16,540	4,957	59,626	43,934	14,290	6,388	64,612	41,047	17,415	4,939	63,401

	平成25年度				平成26年度				平成27年度			
	社児童館	滝野児童館	東条鯉こいランド	計	社児童館	滝野児童館	東条鯉こいランド	計	社児童館	滝野児童館	東条鯉こいランド	計
4月	3,401	1,574	257	5,232	3,548	1,293	386	5,227	4,150	1,188	406	5,744
5月	3,490	1,414	424	5,328	4,396	1,188	551	6,135	4,716	1,259	561	6,536
6月	4,982	1,693	532	7,207	4,191	1,445	675	6,311	4,860	1,604	452	6,916
7月	5,599	2,023	553	8,175	4,100	2,016	696	6,812	5,032	1,571	521	7,124
8月	4,291	1,526	587	6,404	4,483	1,796	512	6,791	4,393	1,667	502	6,562
9月	3,211	1,296	458	4,965	3,607	1,332	630	5,569	4,328	1,387	451	6,166
10月	3,765	1,571	577	5,913	3,903	1,552	670	6,125	4,030	1,768	329	6,127
11月	2,928	1,485	493	4,906	3,523	1,211	475	5,209	4,306	1,304	439	6,049
12月	3,228	1,291	481	5,000	3,360	1,539	492	5,391	3,251	907	787	4,945
1月	3,418	1,181	381	4,980	3,174	1,040	536	4,750	3,309	1,390	409	5,108
2月	3,077	1,156	401	4,634	3,810	1,245	541	5,596	3,540	1,284	439	5,263
3月	4,292	1,560	468	6,320	5,022	1,574	665	7,261	4,823	1,430	616	6,869
計	45,682	17,770	5,612	69,064	47,117	17,231	6,829	71,177	50,738	16,759	5,912	73,409

(人)

児童館来館者数（平成22～平成27年度）グラフ

資料①-2



児童館来館者数（前年度との比較）

	平成26年度				平成27年度				対前年度比			
	社児童館	滝野児童館	東条鯉こいランド	計	社児童館	滝野児童館	東条鯉こいランド	計	社児童館	滝野児童館	東条鯉こいランド	計
4月	3,548	1,293	386	5,227	4,150	1,188	406	5,744	116.97	91.88	105.18	109.89
5月	4,396	1,188	551	6,135	4,716	1,259	561	6,536	107.28	105.98	101.81	106.54
6月	4,191	1,445	675	6,311	4,860	1,604	452	6,916	115.96	111.00	66.96	109.59
7月	4,100	2,016	696	6,812	5,032	1,571	521	7,124	122.73	77.93	74.86	104.58
8月	4,483	1,796	512	6,791	4,393	1,667	502	6,562	97.99	92.82	98.05	96.63
9月	3,607	1,332	630	5,569	4,328	1,387	451	6,166	119.99	104.13	71.59	110.72
10月	3,903	1,552	670	6,125	4,030	1,768	329	6,127	103.25	113.92	49.10	100.03
11月	3,523	1,211	475	5,209	4,306	1,304	439	6,049	122.23	107.68	92.42	116.13
12月	3,360	1,539	492	5,391	3,251	907	787	4,945	96.76	58.93	159.96	91.73
1月	3,174	1,040	536	4,750	3,309	1,390	409	5,108	104.25	133.65	76.31	107.54
2月	3,810	1,245	541	5,596	3,540	1,284	439	5,263	92.91	103.13	81.15	94.05
3月	5,022	1,574	665	7,261	4,823	1,430	616	6,869	96.04	90.85	92.63	94.60
計	47,117	17,231	6,829	71,177	50,738	16,759	5,912	73,409	107.69	97.26	86.57	103.14

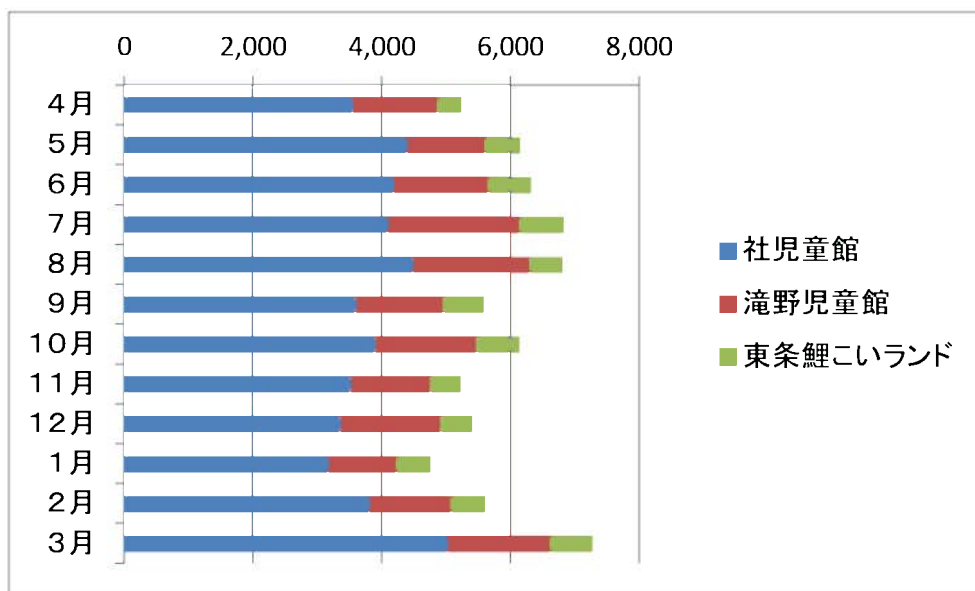
(人)

(%)

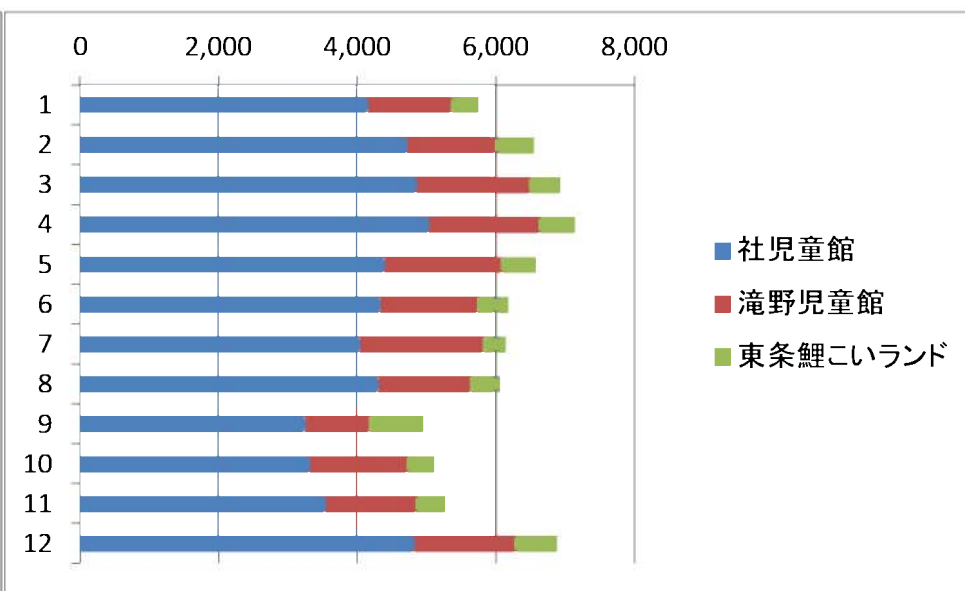
児童館来館者数（前年度との比較）グラフ

資料①-4

平成26年度来館者数



平成27年度来館者数



児童館来館者の内訳

資料①-5

社児童館やしろこどものいえ

	幼児	小学生	中学生	高校生	保護者等	合計
4月	1,501	901	31	11	1,706	4,150
5月	1,621	1,120	21	11	1,943	4,716
6月	1,820	979	9	1	2,051	4,860
7月	1,675	1019	31	10	2,297	5,032
8月	1,461	1,172	11	2	1,747	4,393
9月	1,660	793	52	6	1,817	4,328
10月	1,518	688	31	2	1,791	4,030
11月	1,637	720	24	3	1,922	4,306
12月	1,173	627	6	0	1,445	3,251
1月	1,186	693	4	0	1,426	3,309
2月	1,209	690	9	21	1,611	3,540
3月	1,783	977	9	1	2,053	4,823
合計	18,244	10,379	238	68	21,809	50,738
比率	36.0%	20.5%	0.5%	0.1%	43.0%	-

滝野児童館

	幼児	小学生	中学生	高校生	保護者等	合計
4月	601	92	7	0	488	1,188
5月	661	67	0	0	531	1,259
6月	821	98	1	0	684	1,604
7月	793	107	2	0	669	1,571
8月	790	223	6	0	648	1,667
9月	724	54	0	0	609	1,387
10月	889	103	32	0	744	1,768
11月	656	80	7	0	561	1,304
12月	462	56	2	0	387	907
1月	743	54	0	0	593	1,390
2月	658	48	0	5	573	1,284
3月	746	88	11	0	585	1,430
合計	8,544	1,070	68	5	7,072	16,759
比率	51.0%	6.4%	0.4%	0.0%	42.2%	-

東条鯉こいランド

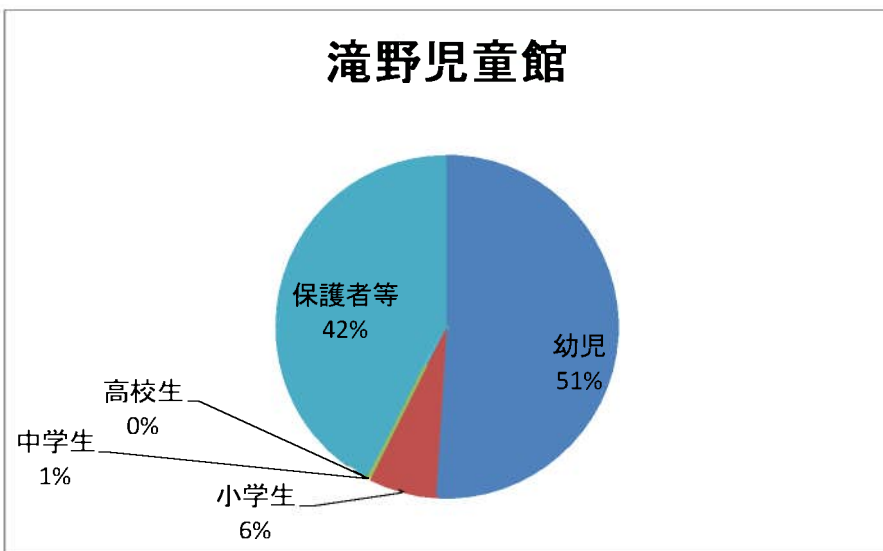
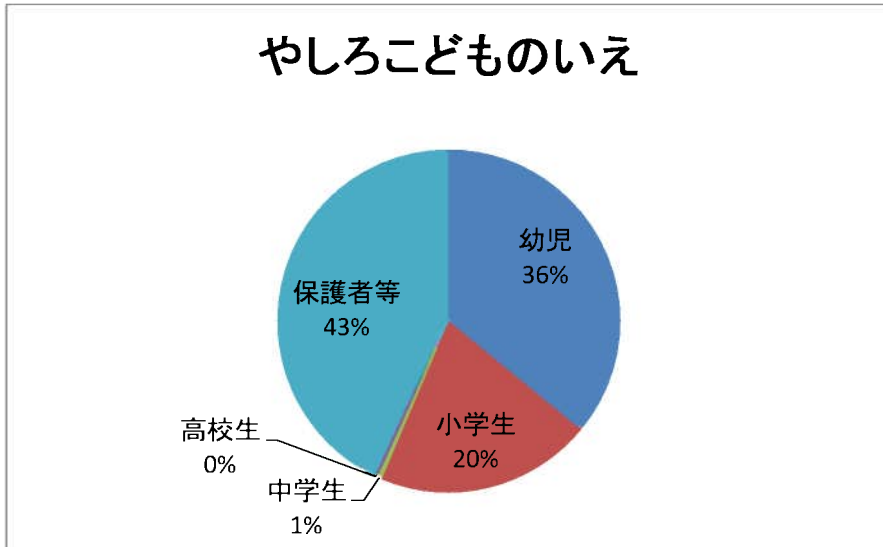
	幼児	小学生	中学生	高校生	保護者等	合計
4月	207	93	0	0	106	406
5月	256	60	0	0	245	561
6月	213	61	0	0	178	452
7月	238	82	0	0	201	521
8月	230	99	0	0	173	502
9月	221	43	0	0	187	451
10月	164	22	1	0	142	329
11月	216	29	0	0	194	439
12月	386	50	0	0	351	787
1月	206	35	0	0	168	409
2月	215	33	2	0	189	439
3月	321	22	0	0	273	616
合計	2,873	629	3	0	2,407	5,912
比率	48.6%	10.6%	0.1%	0.0%	40.7%	-

全体

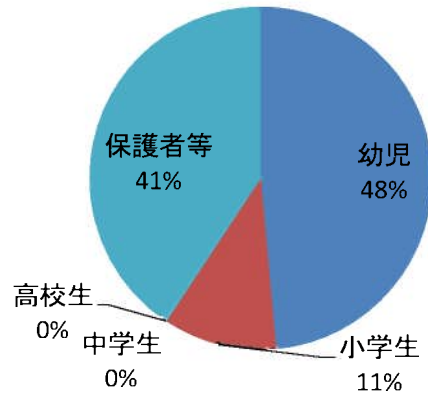
	幼児	小学生	中学生	高校生	保護者等	合計
4月	2,309	1,086	38	11	2,300	5,744
5月	2,538	1,247	21	11	2,719	6,536
6月	2,854	1,138	10	1	2,913	6,916
7月	2,706	1,208	33	10	3,167	7,124
8月	2,481	1,494	17	2	2,568	6,562
9月	2,605	890	52	6	2,613	6,166
10月	2,571	813	64	2	2,677	6,127
11月	2,509	829	31	3	2,677	6,049
12月	2,021	733	8	0	2,183	4,945
1月	2,135	782	4	0	2,187	5,108
2月	2,082	771	11	26	2,373	5,263
3月	2,850	1,087	20	1	2,911	6,869
合計	29,661	12,078	309	73	31,288	73,409
比率	40.4%	16.5%	0.4%	0.1%	42.6%	-

児童館来館者の内訳グラフ

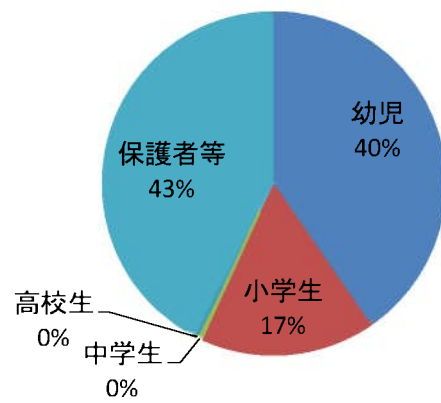
資料①-6



鯉こいランド



全体



「かとう子育てねっと」運営状況

対象月	登録者数(人)	トピック(記事)	
		作成数	作成累計
平成27年4月	858	14	736
平成27年5月	867	11	747
平成27年6月	883	7	754
平成27年7月	845	19	773
平成27年8月	859	12	785
平成27年9月	877	19	804
平成27年10月	886	13	817
平成27年11月	894	11	828
平成27年12月	899	14	842
平成28年1月	901	11	853
平成28年2月	935	16	869
平成28年3月	999	12	881

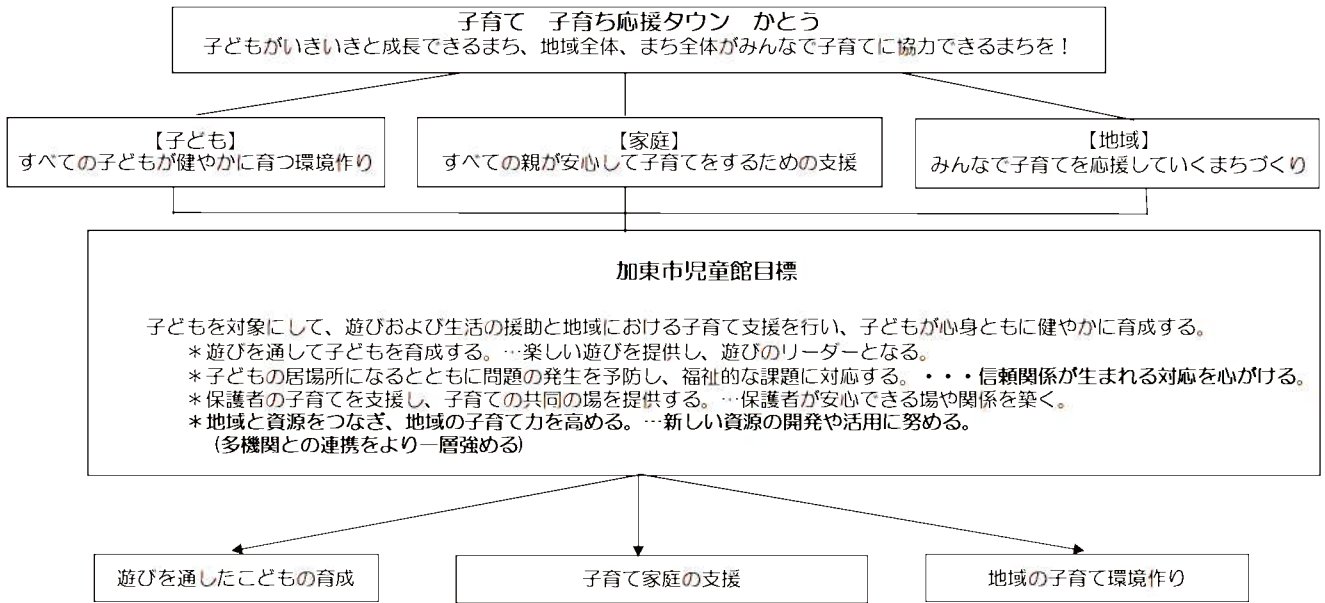
自動販売機販売手数料収入

	平成26年度 収入額 (円)	平成27年度 収入額 (円)	対前年度比%
4月	9,094	8,562	94.15
5月	7,750	6,482	83.64
6月	11,522	9,732	84.46
7月	12,558	14,374	114.46
8月	7,402	7,066	95.46
9月	8,194	7,148	87.23
10月	7,066	7,084	100.25
11月	5,272	5,082	96.40
12月	4,166	3,392	81.42
1月	4,612	4,632	100.43
2月	5,816	4,956	85.21
3月	6,170	7,634	123.73
計	89,622	86,144	96.12

平成27年度児童館主要事業等スケジュール

	平成27年									平成28年		
	4月	5月	6月	7月	8月	9月	10月	11月	12月	1月	2月	3月
児童館運営委員会					8/11 第1回			11/9 第2回			2/3 第3回	
3館合同ひろば事業		5/1 きせつのひろば (こどもの日)		7/3 きせつのひろば (七夕)	8/8 マンカラ大会	9/11 きせつのひろば (お月見)	10/2 ~ ママともひろば (全4回)	11/28 児童館まつり			2/7 かえっこパズール	
3館合同つどいのひろば事業			6/24 北播磨子育てフェスティバル 6/30 子育てセミナー「情報講座」	7/10 かとう子育てセミナー (広木)		9/8 かとう子育てセミナー (越智)	10/24 父親参加事業「親子であそんで学ぼう」	11/9 父親参加事業「子育て川柳」	12/6 かとう子育てセミナー (鈴木翼)		2/13 かとう子育てセミナー「大切にしよう!心と体」	3/4 かとう子育てセミナー(フェスティバル)
子育て支援センターホスピタリティ空間創造事業			6/26 星空観察	7/25 望遠鏡制作 & 星空観察	8/1 プラネタリウム			11/20 星空観察				3/25 星空観察 3/29 子ども映画会 3/29 人形劇
写真コンテスト					受付開始	受付締切		審査・表彰				

	平成 27 年									平成 28 年		
	4 月	5 月	6 月	7 月	8 月	9 月	10 月	11 月	12 月	1 月	2 月	3 月
その他		5/27 兵教大子 育て講座			8/30 兵教大子 育て講座	9/29 兵教大子 育て講座		11/19 親子コン サート				



＜具体的事業＞

		事業名	ねらい	内容	回数等
遊びを通して子どもの育成（ひろば活動）	ひろば	0さいじひろば	<ul style="list-style-type: none"> • 遊びを通してスキンシップの心地よさを知り親子の絆を深める。 • 親同士の出会いの場やゆっくり親子で関わる時間を楽しむ。 	<ul style="list-style-type: none"> • 親子ふれあい遊び • わらべうた遊び・手遊びなど • 仲間探しゲームなどで親同士交流をする 	月3回 (社・滝野・東条で実施)
		おひさまひろば	<ul style="list-style-type: none"> • ふれあい遊びを通して、親子の絆を深める。 • わらべうたや手あそび、ふれあい遊びなど、家でもできる遊びを楽しむ。 • 音楽に合わせて体を動かす。 	<ul style="list-style-type: none"> • 親子ふれあい遊び • わらべうた遊び、季節の歌 • ダンス • 絵本、シアターなど 	月2回 (社・滝野で実施)
		よーい・どん！ひろば	<ul style="list-style-type: none"> • 戸外、室内で思いっきり体を使って遊ぶ。 • 体を動かす楽しさを味わう。 • 体力づくりを意識する。 	<ul style="list-style-type: none"> • 運動遊び • 親子ふれあい遊び • 体操、ダンス • サーキット遊び 	月3回 (社・滝野・東条で実施)
		つくってあそぼうひろば	<ul style="list-style-type: none"> • 身近な材料で作ることができる楽しさを親子で味わう。 • はさみやのりなどの道具を使うきっかけづくり • 制作を通して、人と関わる。 	<ul style="list-style-type: none"> • 身近な材料(牛乳パックや紙皿)で簡単に作って遊べるおもちゃ作り(動くおもちゃ、くびりくまさん水遊びおもちゃなど) 	月3回 (社・滝野・東条で実施)
		おはなしひろば	<ul style="list-style-type: none"> • 親子で絵本の良さを知り、絵本を通して季節を感じる。 • いろいろな絵本に親しむ 	<ul style="list-style-type: none"> • 絵本の読み聞かせ • 季節や絵本の内容にちなんだ体感遊び 	毎週火曜日(社) 毎週木曜日(東条) 毎週金曜日(滝野)
		きせつのひろば	<ul style="list-style-type: none"> • 行事の意味や由来を知り親子で季節を感じる。 • 歌や手遊びなどを通して親子で遊ぶことを楽しむ。 • ひろばの参加を通して親子、異年齢、地域の交流の輪を広げる。 	<ul style="list-style-type: none"> • こどもの日(東条) • たなばた(滝野) • 節分(社) • 児童館まつり(社) • かえっこバザール(社) 	年5回程度
		親子ふれあい教室	<ul style="list-style-type: none"> • 親子で一緒に工夫して作ることを楽しみ、出来上がったときの喜びを感じる。 • 親子でふれあえる時間を楽しく過ごす。 	<ul style="list-style-type: none"> • 親子で楽しめる工作など • マンカラ大会 	月1回(社)
		ちくちく教室	<ul style="list-style-type: none"> • 糸と針、布、毛糸などを使って手作りする楽しさを味わう。 • 親子で協力し作品を作りあげる喜びを感じる。 	<ul style="list-style-type: none"> • 手作りオリジナルの小物を作る。 • 布やフェルトを使い、手作りを楽しむ。 	月1回 社に変更
		わくわく教室	<ul style="list-style-type: none"> • 小学生の居場所づくり。 • 遊びや制作を通して小学生同士の交流の輪を広げる。 	<ul style="list-style-type: none"> • 昔遊び • クラフトなどの作品作りを楽しむ。 	月1回 さらさら今年度実施
		子ども科学あそび教室	<ul style="list-style-type: none"> • 身近なものを使って簡単な科学の遊びを楽しむ。 • 親子で科学の不思議を感じる。 	<ul style="list-style-type: none"> • 身近な材料を使った科学遊び(望遠鏡、スライム、静電気 等) 	月1回(社)
えいごであそぼう教室	<ul style="list-style-type: none"> • 歌や遊びを通して楽しく英語に親しむ。 	<ul style="list-style-type: none"> • 英語の歌(体を動かしながら) • 英語を使って簡単な遊びやゲームを楽しむ 	月1回(社)		

〈 具 体 的 事 業 〉

	事業	ねらい	内容	回数等
学びの活動	かとう子育てセミナー	<ul style="list-style-type: none"> 市内の子育て世代がつどい交流する。 親子のふれあいや講演会等を通して、親として成長していけるように支援する。 	<ul style="list-style-type: none"> 親子ふれあい遊び 子育て講演会 親子ふれあいコンサート 情報管理について講演会 ふれあいフェスティバル 父親参加事業 (川柳・登山・食育・段ボール工作) 	年間6回程度
	学びのひろば	<ul style="list-style-type: none"> 講演会やさまざまな体験をととして、子育ての自立を促す。 親子共通の体験を通して社会性を培う。 父親の子育てへの理解を深め、父親としての子育て力をアップする。 	<ul style="list-style-type: none"> 館外学習 各サークルごとに講座 (歯磨き講座・子育てカアップ講座 ・ベビーダンス・吉井先生の子育て講座 ・キッズダンス) 兵庫教育大学子育て支援講座 3世代交流(ラポートやしる訪問) ママともひろば(やしる) ママのリフレッシュ講座 	1・2・3歳児各グループ1回 年3回
子育て家庭の支援(年齢別親子活動)	0歳児親子グループ ・ころころランド ・ひよこクラブ ・よちよちくらぶ ・はいはいくらぶ	<ul style="list-style-type: none"> 母親が孤立しないように助け合い、支え合う仲間づくりをする。 ゆったりとした雰囲気の中で、保護者と子どもが信頼に基づく関係を築く。 	<ul style="list-style-type: none"> 0歳児：H27年4月2日生～ 1歳児：H26年4月2日生～ 2歳児：H25年4月2日生～ 3歳児：H24年4月2日生～ 	月1回
	1歳児親子グループ ・ひよびよランド ・にこにこキッズ ・スマイルキッズ ・いちごくらぶ ・さくらんぼくらぶ	<ul style="list-style-type: none"> 多くの子育て中の親同士の結びつきやかかわりを通して保護者が学び成長していける場にする。 		
	2歳児親子グループ ・わくわくランド ・やんちゃキッズ ・はんだくらぶ ・こあらくらぶ	<p><重点目標></p> <ul style="list-style-type: none"> みんなで楽しく参加できる雰囲気作りを心がける。 ママトークをたくさんもち、保護者の悩みが軽減できるよう関わる。 きめの細かい関わり方で子育て不安を軽減する。 		
	3歳児親子グループ ・わんはくキッズ	<ul style="list-style-type: none"> 伝えるべきことは、きっちりと伝える。 集団の良さを知り、みんなで活動を楽しむ。 		
地域の子育て環境づくり	子育て相談事業	<ul style="list-style-type: none"> 育児不安を軽減する。 	<ul style="list-style-type: none"> 子育て相談 電話相談 アンティママの子育て巡回相談 専門機関との連携 	随時
	自主サークル支援	<ul style="list-style-type: none"> よりよい子育て、親育ちを目的とした自主的な活動を通して地域の子育てリーダーを育てる。 	<ul style="list-style-type: none"> 手作りおやつクラブ にじいろクラブ　・きらきらキッズ☆ ママハンダクラブ W☆ふれんず　・まんまるい あそぼっくろ スクラップブック部　・母親会 四季彩の会　・手作りママの会 	月1回程度
	関係機関との連携	<ul style="list-style-type: none"> かかわりのもてるネットワークを構築する。 保健センター、小、中、高校、専門学校、大学との交流。 (福田小、東条西小、滝野東小・滝野南小) 	<ul style="list-style-type: none"> 更生保護女性会 社会福祉協議会 高齢者大学OB 保健センター　・いすみ会　・専門学校 保育園・幼稚園・小学校・中学校 高等学校　・大学　・母親クラブ 	
	情報発信	<ul style="list-style-type: none"> 目的に応じたわかりやすい情報を発信し、より多くの受け手が収集、活用できるようにする。 	<ul style="list-style-type: none"> 児童館便り　・各館親子活動便り 広報　・ケーブルテレビ ページング放送　・子育てネット 新聞 	
	子育て支援センター ホスピタリティ空間創造事業	<ul style="list-style-type: none"> 児童館に来館される方には人との出会いやリラックスした時間を過ごせる空間を提供する。 子育て支援者には五感に訴えるプレゼンテーション等によるおもてなしにより、思いを共有できる空間を提供する。 	<ul style="list-style-type: none"> 映画会 人形劇 	
	飛び出せ児童館事業	<ul style="list-style-type: none"> 館外の子育て活動の場所へ出向き、親子ふれあい遊びや読み聞かせ、制作などいろいろなあそびの提供をする。 	<ul style="list-style-type: none"> 各保育園・幼稚園 小学校へ絵本の読み聞かせ (福田、滝野東) 親子でほっとらんど 	

平成28年度児童館主要事業等スケジュール

	平成28年									平成29年		
	4月	5月	6月	7月	8月	9月	10月	11月	12月	1月	2月	3月
児童館運営委員会				7/11 第1回			第2回			第3回		
3館合同 ひろば事業		5/1 きせつの ひろば (こどもの日)		7/1 きせつの ひろば(七夕) 7/30 望遠鏡制作&星空観測	8/27 マンカラ 大会	9月 星空観測	10/29 児童館 まつり		12月 星空観測	1/27 きせつの ひろば(節分)	2/26 かえっこ バザール	3月 星空観測
3館合同 つどいのひろば事業		5/21 清水寺登山	6/3 セミナー (サイバ ー講習 6/24 兵教大連 携講座(わ らべうた)	7/9 子育て講 演会(広 木)	8/28 兵教大連 携講座(科 学遊び)	9/16 兵教大連 携講座(乳 幼児の発 達)		12/4 セミナー クリスマス コンサート	1/20 子育てセ ミナー(親 子ふれあ い遊び)			3/10 子育て セミナー (フェス ティバル)
子育て支援センターホスピタリティ空間創造事業					8/31 夏休み子ども映画会				12/24 冬休み子ども映画会			3/29 春休み子ども映画会 3/ 人形劇

その他			6/25 サファリ ジャングル 6/29 女性セミナー	空調修繕 遊具修繕	塗装工事	9/14 幼児期からの性教育	10/20 おんかつ 10/19 きらら人権学習	11/13 児童館フェスタ(三木市) 11/9 こいこいランド人権学習 11/19 こどものいえ人権学習		1/30 子育て講演会(県母親クラブ)		
-----	--	--	---	--------------	------	-------------------	-----------------------------------	---	--	------------------------	--	--

平成28年度親子サークル募集状況

資料⑧

7月8日現在

	3歳児	2歳児	1歳児	0歳児	合計
やしろこどものいえ		20	27	30	77
きらら	4	13	25	17	59
鯉こいランド		9	9	7	25
合計(組)	4	42	61	54	161

やしろこどものいえ	年齢	大人	子ども	合計
こあらくらぶ	2歳児	20	24	44
いちごくらぶ	1歳児	17	19	36
さくらんぼくらぶ	1歳児	10	10	20
よちよちくらぶ	0歳児	12	12	24
はいはいくらぶ	0歳児	18	20	38
合計		77	85	162

きらら	年齢	大人	子ども	合計
わんぱくキッズ	3歳児	4	7	11
やんちゃキッズ	2歳児	13	16	29
スマイルキッズ	1歳児	10	13	23
にこにこキッズ	1歳児	15	16	31
ひよこクラブ	0歳児	17	19	36
合計		59	71	130

鯉こいランド	年齢	大人	子ども	合計
わくわくランド	2歳児	9	11	20
ぴよぴよランド	1歳児	9	10	19
ころころランド	0歳児	7	9	16
合計		25	30	55

東条鯉こいランドの機能移設について



外観イメージ

平成28年度南山活性化支援施設（仮称）整備事業

場所 加東市南山一丁目4番2の一部

工事受託者 清水ハウス株式会社福知山支店

複合施設の機能

- ・雇用相談機能
- ・子育て支援機能
- ・地域の交流活動拠点機能
- ・災害時備蓄物資保管機能

現在設計中