

児童館に行こうよ！

Q 児童館ってどんなところ？

A 地域の子どもの「遊び場」として、誰でも自由に利用できる施設です。施設内外にさまざまな遊具を備え、楽しく遊べる所です。親子で触れ合える行事も行っています。開館時間内なら、いつでも利用できます。

Q いくつになったら行ってもいいの？

A 0歳から利用できます（対象年齢0～18歳）
「お外に出てみようかな」「誰かとお話したいな」と思ったら、ぜひのぞいてみてください。
「1人だし、ドキドキするなあ」と思われたら、職員に声をかけてくださいね。

Q 申し込みをしなくていいの？

A 申し込みが不要な「ひろば活動」があります。
10時30分から11時30分まで行っており、絵本の読み聞かせや親子で触れ合える遊びの場を提供しています。開催日は、広報かとうや市ホームページ（かとう子育てネット）をご覧ください。

Q 子育てについて話がしたいな…

A 児童館では、子育てで困っていることなどについて、
児童館職員（子育て支援員）がいつでも相談に応じます。

Q 同年齢の子どもをもつ人とお友だちになりたいな…

A 登録制の親子活動を月1回程度行っています。年度途中からでも登録できます。
同じ子育ての悩みや喜びを共有できますよ。興味がある方は、職員におたずねください。

児童館からのお願い

- ・就学前の幼児は、保護者同伴でご利用ください。
- ・団体やグループでのご利用は、事前にお問い合わせください。
- ・全館禁煙です。

■発行 加東市教育委員会 ことも未来部 ことも教育課
〒673-1493 兵庫県加東市社50番地 加東市役所4階 TEL 0795-43-0546（直通）



ようこそ 加東市の児童館へ



- 開館日時 火曜日～日曜日 午前9時～午後5時
- 休館日【全館共通】毎週月曜日・年末年始（12/28～1/3）
【滝野児童館（きらら）・東条鯉こいランド】祝日※祝日が月曜日と重なる場合は、翌日も休館

● 加東市公式LINE

加東市からの役立つ情報をお届けします。
右のLINEマークのQRコードを読み取って友だち追加をしてください。

● 児童館のページ（加東市ホームページ内）

URL <http://www.city.kato.lg.jp>
ホーム→くらしの情報→乳児・幼児→加東市児童館

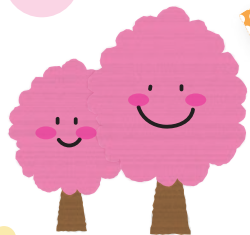
加東市
公式LINE



加東市児童館からの
お知らせ



社児童館「やしろこどものいえ」



ハスで有名な平池公園の豊かな自然の中にあります。

屋外にある「わんぱく広場」には、砂場や小さなお子さんも安全に遊べる複合遊具があります。



工作室や図書室がある
「つくろう棟」



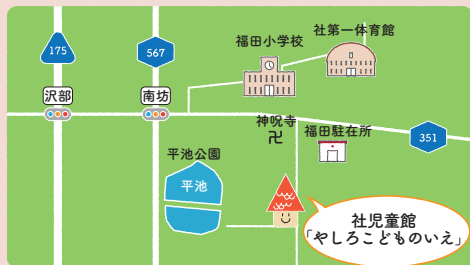
講演・イベント会場にも使われる
多目的室や授乳室を備えた
「わくわく棟」

遊戯室や食堂などを備えた
「あそぼう棟」



アクセス

〒 673-1423
兵庫県加東市東古瀬 477 番地 1
TEL・FAX 0795-42-8543



滝野児童館(きらら)

県立播磨中央公園からすぐにアクセスできる
滝野図書館と同じ高台にあります。



1階は開放的な
プレイルーム

天気の良い日は
芝生で遊ぼう！



2階は講演やひろば活動等
に使われる学習室・ボラン
ティア室

アクセス

〒 679-0212
兵庫県加東市下滝野 1369 番地 2
TEL・FAX 0795-48-0765



東条鯉こいランド

(加東市南山活性化支援施設Mina-Kuru内)

道の駅とうじょうの向かい
ミナクル内にあります。



いろいろな楽しい
ひろば活動をしています。



緑いっぱいの中庭



アクセス

〒 673-1341
兵庫県加東市南山一丁目 4 番地 2
(加東市南山活性化支援施設 Mina-Kuru 内)
TEL 0795-20-6245
FAX 0795-20-6246

