

第 6 9 号議案

令和元年度加東市一般会計補正予算（第 4 号）

令和元年度加東市の一般会計の補正予算（第 4 号）は、次に定めるところによる。

（歳入歳出予算の補正）

第 1 条 歳入歳出予算の総額に、歳入歳出それぞれ 3 8, 0 4 1 千円を追加し、歳入歳出予算の総額を歳入歳出それぞれ 1 9, 4 2 9, 4 5 2 千円とする。

2 歳入歳出予算の補正の款項の区分及び当該区分ごとの金額並びに補正後の歳入歳出予算の金額は、「第 1 表 歳入歳出予算補正」による。

（繰越明許費）

第 2 条 地方自治法（昭和 2 2 年法律第 6 7 号）第 2 1 3 条第 1 項の規定により翌年度に繰り越して使用することができる経費は、「第 2 表 繰越明許費」による。

令和元年 1 2 月 2 日提出

加東市長 安 田 正 義

第 1 表 歳入歳出予算補正

歳 入

(単位 千円)

款	項
16 国 庫 支 出 金	
	1 国 庫 負 担 金
	2 国 庫 補 助 金
17 県 支 出 金	
	1 県 負 担 金
	2 県 補 助 金
	3 県 委 託 金
18 財 産 収 入	
	1 財 産 運 用 収 入
19 寄 附 金	
	1 寄 附 金
22 諸 収 入	
	6 雑 入
歳 入 合 計	

補 正 前 の 額	補 正 額	計
2,174,567	14,797	2,189,364
1,687,158	12,625	1,699,783
478,783	2,172	480,955
1,540,986	△1,043	1,539,943
789,768	5,054	794,822
640,810	8,081	648,891
110,408	△14,178	96,230
74,337	320	74,657
47,871	320	48,191
40,300	21,000	61,300
40,300	21,000	61,300
479,846	2,967	482,813
428,120	2,967	431,087
19,391,411	38,041	19,429,452

歳 出

(単位 千円)

款	項
1 議 会 費	
	1 議 会 費
2 総 務 費	
	1 総 務 管 理 費
	2 徴 税 費
	3 戸 籍 住 民 基 本 台 帳 費
	4 選 挙 費
	5 統 計 調 査 費
	6 監 査 委 員 費
3 民 生 費	
	1 社 会 福 祉 費

補 正 前 の 額	補 正 額	計
165,335	169	165,504
165,335	169	165,504
2,449,594	2,877	2,452,471
2,014,501	14,769	2,029,270
301,784	1,986	303,770
60,441	155	60,596
48,569	△14,535	34,034
7,123	421	7,544
17,176	81	17,257
6,256,371	26,426	6,282,797
2,779,126	26,284	2,805,410

款	項
	2 児 童 福 祉 費
	3 生 活 保 護 費
4 衛 生 費	
	1 保 健 衛 生 費
	2 清 掃 費
6 農 林 水 産 業 費	
	1 農 業 費
7 商 工 費	
	1 商 工 費
8 土 木 費	
	1 土 木 管 理 費
	2 道 路 橋 梁 費
	4 都 市 計 画 費
	5 住 宅 費
9 消 防 費	
	1 消 防 費
10 教 育 費	
	1 教 育 総 務 費
	2 小 学 校 費
	3 中 学 校 費
	5 社 会 教 育 費
	6 保 健 体 育 費
14 予 備 費	
	1 予 備 費
歳 出 合 計	

(単位 千円)

補 正 前 の 額	補 正 額	計
3,120,245	5,260	3,125,505
357,000	△5,118	351,882
1,335,107	△15,963	1,319,144
998,512	△12,041	986,471
336,595	△3,922	332,673
694,125	7,463	701,588
685,568	7,463	693,031
483,816	1,012	484,828
483,816	1,012	484,828
2,509,207	△2,273	2,506,934
68,954	△136	68,818
821,959	△147	821,812
1,399,996	△2,082	1,397,914
199,009	92	199,101
1,041,629	4,226	1,045,855
1,041,629	4,226	1,045,855
2,303,620	20,648	2,324,268
528,926	1,186	530,112
412,500	13,923	426,423
216,033	326	216,359
706,743	3,438	710,181
439,418	1,775	441,193
43,818	△6,544	37,274
43,818	△6,544	37,274
19,391,411	38,041	19,429,452

第 2 表 繰越明許費

(単位 千円)

款	項	事業名	金額
8 土木費	1 土木管理費	建設一般事務事業	7,730

令和元年度

加東市一般会計補正予算（第4号）説明書

歳入歳出補正予算（第 4 号）事項別明細書

1 総括

（歳入）

（単位 千円）

款	補正前の額	補正額	計
16 国庫支出金	2,174,567	14,797	2,189,364
17 県支出金	1,540,986	△1,043	1,539,943
18 財産収入	74,337	320	74,657
19 寄附金	40,300	21,000	61,300
22 諸収入	479,846	2,967	482,813
歳入合計	19,391,411	38,041	19,429,452

(歳 出)

款	補正前の額	補正額	計
1 議会費	165,335	169	165,504
2 総務費	2,449,594	2,877	2,452,471
3 民生費	6,256,371	26,426	6,282,797
4 衛生費	1,335,107	△15,963	1,319,144
6 農林水産業費	694,125	7,463	701,588
7 商工費	483,816	1,012	484,828
8 土木費	2,509,207	△2,273	2,506,934
9 消防費	1,041,629	4,226	1,045,855
10 教育費	2,303,620	20,648	2,324,268
14 予備費	43,818	△6,544	37,274
歳出合計	19,391,411	38,041	19,429,452

(単位 千円)

補正額の財源内訳			
特 定 財 源			一 般 財 源
国 県 支 出 金	地 方 債	そ の 他	
0	0	0	169
△14,178	0	260	16,795
22,926	0	△78	3,578
0	0	719	△16,682
4,220	0	△1,359	4,602
786	0	0	226
0	0	60	△2,333
0	0	3,685	541
0	0	0	20,648
0	0	0	△6,544
13,754	0	3,287	21,000

2 歳 入

(款) 16 国庫支出金

(項) 1 国庫負担金

目	補正前の額	補正額	計
1 民生費国庫負担金	1,665,133	12,625	1,677,758
計	1,687,158	12,625	1,699,783

(款) 16 国庫支出金

(項) 2 国庫補助金

2 民生費国庫補助金	86,387	1,386	87,773
4 商工費国庫補助金	59,837	786	60,623
計	478,783	2,172	480,955

(款) 17 県支出金

(項) 1 県負担金

2 民生費県負担金	779,030	5,054	784,084
計	789,768	5,054	794,822

(款) 17 県支出金

(項) 2 県補助金

2 民生費県補助金	219,790	3,861	223,651
5 農林水産業費県補助金	307,417	4,220	311,637
計	640,810	8,081	648,891

(款) 17 県支出金

(項) 3 県委託金

1 総務費県委託金	99,109	△14,178	84,931
計	110,408	△14,178	96,230

(単位 千円)

節		説明
区分	金額	
3 障害者福祉費負担金	10,108	・自立支援給付費等国庫負担金 10,108
4 児童福祉費負担金	2,517	・児童扶養手当給付費負担金 2,517

3 障害者福祉費補助金	1,386	・地域生活支援事業国庫補助金 1,386
2 商工振興費補助金	786	・プレミアム付商品券事業事務費補助金 786

4 障害者福祉費負担金	5,054	・自立支援給付費等県費負担金 5,054

3 児童福祉費補助金	3,078	・ひょうご保育料軽減事業補助金 3,078
4 障害者福祉費補助金	783	・グループホーム等新規開設サポート事業補助金 90 ・地域生活支援事業県費補助金 693
1 農業費補助金	4,220	・環境保全型農業直接支払交付金 325 ・新規就農者確保事業補助金 1,500 ・条件不利農地集積奨励事業補助金 496 ・法人化促進総合対策事業補助金 1,899

2 選挙費委託金	△14,599	・参議院議員通常選挙事務費交付金 △4,002 ・県議会議員選挙事務費交付金 △10,597
3 統計調査費委託金	421	・農林業センサス市町交付金 50 ・全国家計構造調査市町交付金 371

(款) 18 財産収入

(項) 1 財産運用収入

目	補正前の額	補正額	計
2 利子及び配当金	37,341	320	37,661
計	47,871	320	48,191

(款) 19 寄附金

(項) 1 寄附金

1 一般寄附金	40,300	21,000	61,300
計	40,300	21,000	61,300

(款) 22 諸収入

(項) 6 雑入

4 雑入	305,816	2,967	308,783
計	428,120	2,967	431,087

(単位 千円)

節		説明
区分	金額	
4 公共施設整備基金利子	260	・公共施設整備基金利子 260
10 土地開発基金利子	60	・土地開発基金利子 60

1 一般寄附金	21,000	・一般寄附金 21,000

2 退職報償金	3,539	・消防団員退職報償金 3,539
3 派遣職員給与費負担金	△572	・小野加東広域事務組合派遣職員分 △1,359 ・北播衛生事務組合派遣職員分 76 ・播磨内陸医務事業組合派遣職員分 643 ・北播磨こども発達支援センター事務組合わかあゆ園派遣職員分 190 ・兵庫県後期高齢者医療広域連合派遣職員分 △268 ・岡山県倉敷市派遣職員分 146

3 歳 出

(款) 1 議会費

(項) 1 議会費

目	補正前の額	補 正 額	計	補 正 額 の 財 源 内 訳			
				特 定 財 源			一般財源
				国県支出金	地 方 債	そ の 他	
1 議 会 費	165,335	169	165,504				169
計	165,335	169	165,504				169

(単位 千円)

節		説 明
区 分	金 額	
2 給 料	18	◎議会給与事業 169
3 職 員 手 当 等	81	2 給料 18 ・一般職給 18
4 共 済 費	70	3 職員手当等 81 ・一般職諸手当 81 ・期末手当 4 ・勤勉手当 77 4 共済費 70 ・一般職共済組合負担金 70

(款) 1 議会費

(項) 1 議会費

(款) 2 総務費

(項) 1 総務管理費

1 一 般 管 理 費	878,696	14,716	893,412				14,716
5 企 画 費	298,447	420	298,867				420
8 交 通 安 全 対 策 費	30,170	330	30,500				330

2 給 料	△963	◎ふるさと納税推進事業 10,960
3 職 員 手 当 等	2,496	12 役務費 1,375 ・手数料 1,375
4 共 済 費	316	13 委託料 9,585 ・ふるさと納税推進事業委託料 9,585
7 賃 金	1,907	◎一般管理給与事業 3,756
12 役 務 費	1,375	2 給料 △963 ・一般職給 △963
13 委 託 料	9,585	3 職員手当等 2,496 ・一般職諸手当 2,496 ・住居手当 32 ・通勤手当 △10 ・期末手当 147 ・勤勉手当 1,112 ・退職手当組合負担金 1,215 4 共済費 316 ・一般職共済組合負担金 316 7 賃金 1,907 ・嘱託員賃金 1,907
9 旅 費	379	◎地方創生事業 420
14 使用料及び賃借料	41	9 旅費 379 ・普通旅費 379 14 使用料及び賃借料 41 ・有料道路通行料 41
2 給 料	18	◎交通安全対策給与事業 330
3 職 員 手 当 等	235	2 給料 18 ・一般職給 18
4 共 済 費	77	3 職員手当等 235 ・一般職諸手当 235 ・時間外勤務手当 181 ・期末手当 4 ・勤勉手当 50 4 共済費 77 ・一般職共済組合負担金 77

(款) 2 総務費

(項) 1 総務管理費

(款) 2 総務費

(項) 1 総務管理費

目	補正前の額	補 正 額	計	補 正 額 の 財 源 内 訳			
				特 定 財 源			一般財源
				国県支出金	地 方 債	そ の 他	
10 有線放送施設費	224,095	5,031	229,126				5,031
11 情報管理費	161,051	△6,593	154,458				△6,593
13 財政管理費	12,102	605	12,707				605
16 公共施設整備基金費	4,850	260	5,110			260	
計	2,014,501	14,769	2,029,270			260	14,509

(款) 2 総務費

(項) 2 徴税費

1 税 務 総 務 費	109,215	1,986	111,201				1,986
計	301,784	1,986	303,770				1,986

(単位 千円)

節		説 明
区 分	金 額	
2 給 料	1,253	◎K C V施設運営事業 4,033
3 職 員 手 当 等	780	13 委託料 3,538
4 共 済 費	179	・番組制作委託料 3,538
7 賃 金	△1,214	18 備品購入費 495
13 委 託 料	3,538	・編集用備品購入費 495
18 備 品 購 入 費	495	◎有線放送給与事業 998
		2 給料 1,253
		・一般職給 1,253
		3 職員手当等 780
		・一般職諸手当 780
		・通勤手当 42
		・時間外勤務手当 218
		・期末手当 267
		・勤勉手当 253
		4 共済費 179
		・一般職共済組合負担金 179
		7 賃金 △1,214
		・嘱託員賃金 △1,214
13 委 託 料	△6,593	◎情報管理事業 △6,593
		13 委託料 △6,593
		・電算処理業務委託料 △6,593
13 委 託 料	605	◎財政管理事業 605
		13 委託料 605
		・電算処理業務委託料 605
25 積 立 金	260	◎公共施設整備基金事業 260
		25 積立金 260
		・公共施設整備基金利子積立金 260

(款) 2 総務費

(項) 1 総務管理費

2 給 料	1,210	◎税務総務給与事業 1,986
3 職 員 手 当 等	561	2 給料 1,210
4 共 済 費	215	・一般職給 1,210
		3 職員手当等 561
		・一般職諸手当 561
		・通勤手当 43
		・期末手当 106
		・勤勉手当 412
		4 共済費 215
		・一般職共済組合負担金 215

(款) 2 総務費

(項) 2 徴税費

(款) 2 総務費

目	補正前の額	補 正 額	計	補 正 額 の 財 源 内 訳			
				特 定 財 源			一般財源
				国県支出金	地 方 債	そ の 他	
1 戸籍住民基本台帳費	60,441	155	60,596				155
計	60,441	155	60,596				155

(項) 3 戸籍住民基本台帳費

(単位 千円)

節		説 明
区 分	金 額	
2 給 料	26	◎戸籍住民基本台帳給与事業 155
3 職 員 手 当 等	51	2 給料 26 ・一般職給 26
4 共 済 費	78	3 職員手当等 51 ・一般職諸手当 51 ・期末手当 6 ・勤勉手当 45
		4 共済費 78 ・一般職共済組合負担金 78

(款) 2 総務費

(項) 3 戸籍住民基本台帳費

(款) 2 総務費

1 選挙管理委員会費	19,683	64	19,747				64
3 参議院議員通常選挙費	17,966	△4,002	13,964	△4,002			

(項) 4 選挙費

2 給 料	18			◎選挙管理委員会給与事業 64
2 給料	18			18
3 職 員 手 当 等	39			・一般職給 18
3 職員手当等	39			39
4 共 済 費	7			・一般職諸手当 39
4 共済費	7			・期末手当 3
4 共済費	7			・勤勉手当 36
4 共済費	7			・一般職共済組合負担金 7
4 共済費	7			7
1 報 酬	△81			◎参議院議員通常選挙事業 △4,002
1 報酬	△81			△81
3 職 員 手 当 等	△1,110			・選挙投票従事者報酬 △81
3 職員手当等	△1,110			△1,110
7 賃 金	△178			・一般職諸手当 △1,110
7 賃金	△178			△1,110
8 報 償 費	△32			・時間外勤務手当 △178
8 報償費	△32			△178
9 旅 費	△2			・アルバイト賃金 △178
9 旅費	△2			△32
11 需 用 費	△723			・謝礼 △32
11 需用費	△723			△2
12 役 務 費	△436			・費用弁償 △1
12 役務費	△436			・普通旅費 △1
13 委 託 料	△77			11 需用費 △723
13 委託料	△77			・消耗品費 △643
14 使用料及び賃借料	△391			・燃料費 △30
14 使用料及び賃借料	△391			・食糧費 △19
18 備 品 購 入 費	△972			・印刷製本費 △31
18 備品購入費	△972			12 役務費 △436
18 備品購入費	△972			・通信運搬費 △347
18 備品購入費	△972			・手数料 △89
18 備品購入費	△972			13 委託料 △77
18 備品購入費	△972			・選挙事務委託料 △77
18 備品購入費	△972			14 使用料及び賃借料 △391
18 備品購入費	△972			・有料道路通行料 △1
18 備品購入費	△972			・駐車料 △5
18 備品購入費	△972			・機械使用料 △80
18 備品購入費	△972			・施設使用料 △305

(款) 2 総務費

(項) 4 選挙費

(款) 2 総務費

(項) 4 選挙費

目	補正前の額	補 正 額	計	補 正 額 の 財 源 内 訳			
				特 定 財 源			一般財源
				国県支出金	地 方 債	そ の 他	
5 県議会議員選挙費	10,920	△10,597	323	△10,597			
計	48,569	△14,535	34,034	△14,599			64

(単位 千円)

節		説 明
区 分	金 額	
		18 備品購入費 △972 ・選挙用備品購入費 △972
1 報 酬	△946	◎県議会議員選挙事業 △10,597 1 報酬 △946 ・選挙投票従事者報酬 △946
3 職 員 手 当 等	△5,994	3 職員手当等 △5,994 ・一般職諸手当 △5,994 ・時間外勤務手当 △5,994
9 旅 費	△4	9 旅費 △4 ・普通旅費 △4
11 需 用 費	△971	11 需用費 △971 ・消耗品費 △500 ・燃料費 △20 ・食糧費 △451
12 役 務 費	△1,070	12 役務費 △1,070 ・通信運搬費 △494 ・手数料 △576
13 委 託 料	△122	13 委託料 △122 ・施設管理委託料 △33 ・警備委託料 △33 ・選挙事務委託料 △89
14 使用料及び賃借料	△572	14 使用料及び賃借料 △572 ・自動車借上料 △13 ・有料道路通行料 △2 ・駐車料 △5 ・機械使用料 △100 ・施設使用料 △452
18 備 品 購 入 費	△918	18 備品購入費 △918 ・選挙用備品購入費 △918

(款) 2 総務費

(項) 4 選挙費

(款) 2 総務費

(項) 5 統計調査費

2 指 定 統 計 費	7,044	421	7,465	421			
-------------	-------	-----	-------	-----	--	--	--

1 報 酬	389	◎農林業センサス 50
7 賃 金		7 賃金 50 ・アルバイト賃金 50
7 賃 金	70	◎全国家計構造調査 371
8 報 償 費	△6	1 報酬 389 ・全国家計構造調査調査員報酬 252 ・全国家計構造調査指導員報酬 137
11 需 用 費	21	3 職員手当等 △46 ・一般職諸手当 △46 ・時間外勤務手当 △46
12 役 務 費	△3	7 賃金 20 ・アルバイト賃金 20
14 使用料及び賃借料	△4	8 報償費 △6 ・謝礼 △6
		11 需用費 21 ・消耗品費 21

(款) 2 総務費

(項) 5 統計調査費

(款) 2 総務費

(項) 5 統計調査費

目	補正前の額	補 正 額	計	補 正 額 の 財 源 内 訳			
				特 定 財 源			一般財源
				国県支出金	地 方 債	そ の 他	
計	7,123	421	7,544	421			

(単位 千円)

節		説 明
区 分	金 額	
		12 役務費 △3 ・通信運搬費 △3 14 使用料及び賃借料 △4 ・有料道路通行料 △1 ・駐車料 △3

(款) 2 総務費

(項) 5 統計調査費

(款) 2 総務費

(項) 6 監査委員費

1 監 査 委 員 費	17,176	81	17,257				81
計	17,176	81	17,257				81

3 職 員 手 当 等	81	◎監査委員給与事業 81 3 職員手当等 81 ・一般職諸手当 81 ・時間外勤務手当 42 ・期末手当 3 ・勤勉手当 36

(款) 2 総務費

(項) 6 監査委員費

(款) 3 民生費

(項) 1 社会福祉費

1 社 会 福 祉 総 務 費	572,266	4,119	576,385			△78	4,197
2 国 民 年 金 事 務 費	11,082	35	11,117				35
3 人 権 啓 発 費	60,204	△1,105	59,099				△1,105

2 給 料	1,916	◎国民健康保険特別会計繰出事業 1,749 28 繰出金 1,749 ・国民健康保険特別会計繰出金 1,749
3 職 員 手 当 等	1,765	
4 共 済 費	627	◎社会福祉総務給与事業 2,370 2 給料 1,916 ・一般職給 1,916 3 職員手当等 1,765 ・一般職諸手当 1,765 ・住居手当 △10 ・通勤手当 △82 ・時間外勤務手当 1,102 ・期末手当 170 ・勤勉手当 585 4 共済費 627 ・一般職共済組合負担金 627 7 賃金 △1,938 ・嘱託員賃金 △1,571 ・アルバイト賃金 △367
28 繰 出 金	1,749	
2 給 料	18	◎国民年金事務給与事業 35 2 給料 18 ・一般職給 18 3 職員手当等 17 ・一般職諸手当 17 ・期末手当 4 ・勤勉手当 13
3 職 員 手 当 等	17	
2 給 料	△1,165	◎人権啓発給与事業 △1,105

(款) 3 民生費

(項) 1 社会福祉費

(款) 3 民生費

(項) 1 社会福祉費

目	補正前の額	補 正 額	計	補 正 額 の 財 源 内 訳			
				特 定 財 源			一般財源
				国県支出金	地 方 債	そ の 他	
5 老 人 福 祉 費	1,244,735	69	1,244,804				69
8 障 害 者 福 祉 費	814,323	23,166	837,489	17,331			5,835
計	2,779,126	26,284	2,805,410	17,331		△78	9,031

(単位 千円)

節		説	明		
区 分	金 額				
3 職 員 手 当 等	91	2 給料	△1,165		
4 共 済 費	△31	・一般職給	△1,165		
		3 職員手当等	91		
		・一般職諸手当	91		
		・扶養手当	△12		
		・住居手当	△17		
		・通勤手当	△26		
		・期末手当	14		
		・勤勉手当	132		
4 共済費	△31				
・一般職共済組合負担金	△31				
2 給 料	15	◎介護保険保険事業特別会計繰出事業	36		
3 職 員 手 当 等	18	28 繰出金	36		
		・介護保険保険事業特別会計繰出金	36		
28 繰 出 金	36	◎老人福祉総務給与と事務事業	33		
		2 給料	15		
		・一般職給	15		
		3 職員手当等	18		
		・一般職諸手当	18		
		・期末手当	3		
		・勤勉手当	15		
		19 負担金、補助及び 交 付 金	180	◎障害者福祉事務事業	180
		19 負担金、補助及び交付金	180		
20 扶 助 費	22,986	・グループホーム新規開設サポート事業補助金	180		
		◎自立支援給付事業	20,217		
		20 扶助費	20,217		
		・障害者自立支援等給付費	20,217		
		◎地域生活支援事業	2,769		
		20 扶助費	2,769		
・居宅生活支援給付費	2,769				

(款) 3 民生費

(項) 1 社会福祉費

(款) 3 民生費

(項) 2 児童福祉費

1 児 童 福 祉 総 務 費	530,317	△2,063	528,254				△2,063
-----------------	---------	--------	---------	--	--	--	--------

2 給 料	△769	◎児童福祉事業	734	13 委託料 734
3 職 員 手 当 等	148	・測量設計等委託料	734	
4 共 済 費	△193	◎児童福祉総務給与事業	△2,797	2 給 料 △769
7 賃 金	△1,983	・一般職給	△769	
13 委 託 料	734	3 職 員 手 当 等	148	・一般職諸手当 148
		・通勤手当	△39	
		・期末手当	22	
		・勤勉手当	165	

(款) 3 民生費

(項) 2 児童福祉費

(款) 3 民生費

(項) 2 児童福祉費

目	補正前の額	補 正 額	計	補 正 額 の 財 源 内 訳			
				特 定 財 源			一般財源
				国県支出金	地 方 債	そ の 他	
3 ひとり親等福祉費	184,750	7,553	192,303	2,517			5,036
4 児童福祉施設費	329,544	△2,077	327,467				△2,077
5 児童館費	43,656	50	43,706				50
6 児童運営費	1,350,912	1,797	1,352,709	3,078			△1,281
計	3,120,245	5,260	3,125,505	5,595			△335

(款) 3 民生費

(項) 3 生活保護費

1 生活保護総務費	60,763	△5,118	55,645				△5,118
-----------	--------	--------	--------	--	--	--	--------

(単位 千円)

節		説 明
区 分	金 額	
		4 共済費 △193 ・一般職共済組合負担金 △193 7 賃金 △1,983 ・アルバイト賃金 △1,983
20 扶 助 費	7,553	◎ひとり親等福祉事業 7,553 20 扶助費 7,553 ・児童扶養手当 7,553
2 給 料	△1,545	◎公立こども園等運営事業 200 18 備品購入費 200 ・施設用備品購入費 200
3 職 員 手 当 等	1,593	
7 賃 金	△2,325	◎児童福祉施設給与事業 △2,277 2 給料 △1,545 ・一般職給 △1,545 3 職員手当等 1,593 ・一般職諸手当 1,593 ・住居手当 △103 ・通勤手当 △47 ・特殊勤務手当 △27 ・時間外勤務手当 1,329 ・期末手当 18 ・勤勉手当 423 7 賃金 △2,325 ・アルバイト賃金 △2,325
18 備 品 購 入 費	200	
18 備 品 購 入 費	50	◎児童館運営事業 50 18 備品購入費 50 ・図書購入費 50
19 負担金、補助及び交 付 金	1,797	◎保育所運営事業 1,797 19 負担金、補助及び交付金 1,797 ・第2子以降保育料軽減補助金 3,309 ・教育無償化保育料軽減補助金 △2,772 ・保育料軽減補助金 1,260

(款) 3 民生費

(項) 2 児童福祉費

2 給料	△3,476			◎生活保護総務給与事業 △5,118
3 職員手当等	△802			2 給料 △3,476 ・一般職給 △3,476 3 職員手当等 △802 ・一般職諸手当 △802 ・通勤手当 △24 ・期末手当 △487 ・勤勉手当 △291 4 共済費 △840 ・一般職共済組合負担金 △840
4 共済費	△840			

(款) 3 民生費

(項) 3 生活保護費

(款) 3 民生費

(項) 3 生活保護費

目	補正前の額	補 正 額	計	補 正 額 の 財 源 内 訳			
				特 定 財 源			一般財源
				国県支出金	地 方 債	そ の 他	
計	357,000	△5,118	351,882				△5,118

(単位 千円)

節		説 明
区 分	金 額	

(款) 3 民生費

(項) 3 生活保護費

(款) 4 衛生費

(項) 1 保健衛生費

1 保 健 衛 生 総 務 費	592,816	△872	591,944			76	△948
3 予 防 費	146,878	△10,817	136,061				△10,817
5 環 境 衛 生 費	34,072	△94	33,978				△94
7 保 健 セ ン タ ー 費	102,114	△258	101,856			643	△901
計	998,512	△12,041	986,471			719	△12,760

2 給 料	66	◎保健衛生事務 19 負担金、補助及び交付金 ・播磨内陸医務事業組合負担金	△253 △253 △253
3 職 員 手 当 等	146		
4 共 済 費	△831	◎保健衛生総務給与事務事業 2 給料 ・一般職給 3 職員手当等 ・一般職諸手当 ・期末手当 ・勤勉手当 4 共済費 ・一般職共済組合負担金	△619 66 66 146 13 133 △831 △831
13 委 託 料	△10,817	◎感染症予防事業 13 委託料 ・予防接種委託料	△10,817 △10,817 △10,817
19 負 担 金、補 助 及 び 交 付 金	△94	◎斎場運営事業 19 負担金、補助及び交付金 ・小野加東広域事務組合負担金(湧水苑)	△94 △94 △94
2 給 料	△335	◎保健センター給与事業 2 給料 ・一般職給 3 職員手当等 ・一般職諸手当 ・住居手当 ・通勤手当 ・期末手当 ・勤勉手当 4 共済費 ・一般職共済組合負担金	△258 △335 △335 171 171 △45 △12 10 218 △94 △94
3 職 員 手 当 等	171		
4 共 済 費	△94		

(款) 4 衛生費

(項) 1 保健衛生費

(款) 4 衛生費

(項) 2 清掃費

2 じ ん 芥 処 理 費	250,656	△3,922	246,734				△3,922
---------------	---------	--------	---------	--	--	--	--------

3 職 員 手 当 等	17	◎じん芥処理事業 19 負担金、補助及び交付金 ・小野加東加西環境施設事務組合負担金	△3,942 △3,942 △3,942
4 共 済 費	3		
19 負 担 金、補 助 及 び 交 付 金	△3,942	◎じん芥処理給与事業 3 職員手当等 ・一般職諸手当 ・勤勉手当	20 17 17 17

(款) 4 衛生費

(項) 2 清掃費

(款) 4 衛生費

(項) 2 清掃費

目	補正前の額	補 正 額	計	補 正 額 の 財 源 内 訳			
				特 定 財 源			一般財源
				国県支出金	地 方 債	そ の 他	
計	336,595	△3,922	332,673				△3,922

(単位 千円)

節		明 明
区 分	金 額	
		4 共済費 3 ・一般職共済組合負担金 3

(款) 4 衛生費

(項) 2 清掃費

(款) 6 農林水産業費

(項) 1 農業費

1 農 業 委 員 会 費	27,177	56	27,233				56
2 農 業 総 務 費	153,848	2,364	156,212			△1,359	3,723
3 農 業 振 興 費	78,746	5,043	83,789	4,220			823
計	685,568	7,463	693,031	4,220		△1,359	4,602

2 給 料	18	◎農業委員会給与事業 56 2 給料 18 ・一般職給 18 3 職員手当等 38 ・一般職諸手当 38 ・期末手当 4 ・勤勉手当 34
2 給 料	1,400	◎農業総務給与事業 2,364 2 給料 1,400 ・一般職給 1,400 3 職員手当等 941 ・一般職諸手当 941 ・通勤手当 77 ・期末手当 329 ・勤勉手当 535
3 職 員 手 当 等	941	4 共 済 費 387 ・一般職共済組合負担金 387 7 賃 金 △364 ・アルバイト賃金 △364
4 共 済 費	387	
7 賃 金	△364	
13 委 託 料	601	◎有害鳥獣対策事務 715 13 委託料 601 ・特定外来生物捕獲業務等委託料 601 19 負担金、補助及び交付金 114 ・狩猟期シカ捕獲拡大事業負担金 114
19 負 担 金、補 助 及 び 交 付 金	4,442	◎環境保全型農業直接支払交付金事業 433 19 負担金、補助及び交付金 433 ・環境保全型農業直接支払交付金 433
		◎人・農地問題解決推進事業 1,996 19 負担金、補助及び交付金 1,996 ・農業次世代人材投資資金 1,500 ・条件不利農地集積奨励事業補助金 496
		◎法人化促進総合対策事業 1,899 19 負担金、補助及び交付金 1,899 ・法人化促進総合対策事業補助金 1,899

(款) 6 農林水産業費

(項) 1 農業費

(款) 7 商工費

(項) 1 商工費

目	補正前の額	補 正 額	計	補 正 額 の 財 源 内 訳			
				特 定 財 源			一般財源
				国県支出金	地 方 債	そ の 他	
1 商 工 総 務 費	84,352	226	84,578				226
2 商 工 振 興 費	239,464	786	240,250	786			
計	483,816	1,012	484,828	786			226

(単位 千円)

節		説 明
区 分	金 額	
2 給 料	31	◎商工総務給与事業 226
3 職 員 手 当 等	129	2 給料 31 ・一般職給 31
4 共 済 費	66	3 職員手当等 129 ・一般職諸手当 129 ・期末手当 5 ・勤勉手当 124
		4 共済費 66 ・一般職共済組合負担金 66
3 職 員 手 当 等	786	◎プレミアム付商品券事業 786
		3 職員手当等 786 ・一般職諸手当 786 ・時間外勤務手当 786

(款) 7 商工費

(項) 1 商工費

(款) 8 土木費

(項) 1 土木管理費

1 土 木 総 務 費	68,954	△136	68,818			60	△196
計	68,954	△136	68,818			60	△196

2 給 料	△1,899	◎建設一般事務事業 2,330
3 職 員 手 当 等	△289	13 委託料 2,330 ・道路ネットワーク整備計画策定支援業務委託料 2,330
4 共 済 費	△338	◎土地開発基金事業 60
13 委 託 料	2,330	25 積立金 60 ・土地開発基金利子積立金 60
25 積 立 金	60	◎土木総務給与事業 △2,526
		2 給料 △1,899 ・一般職給 △1,899
		3 職員手当等 △289 ・一般職諸手当 △289 ・通勤手当 △75 ・期末手当 △178 ・勤勉手当 △36
		4 共済費 △338 ・一般職共済組合負担金 △338

(款) 8 土木費

(項) 1 土木管理費

(款) 8 土木費

(項) 2 道路橋梁費

1 道 路 橋 梁 総 務 費	45,798	△147	45,651				△147
-----------------	--------	------	--------	--	--	--	------

2 給 料	18	◎道路橋梁総務給与事業 △147
3 職 員 手 当 等	△165	2 給料 18 ・一般職給 18
		3 職員手当等 △165 ・一般職諸手当 △165 ・時間外勤務手当 △264 ・期末手当 4

(款) 8 土木費

(項) 2 道路橋梁費

(款) 8 土木費

(項) 2 道路橋梁費

目	補正前の額	補 正 額	計	補 正 額 の 財 源 内 訳			
				特 定 財 源			一般財源
				国県支出金	地 方 債	そ の 他	
計	821,959	△147	821,812				△147

(単位 千円)

節		説 明
区 分	金 額	
		・ 勤勉手当 95

(款) 8 土木費

(項) 2 道路橋梁費

(款) 8 土木費

(項) 4 都市計画費

1 都 市 計 画 総 務 費	1,312,844	△2,082	1,310,762				△2,082
計	1,399,996	△2,082	1,397,914				△2,082

2 給 料	△1,224	◎都市計画総務給与事業	△2,082
3 職 員 手 当 等	△407	2 給料	△1,224
		・ 一般職給	△1,224
4 共 済 費	△451	3 職員手当等	△407
		・ 一般職諸手当	△407
		・ 通勤手当	△60
		・ 期末手当	△266
		・ 勤勉手当	△81
		4 共済費	△451
		・ 一般職共済組合負担金	△451

(款) 8 土木費

(項) 4 都市計画費

(款) 8 土木費

(項) 5 住宅費

1 住 宅 管 理 費	199,009	92	199,101				92
計	199,009	92	199,101				92

2 給 料	39	◎市営住宅管理給与事業	92
3 職 員 手 当 等	53	2 給料	39
		・ 一般職給	39
		3 職員手当等	53
		・ 一般職諸手当	53
		・ 期末手当	8
		・ 勤勉手当	45

(款) 8 土木費

(項) 5 住宅費

(款) 9 消防費

(項) 1 消防費

2 非 常 備 消 防 費	92,531	3,539	96,070			3,539	
4 災 害 対 策 費	97,894	687	98,581			146	541

8 報 償 費	3,539	◎非常備消防事業	3,539
		8 報償費	3,539
		・ 消防団員退職報償金	3,539
2 給 料	233	◎災害対策給与事業	687
3 職 員 手 当 等	310	2 給料	233
		・ 一般職給	233
4 共 済 費	144	3 職員手当等	310
		・ 一般職諸手当	310
		・ 時間外勤務手当	235
		・ 期末手当	11
		・ 勤勉手当	64
		4 共済費	144
		・ 一般職共済組合負担金	144

(款) 9 消防費

(項) 1 消防費

(款) 9 消防費				(項) 1 消防費			
目	補正前の額	補 正 額	計	補 正 額 の 財 源 内 訳			
				特 定 財 源			一般財源
				国県支出金	地 方 債	そ の 他	
計	1,041,629	4,226	1,045,855			3,685	541

(款) 10 教育費				(項) 1 教育総務費			
1 教 育 委 員 会 費	219,883	1,186	221,069				1,186
計	528,926	1,186	530,112				1,186

(款) 10 教育費				(項) 2 小学校費			
1 学 校 管 理 費	253,823	10,996	264,819				10,996
2 教 育 振 興 費	158,677	2,927	161,604				2,927
計	412,500	13,923	426,423				13,923

(款) 10 教育費				(項) 3 中学校費			
1 学 校 管 理 費	128,602	326	128,928				326
計	216,033	326	216,359				326

節		説 明
区 分	金 額	

2 給 料	446	◎教育総務給与事業	1,186
3 職 員 手 当 等	777	2 給料	446
4 共 済 費	△37	・一般職給	446
		3 職員手当等	777
		・一般職諸手当	777
		・通勤手当	12
		・期末手当	114
		・勤勉手当	651
		4 共済費	△37
		・特別職共済組合負担金	△1,344
		・一般職共済組合負担金	1,307

7 賃 金	△685	◎小学校管理事務事業	348
13 委 託 料	△2,810	18 備品購入費	348
15 工 事 請 負 費	14,143	・学校管理用備品購入費	348
18 備 品 購 入 費	348	◎小学校施設整備事業	11,333
		13 委託料	△2,810
		・設計監理委託料	△3,800
		・設計委託料	990
		15 工事請負費	14,143
		・小学校施設整備工事	14,143
		◎学校管理給与事業	△685
		7 賃金	△685
		・アルバイト賃金	△685
20 扶 助 費	2,927	◎小学校就学援助事務事業	2,927
		20 扶助費	2,927
		・就学援助費	2,927

7 賃 金	326	◎学校管理給与事業	326
		7 賃金	326
		・アルバイト賃金	326

(款) 10 教育費

(項) 5 社会教育費

目	補正前の額	補 正 額	計	補 正 額 の 財 源 内 訳			
				特 定 財 源			一般財源
				国県支出金	地 方 債	そ の 他	
1 社 会 教 育 総 務 費	128,769	787	129,556				787
5 公 民 館 費	21,816	2,406	24,222				2,406
6 資 料 館 費	3,610	435	4,045				435
9 図 書 館 費	243,997	△190	243,807				△190
計	706,743	3,438	710,181				3,438

(単位 千円)

節		説 明
区 分	金 額	
2 給 料	85	◎社会教育総務給与事業 787
3 職 員 手 当 等	702	2 給料 85 ・一般職給 85 3 職員手当等 702 ・一般職諸手当 702 ・時間外勤務手当 459 ・期末手当 20 ・勤勉手当 223
11 需 用 費	2,406	◎公民館維持管理事業 2,406 11 需用費 2,406 ・光熱水費 2,406
11 需 用 費	435	◎資料館事業 435 11 需用費 435 ・修繕料 435
3 職 員 手 当 等	△234	◎図書館給与事業 △190 3 職員手当等 △234 ・一般職諸手当 △234 ・時間外勤務手当 △398 ・期末手当 41 ・勤勉手当 123
4 共 済 費	44	4 共済費 44 ・一般職共済組合負担金 44

(款) 10 教育費

(項) 5 社会教育費

(款) 10 教育費

(項) 6 保健体育費

1 社 会 体 育 総 務 費	13,027	611	13,638				611
2 体 育 施 設 費	158,349	1,092	159,441				1,092
4 給 食 施 設 費	111,271	72	111,343				72

19 負 担 金、補 助 及 び 交 付 金	611	◎社会体育総務事務事業 611 19 負担金、補助及び交付金 611 ・東京2020オリンピック聖火リレー加東市実行委員会補助金 611
2 給 料	21	◎体育施設管理事業 1,293 15 工事請負費 1,293 ・体育施設整備工事 1,293
3 職 員 手 当 等	58	
4 共 済 費	11	◎体育施設管理給与事業 △201 2 給料 21 ・一般職給 21
7 賃 金	△291	3 職員手当等 58 ・一般職諸手当 58 ・期末手当 6 ・勤勉手当 52
15 工 事 請 負 費	1,293	4 共済費 11 ・一般職共済組合負担金 11 7 賃金 △291 ・アルバイト賃金 △291
3 職 員 手 当 等	38	◎給食施設給与事業 72

(款) 10 教育費

(項) 6 保健体育費

(款) 10 教育費

(項) 6 保健体育費

目	補正前の額	補 正 額	計	補 正 額 の 財 源 内 訳			
				特 定 財 源			一般財源
				国県支出金	地 方 債	そ の 他	
計	439,418	1,775	441,193				1,775

(款) 14 予備費

(項) 1 予備費

1 予 備 費	43,818	△6,544	37,274				△6,544
計	43,818	△6,544	37,274				△6,544

(単位 千円)

節		説 明
区 分	金 額	
4 共 済 費	34	3 職員手当等 38 ・一般職諸手当 38 ・勤勉手当 34 4 共済費 34 ・一般職共済組合負担金 34

(款) 10 教育費

(項) 6 保健体育費

98 予 備 費	△6,544	◎予備費 △6,544 98 予備費 △6,544 ・予備費 △6,544

(款) 14 予備費

(項) 1 予備費

給 与 費 明 細 書

1 特別職

区 分		職員数 (人)	給 与 費						共 済 費 (千円)	合 計 (千円)	備 考
			報 酬 (千円)	給 料 (千円)	期末手当 (千円)	期末手当 年間支給率 (月分)	その他の 手 当 (千円)	計 (千円)			
補正後	長 等	3		28,200	12,027	4.45	8,460	48,687	5,078	53,765	
	議 員	16	68,760		25,499	4.45		94,259		94,259	
	そ の 他 の 特 別 職	1,993	80,167					80,167		80,167	
	計	2,012	148,927	28,200	37,526		8,460	223,113	5,078	228,191	
補正前	長 等	3		28,200	12,027	4.45	8,460	48,687	6,422	55,109	
	議 員	16	68,760		25,499	4.45		94,259		94,259	
	そ の 他 の 特 別 職	2,087	80,805					80,805		80,805	
	計	2,106	149,565	28,200	37,526		8,460	223,751	6,422	230,173	
比 較	長 等	0		0	0	0.0	0	0	△ 1,344	△ 1,344	
	議 員	0	0		0	0.0		0	0	0	
	そ の 他 の 特 別 職	△ 94	△ 638					△ 638		△ 638	
	計	△ 94	△ 638	0	0		0	△ 638	△ 1,344	△ 1,982	

2 一般職

(1) 総括

区 分	職 員 数 (人)	給 与 費				共 済 費 (千円)	合 計 (千円)	備 考
		報 酬 (千円)	給 料 (千円)	職員手当 (千円)	計 (千円)			
補正後	282		1,006,066	807,907	1,813,973	335,208	2,149,181	
補正前	279		1,010,593	804,832	1,815,425	334,421	2,149,846	
比 較	3		△ 4,527	3,075	△ 1,452	787	△ 665	

職員 手当 の内訳	区 分	管理職 手 当 (千円)	管理職員 特別勤務 手 当 (千円)	扶 養 手 当 (千円)	住 居 手 当 (千円)	通 勤 手 当 (千円)	特殊勤務 手 当 (千円)	時 間 外 勤務手当 (千円)	休日勤務 手 当 (千円)	期末・勤勉 手 当 (千円)	退 職 手 当 (千円)	備考
	補正後	61,056	389	26,697	11,679	17,958	702	102,620		402,938	183,868	
	補正前	61,056	389	26,709	11,822	18,159	729	106,080		397,235	182,653	
	比 較	0	0	△ 12	△ 143	△ 201	△ 27	△ 3,460		5,703	1,215	

(2) 給料及び職員手当の増減額の明細

区 分	増 減 額 (千円)	増 減 事 由 別 内 訳 (千円)		説 明	備 考
給 料	△ 4,527	給与改定に伴う増減分	2,296	人事院勧告による増	
		昇給に伴う増加分			
		その他の増減分	△ 6,823	異動に伴う減	
職員手当	3,075	制度改正に伴う増減分	7,033	人事院勧告による増	
		その他の増減分	△ 3,958	異動に伴う減	

令和元年度

加東市一般会計補正予算（第 4 号）補足説明書

令和元年度加東市一般会計補正予算（第４号）は、人事院勧告に伴う一般職員の給与改定による職員給与等の補正のほか、社小学校及び滝野東小
学校の特別支援教室改修工事などを計上する補正予算を編成いたしました。

補正予算の規模は、３８，０４１千円の増額とし、一般会計の総額を１９，４２９，４５２千円といたします。

歳入予算では、ふるさと納税に係る一般寄附金２１，０００千円を増額するほか、障害者自立支援給付費等国庫負担金の増などにより、国庫支出
金１４，７９７千円を増額、消防団員退職報奨金などにより、諸収入２，９６７千円を増額、県議会議員選挙及び参議院議員通常選挙の県委託金の
確定などにより、県支出金１，０４３千円を減額するなど、合計で３８，０４１千円の増額補正といたします。

歳出予算では、給与改定等に伴う一般職給及び期末・勤勉手当等を補正するほか、障害者自立支援等給付費の増などで民生費２６，４２６千円、
法人化促進総合対策事業補助金や農業次世代人材投資資金などで農林水産業費７，４６３千円、来年度対象児童の増により、教室が不足する見込み
である小学校の特別支援教室改修工事などで教育費２０，６４８千円をそれぞれ増額する一方で、今年度分の風しん予防接種事業対象者の変更によ
る感染症予防事業費の減などにより、衛生費を１５，９６３千円減額し、歳出予算総額の調整として予備費を６，５４４千円減額するなど、合計で
３８，０４１千円の増額補正といたします。

１ 主な歳出補正予算の概要

（単位 千円）

事項別 明細書	事業名	補正額	補正額の財源内訳				補正概要
			国県支出金	地方債	その他	一般財源	
P18～19	障害者福祉事務事業	180	90			90	市内に新規開設された障害者グループホームに対し、初期経費の助成として、入居者が共同で利用 する備品の購入費の一部を補助します。 （補助率2/3、事業費上限270千円） 財源：県補助金【グループホーム等新規開設サ ポート事業補助金】90千円（補助率1/3）

事項別 明細書	事業名	補正額	補正額の財源内訳				補正概要
			国県支出金	地方債	その他	一般財源	
P20～21	保育所運営事業	1,797	3,078			△ 1,281	第2子以降保育料軽減補助金について、10月1日から第2子、第3子以降の補助額を引き上げ、また、新たに3歳未満児の第1子も補助対象とし、子育て世帯の負担軽減を図ります。 財源：県補助金【ひょうご保育料軽減事業補助金】（補助率：第1子・第2子1/2、第3子以降10/10）＜資料No.1＞ その他、市独自で実施している教育無償化保育料軽減補助金については、こども園・保育所の入所実績見込みにより減額します。
P24～25	法人化促進総合対策事業	1,899	1,899			0	法人格を有しない集落営農組織を設立して3年以内の組織であって、新たに主食用米、新規需要米及び加工米を経営に取り入れる組織に対して、農業機械の整備を支援します。 財源：県補助金【法人化促進総合対策事業補助金】1,899千円（補助率1/3以内、補助上限2,500千円）
P26～27	建設一般事務事業	2,330				2,330	今年度策定中の加東市幹線道路網整備基本計画に併せ、自転車道ネットワーク整備計画を一体的に策定します。
P30～31	小学校施設整備事業	11,333				11,333	社小学校及び滝野東小学校の特別支援教室が来年度の在籍予定児の増により不足する見込みであることから、特別支援教室に間仕切り壁等を設置する改修工事を行います。 また、社小学校及び滝野東小学校普通教室改修工事について、職員で実施設計・施工監理を行ったため、設計監理委託料を減額します。 ＜資料No.2＞

事項別 明細書	事業名	補正額	補正額の財源内訳				補正概要
			国県支出金	地方債	その他	一般財源	
P32～33	社会体育総務事務事業	611				611	東京2020オリンピックの聖火リレーが加東市を通過することに伴い、今年度は事前準備として、警備計画の作成、懸垂幕等の作成による広報活動を東京2020オリンピック聖火リレー加東市実行委員会で行うため、補助金を交付します。

2 繰越明許費の概要

(単位 千円)

款	項	事業名	金額	繰越理由
8 土木費	1 土木管理費	建設一般事務事業	7,730	今年度策定中の加東市幹線道路網整備基本計画に併せ、自転車道ネットワーク整備計画を策定する業務委託を追加することから、加東市幹線道路網整備基本計画策定支援業務の年度内の完了が困難である見込みとなったため。

ひょうご保育料軽減事業について【令和元年10月1日改正】

（ひょうご保育料軽減事業実施要綱の改正に伴う市の対応について）

平成28年度から、県と市による子育て世代に対する支援策として「ひょうご保育料軽減事業（加東市第2子以降の子どもに係る保育料軽減事業）」を行ってきたが、令和元年10月1日から国の幼児教育・保育の無償化政策によって3歳児以上の保育料が全て無料になったことに伴い、無償化の対象とならない0～2歳児の①第2子以降の保育料に対する補助金額を増額するとともに、②第1子の保育料に対する補助金を創設する。

1. 第2子以降保育料軽減事業の拡充

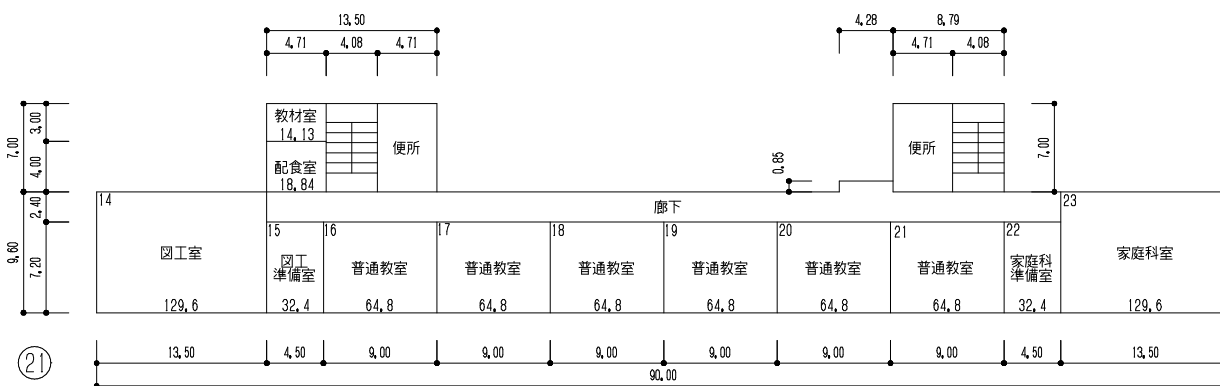
事業の内容		加東市第2子以降の子どもに係る保育料軽減事業	
実施期間		令和元年9月30日まで	令和元年10月1日から
対象児童		年長の者から数えて第2子以降の子ども（ただし、国の特例措置（※1）を受けない者）	同左
所得制限		市町村民税所得割額 155,500 円未満（ひとり親世帯等 169,000 円未満）	同左
第3子以降	補助金の上限額	月額 5,000 円を超える保育料に対し 3歳以上児：5,500 円 3歳未満児：7,000 円	月額 5,000 円を超える保育料に対し 3歳以上児：無料 3歳未満児：保育料月額の 1/2 又は 15,000 円のいずれか低い額
	県・市負担割合	県 10/10	同左
第2子	補助金の上限額	月額 5,000 円を超える保育料に対し 3歳以上児：4,500 円 3歳未満児：6,000 円	月額 5,000 円を超える保育料に対し 3歳以上児：無料 3歳未満児：保育料月額の 1/2 又は 15,000 円のいずれか低い額
	県・市負担割合	県 1/2 市 1/2	同左

（※1）国の保育料算定時の特例措置とは、保育所や幼稚園等に同時入所する兄弟の保育料の算定において、同時入所する兄弟（ただし、幼稚園等の教育利用の場合は、小学校3年生以下の兄弟）の中で第1子は全額、第2子は半額、第3子以降は無料となる。

2. 第1子保育料軽減事業の創設

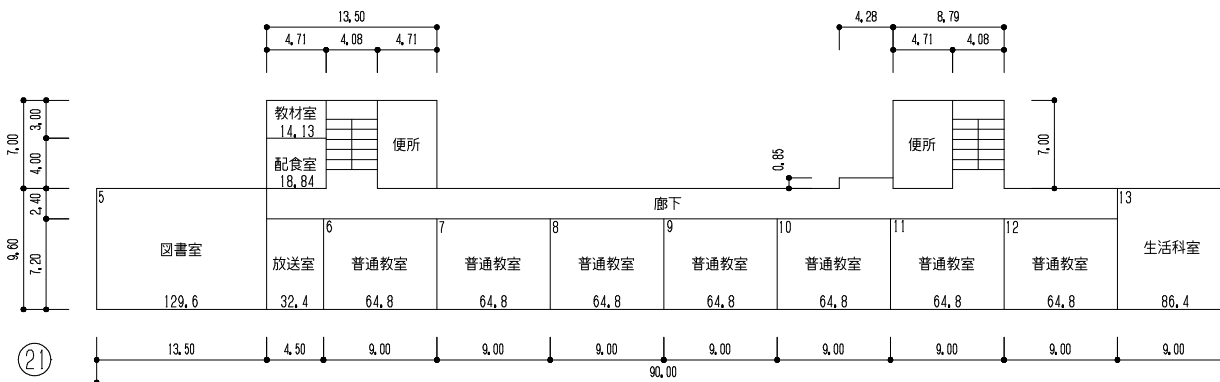
事業の内容	加東市保育料軽減事業	
実施期間	/	令和元年10月1日から
所得制限		市町村民税所得割額 57,700 円未満（ただし、ひとり親世帯等の減免世帯を除く。）
補助金の上限額		月額 5,000 円を超える保育料に対し 3歳以上児：無料 3歳未満児：保育料月額の 1/2 又は 10,000 円のいずれか低い額
県・市負担割合		県 1/2 市 1/2

3 階



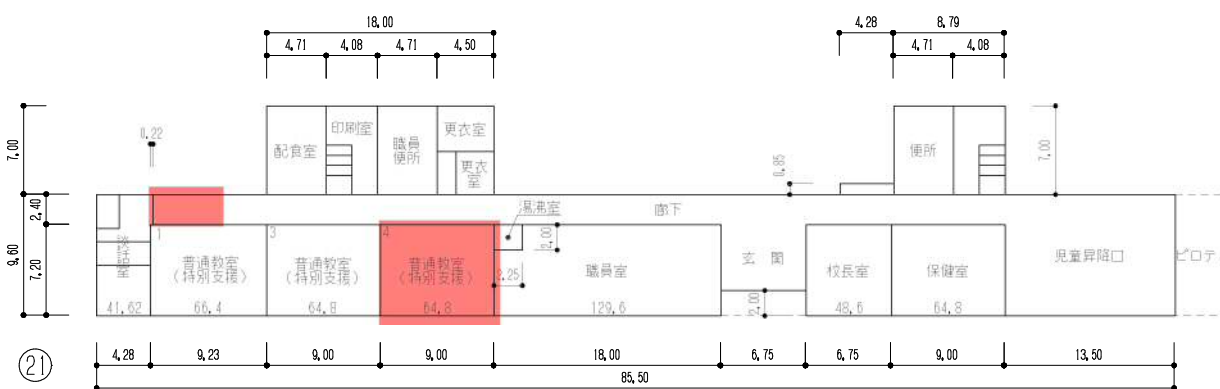
②
屋 階

2 階



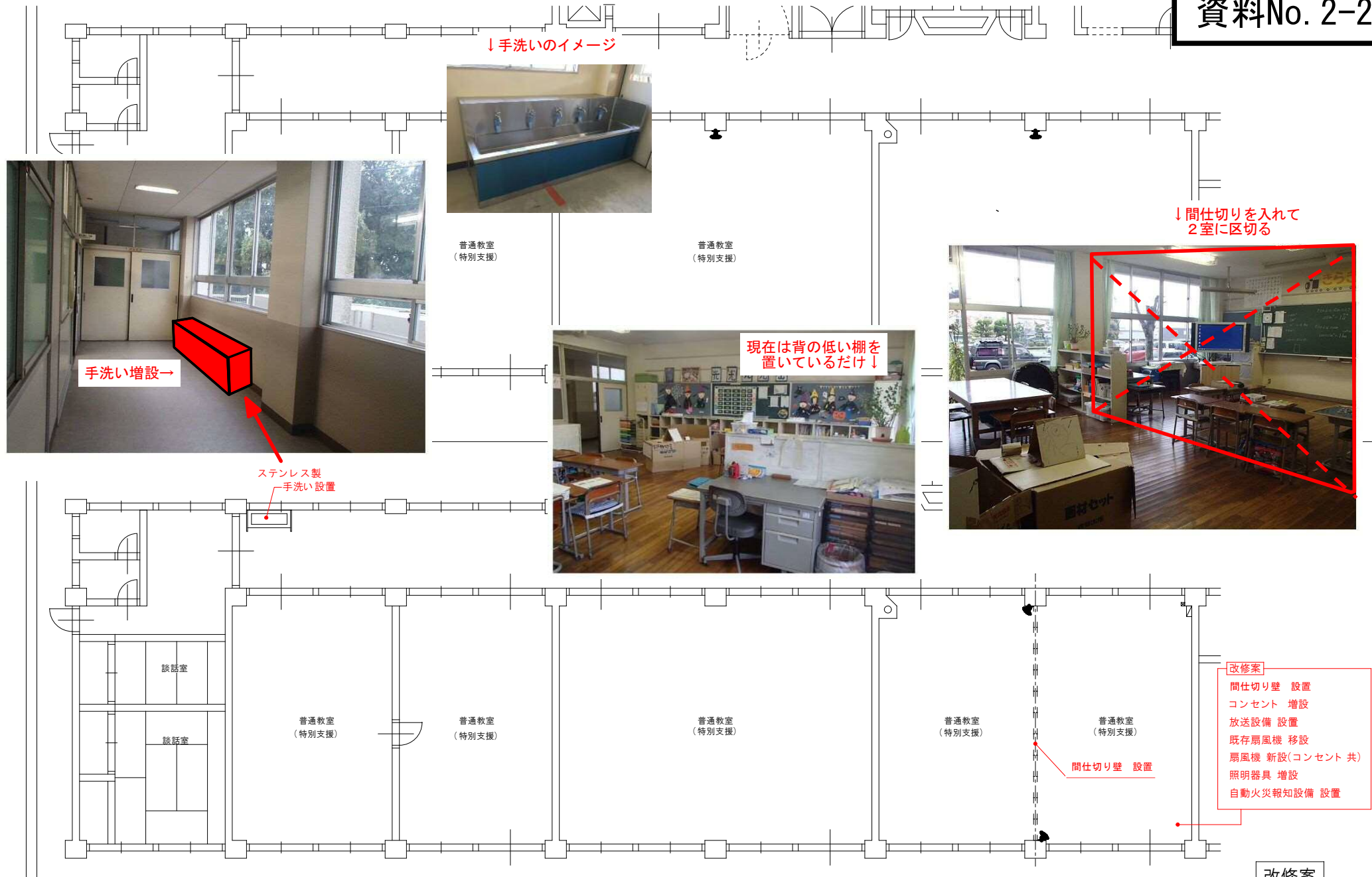
②
便所

1 階

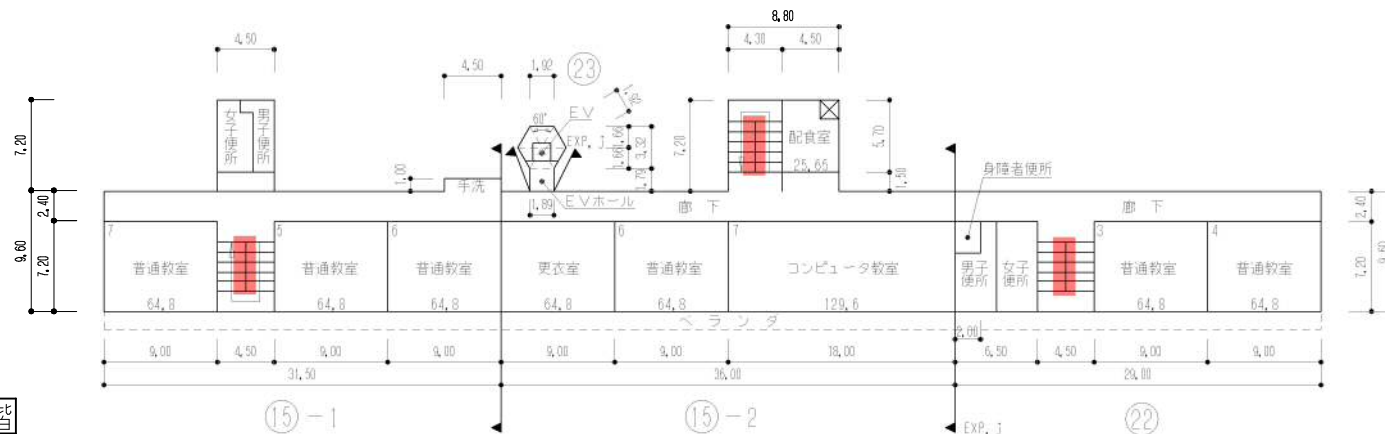


③
倉庫

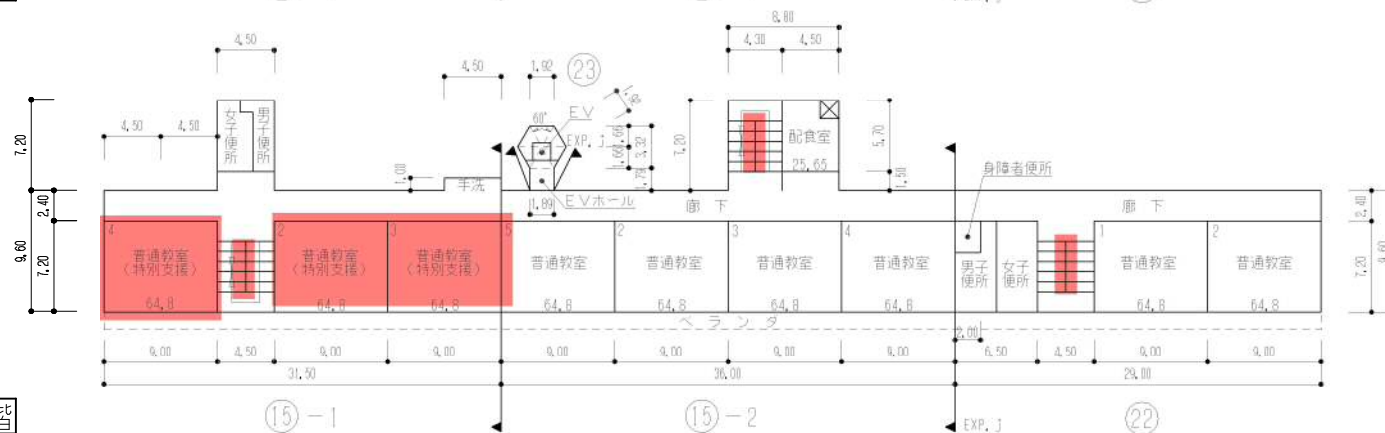
改修工事予定箇所



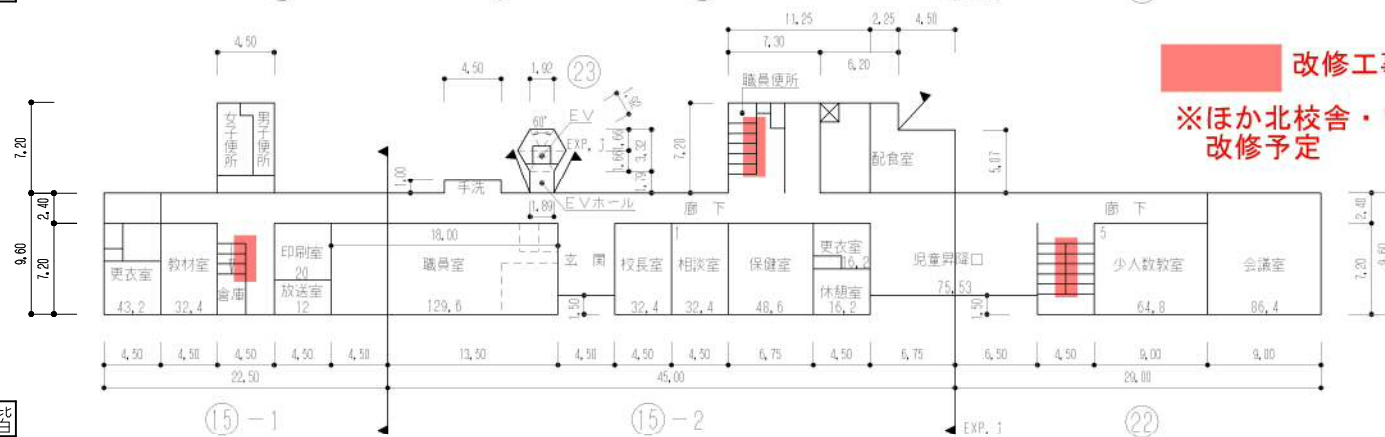
3 階



2 階



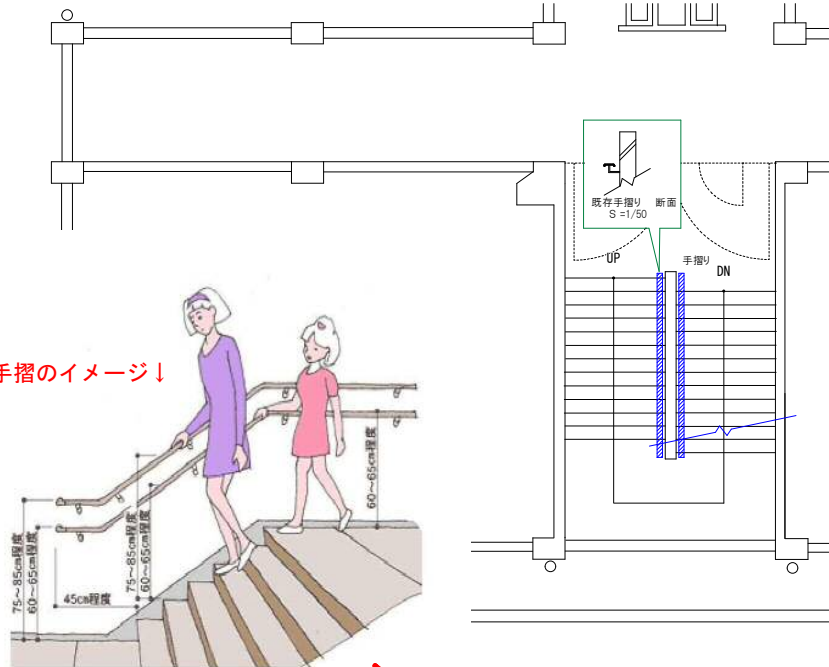
1 階



改修工事予定箇所
 ※ほか北校舎・プール・体育館の階段手摺も改修予定

プール専用付属室 83㎡

2段手摺のイメージ↓



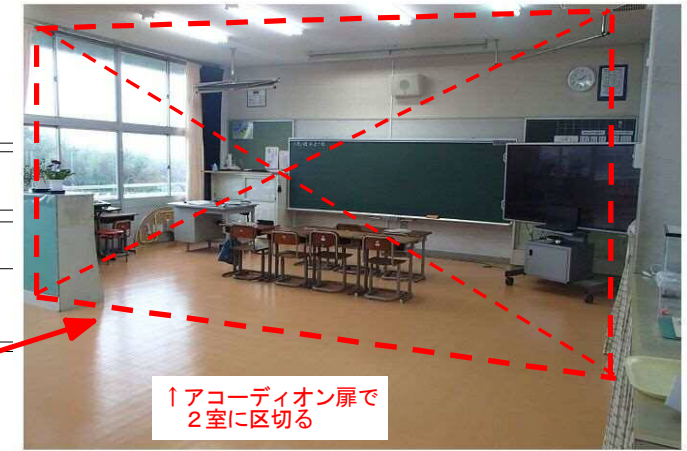
(特別支援) ↑現在は背の低い棚を置いたり、布製カーテンで区切っているだけ



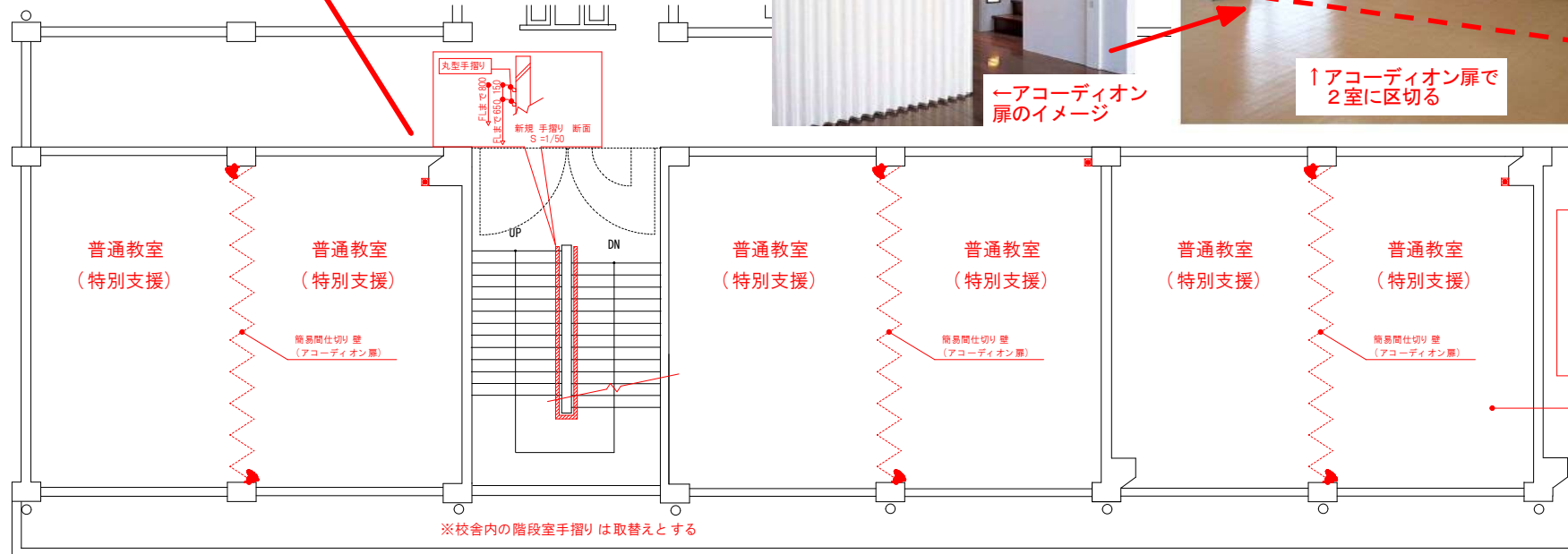
(特別支援)



←アコーディオン扉のイメージ



↑アコーディオン扉で2室に区切る



改修案
アコーディオン扉 設置
コンセント 増設
既存扇風機 移設
扇風機 新設(コンセント 共)
※他2 部屋同様

改修後