

産業厚生常任委員会資料

令和元年12月4日

健康福祉部 健康課

目 次

前立腺がん検診の特定年齢における検診費用の無料化について P 1～3

【参考資料】

まちぐるみ総合健診案内チラシ（案）

前立腺がん検診の特定年齢における検診費用の無料化について

1 前立腺がんについて

前立腺は男性にのみある臓器で、膀胱の下に位置し、尿道の周りを取り囲んでいます。

前立腺がんは、前立腺の細胞が正常な細胞増殖機能を失い、無秩序に自己増殖することにより発症します。早期に発見すれば、治癒することが可能で、多くの場合は、ゆっくりと進行します。

2 加東市における現状と課題

男性のがん部位別罹患数（2016年全国）では、胃 92,691 人（16.4%）、前立腺 89,717 人（15.8%）、肺 83,790 人（14.8%）、肝 28,480 人（5%）となっており、2014年のデータと比較すると、前立腺がんは、4位から2位へと増加しています。また、年齢階層別がん罹患率をみると、60歳以上で大きく増加しています。

加東市における標準化死亡比（SMR）は106.9と兵庫県90.9と比較しても高い状況にあります。

加東市では、女性に対しては、国の施策により子宮頸がん検診、乳がん検診において、特定年齢に無料クーポン券を交付し、検診の費用の全額助成を行っていますが、男性には特有のがん検診に対する特定年齢の無料クーポンの交付はありません。

■令和元年度加東市前立腺がん検診内容

- ・対象者：50歳以上男性
- ・時期：4～5月（まちぐるみ総合健診）
- ・方法：血液検査（血液中のPSA測定）
- ・個人負担金：500円 ※後期高齢者医療保険加入者、生活保護受給者は無料

■加東市前立腺がん検診受診状況

受診者数の推移

		H27年度	H28年度	H29年度	H30年度	R1年度 (H31年度)
受診者数（人）		1,000	1,067	1,003	910	898
特定 年齢	50歳	8	9	7	10	11
	55歳	7	12	9	11	17
	60歳	12	21	12	14	13
	65歳	44	48	36	41	25
	70歳	42	47	59	80	67
	計（人）	113	137	123	156	133

※平成30年度から対象者を20歳以上の男性から50歳以上の男性と変更

3 事業目的

50歳～70歳の5歳刻みの年齢の男性に対し、前立腺がん検診受診にかかる費用を助成することで、新たな受診者を増加させ、前立腺がんの早期発見・早期治療につなげることを目的とします。また、市民への受診啓発や受診促進により、前立腺がんに対する関心が高まるとともに、健康診断の継続受診など市民主体での生涯にわたる健康な生活習慣の定着化を推進します。

4 事業の概要

加東市の住民基本台帳に記録されている50歳、55歳、60歳、65歳、70歳の男性を対象に、前立腺がん検診にかかる費用について全額公費助成を行います。

(1) 前立腺がん検診無料化の内容

- ・対象者：50歳・55歳・60歳・65歳・70歳の男性

■令和2年度事業対象者

対象者（男性）	生年月日
50歳	昭和45年4月2日～昭和46年4月1日
55歳	昭和40年4月2日～昭和41年4月1日
60歳	昭和35年4月2日～昭和36年4月1日
65歳	昭和30年4月2日～昭和31年4月1日
70歳	昭和25年4月2日～昭和26年4月1日

年齢基準日は、2021年4月1日現在

- ・時期：まちぐるみ総合健診
- ・方法：血液検査（血液中のPSA測定）
- ・個人負担金：無料

(2) 経費関係

特定年齢（50歳・55歳・60歳・65歳・70歳）受診者の個人負担金を無料とするため、個人負担金の歳入が減少します。

また、無料化による受診者数増を見込んでいます。

- ・個人負担金@500円×200人＝100,000円分 歳入減の見込み

(3) 事業効果

本事業の実施により、特定年齢の新規受診者が増加することで、特定年齢の前立腺がん検診の受診者数は増加すると予想しています。

5 今後の予定

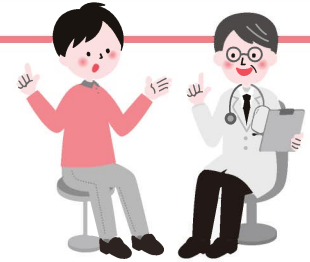
令和2年度加東市まちぐるみ総合健診の案内及び申込書については、20歳以上の全世帯主宛に令和2年1月に郵送します。

事業開始は令和2年度ですが、市民への周知を令和元年度中に実施する予定としています。周知内容は、まちぐるみ総合健診チラシ（案）のとおりです。

年齢基準日は、2020年4月1日現在です。 ※特定(基本)健診については、2020年3月31日現在

がん検診 他

20歳以上の市民の方が対象



ご加入の健康保険の種類に関係なく受けられます。

検診名	検査内容	対象者	受診料金	
胸部検診	胸部エックス線撮影 ※結核検査も兼ねています。 ※アスベスト健診を希望の方は、 健診当日、問診時にお申し出ください。	20歳以上	無 料	
喀痰検診	喀痰細胞診検査 ※希望の方は、検診当日、問診時にお申し出ください。容器をお渡しします。	20歳以上	1,000円	
胃がん検診	バリウムによるエックス線撮影	20歳以上	1,000円	無 料 40歳以上の方で 加東市国民健康 保険加入者
大腸がん検診	検便(2日分)による便潜血反応検査	20歳以上	500円	無 料 後期高齢者医療保険加入者、 生活保護受給者
		40・45・50・55・60・65・70歳	無 料	
肝炎ウイルス検診	血液検査(B型およびC型肝炎ウイルス検査)	40歳以上で今まで肝炎ウイルス検診を受けていない方	800円	無 料 ※対象外で希望の方は、検診当日、問診時にお申し出ください(実費 2,431円)
		40・45・50・55・60・65・70歳	無 料	
前立腺がん検診	血液検査(血液中のPSA測定)	50歳以上の男性	500円	
胃の健康度チェック(ABC検診) ※胃がん検診(バリウム検査)に代わるものではありません。補完的な検査です。	追加(案) (胃がん発症のリスクを判定) 胃の萎縮度(ペプシノゲン検査)とピロリ菌感染の有無(ヘリコバクター・ピロリ検査)を調べます。	50・55・60・65・70歳の男性	無 料	
		20歳以上	2,000円	
骨粗しょう症検診	かかとの骨の骨密度測定	40・45・50・55・60・65・70歳の女性	500円	※対象外で希望の方は、検診当日、問診時にお申し出ください(実費 1,728円)
歯周病検診	歯周ポケット測定、お口の健康チェック	20歳以上	無 料	

※前立腺がんの特定年齢における検診費用の無料化は予定です

■その他、当日のコーナー(申込不要・無料)

子どもの歯科健診

親子で受診を！
子どものむし歯チェックを行います。



タッチパネルで物忘れチェック

パソコンの画面をタッチするだけで、簡単に物忘れがチェックできます。



健康アドバイスコーナー

保健師、栄養士による生活習慣病予防(体重・栄養・睡眠・禁煙等)の個別相談があります。

