

産業厚生常任委員会資料

令和3年1月8日
病院事業部

目 次

加東市病院事業部の業務及び経営状況（令和2年7月～9月）について

1 患者数、利用者数の推移

- (1) 患者数の推移（病院事業）・・・・・・・・・・・・・・・・・・ 1
- (2) 利用者数の推移（介護老人保健施設事業・訪問看護事業）・・・・・・ 3
- (3) その他の業務状況（病院事業）・・・・・・・・・・・・・・・・・・ 6

2 収支状況

- (1) 病院事業・・・・・・・・・・・・・・・・・・・・・・・・・・・・・・ 7
- (2) 介護老人保健施設事業・・・・・・・・・・・・・・・・・・・・・・ 8
- (3) 訪問看護事業・・・・・・・・・・・・・・・・・・・・・・・・・・・・・・ 9

1 患者数、利用者数の推移

(1) 患者数の推移 (病院事業)

【入院患者数】

(単位：人・日)

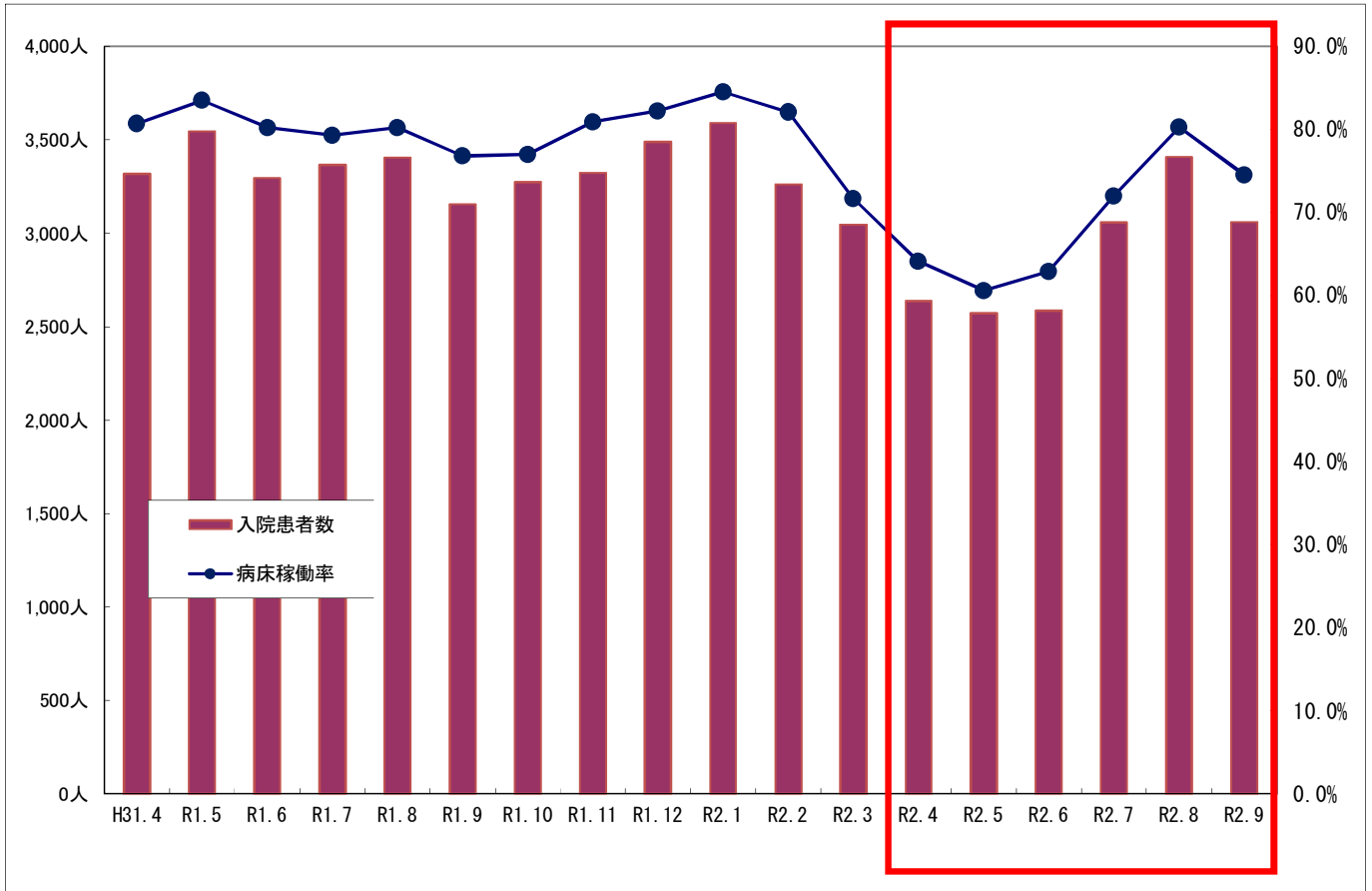
	H31.4	R1.5	R1.6	R1.7	R1.8	R1.9	R1小計	R1.10	R1.11	R1.12	R2.1	R2.2	R2.3	R1合計	R2.4	R2.5	R2.6	R2.7	R2.8	R2.9	R2小計	9月末増減	
神経内科	0	0	0	0	0	0	0	0	0	0	0	0	0	0	0	0	0	0	0	0	0	0	0
呼吸器内科	234	292	241	282	347	257	1,653	202	206	236	248	253	346	3,144	268	184	98	217	143	147	1,057	△596	
消化器内科	758	846	708	749	750	688	4,499	864	820	833	822	737	602	9,177	705	710	635	568	676	689	3,983	△516	
循環器内科	673	747	809	806	803	827	4,665	770	721	702	762	531	511	8,662	585	729	611	618	697	686	3,926	△739	
内科	46	112	170	193	233	182	936	289	296	312	271	267	275	2,646	232	227	214	219	327	297	1,516	580	
小児科	0	0	0	0	0	0	0	0	0	0	0	0	0	0	0	0	0	0	0	0	0	0	0
外科	357	314	272	228	206	156	1,533	180	178	197	309	384	362	3,143	245	125	193	213	210	180	1,166	△367	
整形外科	1,243	1,220	1,048	1,069	1,000	1,023	6,603	899	1,082	1,171	1,152	1,058	911	12,876	596	591	814	1,217	1,353	1,044	5,615	△988	
泌尿器科	7	12	47	39	65	22	192	68	21	38	25	32	38	414	4	7	20	4	3	17	55	△137	
皮膚科	0	0	0	0	0	0	0	0	0	0	0	0	0	0	0	0	0	0	0	0	0	0	0
婦人科	0	2	0	0	0	0	2	0	0	0	0	0	0	2	0	0	0	0	0	0	0	0	△2
眼科	0	0	0	0	0	0	0	0	0	0	0	0	0	0	0	0	0	0	0	0	0	0	0
耳鼻咽喉科	0	0	0	0	0	0	0	0	0	0	0	0	0	0	0	0	0	0	0	0	0	0	0
放射線科	0	0	0	0	0	0	0	0	0	0	0	0	0	0	0	0	0	0	0	0	0	0	0
合計	3,318	3,545	3,295	3,366	3,404	3,155	20,083	3,272	3,324	3,489	3,589	3,262	3,045	40,064	2,635	2,573	2,585	3,056	3,409	3,060	17,318	△2,765	
病床稼働率	診療日数	30	31	30	31	30	183	31	30	31	31	29	31	366	30	31	30	31	31	30	183	0	
	137床	80.7%	83.5%	80.2%	79.3%	80.2%	80.1%	77.0%	80.9%	82.2%	84.5%	82.1%	71.7%	79.9%	64.1%	60.6%	62.9%	72.0%	80.3%	74.5%	69.1%	△11.0%	

【外来患者数】

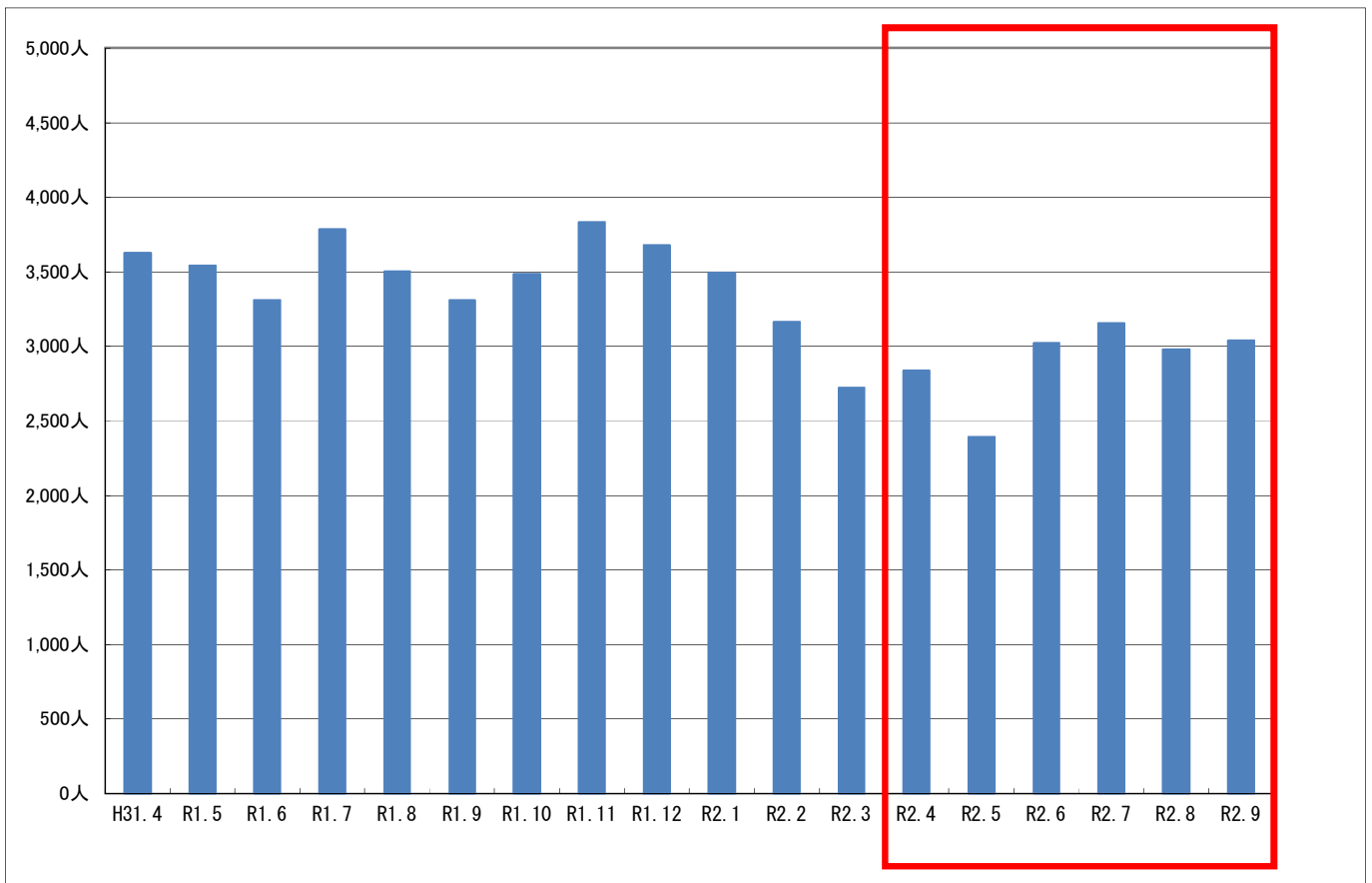
(単位：人)

	H31.4	R1.5	R1.6	R1.7	R1.8	R1.9	R1小計	R1.10	R1.11	R1.12	R2.1	R2.2	R2.3	R1合計	R2.4	R2.5	R2.6	R2.7	R2.8	R2.9	R2小計	9月末増減
神経内科	48	46	54	60	52	45	305	53	44	44	40	44	43	573	48	41	41	42	38	53	263	△42
呼吸器内科	174	154	156	158	156	147	945	138	127	156	178	124	128	1,796	168	109	126	141	171	152	867	△78
消化器内科	701	754	687	807	730	666	4,345	686	673	662	741	596	556	8,259	569	497	552	627	591	602	3,438	△907
循環器内科	330	314	286	346	306	299	1,881	340	292	373	345	263	261	3,755	311	254	287	265	309	242	1,668	△213
内科	362	354	368	417	385	410	2,296	471	928	527	482	405	428	5,537	368	339	428	412	375	403	2,325	29
小児科	322	264	228	231	242	251	1,538	248	313	399	240	221	209	3,168	112	97	147	144	161	150	811	△727
外科	211	180	175	264	229	197	1,256	190	172	188	186	230	126	2,348	155	144	193	214	209	210	1,125	△131
整形外科	1,020	962	921	1,013	967	882	5,765	893	847	874	863	845	646	10,733	709	547	810	880	783	806	4,535	△1,230
泌尿器科	129	131	113	130	118	102	723	115	131	128	135	132	136	1,500	109	115	120	139	97	126	706	△17
皮膚科	50	47	37	39	67	44	284	51	39	32	38	33	21	498	51	40	39	56	42	29	257	△27
婦人科	78	93	95	88	74	65	493	78	69	79	60	72	59	910	50	45	81	67	57	75	375	△118
眼科	134	159	130	176	122	127	848	153	131	143	131	133	69	1,608	153	120	130	115	114	138	770	△78
耳鼻咽喉科	45	48	30	25	31	43	222	38	42	31	28	32	19	412	21	29	36	33	20	33	172	△50
放射線科	23	36	30	30	21	27	167	29	24	39	27	34	17	337	12	14	32	22	13	22	115	△52
合計	3,627	3,542	3,310	3,784	3,500	3,305	21,068	3,483	3,832	3,675	3,494	3,164	2,718	41,434	2,836	2,391	3,022	3,157	2,980	3,041	17,427	△3,641

【月別入院患者数の推移】



【月別外来患者数の推移】



(2) 利用者数の推移

介護老人保健施設事業

【入所者数】

(単位：人・日)

		H31.4	R1.5	R1.6	R1.7	R1.8	R1.9	R1小計	R1.10	R1.11	R1.12	R2.1	R2.2	R2.3	R1合計	R2.4	R2.5	R2.6	R2.7	R2.8	R2.9	R2小計	増減
長期入所	実人数	50	45	47	46	50	47	285	40	35	39	44	49	48	540	46	44	43	40	38	38	249	△36
	延人数	1,220	1,248	1,179	1,300	1,357	1,166	7,470	1,110	907	956	1,148	1,240	1,339	14,170	1,222	1,237	1,119	1,084	1,082	1,027	6,771	△699
短期入所	実人数	11	10	13	10	12	15	71	16	25	22	23	16	12	185	15	11	16	19	13	16	90	19
	延人数	117	141	133	115	140	189	835	225	314	327	296	193	122	2,312	135	126	212	273	164	193	1,103	268
長期＋短期	延人数	1,337	1,389	1,312	1,415	1,497	1,355	8,305	1,335	1,221	1,283	1,444	1,433	1,461	16,482	1,357	1,363	1,331	1,357	1,246	1,220	7,874	△431
	平均利用者	44.6	44.8	43.7	45.6	48.3	45.2	45.4	43.1	40.7	41.4	46.6	49.4	47.1	45.0	45.2	44.0	44.4	43.8	40.2	40.7	43.1	△2.3
入所利用率	営業日数	30	31	30	31	31	30	183	31	30	31	31	29	31	366	30	31	30	31	31	30	183	0
	50床	89.1%	89.6%	87.5%	91.3%	96.6%	90.3%	90.7%	86.1%	81.4%	82.8%	93.2%	98.8%	94.3%	90.1%	90.5%	87.9%	88.7%	87.5%	80.4%	81.3%	86.1%	△4.7%

【通所者数】

(単位：人・日)

		H31.4	R1.5	R1.6	R1.7	R1.8	R1.9	R1小計	R1.10	R1.11	R1.12	R2.1	R2.2	R2.3	R1合計	R2.4	R2.5	R2.6	R2.7	R2.8	R2.9	R2小計	増減
実人数		36	37	36	39	39	38	225	38	40	39	36	37	36	451	31	25	33	30	31	30	180	△45
延人数		253	247	242	292	244	246	1,524	283	272	239	238	221	229	3,006	157	145	218	195	179	181	1,075	△449
平均利用者		12.7	13.0	12.1	13.3	11.6	12.9	12.6	13.5	13.6	12.0	12.5	12.3	10.9	12.5	7.5	8.1	9.9	9.3	9.0	9.1	8.8	△3.8
通所利用率	営業日数	20	19	20	22	21	19	121	21	20	20	19	18	21	240	21	18	22	21	20	20	122	1
	人数利用率	84.3%	86.7%	80.7%	88.5%	77.5%	86.3%	84.0%	89.8%	90.7%	79.7%	83.5%	81.9%	72.7%	83.5%	49.8%	53.7%	66.1%	61.9%	59.7%	60.3%	58.6%	△25.4%

訪問看護事業

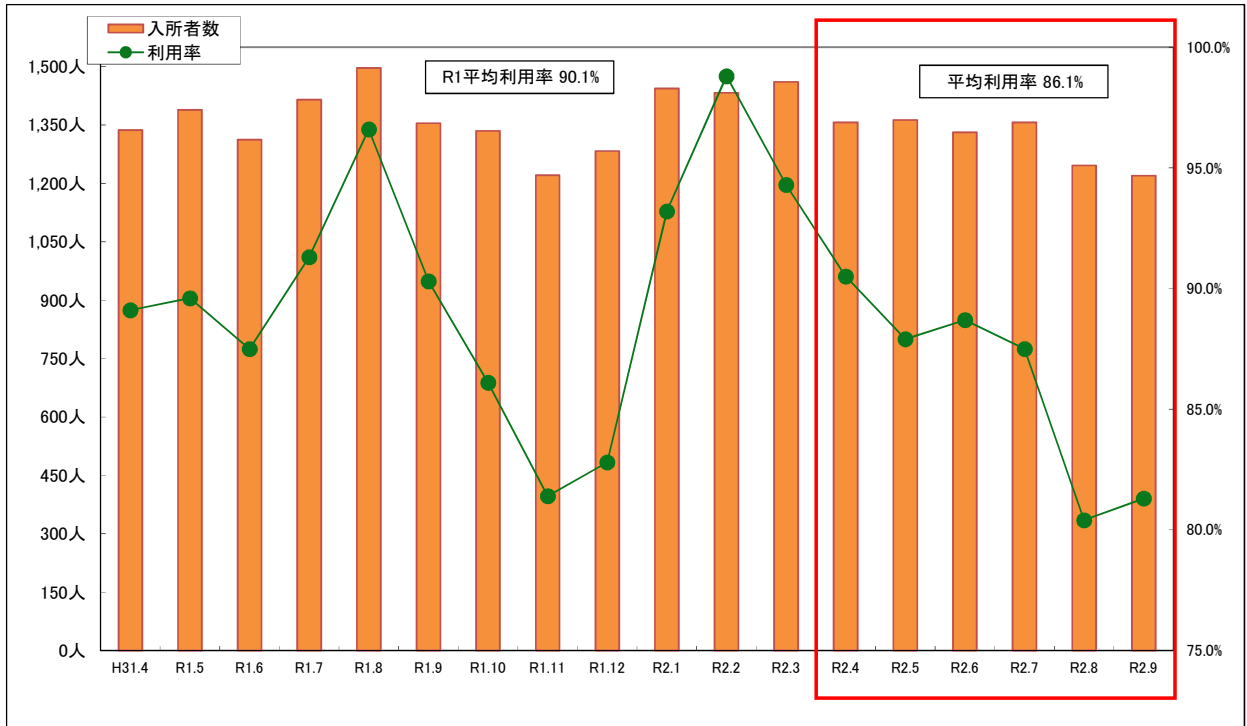
【利用人数・回数】

(単位：人・回)

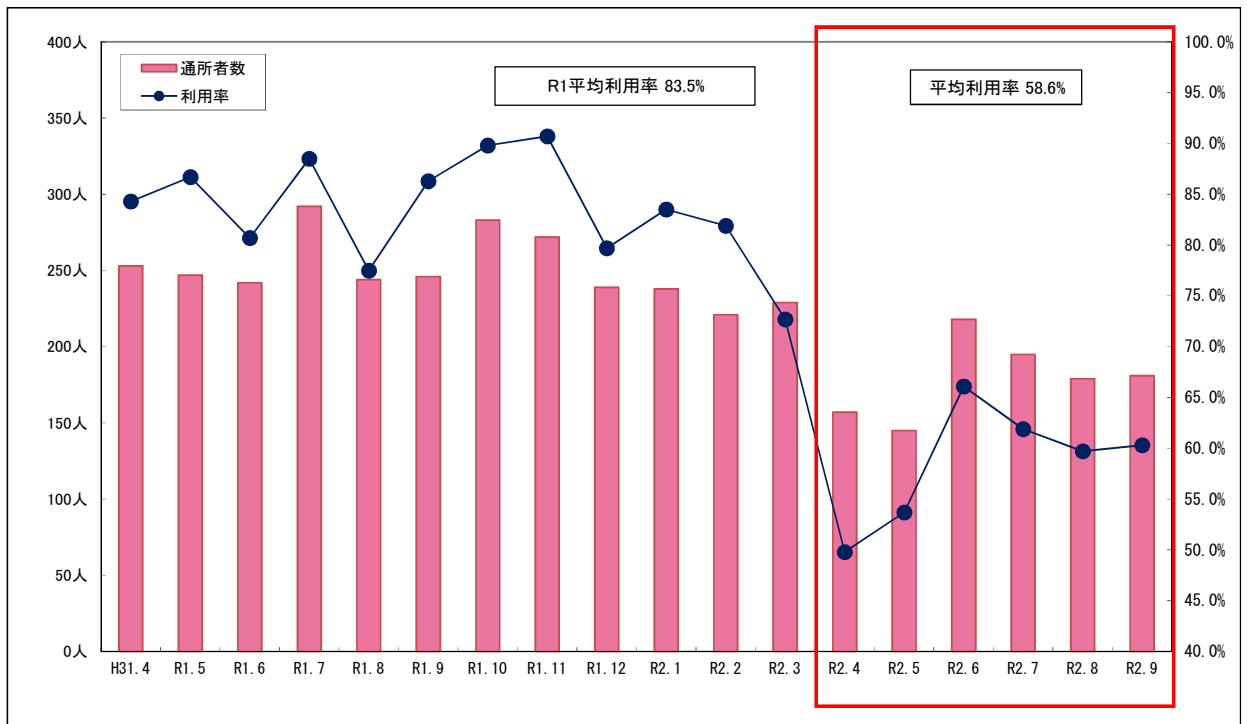
		H31.4	R1.5	R1.6	R1.7	R1.8	R1.9	R1小計	R1.10	R1.11	R1.12	R2.1	R2.2	R2.3	R1合計	R2.4	R2.5	R2.6	R2.7	R2.8	R2.9	R2小計	増減
登録者数		129	127	129	130	130	130	775	127	125	118	119	115	111	1,490	113	115	114	108	114	119	683	△92
実人数	介護保険	81	79	80	80	76	79	475	77	79	77	76	75	73	932	74	71	72	67	66	71	421	△54
	医療保険	18	20	20	20	20	20	118	21	20	18	18	17	17	229	17	19	19	20	23	24	122	4
	定期巡回	14	13	13	13	13	13	79	11	11	12	11	9	12	145	12	13	14	14	13	13	79	0
	合計	113	112	113	113	109	112	672	109	110	107	105	101	102	1,306	103	103	105	101	102	108	622	△50
延訪問回数	介護保険	510	533	516	548	498	506	3,111	543	469	471	476	428	469	5,967	485	409	457	438	379	408	2,576	△535
	医療保険	183	200	181	221	228	178	1,191	184	191	204	190	154	162	2,276	168	188	226	242	263	243	1,330	139
	定期巡回	14	13	13	14	13	13	80	11	11	12	11	10	12	147	12	13	14	14	13	13	79	△1
	合計	707	746	710	783	739	697	4382	738	671	687	677	592	643	8,390	665	610	697	694	655	664	3,985	△397

介護老人保健施設事業

【月別入所者数と利用率の推移】

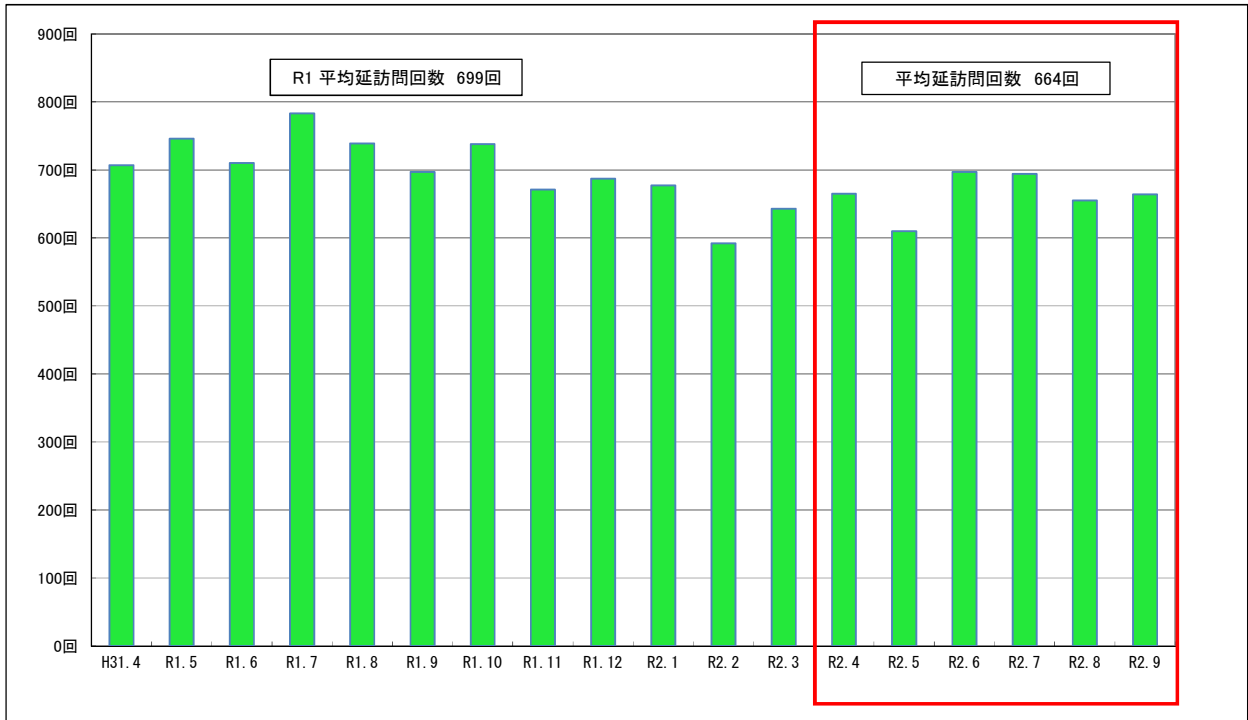


【月別通所者数と利用率の推移】



訪問看護事業

【月別延訪問回数の推移】

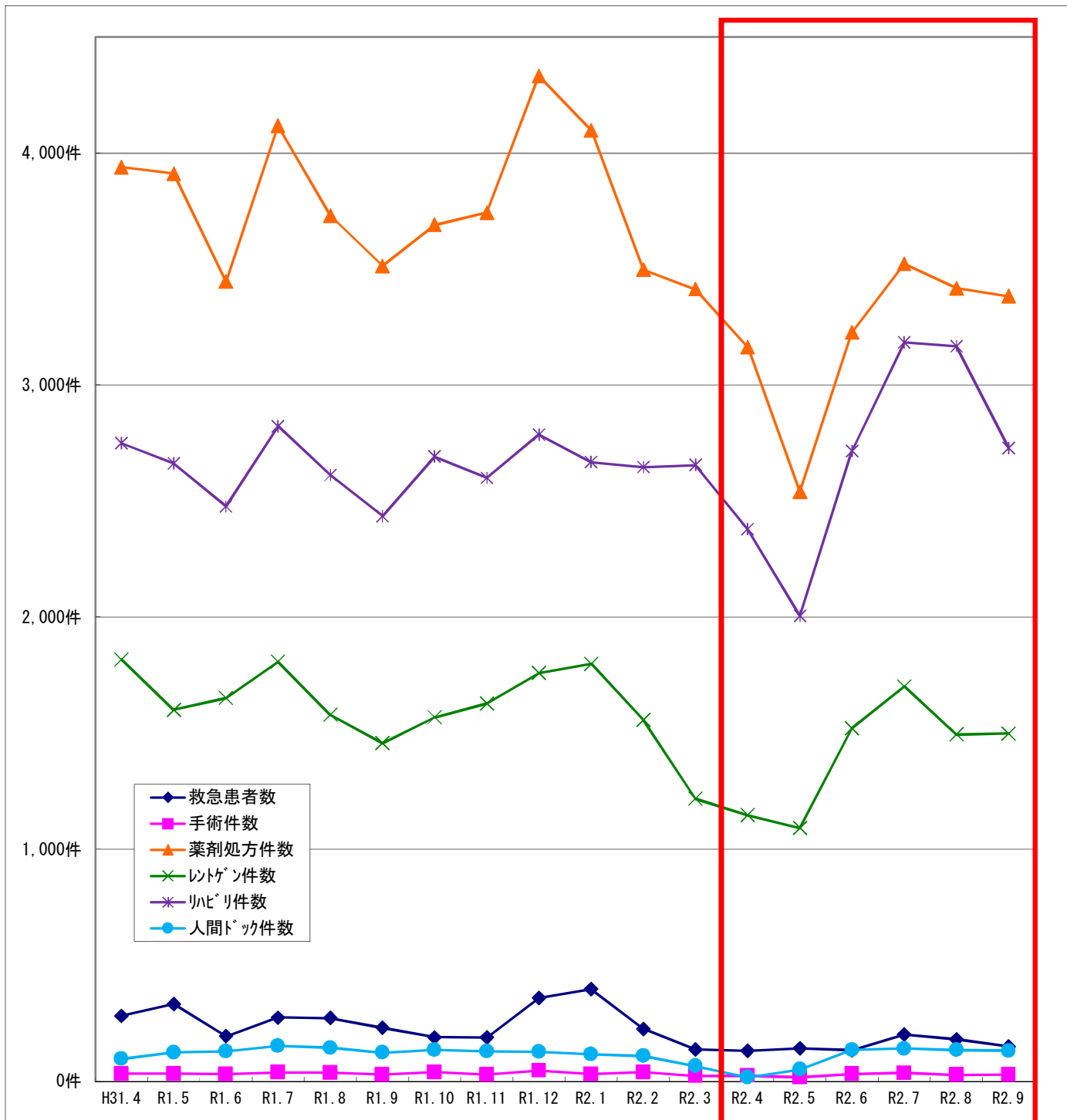


(3) その他の業務状況 (病院事業)

(単位: 人・件)

	H31.4	R1.5	R1.6	R1.7	R1.8	R1.9	R1小計	R1.10	R1.11	R1.12	R2.1	R2.2	R2.3	R1合計	R2.4	R2.5	R2.6	R2.7	R2.8	R2.9	R2小計	9月末増減
救急患者数	282	333	195	275	272	231	1,588	190	189	359	397	226	138	3,087	131	142	134	202	181	150	940	△648
手術件数	33	33	31	39	38	29	203	40	29	46	31	40	23	412	25	18	32	36	28	29	168	△35
〇:外来手術	(14)	(18)	(15)	(26)	(25)	(16)	(114)	(23)	(15)	(29)	(19)	(20)	(12)	(232)	(14)	(9)	(15)	(19)	(12)	(16)	(85)	△29
薬剤処方件数	3,939	3,912	3,446	4,117	3,731	3,514	22,659	3,690	3,744	4,333	4,098	3,498	3,414	45,436	3,164	2,541	3,227	3,523	3,418	3,383	19,256	△3,403
レントゲン件数	1,817	1,601	1,652	1,808	1,580	1,457	9,915	1,569	1,628	1,759	1,800	1,558	1,218	19,447	1,148	1,092	1,522	1,702	1,495	1,499	8,458	△1,457
リハビリ件数	2,750	2,663	2,478	2,823	2,613	2,436	15,763	2,692	2,601	2,787	2,669	2,647	2,656	31,815	2,379	2,006	2,716	3,185	3,168	2,729	16,183	420
人間ドック件数	97	125	130	153	145	124	774	136	130	128	117	110	66	1,461	17	52	136	141	135	132	613	△161

※〇は内数



2 収支状況

(1) 病院事業

【令和2年度収支状況】

(単位：千円)

	医業・介護サービス収益 A				医業・介護サービス費用 B						営業利益 C A - B	医業・介護サービス外収益 D			医業・介護サービス外費用 E	経常利益 F C + D - E	特別利益 G	特別損失 H	純利益 F + G - H
	計	入院収益	外来収益	その他	計	給与費	材料費	経費	減価償却費 資産減耗費	研究 研修費		計	一般会計 補助金	その他					
4月実績	125,641	93,828	28,393	3,420	145,862	96,220	25,195	23,758	0	689	△ 20,221	483	0	483	855	△ 20,593	2	624	△ 21,215
5月実績	265,150	84,575	22,630	157,945	128,655	93,320	11,525	23,580	0	230	136,495	439	0	439	840	136,094	300	2,411	133,983
6月実績	127,656	92,656	30,842	4,158	185,136	140,912	19,217	24,737	0	270	△ 57,480	84,013	83,549	464	844	25,689	5,143	0	30,832
7月実績	144,894	106,403	32,060	6,431	138,780	98,010	18,968	21,703	0	99	6,114	538	0	538	832	5,820	100	0	5,920
8月実績	149,058	110,785	30,878	7,395	141,200	94,940	19,991	26,036	0	233	7,858	41,699	41,223	476	845	48,712	4,137	0	52,849
9月実績	142,668	104,161	30,232	8,275	149,454	105,887	19,038	24,245	0	284	△ 6,786	488	0	488	3,294	△ 9,592	478	105	△ 9,219
10月実績																			
11月実績																			
12月実績																			
1月実績																			
2月実績																			
3月実績																			
決算処理																			
合計	955,067	592,408	175,035	187,624	889,087	629,289	113,934	144,059	0	1,805	65,980	127,660	124,772	2,888	7,510	186,130	10,160	3,140	193,150
R1比較	△ 69,696	△ 71,979	△ 16,522	18,805	△ 12,395	4,640	△ 5,948	△ 10,318	0	△ 769	△ 57,301	△ 57,469	△ 56,930	△ 539	△ 1,335	△ 113,435	8,723	1,346	△ 106,058

【令和元年度収支状況】

(単位：千円)

	医業・介護サービス収益 A				医業・介護サービス費用 B						営業利益 C A - B	医業・介護サービス外収益 D			医業・介護サービス外費用 E	経常利益 F C + D - E	特別利益 G	特別損失 H	純利益 F + G - H
	計	入院収益	外来収益	その他	計	給与費	材料費	経費	減価償却費 資産減耗費	研究 研修費		計	一般会計 補助金	その他					
4月実績	154,316	115,881	32,829	5,606	153,511	94,513	31,693	26,866	0	439	805	597	0	597	1,160	242	1,437	1,501	178
5月実績	280,161	113,357	33,121	133,683	134,590	94,476	13,815	25,770	0	529	145,571	656	0	656	846	145,381	0	12	145,369
6月実績	141,811	104,855	30,996	5,960	181,302	138,900	17,656	24,353	0	393	△ 39,491	90,723	90,230	493	1,150	50,082	0	0	50,082
7月実績	156,073	115,009	34,001	7,063	139,696	96,858	20,140	22,282	0	416	16,377	519	0	519	1,142	15,754	0	141	15,613
8月実績	147,238	108,274	30,883	8,081	135,589	93,821	16,866	24,523	0	379	11,649	92,014	91,472	542	850	102,813	0	0	102,813
9月実績	145,164	107,011	29,727	8,426	156,794	106,081	19,712	30,583	0	418	△ 11,630	620	0	620	3,697	△ 14,707	0	140	△ 14,847
小計	1,024,763	664,387	191,557	168,819	901,482	624,649	119,882	154,377	0	2,574	123,281	185,129	181,702	3,427	8,845	299,565	1,437	1,794	299,208
10月実績	148,930	112,172	31,112	5,646	142,081	98,262	19,877	23,554	0	388	6,849	523	0	523	866	6,506	192	0	6,698
11月実績	149,967	111,397	29,739	8,831	137,164	95,280	20,108	21,367	0	409	12,803	524	0	524	868	12,459	0	0	12,459
12月実績	163,266	121,026	33,457	8,783	289,228	236,535	28,605	23,784	0	304	△ 125,962	734	0	734	913	△ 126,141	30,104	0	△ 96,037
1月実績	158,233	115,604	34,991	7,638	141,447	99,680	17,524	24,072	0	171	16,786	516	0	516	851	16,451	0	0	16,451
2月実績	153,289	116,571	30,069	6,649	145,625	98,430	22,980	23,645	0	570	7,664	499	0	499	856	7,307	0	0	7,307
3月実績	126,738	97,291	22,904	6,543	144,887	98,290	20,514	25,976	0	107	△ 18,149	15,360	13,494	1,866	3,499	△ 6,288	0	48	△ 6,336
決算処理	0	0	0	0	232,885	100,316	△ 3,298	40	135,827	0	△ 232,885	342	0	342	61,781	△ 294,324	48	115	△ 294,391
合計	1,925,186	1,338,448	373,829	212,909	2,134,799	1,451,442	246,192	296,815	135,827	4,523	△ 209,613	203,627	195,196	8,431	78,479	△ 84,465	31,781	1,957	△ 54,641

(2) 介護老人保健施設事業

【令和2年度収支状況】

(金額：千円)

	医業・介護サービス収益 A			医業・介護サービス費用 B						営業利益 C A - B	医業・介護サービス外収益 D			医業・介護サービス外費用 E	経常利益 F C + D - E	特別利益 G	特別損失 H	純利益 F + G - H
	計	介護老人保健施設収益	その他	計	給与費	材料費	経費	減価償却費 資産減耗費	研究 研修費		計	一般会計補助金	その他					
4月実績	17,573	17,570	3	18,025	11,988	1,197	4,840	0	0	△ 452	18	0	18	7	△ 441	0	0	△ 441
5月実績	17,248	17,245	3	18,205	13,044	1,208	3,953	0	0	△ 957	23	0	23	7	△ 941	0	0	△ 941
6月実績	17,610	17,607	3	24,562	18,751	1,454	4,357	0	0	△ 6,952	12,282	12,244	38	6	5,324	0	0	5,324
7月実績	17,512	17,502	10	17,296	12,155	1,174	3,967	0	0	216	19	0	19	6	229	0	0	229
8月実績	16,905	16,892	13	17,241	11,887	1,111	4,243	0	0	△ 336	23	0	23	6	△ 319	154	0	△ 165
9月実績	16,638	16,627	11	18,224	12,899	1,115	4,210	0	0	△ 1,586	17	0	17	14	△ 1,583	0	2	△ 1,585
10月実績																		
11月実績																		
12月実績																		
1月実績																		
2月実績																		
3月実績																		
決算処理																		
合計	103,486	103,443	43	113,553	80,724	7,259	25,570	0	0	△ 10,067	12,382	12,244	138	46	2,269	154	2	2,421
R1比較	△ 10,696	△ 10,691	△ 5	2,965	1,139	△ 73	1,922	0	△ 23	△ 13,661	6,249	6,247	2	△ 14	△ 7,398	54	1	△ 7,345

【令和元年度収支状況】

(金額：千円)

	医業・介護サービス収益 A			医業・介護サービス費用 B						営業利益 C A - B	医業・介護サービス外収益 D			医業・介護サービス外費用 E	経常利益 F C + D - E	特別利益 G	特別損失 H	純利益 F + G - H
	計	介護老人保健施設収益	その他	計	給与費	材料費	経費	減価償却費 資産減耗費	研究 研修費		計	一般会計補助金	その他					
4月実績	17,451	17,441	10	15,319	11,494	137	3,684	0	4	2,132	15	0	15	9	2,138	0	0	2,138
5月実績	18,643	18,635	8	17,870	13,182	1,162	3,518	0	8	773	27	0	27	9	791	0	0	791
6月実績	18,413	18,407	6	23,784	18,284	1,159	4,341	0	0	△ 5,371	6,030	5,997	33	9	650	0	0	650
7月実績	20,003	19,989	14	17,513	12,074	1,236	4,203	0	0	2,490	20	0	20	9	2,501	0	0	2,501
8月実績	20,590	20,580	10	17,068	11,789	1,229	4,040	0	10	3,522	20	0	20	9	3,533	0	0	3,533
9月実績	19,082	19,082	0	19,034	12,762	2,409	3,862	0	1	48	21	0	21	15	54	100	1	153
小計	114,182	114,134	48	110,588	79,585	7,332	23,648	0	23	3,594	6,133	5,997	136	60	9,667	100	1	9,766
10月実績	19,072	19,053	19	19,157	12,274	1,183	5,694	0	6	△ 85	37	0	37	8	△ 56	0	0	△ 56
11月実績	17,236	17,229	7	13,940	11,812	107	2,010	0	11	3,296	22	0	22	8	3,310	0	0	3,310
12月実績	18,981	18,967	14	35,661	29,775	1,185	4,701	0	0	△ 16,680	35	0	35	8	△ 16,653	12,596	0	△ 4,057
1月実績	20,520	20,503	17	18,671	13,492	1,136	4,043	0	0	1,849	15	0	15	8	1,856	0	0	1,856
2月実績	18,399	18,388	11	20,687	12,316	2,378	5,993	0	0	△ 2,288	26	0	26	8	△ 2,270	0	0	△ 2,270
3月実績	18,433	18,425	8	18,921	13,526	1,285	4,110	0	0	△ 488	81	0	81	14	△ 421	19,831	79	19,331
決算処理	0	0	0	34,002	11,936	8	0	22,058	0	△ 34,002	793	0	793	6,625	△ 39,834	0	0	△ 39,834
合計	226,823	226,699	124	271,627	184,716	14,614	50,199	22,058	40	△ 44,804	7,142	5,997	1,145	6,739	△ 44,401	32,527	80	△ 11,954

(3) 訪問看護事業

【令和2年度収支状況】

(金額：千円)

	医業・介護サービス収益 A			医業・介護サービス費用 B						営業利益C A - B	医業・介護サービス外収益 D			医業・介護サービス外費用 E	経常利益F C + D - E	特別利益 G	特別損失 H	純利益 F + G - H
	計	訪問看護収益	その他	計	給与費	材料費	経費	減価償却費 資産減耗費	研究 研修費		計	一般会計 補助金	その他					
4月実績	5,196	5,144	52	4,850	4,469	7	374	0	0	346	0	0	0	1	345	0	0	345
5月実績	4,826	4,780	46	4,544	4,335	2	207	0	0	282	0	0	0	1	281	178	0	459
6月実績	5,921	5,871	50	7,950	7,642	2	298	0	8	△ 2,029	4,207	4,207	0	1	2,177	0	0	2,177
7月実績	5,564	5,510	54	4,661	4,393	13	248	0	7	903	0	0	0	1	902	0	0	902
8月実績	5,341	5,287	54	4,638	4,378	6	254	0	0	703	0	0	0	1	702	0	0	702
9月実績	5,337	5,284	53	5,449	5,098	4	341	0	6	△ 112	0	0	0	1	△ 113	0	1	△ 114
10月実績																		
11月実績																		
12月実績																		
1月実績																		
2月実績																		
3月実績																		
決算処理																		
合計	32,185	31,876	309	32,092	30,315	34	1,722	0	21	93	4,207	4,207	0	6	4,294	178	1	4,471
R1比較	△ 2,424	△ 2,413	△ 11	49	186	15	△ 167	0	15	△ 2,473	428	434	△ 6	△ 1	△ 2,044	127	△ 3	△ 1,914

【令和元年度収支状況】

(金額：千円)

	医業・介護サービス収益 A			医業・介護サービス費用 B						営業利益C A - B	医業・介護サービス外収益 D			医業・介護サービス外費用 E	経常利益F C + D - E	特別利益 G	特別損失 H	純利益 F + G - H
	計	訪問看護収益	その他	計	給与費	材料費	経費	減価償却費 資産減耗費	研究 研修費		計	一般会計 補助金	その他					
4月実績	5,911	5,863	48	4,747	4,355	3	389	0	0	1,164	0	0	0	2	1,162	0	0	1,162
5月実績	5,846	5,794	52	4,646	4,416	4	224	0	2	1,200	1	0	1	1	1,200	0	0	1,200
6月実績	5,391	5,343	48	7,669	7,326	1	342	0	0	△ 2,278	3,775	3,773	2	1	1,496	0	0	1,496
7月実績	5,657	5,609	48	4,827	4,463	5	359	0	0	830	1	0	1	1	830	51	0	881
8月実績	6,387	6,333	54	4,689	4,505	3	177	0	4	1,698	1	0	1	1	1,698	0	0	1,698
9月実績	5,417	5,347	70	5,465	5,064	3	398	0	0	△ 48	1	0	1	1	△ 48	0	4	△ 52
小計	34,609	34,289	320	32,043	30,129	19	1,889	0	6	2,566	3,779	3,773	6	7	6,338	51	4	6,385
10月実績	6,003	5,956	47	5,059	4,711	5	338	0	5	944	2	0	2	1	945	0	0	945
11月実績	5,272	5,232	40	4,733	4,446	3	230	0	54	539	1	0	1	1	539	0	0	539
12月実績	5,720	5,655	65	12,941	12,463	5	473	0	0	△ 7,221	2	0	2	1	△ 7,220	7,300	0	80
1月実績	5,497	5,400	97	5,011	4,691	4	316	0	0	486	1	0	1	1	486	0	0	486
2月実績	4,755	4,715	40	4,914	4,594	5	315	0	0	△ 159	1	0	1	1	△ 159	0	0	△ 159
3月実績	5,020	4,981	39	4,790	4,471	4	315	0	0	230	38	0	38	1	267	823	0	1,090
決算処理	0	0	0	6,501	5,493	0	0	1,008	0	△ 6,501	0	0	0	350	△ 6,851	0	0	△ 6,851
合計	66,876	66,228	648	75,992	70,998	45	3,876	1,008	65	△ 9,116	3,824	3,773	51	363	△ 5,655	8,174	4	2,515