

令和3年度

# 予算特別委員会資料

教育委員会事務局

こども未来部発達サポートセンター

## 令和3年度予算概要

インクルーシブ教育事業 18,195千円

1 相談事業 2,278千円

発達検査等を通して個々の特性を理解した上で、本人や保護者に、適切な関わりや支援についての相談を行います。また、幅広い年齢層への対応により、センターの目的である支援の必要な方がその人らしく生活できる「自立」を支援します。

2 療育事業 1,836千円

支援の必要な子どもの早期発見に努め、適性かつ効果的な支援につなげます。また、未就園の子どもと保護者を対象に小集団での療育、就学前や小学校低学年を対象にした小集団療育や、個別療育を実施・拡充し、良好な人間関係を築けるよう支援します。

3 巡回相談事業 587千円

園や学校と連携し、センターの職員や専門家による巡回相談を実施し、支援の必要な子どもに対し、特性を理解した上での適切な関わりについて、指導・助言します。また、サポートファイルの重要性について周知し、積極的な活用を推進します。

4 研修・啓発事業 608千円

教育・福祉等従事者や、市民を対象に、それぞれのニーズや状況に応じた研修を実施し、誰もが発達障害等に関する知識や理解を深め、適切な対応を学び、良好な人間関係を築くことで共生社会の形成を目指します。

5 発達サポートセンター運営事業 12,886千円

インクルーシブ教育の充実のため、発達サポートセンターの円滑な運営を行います。また、関係機関との情報共有のため発達相談受付システムの維持管理、研修等による知識技能の向上により、事業の充実を図ります。  
来所者が安全・快適に施設を利用できるように、事務所北から東側の通路に庇を設置します。

(様式1)

# 歳入予算説明書

(一般会計)

(こども未来部発達サポートセンター) (単位：千円)

予 算 説 明 書 ペ ー ジ	科 目				本 年 度 予 算 額	前 年 度 予 算 額	比 較	予 算 見 積 概 要
	款	項	目	節				
38 ～ 39	22	06	雑入	雑入	12	12	0	ナーサリ一個人負担金 @50円×10人×24回=12,000円

(様式2)

# 歳出予算説明書

(一般会計)

(こども未来部発達サポートセンター) (単位:千円)

予 算 明 書 ペ ー ジ	科		目	本 年 度 予 算 額	前 年 度 予 算 額	比 較	本 年 度 予 算 財 源 内 訳		予 算 見 積 概 要		
	款	項	目				事 業	予 算 額	内 訳	内 容	額
192 ～ 195	10	01	教育指導費	18,195	10,460	7,735	そ の 他	12	1	相 談 事 業	2,278
			インクルーシブ教 育事業				一 般 財 源	18,183		講 師 等 謝 礼	1,425
										医 師 等 派 遣 委 託 料	597
										そ の 他 事 業 経 費	256
									2	療 育 事 業	1,836
										謝 礼	1,597
										そ の 他 事 業 経 費	239
									3	巡 回 相 談 事 業	587
										講 師 等 謝 礼	411
										そ の 他 事 業 経 費	176
									4	研 修 ・ 啓 発 事 業	608
										手 話 通 訳 ・ 要 約 筆 記 等 報 償 費	217
										謝 礼	214
										そ の 他 事 業 経 費	177
									5	発 達 サ ポ ー ト セ ン タ ー 運 営 事 業	12,886
										委 員 報 酬	160
										光 熱 水 費	980

(様式2)

# 歳出予算説明書

(一般会計)

(こども未来部発達サポートセンター) (単位:千円)

予 算 説 明 書 ペ ー ジ	科		目	本 年 度 予 算 額	前 年 度 予 算 額	比 較	本 年 度 予 算 財 源 内 訳		予 算 見 積 概 要	
	款	項	目				事 業			
192 ～ 195	10	01	教育指導費	インクルーシブ教 育事業					底設置工事建築確認申請 手数料	37
									電算保守点検委託料	396
									施設管理委託料	983
									底設置工事实施設計・工事 監理委託料	988
									機械使用料	535
									底設置工事	7,433
									その他事業経費	1,374

(様式3)

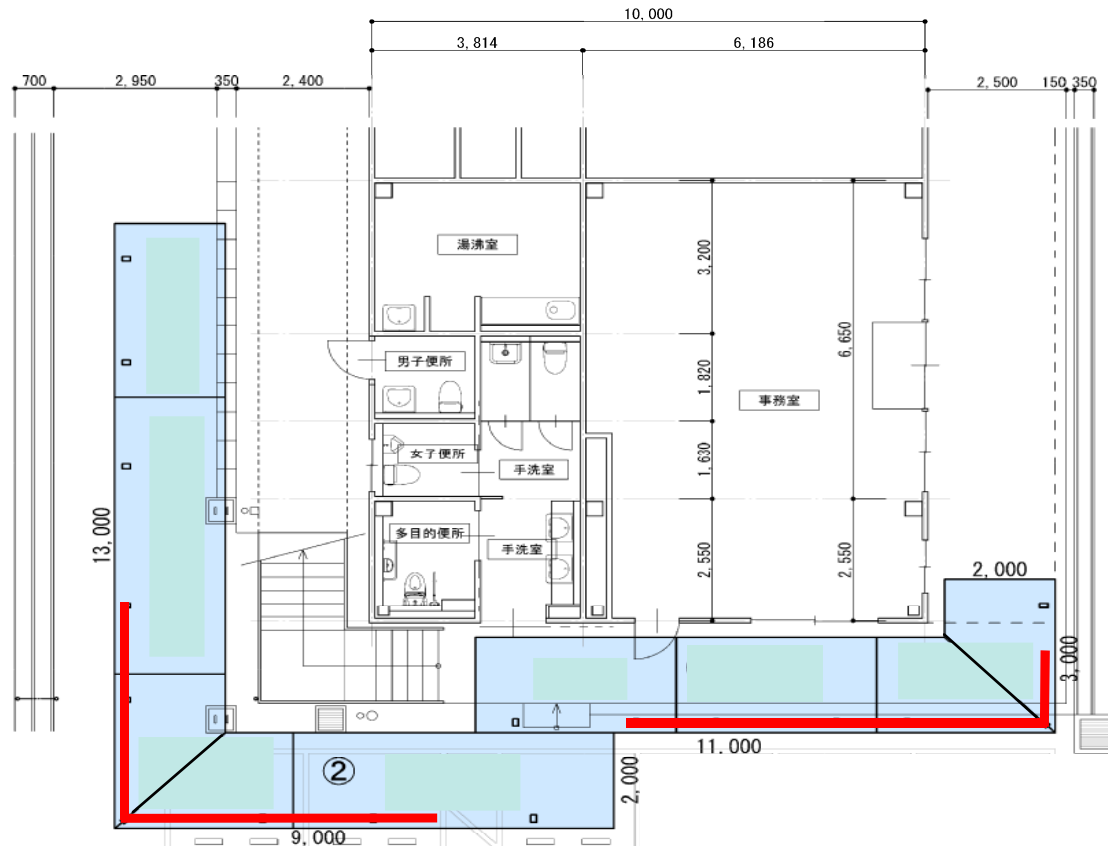
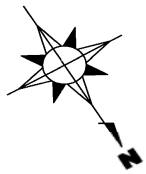
## 主要事業計画書（庇設置工事事業）

(一般会計)

(こども未来部発達サポートセンター) (単位: 千円)

全 体 計 画			前年度までの施行 (決算額)			本 年 度 施 行						翌年度以降施行			
令和3年度～令和3年度			※令和2年度分は決算見込額を加算			補 助 事 業			単 独 事 業						
施	事業内容	数量	金額	事業内容	数量	金額	事業内容	数量	金額	事業内容	数量	金額	事業内容	数量	金額
行	役 務 費	一式	37							役 務 費	一式	37			
	委 託 料	一式	988							委 託 料	一式	988			
	工 請 負 費	一式	7,433							工 請 負 費	一式	7,433			
事 項															
	計		8,458			0			0			8,458			0
財 源 内 訳	国庫支出金		0									0			
	県支出金		0									0			
	地方債		0									0			
	その他の		0									0			
	一般財源		8,458									8,458			
	計		8,458			0			0			8,458			0

# 庇設置工事イメージ図



凡例

— 部分はサイドパネルを示す。

## 庇イメージ写真

