

産業厚生常任委員会資料

令和3年6月3日
病院事業部

目 次

加東市病院事業部の業務及び経営状況（令和2年10月～令和3年3月）について

1 患者数、利用者数の推移

- (1) 患者数の推移（病院事業）・・・・・・・・・・・・・・・・・・ 1
- (2) 利用者数の推移（介護老人保健施設事業・訪問看護事業）・・・・・・ 3
- (3) その他の業務状況（病院事業）・・・・・・・・・・・・・・・・・・ 6

2 収支状況

- (1) 病院事業・・・・・・・・・・・・・・・・・・・・・・・・・・・・・・ 7
- (2) 介護老人保健施設事業・・・・・・・・・・・・・・・・・・・・・・ 8
- (3) 訪問看護事業・・・・・・・・・・・・・・・・・・・・・・・・・・・・・・ 9

1 患者数、利用者数の推移

(1) 患者数の推移

【入院患者数】

(単位：人・日)

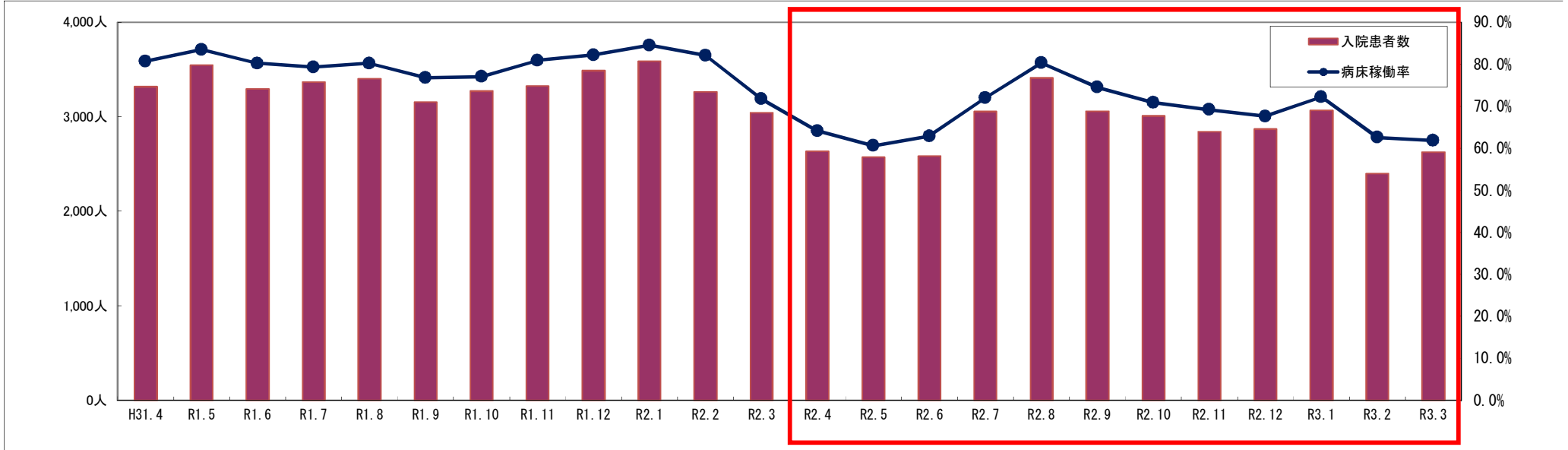
	H31.4	R1.5	R1.6	R1.7	R1.8	R1.9	R1.10	R1.11	R1.12	R2.1	R2.2	R2.3	R1 小計	R1 合計	R2.4	R2.5	R2.6	R2.7	R2.8	R2.9	R2.10	R2.11	R2.12	R3.1	R3.2	R3.3	R2 小計	R2 合計	増減	
神経内科	0	0	0	0	0	0	0	0	0	0	0	0	0	0	0	0	0	0	0	0	0	0	0	0	0	0	0	0	0	0
呼吸器内科	234	292	241	282	347	257	202	206	236	248	253	346	1,491	3,144	268	184	98	217	143	147	240	222	302	367	287	294	1,712	2,769	△375	
消化器内科	758	846	708	749	750	688	864	820	833	822	737	602	4,678	9,177	705	710	635	568	676	689	559	732	699	802	548	482	3,822	7,805	△1,372	
循環器内科	673	747	809	806	803	827	770	721	702	762	531	511	3,997	8,662	585	729	611	618	697	686	684	626	619	491	487	474	3,381	7,307	△1,355	
内科	46	112	170	193	233	182	289	296	312	271	267	275	1,710	2,646	232	227	214	219	327	297	351	334	386	419	325	438	2,253	3,769	1,123	
小児科	0	0	0	0	0	0	0	0	0	0	0	0	0	0	0	0	0	0	0	0	0	0	0	0	0	0	0	0	0	
外科	357	314	272	228	206	156	180	178	197	309	384	362	1,610	3,143	245	125	193	213	210	180	287	189	175	210	101	139	1,101	2,267	△876	
整形外科	1,243	1,220	1,048	1,069	1,000	1,023	899	1,082	1,171	1,152	1,058	911	6,273	12,876	596	591	814	1,217	1,353	1,044	838	737	602	720	580	746	4,223	9,838	△3,038	
泌尿器科	7	12	47	39	65	22	68	21	38	25	32	38	222	414	4	7	20	4	3	17	50	3	87	56	73	53	322	377	△37	
皮膚科	0	0	0	0	0	0	0	0	0	0	0	0	0	0	0	0	0	0	0	0	0	0	0	0	0	0	0	0	0	
婦人科	0	2	0	0	0	0	0	0	0	0	0	0	0	2	0	0	0	0	0	0	0	0	0	0	0	0	0	0	△2	
眼科	0	0	0	0	0	0	0	0	0	0	0	0	0	0	0	0	0	0	0	0	0	0	0	0	0	0	0	0	0	
耳鼻咽喉科	0	0	0	0	0	0	0	0	0	0	0	0	0	0	0	0	0	0	0	0	0	0	0	0	0	0	0	0	0	
放射線科	0	0	0	0	0	0	0	0	0	0	0	0	0	0	0	0	0	0	0	0	0	0	0	0	0	0	0	0	0	
合計	3,318	3,545	3,295	3,366	3,404	3,155	3,272	3,324	3,489	3,589	3,262	3,045	19,981	40,064	2,635	2,573	2,585	3,056	3,409	3,060	3,009	2,843	2,870	3,065	2,401	2,626	16,814	34,132	△5,932	
病床稼働率	診療日数	30	31	30	31	31	30	31	30	31	31	29	31	183	366	30	31	30	31	31	30	31	30	31	31	28	31	182	365	△1
	137床	80.7%	83.5%	80.2%	79.3%	80.2%	76.8%	77.0%	80.9%	82.2%	84.5%	82.1%	71.7%	79.7%	79.9%	64.1%	60.6%	62.9%	72.0%	80.3%	74.5%	70.9%	69.2%	67.6%	72.2%	62.6%	61.8%	67.4%	68.3%	△11.6%

【外来患者数】

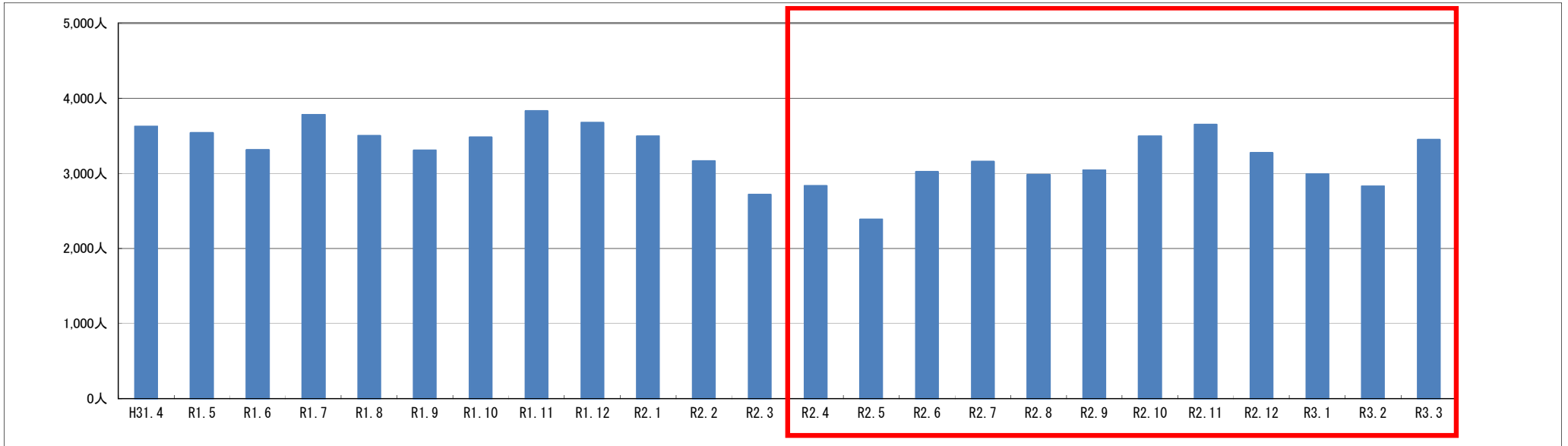
(単位：人)

	H31.4	R1.5	R1.6	R1.7	R1.8	R1.9	R1.10	R1.11	R1.12	R2.1	R2.2	R2.3	R1 小計	R1 合計	R2.4	R2.5	R2.6	R2.7	R2.8	R2.9	R2.10	R2.11	R2.12	R3.1	R3.2	R3.3	R2 小計	R2 合計	増減
神経内科	48	46	54	60	52	45	53	44	44	40	44	43	268	573	48	41	41	42	38	53	43	57	56	44	41	58	299	562	△11
呼吸器内科	174	154	156	158	156	147	138	127	156	178	124	128	851	1,796	168	109	126	141	171	152	144	190	236	274	155	190	1,189	2,056	260
消化器内科	701	754	687	807	730	666	686	673	662	741	596	556	3,914	8,259	569	497	552	627	591	602	618	570	623	586	540	691	3,628	7,066	△1,193
循環器内科	330	314	286	346	306	299	340	292	373	345	263	261	1,874	3,755	311	254	287	265	309	242	303	252	298	285	272	306	1,716	3,384	△371
内科	362	354	368	417	385	410	471	928	527	482	405	428	3,241	5,537	368	339	428	412	375	403	645	1,028	487	399	371	456	3,386	5,711	174
小児科	322	264	228	231	242	251	248	313	399	240	221	209	1,630	3,168	112	97	147	144	161	150	229	220	191	109	116	152	1,017	1,828	△1,340
外科	211	180	175	264	229	197	190	172	188	186	230	126	1,092	2,348	155	144	193	214	209	210	214	184	191	166	217	205	1,177	2,302	△46
整形外科	1,020	962	921	1,013	967	882	893	847	874	863	845	646	4,968	10,733	709	547	810	880	783	806	867	759	765	738	780	924	4,833	9,368	△1,365
泌尿器科	129	131	113	130	118	102	115	131	128	135	132	136	777	1,500	109	115	120	139	97	126	139	122	133	124	112	152	782	1,488	△12
皮膚科	50	47	37	39	67	44	51	39	32	38	33	21	214	498	51	40	39	56	42	29	43	22	31	36	29	37	198	455	△43
婦人科	78	93	95	88	74	65	78	69	79	60	72	59	417	910	50	45	81	67	57	75	76	74	80	54	44	83	411	786	△124
眼科	134	159	130	176	122	127	153	131	143	131	133	69	760	1,608	153	120	130	115	114	138	109	124	133	126	101	130	723	1,493	△115
耳鼻咽喉科	45	48	30	25	31	43	38	42	31	28	32	19	190	412	21	29	36	33	20	33	40	23	25	19	28	32	167	339	△73
放射線科	23	36	30	30	21	27	29	24	39	27	34	17	170	337	12	14	32	22	13	22	25	28	24	29	23	32	161	276	△61
合計	3,627	3,542	3,310	3,784	3,500	3,305	3,483	3,832	3,675	3,494	3,164	2,718	20,366	41,434	2,836	2,391	3,022	3,157	2,980	3,041	3,495	3,653	3,273	2,989	2,829	3,448	19,687	37,114	△4,320

【月別入院患者数の推移】



【月別外来患者数の推移】



(2) 利用者数の推移

介護老人保健施設事業

【入所者数】

(単位：人・日)

		H31.4	R1.5	R1.6	R1.7	R1.8	R1.9	R1.10	R1.11	R1.12	R2.1	R2.2	R2.3	R1小計	R1合計	R2.4	R2.5	R2.6	R2.7	R2.8	R2.9	R2.10	R2.11	R2.12	R3.1	R3.2	R3.3	R2小計	R2合計	増減
長期入所	実人数	50	45	47	46	50	47	40	35	39	44	49	48	255	540	46	44	43	40	38	38	36	33	37	40	39	39	224	473	△67
	延人数	1,220	1,248	1,179	1,300	1,357	1,166	1,110	907	956	1,148	1,240	1,339	6,700	14,170	1,222	1,237	1,119	1,084	1,082	1,027	932	896	950	1,103	976	1,096	5,953	12,724	△1,446
短期入所	実人数	11	10	13	10	12	15	16	25	22	23	16	12	114	185	15	11	16	19	13	16	17	16	27	18	19	19	116	206	21
	延人数	117	141	133	115	140	189	225	314	327	296	193	122	1,477	2,312	135	126	212	273	164	193	253	212	369	273	229	278	1,614	2,717	405
長期+短期	延人数	1,337	1,389	1,312	1,415	1,497	1,355	1,335	1,221	1,283	1,444	1,433	1,461	8,177	16,482	1,357	1,363	1,331	1,357	1,246	1,220	1,185	1,108	1,319	1,376	1,205	1,374	7,567	15,441	△1,041
	平均利用者	44.6	44.8	43.7	45.6	48.3	45.2	43.1	40.7	41.4	46.6	49.4	47.1	44.7	45.0	45.2	44.0	44.4	43.8	40.2	40.7	38.2	36.9	42.5	44.4	43.0	44.3	41.6	42.3	△2.7
入所利用率	営業日数	30	31	30	31	31	30	31	30	31	31	29	31	183	366	30	31	30	31	31	30	31	30	31	31	28	31	182	365	△1
	50床	89.1%	89.6%	87.5%	91.3%	96.6%	90.3%	86.1%	81.4%	82.8%	93.2%	98.8%	94.3%	89.4%	90.1%	90.5%	87.9%	88.7%	87.5%	80.4%	81.3%	76.5%	73.9%	85.1%	88.8%	86.1%	88.6%	83.2%	84.6%	△5.5%

【通所者数】

(単位：人・日)

		H31.4	R1.5	R1.6	R1.7	R1.8	R1.9	R1.10	R1.11	R1.12	R2.1	R2.2	R2.3	R1小計	R1合計	R2.4	R2.5	R2.6	R2.7	R2.8	R2.9	R2.10	R2.11	R2.12	R3.1	R3.2	R3.3	R2小計	R2合計	増減
実人数		36	37	36	39	39	38	38	40	39	36	37	36	226	451	31	25	33	30	31	30	31	30	32	29	28	29	179	359	△92
延人数		253	247	242	292	244	246	283	272	239	238	221	229	1,482	3,006	157	145	218	195	179	181	222	186	197	183	171	216	1,175	2,250	△756
平均利用者		12.7	13.0	12.1	13.3	11.6	12.9	13.5	13.6	12.0	12.5	12.3	10.9	12.5	12.5	7.5	8.1	9.9	9.3	9.0	9.1	10.1	9.8	9.9	9.6	9.5	9.4	9.7	9.3	△3.3
通所利用率	営業日数	20	19	20	22	21	19	21	20	20	19	18	21	119	240	21	18	22	21	20	20	22	19	20	19	18	23	121	243	3
	人数利用率	84.3%	86.7%	80.7%	88.5%	77.5%	86.3%	89.8%	90.7%	79.7%	83.5%	81.9%	72.7%	83.1%	83.5%	49.8%	53.7%	66.1%	61.9%	59.7%	60.3%	67.3%	65.3%	65.7%	64.2%	63.3%	62.6%	64.7%	61.7%	△21.9%

訪問看護事業

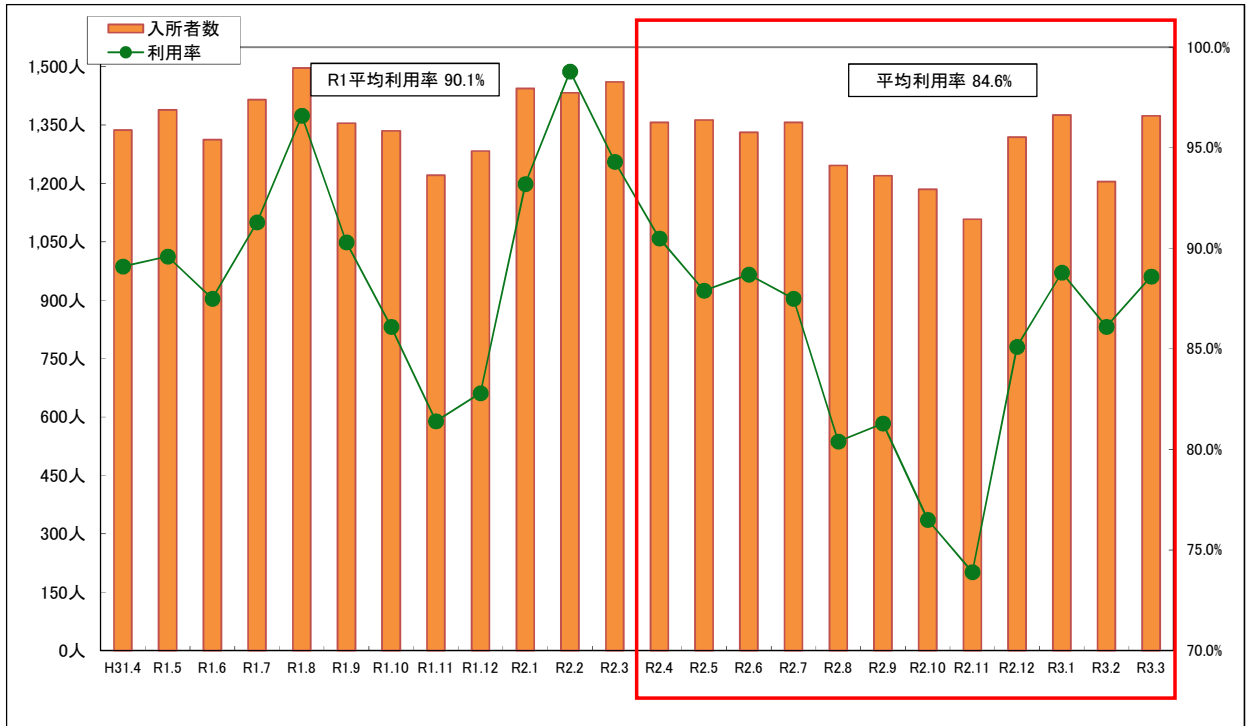
【利用人数・回数】

(単位：人・回)

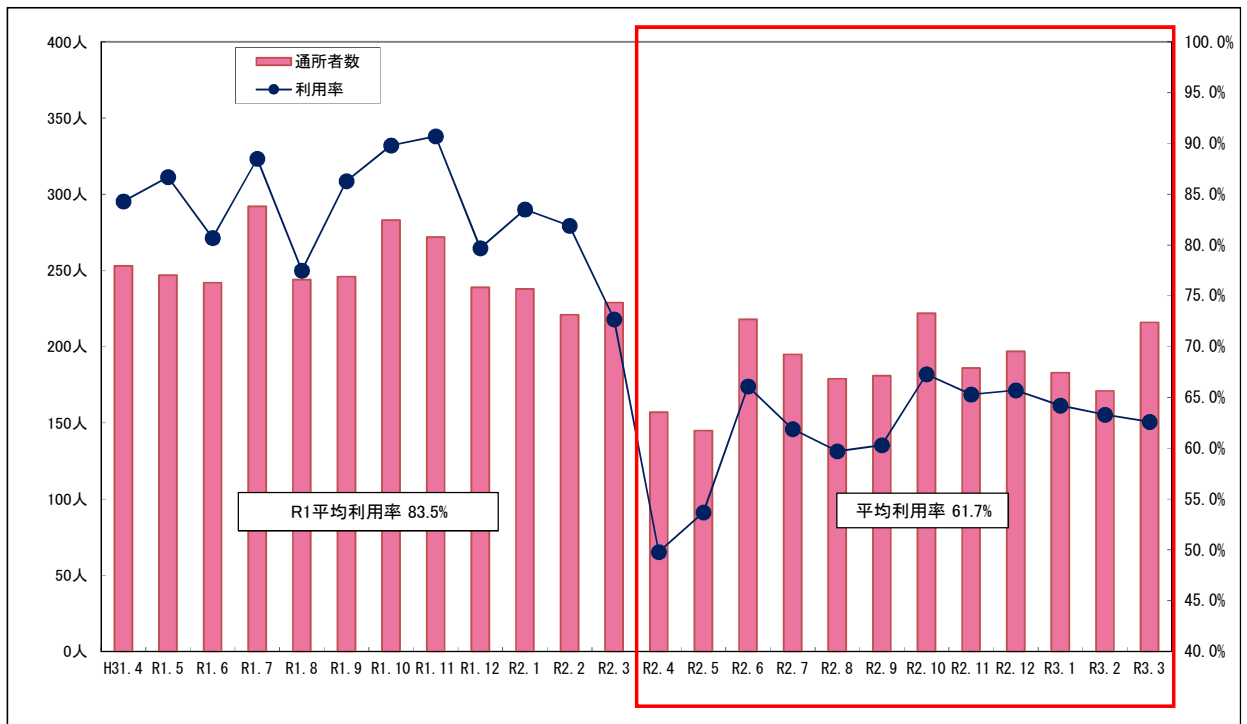
		H31.4	R1.5	R1.6	R1.7	R1.8	R1.9	R1.10	R1.11	R1.12	R2.1	R2.2	R2.3	R1小計	R1合計	R2.4	R2.5	R2.6	R2.7	R2.8	R2.9	R2.10	R2.11	R2.12	R3.1	R3.2	R3.3	R2小計	R2合計	増減
登録者数		129	127	129	130	130	130	127	125	118	119	115	111	715	1,490	113	115	114	108	114	119	118	107	108	111	109	110	663	1,346	△144
実人数	介護保険	81	79	80	80	76	79	77	79	77	76	75	73	457	932	74	71	72	67	66	71	72	71	72	70	70	73	428	849	△83
	医療保険	18	20	20	20	20	20	21	20	18	18	17	17	111	229	17	19	19	20	23	24	24	23	21	20	21	21	130	252	23
	定期巡回	14	13	13	13	13	13	11	11	12	11	9	12	66	145	12	13	14	14	13	13	14	11	11	9	12	12	69	148	3
	合計	113	112	113	113	109	112	109	110	107	105	101	102	634	1,306	103	103	105	101	102	108	110	105	104	99	103	106	627	1,249	△57
延訪問回数	介護保険	510	533	516	548	498	506	543	469	471	476	428	469	2,856	5,967	485	409	457	438	379	408	443	396	389	374	370	487	2,459	5,035	△932
	医療保険	183	200	181	221	228	178	184	191	204	190	154	162	1,085	2,276	168	188	226	242	263	243	240	207	203	198	212	250	1,310	2,640	364
	定期巡回	14	13	13	14	13	13	11	11	12	11	10	12	67	147	12	13	14	14	13	13	14	12	11	9	12	14	72	151	4
	合計	707	746	710	783	739	697	738	671	687	677	592	643	4,008	8,390	665	610	697	694	655	664	697	615	603	581	594	751	3,841	7,826	△564

介護老人保健施設事業

【月別入所者数と利用率の推移】

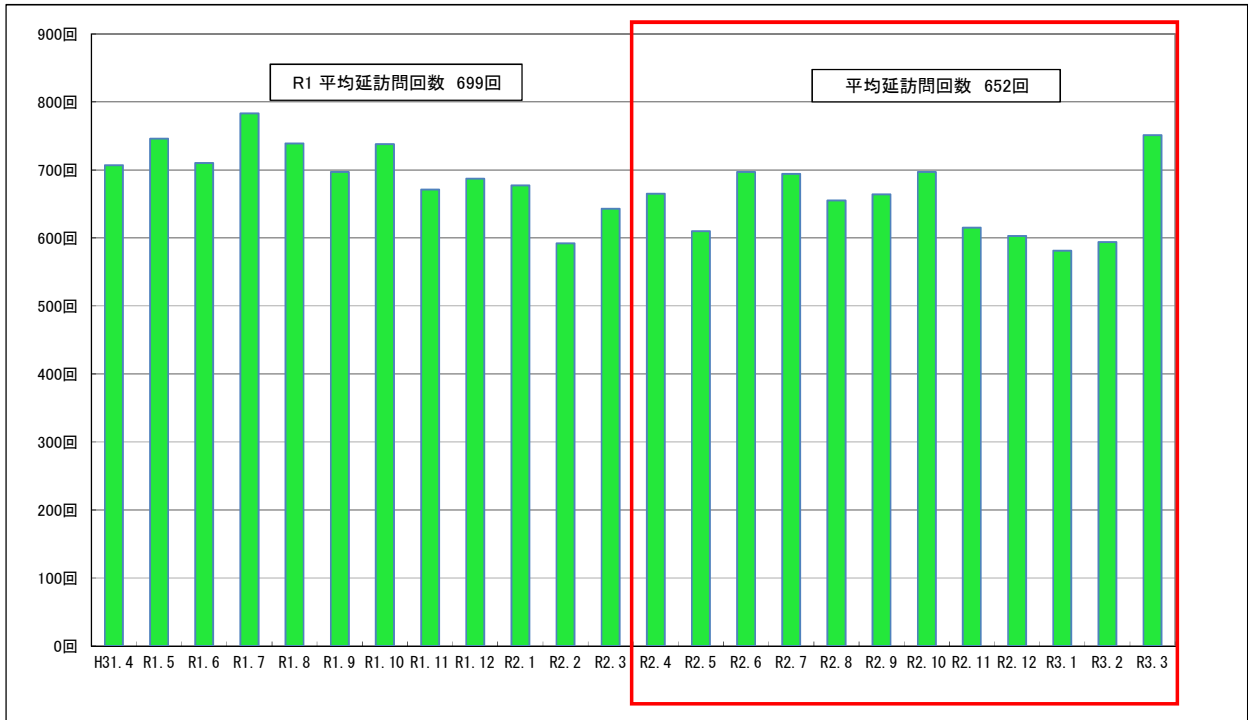


【月別通所者数と利用率の推移】



訪問看護事業

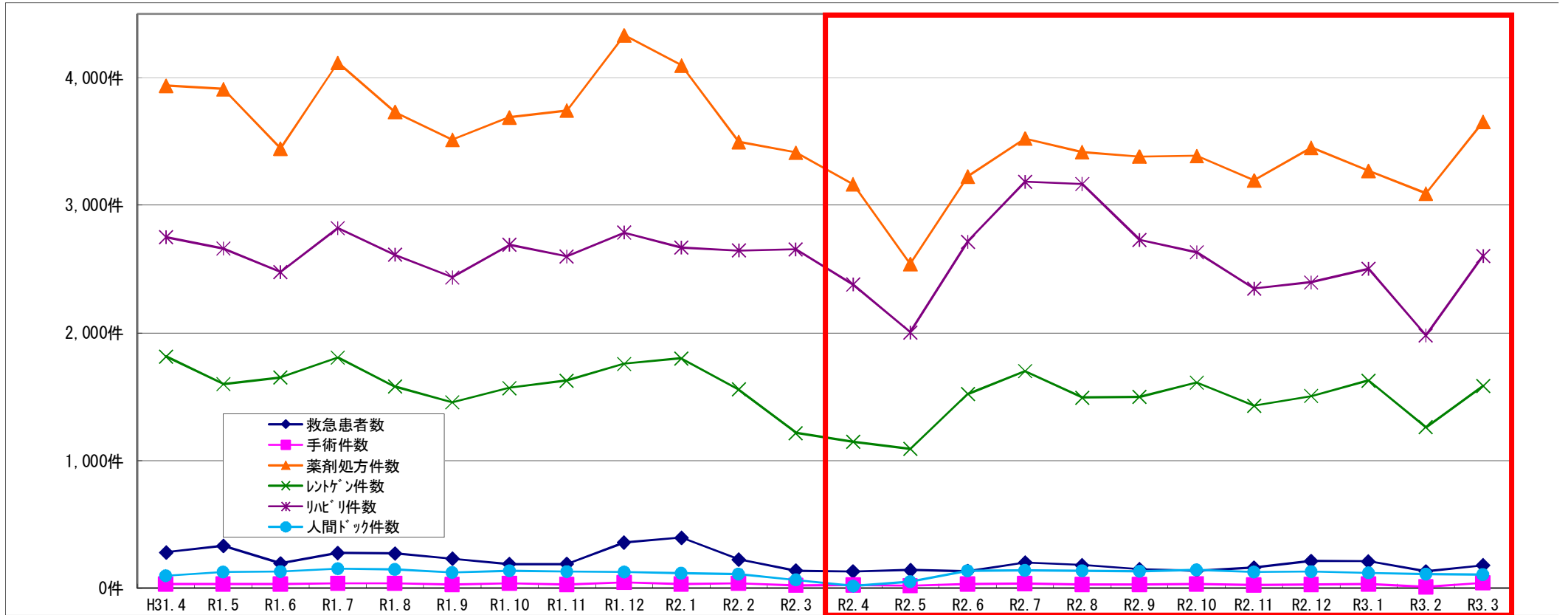
【月別延訪問回数の推移】



(3) その他の業務状況

(単位：人・件)

	H31.4	R1.5	R1.6	R1.7	R1.8	R1.9	R1.10	R1.11	R1.12	R2.1	R2.2	R2.3	R1 小計	R1 合計	R2.4	R2.5	R2.6	R2.7	R2.8	R2.9	R2.10	R2.11	R2.12	R3.1	R3.2	R3.3	R2 小計	R2 合計	増減
救急患者数	282	333	195	275	272	231	190	189	359	397	226	138	1,499	3,087	131	142	134	202	181	150	138	161	213	211	133	179	1,035	1,975	△1,112
手術件数	33	33	31	39	38	29	40	29	46	31	40	23	209	412	25	18	32	36	28	29	32	27	30	31	10	42	172	340	△72
(): 外来手術	(14)	(18)	(15)	(26)	(25)	(16)	(23)	(15)	(29)	(19)	(20)	(12)	(118)	(232)	(14)	(9)	(15)	(19)	(12)	(16)	(22)	(19)	(21)	(16)	(6)	(26)	(110)	(195)	△37
薬剤処方件数	3,939	3,912	3,446	4,117	3,731	3,514	3,690	3,744	4,333	4,098	3,498	3,414	22,777	45,436	3,164	2,541	3,227	3,523	3,418	3,383	3,387	3,195	3,452	3,271	3,095	3,653	20,053	39,309	△6,127
レントゲン件数	1,817	1,601	1,652	1,808	1,580	1,457	1,569	1,628	1,759	1,800	1,558	1,218	9,532	19,447	1,148	1,092	1,522	1,702	1,495	1,499	1,611	1,430	1,506	1,628	1,261	1,586	9,022	17,480	△1,967
リハビリ件数	2,750	2,663	2,478	2,823	2,613	2,436	2,692	2,601	2,787	2,669	2,647	2,656	16,052	31,815	2,379	2,006	2,716	3,185	3,168	2,729	2,634	2,348	2,397	2,503	1,981	2,605	14,468	30,651	△1,164
人間ドック件数	97	125	130	153	145	124	136	130	128	117	110	66	687	1,461	17	52	136	141	135	132	144	127	131	121	109	107	739	1,352	△109



2 収支状況

(1) 病院事業

【令和2年度収支状況】

(単位：千円)

	医療・介護サービス収益 A				医療・介護サービス費用 B						営業利益 C A - B	医療・介護サービス外収益 D			医療・介護サービス外費用 E	経常利益 F C + D - E	特別利益 G	特別損失 H	純利益 F + G - H
	計	入院収益	外来収益	その他	計	給与費	材料費	経費	減価償却費 資産減耗費	研究 研修費		計	一般会計 補助金	その他					
4月実績	125,641	93,828	28,393	3,420	145,862	96,220	25,195	23,758	0	689	△ 20,221	483	0	483	855	△ 20,593	2	624	△ 21,215
5月実績	265,150	84,575	22,630	157,945	128,655	93,320	11,525	23,580	0	230	136,495	439	0	439	840	136,094	300	2,411	133,983
6月実績	127,656	92,656	30,842	4,158	185,136	140,912	19,217	24,737	0	270	△ 57,480	84,013	83,549	464	844	25,689	5,143	0	30,832
7月実績	144,894	106,403	32,060	6,431	138,780	98,010	18,968	21,703	0	99	6,114	538	0	538	832	5,820	100	0	5,920
8月実績	149,058	110,785	30,878	7,395	141,200	94,940	19,991	26,036	0	233	7,858	41,699	41,223	476	845	48,712	4,137	0	52,849
9月実績	142,668	104,161	30,232	8,275	149,454	105,887	19,038	24,245	0	284	△ 6,786	488	0	488	3,294	△ 9,592	478	105	△ 9,219
10月実績	144,960	105,394	32,379	7,187	144,539	98,068	21,428	24,885	0	158	421	456	0	456	904	△ 27	0	0	△ 27
11月実績	134,395	94,139	30,998	9,258	137,770	94,591	18,514	24,238	0	427	△ 3,375	3,859	0	3,859	884	△ 400	12,350	12,350	△ 400
12月実績	137,298	96,422	31,994	8,882	284,311	234,678	21,640	27,849	0	144	△ 147,013	80,505	80,000	505	892	△ 67,400	77,365	0	9,965
1月実績	150,356	107,878	33,131	9,347	140,962	101,828	16,879	22,107	0	148	9,394	12,822	0	12,822	889	21,327	11	21	21,317
2月実績	108,023	74,675	29,198	4,150	137,427	95,453	16,704	25,034	0	236	△ 29,404	424	0	424	919	△ 29,899	0	0	△ 29,899
3月実績	138,775	94,562	34,950	9,263	159,530	103,972	21,246	34,166	0	146	△ 20,755	59,000	27,800	31,200	3,128	35,117	0	340	34,777
決算処理	0	0	0	0	254,927	102,829	△ 490	127	152,461	0	△ 254,927	355	0	355	57,624	△ 312,196	0	0	△ 312,196
小計	813,807	573,070	192,650	48,087	1,259,466	831,419	115,921	158,406	152,461	1,259	△ 445,659	157,421	107,800	49,621	65,240	△ 353,478	89,726	12,711	△ 276,463
合計	1,768,874	1,165,478	367,685	235,711	2,148,553	1,460,708	229,855	302,465	152,461	3,064	△ 379,679	285,081	232,572	52,509	72,750	△ 167,348	99,886	15,851	△ 83,313
R1比較	△ 156,313	△ 172,971	△ 6,145	22,803	13,753	9,266	△ 16,337	5,650	16,634	△ 1,460	△ 170,066	81,453	37,376	44,077	△ 5,730	△ 82,883	68,105	13,893	△ 28,671

【令和元年度収支状況】

(単位：千円)

	医療・介護サービス収益 A				医療・介護サービス費用 B						営業利益 C A - B	医療・介護サービス外収益 D			医療・介護サービス外費用 E	経常利益 F C + D - E	特別利益 G	特別損失 H	純利益 F + G - H
	計	入院収益	外来収益	その他	計	給与費	材料費	経費	減価償却費 資産減耗費	研究 研修費		計	一般会計 補助金	その他					
4月実績	154,316	115,881	32,829	5,606	153,511	94,513	31,693	26,866	0	439	805	597	0	597	1,160	242	1,437	1,501	178
5月実績	280,161	113,357	33,121	133,683	134,590	94,476	13,815	25,770	0	529	145,571	656	0	656	846	145,381	0	12	145,369
6月実績	141,811	104,855	30,996	5,960	181,302	138,900	17,656	24,353	0	393	△ 39,491	90,723	90,230	493	1,150	50,082	0	0	50,082
7月実績	156,073	115,009	34,001	7,063	139,696	96,858	20,140	22,282	0	416	16,377	519	0	519	1,142	15,754	0	141	15,613
8月実績	147,238	108,274	30,883	8,081	135,589	93,821	16,866	24,523	0	379	11,649	92,014	91,472	542	850	102,813	0	0	102,813
9月実績	145,164	107,011	29,727	8,426	156,794	106,081	19,712	30,583	0	418	△ 11,630	620	0	620	3,697	△ 14,707	0	140	△ 14,847
10月実績	148,930	112,172	31,112	5,646	142,081	98,262	19,877	23,554	0	388	6,849	523	0	523	866	6,506	192	0	6,698
11月実績	149,967	111,397	29,739	8,831	137,164	95,280	20,108	21,367	0	409	12,803	524	0	524	868	12,459	0	0	12,459
12月実績	163,266	121,026	33,457	8,783	289,228	236,535	28,605	23,784	0	304	△ 125,962	734	0	734	913	△ 126,141	30,104	0	△ 96,037
1月実績	158,233	115,605	34,991	7,637	141,447	99,680	17,524	24,072	0	171	16,786	517	0	517	851	16,452	0	0	16,452
2月実績	153,289	116,571	30,069	6,649	145,626	98,430	22,980	23,645	0	571	7,663	499	0	499	857	7,305	0	0	7,305
3月実績	126,739	97,291	22,905	6,543	144,887	98,290	20,514	25,976	0	107	△ 18,148	15,360	13,494	1,866	3,499	△ 6,287	0	49	△ 6,336
決算処理	0	0	0	0	232,885	100,316	△ 3,298	40	135,827	0	△ 232,885	342	0	342	61,781	△ 294,324	48	115	△ 294,391
小計	900,424	674,062	182,273	44,089	1,233,318	826,793	126,310	142,438	135,827	1,950	△ 332,894	18,499	13,494	5,005	69,635	△ 384,030	30,344	164	△ 353,850
合計	1,925,187	1,338,449	373,830	212,908	2,134,800	1,451,442	246,192	296,815	135,827	4,524	△ 209,613	203,628	195,196	8,432	78,480	△ 84,465	31,781	1,958	△ 54,642

(2) 介護老人保健施設事業

【令和2年度収支状況】

(金額：千円)

	医業・介護サービス収益 A			医業・介護サービス費用 B						営業利益 C A - B	医業・介護サービス外収益 D			医業・介護サービス外費用 E	経常利益 F C + D - E	特別利益 G	特別損失 H	純利益 F + G - H
	計	介護老人保健施設収益	その他	計	給与費	材料費	経費	減価償却費 資産減耗費	研究 研修費		計	一般会計 補助金	その他					
4月実績	17,573	17,570	3	18,025	11,988	1,197	4,840	0	0	△ 452	18	0	18	7	△ 441	0	0	△ 441
5月実績	17,248	17,245	3	18,205	13,044	1,208	3,953	0	0	△ 957	23	0	23	7	△ 941	0	0	△ 941
6月実績	17,610	17,607	3	24,562	18,751	1,454	4,357	0	0	△ 6,952	12,282	12,244	38	6	5,324	0	0	5,324
7月実績	17,512	17,502	10	17,296	12,155	1,174	3,967	0	0	216	19	0	19	6	229	0	0	229
8月実績	16,905	16,892	13	17,241	11,887	1,111	4,243	0	0	△ 336	23	0	23	6	△ 319	154	0	△ 165
9月実績	16,638	16,627	11	18,224	12,899	1,115	4,210	0	0	△ 1,586	17	0	17	14	△ 1,583	0	2	△ 1,585
10月実績	16,776	16,776	0	17,562	12,630	1,101	3,831	0	0	△ 786	25	0	25	5	△ 766	0	0	△ 766
11月実績	15,775	15,771	4	16,560	11,834	1,020	3,706	0	0	△ 785	23	0	23	5	△ 767	0	0	△ 767
12月実績	18,631	18,628	3	34,855	28,967	1,364	4,524	0	0	△ 16,224	2,875	0	2,875	5	△ 13,354	32,345	2,300	16,691
1月実績	19,305	19,302	3	20,282	13,694	1,434	5,154	0	0	△ 977	38	0	38	5	△ 944	0	0	△ 944
2月実績	17,119	17,119	0	18,367	11,965	1,597	4,795	0	10	△ 1,248	12	0	12	5	△ 1,241	0	0	△ 1,241
3月実績	19,522	19,514	8	20,093	13,997	1,340	4,754	0	2	△ 571	8,079	7,979	100	13	7,495	142	3,024	4,613
決算処理	0	0	0	36,125	13,296	5	0	22,824	0	△ 36,125	793	0	793	9,645	△ 44,977	0	0	△ 44,977
小計	107,128	107,110	18	163,844	106,383	7,861	26,764	22,824	12	△ 56,716	11,845	7,979	3,866	9,683	△ 54,554	32,487	5,324	△ 27,391
合計	210,614	210,553	61	277,397	187,107	15,120	52,334	22,824	12	△ 66,783	24,227	20,223	4,004	9,729	△ 52,285	32,641	5,326	△ 24,970
R1比較	△ 16,210	△ 16,147	△ 63	5,767	2,390	505	2,134	766	△ 28	△ 21,977	17,084	14,226	2,858	2,991	△ 7,884	114	5,246	△ 13,016

【令和元年度収支状況】

(金額：千円)

	医業・介護サービス収益 A			医業・介護サービス費用 B						営業利益 C A - B	医業・介護サービス外収益 D			医業・介護サービス外費用 E	経常利益 F C + D - E	特別利益 G	特別損失 H	純利益 F + G - H
	計	介護老人保健施設収益	その他	計	給与費	材料費	経費	減価償却費 資産減耗費	研究 研修費		計	一般会計 補助金	その他					
4月実績	17,451	17,441	10	15,319	11,494	137	3,684	0	4	2,132	15	0	15	9	2,138	0	0	2,138
5月実績	18,643	18,635	8	17,870	13,182	1,162	3,518	0	8	773	27	0	27	9	791	0	0	791
6月実績	18,413	18,407	6	23,784	18,284	1,159	4,341	0	0	△ 5,371	6,030	5,997	33	9	650	0	0	650
7月実績	20,003	19,989	14	17,513	12,074	1,236	4,203	0	0	2,490	20	0	20	9	2,501	0	0	2,501
8月実績	20,590	20,580	10	17,068	11,789	1,229	4,040	0	10	3,522	20	0	20	9	3,533	0	0	3,533
9月実績	19,082	19,082	0	19,034	12,762	2,409	3,862	0	1	48	21	0	21	15	54	100	1	153
10月実績	19,072	19,053	19	19,157	12,274	1,183	5,694	0	6	△ 85	37	0	37	8	△ 56	0	0	△ 56
11月実績	17,236	17,229	7	13,940	11,812	107	2,010	0	11	3,296	22	0	22	8	3,310	0	0	3,310
12月実績	18,981	18,967	14	35,661	29,775	1,185	4,701	0	0	△ 16,680	35	0	35	8	△ 16,653	12,596	0	△ 4,057
1月実績	20,521	20,504	17	18,673	13,493	1,137	4,043	0	0	1,848	15	0	15	8	1,855	0	0	1,855
2月実績	18,399	18,388	11	20,688	12,316	2,378	5,994	0	0	△ 2,289	26	0	26	7	△ 2,270	0	0	△ 2,270
3月実績	18,433	18,425	8	18,921	13,526	1,285	4,110	0	0	△ 488	81	0	81	14	△ 421	19,831	79	19,331
決算処理	0	0	0	34,002	11,936	8	0	22,058	0	△ 34,002	794	0	794	6,625	△ 39,833	0	0	△ 39,833
小計	112,642	112,566	76	161,042	105,132	7,283	26,552	22,058	17	△ 48,400	1,010	0	1,010	6,678	△ 54,068	32,427	79	△ 21,720
合計	226,824	226,700	124	271,630	184,717	14,615	50,200	22,058	40	△ 44,806	7,143	5,997	1,146	6,738	△ 44,401	32,527	80	△ 11,954

(3) 訪問看護事業

【令和2年度収支状況】

(金額：千円)

	医療・介護サービス収益 A			医療・介護サービス費用 B						営業利益 C A - B	医療・介護サービス外収益 D			医療・介護サービス外費用 E	経常利益 F C + D - E	特別利益 G	特別損失 H	純利益 F + G - H
	計	訪問看護収益	その他	計	給与費	材料費	経費	減価償却費 資産減耗費	研究 研修費		計	一般会計 補助金	その他					
4月実績	5,196	5,144	52	4,850	4,469	7	374	0	0	346	0	0	0	1	345	0	0	345
5月実績	4,826	4,780	46	4,544	4,335	2	207	0	0	282	0	0	0	1	281	178	0	459
6月実績	5,921	5,871	50	7,950	7,642	2	298	0	8	△ 2,029	4,207	4,207	0	1	2,177	0	0	2,177
7月実績	5,564	5,510	54	4,661	4,393	13	248	0	7	903	0	0	0	1	902	0	0	902
8月実績	5,341	5,287	54	4,638	4,378	6	254	0	0	703	0	0	0	1	702	0	0	702
9月実績	5,337	5,284	53	5,449	5,098	4	341	0	6	△ 112	0	0	0	1	△ 113	0	1	△ 114
10月実績	5,587	5,537	50	4,821	4,594	3	224	0	0	766	0	0	0	1	765	0	0	765
11月実績	5,000	4,947	53	4,666	4,456	8	202	0	0	334	0	0	0	1	333	0	0	333
12月実績	4,850	4,772	78	13,335	12,841	6	474	0	14	△ 8,485	518	0	518	1	△ 7,968	13,090	500	4,622
1月実績	4,672	4,629	43	4,964	4,558	12	386	0	8	△ 292	10	0	10	1	△ 283	0	0	△ 283
2月実績	4,955	4,841	114	5,243	4,643	249	351	0	0	△ 288	0	0	0	1	△ 289	0	0	△ 289
3月実績	5,833	5,784	49	4,847	4,506	2	339	0	0	986	111	0	111	0	1,097	0	0	1,097
決算処理	0	0	0	6,808	5,987	0	0	821	0	△ 6,808	13	0	13	405	△ 7,200	0	0	△ 7,200
小計	30,897	30,510	387	44,684	41,585	280	1,976	821	22	△ 13,787	652	0	652	410	△ 13,545	13,090	500	△ 955
合計	63,082	62,386	696	76,776	71,900	314	3,698	821	43	△ 13,694	4,859	4,207	652	416	△ 9,251	13,268	501	3,516
R1比較	△ 3,794	△ 3,842	48	784	902	269	△ 178	△ 187	△ 22	△ 4,578	1,035	434	601	53	△ 3,596	5,094	497	1,001

【令和元年度収支状況】

(金額：千円)

	医療・介護サービス収益 A			医療・介護サービス費用 B						営業利益 C A - B	医療・介護サービス外収益 D			医療・介護サービス外費用 E	経常利益 F C + D - E	特別利益 G	特別損失 H	純利益 F + G - H
	計	訪問看護収益	その他	計	給与費	材料費	経費	減価償却費 資産減耗費	研究 研修費		計	一般会計 補助金	その他					
4月実績	5,911	5,863	48	4,747	4,355	3	389	0	0	1,164	0	0	0	2	1,162	0	0	1,162
5月実績	5,846	5,794	52	4,646	4,416	4	224	0	2	1,200	1	0	1	1	1,200	0	0	1,200
6月実績	5,391	5,343	48	7,669	7,326	1	342	0	0	△ 2,278	3,775	3,773	2	1	1,496	0	0	1,496
7月実績	5,657	5,609	48	4,827	4,463	5	359	0	0	830	1	0	1	1	830	51	0	881
8月実績	6,387	6,333	54	4,689	4,505	3	177	0	4	1,698	1	0	1	1	1,698	0	0	1,698
9月実績	5,417	5,347	70	5,465	5,064	3	398	0	0	△ 48	1	0	1	1	△ 48	0	4	△ 52
10月実績	6,003	5,956	47	5,059	4,711	5	338	0	5	944	2	0	2	1	945	0	0	945
11月実績	5,272	5,232	40	4,733	4,446	3	230	0	54	539	1	0	1	1	539	0	0	539
12月実績	5,720	5,655	65	12,941	12,463	5	473	0	0	△ 7,221	2	0	2	1	△ 7,220	7,300	0	80
1月実績	5,497	5,400	97	5,011	4,691	4	316	0	0	486	1	0	1	1	486	0	0	486
2月実績	4,755	4,715	40	4,914	4,594	5	315	0	0	△ 159	1	0	1	1	△ 159	0	0	△ 159
3月実績	5,020	4,981	39	4,790	4,471	4	315	0	0	230	38	0	38	1	267	823	0	1,090
決算処理	0	0	0	6,501	5,493	0	0	1,008	0	△ 6,501	0	0	0	350	△ 6,851	0	0	△ 6,851
小計	32,267	31,939	328	43,949	40,869	26	1,987	1,008	59	△ 11,682	45	0	45	356	△ 11,993	8,123	0	△ 3,870
合計	66,876	66,228	648	75,992	70,998	45	3,876	1,008	65	△ 9,116	3,824	3,773	51	363	△ 5,655	8,174	4	2,515