

令和4年度

予算特別委員会資料

教育委員会事務局

こども未来部発達サポートセンター

令和4年度予算概要

インクルーシブ教育事業 11,998千円

1 相談事業 2,477千円

支援の必要な方がその人らしく生活できることを目指し、発達検査等を通して、本人や保護者に適切な関わり方等についての相談を行います。

2 療育事業 1,719千円

支援の必要な子どもの早期発見に努め、適性かつ効果的な支援につなげます。また、未就園の子どもと保護者、就学前の子ども、小学校低学年の子どもを対象にした療育をそれぞれ実施し、良好な人間関係を築くことができるように支援します。

3 巡回相談事業 559千円

園や学校と連携し、センターの職員や専門家による巡回相談を実施し、支援の必要な子どもへの適切な関わり方について助言します。また、サポートファイルの重要性についても周知し、活用を推進します。

4 研修・啓発事業 531千円

発達障害等に関する知識や理解を深めるため、教育・福祉等従事者や市民を対象に研修を実施します。

5 発達サポートセンター運営事業 6,712千円

インクルーシブ教育推進のため、関係機関との情報共有のため発達相談受付システムの維持管理等、発達サポートセンターの円滑な運営を行います。また、来所者が安全・快適に施設を利用できるように、施設の長寿命化を図る工事の実施設計を行います。

(様式2)

歳出予算説明書

(一般会計)

(こども未来部発達サポートセンター) (単位:千円)

予 算 明 書 ペ ー ジ	科		目	本 年 度 予 算 額	前 年 度 予 算 額	比 較	本 年 度 予 算 財 源 内 訳		予 算 見 積 概 要	
	款	項	目				事 業			
198 ～ 201	10	01	教育指導費	11,998	18,195	△ 6,197	そ の 他	12	1 相談事業	2,477
			インクルーシブ教 育事業				一 般 財 源	11,986	講師等謝礼	1,665
									医師等派遣委託料	597
									その他事業経費	215
									2 療育事業	1,719
									謝礼	1,589
									その他事業経費	130
									3 巡回相談事業	559
									講師等謝礼	411
									その他事業経費	148
									4 研修・啓発事業	531
									手話通訳・要約筆記等報償 費	233
									謝礼	210
									その他事業経費	88
									5 発達サポートセンター運営 事業	6,712
									委員報酬	144
									光熱水費	940
									電算保守点検委託料	396

(様式2)

歳出予算説明書

(一般会計)

(こども未来部発達サポートセンター) (単位:千円)

予 算 説 明 書 ペ ー ジ	科 目			本 年 度 予 算 額	前 年 度 予 算 額	比 較	本 年 度 予 算 財 源 内 訳		予 算 見 積 概 要	
	款	項	目							
198 ～ 201									施設管理委託料	817
									設計委託料	2,670
									機械使用料	305
									その他事業経費	1,440

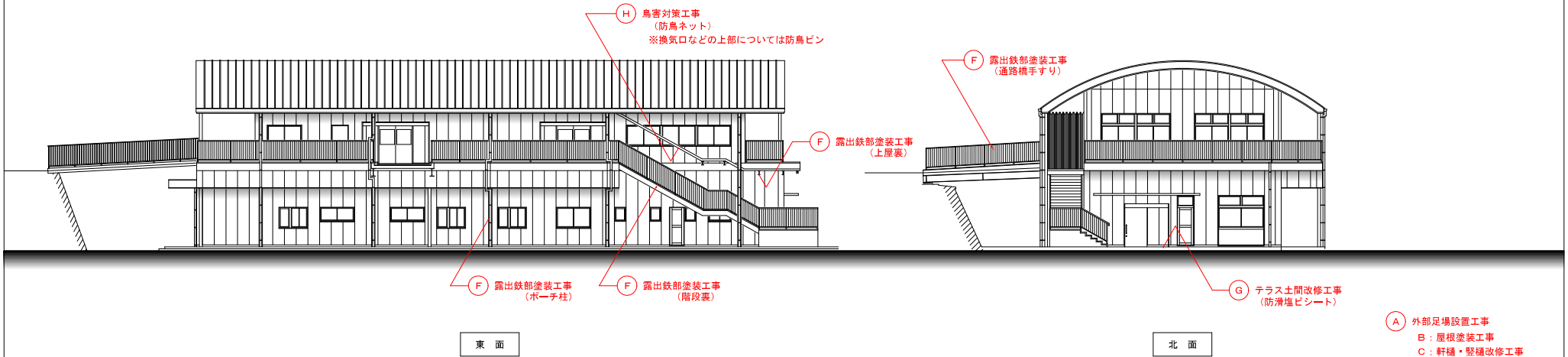
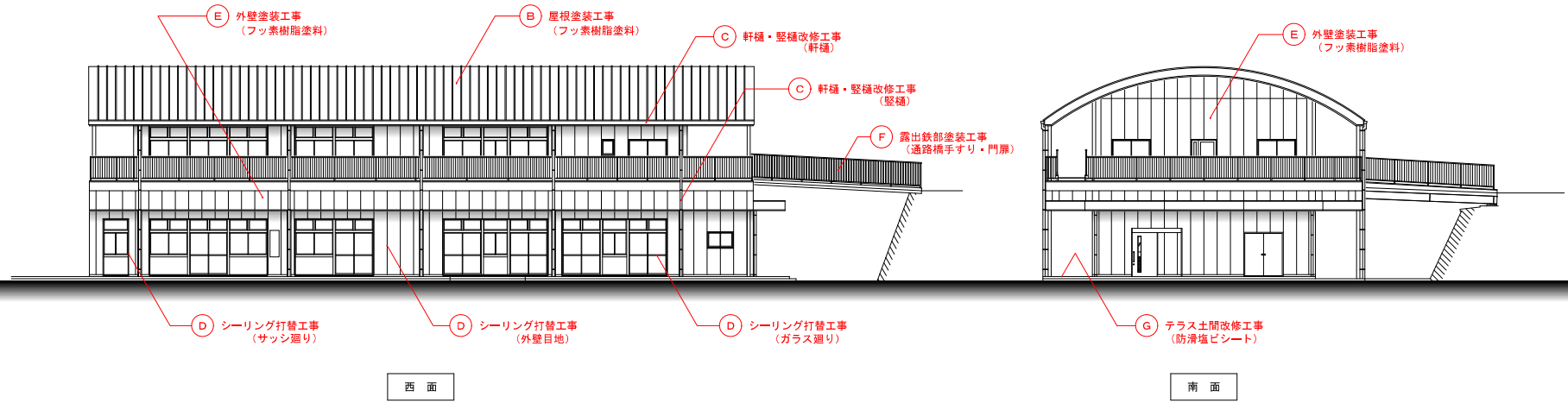
(様式3)

主要事業計画書（発達サポートセンター 屋根・外壁等改修事業）

(一般会計)

(こども未来部発達サポートセンター) (単位:千円)

施 行 事 項	全 体 計 画 令和4年度～令和5年度			前年度までの施行(決算額) ※令和3年度分は決算見込額を加算			本 年 度 施 行						翌年度以降施行		
	事業内容	数量	金額	事業内容	数量	金額	補 助 事 業			単 独 事 業			事業内容	数量	金額
施 行	委託料	一式	3,462							委託料	一式	2,670	委託料	一式	792
	工事請負費	一式	27,610										工事請負費	一式	27,610
事 項															
	計		31,072			0			0			2,670			28,402
財 源 内 訳	国庫支出金														
	県支出金														
	地方債														
	その他														
	一般財源			31,072								2,670			28,402
	計		31,072			0			0			2,670			28,402



- (A) 外部足場設置工事
- B: 屋根塗装工事
- C: 軒樋・堅樋改修工事
- D: シーリング打替工事
- E: 外壁塗装工事

図面名	工事内容	検印	No.	210708
縮尺	S=1:200			