

令和4年度

予算特別委員会資料

教育委員会事務局

教育振興部教育総務課

(学校給食センター)

令和4年度 加東市学校給食センター予算の概要

1. 学校給食材料購入事業 1 5 1, 2 6 3 千円
 - ・加東市内の7小学校、2中学校、1義務教育学校の精米、牛乳を含めた学校給食材料の購入費用
 - ・炊飯及び製パンの委託料
 - ・食への関心を高め、魅力ある給食とするため、月に1回、加東市産の材料を使った「楽しみのある学校給食特別メニュー」を提供します。
 - ・給食食材の安全と充実を図るため、食物アレルギーへの対応や地産地消の推進をしながら成長期の栄養価を確保します。

2. 学校給食事務事業 2, 4 0 6 千円
 - ・給食費の口座振替に係る手数料や、給食費徴収及び給食センター運営に係る事務的経費
 - ・学校への食育指導訪問等により、子どもたちが正しい食事のとり方や、望ましい食習慣を身につける機会を提供します。

3. 給食施設管理運営事業 5 5, 2 5 7 千円
 - ・学校給食の調理等に係る経費及び施設の維持管理費
 - ・施設の老朽度調査の実施
 - ・給食管理システムの更新
 - ・ボイラーの制御盤更新工事の実施

(様式1)

歳入予算説明書

(一般会計)

(教育振興部教育総務課) (単位:千円)

予 算 説 明 書 ペ ー ジ	科		目		本 年 度 予 算 額	前 年 度 予 算 額	比 較	予 算 見 積 概 要
	款	項	目	節				
	17	02	総務費県補助金	総務費補助金	0	1,033	△ 1,033	
34 ～ 35	18	02	物品売払収入	物品売払収入	1	1	0	鉄くず等不用品売払
38 ～ 39	22	06	学校給食徴収金	学校給食徴収金	120,431	121,732	△ 1,301	学校給食費徴収金 小学校 2,023人×210円×177日 ≒ 75,190千円 (義務教育学校前期課程含む) 中学校 1,024人×240円×177日 ≒ 43,498千円 (義務教育学校後期課程含む) 学校給食センター 30人×240円×194日 = 1,396千円 試食 100人×210円×1日 = 21千円 過年度分 326千円 1日当たりの給食人数 3,177人 年間給食数 545,239食 1食当たりの単価 220.29円 学校給食充実食材費 1食あたり 57.13円
			雑入	雑入	1	1	0	諸収入(廃油売却代)

(様式3)

主要事業計画書（施設老朽度調査業務委託）

(一般会計)

(教育振興部教育総務課) (単位：千円)

全体計画 令和4年度～令和4年度			前年度までの施行(決算額) ※令和3年度分は決算見込額を加算			本年度施行						翌年度以降施行			
						補助事業			単独事業						
事業内容	数量	金額	事業内容	数量	金額	事業内容	数量	金額	事業内容	数量	金額	事業内容	数量	金額	
委託料	一式	4,400							委託料	一式	4,400				
計		4,400				0			0			4,400			0
財源内訳	国庫支出金														
	県支出金														
	地方債														
	その他														
	一般財源	4,400										4,400			
計		4,400				0			0			4,400			0

(様式3)

主要事業計画書（ボイラー制御盤更新工事）

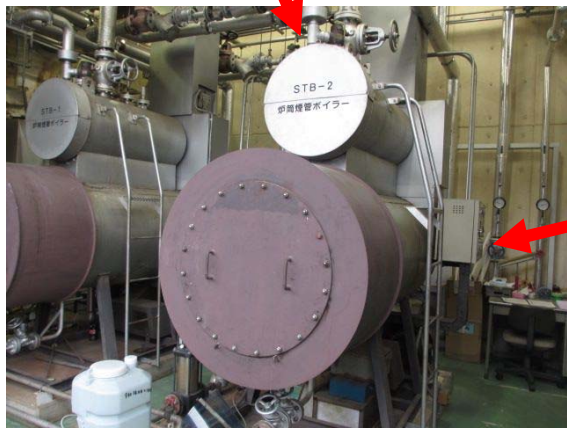
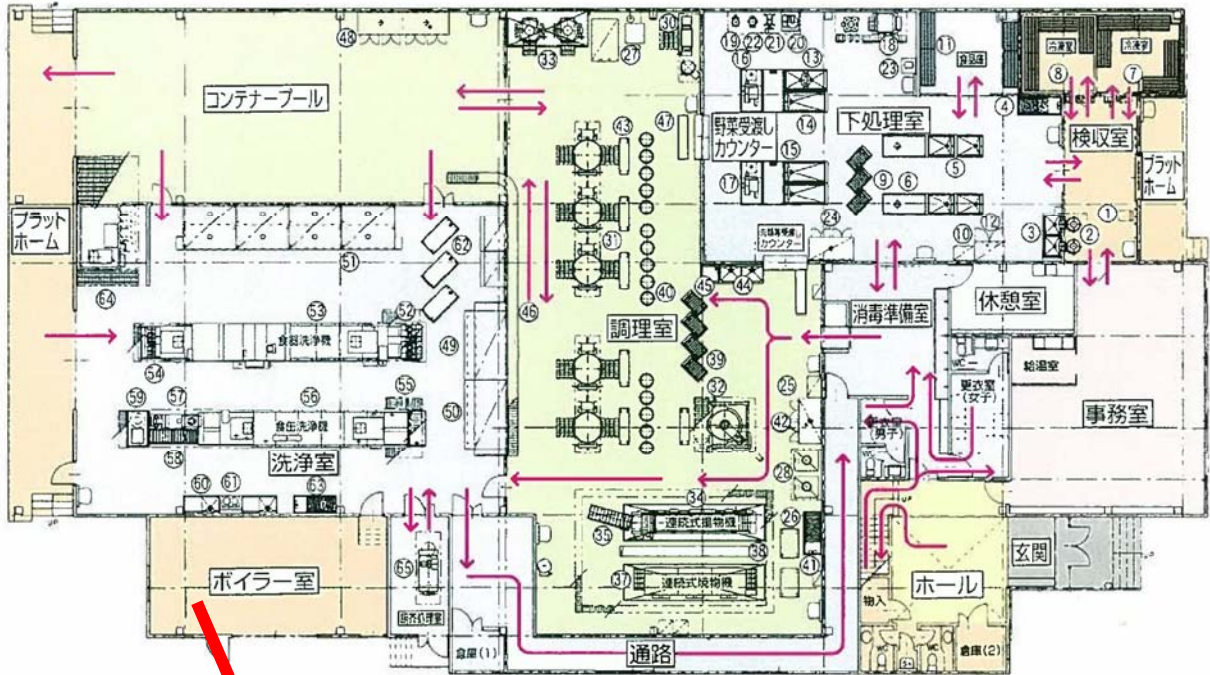
(一般会計)

(教育振興部教育総務課) (単位：千円)

全 体 計 画 令和4年度～令和4年度			前年度までの施行(決算額) ※令和3年度分は決算見込額を加算			本 年 度 施 行						翌年度以降施行			
						補 助 事 業			単 独 事 業						
事業内容	数量	金額	事業内容	数量	金額	事業内容	数量	金額	事業内容	数量	金額	事業内容	数量	金額	
工 事 費	一式	1,412							工 事 費	一式	1,412				
計		1,412				0			0			1,412			0
財源内訳	国庫支出金														
	県支出金														
	地方債														
	その他														
	一般財源		1,412							1,412					
	計		1,412	0			0			1,412			0		

給食センター配置図

1F▶



ボイラ（2号機）



制御盤（経年による誤作動のため更新）