

令和4年度

予算特別委員会資料

都市整備部都市政策課

令和4年度 都市政策課 予算概要

都市政策課歳出予算総額 135,293 千円

1 企画費

若年・低所得者の婚姻及び加東市への定住又は移住を支援し、定住人口の増加を目指します。

《主な歳出予算》

- ◆地方創生事業 (14,148千円)
 - ・結婚新生活支援補助金 (3,000千円)
 - ・働く世代住宅取得支援補助金 (11,000千円)
 - ・PRチラシ作成 (148千円)

2 指定統計費

令和5年住宅・土地統計調査の実施に向けて、指導員の選考及び調査単位区の設定を行います。

《主な歳出予算》

- ◆住宅・土地統計調査 (362千円)

3 環境対策費

適正に管理されず、老朽化し倒壊の恐れがあり、公衆衛生や周囲の景観の悪化を招いている空家の除却を促進します。

また、空家等対策計画の計画期間が令和4年度で満了することから、次期計画の策定に取り組みます。

《主な歳出予算》

- ◆環境対策事業 (11,973千円)
 - ・空家パトロール業務委託料 (408千円)
 - ・空家等対策計画策定支援業務委託料 (6,688千円)
 - ・老朽危険空家除却支援事業補助金 (3,996千円)
 - ・空家対策事務全般 (881千円)

4 農地費

地籍調査事業として社市街地Ⅱ-2 (17ha) で一筆地調査、細部図根測量、一筆地測量、地積測定、社市街地Ⅲ (34ha) で地籍図根三角測量、一筆地調査を行います。

《主な歳出予算》

- ◆市単独事業 (671千円)
- ◆地籍調査事業 (27,256千円)
 - ・測量等委託料 (25,946千円)
 - ・地籍調査事務全般 (1,310千円)

5 土木総務費

前年度に締結した官民境界協定図等を統合型地理情報システムに反映させるための修正業務を行います。

《主な歳出予算》

◆建設一般事務事業 (466千円)

6 都市計画総務費

持続可能な都市基盤整備を推進するため、地区計画制度や特別指定区域制度の活用を推進するなど地域特性に応じた秩序ある土地利用の推進に取り組みます。

また、安全・安心なまちづくりを推進するため、住宅の耐震化を進め、定住・移住の推進及び地域の活性化を図るため、空家の利活用に取り組みます。

《主な歳出予算》

◆都市計画事務事業 (2,374千円)

◆簡易耐震診断事業 (630千円)

◆住宅耐震改修促進事業 (6,500千円)

◆空家等活用支援事業 (3,551千円)

7 住宅管理費

適正な市営住宅の管理を行うとともに、滞納者に対して厳正な債権回収を行います。

また、市営住宅長寿命化計画に基づき市営住宅の施設の修繕や設備の更新などを行います。

《主な歳出予算》

◆公営住宅管理事業 (3,622千円)

・債権回収事務委託料 (165千円)

・住宅管理事務全般 (3,457千円)

◆公営住宅維持補修事業 (63,740千円)

・北野団地1号棟長寿命化改修工事 (16,577千円)

・鴨川団地入居前修繕工事(居住性向上) (12,793千円)

・住宅火災警報器取替工事 (2,497千円)

・下三草団地加圧給水ポンプ取替修繕工事 (1,595千円)

・市営住宅維持管理工事・修繕等 (30,278千円)

(様式1)

歳入予算説明書

(一般会計)

(都市整備部都市政策課) (単位：千円)

予 算 説 明 書 ペ ー ジ	科 目				本 年 度 予 算 額	前 年 度 予 算 額	比 較	予 算 見 積 概 要	
	款	項	目	節					
22 ～ 23	15	1	総務使用料	行政財産目的外使用料	158	0	158	公営住宅使用料	158
			土木使用料	住宅使用料	76,276	80,598	△ 4,322	公営住宅使用料	69,792
								駐車場使用料	5,043
								テレビ視聴料	1,441
		法定外公共物占用料	712	777	△ 65	法定外公共物占用料	712		
24 ～ 25	2	土木手数料	土木手数料	651	651	0	証明書手数料	1	
							屋外広告物等許可手数料	650	
26 ～ 27	16	2	土木費国庫補助金	住宅費補助金	14,437	8,292	6,145	社会資本整備総合交付金(地域住宅)	11,404
								・北野団地(1号棟)長寿命化改修工事 20,145×1/2	10,072
								・老朽危険空家除却支援事業 1,332×1/2×2件	1,332
								社会資本整備総合交付金(防災・安全)	3,033
		・簡易耐震診断 567×1/2	283						
		・耐震改修・建替 5,500×1/2	2,750						
30～ 31	17	2	民生費県補助金	児童福祉費補助金	1,500	1,500	0	結婚新生活支援事業費補助金 300×1/2×10件	1,500
32 ～ 33			農林水産業費県補助金	農業費補助金	20,161	28,685	△ 8,524	社会資本整備総合交付金(地籍整備)	20,161
							地籍調査事業(社市街地Ⅱ-2・Ⅲ) 26,882×3/4		

(様式1)

歳入予算説明書

(一般会計)

(都市整備部都市政策課) (単位：千円)

予 算 説 明 書 ペ ー ジ	科		目		本 年 度 予 算 額	前 年 度 予 算 額	比 較	予 算 見 積 概 要						
	款	項	目	節										
32 ～ 33	17	2	土木費県補助金	住宅費補助金	2,507	3,841	△ 1,334	簡易耐震診断推進事業補助金 31,500円×90%×1/4×20件	141					
								ひょうご住まいの耐震化促進事業補助金 耐震計画補助 200×1/2×2件	200					
								空家活用支援事業補助金 1,500×1/2×2件	1,500					
								老朽危険空家除却支援事業補助金 1,332×1/4×2件	666					
34 ～ 35	3	総務費県委託金	統計調査費委託金	362	0	362	住宅・土地統計調査調査区設定市町交付金	362						
							土木費県委託金	土木管理費委託金	22	30	△ 8	土地利用規制等対策費交付金	22	
												都市計画費委託金	257	187
	18	2	物品売払収入	物品売払収入	80	80	0	地図売払収入	80					
38 ～ 39	22	4	土地区画整理組合貸付金元利収入	土地区画整理組合貸付金元利収入	15,714	15,714	0	土地区画整理組合貸付金元利収入	15,714					
								6	雑入	871	863	8	建設予定地調査委託料 4,000円×200件	800
													県営住宅入居申込受付等業務委託料 1,340円×6件	8
								簡易耐震診断推進事業個人負担金 31,500円×10%×20件	63					

(様式2)

歳出予算説明書

(一般会計)

(都市整備部都市政策課) (単位:千円)

予 算 明 書 ペ ー ジ	科		目	本 年 度 予 算 額	前 年 度 予 算 額	比 較	本 年 度 予 算 財 源 内 訳		予 算 見 積 概 要		
	款	項	目				事 業				
144 ～ 147	4	1	環境対策費	環境対策事業					老朽危険空家除却支援事業補助金 ・老朽危険空家 1,332×2件 ・老朽空家 333×4件 その他事務費	3,996 2,664 1,332 172	
160 ～ 161	6	1	農地費	市単独事業	671	690	△ 19	一般財源	671	測量設計等委託料 国土調査推進協議会負担金	581 90
				地籍調査事業	27,256	38,685	△ 11,429	県支出金	20,161	測量等委託料	25,946
								一般財源	7,095	その他委託料 電算システム使用料 その他事務費	374 340 596
172 ～ 173	8	1	土木総務費	建設一般事務事業	466	460	6	一般財源	466	管内地図修正委託料	466
180 ～ 181	4		都市計画総務費	都市計画事務事業	2,374	1,188	1,186	県支出金	270	都市計画審議会委員報酬	352
								その他	129	8,000円×11人×4回	
								一般財源	1,975	まちづくり審査会委員報酬 8,000円×6人×4回 電算処理業務委託料 その他事務費	192 1,518 312

(様式2)

歳出予算説明書

(一般会計)

(都市整備部都市政策課) (単位:千円)

予 算 説 明 書 ペ ー ジ	科		目	本 年 度 予 算 額	前 年 度 予 算 額	比 較	本 年 度 予 算 財 源 内 訳		予 算 見 積 概 要		
	款	項	目				事 業				
180 ～ 181	8	4	都市計画総務費	簡易耐震診断事業	630	630	0	国庫支出金	283	簡易耐震診断推進事業委託料 31,500円×20件	630
								県支出金	141		
								その他	63		
								一般財源	143		
			住宅耐震改修促進 事業	6,500	6,500	0	国庫支出金	2,750	住宅耐震改修促進事業補助金	6,500	
							県支出金	200	・耐震計画補助 200×2件	400	
							一般財源	3,550	・耐震改修補助 1,300×2件	2,600	
									・耐震建替補助 1,000×3件	3,000	
									・部分型耐震化補助 500×1件	500	
空家等活用支援事 業	3,551	3,051	500	県支出金	1,500	空家家財処分支援事業補助金 100×5件	500				
				一般財源	2,051	空家活用支援事業補助金 1,500×2件	3,000				
						PRチラシ作成	51				
184 ～ 185	5	住宅管理費	公営住宅管理事業	3,622	11,280	△ 7,658	その他	3,457	市営住宅管理審議会委員報酬	216	
							一般財源	165	8,000円×9人×3回		
									e o光サービス使用料	1,117	
									電算クラウドシステム使用料	1,065	
									債権回収事務委託料	165	
									管理事務費	1,059	

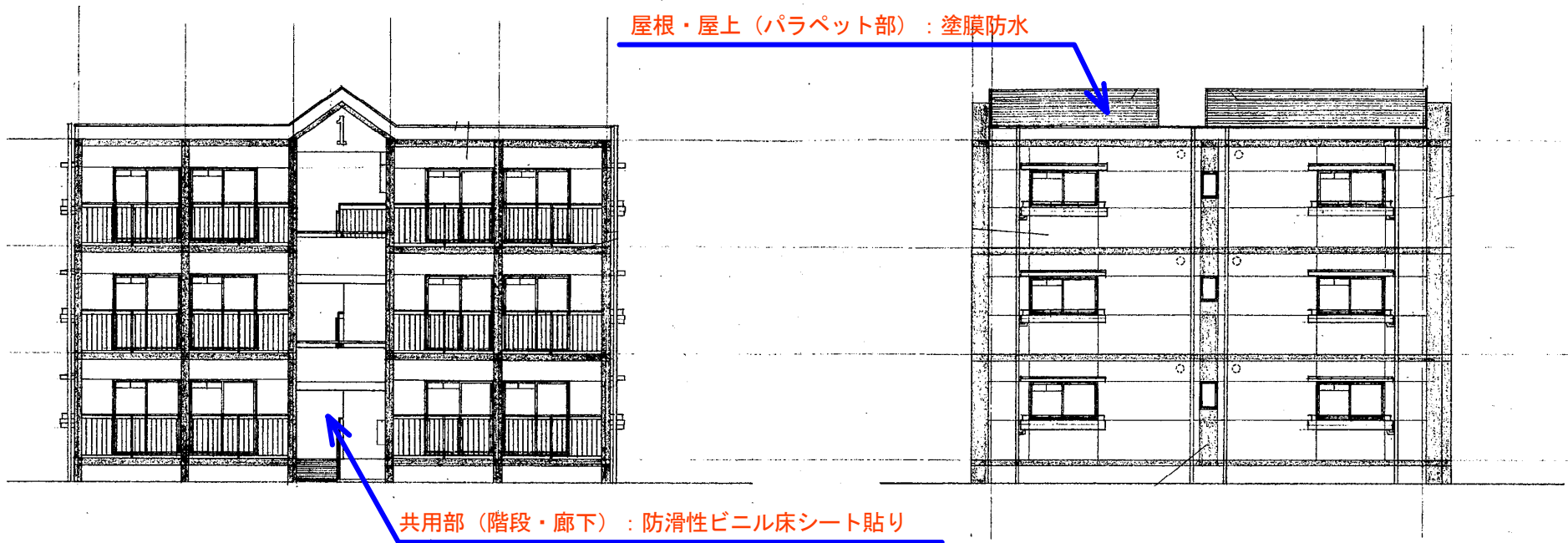
(様式2)

歳出予算説明書

(一般会計)

(都市整備部都市政策課) (単位：千円)

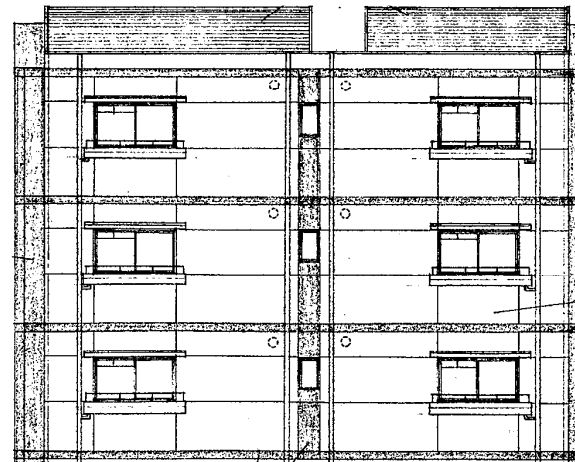
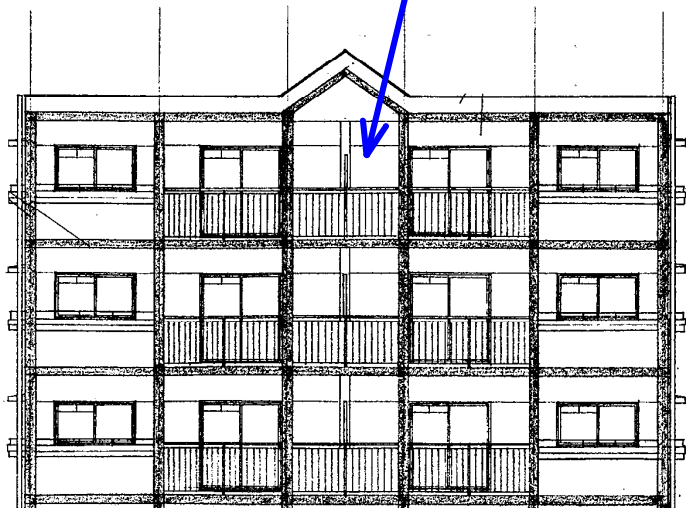
予 算 説 明 書 ペ ー ジ	科		目	本 年 度 予 算 額	前 年 度 予 算 額	比 較	本 年 度 予 算 財 源 内 訳		予 算 見 積 概 要	
	款	項	目				事 業	国庫支出金	そ の 他	
184 ～ 185	8	5	住宅管理費	公営住宅維持補修事業	63,740	37,188	26,552	10,072	住宅設備及び施設の修繕等	9,045
								12,086	施設管理委託料	2,972
								41,582	設計監理委託料	1,131
									設計委託料	3,830
									維持管理工事	46,058
									・北野団地1号棟長寿命化改修工事	16,577
									・鴨川団地入居前修繕工事(居住性向上)	12,793
									・住宅火災警報器取替工事	2,497
	・下三草団地加圧給水ポンプ取替修繕工事	1,595								
	・入居前修繕工事等	12,596								
	その他事務費	704								



北 立 面 図 $S=1/100$

西 立 面 図 $S=1/100$

外壁 : クラック補修のうえ、防水型複層塗材E



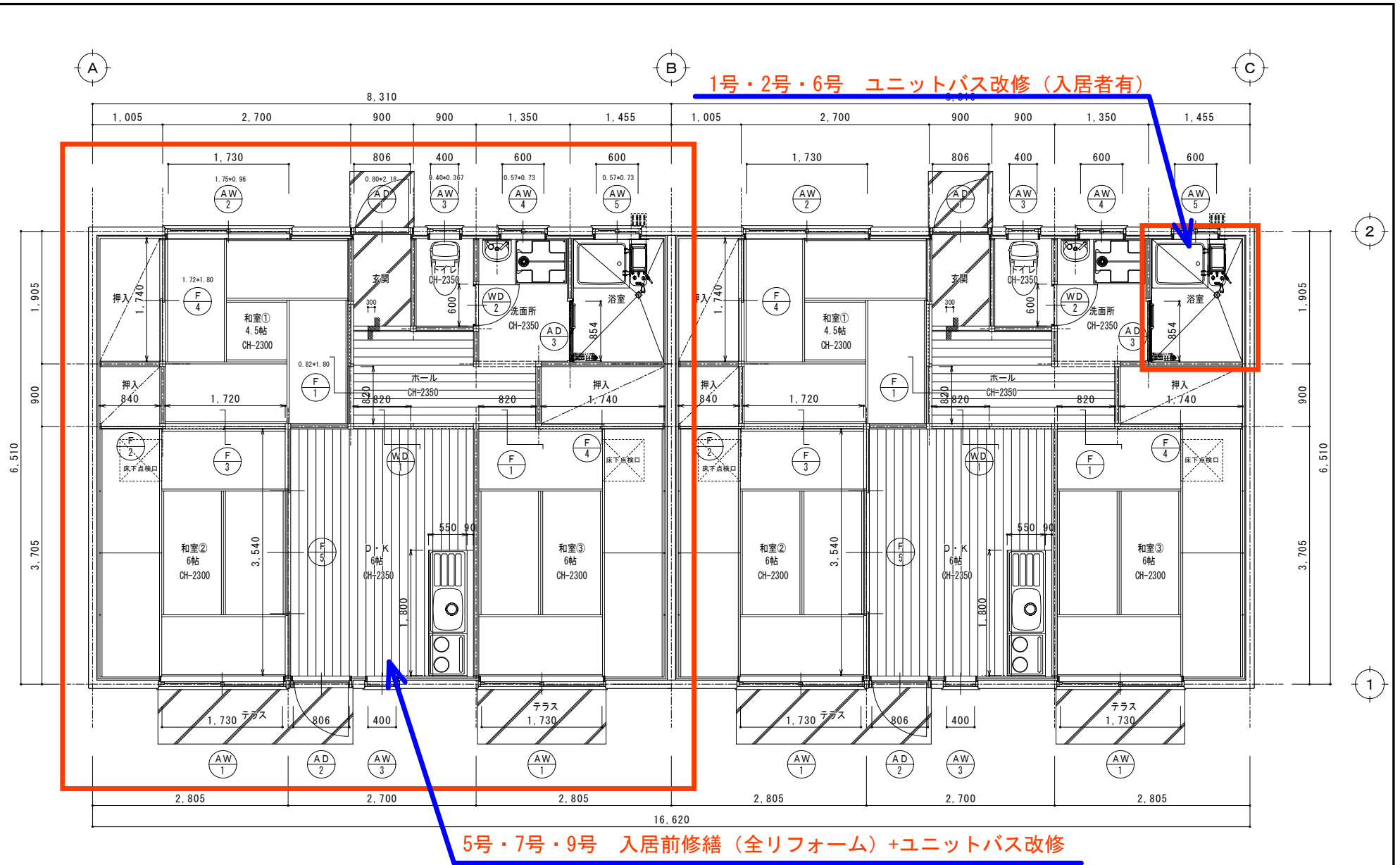
(様式3)

主要事業計画書 (公営住宅維持補修事業 鴨川団地)

(一般会計)

(都市整備部都市政策課) (単位：千円)

全 体 計 画			前年度までの施行 (決算額)			本 年 度 施 行						翌年度以降施行			
令和4年度～令和4年度			※令和3年度分は決算見込額を加算			補 助 事 業			単 独 事 業						
施	事業内容	数量	金額	事業内容	数量	金額	事業内容	数量	金額	事業内容	数量	金額	事業内容	数量	金額
行	委託料	一式	1,392							委託料	一式	1,392			
	工事費	一式	12,793							工事費	一式	12,793			
事															
項	計		14,185			0			0			14,185			0
	財源内訳														
	国庫支出金														
	県支出金														
	地方債														
	その他														
財	一般財源		14,185									14,185			
	計		14,185			0			0			14,185			0



平面詳細図 (S=1/100)

加東市役所
〒631-001 兵庫県加東市加東
TEL 0795-42-3301 (代)

所長	管理棟長	総括	担当	作図	工事名	市営住宅鶴川団地	設計図	整理番号	図面番号
					日付	作業詳細図	A2-B-		A-00
							A2-B-1		

