

# 産業厚生常任委員会資料

令和4年6月7日  
病院事業部

# 目 次

加東市病院事業部の業務及び経営状況（令和3年10月～令和4年3月）について

## 1 患者数、利用者数の推移

- (1) 患者数の推移（病院事業）・・・・・・・・・・・・・・・・・・ 1
- (2) 利用者数の推移（介護老人保健施設事業・訪問看護事業）・・・・・・ 3
- (3) その他の業務状況（病院事業）・・・・・・・・・・・・・・・・・・ 6

## 2 収支状況

- (1) 病院事業・・・・・・・・・・・・・・・・・・・・・・・・・・・・・・ 7
- (2) 介護老人保健施設事業・・・・・・・・・・・・・・・・・・・・・・ 8
- (3) 訪問看護事業・・・・・・・・・・・・・・・・・・・・・・・・・・・・・・ 9

1 患者数、利用者数の推移

(1) 患者数の推移

【入院患者数】

(単位：人・日)

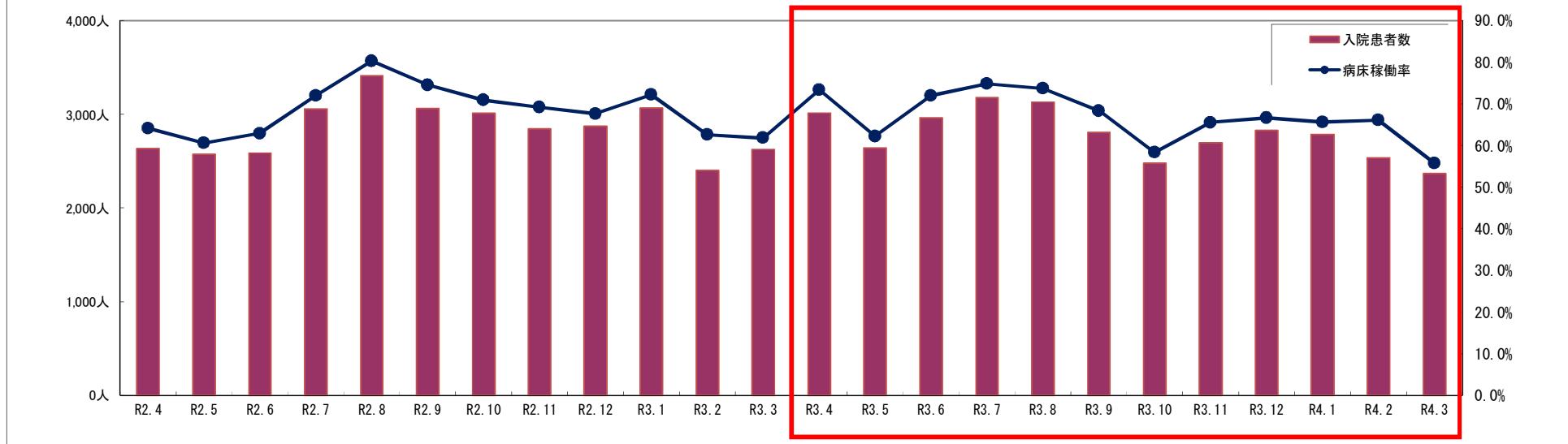
	R2.4	R2.5	R2.6	R2.7	R2.8	R2.9	R2.10	R2.11	R2.12	R3.1	R3.2	R3.3	R2 小計	R2 合計	R3.4	R3.5	R3.6	R3.7	R3.8	R3.9	R3.10	R3.11	R3.12	R4.1	R4.2	R4.3	R3 小計	R3 合計	増減	
神経内科	0	0	0	0	0	0	0	0	0	0	0	0	0	0	0	0	0	0	0	0	0	0	0	0	0	0	0	0	0	0
呼吸器内科	268	184	98	217	143	147	240	222	302	367	287	294	1,712	2,769	367	298	360	375	238	261	321	325	272	287	253	238	1,696	3,595	826	
消化器内科	705	710	635	568	676	689	559	732	699	802	548	482	3,822	7,805	511	570	601	574	648	595	391	486	543	441	474	529	2,864	6,363	△1,442	
循環器内科	585	729	611	618	697	686	684	626	619	491	487	474	3,381	7,307	679	544	706	680	582	607	535	543	565	629	582	492	3,346	7,144	△163	
内科	232	227	214	219	327	297	351	334	386	419	325	438	2,253	3,769	404	305	280	362	250	377	381	333	339	416	378	308	2,155	4,133	364	
小児科	0	0	0	0	0	0	0	0	0	0	0	0	0	0	0	0	0	0	0	0	0	0	0	0	0	0	0	0	0	
外科	245	125	193	213	210	180	287	189	175	210	101	139	1,101	2,267	156	160	249	165	236	259	116	187	231	140	107	136	917	2,142	△125	
整形外科	596	591	814	1,217	1,353	1,044	838	737	602	720	580	746	4,223	9,838	858	735	734	953	1,115	703	727	785	837	848	715	616	4,528	9,626	△212	
泌尿器科	4	7	20	4	3	17	50	3	87	56	73	53	322	377	40	28	30	65	60	6	5	35	42	24	28	45	179	408	31	
皮膚科	0	0	0	0	0	0	0	0	0	0	0	0	0	0	0	0	0	0	0	0	0	0	0	0	0	0	0	0	0	
婦人科	0	0	0	0	0	0	0	0	0	0	0	0	0	0	0	0	0	0	0	0	0	0	0	0	0	0	0	0	0	
眼科	0	0	0	0	0	0	0	0	0	0	0	0	0	0	0	0	0	0	0	0	0	0	0	0	0	0	0	0	0	
耳鼻咽喉科	0	0	0	0	0	0	0	0	0	0	0	0	0	0	0	0	0	0	0	0	0	0	0	0	0	0	0	0	0	
放射線科	0	0	0	0	0	0	0	0	0	0	0	0	0	0	0	0	0	0	0	0	0	0	0	0	0	0	0	0	0	0
合計	2,635	2,573	2,585	3,056	3,409	3,060	3,009	2,843	2,870	3,065	2,401	2,626	16,814	34,132	3,015	2,640	2,960	3,175	3,129	2,808	2,476	2,694	2,829	2,785	2,537	2,364	15,685	33,412	△720	
病床稼働率	診療日数	30	31	30	31	31	30	31	30	31	28	31	182	365	30	31	30	31	31	30	31	30	31	31	28	31	182	365	0	
	137床	64.1%	60.6%	62.9%	72.0%	80.3%	74.5%	70.9%	69.2%	67.6%	72.2%	62.6%	61.8%	67.4%	68.3%	73.4%	62.2%	72.0%	74.8%	73.7%	68.3%	58.3%	65.5%	66.6%	65.6%	66.1%	55.7%	62.9%	66.8%	△1.5%

【外来患者数】

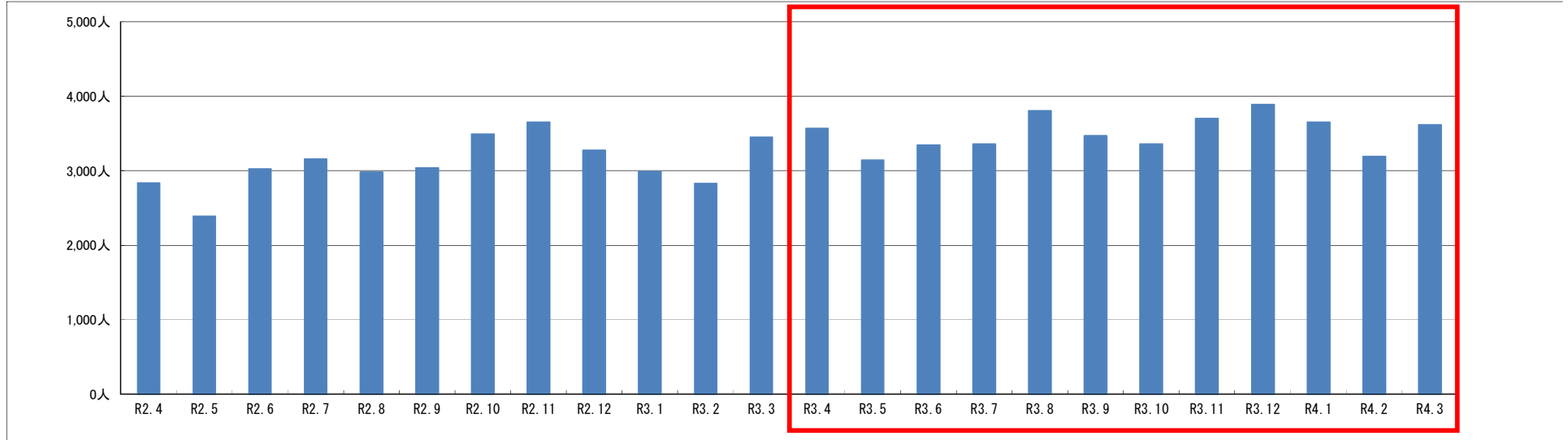
(単位：人)

	R2.4	R2.5	R2.6	R2.7	R2.8	R2.9	R2.10	R2.11	R2.12	R3.1	R3.2	R3.3	R2 小計	R2 合計	R3.4	R3.5	R3.6	R3.7	R3.8	R3.9	R3.10	R3.11	R3.12	R4.1	R4.2	R4.3	R3 小計	R3 合計	増減
神経内科	48	41	41	42	38	53	43	57	56	44	41	58	299	562	59	53	57	48	59	61	64	50	55	57	52	69	347	684	122
呼吸器内科	168	109	126	141	171	152	144	190	236	274	155	190	1,189	2,056	417	306	133	203	556	292	156	126	180	429	188	145	1,224	3,131	1,075
消化器内科	569	497	552	627	591	602	618	570	623	586	540	691	3,628	7,066	594	565	626	631	682	644	590	618	592	684	586	667	3,737	7,479	413
循環器内科	311	254	287	265	309	242	303	252	298	285	272	306	1,716	3,384	336	304	286	308	309	307	295	270	338	305	264	279	1,751	3,601	217
内科	368	339	428	412	375	403	645	1,028	487	399	371	456	3,386	5,711	427	419	460	473	438	419	455	798	829	429	438	476	3,425	6,061	350
小児科	112	97	147	144	161	150	229	220	191	109	116	152	1,017	1,828	169	182	232	214	260	219	342	424	371	302	306	282	2,027	3,303	1,475
外科	155	144	193	214	209	210	214	184	191	166	217	205	1,177	2,302	189	144	199	198	200	161	200	147	174	176	114	213	1,024	2,115	△187
整形外科	709	547	810	880	783	806	867	759	765	738	780	924	4,833	9,368	949	804	943	833	882	913	868	870	919	871	870	972	5,370	10,694	1,326
泌尿器科	109	115	120	139	97	126	139	122	133	124	112	152	782	1,488	142	131	122	155	140	170	131	149	118	140	127	178	843	1,703	215
皮膚科	51	40	39	56	42	29	43	22	31	36	29	37	198	455	38	34	40	50	42	44	28	30	42	30	26	48	204	452	△3
婦人科	50	45	81	67	57	75	76	74	80	54	44	83	411	786	67	54	67	75	78	79	63	82	81	69	55	74	424	844	58
眼科	153	120	130	115	114	138	109	124	133	126	101	130	723	1,493	128	106	130	115	118	121	110	95	145	116	105	145	716	1,434	△59
耳鼻咽喉科	21	29	36	33	20	33	40	23	25	19	28	32	167	339	33	24	25	23	14	21	33	26	19	28	35	37	178	318	△21
放射線科	12	14	32	22	13	22	25	28	24	29	23	32	161	276	20	17	26	30	29	16	27	20	24	16	24	30	141	279	3
合計	2,836	2,391	3,022	3,157	2,980	3,041	3,495	3,653	3,273	2,989	2,829	3,448	19,687	37,114	3,568	3,143	3,346	3,356	3,807	3,467	3,362	3,705	3,887	3,652	3,190	3,615	21,411	42,098	4,984

【月別入院患者数の推移】



【月別外来患者数の推移】



(2) 利用者数の推移

介護老人保健施設事業

【入所者数】

(単位：人)

		R2.4	R2.5	R2.6	R2.7	R2.8	R2.9	R2.10	R2.11	R2.12	R3.1	R3.2	R3.3	R2小計	R2合計	R3.4	R3.5	R3.6	R3.7	R3.8	R3.9	R3.10	R3.11	R3.12	R4.1	R4.2	R4.3	R3小計	R3合計	増減
長期入所	実人数	46	44	43	40	38	38	36	33	37	40	39	39	224	473	41	42	37	39	45	49	47	39	39	45	47	49	266	519	46
	延人数	1,222	1,237	1,119	1,084	1,082	1,027	932	896	950	1,103	976	1,096	5,953	12,724	1,121	1,138	1,032	994	1,194	1,297	1,216	1,051	1,082	1,250	1,246	1,297	7,142	13,918	1,194
短期入所	実人数	15	11	16	19	13	16	17	16	27	18	19	19	116	206	10	6	7	13	13	12	10	8	13	7	3	5	46	107	△99
	延人数	135	126	212	273	164	193	253	212	369	273	229	278	1,614	2,717	96	74	106	148	146	146	152	83	144	67	26	32	504	1,220	△1,497
長期+短期	延人数	1,357	1,363	1,331	1,357	1,246	1,220	1,185	1,108	1,319	1,376	1,205	1,374	7,567	15,441	1,217	1,212	1,138	1,142	1,340	1,443	1,368	1,134	1,226	1,317	1,272	1,329	7,646	15,138	△303
	平均利用者	45.2	44.0	44.4	43.8	40.2	40.7	38.2	36.9	42.5	44.4	43.0	44.3	41.6	42.3	40.6	39.1	37.9	36.8	43.2	48.1	44.1	37.8	39.5	42.5	45.4	42.9	42.0	41.5	△0.8
入所利用率	営業日数	30	31	30	31	31	30	31	30	31	31	28	31	182	365	30	31	30	31	31	30	31	30	31	31	28	31	182	365	0
	50床	90.5%	87.9%	88.7%	87.5%	80.4%	81.3%	76.5%	73.9%	85.1%	88.8%	86.1%	88.6%	83.2%	84.6%	81.1%	78.2%	75.9%	73.7%	86.5%	96.2%	88.3%	75.6%	79.1%	85.0%	90.9%	85.7%	84.0%	82.9%	△1.7%

【通所者数】

(単位：人)

		R2.4	R2.5	R2.6	R2.7	R2.8	R2.9	R2.10	R2.11	R2.12	R2.1	R2.2	R2.3	R2小計	R2合計	R3.4	R3.5	R3.6	R3.7	R3.8	R3.9	R3.10	R3.11	R3.12	R4.1	R4.2	R4.3	R3小計	R3合計	増減
	実人数	31	25	33	30	31	30	31	30	32	29	28	29	179	359	30	34	30	28	29	30	31	31	33	31	29	27	182	363	4
	延人数	157	145	218	195	179	181	222	186	197	183	171	216	1,175	2,250	198	189	190	167	190	167	216	207	201	186	167	162	1,139	2,240	△10
	平均利用者	7.5	8.1	9.9	9.3	9.0	9.1	10.1	9.8	9.9	9.6	9.5	9.4	9.7	9.3	9.4	10.5	8.6	8.4	9.0	8.4	10.3	10.4	10.1	9.8	9.3	7.4	9.5	9.3	0.0
通所利用率	営業日数	21	18	22	21	20	20	22	19	20	19	18	23	121	243	21	18	22	20	21	20	21	20	20	19	18	22	120	242	△1
	人数利用率	49.8%	53.7%	66.1%	61.9%	59.7%	60.3%	67.3%	65.3%	65.7%	64.2%	63.3%	62.6%	64.7%	61.7%	62.9%	70.0%	57.6%	55.7%	60.3%	55.7%	68.6%	69.0%	67.0%	65.3%	61.9%	49.1%	63.3%	61.7%	0.0%

訪問看護事業

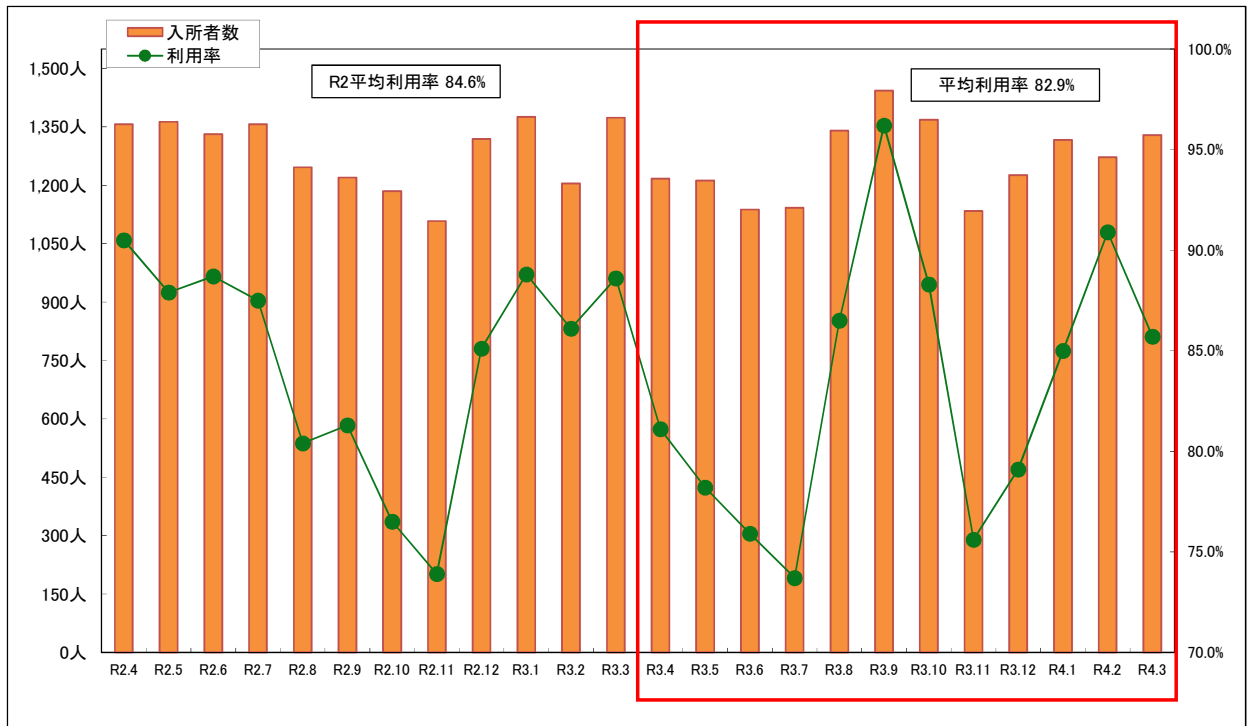
【利用人数・回数】

(単位：人・回)

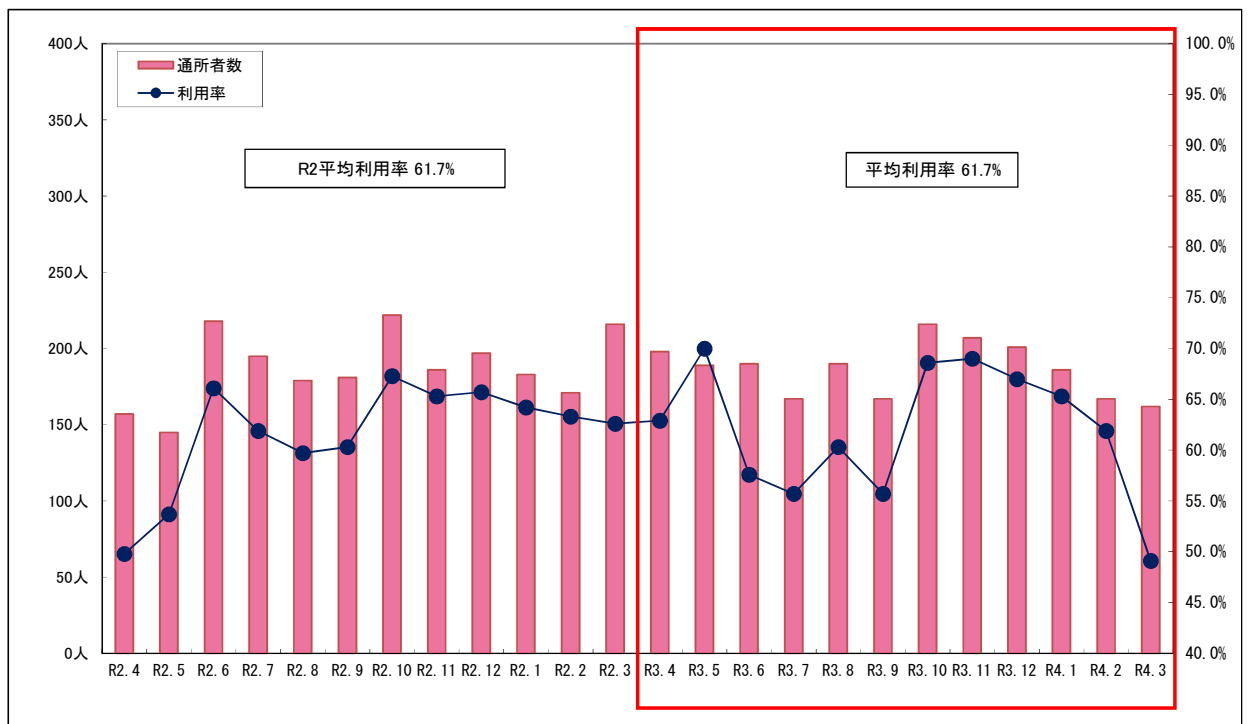
		R2.4	R2.5	R2.6	R2.7	R2.8	R2.9	R2.10	R2.11	R2.12	R3.1	R3.2	R3.3	R2小計	R2合計	R3.4	R3.5	R3.6	R3.7	R3.8	R3.9	R3.10	R3.11	R3.12	R4.1	R4.2	R4.3	R3小計	R3合計	増減
	登録者数	113	115	114	108	114	119	118	107	108	111	109	110	663	1,346	115	115	115	113	114	111	107	109	114	110	106	103	649	1,332	△14
実人数	介護保険	74	71	72	67	66	71	72	71	72	70	70	73	428	849	75	72	73	68	69	68	65	64	64	63	59	65	380	805	△44
	医療保険	17	19	19	20	23	24	24	23	21	20	21	21	130	252	24	23	21	24	24	23	21	23	23	21	21	25	134	273	21
	定期巡回	12	13	14	14	13	13	14	11	11	9	12	12	69	148	13	15	15	16	17	15	11	13	11	9	8	12	64	155	7
	合計	103	103	105	101	102	108	110	105	104	99	103	106	627	1,249	112	110	109	108	110	106	97	100	98	93	88	102	578	1,233	△16
延訪問回数	介護保険	485	409	457	438	379	408	443	396	389	374	370	487	2,459	5,035	452	410	479	453	398	463	394	416	414	356	319	463	2,362	5,017	△18
	医療保険	168	188	226	242	263	243	240	207	203	198	212	250	1,310	2,640	270	210	198	219	223	206	219	205	203	193	177	246	1,243	2,569	△71
	定期巡回	12	13	14	14	13	13	14	12	11	9	12	14	72	151	13	15	15	16	17	15	11	13	11	9	8	12	64	155	4
	合計	665	610	697	694	655	664	697	615	603	581	594	751	3,841	7,826	735	635	692	688	638	684	624	634	628	558	504	721	3,669	7,741	△85

介護老人保健施設事業

【月別入所者数と利用率の推移】

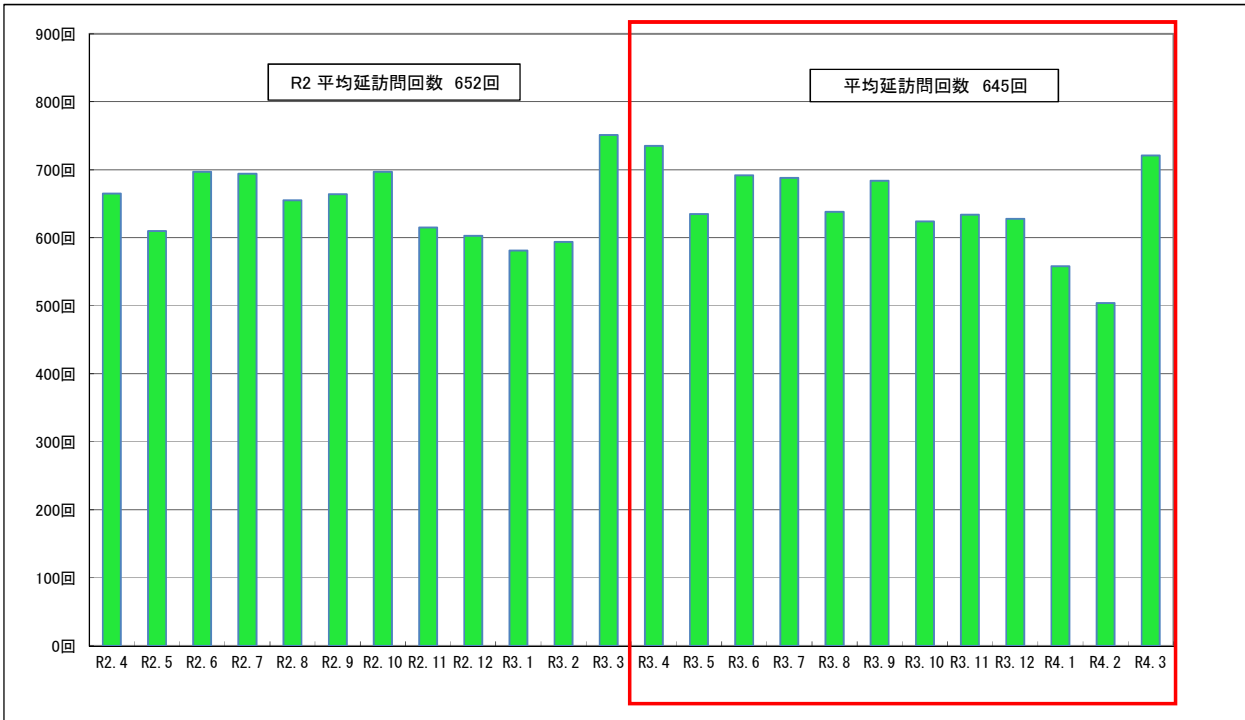


【月別通所者数と利用率の推移】



訪問看護事業

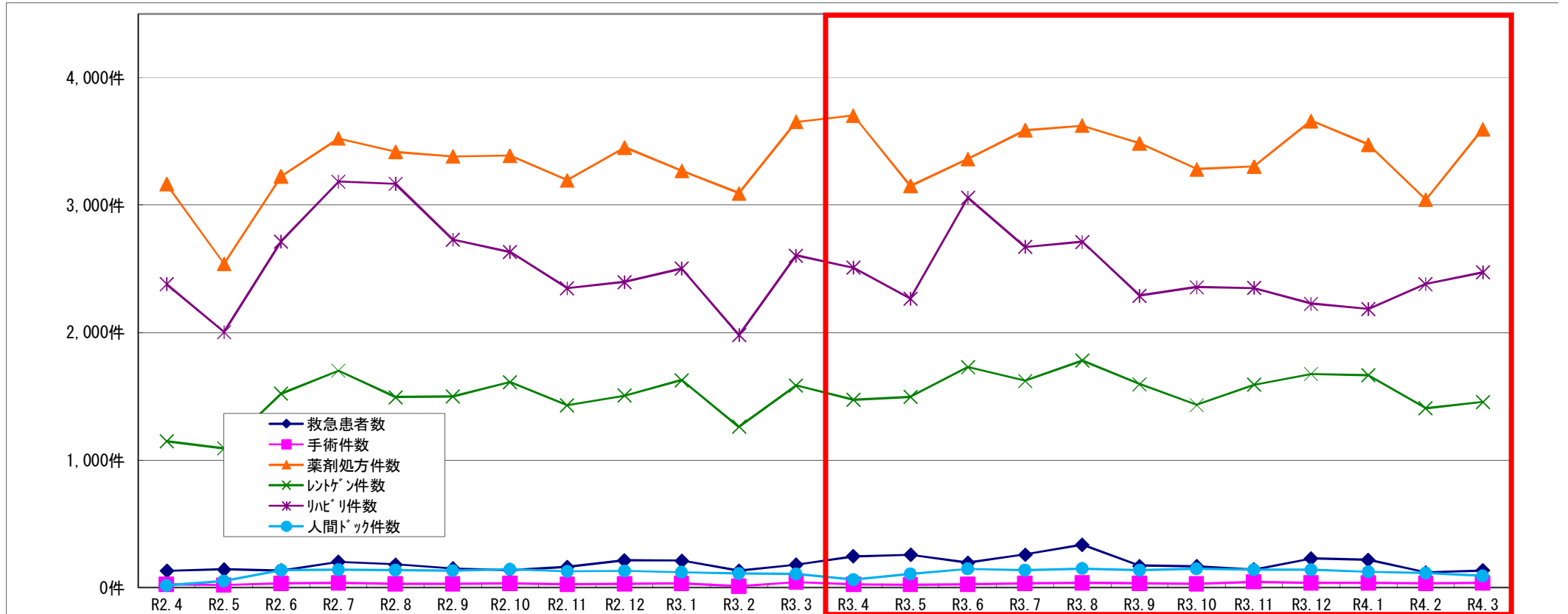
【月別延訪問回数の推移】



(3) その他の業務状況

(単位：人・件)

	R2.4	R2.5	R2.6	R2.7	R2.8	R2.9	R2.10	R2.11	R2.12	R3.1	R3.2	R3.3	R2 小計	R2 合計	R3.4	R3.5	R3.6	R3.7	R3.8	R3.9	R3.10	R3.11	R3.12	R4.1	R4.2	R4.3	R3 小計	R3 合計	増減
救急患者数	131	142	134	202	181	150	138	161	213	211	133	179	1,035	1,975	245	257	194	260	336	172	166	140	229	217	119	134	1,005	2,469	494
手術件数	25	18	32	36	28	29	32	27	30	31	10	42	172	340	26	21	26	33	35	32	28	44	36	34	31	36	209	382	42
( ): 外来手術	(14)	(9)	(15)	(19)	(12)	(16)	(22)	(19)	(21)	(16)	(6)	(26)	(110)	(195)	(17)	(11)	(15)	(17)	(20)	(16)	(16)	(26)	(18)	(20)	(21)	(23)	(124)	(220)	△415
薬剤処方件数	3,164	2,541	3,227	3,523	3,418	3,383	3,387	3,195	3,452	3,271	3,095	3,653	20,053	39,309	3,704	3,151	3,363	3,588	3,624	3,485	3,284	3,303	3,662	3,476	3,044	3,596	20,365	41,280	1,971
レントゲン件数	1,148	1,092	1,522	1,702	1,495	1,499	1,611	1,430	1,506	1,628	1,261	1,586	9,022	17,480	1,474	1,496	1,729	1,621	1,780	1,595	1,432	1,591	1,675	1,666	1,408	1,456	9,228	18,923	1,443
リハビリ件数	2,379	2,006	2,716	3,185	3,168	2,729	2,634	2,348	2,397	2,503	1,981	2,605	14,468	30,651	2,510	2,266	3,059	2,672	2,713	2,289	2,358	2,349	2,228	2,185	2,381	2,474	13,975	29,484	△1,167
人間ドック件数	17	52	136	141	135	132	144	127	131	121	109	107	739	1,352	63	107	145	135	148	136	145	141	139	123	115	91	754	1,488	136





## 2 収支状況

### (1) 病院事業

【令和3年度収支状況】

(単位：千円)

	医療・介護サービス収益 A				医療・介護サービス費用 B						営業利益 C A - B	医療・介護サービス外収益 D			医療・介護サービス外費用 E	経常利益 F C + D - E	特別利益 G	特別損失 H	純利益 F + G - H
	計	入院収益	外来収益	その他	計	給与費	材料費	経費	減価償却費 資産減耗費	研究 研修費		計	一般会計 補助金	その他					
4月実績	142,287	98,154	39,620	4,513	150,923	95,308	25,661	29,561	0	393	△ 8,636	443	0	443	887	△ 9,080	7	775	△ 9,848
5月実績	287,680	91,149	34,462	162,069	137,318	93,938	17,386	25,799	0	195	150,362	2,400	0	2,400	875	151,887	300	613	151,574
6月実績	152,084	108,946	36,470	6,668	182,867	134,637	23,501	24,569	0	160	△ 30,783	42,664	42,223	441	881	11,000	0	0	11,000
7月実績	150,272	109,863	33,377	7,032	140,082	95,711	20,727	23,495	0	149	10,190	434	0	434	872	9,752	0	0	9,752
8月実績	162,261	107,998	44,722	9,541	147,324	94,559	25,238	27,340	0	187	14,937	97,447	96,968	479	881	111,503	0	0	111,503
9月実績	142,451	94,461	35,631	12,359	147,136	104,315	18,664	23,964	0	193	△ 4,685	561	0	561	2,876	△ 7,000	7	0	△ 6,993
10月実績	130,494	88,044	32,788	9,662	149,779	97,296	19,144	32,436	0	903	△ 19,285	4,884	0	4,884	944	△ 15,345	0	0	△ 15,345
11月実績	142,243	101,396	31,330	9,517	139,152	93,751	21,448	23,753	0	200	3,091	10,502	0	10,502	875	12,718	0	0	12,718
12月実績	144,330	84,167	49,727	10,436	290,859	235,529	27,745	27,454	0	131	△ 146,529	100,468	100,000	468	881	△ 46,942	329	0	△ 46,613
1月実績	146,090	97,248	41,224	7,618	141,243	96,891	21,564	22,649	0	139	4,847	4,777	0	4,777	870	8,754	10	0	8,764
2月実績	126,830	82,811	36,546	7,473	141,280	94,071	21,344	25,753	0	112	△ 14,450	625	0	625	883	△ 14,708	0	0	△ 14,708
3月実績	135,901	87,758	38,272	9,871	154,899	109,864	16,254	28,597	0	184	△ 18,998	6,206	0	6,206	2,751	△ 15,543	0	170	△ 15,713
決算処理	0	0	0	0	232,636	98,020	△ 2,289	111	136,794	0	△ 232,636	2,074	0	2,074	63,765	△ 294,327	0	0	△ 294,327
小計	825,888	541,424	229,887	54,577	1,249,848	825,422	125,210	160,753	136,794	1,669	△ 423,960	129,536	100,000	29,536	70,969	△ 365,393	339	170	△ 365,224
合計	1,862,923	1,151,995	454,169	256,759	2,155,498	1,443,890	256,387	315,481	136,794	2,946	△ 292,575	273,485	239,191	34,294	78,241	△ 97,331	653	1,558	△ 98,236
R2比較	94,049	△ 13,483	86,484	21,048	6,945	△ 16,818	26,532	13,016	△ 15,667	△ 118	87,104	△ 11,596	6,619	△ 18,215	5,491	70,017	△ 99,233	△ 14,293	△ 14,923

【令和2年度収支状況】

(単位：千円)

	医療・介護サービス収益 A				医療・介護サービス費用 B						営業利益 C A - B	医療・介護サービス外収益 D			医療・介護サービス外費用 E	経常利益 F C + D - E	特別利益 G	特別損失 H	純利益 F + G - H
	計	入院収益	外来収益	その他	計	給与費	材料費	経費	減価償却費 資産減耗費	研究 研修費		計	一般会計 補助金	その他					
4月実績	125,641	93,828	28,393	3,420	145,862	96,220	25,195	23,758	0	689	△ 20,221	483	0	483	855	△ 20,593	2	624	△ 21,215
5月実績	265,150	84,575	22,630	157,945	128,655	93,320	11,525	23,580	0	230	136,495	439	0	439	840	136,094	300	2,411	133,983
6月実績	127,656	92,656	30,842	4,158	185,136	140,912	19,217	24,737	0	270	△ 57,480	84,013	83,549	464	844	25,689	5,143	0	30,832
7月実績	144,894	106,403	32,060	6,431	138,780	98,010	18,968	21,703	0	99	6,114	538	0	538	832	5,820	100	0	5,920
8月実績	149,058	110,785	30,878	7,395	141,200	94,940	19,991	26,036	0	233	7,858	41,699	41,223	476	845	48,712	4,137	0	52,849
9月実績	142,668	104,161	30,232	8,275	149,454	105,887	19,038	24,245	0	284	△ 6,786	488	0	488	3,294	△ 9,592	478	105	△ 9,219
10月実績	144,960	105,394	32,379	7,187	144,539	98,068	21,428	24,885	0	158	421	456	0	456	904	△ 27	0	0	△ 27
11月実績	134,395	94,139	30,998	9,258	137,770	94,591	18,514	24,238	0	427	△ 3,375	3,859	0	3,859	884	△ 400	12,350	12,350	△ 400
12月実績	137,298	96,422	31,994	8,882	284,311	234,678	21,640	27,849	0	144	△ 147,013	80,505	80,000	505	892	△ 67,400	77,365	0	9,965
1月実績	150,356	107,878	33,131	9,347	140,962	101,828	16,879	22,107	0	148	9,394	12,822	0	12,822	889	21,327	11	21	21,317
2月実績	108,023	74,675	29,198	4,150	137,427	95,453	16,704	25,034	0	236	△ 29,404	424	0	424	919	△ 29,899	0	0	△ 29,899
3月実績	138,775	94,562	34,950	9,263	159,530	103,972	21,246	34,166	0	146	△ 20,755	59,000	27,800	31,200	3,128	35,117	0	340	34,777
決算処理	0	0	0	0	254,927	102,829	△ 490	127	152,461	0	△ 254,927	355	0	355	57,624	△ 312,196	0	0	△ 312,196
小計	813,807	573,070	192,650	48,087	1,259,466	831,419	115,921	158,406	152,461	1,259	△ 445,659	157,421	107,800	49,621	65,240	△ 353,478	89,726	12,711	△ 276,463
合計	1,768,874	1,165,478	367,685	235,711	2,148,553	1,460,708	229,855	302,465	152,461	3,064	△ 379,679	285,081	232,572	52,509	72,750	△ 167,348	99,886	15,851	△ 83,313

(2) 介護老人保健施設事業

【令和3年度収支状況】

(金額：千円)

	医業・介護サービス収益 A			医業・介護サービス費用 B						営業利益 C A - B	医業・介護サービス外収益 D			医業・介護サービス外費用 E	経常利益 F C + D - E	特別利益 G	特別損失 H	純利益 F + G - H
	計	介護老人保健施設収益	その他	計	給与費	材料費	経費	減価償却費 資産減耗費	研究 研修費		計	一般会計 補助金	その他					
4月実績	17,016	17,012	4	18,811	12,962	1,317	4,532	0	0	△ 1,795	7	0	7	5	△ 1,793	0	0	△ 1,793
5月実績	17,424	17,414	10	17,747	13,096	1,111	3,538	0	2	△ 323	6	0	6	4	△ 321	0	0	△ 321
6月実績	16,633	16,622	11	30,061	24,704	1,109	4,248	0	0	△ 13,428	36,180	36,157	23	4	22,748	0	0	22,748
7月実績	15,254	15,234	20	17,370	12,449	1,115	3,804	0	2	△ 2,116	22	0	22	4	△ 2,098	0	0	△ 2,098
8月実績	19,897	19,890	7	18,207	12,475	1,230	4,498	0	4	1,690	7	0	7	4	1,693	0	0	1,693
9月実績	20,019	20,008	11	19,600	14,058	1,334	4,208	0	0	419	7	0	7	12	414	0	2	412
10月実績	19,320	19,312	8	19,149	13,165	1,640	4,342	0	2	171	17	0	17	7	181	0	0	181
11月実績	15,851	15,842	9	17,113	12,263	1,092	3,758	0	0	△ 1,262	7	0	7	3	△ 1,258	0	0	△ 1,258
12月実績	16,811	16,804	7	38,190	31,830	1,306	5,054	0	0	△ 21,379	7	0	7	3	△ 21,375	0	0	△ 21,375
1月実績	17,867	17,864	3	18,374	13,121	1,179	4,074	0	0	△ 507	11	0	11	3	△ 499	0	0	△ 499
2月実績	17,593	17,590	3	18,561	12,707	1,215	4,639	0	0	△ 968	24	0	24	2	△ 946	0	0	△ 946
3月実績	17,950	17,938	12	21,203	14,680	1,467	5,056	0	0	△ 3,253	29,910	29,689	221	2	26,655	0	0	26,655
決算処理	0	0	0	38,851	13,058	0	0	25,793	0	△ 38,851	1,809	0	1,809	11,023	△ 48,065	0	0	△ 48,065
小計	105,392	105,350	42	171,441	110,824	7,899	26,923	25,793	2	△ 66,049	31,785	29,689	2,096	11,043	△ 45,307	0	0	△ 45,307
合計	211,635	211,530	105	293,237	200,568	15,115	51,751	25,793	10	△ 81,602	68,014	65,846	2,168	11,076	△ 24,664	0	2	△ 24,666
R2比較	1,021	977	44	15,840	13,461	△ 5	△ 583	2,969	△ 2	△ 14,819	43,787	45,623	△ 1,836	1,347	27,621	△ 32,641	△ 5,324	304

【令和2年度収支状況】

(金額：千円)

	医業・介護サービス収益 A			医業・介護サービス費用 B						営業利益 C A - B	医業・介護サービス外収益 D			医業・介護サービス外費用 E	経常利益 F C + D - E	特別利益 G	特別損失 H	純利益 F + G - H
	計	介護老人保健施設収益	その他	計	給与費	材料費	経費	減価償却費 資産減耗費	研究 研修費		計	一般会計 補助金	その他					
4月実績	17,573	17,570	3	18,025	11,988	1,197	4,840	0	0	△ 452	18	0	18	7	△ 441	0	0	△ 441
5月実績	17,248	17,245	3	18,205	13,044	1,208	3,953	0	0	△ 957	23	0	23	7	△ 941	0	0	△ 941
6月実績	17,610	17,607	3	24,562	18,751	1,454	4,357	0	0	△ 6,952	12,282	12,244	38	6	5,324	0	0	5,324
7月実績	17,512	17,502	10	17,296	12,155	1,174	3,967	0	0	216	19	0	19	6	229	0	0	229
8月実績	16,905	16,892	13	17,241	11,887	1,111	4,243	0	0	△ 336	23	0	23	6	△ 319	154	0	△ 165
9月実績	16,638	16,627	11	18,224	12,899	1,115	4,210	0	0	△ 1,586	17	0	17	14	△ 1,583	0	2	△ 1,585
10月実績	16,776	16,776	0	17,562	12,630	1,101	3,831	0	0	△ 786	25	0	25	5	△ 766	0	0	△ 766
11月実績	15,775	15,771	4	16,560	11,834	1,020	3,706	0	0	△ 785	23	0	23	5	△ 767	0	0	△ 767
12月実績	18,631	18,628	3	34,855	28,967	1,364	4,524	0	0	△ 16,224	2,875	0	2,875	5	△ 13,354	32,345	2,300	16,691
1月実績	19,305	19,302	3	20,282	13,694	1,434	5,154	0	0	△ 977	38	0	38	5	△ 944	0	0	△ 944
2月実績	17,119	17,119	0	18,367	11,965	1,597	4,795	0	10	△ 1,248	12	0	12	5	△ 1,241	0	0	△ 1,241
3月実績	19,522	19,514	8	20,093	13,997	1,340	4,754	0	2	△ 571	8,079	7,979	100	13	7,495	142	3,024	4,613
決算処理	0	0	0	36,125	13,296	5	0	22,824	0	△ 36,125	793	0	793	9,645	△ 44,977	0	0	△ 44,977
小計	107,128	107,110	18	163,844	106,383	7,861	26,764	22,824	12	△ 56,716	11,845	7,979	3,866	9,683	△ 54,554	32,487	5,324	△ 27,391
合計	210,614	210,553	61	277,397	187,107	15,120	52,334	22,824	12	△ 66,783	24,227	20,223	4,004	9,729	△ 52,285	32,641	5,326	△ 24,970

(3) 訪問看護事業

【令和3年度収支状況】

(金額：千円)

	医療・介護サービス収益 A			医療・介護サービス費用 B						営業利益 C A - B	医療・介護サービス外収益 D			医療・介護サービス外費用 E	経常利益 F C + D - E	特別利益 G	特別損失 H	純利益 F + G - H
	計	訪問看護収益	その他	計	給与費	材料費	経費	減価償却費 資産減耗費	研究 研修費		計	一般会計 補助金	その他					
4月実績	5,919	5,873	46	5,115	4,715	54	346	0	0	804	0	0	0	1	803	0	0	803
5月実績	5,371	5,321	50	4,954	4,713	2	239	0	0	417	1	0	1	1	417	0	0	417
6月実績	5,670	5,607	63	8,177	7,661	18	498	0	0	△ 2,507	21,621	21,620	1	1	19,113	0	0	19,113
7月実績	5,197	5,137	60	4,939	4,524	3	408	0	4	258	1	0	1	1	258	0	0	258
8月実績	5,085	5,024	61	4,976	4,710	2	264	0	0	109	1	0	1	1	109	0	0	109
9月実績	5,812	5,745	67	5,777	5,389	4	373	0	11	35	1	0	1	0	36	0	7	29
10月実績	5,085	5,027	58	5,153	4,922	4	227	0	0	△ 68	5	0	5	1	△ 64	0	0	△ 64
11月実績	5,076	5,033	43	4,932	4,659	3	270	0	0	144	1	0	1	0	145	0	0	145
12月実績	5,290	5,137	153	14,690	14,165	20	469	0	36	△ 9,400	1	0	1	0	△ 9,399	0	0	△ 9,399
1月実績	4,484	4,544	△ 60	5,732	5,298	3	416	0	15	△ 1,248	100	0	100	0	△ 1,148	0	0	△ 1,148
2月実績	4,124	4,086	38	5,636	5,405	0	222	0	9	△ 1,512	47	0	47	1	△ 1,466	0	0	△ 1,466
3月実績	6,050	5,969	81	5,626	5,254	30	342	0	0	424	1,316	1,265	51	0	1,740	0	0	1,740
決算処理	0	0	0	7,323	6,419	0	0	904	0	△ 7,323	0	0	0	424	△ 7,747	0	0	△ 7,747
小計	30,109	29,796	313	49,092	46,122	60	1,946	904	60	△ 18,983	1,470	1,265	205	426	△ 17,939	0	0	△ 17,939
合計	63,163	62,503	660	83,030	77,834	143	4,074	904	75	△ 19,867	23,095	22,885	210	431	2,797	0	7	2,790
R2比較	81	117	△ 36	6,254	5,934	△ 171	376	83	32	△ 6,173	18,236	18,678	△ 442	15	12,048	△ 13,268	△ 494	△ 726

【令和2年度収支状況】

(金額：千円)

	医療・介護サービス収益 A			医療・介護サービス費用 B						営業利益 C A - B	医療・介護サービス外収益 D			医療・介護サービス外費用 E	経常利益 F C + D - E	特別利益 G	特別損失 H	純利益 F + G - H
	計	訪問看護収益	その他	計	給与費	材料費	経費	減価償却費 資産減耗費	研究 研修費		計	一般会計 補助金	その他					
4月実績	5,196	5,144	52	4,850	4,469	7	374	0	0	346	0	0	0	1	345	0	0	345
5月実績	4,826	4,780	46	4,544	4,335	2	207	0	0	282	0	0	0	1	281	178	0	459
6月実績	5,921	5,871	50	7,950	7,642	2	298	0	8	△ 2,029	4,207	4,207	0	1	2,177	0	0	2,177
7月実績	5,564	5,510	54	4,661	4,393	13	248	0	7	903	0	0	0	1	902	0	0	902
8月実績	5,341	5,287	54	4,638	4,378	6	254	0	0	703	0	0	0	1	702	0	0	702
9月実績	5,337	5,284	53	5,449	5,098	4	341	0	6	△ 112	0	0	0	1	△ 113	0	1	△ 114
10月実績	5,587	5,537	50	4,821	4,594	3	224	0	0	766	0	0	0	1	765	0	0	765
11月実績	5,000	4,947	53	4,666	4,456	8	202	0	0	334	0	0	0	1	333	0	0	333
12月実績	4,850	4,772	78	13,335	12,841	6	474	0	14	△ 8,485	518	0	518	1	△ 7,968	13,090	500	4,622
1月実績	4,672	4,629	43	4,964	4,558	12	386	0	8	△ 292	10	0	10	1	△ 283	0	0	△ 283
2月実績	4,955	4,841	114	5,243	4,643	249	351	0	0	△ 288	0	0	0	1	△ 289	0	0	△ 289
3月実績	5,833	5,784	49	4,847	4,506	2	339	0	0	986	111	0	111	0	1,097	0	0	1,097
決算処理	0	0	0	6,808	5,987	0	0	821	0	△ 6,808	13	0	13	405	△ 7,200	0	0	△ 7,200
小計	30,897	30,510	387	44,684	41,585	280	1,976	821	22	△ 13,787	652	0	652	410	△ 13,545	13,090	500	△ 955
合計	63,082	62,386	696	76,776	71,900	314	3,698	821	43	△ 13,694	4,859	4,207	652	416	△ 9,251	13,268	501	3,516