

令和3年度

決算特別委員会付属資料 (一般会計)

産業振興部農地整備課

[資料]

- ① ため池の整備状況(P1～P3)
- ② 多面的機能支払交付金事業の状況(P4～P6)
- ③ 中山間地域等直接支払事業の実施状況(P7)
- ④ 有害鳥獣の被害・処理状況(P8～P13)

ため池の整備状況

ため池数	地区名	池名	受益面積 (ha)	整備完了		
				令和2年度以前	令和3年度	令和4年度以降
1	山国	下り藤池	20.0			
2		奥新池	68.1			
3		中尾池	16.0			
4	上中	又池	49.0			
5	大門	大池	33.0			
6	屋度	新池	5.8			
7	畑	アナセ池	2.0			
8	廻渕	宮ヶ谷池	3.0			
9		川池	5.0			
10		藤治池	3.1			
11		小屋谷池	2.0			
12		スゲ谷池	2.8			
13	上久米	元廻池	2.4			
14	下久米	高畑池	1.5			
15		東谷中池	25.0			
16		木梨池	13.0			
17		西池	4.1			
18		奥新池	0.9			
19		奥池	4.0			
20		ビワコ谷西池	1.0			

ため池数	地区名	池名	受益面積 (ha)	整備完了		
				令和2年度以前	令和3年度	令和4年度以降
21	久米	高井上池	10.2			
22	上三草	高室池	43.0			
23		下池 (上)	1.0			
24		二の谷池 (下)	11.0			
25		すりばち池	1.0			
26		音ヶ谷池	10.0			
27	藤田	大谷中池	4.0			
28		アブ谷池	2.0			
29		二ノ谷池	2.0			
30		一ノ谷下池	5.0			
31	山口	数曾寺池	8.0			
32	馬瀬	御所谷新池	20.0			
33		宮谷池	5.0			
34	牧野	七ツ町池	6.0			
35	吉馬	滑下池	15.0			
36	上鴨川	尾巻池	5.0			
37	下鴨川	奥の谷池	2.0			
38	平木	丹波坂池	10.0			
39		向池	0.5			
40	上滝野	天神池	5.0			

ため池の整備状況

ため池数	地区名	池名	受益面積 (ha)	整備完了		
				令和2年度以前	令和3年度	令和4年度以降
41	上滝野	明治池	12.0			
42		鷲谷新池	5.0			
43		鷲谷長池	5.0			
44	北野	地藏寺上池	19.0			
45		地藏寺下池	19.0			
46	曾我	中池	23.5			
47		上池	23.5			
48	高岡	藤五郎池	8.0			
49	常田	皿池	22.0			
50		新池	22.0			
51	長谷	奥菱池	1.0			
52		池ヶ谷奥池	0.9			
53		坊の谷口池	1.5			
54	横谷	東谷池	0.5			
55		広谷池	1.3			
56	岡本	奥の池	49.8			
57	新定	田畑奥池	5.0			
58		西谷池	3.0			
59		真谷大池	3.5			
60	小沢	宿ヶ谷上池	2.0			

ため池数	地区名	池名	受益面積 (ha)	整備完了		
				令和2年度以前	令和3年度	令和4年度以降
61	小沢	二番目池	10.0			
62		三番目池	10.0			
63		初の子池	10.0			
64	栄枝	イノコ谷池	0.5			
65	厚利	中ノ池	5.0			
66		打越池	1.5			
67		買福池	1.5			
68	大畑	シダガ谷池	0.9			
未着手				0	0	0
採択待ち				14	14	10
事業実施中				18	15	19
完成済				36	39	
(当該年度完成)				-	(3)	
合計				68	68	

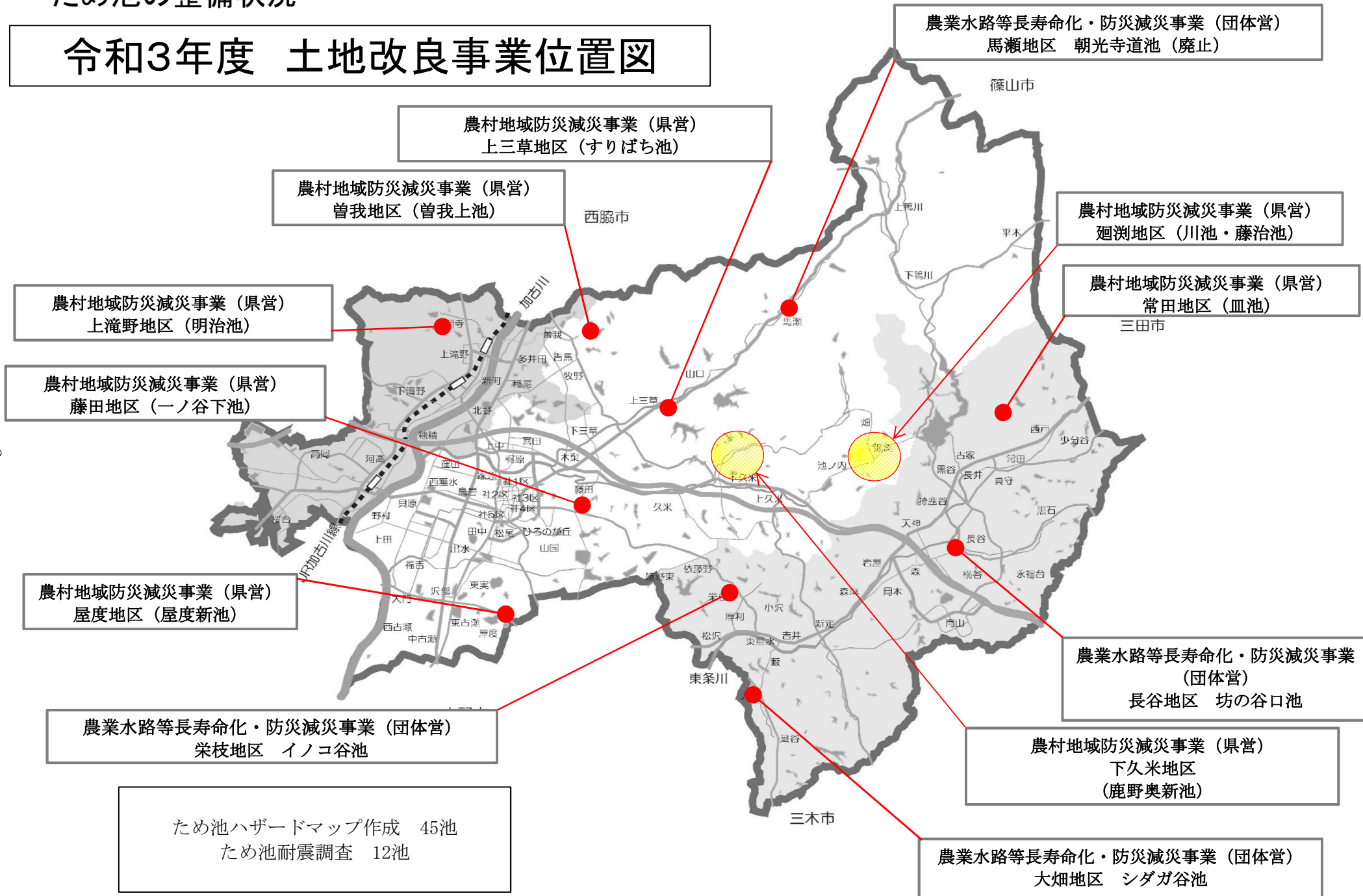
未着手・・・改修予定であるが、事業実施に係る計画策定を行っていない池

採択待ち・・・計画策定を行ったが、事業実施を待っている池
 事業実施中・・・ため池改修事業を実施している(完了した)池

※受益面積5.0ha以上・・・38池 (うち県営37池、災害復旧1池)
 ※受益面積5.0ha未満・・・30池 (うち県営20池、団体営10池)

ため池の整備状況

令和3年度 土地改良事業位置図



多面的機能支払交付金事業の状況

令和3年度多面的機能支払交付金 農用地面積及び交付額一覧

番号	採択年度	活動組織名	農地維持支払交付金		資源向上支払交付金				転用等による返還金			交付額 (円)	
			交付対象農用地 面積(a)		交付金 田@300円 畑@200円	共同活動交付金			長寿命化 交付金 田@330円 畑@144円	農地維持	資源向上 (共同活動)		資源向上 (長寿命化)
			田	畑		本体交付金 田@180円 畑@108円	増進加算 田@30円 畑@18円	深化加算 田@30円 畑@18円					
1	H19	山国地域活動協議会	20,238	305	6,132,400	3,675,780	0	0	4,000,000	0	0	0	13,808,180
2	H19	松尾地域活動協議会	2,369	4	711,500	426,852	0	0	782,346	2,400	1,440	3,060	1,913,798
3	H19	出水地域活動協議会	3,537	0	1,061,100	530,550	0	0	1,167,210	0	0	0	2,758,860
4	H19	田中地域活動協議会	3,037	67	924,500	553,896	92,316	92,316	1,011,858	24,600	19,680	31,480	2,599,126
5	H19	貝原地域活動協議会	1,665	0	499,500	299,700	0	0	549,450	0	0	0	1,348,650
6	H19	野村地域活動協議会	5,147	16	1,547,300	928,188	0	0	1,700,814	0	0	0	4,176,302
7	H19	西垂水地域活動協議会	1,803	0	540,900	324,540	0	0	594,990	0	0	0	1,460,430
8	H19	家原地域活動協議会	2,782	16	837,800	502,488	0	0	920,364	0	0	0	2,260,652
9	H19	上中地域活動協議会	1,585	0	475,500	285,300	0	0	523,050	0	0	0	1,283,850
10	H19	沢部地域活動協議会	3,604	0	1,081,200	648,720	0	0	1,189,320	0	0	0	2,919,240
11	H19	福吉地域活動協議会	2,648	0	794,400	476,640	79,440	0	873,840	0	0	0	2,224,320
12	H19	上田地域活動協議会	5,456	0	1,636,800	982,080	163,680	0	1,800,480	2,400	1,440	1,343	4,577,857
13	H19	大門地域活動協議会	3,348	63	1,017,000	609,444	101,574	101,574	1,113,912	5,400	4,280	6,911	2,926,913
14	H19	西古瀬地域活動協議会	5,309	0	1,592,700	955,620	0	0	1,751,970	4,200	2,520	2,340	4,291,230
15	H19	中古瀬地域活動協議会	3,634	111	1,112,400	666,108	0	0	1,215,204	0	0	0	2,993,712
16	H19	東古瀬地域活動協議会	2,921	0	876,300	525,780	0	0	963,930	3,000	1,800	1,679	2,359,531
17	H19	屋度地域活動協議会	5,197	62	1,571,500	942,156	0	0	1,723,938	0	0	0	4,237,594
18	H19	東実地域活動協議会	4,804	0	1,441,200	864,720	144,120	144,120	1,585,320	0	0	0	4,179,480
19	H19	廻淵地域活動協議会	1,734	93	538,800	322,164	0	0	585,612	0	0	0	1,446,576
20	H19	池之内地域活動協議会	1,553	6	467,100	280,188	0	0	513,354	0	0	0	1,260,642
21	H19	下久米地域活動協議会	5,877	411	1,845,300	1,102,248	0	0	1,998,594	407,800	236,736	0	4,301,606
22	H19	久米地区環境保全活動協議会	7,229	1	2,168,900	1,301,328	216,888	216,888	2,000,000	0	0	0	5,904,004
23	H19	上三草地域活動協議会	4,758	1	1,427,600	856,548	0	0	1,570,284	0	0	0	3,854,432
24	H19	下三草地域活動協議会	3,435	22	1,034,900	620,676	103,446	103,446	1,136,718	0	0	0	2,999,186
25	H19	木梨地域活動協議会	5,078	75	1,538,400	922,140	0	0	1,686,540	0	0	0	4,147,080
26	H19	藤田地域活動協議会	5,584	1	1,675,400	1,005,228	0	0	1,842,864	31,800	19,080	17,800	4,454,812
27	H19	山口地域活動協議会	1,071	0	321,300	160,650	0	0	0	0	0	0	481,950
28	H19	馬瀬地域活動協議会	2,108	0	632,400	379,440	0	0	695,640	0	0	0	1,707,480
29	H19	さとやま牧野	7,378	3	2,214,000	1,328,364	221,394	221,394	2,000,000	0	0	0	5,985,152

多面的機能支払交付金事業の状況

令和3年度多面的機能支払交付金 農用地面積及び交付額一覧

番号	採択年度	活動組織名	農地維持支払交付金		資源向上支払交付金				転用等による返還金			交付額 (円)	
			交付対象農用地 面積(a)		交付金 田@300円 畑@200円	共同活動交付金			長寿命化 交付金 田@330円 畑@144円	農地維持	資源向上 (共同活動)		資源向上 (長寿命化)
			田	畑		本体交付金 田@180円 畑@108円	増進加算 田@30円 畑@18円	深化加算 田@30円 畑@18円					
30	H19	吉馬地域活動協議会	3,251	39	983,100	589,392	0	0	1,078,446	0	0	0	2,650,938
31	H19	上鴨川地域活動協議会	3,533	0	1,059,900	635,940	105,990	105,990	1,165,890	0	0	0	3,073,710
32	H19	下鴨川地域活動協議会	1,947	0	584,100	350,460	0	0	642,510	0	0	0	1,577,070
33	H19	平木地域活動協議会	2,199	7	661,100	396,576	0	0	726,678	0	0	0	1,784,354
34	H19	光明寺地域活動協議会	1,919	0	575,700	345,420	57,570	57,570	633,270	2,400	1,920	3,060	1,662,150
35	H19	上滝野地域活動協議会	1,354	2	406,600	243,936	0	0	447,108	0	0	0	1,097,644
36	H19	穂積地域活動協議会	3,360	295	1,067,000	636,660	106,110	106,110	1,151,280	1,200	756	1,020	3,064,184
37	H19	稲尾地域活動協議会	3,273	0	981,900	589,140	0	0	1,080,090	0	0	0	2,651,130
38	H19	多井田地域活動協議会	2,148	3	645,000	386,964	64,494	64,494	709,272	0	0	0	1,870,224
39	H19	高岡地域活動協議会	12,967	676	4,025,300	2,407,068	0	0	2,000,000	7,200	4,320	0	8,420,848
40	H19	青野原地域保全隊	255	965	269,500	150,120	0	0	0	0	0	0	419,620
41	H19	黒谷地域活動協議会	3,535	14	1,063,300	637,812	0	0	1,168,566	0	0	0	2,869,678
42	H19	古家地域活動協議会	3,158	0	947,400	568,440	0	0	1,042,140	0	0	0	2,557,980
43	H19	常田地域活動協議会	1,647	6	495,300	297,108	49,518	49,518	544,374	0	0	0	1,435,818
44	H19	西戸地域活動協議会	3,055	1	916,700	550,008	0	0	1,008,294	0	0	0	2,475,002
45	H19	少分谷地域活動協議会	1,507	0	452,100	271,008	45,168	0	496,794	4,800	3,120	6,143	1,251,007
46	H19	貞守地域活動協議会	4,955	2	1,486,900	892,116	0	0	1,635,438	0	0	0	4,014,454
47	H19	長谷地域活動協議会	2,840	0	852,000	511,200	0	0	937,200	0	0	0	2,300,400
48	H19	黒石地域活動協議会	2,194	77	673,600	403,236	67,206	67,206	735,108	0	0	0	1,946,356
49	H19	横谷地域活動協議会	2,081	20	628,300	376,740	0	0	689,610	0	0	0	1,694,650
50	H19	森地域活動協議会	2,644	0	793,200	475,920	0	0	872,520	0	0	0	2,141,640
51	H19	岡本地域活動協議会	5,199	18	1,563,300	937,764	156,294	156,294	1,718,262	0	0	0	4,531,914
52	H19	岩屋地域活動協議会	1,306	0	391,800	235,080	0	0	430,980	0	0	0	1,057,860
53	H19	新定地域活動協議会	5,512	46	1,662,800	997,128	0	0	1,825,584	0	0	0	4,485,512
54	H19	吉井地域活動協議会	2,885	0	865,500	519,300	0	0	952,050	0	0	0	2,336,850
55	H19	小沢地域活動協議会	2,108	0	632,400	379,440	0	0	695,640	0	0	0	1,707,480
56	H19	栄枝地域活動協議会	2,037	36	618,300	370,548	61,758	0	677,394	0	0	0	1,728,000
57	H19	厚利地域活動協議会	2,429	22	733,100	439,596	0	0	804,738	1,200	720	1,520	1,973,994
58	H19	松沢地域活動協議会	2,585	41	783,700	469,728	0	0	858,954	0	0	0	2,112,382

多面的機能支払交付金事業の状況

令和3年度多面的機能支払交付金 農用地面積及び交付額一覧

番号	採択年度	活動組織名	農地維持支払交付金		資源向上支払交付金				転用等による返還金			交付額 (円)	
			交付対象農用地 面積(a)		交付金 田@300円 畑@200円	共同活動交付金			長寿命化 交付金 田@330円 畑@144円	農地維持	資源向上 (共同活動)		資源向上 (長寿命化)
			田	畑		本体交付金 田@180円 畑@108円	増進加算 田@30円 畑@18円	深化加算 田@30円 畑@18円					
59	H19	大畑地域活動協議会	2,794	5	839,200	503,460	0	0	922,740	0	0	0	2,265,400
60	H19	藪地域活動協議会	2,070	59	632,800	377,424	0	0	687,732	0	0	0	1,697,956
61	H20	長井地域活動協議会	2,485	184	782,300	467,172	77,862	0	846,546	0	0	0	2,173,880
62	H24	窪田地域活動協議会	2,347	19	707,900	424,512	70,752	70,752	777,246	1,200	960	1,535	2,047,467
63	H24	上久米地域活動協議会	5,071	33	1,527,900	916,344	0	0	1,678,182	3,000	1,800	1,679	4,115,947
64	H24	曾我地域活動協議会	2,314	16	697,400	418,248	0	0	765,924	0	0	0	1,881,572
65	H24	河高地域活動協議会	4,733	112	1,442,300	864,036	144,006	144,006	1,578,018	0	0	0	4,172,366
66	H26	鳥居地域活動協議会	2,218	16	668,600	400,968	66,828	0	734,244	0	0	0	1,870,640
67	H26	喜田地域活動協議会	1,035	62	322,900	192,996	0	0	0	0	0	0	515,896
68	H26	東垂水地域活動協議会	1,390	57	428,400	341,808	56,968	0	0	0	0	0	827,176
69	H26	蔵谷農地環境保全会	1,380	0	414,000	248,400	0	0	455,400	0	0	0	1,117,800
70	H27	新町地域活動協議会	1,032	142	338,000	201,096	33,516	0	0	2,100	1,260	0	569,252
71	H27	畑地域活動協議会	2,056	117	640,200	382,716	0	0	695,328	26,500	15,768	28,869	1,647,107
72	H27	下滝野地域活動協議会	1,129	0	338,700	203,220	0	0	372,570	0	0	0	914,490
73	H27	北野地域活動協議会	836	68	264,400	157,824	26,304	26,304	0	6,000	4,800	0	464,032
74	H27	袴鹿谷地域活動協議会	2,573	31	778,100	466,272	0	0	852,996	300	180	335	2,096,553
75	H27	森尾地域活動協議会	478	9	145,200	87,012	0	0	0	0	0	0	232,212
76	H31	梶原地域活動協議会	678	53	214,000	127,764	21,294	21,294	231,372	0	0	0	615,724
合 計			249,391	4,510	75,719,300	45,322,656	2,334,496	1,749,276	74,824,090	537,500	322,580	108,774	198,980,964

※共同活動交付金 出水・山口:本体交付金単価 田@150円、畑@90円……増進活動未取組

東垂水:本体交付金単価 田@240円、畑@144円/増進加算単価 田@40円、畑@24円……長寿命化未取組且つ共同活動新規取組

※長寿命化交付金 上限額:1集落あたり200万円(山国は、山国と嬉野の2集落分)

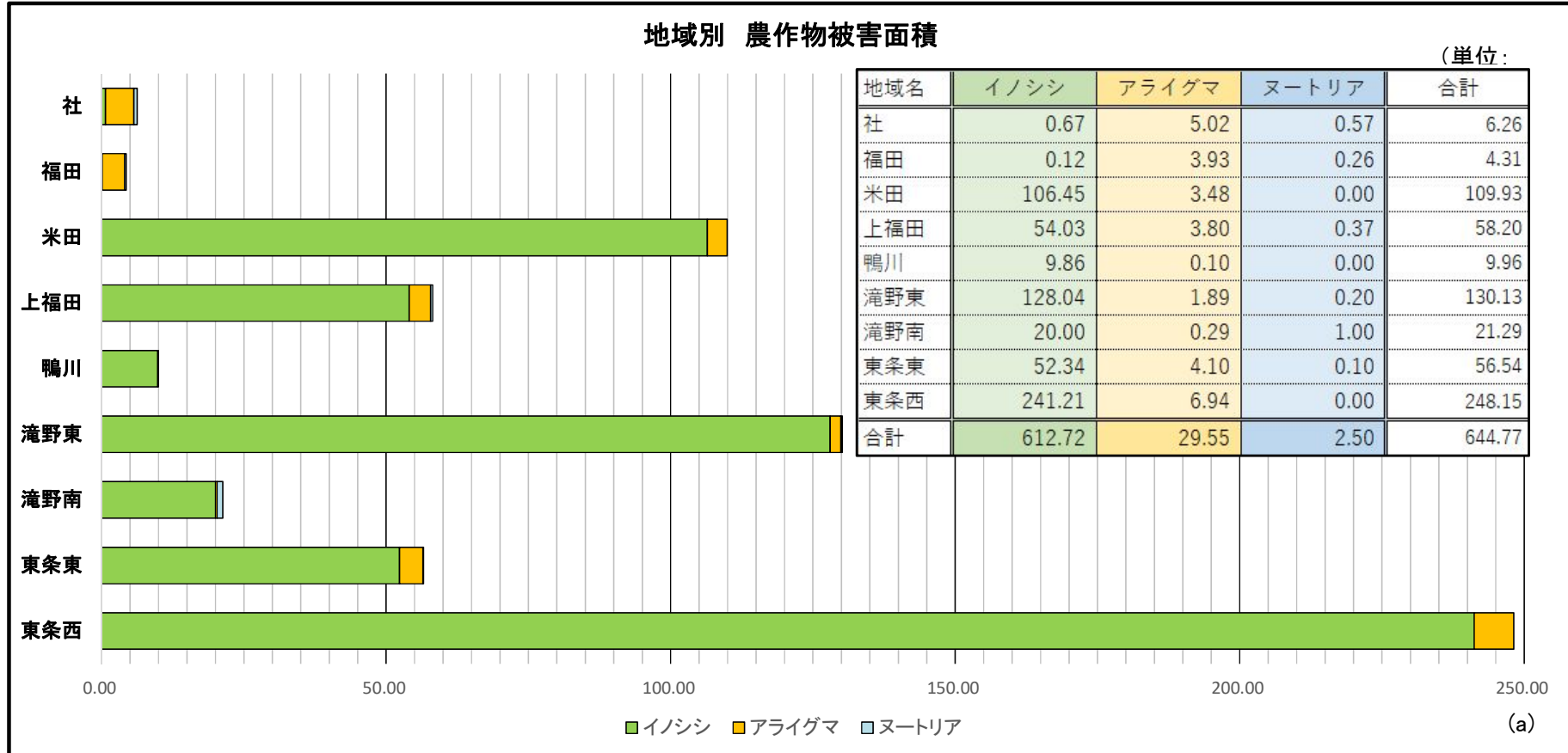
中山間地域等直接支払事業の実施状況
令和3年度 中山間地域等直接支払交付金第5期対策 実施状況一覧

	地域区分	集落協定名	単価割合	対象急傾斜地面積 交付単価(21円/㎡)	交付金額 (急傾斜地)	対象緩傾斜地面積 交付単価(8円/㎡)	交付金額 (緩傾斜地)	交付金額合計
1	通常	上鴨川中山間地活動協議会	100%	1,941	40,761	284,904	2,279,232	2,319,993
2	通常	下鴨川集落協定	80%	0	0	117,009	748,857	748,857
3	特認	黒谷集落協定	80%	164,266	2,759,668	0	0	2,759,668
4	特認	貞守集落協定	100%	106,993	2,246,853	0	0	2,246,853
5	特認	小沢集落協定	80%	120,112	2,017,881	0	0	2,017,881
6	特認	栄枝集落協定	100%	41,212	865,452	0	0	865,452
7	特認	藪集落協定	100%	36,018	756,378	0	0	756,378
8	通常	平木中山間集落協定	100%	145,107	3,047,247	22,298	178,384	3,225,631
9	特認	少分谷集落協定	100%	77,103	1,628,151	0	0	1,628,151
10	特認	厚利集落協定	100%	26,915	565,215	0	0	565,215
11	特認	長谷集落協定	100%	87,015	1,827,315	0	0	1,827,315
12	特認	大畑中山間集落協定	100%	89,694	1,883,574	0	0	1,883,574
合計				896,376	17,638,495	424,211	3,206,473	20,844,968

※農業生産活動等の体制整備として取り組むべき事項(集落戦略の作成を含む)未実施の集落については、交付単価に80%を乗じた額となる。

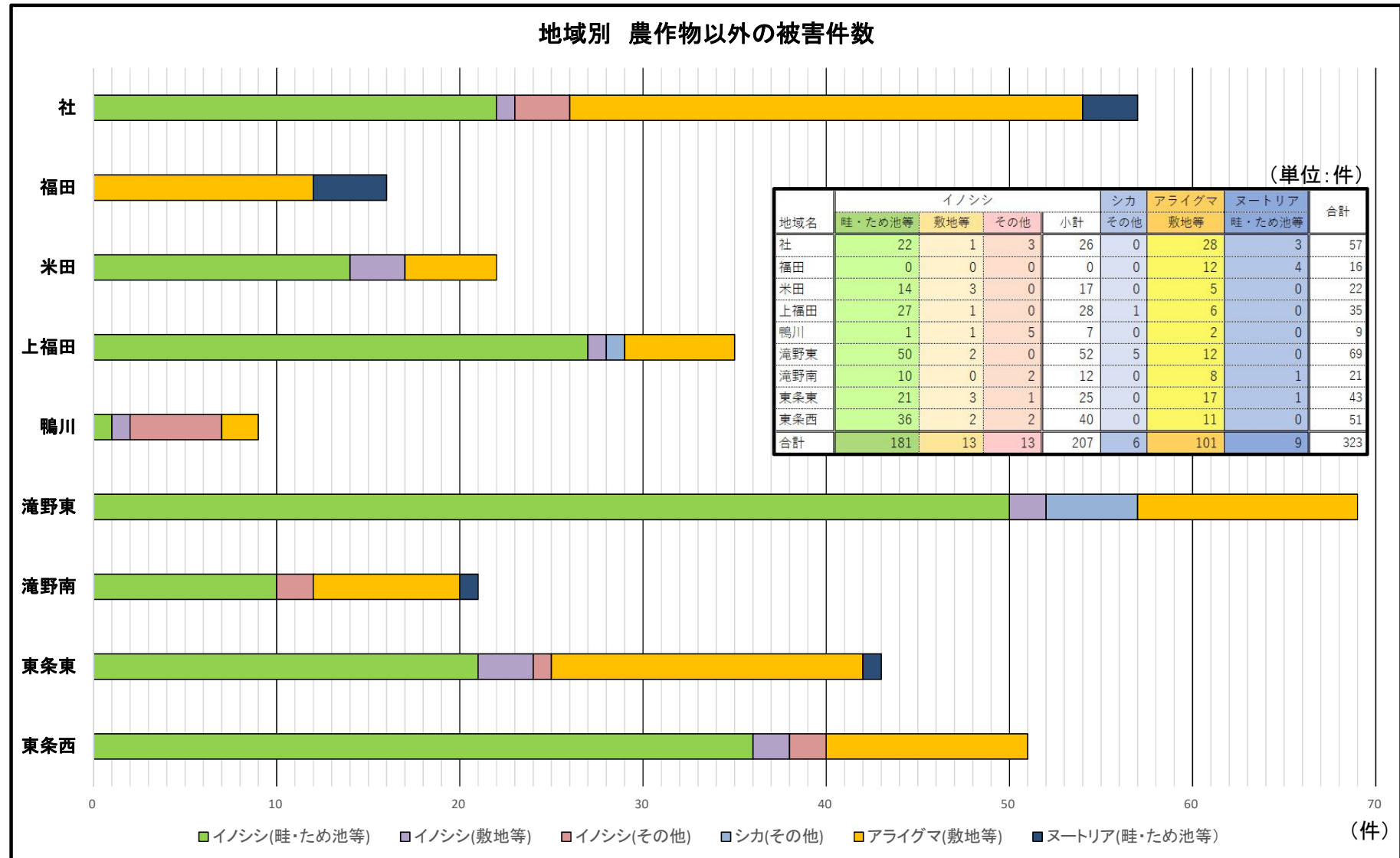
有害鳥獣の被害・処理状況

令和3年度 有害鳥獣・外来生物等による被害状況



有害鳥獣の被害・処理状況

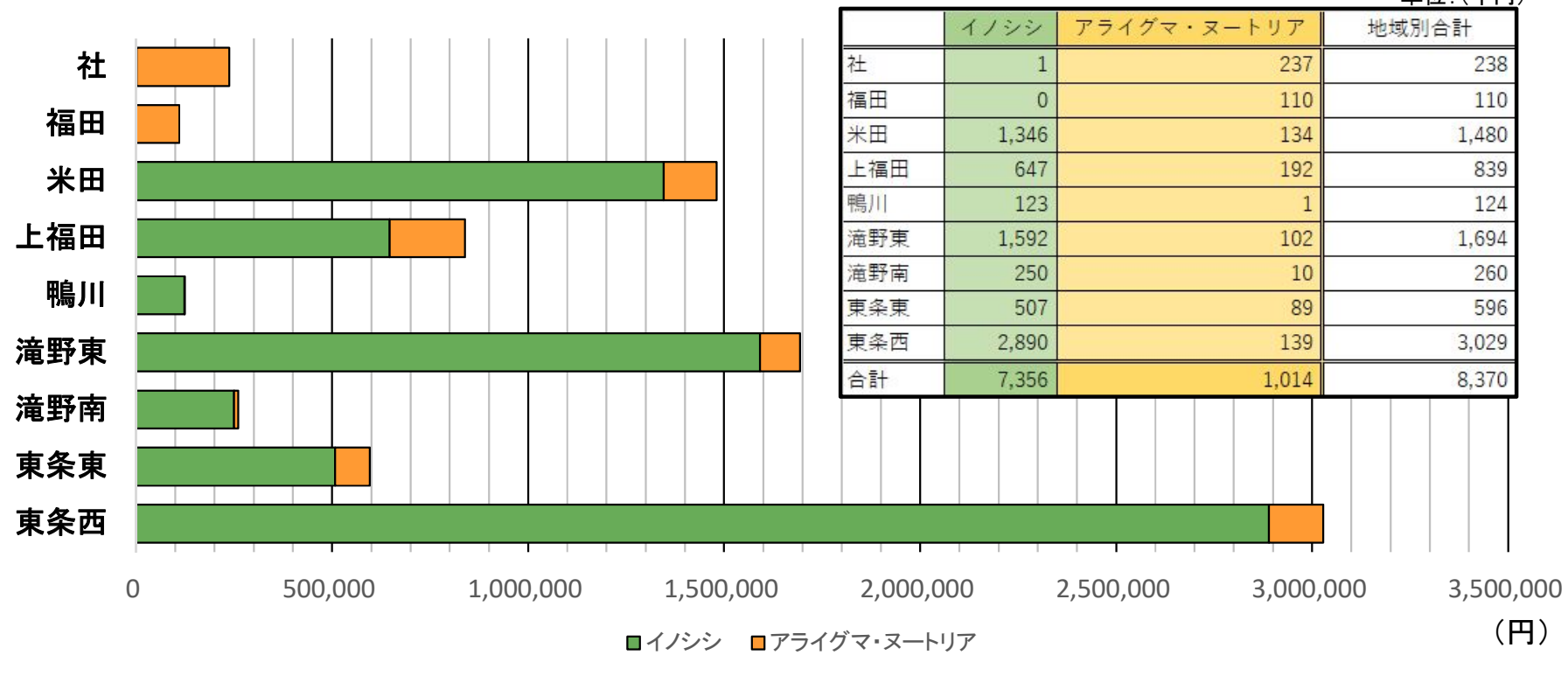
令和3年度 有害鳥獣・外来生物等による被害状況



有害鳥獣の被害・処理状況

令和3年度 農作物被害額

単位：(千円)



有害鳥獣の被害・処理状況

有害鳥獣等の捕獲状況

鳥獣捕獲状況の推移(加東市全体)

(単位:頭・羽)

年度	イノシシ	シカ	アライグマ	ヌートリア	カラス	合計
H27	92	21	197	40	18	368
H28	95	10	324	25	36	490
H29	106	31	165	65	27	394
H30	100	30	275	23	21	449
R1	194	33	284	26	14	551
R2	169	23	365	40	0	597
R3※	63	8	409	15	0	495
合計	819	156	2019	234	116	

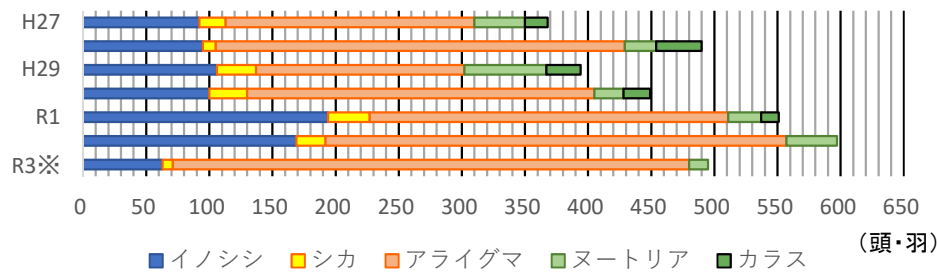
※イノシシ及びシカの捕獲頭数は、有害鳥獣捕獲と狩猟による捕獲の合計であるが、R3年度は狩猟による捕獲の数が未確定のため、有害鳥獣捕獲頭数のみを記載。

R3年度 地域別捕獲状況

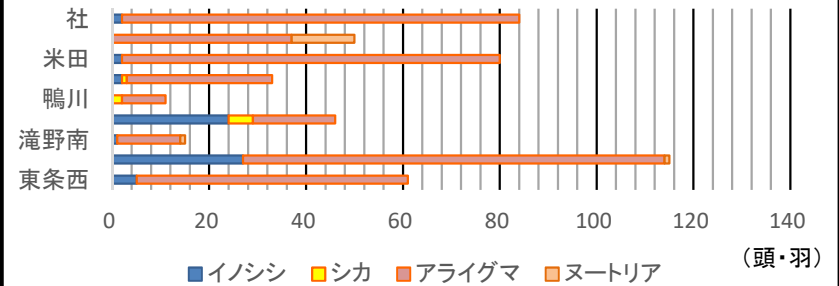
(単位:頭・羽)

地域名	イノシシ	シカ	アライグマ	ヌートリア	合計
社	2	0	82	0	84
福田	0	0	37	13	50
米田	2	0	78	0	80
上福田	2	1	30	0	33
鴨川	0	2	9	0	11
滝野東	24	5	17	0	46
滝野南	1	0	13	1	15
東条東	27	0	87	1	115
東条西	5	0	56	0	61
合計	63	8	409	15	495

鳥獣捕獲状況の推移



R3年度地域別捕獲状況



有害鳥獣の被害・処理状況

国・市の補助事業による獣害対策柵設置状況一覧表

(産業振興部 農地整備課)

地区	前年度まで			R3年度			集落毎の計			合計
	国	市		国	市		国	市		
	金網	メッシュ	電気	金網	メッシュ	電気	金網	メッシュ	電気	
1 嬉野		1,000m						1,000m		1,000m
2 畑	1,238m	1,070m	1,120m				1,238m	1,070m	1,120m	3,428m
3 上久米		1,250m	3,340m					1,250m	3,340m	4,590m
4 下久米	990m	155m	640m				990m	155m	640m	1,785m
5 久米	115m						115m			115m
6 上三草	382m		820m	633m			1,015m		820m	1,835m
7 下三草	750m		680m				750m		680m	1,430m
8 藤田			2,000m						2,000m	2,000m
9 山口			1,985m						1,985m	1,985m
10 馬瀬	1,550m			404m			1,954m			1,954m
11 牧野	2,495m						2,495m			2,495m
12 上鴨川			1,500m	651m			651m		1,500m	2,151m
13 下鴨川	3,769m			75m			3,844m			3,844m
14 平木	4,777m	100m	900m	1,093m			5,870m	100m	900m	6,870m
15 光明寺	3,432m	350m	2,331m				3,432m	350m	2,331m	6,113m
16 上滝野	1,360m						1,360m			1,360m
17 河高	668m						668m			668m
18 高岡	2,857m		921m			2,000m	2,857m		2,921m	5,778m
19 曾我					275m			275m		275m
20 古家	1,089m						1,089m			1,089m
21 常田	743m						743m			743m
22 少分谷	1,850m		5,300m				1,850m		5,300m	7,150m

有害鳥獣の被害・処理状況

国・市の補助事業による獣害対策柵設置状況一覧表

(産業振興部 農地整備課)

地区	前年度まで			R3年度			集落毎の計			合計	
	国	市		国	市		国	市			
	金網	メッシュ	電気	金網	メッシュ	電気	金網	メッシュ	電気		
23	貞守	2,765m					2,765m			2,765m	
24	長井	837m		12,769m			837m		12,769m	13,606m	
25	岡本	2,181m		1,800m			2,181m		1,800m	3,981m	
26	岩屋	574m	600m				574m	600m		1,174m	
27	森尾			319m	200m			200m	319m	519m	
28	新定	1,320m		1,559m			1,320m		1,559m	2,879m	
29	吉井	1,900m		1,018m			1,900m		1,018m	2,918m	
30	小沢	1,122m		2,400m			1,122m		2,400m	3,522m	
31	栄枝	200m		3,300m	247m		447m		3,300m	3,747m	
32	厚利	845m					845m			845m	
33	松沢	1,610m		4,144m			1,610m		4,144m	5,754m	
34	大畑	2,046m		545m	743m		2,789m		545m	3,334m	
35	蔵谷	4,759m			600m		5,359m			5,359m	
36	藪	1,422m	4,746m	2,727m			1,422m	4,746m	2,727m	8,895m	
37	依藤野		768m					768m		768m	
合計		49,646m	10,039m	52,118m	4,446m	475m	2,000m	54,092m	10,514m	54,118m	118,724m