

産業厚生常任委員会資料

令和4年11月22日

病院事業部

目 次

加東市病院事業部の業務及び経営状況（令和4年4月～令和4年9月）について

1 患者数、利用者数の推移

- (1) 患者数の推移（病院事業）・・・・・・・・・・・・・・・・・・ 1
- (2) 利用者数の推移（介護老人保健施設事業・訪問看護事業）・・・・・・ 3
- (3) その他の業務状況（病院事業）・・・・・・・・・・・・・・・・・・ 6

2 収支状況

- (1) 病院事業・・・・・・・・・・・・・・・・・・・・・・・・・・・・・・ 7
- (2) 介護老人保健施設事業・・・・・・・・・・・・・・・・・・・・・・ 8
- (3) 訪問看護事業・・・・・・・・・・・・・・・・・・・・・・・・・・・・・・ 9

1 患者数、利用者数の推移

(1) 患者数の推移 (病院事業)

【入院患者数】

(単位：人・日)

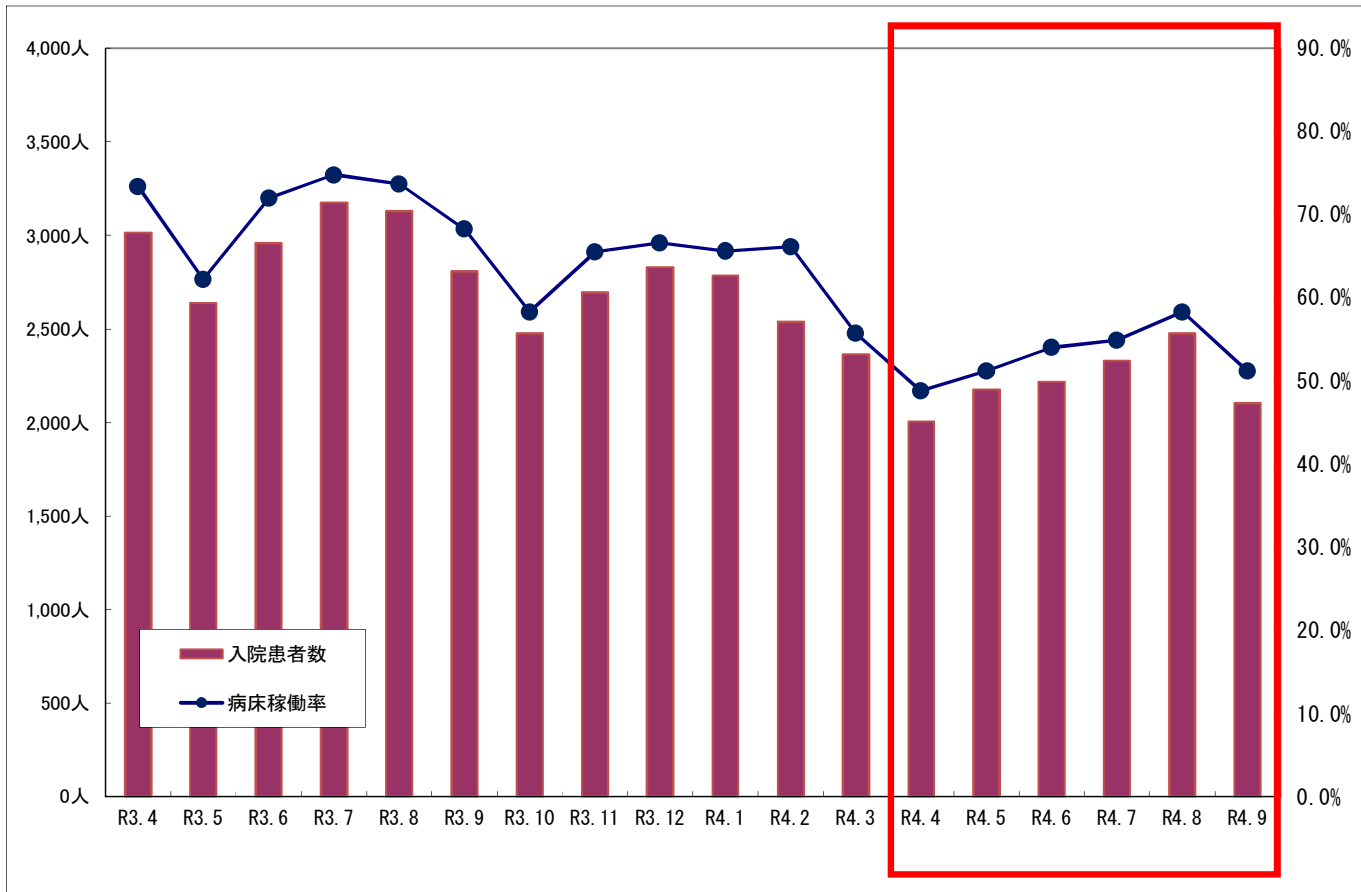
	R3.4	R3.5	R3.6	R3.7	R3.8	R3.9	R3 小計	R3.10	R3.11	R3.12	R4.1	R4.2	R4.3	R3 合計	R4.4	R4.5	R4.6	R4.7	R4.8	R4.9	R4 小計	9月末 増減	
神経内科	0	0	0	0	0	0	0	0	0	0	0	0	0	0	0	0	0	0	0	0	0	0	0
呼吸器内科	367	298	360	375	238	261	1,899	321	325	272	287	253	238	3,595	228	245	193	219	268	374	1,527	△372	
消化器内科	511	570	601	574	648	595	3,499	391	486	543	441	474	529	6,363	482	553	538	579	613	472	3,237	△262	
循環器内科	679	544	706	680	582	607	3,798	535	543	565	629	582	492	7,144	416	437	446	479	597	438	2,813	△985	
内科	404	305	280	362	250	377	1,978	381	333	339	416	378	308	4,133	162	248	184	303	223	226	1,346	△632	
小児科	0	0	0	0	0	0	0	0	0	0	0	0	0	0	0	0	0	0	0	0	0	0	0
外科	156	160	249	165	236	259	1,225	116	187	231	140	107	136	2,142	181	146	147	121	132	118	845	△380	
整形外科	858	735	734	953	1,115	703	5,098	727	785	837	848	715	616	9,626	533	540	688	564	604	425	3,354	△1,744	
泌尿器科	40	28	30	65	60	6	229	5	35	42	24	28	45	408	2	7	22	66	39	50	186	△43	
皮膚科	0	0	0	0	0	0	0	0	0	0	0	0	0	0	0	0	0	0	0	0	0	0	0
婦人科	0	0	0	0	0	0	0	0	0	0	0	0	0	0	0	0	0	0	0	0	0	0	0
眼科	0	0	0	0	0	0	0	0	0	0	0	0	0	0	0	0	0	0	0	0	0	0	0
耳鼻咽喉科	0	0	0	0	0	0	0	0	0	0	0	0	0	0	0	0	0	0	0	0	0	0	0
放射線科	0	0	0	1	0	0	1	0	0	0	0	0	0	1	0	0	0	0	0	0	0	0	△1
合計	3,015	2,640	2,960	3,175	3,129	2,808	17,727	2,476	2,694	2,829	2,785	2,537	2,364	33,412	2,004	2,176	2,218	2,331	2,476	2,103	13,308	△4,419	
病床稼働率	診療日数	30	31	30	31	31	30	183	31	30	31	31	28	31	365	30	31	30	31	31	30	183	0
	137床	73.4%	62.2%	72.0%	74.8%	73.7%	68.3%	70.7%	58.3%	65.5%	66.6%	66.1%	55.7%	66.8%	48.8%	51.2%	54.0%	54.9%	58.3%	51.2%	53.1%	△17.6%	

【外来患者数】

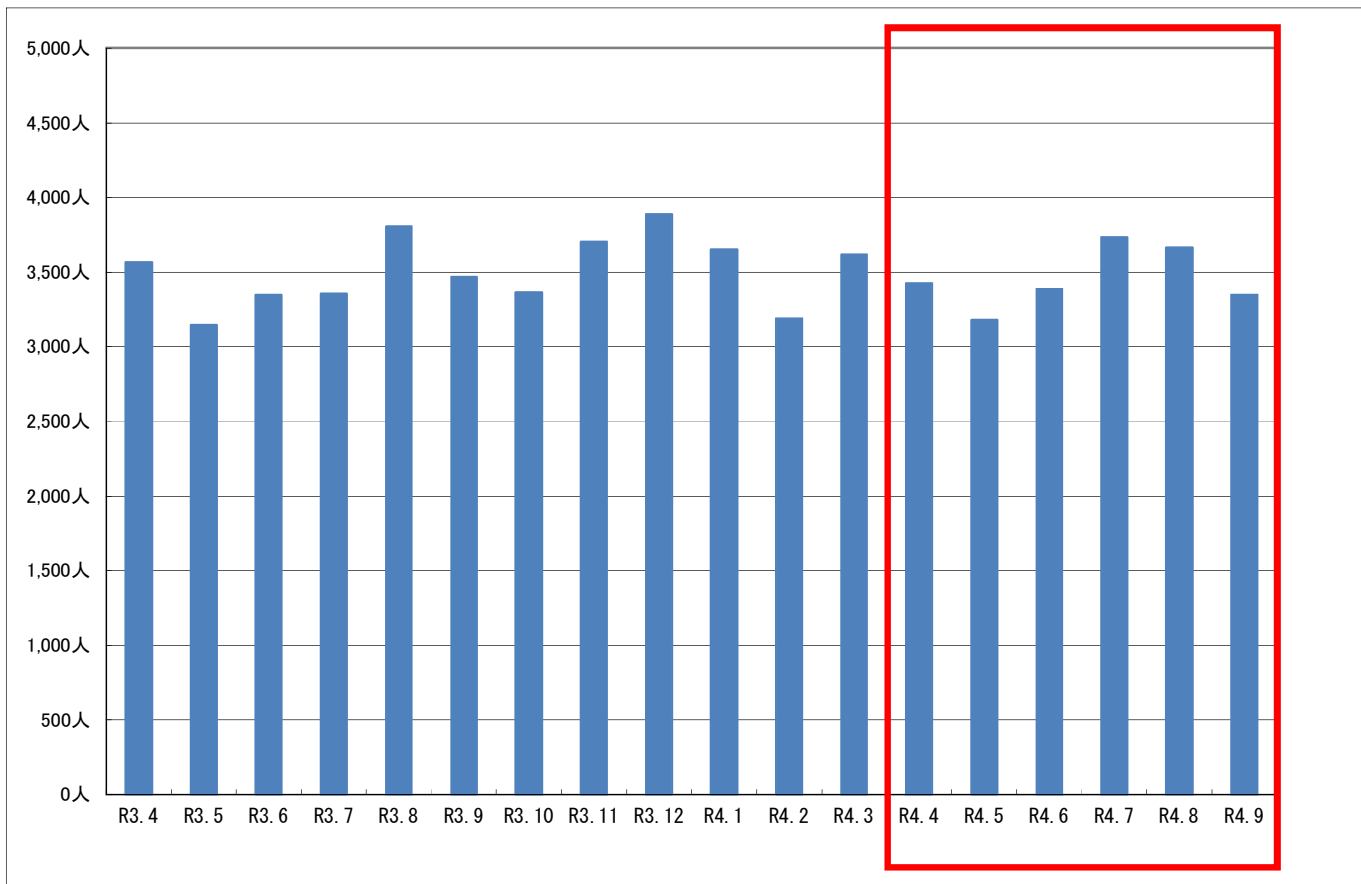
(単位：人)

	R3.4	R3.5	R3.6	R3.7	R3.8	R3.9	R3 小計	R3.10	R3.11	R3.12	R4.1	R4.2	R4.3	R3 合計	R4.4	R4.5	R4.6	R4.7	R4.8	R4.9	R4 小計	9月末 増減
神経内科	59	53	57	48	59	61	337	64	50	55	57	52	69	684	59	60	52	50	57	63	341	4
呼吸器内科	417	306	133	203	556	292	1,907	156	126	180	429	188	145	3,131	159	134	138	173	223	161	988	△919
消化器内科	594	565	626	631	682	644	3,742	590	618	592	684	586	667	7,479	588	532	559	729	722	616	3,746	4
循環器内科	336	304	286	308	309	307	1,850	295	270	338	305	264	279	3,601	319	327	310	322	385	315	1,978	128
内科	427	419	460	473	438	419	2,636	455	798	829	429	438	476	6,061	466	460	484	448	468	482	2,808	172
小児科	169	182	232	214	260	219	1,276	342	424	371	302	306	282	3,303	309	266	294	517	375	302	2,063	787
外科	189	144	199	198	200	161	1,091	200	147	174	176	114	213	2,115	188	150	169	175	143	151	976	△115
整形外科	949	804	943	833	882	913	5,324	868	870	919	871	870	972	10,694	894	874	935	855	878	808	5,244	△80
泌尿器科	142	131	122	155	140	170	860	131	149	118	140	127	178	1,703	136	144	151	155	140	142	868	8
皮膚科	38	34	40	50	42	44	248	28	30	42	30	26	48	452	47	35	43	42	32	48	247	△1
婦人科	67	54	67	75	78	79	420	63	82	81	69	55	74	844	68	60	73	83	87	87	458	38
眼科	128	106	130	115	118	121	718	110	95	145	116	105	145	1,434	144	97	136	126	115	124	742	24
耳鼻咽喉科	33	24	25	23	14	21	140	33	26	19	28	35	37	318	26	23	22	22	24	27	144	4
放射線科	20	17	26	30	29	16	138	27	20	24	16	24	30	279	22	19	20	34	16	22	133	△5
合計	3,568	3,143	3,346	3,356	3,807	3,467	20,687	3,362	3,705	3,887	3,652	3,190	3,615	42,098	3,425	3,181	3,386	3,731	3,665	3,348	20,736	49

【月別入院患者数の推移】



【月別外来患者数の推移】



(2) 利用者数の推移

介護老人保健施設事業

【入所者数】

		R3.4	R3.5	R3.6	R3.7	R3.8	R3.9	R3小計	R3.10	R3.11	R3.12	R4.1	R4.2	R4.3	R3合計	R4.4	R4.5	R4.6	R4.7	R4.8	R4.9	R4小計	9月末増減
長期入所	実人数	41	42	37	39	45	49	253	47	39	39	45	47	49	519	41	40	44	40	45	45	255	2
	延人数	1,121	1,138	1,032	994	1,194	1,297	6,776	1,216	1,051	1,082	1,250	1,246	1,297	13,918	1,079	1,135	1,095	1,093	1,180	1,263	6,845	69
短期入所	実人数	10	6	7	13	13	12	61	10	8	13	7	3	5	107	7	7	7	6	3	3	33	△28
	延人数	96	74	106	148	146	146	716	152	83	144	67	26	32	1,220	58	95	72	67	26	22	340	△376
長期+短期	延人数	1,217	1,212	1,138	1,142	1,340	1,443	7,492	1,368	1,134	1,226	1,317	1,272	1,329	15,138	1,137	1,230	1,167	1,160	1,206	1,285	7,185	△307
	平均利用者	40.6	39.1	37.9	36.8	43.2	48.1	40.9	44.1	37.8	39.5	42.5	45.4	42.9	41.5	37.9	39.7	38.9	37.4	38.9	42.8	39.3	△1.6
入所利用率	営業日数	30	31	30	31	31	30	183	31	30	31	31	28	31	365	30	31	30	31	31	30	183	0
	50床	81.1%	78.2%	75.9%	73.7%	86.5%	96.2%	81.9%	88.3%	75.6%	79.1%	85.0%	90.9%	85.7%	82.9%	75.8%	79.4%	77.8%	74.8%	77.8%	85.7%	78.5%	△3.4%

【通所者数】

		R3.4	R3.5	R3.6	R3.7	R3.8	R3.9	R3小計	R3.10	R3.11	R3.12	R4.1	R4.2	R4.3	R3合計	R4.4	R4.5	R4.6	R4.7	R4.8	R4.9	R4小計	9月末増減
実人数		30	34	30	28	29	30	181	31	31	33	31	29	27	363	29	27	30	28	30	30	174	△7
延人数		198	189	190	167	190	167	1,101	216	207	201	186	167	162	2,240	163	157	172	130	150	150	922	△179
平均利用者		9.4	10.5	8.6	8.4	9.0	8.4	9.0	10.3	10.4	10.1	9.8	9.3	7.4	9.3	8.2	8.3	7.8	6.5	6.8	7.5	7.5	△1.5
通所利用率	営業日数	21	18	22	20	21	20	122	21	20	20	19	18	22	242	20	19	22	20	22	20	123	1
	人数利用率	62.9%	70.0%	57.6%	55.7%	60.3%	55.7%	60.2%	68.6%	69.0%	67.0%	65.3%	61.9%	49.1%	61.7%	54.3%	55.1%	52.1%	43.3%	45.5%	50.0%	50.0%	△10.2%

訪問看護事業

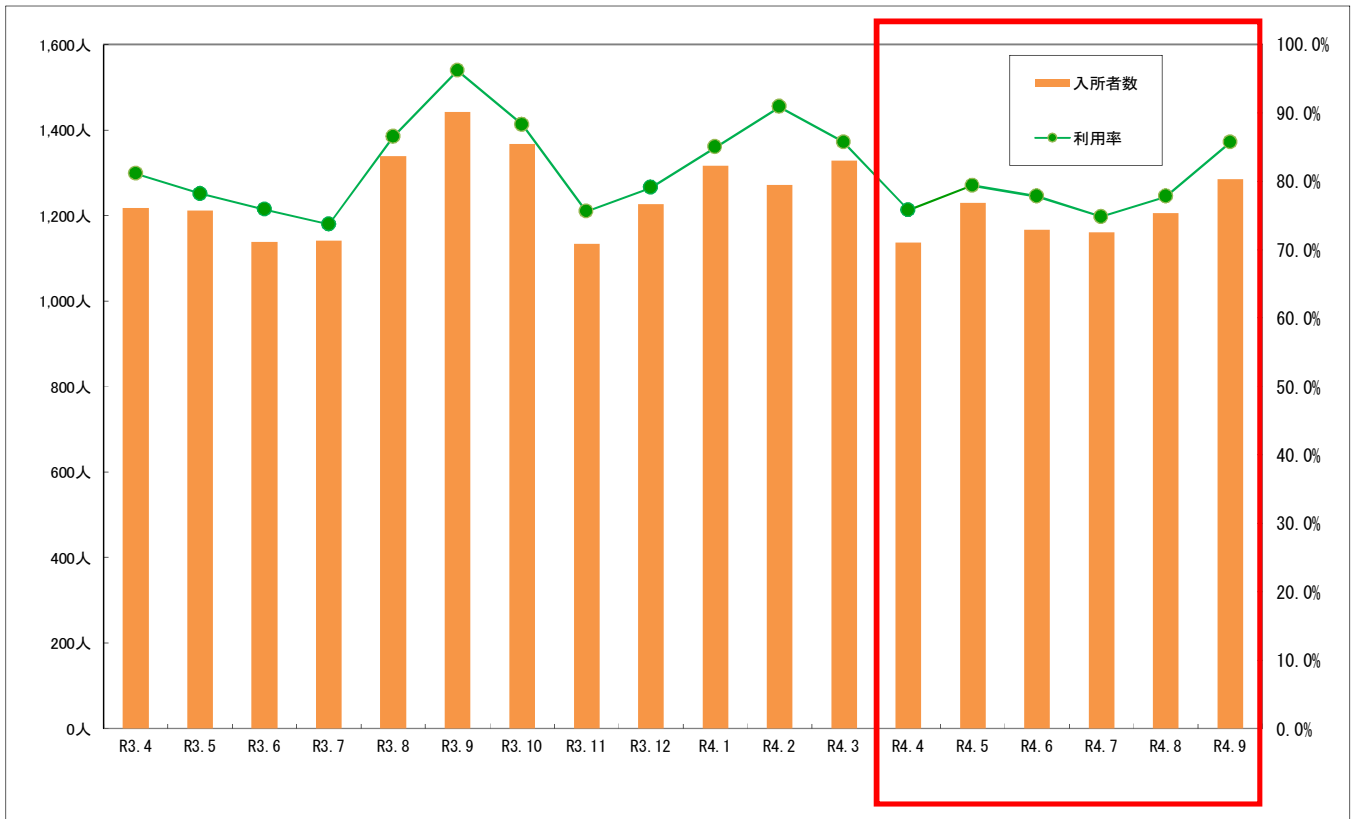
【利用人数、回数】

(単位：人・回)

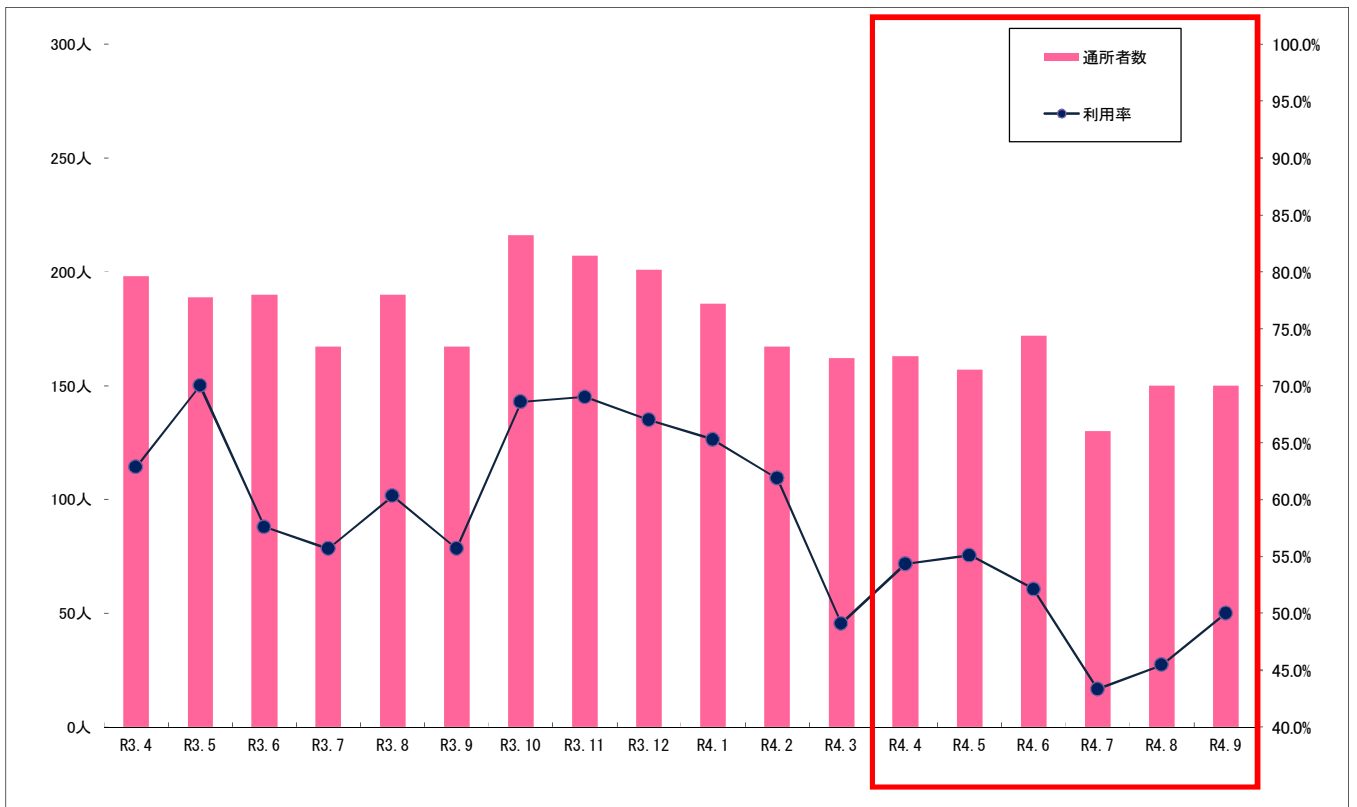
		R3.4	R3.5	R3.6	R3.7	R3.8	R3.9	R3小計	R3.10	R3.11	R3.12	R4.1	R4.2	R4.3	R3合計	R4.4	R4.5	R4.6	R4.7	R4.8	R4.9	R4小計	9月末増減
登録者数		115	115	115	113	114	111	683	107	109	114	110	106	103	1,332	100	103	104	106	109	113	635	△48
実人数	介護保険	75	72	73	68	69	68	425	65	64	64	63	59	65	805	66	63	64	65	64	67	389	△36
	医療保険	24	23	21	24	24	23	139	21	23	23	21	21	25	273	23	24	24	25	27	28	151	12
	定期巡回	13	15	15	16	17	15	91	11	13	11	9	8	12	155	11	12	14	16	17	17	87	△4
	合計	112	110	109	108	110	106	655	97	100	98	93	88	102	1,233	100	99	102	106	108	112	627	△28
延訪問回数	介護保険	452	410	479	453	398	463	2,655	394	416	414	356	319	463	5,017	453	387	471	449	422	467	2,649	△6
	医療保険	270	210	198	219	223	206	1,326	219	205	203	193	177	246	2,569	244	250	224	247	274	291	1,530	204
	定期巡回	13	15	15	16	17	15	91	11	13	11	9	8	12	155	11	12	14	16	17	17	87	△4
	合計	735	635	692	688	638	684	4,072	624	634	628	558	504	721	7,741	708	649	709	712	713	775	4,266	194

介護老人保健施設事業

【月別入所者数と利用率の推移】

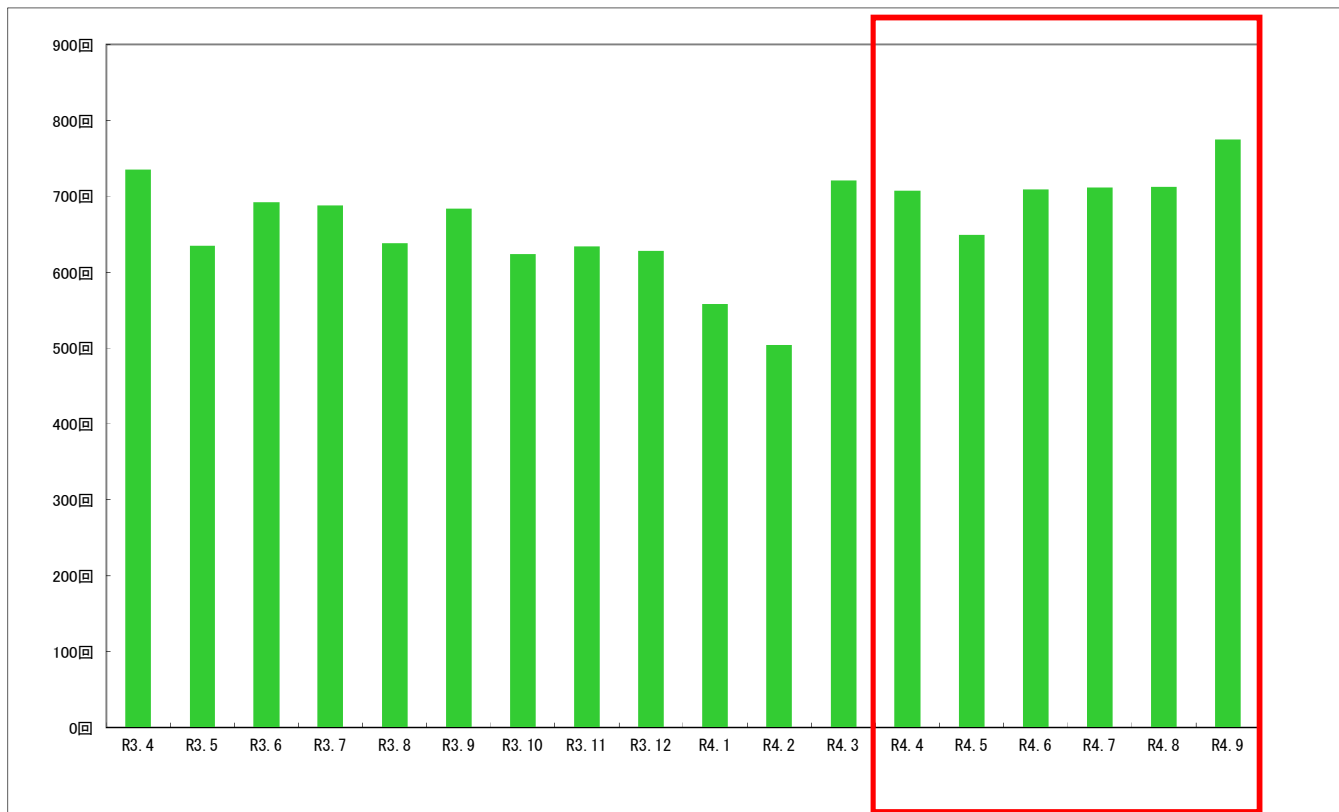


【月別通所者数と利用率の推移】



訪問看護事業

【月別延訪問回数推移】

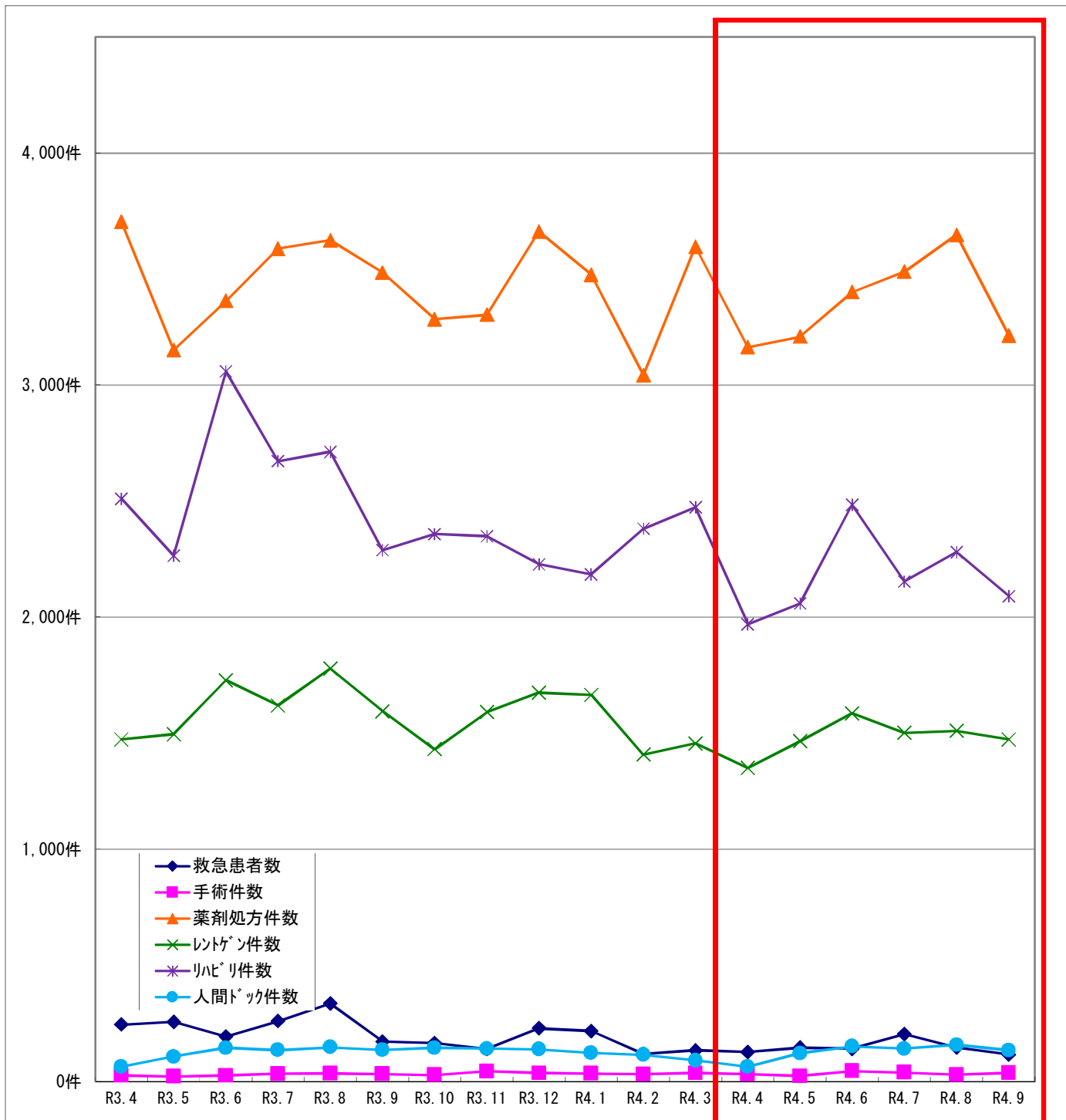


(3) その他の業務状況 (病院事業)

(単位: 人・件)

	R3.4	R3.5	R3.6	R3.7	R3.8	R3.9	R3 小計	R3.10	R3.11	R3.12	R4.1	R4.2	R4.3	R3 合計	R4.4	R4.5	R4.6	R4.7	R4.8	R4.9	R4 小計	9月末 増減
救急患者数	245	257	194	260	336	172	1,464	166	140	229	217	119	134	2,469	127	146	141	204	147	116	881	△583
手術件数	26	21	26	33	35	32	173	28	44	36	34	31	36	382	31	24	45	39	29	37	205	32
〇:外来手術	(17)	(11)	(15)	(17)	(20)	(16)	(96)	(16)	(26)	(18)	(20)	(21)	(23)	(220)	(16)	(12)	(31)	(28)	(15)	(19)	(121)	25
薬剤処方件数	3,704	3,151	3,363	3,588	3,624	3,485	20,915	3,284	3,303	3,662	3,476	3,044	3,596	41,280	3,164	3,209	3,401	3,490	3,648	3,214	20,126	△789
レントゲン件数	1,474	1,496	1,729	1,621	1,780	1,595	9,695	1,432	1,591	1,675	1,666	1,408	1,456	18,923	1,351	1,466	1,586	1,502	1,511	1,474	8,890	△805
リハビリ件数	2,510	2,266	3,059	2,672	2,713	2,289	15,509	2,358	2,349	2,228	2,185	2,381	2,474	29,484	1,970	2,059	2,485	2,154	2,281	2,091	13,040	△2,469
人間ドック件数	63	107	145	135	148	136	734	145	141	139	123	115	91	1,488	63	121	151	141	158	134	768	34

※〇は内数



2 収支状況

(1) 病院事業

【令和4年度収支状況】

(単位：千円)

	医業・介護サービス収益 A				医業・介護サービス費用 B						営業利益 C A - B	医業・介護サービス外収益 D			医業・介護サービス外費用 E	経常利益 F C + D - E	特別利益 G	特別損失 H	純利益 F + G - H
	計	入院収益	外来収益	その他	計	給与費	材料費	経費	減価償却費 資産減耗費	研究 研修費		計	一般会計 補助金	その他					
4月実績	118,769	75,451	37,484	5,834	141,048	91,498	22,545	26,230	0	775	△ 22,279	492	0	492	884	△ 22,671	0	202	△ 22,873
5月実績	117,327	75,996	34,304	7,027	134,391	90,891	16,080	27,176	0	244	△ 17,064	425	0	425	872	△ 17,511	52	769	△ 18,228
6月実績	288,788	81,204	34,526	173,058	159,417	119,180	16,621	23,293	0	323	129,371	48,474	42,272	6,202	877	176,968	0	43	176,925
7月実績	130,920	83,113	40,715	7,092	136,496	92,146	20,046	24,109	0	195	△ 5,576	3,914	0	3,914	871	△ 2,533	0	0	△ 2,533
8月実績	131,797	83,417	39,410	8,970	141,265	91,870	21,846	27,374	0	175	△ 9,468	83,076	82,509	567	885	72,723	0	8	72,715
9月実績	128,026	79,679	37,481	10,866	146,365	100,430	19,302	26,443	0	190	△ 18,339	5,070	0	5,070	2,554	△ 15,823	0	0	△ 15,823
10月実績																			
11月実績																			
12月実績																			
1月実績																			
2月実績																			
3月実績																			
決算処理																			
合計	915,627	478,860	223,920	212,847	858,982	586,015	116,440	154,625	0	1,902	56,645	141,451	124,781	16,670	6,943	191,153	52	1,022	190,183
R3比較	△ 121,408	△ 131,711	△ 362	10,665	△ 46,668	△ 32,453	△ 14,737	△ 103	0	625	△ 74,740	△ 2,498	△ 14,410	11,912	△ 329	△ 76,909	△ 262	△ 366	△ 76,805

【令和3年度収支状況】

(単位：千円)

	医業・介護サービス収益 A				医業・介護サービス費用 B						営業利益 C A - B	医業・介護サービス外収益 D			医業・介護サービス外費用 E	経常利益 F C + D - E	特別利益 G	特別損失 H	純利益 F + G - H
	計	入院収益	外来収益	その他	計	給与費	材料費	経費	減価償却費 資産減耗費	研究 研修費		計	一般会計 補助金	その他					
4月実績	142,287	98,154	39,620	4,513	150,923	95,308	25,661	29,561	0	393	△ 8,636	443	0	443	887	△ 9,080	7	775	△ 9,848
5月実績	287,680	91,149	34,462	162,069	137,318	93,938	17,386	25,799	0	195	150,362	2,400	0	2,400	875	151,887	300	613	151,574
6月実績	152,084	108,946	36,470	6,668	182,867	134,637	23,501	24,569	0	160	△ 30,783	42,664	42,223	441	881	11,000	0	0	11,000
7月実績	150,272	109,863	33,377	7,032	140,082	95,711	20,727	23,495	0	149	10,190	434	0	434	872	9,752	0	0	9,752
8月実績	162,261	107,998	44,722	9,541	147,324	94,559	25,238	27,340	0	187	14,937	97,447	96,968	479	881	111,503	0	0	111,503
9月実績	142,451	94,461	35,631	12,359	147,136	104,315	18,664	23,964	0	193	△ 4,685	561	0	561	2,876	△ 7,000	7	0	△ 6,993
小計	1,037,035	610,571	224,282	202,182	905,650	618,468	131,177	154,728	0	1,277	131,385	143,949	139,191	4,758	7,272	268,062	314	1,388	266,988
10月実績	130,494	88,044	32,788	9,662	149,779	97,296	19,144	32,436	0	903	△ 19,285	4,884	0	4,884	944	△ 15,345	0	0	△ 15,345
11月実績	142,243	101,396	31,330	9,517	139,152	93,751	21,448	23,753	0	200	3,091	10,502	0	10,502	875	12,718	0	0	12,718
12月実績	144,330	84,167	49,727	10,436	290,859	235,529	27,745	27,454	0	131	△ 146,529	100,468	100,000	468	881	△ 46,942	329	0	△ 46,613
1月実績	146,090	97,248	41,224	7,618	141,243	96,891	21,564	22,649	0	139	4,847	4,777	0	4,777	870	8,754	10	0	8,764
2月実績	126,830	82,811	36,546	7,473	141,280	94,071	21,344	25,753	0	112	△ 14,450	625	0	625	883	△ 14,708	0	0	△ 14,708
3月実績	135,901	87,758	38,272	9,871	154,899	109,864	16,254	28,597	0	184	△ 18,998	6,206	0	6,206	2,751	△ 15,543	0	170	△ 15,713
決算処理	0	0	0	0	232,636	98,020	△ 2,289	111	136,794	0	△ 232,636	2,074	0	2,074	63,765	△ 294,327	0	0	△ 294,327
合計	1,862,923	1,151,995	454,169	256,759	2,155,498	1,443,890	256,387	315,481	136,794	2,946	△ 292,575	273,485	239,191	34,294	78,241	△ 97,331	653	1,558	△ 98,236

(2) 介護老人保健施設事業

【令和4年度収支状況】

(金額：千円)

	医業・介護サービス収益 A			医業・介護サービス費用 B						営業利益C A - B	医業・介護サービス外収益 D			医業・介護サービス外費用 E	経常利益F C + D - E	特別利益 G	特別損失 H	純利益 F + G - H
	計	介護老人保健施設収益	その他	計	給与費	材料費	経費	減価償却費 資産減耗費	研究 研修費		計	一般会計 補助金	その他					
4月実績	15,512	15,497	15	18,496	12,574	1,084	4,837	0	1	△ 2,984	5	0	5	2	△ 2,981	0	0	△ 2,981
5月実績	16,918	16,908	10	17,289	12,309	1,174	3,794	0	12	△ 371	49	0	49	2	△ 324	0	0	△ 324
6月実績	16,170	16,162	8	27,760	22,004	1,160	4,594	0	2	△ 11,590	35,448	35,435	13	2	23,856	0	0	23,856
7月実績	15,680	15,680	0	17,550	12,361	1,182	3,970	0	37	△ 1,870	9	0	9	1	△ 1,862	0	0	△ 1,862
8月実績	16,960	16,950	10	17,480	12,051	1,166	4,261	0	2	△ 520	475	0	475	1	△ 46	0	0	△ 46
9月実績	17,774	17,771	3	19,857	14,162	1,235	4,440	0	20	△ 2,083	152	0	152	43	△ 1,974	0	0	△ 1,974
10月実績																		
11月実績																		
12月実績																		
1月実績																		
2月実績																		
3月実績																		
決算処理																		
合計	99,014	98,968	46	118,432	85,461	7,001	25,896	0	74	△ 19,418	36,138	35,435	703	51	16,669	0	0	16,669
R3比較	△ 7,229	△ 7,212	△ 17	△ 3,364	△ 4,283	△ 215	1,068	0	66	△ 3,865	△ 91	△ 722	631	18	△ 3,974	0	△ 2	△ 3,972

【令和3年度収支状況】

(金額：千円)

	医業・介護サービス収益 A			医業・介護サービス費用 B						営業利益C A - B	医業・介護サービス外収益 D			医業・介護サービス外費用 E	経常利益F C + D - E	特別利益 G	特別損失 H	純利益 F + G - H
	計	介護老人保健施設収益	その他	計	給与費	材料費	経費	減価償却費 資産減耗費	研究 研修費		計	一般会計 補助金	その他					
4月実績	17,016	17,012	4	18,811	12,962	1,317	4,532	0	0	△ 1,795	7	0	7	5	△ 1,793	0	0	△ 1,793
5月実績	17,424	17,414	10	17,747	13,096	1,111	3,538	0	2	△ 323	6	0	6	4	△ 321	0	0	△ 321
6月実績	16,633	16,622	11	30,061	24,704	1,109	4,248	0	0	△ 13,428	36,180	36,157	23	4	22,748	0	0	22,748
7月実績	15,254	15,234	20	17,370	12,449	1,115	3,804	0	2	△ 2,116	22	0	22	4	△ 2,098	0	0	△ 2,098
8月実績	19,897	19,890	7	18,207	12,475	1,230	4,498	0	4	1,690	7	0	7	4	1,693	0	0	1,693
9月実績	20,019	20,008	11	19,600	14,058	1,334	4,208	0	0	419	7	0	7	12	414	0	2	412
小計	106,243	106,180	63	121,796	89,744	7,216	24,828	0	8	△ 15,553	36,229	36,157	72	33	20,643	0	2	20,641
10月実績	19,320	19,312	8	19,149	13,165	1,640	4,342	0	2	171	17	0	17	7	181	0	0	181
11月実績	15,851	15,842	9	17,113	12,263	1,092	3,758	0	0	△ 1,262	7	0	7	3	△ 1,258	0	0	△ 1,258
12月実績	16,811	16,804	7	38,190	31,830	1,306	5,054	0	0	△ 21,379	7	0	7	3	△ 21,375	0	0	△ 21,375
1月実績	17,867	17,864	3	18,374	13,121	1,179	4,074	0	0	△ 507	11	0	11	3	△ 499	0	0	△ 499
2月実績	17,593	17,590	3	18,561	12,707	1,215	4,639	0	0	△ 968	24	0	24	2	△ 946	0	0	△ 946
3月実績	17,950	17,938	12	21,203	14,680	1,467	5,056	0	0	△ 3,253	29,910	29,689	221	2	26,655	0	0	26,655
決算処理	0	0	0	38,851	13,058	0	0	25,793	0	△ 38,851	1,809	0	1,809	11,023	△ 48,065	0	0	△ 48,065
合計	211,635	211,530	105	293,237	200,568	15,115	51,751	25,793	10	△ 81,602	68,014	65,846	2,168	11,076	△ 24,664	0	2	△ 24,666

(3) 訪問看護事業

【令和4年度収支状況】

(金額：千円)

	医業・介護サービス収益 A			医業・介護サービス費用 B						営業利益C A - B	医業・介護サービス外収益 D			医業・介護サービス外費用 E	経常利益F C + D - E	特別利益 G	特別損失 H	純利益 F + G - H
	計	訪問看護収益	その他	計	給与費	材料費	経費	減価償却費 資産減耗費	研究 研修費		計	一般会計 補助金	その他					
4月実績	5,600	5,557	43	5,751	5,324	31	396	0	0	△ 151	1	0	1	1	△ 151	0	0	△ 151
5月実績	5,010	4,964	46	5,489	5,248	4	237	0	0	△ 479	1	0	1	1	△ 479	0	0	△ 479
6月実績	5,637	5,581	56	8,652	7,812	7	822	0	11	△ 3,015	22,302	22,293	9	0	19,287	0	0	19,287
7月実績	5,438	5,374	64	5,543	5,256	5	269	0	13	△ 105	0	0	0	0	△ 105	0	0	△ 105
8月実績	5,773	5,703	70	5,610	5,331	3	267	0	9	163	0	0	0	0	163	0	0	163
9月実績	5,702	5,637	65	6,298	5,932	9	348	0	9	△ 596	1	0	1	0	△ 595	0	0	△ 595
10月実績																		
11月実績																		
12月実績																		
1月実績																		
2月実績																		
3月実績																		
決算処理																		
合計	33,160	32,816	344	37,343	34,903	59	2,339	0	42	△ 4,183	22,305	22,293	12	2	18,120	0	0	18,120
R3比較	106	109	△ 3	3,405	3,191	△ 24	211	0	27	△ 3,299	680	673	7	△ 3	△ 2,616	0	△ 7	△ 2,609

【令和3年度収支状況】

(金額：千円)

	医業・介護サービス収益 A			医業・介護サービス費用 B						営業利益C A - B	医業・介護サービス外収益 D			医業・介護サービス外費用 E	経常利益F C + D - E	特別利益 G	特別損失 H	純利益 F + G - H
	計	訪問看護収益	その他	計	給与費	材料費	経費	減価償却費 資産減耗費	研究 研修費		計	一般会計 補助金	その他					
4月実績	5,919	5,873	46	5,115	4,715	54	346	0	0	804	0	0	0	1	803	0	0	803
5月実績	5,371	5,321	50	4,954	4,713	2	239	0	0	417	1	0	1	1	417	0	0	417
6月実績	5,670	5,607	63	8,177	7,661	18	498	0	0	△ 2,507	21,621	21,620	1	1	19,113	0	0	19,113
7月実績	5,197	5,137	60	4,939	4,524	3	408	0	4	258	1	0	1	1	258	0	0	258
8月実績	5,085	5,024	61	4,976	4,710	2	264	0	0	109	1	0	1	1	109	0	0	109
9月実績	5,812	5,745	67	5,777	5,389	4	373	0	11	35	1	0	1	0	36	0	7	29
小計	33,054	32,707	347	33,938	31,712	83	2,128	0	15	△ 884	21,625	21,620	5	5	20,736	0	7	20,729
10月実績	5,085	5,027	58	5,153	4,922	4	227	0	0	△ 68	5	0	5	1	△ 64	0	0	△ 64
11月実績	5,076	5,033	43	4,932	4,659	3	270	0	0	144	1	0	1	0	145	0	0	145
12月実績	5,290	5,137	153	14,690	14,165	20	469	0	36	△ 9,400	1	0	1	0	△ 9,399	0	0	△ 9,399
1月実績	4,484	4,544	△ 60	5,732	5,298	3	416	0	15	△ 1,248	100	0	100	0	△ 1,148	0	0	△ 1,148
2月実績	4,124	4,086	38	5,636	5,405	0	222	0	9	△ 1,512	47	0	47	1	△ 1,466	0	0	△ 1,466
3月実績	6,050	5,969	81	5,626	5,254	30	342	0	0	424	1,316	1,265	51	0	1,740	0	0	1,740
決算処理	0	0	0	7,323	6,419	0	0	904	0	△ 7,323	0	0	0	424	△ 7,747	0	0	△ 7,747
合計	63,163	62,503	660	83,030	77,834	143	4,074	904	75	△ 19,867	23,095	22,885	210	431	2,797	0	7	2,790