

# 産業厚生常任委員会資料

令和5年3月3日  
病院事業部

# 目 次

## 加東市病院事業部の経理と運営について

1	業務状況の推移	1
2	病院事業経営分析	3
3	コロナ禍における業務状況	
(1)	救急受入件数	4
(2)	発熱外来・ワクチン個別接種件数	6

# 1 業務状況の推移

【平成30年度】

(単位：人・回)

	H30.4	H30.5	H30.6	H30.7	H30.8	H30.9	H30.10	H30.11	H30.12	H31.1	H31.2	H31.3	合計
入院患者数	3,411	3,565	3,128	3,475	3,751	3,293	3,415	3,286	3,282	3,468	3,007	3,316	40,397
外来患者数	3,239	3,463	3,523	3,711	3,741	3,226	3,828	4,216	3,623	3,798	3,308	3,584	43,260
ケアホーム入所者数	1,487	1,505	1,463	1,517	1,536	1,448	1,437	1,481	1,493	1,400	1,332	1,434	17,533
訪問看護回数	558	628	574	585	722	659	839	822	719	660	641	682	8,089

【令和元年度】

(単位：人・回)

	H31.4	R1.5	R1.6	R1.7	R1.8	R1.9	R1.10	R1.11	R1.12	R2.1	R2.2	R2.3	合計
入院患者数	3,318	3,545	3,295	3,366	3,404	3,155	3,272	3,324	3,489	3,589	3,262	3,045	40,064
外来患者数	3,627	3,542	3,310	3,784	3,500	3,305	3,483	3,832	3,675	3,494	3,164	2,718	41,434
ケアホーム入所者数	1,337	1,389	1,312	1,415	1,497	1,355	1,335	1,221	1,283	1,444	1,433	1,461	16,482
訪問看護回数	707	746	710	783	739	697	738	671	687	677	592	643	8,390

【令和2年度】

(単位：人・回)

	R2.4	R2.5	R2.6	R2.7	R2.8	R2.9	R2.10	R2.11	R2.12	R3.1	R3.2	R3.3	合計
入院患者数	2,635	2,573	2,585	3,056	3,409	3,060	3,009	2,843	2,870	3,065	2,401	2,626	34,132
外来患者数	2,836	2,391	3,022	3,157	2,980	3,041	3,495	3,653	3,273	2,989	2,829	3,448	37,114
ケアホーム入所者数	1,357	1,363	1,331	1,357	1,246	1,220	1,185	1,108	1,319	1,376	1,205	1,374	15,441
訪問看護回数	665	610	697	694	655	664	697	615	603	581	594	751	7,826

【令和3年度】

(単位：人・回)

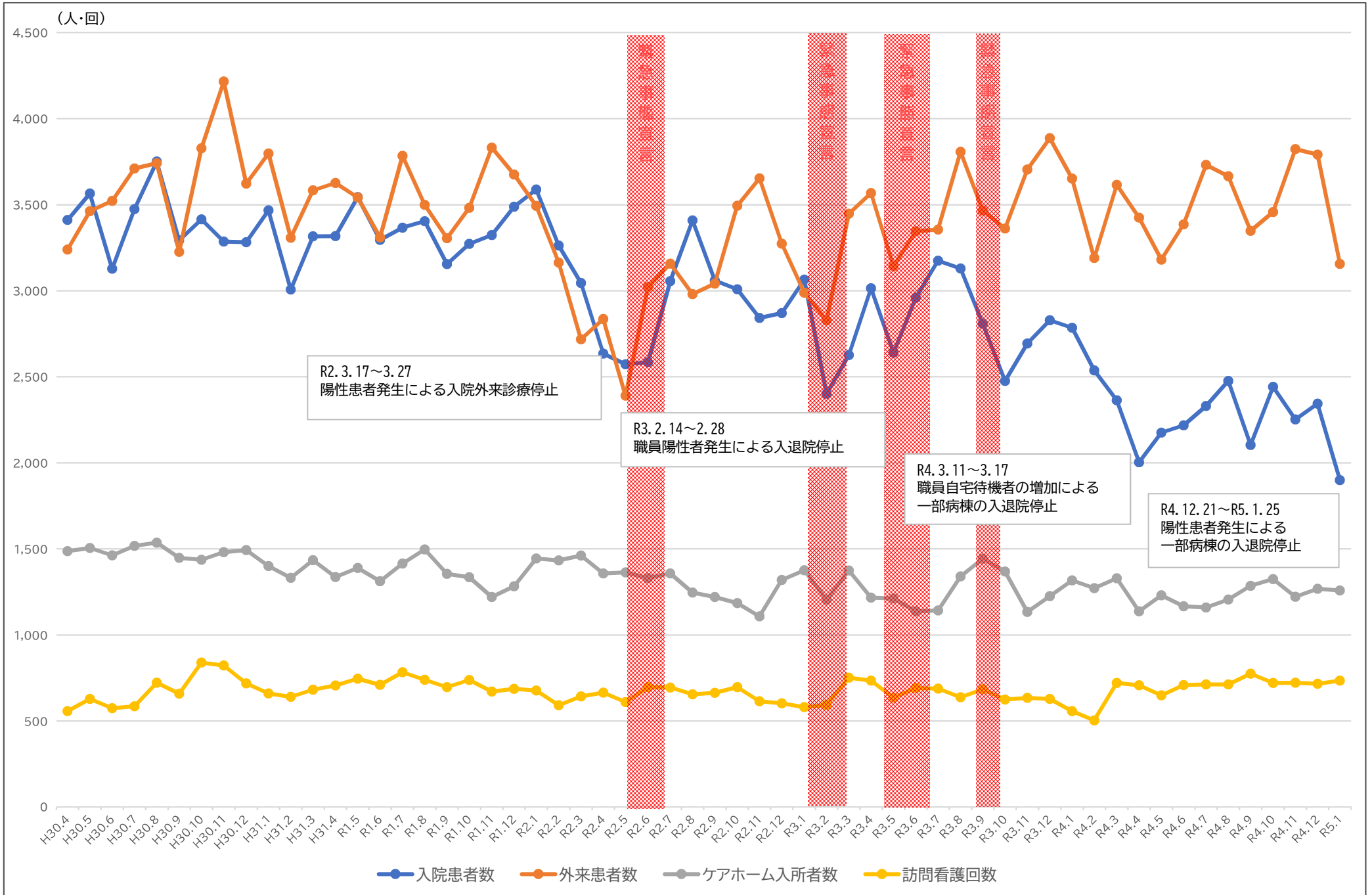
	R3.4	R3.5	R3.6	R3.7	R3.8	R3.9	R3.10	R3.11	R3.12	R4.1	R4.2	R4.3	合計
入院患者数	3,015	2,640	2,960	3,175	3,129	2,808	2,476	2,694	2,829	2,785	2,537	2,364	33,412
外来患者数	3,568	3,143	3,346	3,356	3,807	3,467	3,362	3,705	3,887	3,652	3,190	3,615	42,098
ケアホーム入所者数	1,217	1,212	1,138	1,142	1,340	1,443	1,368	1,134	1,226	1,317	1,272	1,329	15,138
訪問看護回数	735	635	692	688	638	684	624	634	628	558	504	721	7,741

【令和4年度】

(単位：人・回)

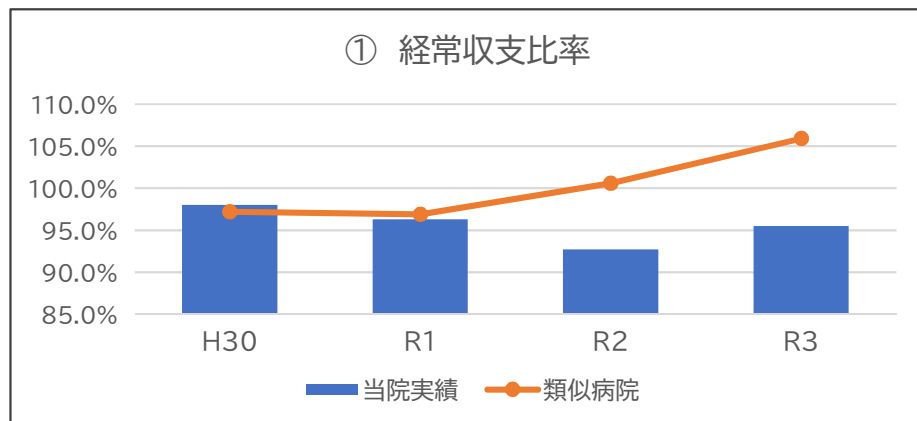
	R4.4	R4.5	R4.6	R4.7	R4.8	R4.9	R4.10	R4.11	R4.12	R5.1	R5.2	R5.3	合計
入院患者数	2,004	2,176	2,218	2,331	2,476	2,103	2,442	2,252	2,344	1,900			22,246
外来患者数	3,425	3,181	3,386	3,731	3,665	3,348	3,458	3,823	3,791	3,156			34,964
ケアホーム入所者数	1,137	1,230	1,167	1,160	1,206	1,285	1,324	1,222	1,268	1,259			12,258
訪問看護回数	708	649	709	712	713	775	721	722	716	734			7,159

### 業務状況の推移

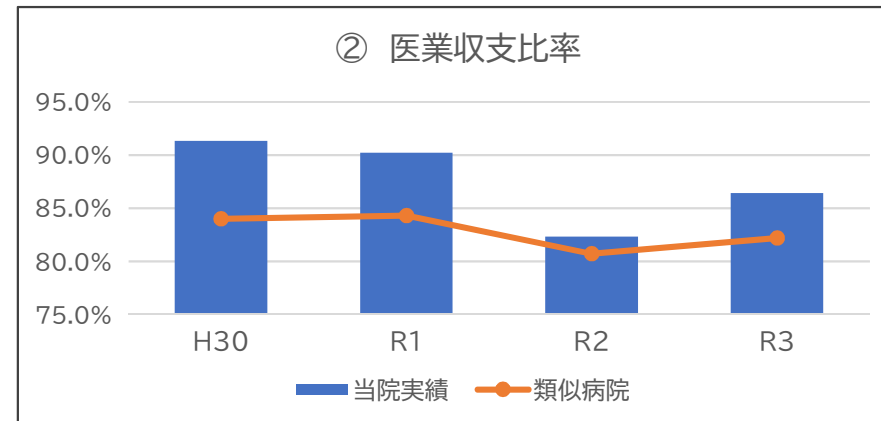


## 2 病院事業経営分析

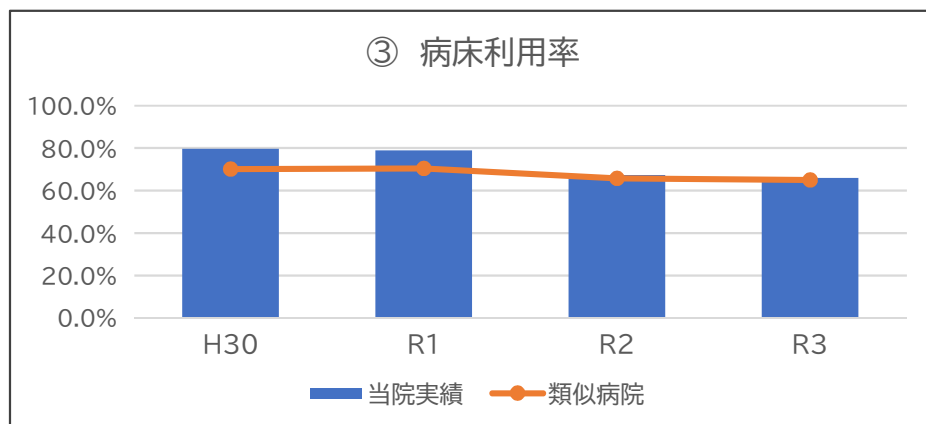
類似病院（一般病床規模が100床以上200床未満の自治体病院）平均値との経営比較



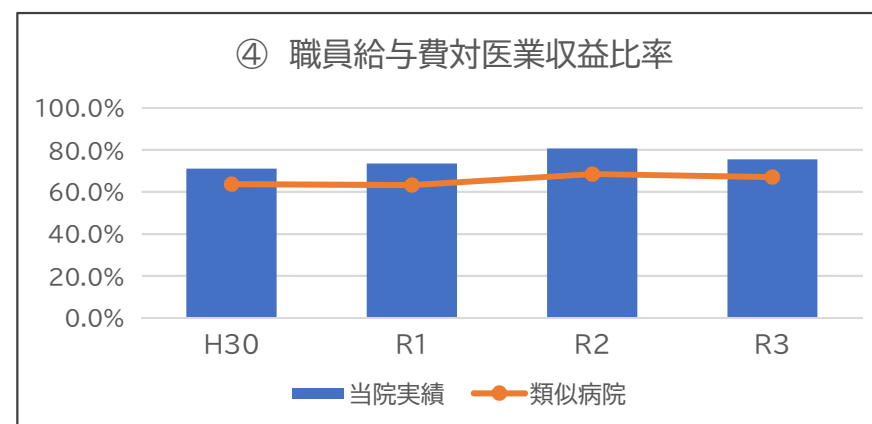
	H30	R1	R2	R3
当院実績	98.0%	96.3%	92.7%	95.5%
類似病院	97.2%	96.9%	100.6%	105.9%



	H30	R1	R2	R3
当院実績	91.3%	90.2%	82.3%	86.4%
類似病院	84.0%	84.3%	80.7%	82.2%



	H30	R1	R2	R3
当院実績	79.6%	78.8%	67.3%	65.9%
類似病院	70.1%	70.4%	65.8%	65.0%



	H30	R1	R2	R3
当院実績	71.0%	73.5%	80.6%	75.5%
類似病院	63.7%	63.3%	68.5%	67.1%

※給与費は、児童手当及び報償費を除いた額

### 3 コロナ禍における業務状況

#### (1) 救急受入件数

【平成30年度】

(件)

	H30.4	H30.5	H30.6	H30.7	H30.8	H30.9	H30.10	H30.11	H30.12	H31.1	H31.2	H31.3	合計
消防署搬送	23	34	35	62	48	26	39	18	31	43	28	25	412
個人	157	164	151	228	169	208	155	159	254	415	197	225	2,482
救急件数合計	180	198	186	290	217	234	194	177	285	458	225	250	2,894

【令和元年度】

(件)

	H31.4	R1.5	R1.6	R1.7	R1.8	R1.9	R1.10	R1.11	R1.12	R2.1	R2.2	R2.3	合計
消防署搬送	28	21	21	39	39	31	28	22	37	19	31	15	331
個人	254	312	174	236	233	200	162	167	322	378	195	123	2,756
救急件数合計	282	333	195	275	272	231	190	189	359	397	226	138	3,087

【令和2年度】

(件)

	R2.4	R2.5	R2.6	R2.7	R2.8	R2.9	R2.10	R2.11	R2.12	R3.1	R3.2	R3.3	合計
消防署搬送	21	26	18	42	29	18	23	20	31	31	19	26	304
個人	110	116	116	160	152	132	115	141	182	180	114	153	1,671
救急件数合計	131	142	134	202	181	150	138	161	213	211	133	179	1,975

【令和3年度】

(件)

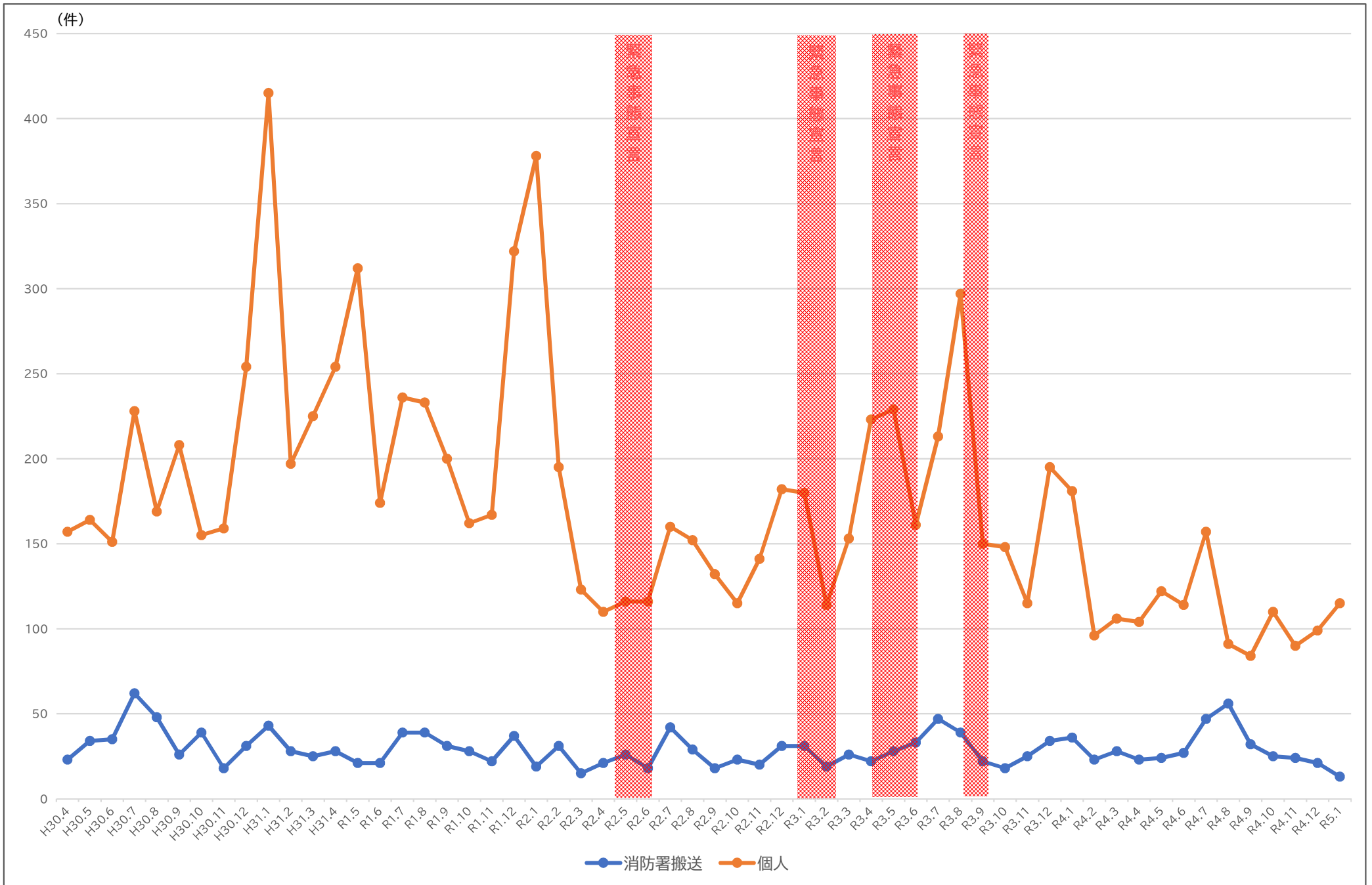
	R3.4	R3.5	R3.6	R3.7	R3.8	R3.9	R3.10	R3.11	R3.12	R4.1	R4.2	R4.3	合計
消防署搬送	22	28	33	47	39	22	18	25	34	36	23	28	355
個人	223	229	161	213	297	150	148	115	195	181	96	106	2,114
救急件数合計	245	257	194	260	336	172	166	140	229	217	119	134	2,469

【令和4年度】

(件)

	R4.4	R4.5	R4.6	R4.7	R4.8	R4.9	R4.10	R4.11	R4.12	R5.1	R5.2	R5.3	合計
消防署搬送	23	24	27	47	56	32	25	24	21	13			292
個人	104	122	114	157	91	84	110	90	99	115			1,086
救急件数合計	127	146	141	204	147	116	135	114	120	128			1,378

# 救急患者数の推移



(2) 発熱外来・ワクチン個別接種件数

【令和元年度】

(件)

	H31.4	R1.5	R1.6	R1.7	R1.8	R1.9	R1.10	R1.11	R1.12	R2.1	R2.2	R2.3	合計
発熱外来												4	4
ワクチン接種													0

【令和2年度】

(件)

	R2.4	R2.5	R2.6	R2.7	R2.8	R2.9	R2.10	R2.11	R2.12	R3.1	R3.2	R3.3	合計
発熱外来	7	0	0	9	39	17	10	30	83	120	216	114	645
ワクチン接種												53	53

【令和3年度】

(件)

	R3.4	R3.5	R3.6	R3.7	R3.8	R3.9	R3.10	R3.11	R3.12	R4.1	R4.2	R4.3	合計
発熱外来	389	295	105	135	575	228	70	53	91	533	332	162	2,968
ワクチン接種	225	491	344	1,180	1,300	1,028	707	387	0	326	365	1,070	7,423

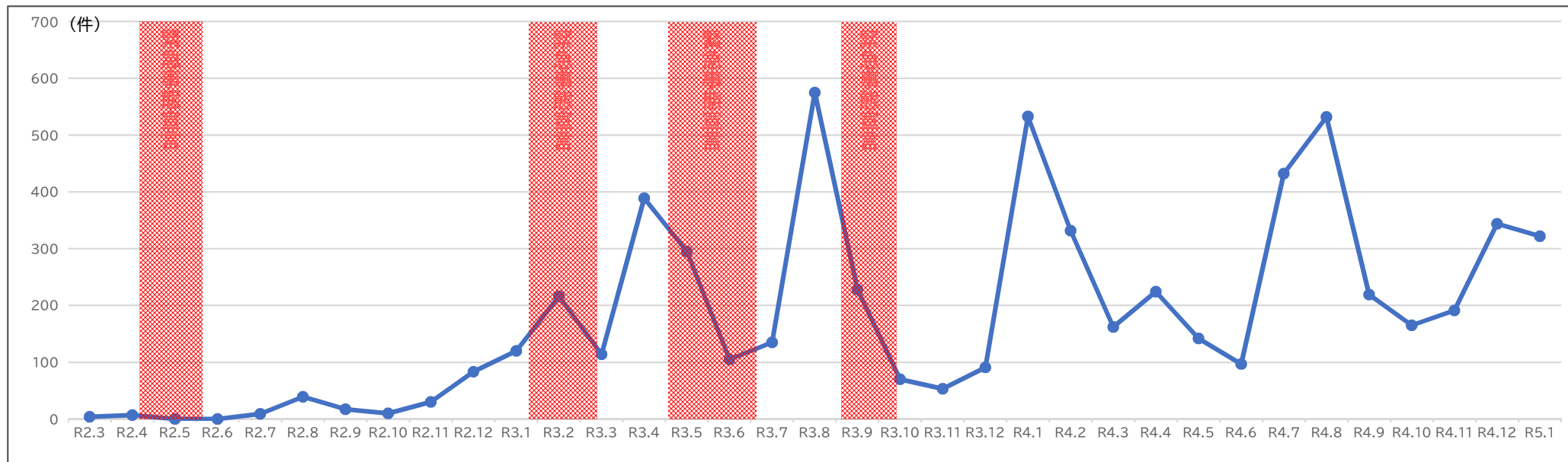
【令和4年度】

(件)

	R4.4	R4.5	R4.6	R4.7	R4.8	R4.9	R4.10	R4.11	R4.12	R5.1	R5.2	R5.3	合計
発熱外来	224	142	97	432	532	219	165	191	344	322			2,668
ワクチン接種	1,263	487	233	927	1,065	195	257	329	480	131			5,367



発熱外来件数の推移



ワクチン個別接種件数の推移

