

令和5年度

予算特別委員会資料

産業振興部商工観光課

令和5年度 予算の概要

地域産業が躍動する活力あふれるまち ～商工業・観光産業の活性化と雇用対策の充実～

商工業の振興、雇用の創出、観光の促進、イベント事業の活性化により、産業基盤の充実、地域活力の増進を目指します。

■労働諸費

高齢者の多様なニーズに応じ、地域社会の日常生活に密着した就業機会を確保し、併せて高齢者の社会参加の促進による地域社会の活性化等を図るため、公益社団法人加東市シルバー人材センターに補助金を交付します。

就労に関する情報提供や相談業務を実施する就労支援室の運営を加東市商工会に委託します。また、市内事業所における人材確保と本市での就職を希望する新規学卒者及び一般求職者への支援として、合同企業説明会や就職面接会、オンラインを活用した採用活動を行う事業所への補助金交付を継続して実施し、地域雇用の促進を図ります。

【シルバー人材センター運営補助金	9,000千円】
【雇用相談業務委託	8,800千円】
【雇用促進業務委託料	2,520千円】
【人材確保事業支援補助金	3,000千円】

■商工業等の振興、創業支援

商工業の総合的な改善発達並びに地域振興の促進を図り、活力ある地域社会づくりを推進するため、加東市商工会に補助金を交付します。

市の「創業支援等事業計画」に基づき、加東市商工会や関係機関と協力して創業相談や創業塾による創業支援に取り組むとともに、創業者の経営安定と人材の定着を図るため、市内で創業または第二創業を目指す方に、事業の立ち上げに必要な費用の一部を補助金として交付します。また、令和5年度から市内で新たにIT事業所を開設する事業者の進出を支援するため、事業所の立ち上げに必要な費用の一部を補助金として交付します。

【商工会補助金	26,480千円】
【創業者支援補助金	4,000千円】
【IT事業所開設支援事業補助金	2,850千円】

■企業の操業支援

産業の振興と雇用機会の創出を図るため、市内に工場等を新設又は増設し、一定の条件を満たす企業等に対し、固定資産税等相当額を奨励金として交付します。

工場等の安定的かつ継続的な操業を支援するため、市内に工場等を設置し条件を満たす企業等に対し、水道料金の一部を助成します。

【企業立地奨励金 95,008千円】

【工場等操業継続支援等助成金 24,202千円】

■消費喚起

新型コロナウイルス感染症による消費の落ち込みを回復するため、商店街等が実施するポイントシール事業を支援し、消費喚起と地域商業の活性化を図ります。

【商店街ポイントシール事業補助金 45,000千円】

■観光の振興

市内外からの来訪者にトリックアートへの関心を高めてもらうため、加東アート館以外のまちなかにもトリックアートを設置します。令和5年度は新たな観光イベント（自転車フェス、市主催のプロ野球試合、宝探しイベント）を実施するとともに、内閣府地方人材派遣制度を活用して民間企業から人材を派遣してもらい、新たなツアーの造成など誘客の促進に取り組みます。

市内の観光資源の開発やPR、各種イベントの開催等、観光客の誘致及び交流人口の拡大を図るため、一般社団法人加東市観光協会に補助金を交付します。

ジュニアゴルファーの育成やゴルフのまち加東をPRすることでゴルフ人口を拡大し、ゴルフの振興を推進するため、加東市ゴルフ協会に補助金を交付します。

【新たな観光イベント委託料 14,454千円】

【まちなかトリックアート設置委託料 946千円】

【フットパスガイドマップ印刷 358千円】

【観光協会補助金 54,740千円】

【ゴルフ協会補助金 12,860千円】

【地方人材支援制度派遣負担金 10,000千円】

■イベントの開催

市のイメージと知名度の向上、まちの活性化、観光振興や伝統文化の継承のため、各実行委員会に補助金を交付し、イベントを開催します。

○加東市秋のフェスティバル	【実行委員会補助金	9,500千円】
○加東市夏まつり	【実行委員会補助金	21,000千円】
○加東市花まつり鮎まつり	【実行委員会補助金	7,500千円】
○加東市朝光寺鬼まつり	【実行委員会補助金	400千円】
○加東市赤穂義士祭	【実行委員会補助金	400千円】

■各施設の管理運営

所管する市内7つの観光・産業振興施設のうち6施設については、指定管理者制度により指定管理者に管理運営を委託します。（指定管理期間：令和3年度～令和7年度）

市直営施設である南山活性化支援施設については、こども教育課と連携し、円滑な管理運営を図ります。

○滝野交流保養館（指定管理者：加東市ふるさと振興協会／一般社団法人加東市観光協会）

利用者に快適かつ安全な空間を提供するため、脱衣所の畳及び給湯配管、非常用照明の更新工事を行います。

【指定管理委託料	19,800千円】
【施設維持補修工事	5,773千円】

○アクア東条（指定管理者：兵庫県釣針協同組合）

【指定管理委託料	5,000千円】
【借地料他	195千円】
【施設維持補修工事	1,000千円】

○滝野産業展示館（指定管理者：一般社団法人加東市観光協会）

【指定管理委託料	792千円】
【施設維持補修工事	1,000千円】
【施設用備品購入	506千円】

○やしろ鴨川の郷（指定管理者：鴨川の郷協会）

無線LAN工事及びOA機器の整備等を行い、宿泊施設としての利便性を向上させ、宿泊利用者の増加を図ります。

【指定管理委託料	18,180千円】
【借地料	2,265千円】
【施設維持補修工事	2,419千円】
【施設用備品購入	1,892千円】

○道の駅とうじょう（指定管理者：株式会社夢街人とうじょう）

県施設であるトイレ、情報提供コーナー、駐車場の維持管理を委託します。

【施設管理委託料	5,566千円】
【事務費他	499千円】
【施設維持補修工事	1,000千円】

○南山活性化支援施設（ミナクル）

子育て支援機能や集会機能を兼ね備えた複合施設ミナクルとして、市民の地域交流の場として安全安心に利用していただけるよう、施設の維持管理を行います。

【施設管理運営費	4,951千円】
----------	----------

○加東アート館（指定管理者：株式会社アートレス）

館内に展示しているトリックアートの入れ替えをはじめ、館内のレイアウト変更を行い、芸術家によるワークショップや雑貨マルシェを開催し、誘客を促進します。

【展示作業委託料	7,876千円】
【施設維持補修工事	1,000千円】
【施設用備品購入	880千円】

(様式1)

歳入予算説明書

(一般会計)

(産業振興部商工観光課) (単位:千円)

予 算 説 明 書 ペ ー ジ	科		目	本 年 度 予 算 額	前 年 度 予 算 額	比 較	予 算 見 積 概 要	
	款	項	目 節					
22 ～ 23	15	01	総務使用料	行政財産目的外使用 料	121	123	△ 2	商工施設使用料 121
			商工使用料	商工施設使用料	239	239	0	南山活性化支援施設使用料 165 道の駅使用料 74
32 ～ 33	17	02	商工費県補助金	商工費補助金	30,700	75	30,625	商店街お買い物キャンペーン事業補助金 30,700
		03	総務費県委託金	統計調査費委託金	8	354	△ 346	経済センサス市町交付金 8
			土木費県委託金	土木管理費委託金	5,576	5,069	507	道の駅県施設管理業務委託金 5,576
38 ～ 39	22	04	勤労者住宅資金貸付 金元利収入	貸付金元金収入	16,714	17,870	△ 1,156	預託金元金収入 対象者5名 16,714
38 ～ 41		06	雑入	雑入	1,497	14,858	△ 13,361	太陽光発電売電料 (南山活性化支援施設分) 712 諸収入 イベント参加料(わかさぎ釣り体験分) 50 創業セミナー負担金 245 集合看板使用料 @70,000×7基 490

(様式2)

歳出予算説明書

(一般会計)

(産業振興部商工観光課) (単位:千円)

予 算 説 明 書 ペ ー ジ	科 目			本 年 度 予 算 額	前 年 度 予 算 額	比 較	本 年 度 予 算 財 源 内 訳	予 算 見 積 概 要			
	款	項	目					事 業			
84 ～ 85	02	05	基幹統計費	経済センサス	8	8	0	県支出金	8	調査区管理経費	8
146 ～ 147	05	01	労働諸費	シルバー人材センター運営事業	9,120	9,120	0	一般財源	9,120	市シルバー人材センター補助金	9,000
				勤労者住宅資金対策事業	16,714	17,870	△ 1,156	その他	16,714	全国、県シルバー人材センター賛助会費	120
				雇用促進事業	14,327	11,921	2,406	一般財源	14,327	勤労者住宅資金融資預託金	16,714
										雇用相談業務委託料(就労支援室)	8,800
										雇用促進業務委託料(合同企業説明会)	2,520
										人材確保支援事業補助金	3,000
										その他事務費等	7
160 ～ 161	07	01	商工総務費	商工総務事業	35,298	29,099	6,199	その他	251	創業支援セミナー	337
								一般財源	35,047	商工業振興協議会	370
										兵庫県雇用開発協会負担金	100
										商工会補助金	26,480
										兵庫県釣針協同組合産地振興補助金	200
										北播磨地場産業開発機構運営補助金	200
										創業者支援補助金	4,000

(様式2)

歳出予算説明書

(一般会計)

(産業振興部商工観光課) (単位:千円)

予算 説明書 ページ	科		目	本 年 度 予 算 額	前 年 度 予 算 額	比 較	本 年 度 予 算 財 源 内 訳		予 算 見 積 概 要		
	款	項	目				事 業				
160 ～ 161	07	01	商工総務費	商工総務事業						日本貿易振興機構神戸貿易情報センター負担金	30
										IT事業所開設支援事業補助金	2,850
										その他事務費等	731
162 ～ 163			商工振興費	企業立地促進事業	123,575	133,198	△ 9,623	一般財源	123,575	植木剪定委託料	4,280
										企業立地奨励金	95,008
										工場等操業継続支援等助成金	24,202
										日本立地センター負担金	63
										その他事務費等	22
				加東市秋のフェスティバル	9,500	9,600	△ 100	一般財源	9,500	秋のフェスティバル実行委員会補助金	9,500
				新型コロナウイルス感染症対策商品券事業	45,700	0	45,700	県支出金	30,700	会計年度任用職員報酬	610
								一般財源	15,000	時間外勤務手当	90
										商店街ポイントシール事業補助金	45,000
162 ～ 165			観光費	観光振興事務事業	96,722	51,621	45,101	そ の 他	540	わかさぎ釣り体験イベント	291
								一般財源	96,182	フットパスガイドマップ印刷	358
										トリックアート設置業務委託	946
										イベント開催委託 (自転車フェス、市主催のプロ野球試合、宝探し)	14,454

(様式2)

歳 出 予 算 説 明 書

(一般会計)

(産業振興部商工観光課) (単位:千円)

予 算 明 細 書 ペ ー ジ	科 目			本 年 度 予 算 額	前 年 度 予 算 額	比 較	本 年 度 予 算 財 源 内 訳		予 算 見 積 概 要				
	款	項	目				事 業						
162 ～ 165	07	01	観光費	観光振興事務事業						借地料	180		
										観光協会補助金	54,740		
										加東市ゴルフ協会補助金	12,860		
										地方人材支援制度派遣負担金	10,000		
										観光関連団体への負担金	1,571		
										その他事務費等	1,322		
164 ～ 165				観光事業	30,636	28,367	2,269	そ の 他	8,642	観光施設等整備	1,336		
								一 般 財 源	21,994	夏まつり実行委員会補助金	21,000		
												花まつり鮎まつり実行委員会 補助金	7,500
												朝光寺鬼まつり実行委員会補 助金	400
										赤穂義士祭実行委員会補助金	400		
				観光施設維持管理事業	5,204	4,916	288	そ の 他	102	観光施設維持管理事務的経費	2,497		
								一 般 財 源	5,102	観光施設維持管理委託料	2,627		
												借地料	80
166 ～ 167			地域振興施設 費	交流保養館管理運営 事業	25,573	47,111	△ 21,538	一 般 財 源	25,573	指定管理委託料	19,800		
												施設維持補修工事	5,773

(様式2)

歳出予算説明書

(一般会計)

(産業振興部商工観光課) (単位:千円)

予算 説明書 ページ	科 目			本 年 度 予 算 額	前 年 度 予 算 額	比 較	本 年 度 予 算 財 源 内 訳	予 算 見 積 概 要					
	款	項	目					事 業					
166 ～ 167	07	01	地域振興施設 費	アクア東条管理運営 事業	6,195	9,418	△ 3,223	一般財源	6,195	指定管理委託料	5,000		
											借地料	194	
												施設維持補修工事	1,000
												その他事務費等	1
						産業展示館管理運営 事業	2,298	1,792	506	一般財源	2,298	指定管理委託料	792
												施設維持補修工事	1,000
												施設用備品購入費	506
						鴨川の郷管理運営事 業	24,756	39,324	△ 14,568	一般財源	24,756	指定管理委託料	18,180
												借地料	2,265
												施設維持補修工事	2,419
												施設用備品購入費	1,892
						道の駅管理運営事業	7,065	6,180	885	県支出金	5,576	施設管理等委託料	5,566
										そ の 他	75	調査委託料	363
										一 般 財 源	1,414	施設維持補修工事	1,000
												道の駅連絡会等負担金	47
												その他事務費等	89

(様式2)

歳出予算説明書

(一般会計)

(産業振興部商工観光課) (単位：千円)

予 算 説 明 書 ペ ー ジ	科 目			本 年 度 予 算 額	前 年 度 予 算 額	比 較	本 年 度 予 算 財 源 内 訳		予 算 見 積 概 要		
	款	項	目				事 業				
166 ～ 169	07	01	地域振興施設 費	南山活性化支援施設 管理運営事業	4,951	3,988	963	そ の 他	889	施設管理運営費	4,951
				加東アクト館管理運 営事業	9,756	3,750	6,006	一般財源	4,062	一般財源	9,756

(様式3)

主要事業計画書（鴨川の郷管理運営事業・無線LAN等整備）

(一般会計)

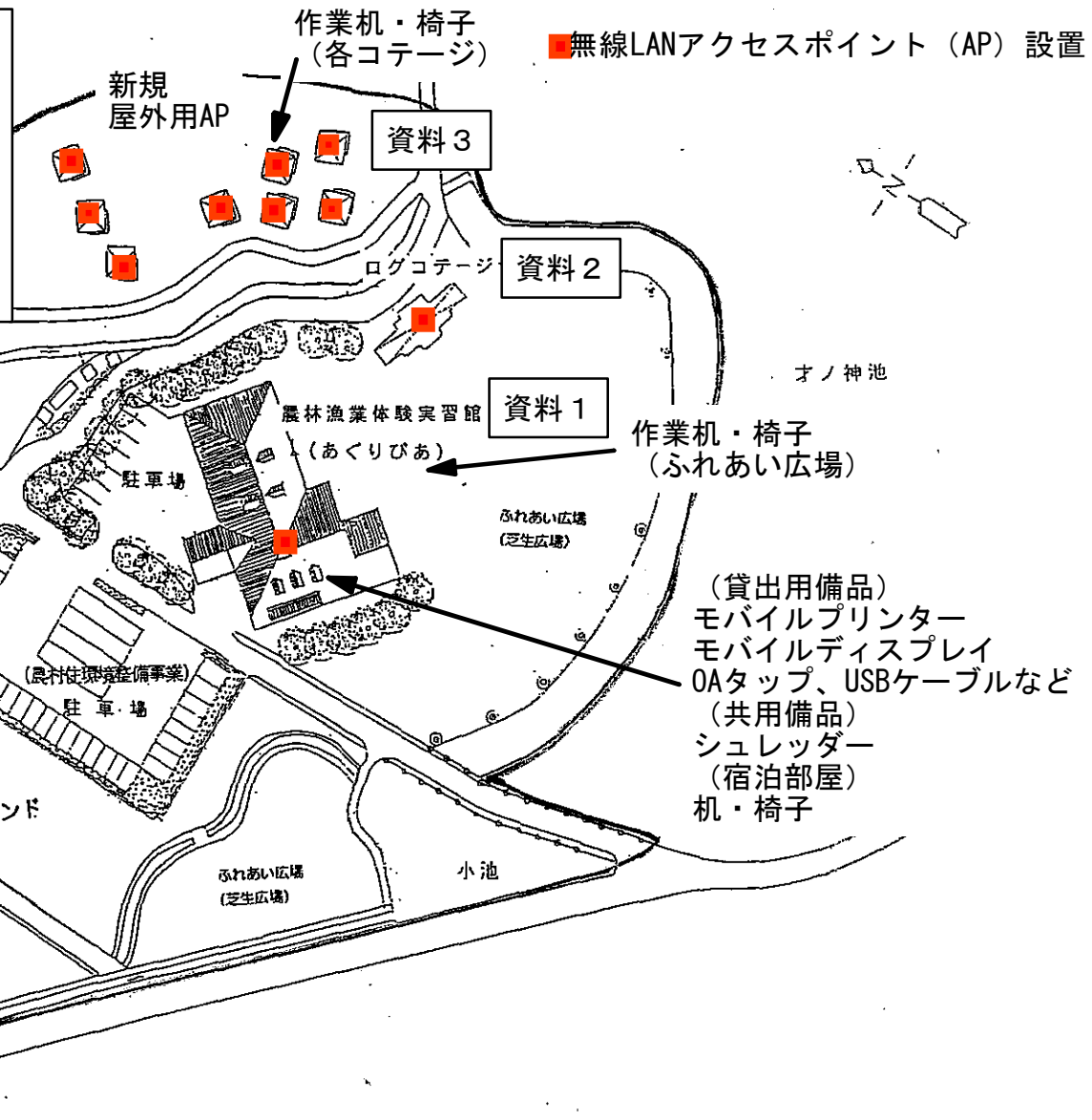
(産業振興部商工観光課) (単位：千円)

全 体 計 画			前年度までの施行（決算額）			本 年 度 施 行						翌年度以降施行		
令和 5年度～令和 5年度			※令和3年度分は決算見込額を加算			補 助 事 業			単 独 事 業					
施	事	業	事	業	業	事	業	事	業	事	業	事	業	業
事業内容	数量	金額	事業内容	数量	金額	事業内容	数量	金額	事業内容	数量	金額	事業内容	数量	金額
工事費	一式	1,419							工事費	一式	1,419			
施設用備 品購入	一式	1,892							施設用備 品購入	一式	1,892			
計		3,311												
財 源 内 訳	国庫支出金													
	県支出金													
	地方債													
	その他													
	一般財源	3,311										3,311		
計		3,311										3,311		

やしろ鴨川の郷 平面図

現状、本館（あぐりぴあ）は無線LANを設置しているが、一部のエリアは使用できず、また、コテージでは、無線LANを設置していない。コテージ利用者からは、無線LANの要望が大きい。

宿泊施設としての利便性向上を目的に、無線LANの提供エリアを拡大するとともに、ワーケーション利用を促進するため、作業机・椅子の家具および利用者への貸出用にモバイルプリンター等OA機器を購入する。



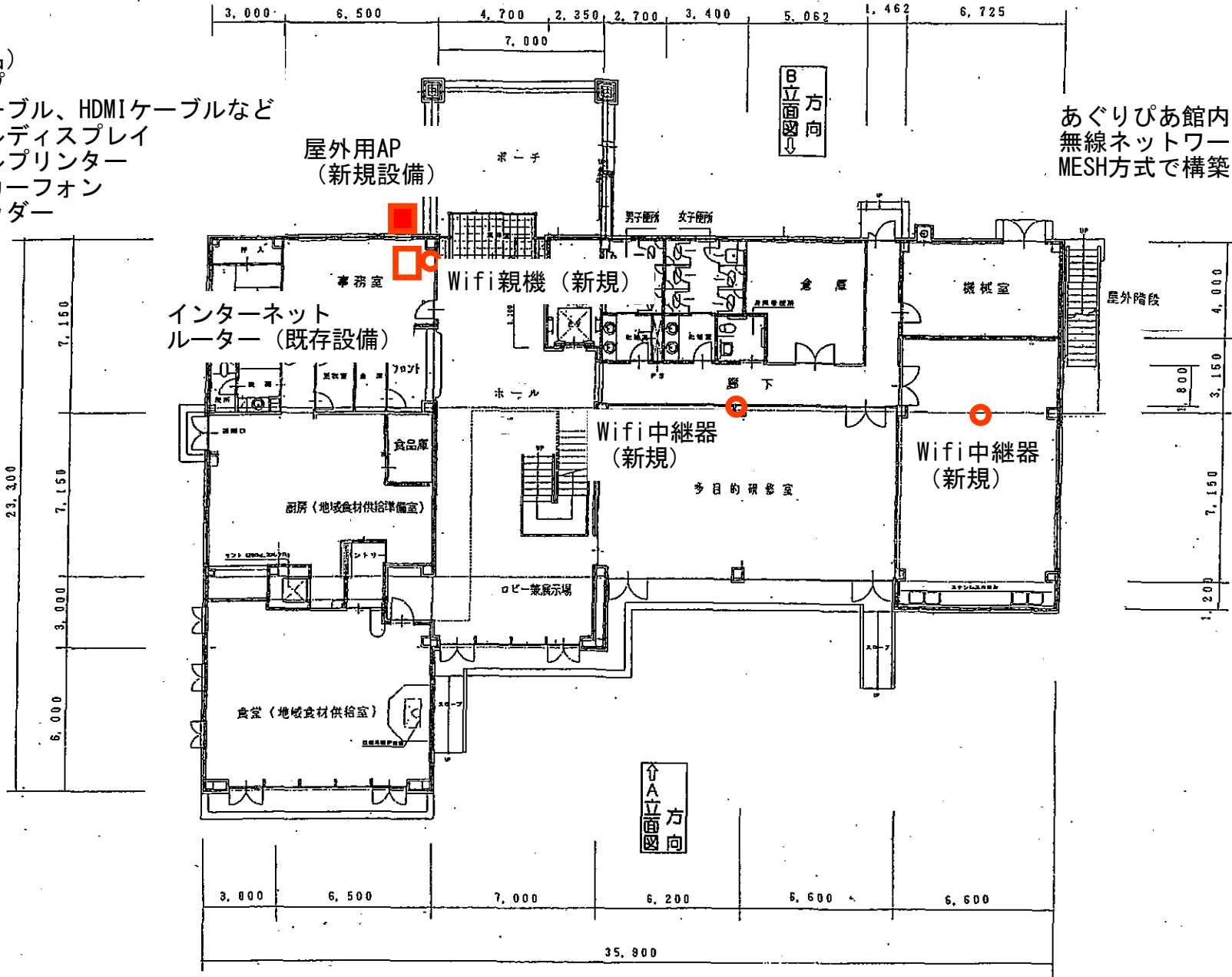
農林漁業体験実習館 1階平面図

資料1-1

(貸出用品)

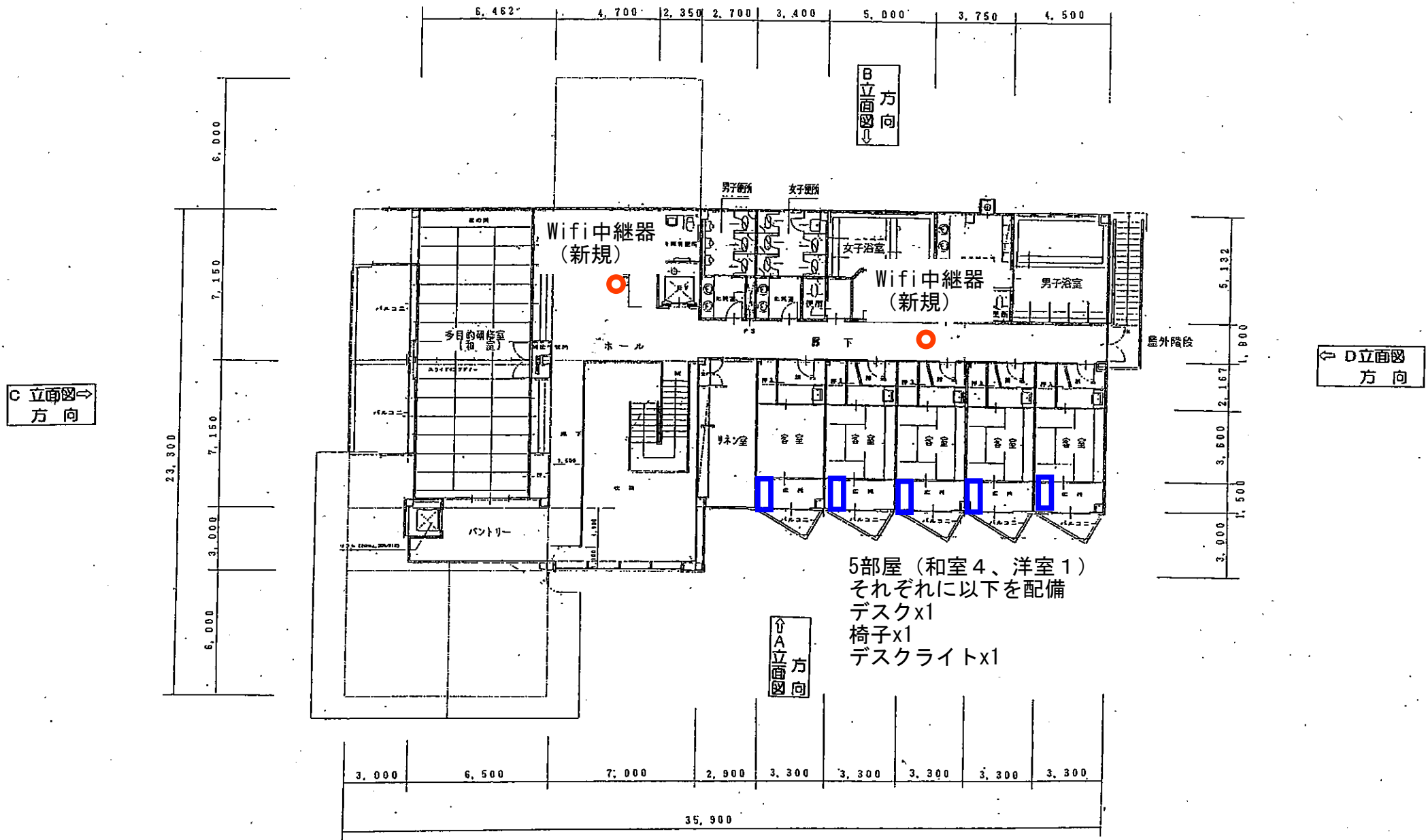
- ・OAタップ
- ・充電ケーブル、HDMIケーブルなど
- ・モバイルディスプレイ
- ・モバイルプリンター
- ・スピーカーフォン
- ・シュレッダー

C 立面図
方向

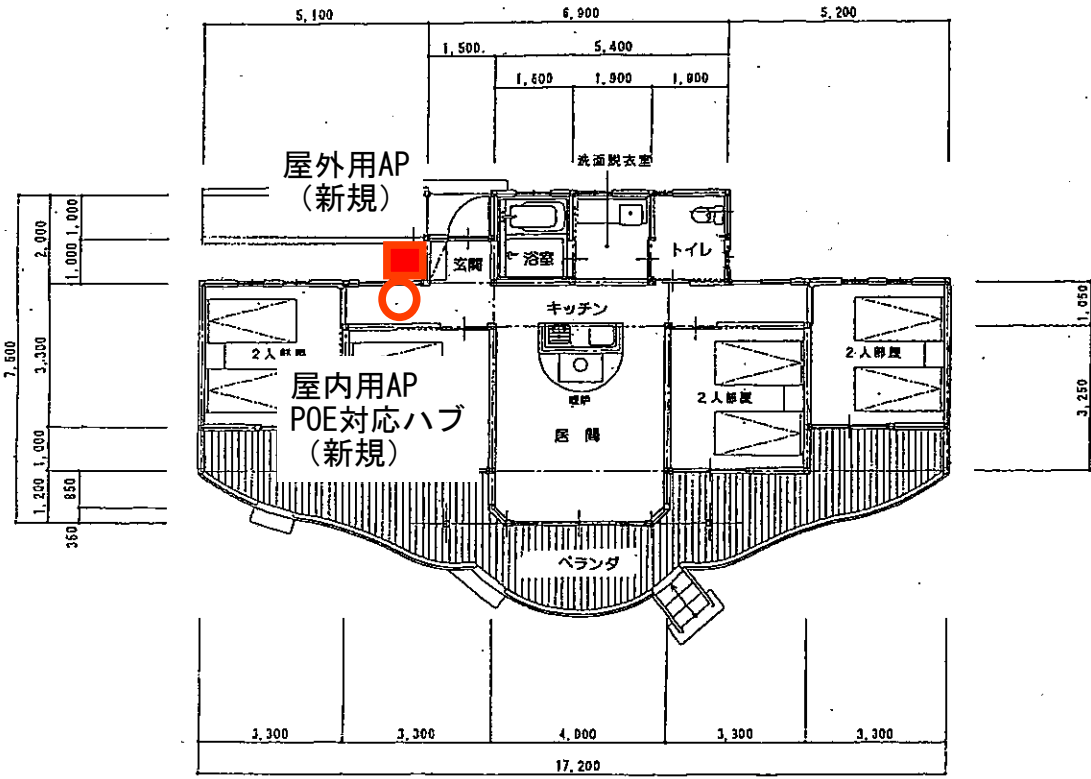


あぐりぴあ館内の無線ネットワークをMESH方式で構築する。

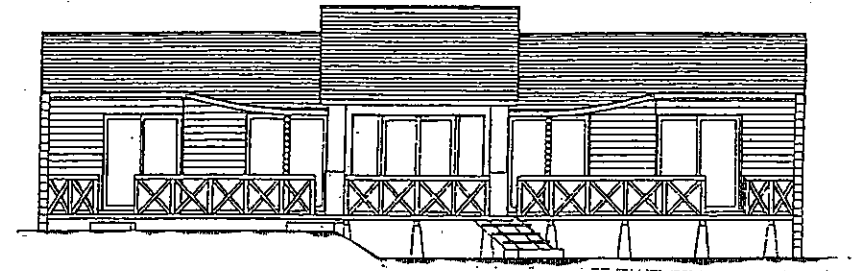
農林漁業体験実習館 2階平面図



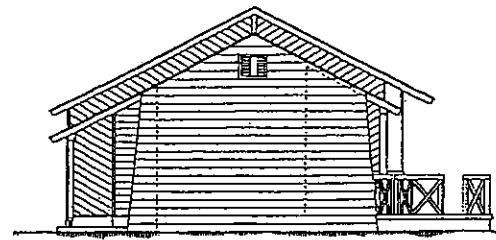
コテージ (8人用)



平面図



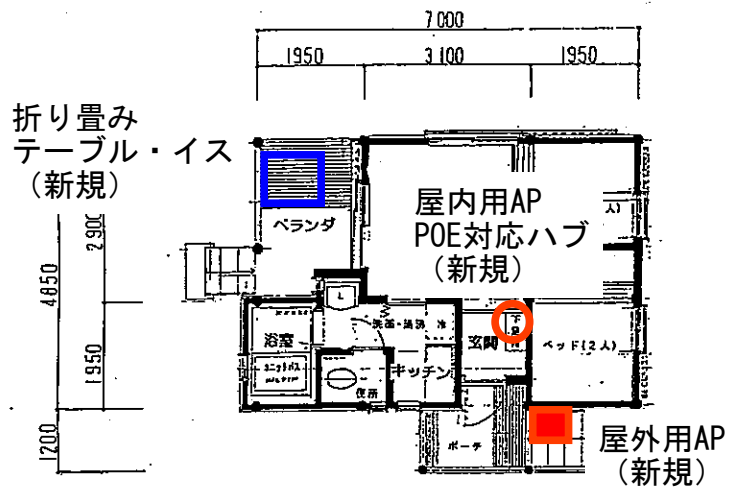
立面図



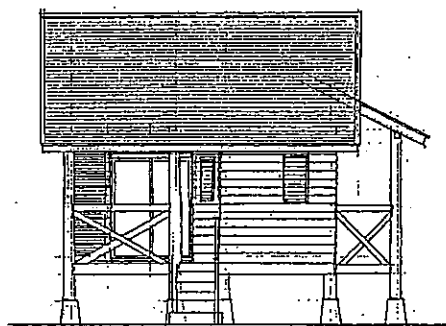
立面図

A=84.5㎡

コテージ 6人用(ログハウス調)

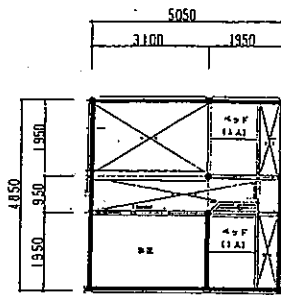


平面図

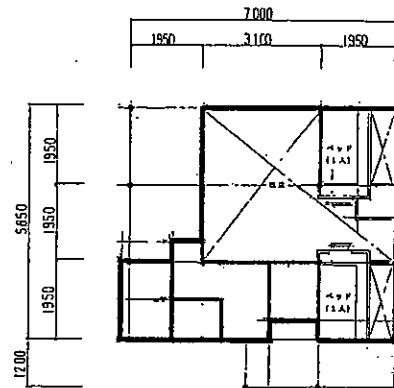


立面図

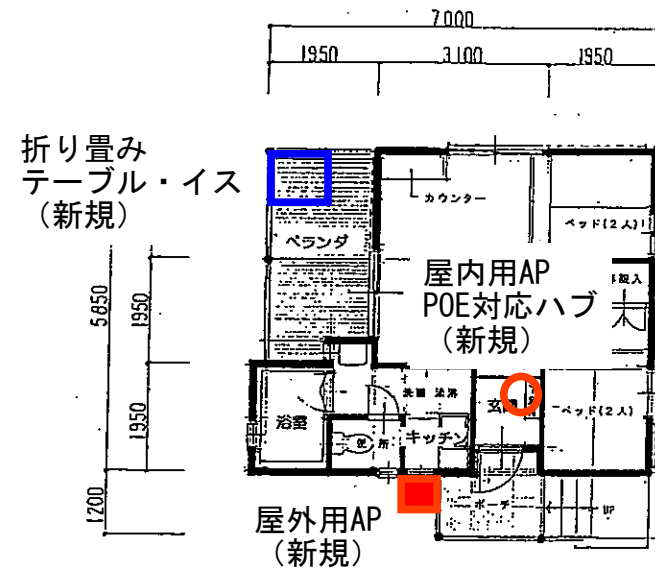
A=28.5㎡



中2階平面図

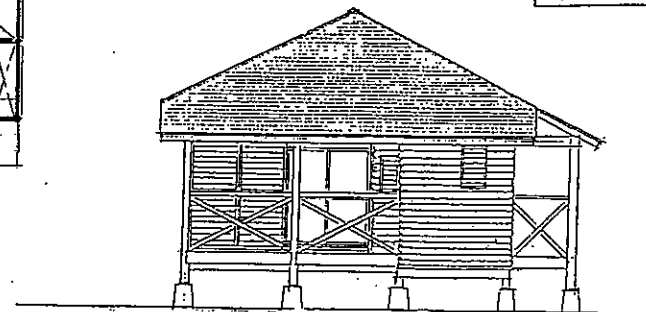


中2階立面図



平面図

A=38.9㎡



立面図