

産業厚生常任委員会資料

令和5年6月5日
病院事業部

目 次

加東市病院事業部の業務及び経営状況（令和4年10月～令和5年3月）について

1 概況

- (1) 病院事業・・・・・・・・・・・・・・・・・・・・・・・・・・ 1
- (2) 介護老人保健施設事業・・・・・・・・・・・・・・・・・・ 2
- (3) 訪問看護事業・・・・・・・・・・・・・・・・・・・・・・・・・・ 2

2 患者数、利用者数の推移

- (1) 患者数の推移（病院事業）・・・・・・・・・・・・・・・・ 4
- (2) 利用者数の推移（介護老人保健施設事業・訪問看護事業）・・・・・・ 6
- (3) その他の業務状況（病院事業）・・・・・・・・・・・・ 9

3 収支状況

- (1) 病院事業・・・・・・・・・・・・・・・・・・・・・・・・・・ 10
- (2) 介護老人保健施設事業・・・・・・・・・・・・・・・・・・ 11
- (3) 訪問看護事業・・・・・・・・・・・・・・・・・・・・・・・・・・ 12

4 一般会計補助金及び出資金繰入状況・・・・・・・・・・・・ 13

1 概況

(1) 病院事業

ア 利用状況

病院事業では、入院患者数は、10月から3月までの累計が13,426人、稼働病床137床に対する病床稼働率は53.8%となりました。新型コロナウイルス感染症拡大防止のための面会制限等の影響による入院控え等により、前年同時期と比較して患者数が2,259人の減、病床稼働率は9.1ポイントの減となりました。また、外来患者数は、前年同時期と比較して623人減の20,788人となりました。

イ その他の業務状況

10月から3月までの累計数を前年同時期と比較すると、救急患者数については288人の減、手術件数については59件の減、薬剤処方件数については639件の減、レントゲン件数については587件の減、リハビリ件数については1,150件の減、人間ドックの件数については31件の増となりました。

ウ 収支状況

医業・介護サービス収益では、前年同時期と比較して入院収益が68,929千円減の472,495千円、外来収益が11,627千円減の218,260千円、その他医業・介護サービス収益については、前年度よりもコロナワクチン接種に係る収益が減となったこと等の理由から6,846千円減の47,731千円となり、合計では87,402千円減の738,486千円となりました。

医業・介護サービス費用では、給与費が27,868千円減の797,554千円、材料費が12,115千円減の113,095千円、経費が4,194千円減の156,559千円となり、合計で41,293千円減の1,208,555千円となりました。

医業・介護サービス収益から医業・介護サービス費用を差し引いた営業利益は、前年同時期と比較して46,109千円減の△470,069千円となりました。

医業・介護サービス外収益については、前年度と比較して、新型コロナウイルスワクチン個別接種支援事業支援金受入額の減少等の理由により、2,336千円減の127,200千円となりました。また、医業・介護サービス外費用については12,037千円増の83,006千円となりました。

この結果、経常利益が60,482千円減の△425,875千円となりました。また、特別利益については、一般会計補助金として新型コロナウイルス感染症の影響に伴う運営補助200,000千円を受け入れたことなどにより201,787千円増の202,126千円となり、特別損失については114千円減の56千円となりました。

以上により、純利益は141,419千円増の△223,805千円となりました。

(2) 介護老人保健施設事業

ア 利用状況

介護老人保健施設事業では、入所者数は、10月から3月までの累計が前年同時期と比較して205人増の7,851人、入所定員50人に対する平均の利用者数は43.1人となりました。新型コロナウイルス感染症の間接的な影響で、現在短期入所が減少している傾向にあります。入所時には、令和2、3年度に整備した陰圧室で1週間程度健康観察をしたうえで入所いただくようにしています。また、通所者数は、前年同時期と比較して221人減の918人、通所定員15人に対する平均の利用者数は7.7人となりました。

イ 収支状況

医業・介護サービス収益は、介護老人保健施設収益の増により前年同時期と比較して1,791千円増の107,183千円となりました。

医業・介護サービス費用では、給与費が4,009千円減の106,815千円、材料費が579千円減の7,320千円、経費が829千円増の27,752千円、減価償却費及び資産減耗費が3,789千円増の29,582千円となり、合計で64千円増の171,505千円となりました。

医業・介護サービス収益から医業・介護サービス費用を差し引いた営業利益は、前年同時期と比較して1,727千円増の△64,322千円となりました。

医業・介護サービス外収益については、前年同時期と比較して3,453千円減の28,332千円となりました。また、医業・介護サービス外費用については617千円減の10,426千円となりました。

この結果、経常利益が1,109千円減の△46,416千円となりました。また、特別利益については、前年度及び前々年度に受入れた補助金等の消費税分を長期前受金から特別利益として処理したことから2,000千円増の2,000千円となり、特別損失については16千円増の16千円となりました。

以上により、純利益は875千円増の△44,432千円となりました。

(3) 訪問看護事業

ア 利用状況

訪問看護事業では、介護保険、医療保険、定期巡回を合わせた延べ訪問回数は、10月から3月までの累計が前年同時期と比較して748回増の4,417回となりました。

イ 収支状況

医業・介護サービス収益は、訪問看護収益の増により前年同時期と比較して5,729千円増の35,838千円となりました。

医業・介護サービス費用では、給与費が3,189千円増の49,311千円、材料費が137千円増の197千円、経費が298千円増の2,244千円、減価償却費及び資産減耗費が74千円減の830千円となり、合計で3,548千円増の52,640千円と

なりました。

医業・介護サービス収益から医業・介護サービス費用を差し引いた営業利益は、前年同時期と比較して2,181千円増の△16,802千円となりました。

医業・介護サービス外収益については、一般会計補助金の増により前年同時期と比較して3,161千円増の4,631千円となりました。また、医業・介護サービス外費用については81千円増の507千円となりました。

この結果、経常利益が5,261千円増の△12,678千円となりました。また、特別利益については前年同時期と比較して変動がなく0千円、特別損失については7千円増の7千円となりました。

以上により、純利益は5,254千円増の△12,685千円となりました。

2 患者数、利用者数の推移

(1) 患者数の推移

【入院患者数】

(単位：人・日)

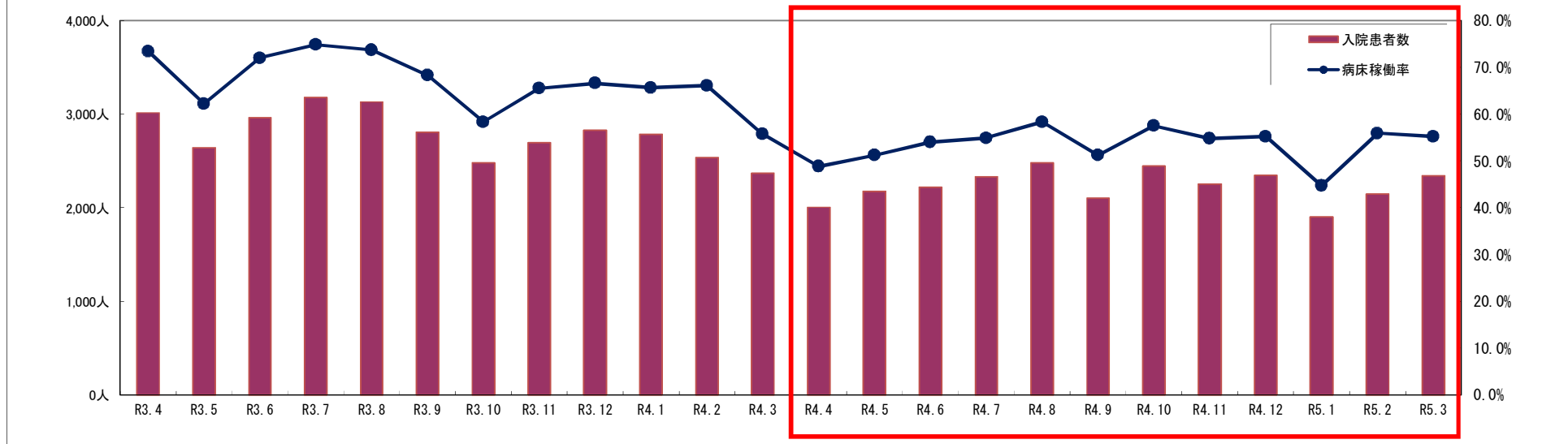
	R3.4	R3.5	R3.6	R3.7	R3.8	R3.9	R3.10	R3.11	R3.12	R4.1	R4.2	R4.3	R3 小計	R3 合計	R4.4	R4.5	R4.6	R4.7	R4.8	R4.9	R4.10	R4.11	R4.12	R5.1	R5.2	R5.3	R4 小計	R4 合計	増減	
神経内科	0	0	0	0	0	0	0	0	0	0	0	0	0	0	0	0	0	0	0	0	0	0	0	0	0	0	0	0	0	
呼吸器内科	367	298	360	375	238	261	321	325	272	287	253	238	1,696	3,595	228	245	193	219	268	374	374	348	220	286	218	208	1,654	3,181	△414	
消化器内科	511	570	601	574	648	595	391	486	543	441	474	529	2,864	6,363	482	553	538	579	613	472	458	447	472	286	369	380	2,412	5,649	△714	
循環器内科	679	544	706	680	582	607	535	543	565	629	582	492	3,346	7,144	416	437	446	479	597	438	498	510	632	613	482	514	3,249	6,062	△1,082	
内科	404	305	280	362	250	377	381	333	339	416	378	308	2,155	4,133	162	248	184	303	223	226	430	312	174	157	330	382	1,785	3,131	△1,002	
小児科	0	0	0	0	0	0	0	0	0	0	0	0	0	0	0	0	0	0	0	0	0	0	0	0	0	0	0	0	0	
外科	156	160	249	165	236	259	116	187	231	140	107	136	917	2,142	181	146	147	121	132	118	113	33	28	29	74	84	361	1,206	△936	
整形外科	858	735	734	953	1,115	703	727	785	837	848	715	616	4,528	9,626	533	540	688	564	604	425	569	589	788	529	655	694	3,824	7,178	△2,448	
泌尿器科	40	28	30	65	60	6	5	35	42	24	28	45	179	408	2	7	22	66	39	50	0	13	30	0	17	81	141	327	△81	
皮膚科	0	0	0	0	0	0	0	0	0	0	0	0	0	0	0	0	0	0	0	0	0	0	0	0	0	0	0	0	0	
婦人科	0	0	0	0	0	0	0	0	0	0	0	0	0	0	0	0	0	0	0	0	0	0	0	0	0	0	0	0	0	
眼科	0	0	0	0	0	0	0	0	0	0	0	0	0	0	0	0	0	0	0	0	0	0	0	0	0	0	0	0	0	
耳鼻咽喉科	0	0	0	0	0	0	0	0	0	0	0	0	0	0	0	0	0	0	0	0	0	0	0	0	0	0	0	0	0	
放射線科	0	0	0	1	0	0	0	0	0	0	0	0	0	1	0	0	0	0	0	0	0	0	0	0	0	0	0	0	0	
合計	3,015	2,640	2,960	3,175	3,129	2,808	2,476	2,694	2,829	2,785	2,537	2,364	15,685	33,412	2,004	2,176	2,218	2,331	2,476	2,103	2,442	2,252	2,344	1,900	2,145	2,343	13,426	26,734	△6,678	
病床稼働率	診療日数	30	31	30	31	31	30	31	30	31	28	31	182	365	30	31	30	31	30	31	30	31	31	31	28	31	182	365	0	
	137床	73.4%	62.2%	72.0%	74.8%	73.7%	68.3%	58.3%	65.5%	66.6%	65.6%	66.1%	55.7%	62.9%	66.8%	48.8%	51.2%	54.0%	54.9%	58.3%	51.2%	57.5%	54.8%	55.2%	44.7%	55.9%	55.2%	53.8%	53.5%	△13.3%

【外来患者数】

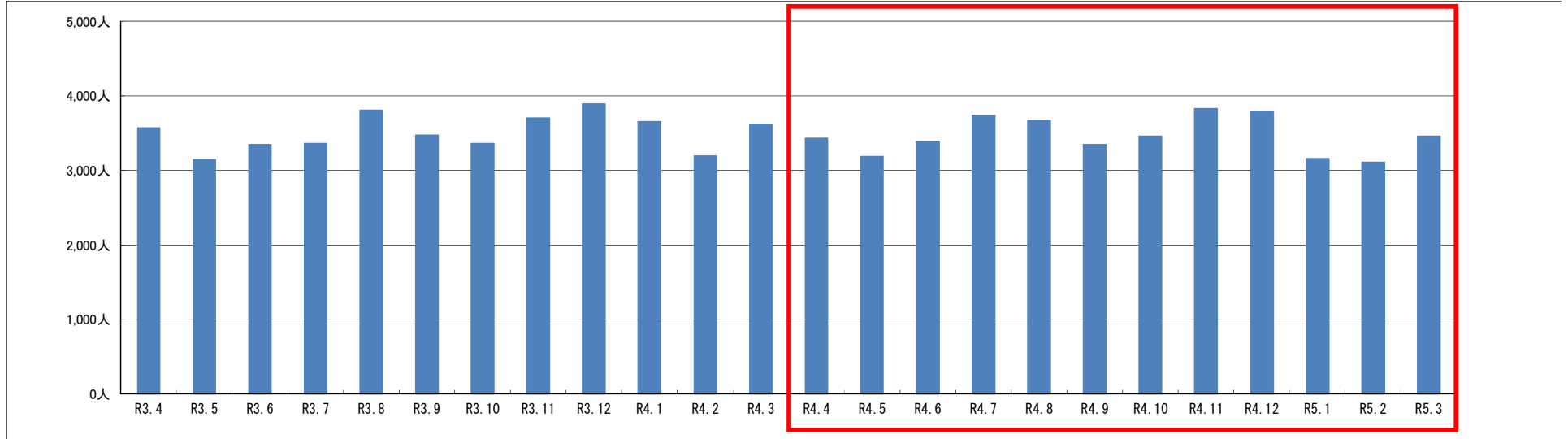
(単位：人)

	R3.4	R3.5	R3.6	R3.7	R3.8	R3.9	R3.10	R3.11	R3.12	R4.1	R4.2	R4.3	R3 小計	R3 合計	R4.4	R4.5	R4.6	R4.7	R4.8	R4.9	R4.10	R4.11	R4.12	R5.1	R5.2	R5.3	R4 小計	R4 合計	増減
神経内科	59	53	57	48	59	61	64	50	55	57	52	69	347	684	59	60	52	50	57	63	70	70	63	48	56	55	362	703	19
呼吸器内科	417	306	133	203	556	292	156	126	180	429	188	145	1,224	3,131	159	134	138	173	223	161	145	151	204	127	147	149	923	1,911	△1,220
消化器内科	594	565	626	631	682	644	590	618	592	684	586	667	3,737	7,479	588	532	559	729	722	616	530	605	782	698	528	578	3,721	7,467	△12
循環器内科	336	304	286	308	309	307	295	270	338	305	264	279	1,751	3,601	319	327	310	322	385	315	301	316	338	321	312	335	1,923	3,901	300
内科	427	419	460	473	438	419	455	798	829	429	438	476	3,425	6,061	466	460	484	448	468	482	627	864	570	480	424	478	3,443	6,251	190
小児科	169	182	232	214	260	219	342	424	371	302	306	282	2,027	3,303	309	266	294	517	375	302	367	427	475	287	343	327	2,226	4,289	986
外科	189	144	199	198	200	161	200	147	174	176	114	213	1,024	2,115	188	150	169	175	143	151	183	147	168	115	120	140	873	1,849	△266
整形外科	949	804	943	833	882	913	868	870	919	871	870	972	5,370	10,694	894	874	935	855	878	808	818	853	786	753	780	900	4,890	10,134	△560
泌尿器科	142	131	122	155	140	170	131	149	118	140	127	178	843	1,703	136	144	151	155	140	142	153	136	134	145	167	201	936	1,804	101
皮膚科	38	34	40	50	42	44	28	30	42	30	26	48	204	452	47	35	43	42	32	48	34	18	42	24	34	43	195	442	△10
婦人科	67	54	67	75	78	79	63	82	81	69	55	74	424	844	68	60	73	83	87	87	59	73	72	55	57	67	383	841	△3
眼科	128	106	130	115	118	121	110	95	145	116	105	145	716	1,434	144	97	136	126	115	124	115	118	119	79	101	141	673	1,415	△19
耳鼻咽喉科	33	24	25	23	14	21	33	26	19	28	35	37	178	318	26	23	22	22	24	27	35	22	20	12	14	21	124	268	△50
放射線科	20	17	26	30	29	16	27	20	24	16	24	30	141	279	22	19	20	34	16	22	21	23	18	12	25	17	116	249	△30
合計	3,568	3,143	3,346	3,356	3,807	3,467	3,362	3,705	3,887	3,652	3,190	3,615	21,411	42,098	3,425	3,181	3,386	3,731	3,665	3,348	3,458	3,823	3,791	3,156	3,108	3,452	20,788	41,524	△574

【月別入院患者数の推移】



【月別外来患者数の推移】



(2) 利用者数の推移

介護老人保健施設事業

【入所者数】

(単位：人・日)

		R3.4	R3.5	R3.6	R3.7	R3.8	R3.9	R3.10	R3.11	R3.12	R4.1	R4.2	R4.3	R3 小計	R3 合計	R4.4	R4.5	R4.6	R4.7	R4.8	R4.9	R4.10	R4.11	R4.12	R5.1	R5.2	R5.3	R4 小計	R4 合計	増減
長期 入所	実人数	41	42	37	39	45	49	47	39	39	45	47	49	266	519	41	40	44	40	45	45	45	42	44	43	49	50	273	528	9
	延人数	1,121	1,138	1,032	994	1,194	1,297	1,216	1,051	1,082	1,250	1,246	1,297	7,142	13,918	1,079	1,135	1,095	1,093	1,180	1,263	1,271	1,151	1,175	1,169	1,277	1,461	7,504	14,349	431
短期 入所	実人数	10	6	7	13	13	12	10	8	13	7	3	5	46	107	7	7	7	6	3	3	6	6	6	7	4	1	30	63	△44
	延人数	96	74	106	148	146	146	152	83	144	67	26	32	504	1,220	58	95	72	67	26	22	53	71	93	90	33	7	347	687	△533
長期 +短期	延人数	1,217	1,212	1,138	1,142	1,340	1,443	1,368	1,134	1,226	1,317	1,272	1,329	7,646	15,138	1,137	1,230	1,167	1,160	1,206	1,285	1,324	1,222	1,268	1,259	1,310	1,468	7,851	15,036	△102
	平均利用者	40.6	39.1	37.9	36.8	43.2	48.1	44.1	37.8	39.5	42.5	45.4	42.9	42.0	41.5	37.9	39.7	38.9	37.4	38.9	42.8	42.7	40.7	40.9	40.6	46.8	47.4	43.1	41.2	△0.3
入所 利用率	営業日数	30	31	30	31	31	30	31	30	31	31	28	31	182	365	30	31	30	31	31	30	31	30	31	31	28	31	182	365	0
	50床	81.1%	78.2%	75.9%	73.7%	86.5%	96.2%	88.3%	75.6%	79.1%	85.0%	90.9%	85.7%	84.0%	82.9%	75.8%	79.4%	77.8%	74.8%	77.8%	85.7%	85.4%	81.5%	81.8%	81.2%	93.6%	94.7%	86.3%	82.4%	△0.5%

【通所者数】

(単位：人・日)

		R3.4	R3.5	R3.6	R3.7	R3.8	R3.9	R3.10	R3.11	R3.12	R4.1	R4.2	R4.3	R3 小計	R3 合計	R4.4	R4.5	R4.6	R4.7	R4.8	R4.9	R4.10	R4.11	R4.12	R5.1	R5.2	R5.3	R4 小計	R4 合計	増減
実人数		30	34	30	28	29	30	31	31	33	31	29	27	182	363	29	27	30	28	30	30	32	30	28	29	25	25	169	343	△20
延人数		198	189	190	167	190	167	216	207	201	186	167	162	1,139	2,240	163	157	172	130	150	182	173	146	141	163	131	164	918	1,872	△368
平均利用者		9.4	10.5	8.6	8.4	9.0	8.4	10.3	10.4	10.1	9.8	9.3	7.4	9.5	9.3	8.2	8.3	7.8	6.5	6.8	9.1	8.7	7.3	7.1	8.6	6.9	7.5	7.7	7.7	△1.6
通所 利用率	営業日数	21	18	22	20	21	20	21	20	20	19	18	22	120	242	20	19	22	20	22	20	20	20	20	19	19	22	120	243	1
	人数利用率	62.9%	70.0%	57.6%	55.7%	60.3%	55.7%	68.6%	69.0%	67.0%	65.3%	61.9%	49.1%	63.3%	61.7%	54.3%	55.1%	52.1%	43.3%	45.5%	60.7%	57.7%	48.7%	47.0%	57.2%	46.0%	49.7%	51.0%	51.4%	△10.3%

訪問看護事業

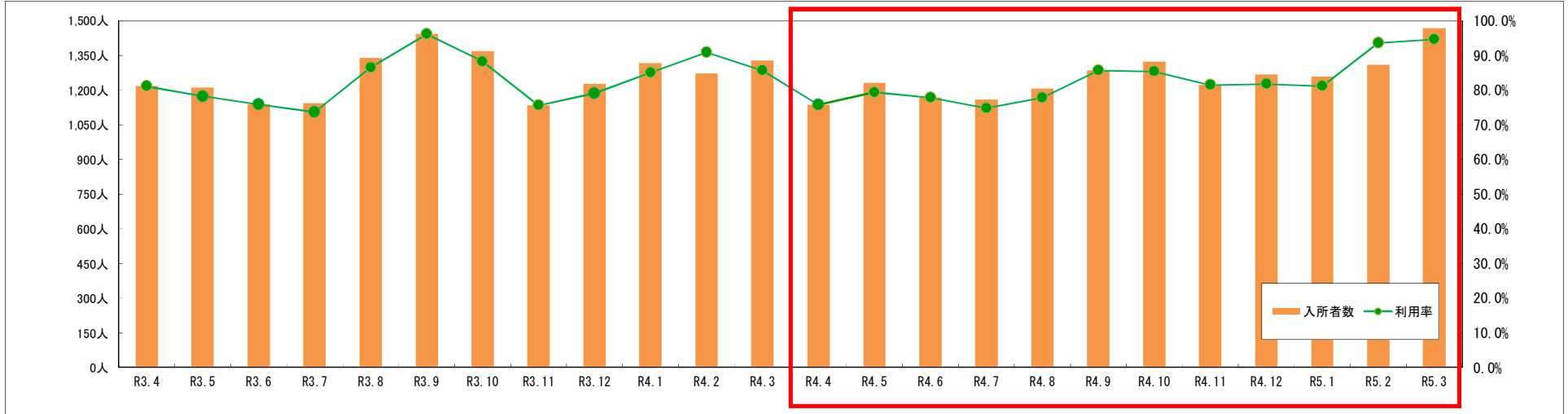
【利用人数、回数】

(単位：人・回)

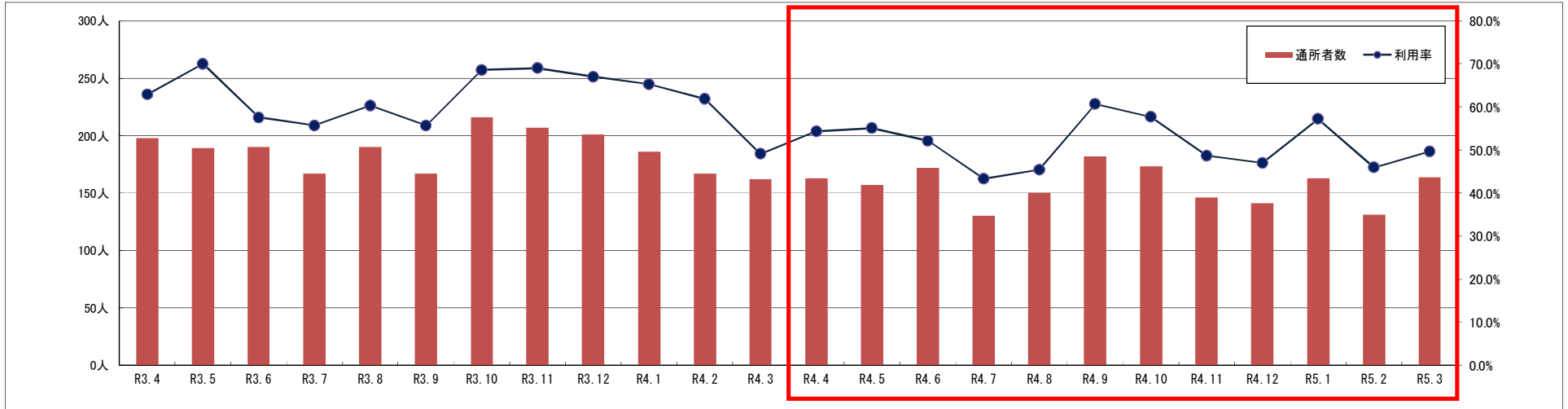
		R3.4	R3.5	R3.6	R3.7	R3.8	R3.9	R3.10	R3.11	R3.12	R4.1	R4.2	R4.3	R3 小計	R3 合計	R4.4	R4.5	R4.6	R4.7	R4.8	R4.9	R4.10	R4.11	R4.12	R5.1	R5.2	R5.3	R4 小計	R4 合計	増減
登録者数		115	115	115	113	114	111	107	109	114	110	106	103	649	1,332	100	103	104	106	109	113	114	118	118	114	117	116	697	1,332	0
実人数	介護保険	75	72	73	68	69	68	65	64	64	63	59	65	380	805	66	63	64	65	64	67	71	73	69	71	69	67	420	809	4
	医療保険	24	23	21	24	24	23	21	23	23	21	21	25	134	273	23	24	24	25	27	28	26	28	29	26	27	27	163	314	41
	定期巡回	13	15	15	16	17	15	11	13	11	9	8	12	64	155	11	12	14	16	17	17	16	17	17	17	20	22	109	196	41
	合計	112	110	109	108	110	106	97	100	98	93	88	102	578	1,233	100	99	102	106	108	112	113	118	115	114	116	116	692	1,319	86
延訪問 回数	介護保険	452	410	479	453	398	463	394	416	414	356	319	463	2,362	5,017	453	387	471	449	422	467	464	474	442	461	429	458	2,728	5,377	360
	医療保険	270	210	198	219	223	206	219	205	203	193	177	246	1,243	2,569	244	250	224	247	274	291	241	231	257	256	260	336	1,581	3,111	542
	定期巡回	13	15	15	16	17	15	11	13	11	9	8	12	64	155	11	12	14	16	17	17	16	17	17	17	20	21	108	195	40
	合計	735	635	692	688	638	684	624	634	628	558	504	721	3,669	7,741	708	649	709	712	713	775	721	722	716	734	709	815	4,417	8,683	942

介護老人保健施設事業

【月別入所者数と利用率の推移】

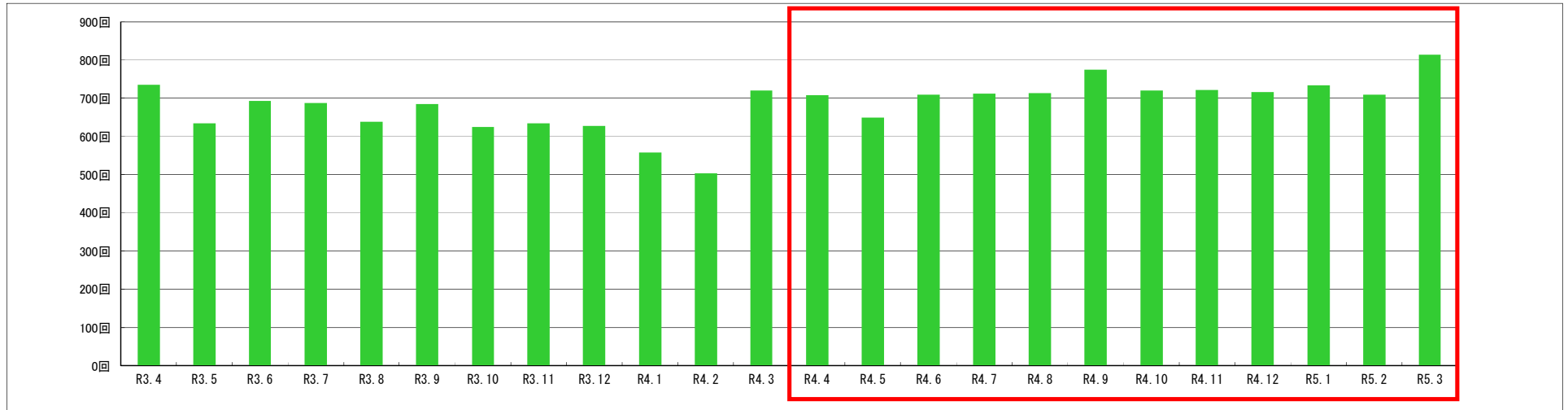


【月別通所者数と利用率の推移】



訪問看護事業

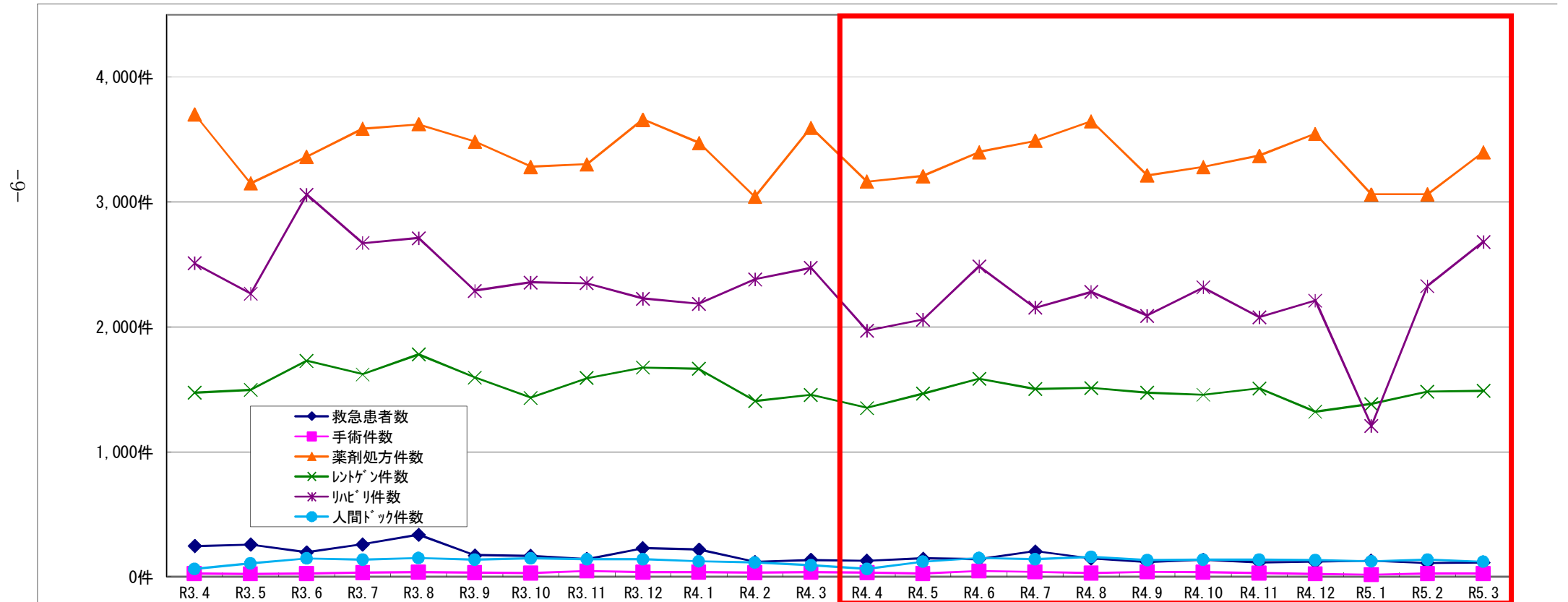
【月別延訪問回数推移】



(3) その他の業務状況

(単位：人・件)

	R3.4	R3.5	R3.6	R3.7	R3.8	R3.9	R3.10	R3.11	R3.12	R4.1	R4.2	R4.3	R3 小計	R3 合計	R4.4	R4.5	R4.6	R4.7	R4.8	R4.9	R4.10	R4.11	R4.12	R5.1	R5.2	R5.3	R4 小計	R4 合計	増減
救急患者数	245	257	194	260	336	172	166	140	229	217	119	134	1,005	2,469	127	146	141	204	147	116	135	114	120	128	108	112	717	1,598	△871
手術件数	26	21	26	33	35	32	28	44	36	34	31	36	209	382	31	24	45	39	29	37	34	28	22	15	24	27	150	355	△27
(): 外来手術	(17)	(11)	(15)	(17)	(20)	(16)	(16)	(26)	(18)	(20)	(21)	(23)	(124)	(220)	(16)	(12)	(31)	(28)	(15)	(19)	(19)	(15)	(14)	(8)	(16)	(14)	(86)	(207)	13
薬剤処方件数	3,704	3,151	3,363	3,588	3,624	3,485	3,284	3,303	3,662	3,476	3,044	3,596	20,365	41,280	3,164	3,209	3,401	3,490	3,648	3,214	3,282	3,372	3,547	3,061	3,064	3,400	19,726	39,852	△1,428
レントゲン件数	1,474	1,496	1,729	1,621	1,780	1,595	1,432	1,591	1,675	1,666	1,408	1,456	9,228	18,923	1,351	1,466	1,586	1,502	1,511	1,474	1,457	1,508	1,321	1,383	1,482	1,490	8,641	17,531	△1,392
リハビリ件数	2,510	2,266	3,059	2,672	2,713	2,289	2,358	2,349	2,228	2,185	2,381	2,474	13,975	29,484	1,970	2,059	2,485	2,154	2,281	2,091	2,317	2,077	2,212	1,207	2,329	2,683	12,825	25,865	△3,619
人間ドック件数	63	107	145	135	148	136	145	141	139	123	115	91	754	1,488	63	121	151	141	158	134	136	136	132	124	137	120	785	1,553	65



3 収支状況

(1) 病院事業

【令和4年度収支状況】

(単位：千円)

	医療・介護サービスの収益 A				医療・介護サービスの費用 B						営業利益 C A - B	医療・介護サービスの外収益 D			医療・介護サービスの 外費用 E	経常利益 F C + D - E	特別利益 G	特別損失 H	純利益 F + G - H
	計	入院収益	外来収益	その他	計	給与費	材料費	経費	減価償却費 資産減耗費	研究 研修費		計	一般会計 補助金	その他					
4月実績	118,769	75,451	37,484	5,834	141,048	91,498	22,545	26,230	0	775	△ 22,279	492	0	492	884	△ 22,671	0	202	△ 22,873
5月実績	117,327	75,996	34,304	7,027	134,391	90,891	16,080	27,176	0	244	△ 17,064	425	0	425	872	△ 17,511	52	769	△ 18,228
6月実績	288,788	81,204	34,526	173,058	159,417	119,180	16,621	23,293	0	323	129,371	48,474	42,272	6,202	877	176,968	0	43	176,925
7月実績	130,920	83,113	40,715	7,092	136,496	92,146	20,046	24,109	0	195	△ 5,576	3,914	0	3,914	871	△ 2,533	0	0	△ 2,533
8月実績	131,797	83,417	39,410	8,970	141,265	91,870	21,846	27,374	0	175	△ 9,468	83,076	82,509	567	885	72,723	0	8	72,715
9月実績	128,026	79,679	37,481	10,866	146,365	100,430	19,302	26,443	0	190	△ 18,339	5,070	0	5,070	2,554	△ 15,823	0	0	△ 15,823
10月実績	134,129	89,864	37,258	7,007	140,448	93,672	20,473	25,495	0	808	△ 6,319	3,409	0	3,409	918	△ 3,828	57	0	△ 3,771
11月実績	123,643	78,369	36,250	9,024	136,786	92,082	18,991	25,471	0	242	△ 13,143	463	0	463	877	△ 13,557	3	17	△ 13,571
12月実績	125,441	79,928	37,516	7,997	278,813	228,577	23,604	26,586	0	46	△ 153,372	101,976	100,000	1,976	887	△ 52,283	0	39	△ 52,322
1月実績	108,246	63,674	36,433	8,139	135,788	95,718	15,913	24,013	0	144	△ 27,542	439	0	439	890	△ 27,993	0	0	△ 27,993
2月実績	116,610	75,450	35,189	5,971	135,930	93,724	14,542	27,285	213	166	△ 19,320	730	0	730	897	△ 19,487	0	0	△ 19,487
3月実績	130,417	85,210	35,614	9,593	143,278	98,250	17,291	27,593	0	144	△ 12,861	17,136	0	17,136	2,522	1,753	200,000	0	201,753
決算処理	0	0	0	0	237,512	95,531	2,281	116	139,584	0	△ 237,512	3,047	0	3,047	76,015	△ 310,480	2,066	0	△ 308,414
小計	738,486	472,495	218,260	47,731	1,208,555	797,554	113,095	156,559	139,797	1,550	△ 470,069	127,200	100,000	27,200	83,006	△ 425,875	202,126	56	△ 223,805
合計	1,654,113	951,355	442,180	260,578	2,067,537	1,383,569	229,535	311,184	139,797	3,452	△ 413,424	268,651	224,781	43,870	89,949	△ 234,722	202,178	1,078	△ 33,622
R3比較	△ 208,810	△ 200,640	△ 11,989	3,819	△ 87,961	△ 60,321	△ 26,852	△ 4,297	3,003	506	△ 120,849	△ 4,834	△ 14,410	9,576	11,708	△ 137,391	201,525	△ 480	64,614

【令和3年度収支状況】

(単位：千円)

	医療・介護サービスの収益 A				医療・介護サービスの費用 B						営業利益 C A - B	医療・介護サービスの外収益 D			医療・介護サービスの 外費用 E	経常利益 F C + D - E	特別利益 G	特別損失 H	純利益 F + G - H
	計	入院収益	外来収益	その他	計	給与費	材料費	経費	減価償却費 資産減耗費	研究 研修費		計	一般会計 補助金	その他					
4月実績	142,287	98,154	39,620	4,513	150,923	95,308	25,661	29,561	0	393	△ 8,636	443	0	443	887	△ 9,080	7	775	△ 9,848
5月実績	287,680	91,149	34,462	162,069	137,318	93,938	17,386	25,799	0	195	150,362	2,400	0	2,400	875	151,887	300	613	151,574
6月実績	152,084	108,946	36,470	6,668	182,867	134,637	23,501	24,569	0	160	△ 30,783	42,664	42,223	441	881	11,000	0	0	11,000
7月実績	150,272	109,863	33,377	7,032	140,082	95,711	20,727	23,495	0	149	10,190	434	0	434	872	9,752	0	0	9,752
8月実績	162,261	107,998	44,722	9,541	147,324	94,559	25,238	27,340	0	187	14,937	97,447	96,968	479	881	111,503	0	0	111,503
9月実績	142,451	94,461	35,631	12,359	147,136	104,315	18,664	23,964	0	193	△ 4,685	561	0	561	2,876	△ 7,000	7	0	△ 6,993
10月実績	130,494	88,044	32,788	9,662	149,779	97,296	19,144	32,436	0	903	△ 19,285	4,884	0	4,884	944	△ 15,345	0	0	△ 15,345
11月実績	142,243	101,396	31,330	9,517	139,152	93,751	21,448	23,753	0	200	3,091	10,502	0	10,502	875	12,718	0	0	12,718
12月実績	144,330	84,167	49,727	10,436	290,859	235,529	27,745	27,454	0	131	△ 146,529	100,468	100,000	468	881	△ 46,942	329	0	△ 46,613
1月実績	146,090	97,248	41,224	7,618	141,243	96,891	21,564	22,649	0	139	4,847	4,777	0	4,777	870	8,754	10	0	8,764
2月実績	126,830	82,811	36,546	7,473	141,280	94,071	21,344	25,753	0	112	△ 14,450	625	0	625	883	△ 14,708	0	0	△ 14,708
3月実績	135,901	87,758	38,272	9,871	154,899	109,864	16,254	28,597	0	184	△ 18,998	6,206	0	6,206	2,751	△ 15,543	0	170	△ 15,713
決算処理	0	0	0	0	232,636	98,020	△ 2,289	111	136,794	0	△ 232,636	2,074	0	2,074	63,765	△ 294,327	0	0	△ 294,327
小計	825,888	541,424	229,887	54,577	1,249,848	825,422	125,210	160,753	136,794	1,669	△ 423,960	129,536	100,000	29,536	70,969	△ 365,393	339	170	△ 365,224
合計	1,862,923	1,151,995	454,169	256,759	2,155,498	1,443,890	256,387	315,481	136,794	2,946	△ 292,575	273,485	239,191	34,294	78,241	△ 97,331	653	1,558	△ 98,236

(2) 介護老人保健施設事業

【令和4年度収支状況】

(金額：千円)

	医業・介護サービス収益 A			医業・介護サービス費用 B						営業利益C A - B	医業・介護サービス外収益 D			医業・介護サービス外費用 E	経常利益F C + D - E	特別利益 G	特別損失 H	純利益 F + G - H
	計	介護老人保健施設収益	その他	計	給与費	材料費	経費	減価償却費 資産減耗費	研究 研修費		計	一般会計補助金	その他					
4月実績	15,512	15,497	15	18,496	12,574	1,084	4,837	0	1	△ 2,984	5	0	5	2	△ 2,981	0	0	△ 2,981
5月実績	16,918	16,908	10	17,289	12,309	1,174	3,794	0	12	△ 371	49	0	49	2	△ 324	0	0	△ 324
6月実績	16,170	16,162	8	27,760	22,004	1,160	4,594	0	2	△ 11,590	35,448	35,435	13	2	23,856	0	0	23,856
7月実績	15,680	15,680	0	17,550	12,361	1,182	3,970	0	37	△ 1,870	9	0	9	1	△ 1,862	0	0	△ 1,862
8月実績	16,960	16,950	10	17,480	12,051	1,166	4,261	0	2	△ 520	475	0	475	1	△ 46	0	0	△ 46
9月実績	17,774	17,771	3	19,857	14,162	1,235	4,440	0	20	△ 2,083	152	0	152	43	△ 1,974	0	0	△ 1,974
10月実績	18,267	18,263	4	18,438	12,659	1,262	4,505	0	12	△ 171	119	0	118	1	△ 53	0	16	△ 69
11月実績	16,897	16,890	7	17,262	12,516	1,138	3,602	0	6	△ 365	161	0	161	1	△ 205	0	0	△ 205
12月実績	17,427	17,419	8	37,198	30,999	1,225	4,973	0	1	△ 19,771	140	0	140	0	△ 19,631	0	0	△ 19,631
1月実績	16,947	16,932	15	18,981	13,084	1,364	4,526	0	7	△ 2,034	11	0	11	0	△ 2,023	0	0	△ 2,023
2月実績	17,869	17,861	8	18,824	12,659	1,246	4,912	0	7	△ 955	15	0	15	0	△ 940	0	0	△ 940
3月実績	19,776	19,756	20	19,185	12,572	1,376	5,234	0	3	591	24,135	23,966	169	43	24,683	0	0	24,683
決算処理	0	0	0	41,617	12,326	△ 291	0	29,582	0	△ 41,617	3,751	0	3,751	10,381	△ 48,247	2,000	0	△ 46,247
小計	107,183	107,121	62	171,505	106,815	7,320	27,752	29,582	36	△ 64,322	28,332	23,966	4,365	10,426	△ 46,416	2,000	16	△ 44,432
合計	206,197	206,089	108	289,937	192,276	14,321	53,648	29,582	110	△ 83,740	64,470	59,401	5,068	10,477	△ 29,747	2,000	16	△ 27,763
R3比較	△ 5,438	△ 5,441	3	△ 3,300	△ 8,292	△ 794	1,897	3,789	100	△ 2,138	△ 3,544	△ 6,445	2,900	△ 599	△ 5,083	2,000	14	△ 3,097

【令和3年度収支状況】

(金額：千円)

	医業・介護サービス収益 A			医業・介護サービス費用 B						営業利益C A - B	医業・介護サービス外収益 D			医業・介護サービス外費用 E	経常利益F C + D - E	特別利益 G	特別損失 H	純利益 F + G - H
	計	介護老人保健施設収益	その他	計	給与費	材料費	経費	減価償却費 資産減耗費	研究 研修費		計	一般会計補助金	その他					
4月実績	17,016	17,012	4	18,811	12,962	1,317	4,532	0	0	△ 1,795	7	0	7	5	△ 1,793	0	0	△ 1,793
5月実績	17,424	17,414	10	17,747	13,096	1,111	3,538	0	2	△ 323	6	0	6	4	△ 321	0	0	△ 321
6月実績	16,633	16,622	11	30,061	24,704	1,109	4,248	0	0	△ 13,428	36,180	36,157	23	4	22,748	0	0	22,748
7月実績	15,254	15,234	20	17,370	12,449	1,115	3,804	0	2	△ 2,116	22	0	22	4	△ 2,098	0	0	△ 2,098
8月実績	19,897	19,890	7	18,207	12,475	1,230	4,498	0	4	1,690	7	0	7	4	1,693	0	0	1,693
9月実績	20,019	20,008	11	19,600	14,058	1,334	4,208	0	0	419	7	0	7	12	414	0	2	412
10月実績	19,320	19,312	8	19,149	13,165	1,640	4,342	0	2	171	17	0	17	7	181	0	0	181
11月実績	15,851	15,842	9	17,113	12,263	1,092	3,758	0	0	△ 1,262	7	0	7	3	△ 1,258	0	0	△ 1,258
12月実績	16,811	16,804	7	38,190	31,830	1,306	5,054	0	0	△ 21,379	7	0	7	3	△ 21,375	0	0	△ 21,375
1月実績	17,867	17,864	3	18,374	13,121	1,179	4,074	0	0	△ 507	11	0	11	3	△ 499	0	0	△ 499
2月実績	17,593	17,590	3	18,561	12,707	1,215	4,639	0	0	△ 968	24	0	24	2	△ 946	0	0	△ 946
3月実績	17,950	17,938	12	21,203	14,680	1,467	5,056	0	0	△ 3,253	29,910	29,689	221	2	26,655	0	0	26,655
決算処理	0	0	0	38,851	13,058	0	0	25,793	0	△ 38,851	1,809	0	1,809	11,023	△ 48,065	0	0	△ 48,065
小計	105,392	105,350	42	171,441	110,824	7,899	26,923	25,793	2	△ 66,049	31,785	29,689	2,096	11,043	△ 45,307	0	0	△ 45,307
合計	211,635	211,530	105	293,237	200,568	15,115	51,751	25,793	10	△ 81,602	68,014	65,846	2,168	11,076	△ 24,664	0	2	△ 24,666

(3) 訪問看護事業

【令和4年度収支状況】

(金額：千円)

	医療・介護サービスの収益 A			医療・介護サービスの費用 B						営業利益 C A - B	医療・介護サービスの収益 D			医療・介護サービスの費用 E	経常利益 F C + D - E	特別利益 G	特別損失 H	純利益 F + G - H
	計	訪問看護収益	その他	計	給与費	材料費	経費	減価償却費 資産減耗費	研究 研修費		計	一般会計 補助金	その他					
4月実績	5,600	5,557	43	5,751	5,324	31	396	0	0	△ 151	1	0	1	1	△ 151	0	0	△ 151
5月実績	5,010	4,964	46	5,489	5,248	4	237	0	0	△ 479	1	0	1	1	△ 479	0	0	△ 479
6月実績	5,637	5,581	56	8,652	7,812	7	822	0	11	△ 3,015	22,302	22,293	9	0	19,287	0	0	19,287
7月実績	5,438	5,374	64	5,543	5,256	5	269	0	13	△ 105	0	0	0	0	△ 105	0	0	△ 105
8月実績	5,773	5,703	70	5,610	5,331	3	267	0	9	163	0	0	0	0	163	0	0	163
9月実績	5,702	5,637	65	6,298	5,932	9	348	0	9	△ 596	1	0	1	0	△ 595	0	0	△ 595
10月実績	6,054	5,993	61	5,799	5,501	13	276	0	9	255	1	0	1	0	256	0	7	249
11月実績	5,993	5,928	65	5,640	5,374	8	249	0	9	353	1	0	1	0	354	0	0	354
12月実績	5,809	5,742	67	15,878	15,137	82	650	0	9	△ 10,069	68	0	68	0	△ 10,001	0	0	△ 10,001
1月実績	5,869	5,805	64	6,044	5,655	11	365	0	13	△ 175	1	0	1	0	△ 174	0	0	△ 174
2月実績	5,620	5,537	83	5,985	5,647	9	320	0	9	△ 365	1	0	1	0	△ 364	0	0	△ 364
3月実績	6,493	6,411	82	5,910	5,443	74	384	0	9	583	4,559	4,450	109	0	5,142	0	0	5,142
決算処理	0	0	0	7,384	6,554	0	0	830	0	△ 7,384	0	0	0	507	△ 7,891	0	0	△ 7,891
小計	35,838	35,416	422	52,640	49,311	197	2,244	830	58	△ 16,802	4,631	4,450	181	507	△ 12,678	0	7	△ 12,685
合計	68,998	68,232	766	89,983	84,214	256	4,583	830	100	△ 20,985	26,936	26,743	193	509	5,442	0	7	5,435
R3比較	5,835	5,729	106	6,953	6,380	113	509	△ 74	25	△ 1,118	3,841	3,858	△ 17	78	2,645	0	0	2,645

【令和3年度収支状況】

(金額：千円)

	医療・介護サービスの収益 A			医療・介護サービスの費用 B						営業利益 C A - B	医療・介護サービスの収益 D			医療・介護サービスの費用 E	経常利益 F C + D - E	特別利益 G	特別損失 H	純利益 F + G - H
	計	訪問看護収益	その他	計	給与費	材料費	経費	減価償却費 資産減耗費	研究 研修費		計	一般会計 補助金	その他					
4月実績	5,919	5,873	46	5,115	4,715	54	346	0	0	804	0	0	0	1	803	0	0	803
5月実績	5,371	5,321	50	4,954	4,713	2	239	0	0	417	1	0	1	1	417	0	0	417
6月実績	5,670	5,607	63	8,177	7,661	18	498	0	0	△ 2,507	21,621	21,620	1	1	19,113	0	0	19,113
7月実績	5,197	5,137	60	4,939	4,524	3	408	0	4	258	1	0	1	1	258	0	0	258
8月実績	5,085	5,024	61	4,976	4,710	2	264	0	0	109	1	0	1	1	109	0	0	109
9月実績	5,812	5,745	67	5,777	5,389	4	373	0	11	35	1	0	1	0	36	0	7	29
10月実績	5,085	5,027	58	5,153	4,922	4	227	0	0	△ 68	5	0	5	1	△ 64	0	0	△ 64
11月実績	5,076	5,033	43	4,932	4,659	3	270	0	0	144	1	0	1	0	145	0	0	145
12月実績	5,290	5,137	153	14,690	14,165	20	469	0	36	△ 9,400	1	0	1	0	△ 9,399	0	0	△ 9,399
1月実績	4,484	4,544	△ 60	5,732	5,298	3	416	0	15	△ 1,248	100	0	100	0	△ 1,148	0	0	△ 1,148
2月実績	4,124	4,086	38	5,636	5,405	0	222	0	9	△ 1,512	47	0	47	1	△ 1,466	0	0	△ 1,466
3月実績	6,050	5,969	81	5,626	5,254	30	342	0	0	424	1,316	1,265	51	0	1,740	0	0	1,740
決算処理	0	0	0	7,323	6,419	0	0	904	0	△ 7,323	0	0	0	424	△ 7,747	0	0	△ 7,747
小計	30,109	29,796	313	49,092	46,122	60	1,946	904	60	△ 18,983	1,470	1,265	205	426	△ 17,939	0	0	△ 17,939
合計	63,163	62,503	660	83,030	77,834	143	4,074	904	75	△ 19,867	23,095	22,885	210	431	2,797	0	7	2,790

4 一般会計補助金及び出資金繰入状況

(単位：千円)

予算	項	目	節	予算額	補正額	予算額計	第1回	第2回	第3回	第4回	第5回	第6回	差引 残額	備	考
							6/10	6/24	8/25	10/25	12/9	3/10			
収益的 収入	医業収益	その他 医業収益	一般会計 負担金	166,500		166,500	166,500						0	救急医療の確保に要する経費	166,500
	医業外 収益	他会計 補助金	一般会計 補助金	282,509	28,416	310,925		100,000	82,509		100,000	28,416	0	企業債償還利子に要する経費	2,025
														高度医療に要する経費	36,803
														不採算地区病院の運営に要する経費	17,534
														研究研修に要する経費(医師等研究手当)	16,080
													研究研修に要する経費(研究研修費)	3,578	
														追加費用の負担に要する経費	13,407
														基礎年金拠出金の負担経費	55,264
														医師の派遣を受けることに要する経費	49,099
														院内保育所運営経費	10,160
														児童手当に要する経費	8,430
														会計年度任用職員制度導入による影響額	40,787
														運営費補助	57,758
	特別利益	特別利益	一般会計 補助金	0	200,000	200,000						200,000	0	新型コロナウイルス感染症 の影響による減収に伴う運 営補助	200,000
	小計			449,009	228,416	677,425	166,500	100,000	82,509	0	100,000	228,416	0		677,425
資本的 収入	他会計 出資金	他会計 出資金	一般会計 出資金	78,610		78,610					78,610		0	高度医療に要する経費	37,147
														企業債償還元金に要する経費	41,463
	小計			78,610	0	78,610	0	0	0	78,610	0	0	0		78,610
繰入金合計				527,619	228,416	756,035	166,500	100,000	82,509	78,610	100,000	228,416	0		756,035