

産業厚生常任委員会資料

令和5年11月13日

病院事業部

目 次

加東市病院事業部の業務及び経営状況（令和5年4月～令和5年9月）について

1 概況

- (1) 病院事業・・・・・・・・・・・・・・・・・・・・・・・・ 1
- (2) 介護老人保健施設事業・・・・・・・・・・・・・・・・ 2
- (3) 訪問看護事業・・・・・・・・・・・・・・・・・・・・ 3

2 患者数、利用者数の推移

- (1) 患者数の推移（病院事業）・・・・・・・・・・・・ 4
- (2) その他の業務状況（病院事業）・・・・・・・・・・ 6
- (3) 利用者数の推移（介護老人保健施設事業・訪問看護事業）・・・・ 7

3 収支状況

- (1) 病院事業・・・・・・・・・・・・・・・・・・・・・・・・ 10
- (2) 介護老人保健施設事業・・・・・・・・・・・・・・・・ 11
- (3) 訪問看護事業・・・・・・・・・・・・・・・・・・・・ 12

1 概況

(1) 病院事業

ア 入院・外来患者数

病院事業では、入院患者数は、4月から9月までの累計が15,041人、稼働病床137床に対する病床稼働率は60.0%となりました。新型コロナウイルス感染症の5類移行後徐々に増加し、前年同時期と比較して患者数が1,733人の増、病床稼働率は6.9ポイントの増となりました。一方、外来患者数は、小児科医師の退職等により、前年同時期と比較して2,004人減の18,732人となりました。

イ 救急・手術等件数

4月から9月までの累計数を前年同時期と比較すると、救急患者数については215人の減、手術件数については23件の増、薬剤処方件数については422件の減、レントゲン件数については90件の減、リハビリ件数については1,457件の増、人間ドックの件数については52件の増となりました。

ウ 収支状況

医業・介護サービス収益では、前年同時期と比較して入院収益が53,428千円増の532,288千円、外来収益が34,626千円減の189,294千円、その他医業・介護サービス収益については、前年度よりも新型コロナワクチン接種に係る収益が減となったことから7,045千円減の205,802千円となり、合計では11,757千円増の927,384千円となりました。

医業・介護サービス費用では、給与費が14,610千円減の571,405千円、材料費が5,195千円減の111,245千円、経費が15,691千円増の170,316千円となり、合計で4,361千円減の854,621千円となりました。

医業・介護サービス収益から医業・介護サービス費用を差し引いた営業利益は、前年同時期と比較して16,118千円増の72,763千円となりました。

医業・介護サービス外収益については、一般会計補助金の受入時期変更に加え、県補助金として受入れていた新型コロナウイルスワクチン個別接種支援事業支援金等の受入額の減少などの理由により、前年度と比較して110,181千円減の31,270千円となりました。また、医業・介護サービス外費用については265千円増の7,208千円となりました。

この結果、経常利益が94,328千円減の96,825千円となりました。また、特別利益については、287千円増の339千円となり、特別損失については287千円減の735千円となりました。

以上により、純利益は93,754千円減の96,429千円となりました。

(2) 介護老人保健施設事業

ア 利用状況

介護老人保健施設事業では、長期・短期入所者延人数は、4月から9月までの累計が前年同時期と比較して591人増の7,776人、入所定員50人に対する平均の利用者数は42.5人となりました。新型コロナウイルス感染症の施設内感染を防ぐため、入所時には陰圧室で5日程度健康観察をさせていただくようにしていることが影響し、短期入所が減少していると考えられます。また、通所者数も、前年同時期と比較して88人減の866人、通所定員15人に対する平均の利用者数は7.0人となりました。

イ 収支状況

医業・介護サービス収益は、介護老人保健施設収益の増により前年同時期と比較して6,396千円増の105,410千円となりました。

医業・介護サービス費用では、給与費が4,386千円増の89,847千円、材料費が316千円増の7,317千円、経費が107千円増の26,003千円、研究研修費が65千円減の9千円となり、合計で4,744千円増の123,176千円となりました。

医業・介護サービス収益から医業・介護サービス費用を差し引いた営業利益は、前年同時期と比較して1,652千円増の△17,766千円となりました。

医業・介護サービス外収益については、前年同時期と比較して17,434千円増の53,572千円となりました。また、医業・介護サービス外費用については61千円増の112千円となりました。

この結果、経常利益が19,025千円増の35,694千円となりました。

特別利益、特別損失には収支がないことから、純利益についても、19,025千円増の35,694千円となりました。

(3) 訪問看護事業

ア 利用状況

訪問看護事業では、介護保険、医療保険、定期巡回を合わせた延べ訪問回数は、4月から9月までの累計が前年同時期と比較して195回増の4,461回となりました。

イ 収支状況

医業・介護サービス収益は、訪問看護収益の増により前年同時期と比較して1,275千円増の34,435千円となりました。

医業・介護サービス費用では、給与費が4,043千円増の38,946千円、材料費が50千円増の109千円、経費が156千円増の2,495千円、研究研修費が32千円増の74千円となり、合計で4,281千円増の41,624千円となりました。

医業・介護サービス収益から医業・介護サービス費用を差し引いた営業利益は、前年同時期と比較して3,006千円減の△7,189千円となりました。

医業・介護サービス外収益については、一般会計補助金の減により前年同時期と比較して2,190千円減の20,115千円となりました。また、医業・介護サービス外費用については支出がなく2千円減となりました。

この結果、経常利益が5,194千円減の12,926千円となりました。また、特別利益、特別損失については収支がないことから、純利益についても5,194千円減の12,926千円となりました。

2 患者数、利用者数の推移

(1) 患者数の推移 (病院事業)

【入院患者数】

(単位：人・日)

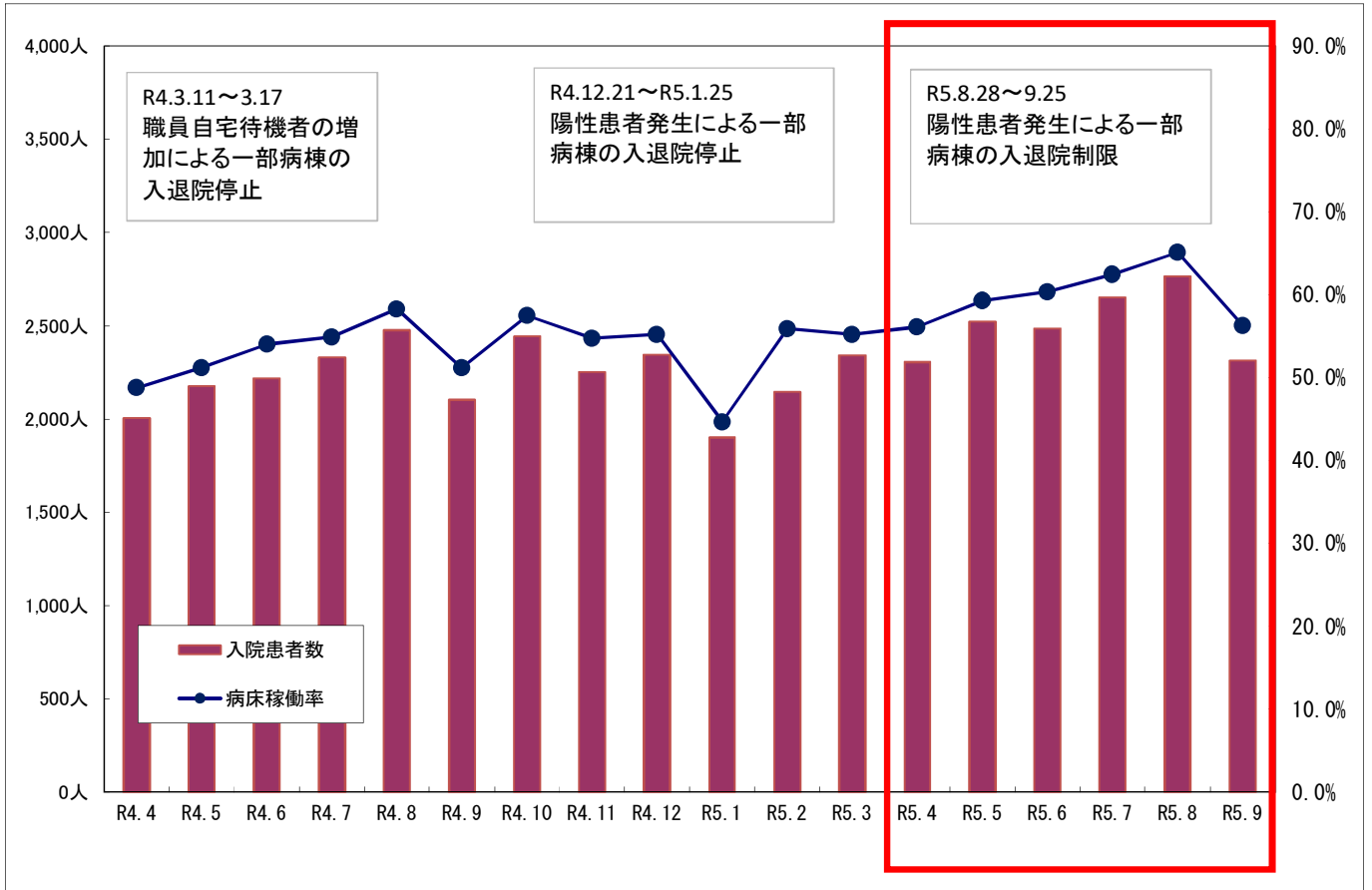
	R4.4	R4.5	R4.6	R4.7	R4.8	R4.9	R4小計	R4.10	R4.11	R4.12	R5.1	R5.2	R5.3	R4合計	R5.4	R5.5	R5.6	R5.7	R5.8	R5.9	R5小計	9月末増減
神経内科	0	0	0	0	0	0	0	0	0	0	0	0	0	0	0	0	0	0	0	0	0	0
呼吸器内科	228	245	193	219	268	374	1,527	374	348	220	286	218	208	3,181	199	306	233	190	172	114	1,214	△313
消化器内科	482	553	538	579	613	472	3,237	458	447	472	286	369	380	5,649	431	552	471	585	653	478	3,170	△67
循環器内科	416	437	446	479	597	438	2,813	498	510	632	613	482	514	6,062	598	505	512	702	904	760	3,981	1,168
内科	162	248	184	303	223	226	1,346	430	312	174	157	330	382	3,131	266	302	390	342	324	236	1,860	514
小児科	0	0	0	0	0	0	0	0	0	0	0	0	0	0	0	0	0	0	0	0	0	0
外科	181	146	147	121	132	118	845	113	33	28	29	74	84	1,206	85	143	169	96	127	156	776	△69
整形外科	533	540	688	564	604	425	3,354	569	589	788	529	655	694	7,178	705	699	699	718	579	564	3,964	610
泌尿器科	2	7	22	66	39	50	186	0	13	30	0	17	81	327	21	13	10	21	6	5	76	△110
皮膚科	0	0	0	0	0	0	0	0	0	0	0	0	0	0	0	0	0	0	0	0	0	0
婦人科	0	0	0	0	0	0	0	0	0	0	0	0	0	0	0	0	0	0	0	0	0	0
眼科	0	0	0	0	0	0	0	0	0	0	0	0	0	0	0	0	0	0	0	0	0	0
耳鼻咽喉科	0	0	0	0	0	0	0	0	0	0	0	0	0	0	0	0	0	0	0	0	0	0
放射線科	0	0	0	0	0	0	0	0	0	0	0	0	0	0	0	0	0	0	0	0	0	0
合計	2,004	2,176	2,218	2,331	2,476	2,103	13,308	2,442	2,252	2,344	1,900	2,145	2,343	26,734	2,305	2,520	2,484	2,654	2,765	2,313	15,041	1,733
病床稼働率	診療日数	30	31	30	31	30	183	31	30	31	31	28	31	365	30	31	30	31	31	30	183	0
	137床	48.8%	51.2%	54.0%	54.9%	58.3%	51.2%	53.1%	57.5%	54.8%	55.2%	44.7%	55.9%	55.2%	53.5%	56.1%	59.3%	60.4%	62.5%	65.1%	56.3%	60.0%

【外来患者数】

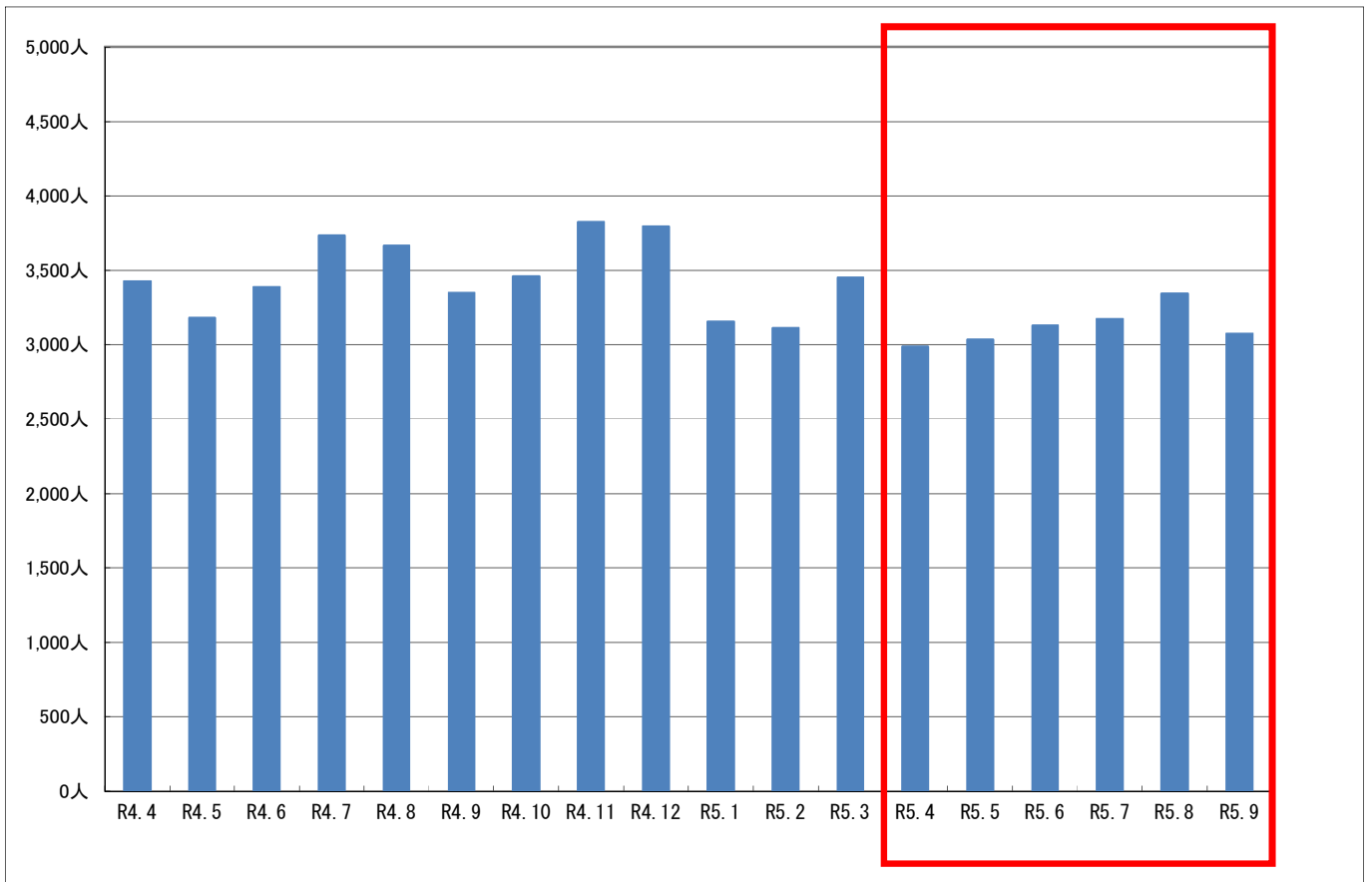
(単位：人)

	R4.4	R4.5	R4.6	R4.7	R4.8	R4.9	R4小計	R4.10	R4.11	R4.12	R5.1	R5.2	R5.3	R4合計	R5.4	R5.5	R5.6	R5.7	R5.8	R5.9	R5小計	9月末増減
神経内科	59	60	52	50	57	63	341	70	70	63	48	56	55	703	59	48	47	57	59	57	327	△14
呼吸器内科	159	134	138	173	223	161	988	145	151	204	127	147	149	1,911	116	162	154	160	213	173	978	△10
消化器内科	588	532	559	729	722	616	3,746	530	605	782	698	528	578	7,467	559	518	604	638	659	613	3,591	△155
循環器内科	319	327	310	322	385	315	1,978	301	316	338	321	312	335	3,901	299	314	279	327	377	331	1,927	△51
内科	466	460	484	448	468	482	2,808	627	864	570	480	424	478	6,251	455	514	537	511	447	446	2,910	102
小児科	309	266	294	517	375	302	2,063	367	427	475	287	343	327	4,289	102	108	129	123	100	101	663	△1,400
外科	188	150	169	175	143	151	976	183	147	168	115	120	140	1,849	134	143	152	157	162	143	891	△85
整形外科	894	874	935	855	878	808	5,244	818	853	786	753	780	900	10,134	837	770	825	810	820	796	4,858	△386
泌尿器科	136	144	151	155	140	142	868	153	136	134	145	167	201	1,804	158	191	164	178	175	173	1,039	171
皮膚科	47	35	43	42	32	48	247	34	18	42	24	34	43	442	44	41	43	29	76	46	279	32
婦人科	68	60	73	83	87	87	458	59	73	72	55	57	67	841	70	78	63	76	97	66	450	△8
眼科	144	97	136	126	115	124	742	115	118	119	79	101	141	1,415	123	119	106	84	138	101	671	△71
耳鼻咽喉科	26	23	22	22	24	27	144	35	22	20	12	14	21	268	0	0	0	0	0	0	0	△144
放射線科	22	19	20	34	16	22	133	21	23	18	12	25	17	249	30	26	24	22	19	27	148	15
合計	3,425	3,181	3,386	3,731	3,665	3,348	20,736	3,458	3,823	3,791	3,156	3,108	3,452	41,524	2,986	3,032	3,127	3,172	3,342	3,073	18,732	△2,004

【月別入院患者数の推移】



【月別外来患者数の推移】

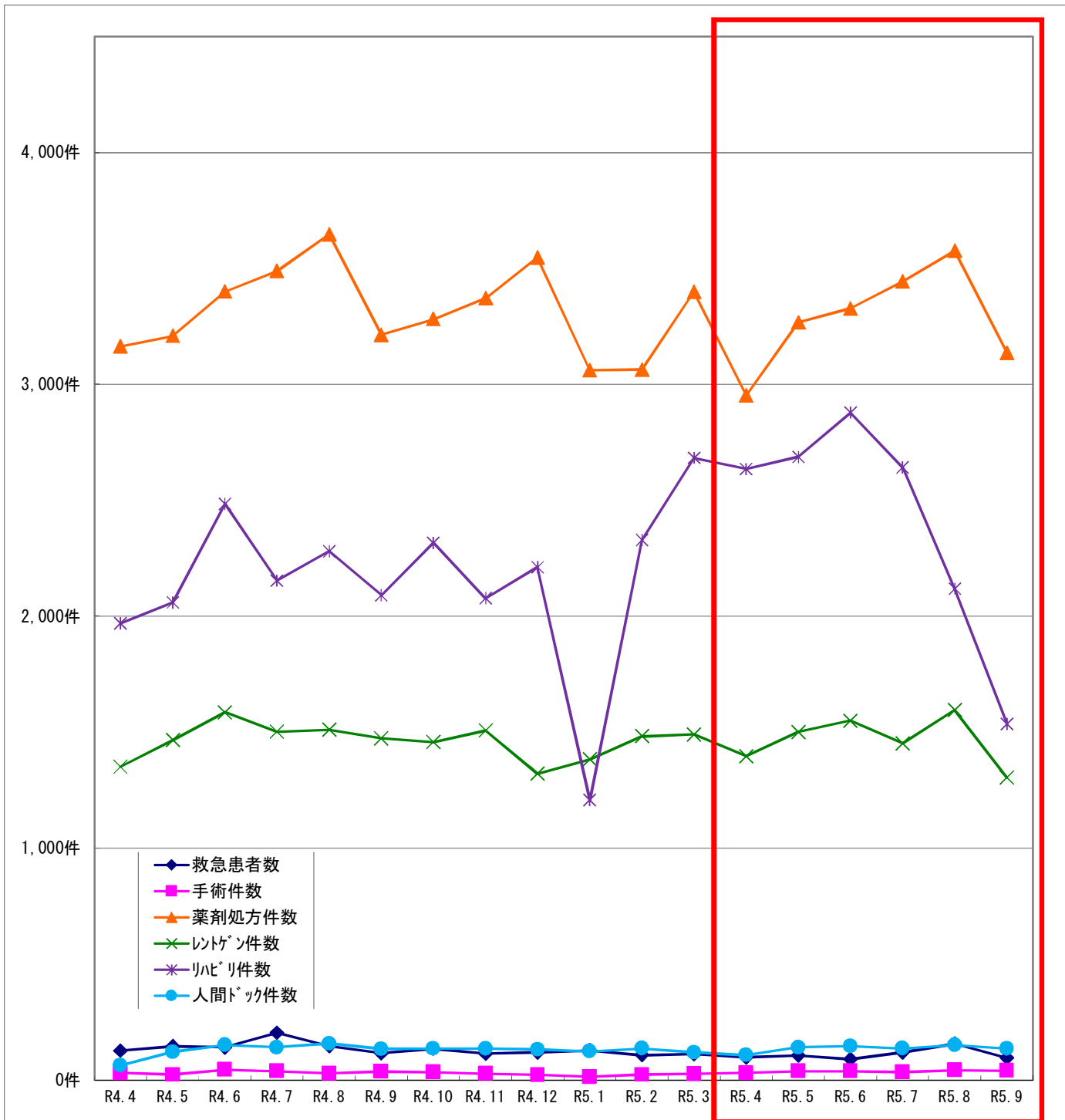


(2) その他の業務状況 (病院事業)

(単位：人・件)

	R4. 4	R4. 5	R4. 6	R4. 7	R4. 8	R4. 9	R4 小計	R4. 10	R4. 11	R4. 12	R5. 1	R5. 2	R5. 3	R4 合計	R5. 4	R5. 5	R5. 6	R5. 7	R5. 8	R5. 9	R5 小計	9月末 増減
救急患者数	127	146	141	204	147	116	881	135	114	120	128	108	112	1,598	98	106	90	120	157	95	666	△215
手術件数	31	24	45	39	29	37	205	34	28	22	15	24	27	355	31	39	39	35	43	41	228	23
〇：外来手術	(16)	(12)	(31)	(28)	(15)	(19)	(121)	(19)	(15)	(14)	(8)	(16)	(14)	(207)	(21)	(29)	(26)	(25)	(30)	(25)	(156)	35
薬剤処方件数	3,164	3,209	3,401	3,490	3,648	3,214	20,126	3,282	3,372	3,547	3,061	3,064	3,400	39,852	2,953	3,267	3,328	3,444	3,576	3,136	19,704	△422
レントゲン件数	1,351	1,466	1,586	1,502	1,511	1,474	8,890	1,457	1,508	1,321	1,383	1,482	1,490	17,531	1,396	1,501	1,550	1,452	1,596	1,305	8,800	△90
リハビリ件数	1,970	2,059	2,485	2,154	2,281	2,091	13,040	2,317	2,077	2,212	1,207	2,329	2,683	25,865	2,635	2,688	2,878	2,641	2,119	1,536	14,497	1,457
人間ドック件数	63	121	151	141	158	134	768	136	136	132	124	137	120	1,553	108	141	147	137	151	136	820	52

※〇は内数



(3) 利用者数の推移

介護老人保健施設事業

【入所者数】

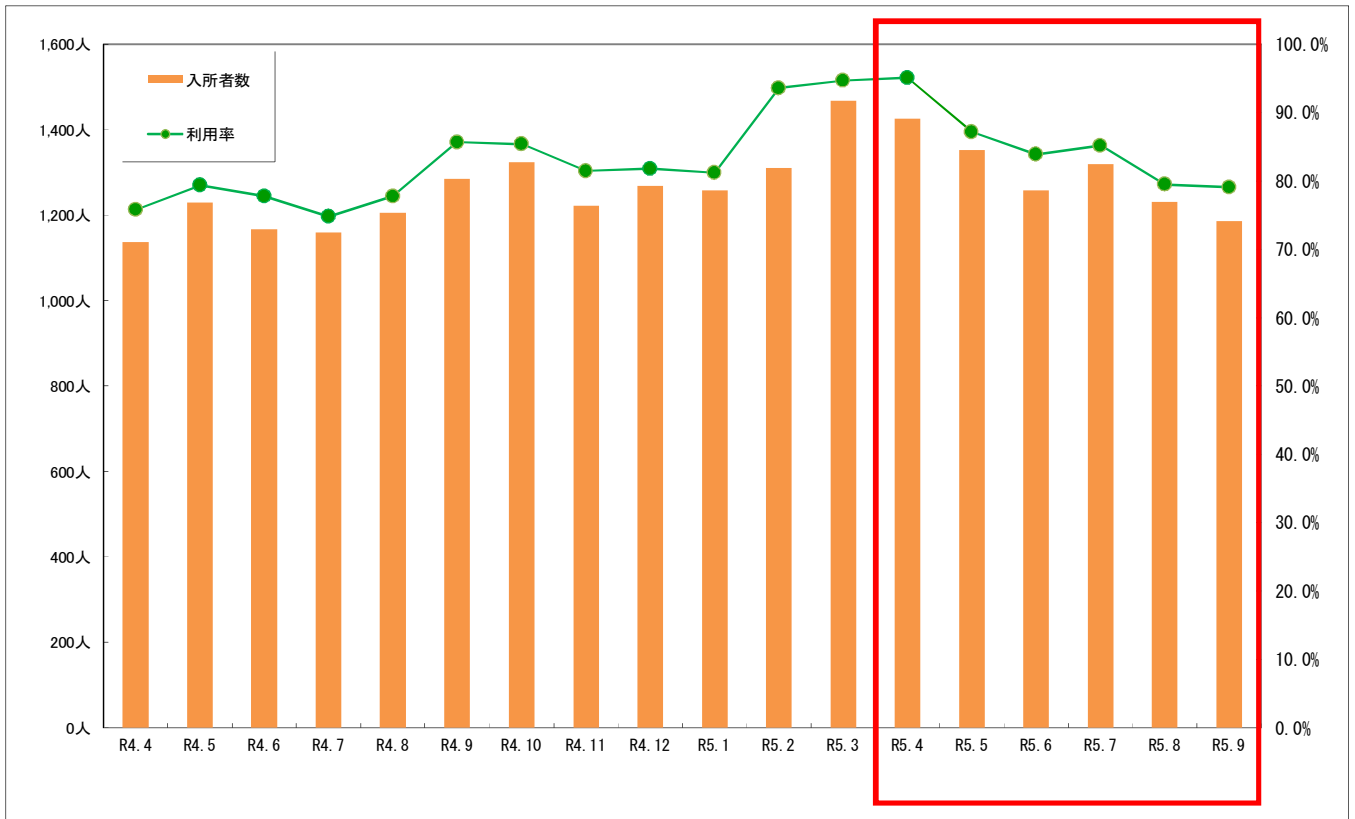
		R4.4	R4.5	R4.6	R4.7	R4.8	R4.9	R4小計	R4.10	R4.11	R4.12	R5.1	R5.2	R5.3	R4合計	R5.4	R5.5	R5.6	R5.7	R5.8	R5.9	R5小計	9月末増減
長期入所	実人数	41	40	44	40	45	45	255	45	42	44	43	49	50	528	53	48	44	49	49	46	289	34
	延人数	1,079	1,135	1,095	1,093	1,180	1,263	6,845	1,271	1,151	1,175	1,169	1,277	1,461	14,349	1,424	1,283	1,200	1,248	1,209	1,155	7,519	674
短期入所	実人数	7	7	7	6	3	3	33	6	6	6	7	4	1	63	1	4	5	5	2	2	19	△14
	延人数	58	95	72	67	26	22	340	53	71	93	90	33	7	687	3	69	58	72	23	32	257	△83
長期+短期	延人数	1,137	1,230	1,167	1,160	1,206	1,285	7,185	1,324	1,222	1,268	1,259	1,310	1,468	15,036	1,427	1,352	1,258	1,320	1,232	1,187	7,776	591
	平均利用者	37.9	39.7	38.9	37.4	38.9	42.8	39.3	42.7	40.7	40.9	40.6	46.8	47.4	41.2	47.6	43.6	41.9	42.6	39.7	39.6	42.5	3.2
入所利用率	営業日数	30	31	30	31	31	30	183	31	30	31	31	28	31	365	30	31	30	31	31	30	183	0
	50床	75.8%	79.4%	77.8%	74.8%	77.8%	85.7%	78.5%	85.4%	81.5%	81.8%	81.2%	93.6%	94.7%	82.4%	95.1%	87.2%	83.9%	85.2%	79.5%	79.1%	85.0%	6.5%

【通所者数】

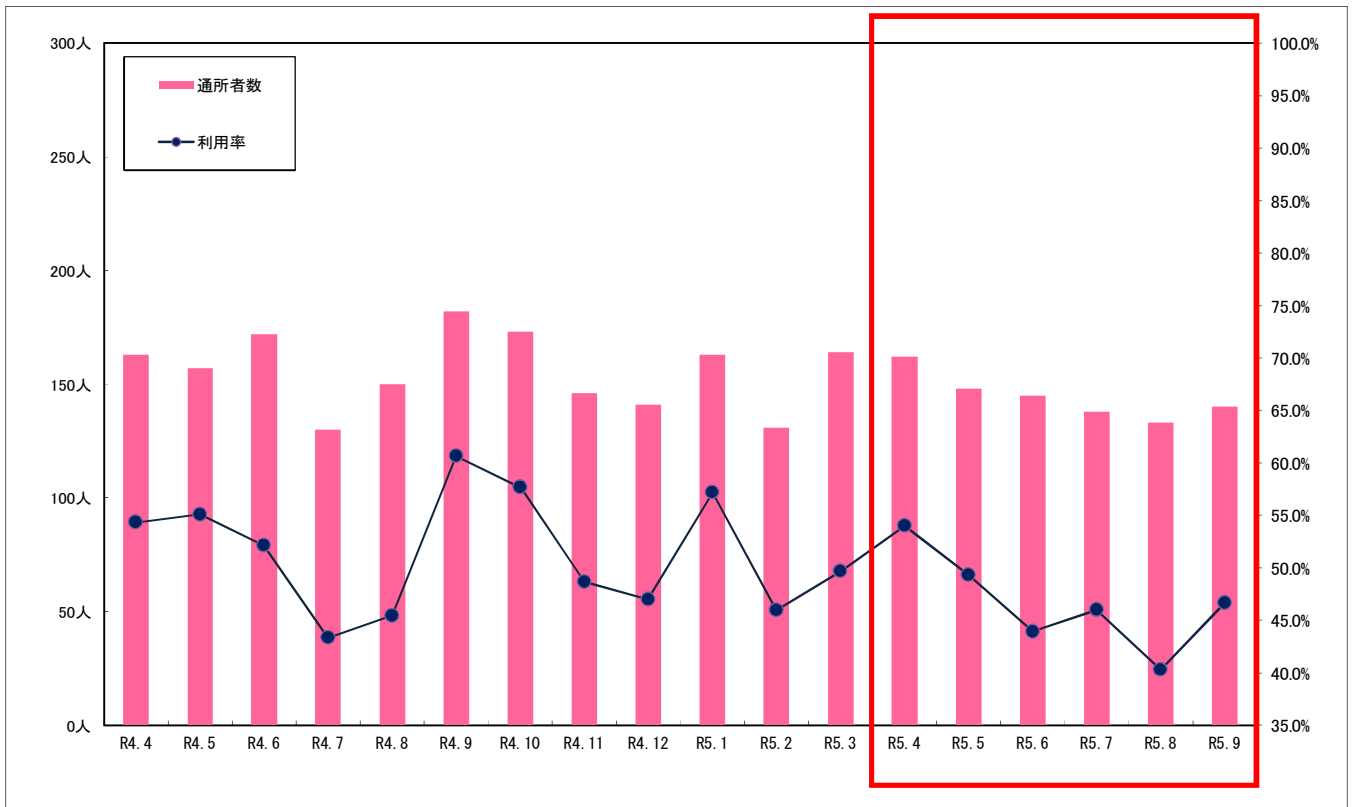
		R4.4	R4.5	R4.6	R4.7	R4.8	R4.9	R4小計	R4.10	R4.11	R4.12	R5.1	R5.2	R5.3	R4合計	R5.4	R5.5	R5.6	R5.7	R5.8	R5.9	R5小計	9月末増減
実人数		29	27	30	28	30	30	174	32	30	28	29	25	25	343	28	27	25	25	26	25	156	△18
延人数		163	157	172	130	150	182	954	173	146	141	163	131	164	1,872	162	148	145	138	133	140	866	△88
平均利用者		8.2	8.3	7.8	6.5	6.8	9.1	7.8	8.7	7.3	7.1	8.6	6.9	7.5	7.7	8.1	7.4	6.6	6.9	6.0	7.0	7.0	△0.8
通所利用率	営業日数	20	19	22	20	22	20	123	20	20	20	19	19	22	243	20	20	22	20	22	20	124	1
	人数利用率	54.3%	55.1%	52.1%	43.3%	45.5%	60.7%	51.7%	57.7%	48.7%	47.0%	57.2%	46.0%	49.7%	51.4%	54.0%	49.3%	43.9%	46.0%	40.3%	46.7%	46.6%	△5.1%

介護老人保健施設事業

【月別入所者数と利用率の推移】



【月別通所者数と利用率の推移】



訪問看護事業

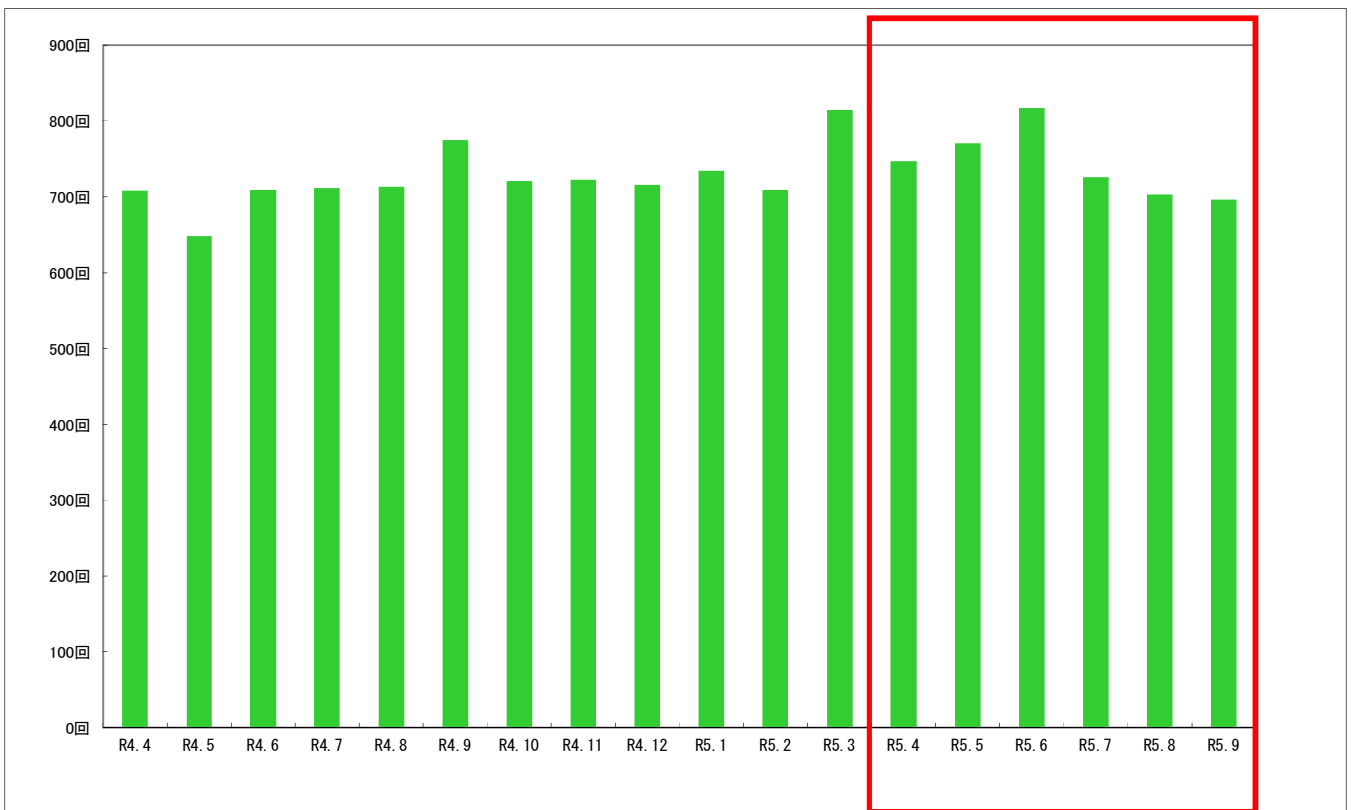
【利用人数、回数】

(単位：人・回)

		R4.4	R4.5	R4.6	R4.7	R4.8	R4.9	R4小計	R4.10	R4.11	R4.12	R5.1	R5.2	R5.3	R4合計	R5.4	R5.5	R5.6	R5.7	R5.8	R5.9	R5小計	9月末増減
登録者数		100	103	104	106	109	113	635	114	118	118	114	117	116	1,332	122	124	125	126	126	122	745	110
実人数	介護保険	66	63	64	65	64	67	389	71	73	69	71	69	67	809	73	73	78	74	75	75	448	59
	医療保険	23	24	24	25	27	28	151	26	28	29	26	27	27	314	25	25	25	25	25	24	149	△2
	定期巡回	11	12	14	16	17	17	87	16	17	17	17	20	22	196	20	22	20	22	17	17	118	31
	合計	100	99	102	106	108	112	627	113	118	115	114	116	116	1,319	118	120	123	121	117	116	715	88
延訪問回数	介護保険	453	387	471	449	422	467	2,649	464	474	442	461	429	458	5,377	459	502	525	463	450	445	2,844	195
	医療保険	244	250	224	247	274	291	1,530	241	231	257	256	260	336	3,111	268	247	272	241	236	235	1,499	△31
	定期巡回	11	12	14	16	17	17	87	16	17	17	17	20	21	195	20	22	20	22	17	17	118	31
	合計	708	649	709	712	713	775	4,266	721	722	716	734	709	815	8,683	747	771	817	726	703	697	4,461	195

訪問看護事業

【月別延訪問回数の推移】



3 収支状況

(1) 病院事業

【令和5年度収支状況】

(単位：千円)

	医業・介護サービス収益 A				医業・介護サービス費用 B						営業利益 C A - B	医業・介護サービス外収益 D			医業・介護サービス外費用 E	経常利益 F C + D - E	特別利益 G	特別損失 H	純利益 F + G - H
	計	入院収益	外来収益	その他	計	給与費	材料費	経費	減価償却費 資産減耗費	研究 研修費		計	一般会計 補助金	その他					
4月実績	118,636	82,061	32,348	4,227	136,851	88,274	16,937	31,330	0	310	△ 18,215	645	0	645	991	△ 18,561	13	683	△ 19,231
5月実績	294,829	91,296	31,221	172,312	131,570	88,070	15,462	27,733	0	305	163,259	523	0	523	973	162,809	326	44	163,091
6月実績	127,788	90,715	30,764	6,309	170,983	122,140	21,124	27,458	0	261	△ 43,195	27,043	26,498	545	981	△ 17,133	0	0	△ 17,133
7月実績	130,610	91,209	31,487	7,914	132,411	88,722	15,722	27,570	0	397	△ 1,801	503	0	503	969	△ 2,267	0	8	△ 2,275
8月実績	137,053	95,912	33,628	7,513	137,602	88,827	20,134	28,502	0	139	△ 549	1,965	0	1,965	984	432	0	0	432
9月実績	118,468	81,095	29,846	7,527	145,204	95,372	21,866	27,723	0	243	△ 26,736	591	0	591	2,310	△ 28,455	0	0	△ 28,455
10月実績																			
11月実績																			
12月実績																			
1月実績																			
2月実績																			
3月実績																			
決算処理																			
合計	927,384	532,288	189,294	205,802	854,621	571,405	111,245	170,316	0	1,655	72,763	31,270	26,498	4,772	7,208	96,825	339	735	96,429
R4比較	11,757	53,428	△ 34,626	△ 7,045	△ 4,361	△ 14,610	△ 5,195	15,691	0	△ 247	16,118	△ 110,181	△ 98,283	△ 11,898	265	△ 94,328	287	△ 287	△ 93,754

【令和4年度収支状況】

(単位：千円)

	医業・介護サービス収益 A				医業・介護サービス費用 B						営業利益 C A - B	医業・介護サービス外収益 D			医業・介護サービス外費用 E	経常利益 F C + D - E	特別利益 G	特別損失 H	純利益 F + G - H
	計	入院収益	外来収益	その他	計	給与費	材料費	経費	減価償却費 資産減耗費	研究 研修費		計	一般会計 補助金	その他					
4月実績	118,769	75,451	37,484	5,834	141,048	91,498	22,545	26,230	0	775	△ 22,279	492	0	492	884	△ 22,671	0	202	△ 22,873
5月実績	117,327	75,996	34,304	7,027	134,391	90,891	16,080	27,176	0	244	△ 17,064	425	0	425	872	△ 17,511	52	769	△ 18,228
6月実績	288,788	81,204	34,526	173,058	159,417	119,180	16,621	23,293	0	323	129,371	48,474	42,272	6,202	877	176,968	0	43	176,925
7月実績	130,920	83,113	40,715	7,092	136,496	92,146	20,046	24,109	0	195	△ 5,576	3,914	0	3,914	871	△ 2,533	0	0	△ 2,533
8月実績	131,797	83,417	39,410	8,970	141,265	91,870	21,846	27,374	0	175	△ 9,468	83,076	82,509	567	885	72,723	0	8	72,715
9月実績	128,026	79,679	37,481	10,866	146,365	100,430	19,302	26,443	0	190	△ 18,339	5,070	0	5,070	2,554	△ 15,823	0	0	△ 15,823
小計	915,627	478,860	223,920	212,847	858,982	586,015	116,440	154,625	0	1,902	56,645	141,451	124,781	16,670	6,943	191,153	52	1,022	190,183
10月実績	134,129	89,864	37,258	7,007	140,448	93,672	20,473	25,495	0	808	△ 6,319	3,409	0	3,409	918	△ 3,828	57	0	△ 3,771
11月実績	123,643	78,369	36,250	9,024	136,786	92,082	18,991	25,471	0	242	△ 13,143	463	0	463	877	△ 13,557	3	17	△ 13,571
12月実績	125,441	79,928	37,516	7,997	278,813	228,577	23,604	26,586	0	46	△ 153,372	101,976	100,000	1,976	887	△ 52,283	0	39	△ 52,322
1月実績	108,246	63,674	36,433	8,139	135,788	95,718	15,913	24,013	0	144	△ 27,542	439	0	439	890	△ 27,993	0	0	△ 27,993
2月実績	116,610	75,450	35,189	5,971	135,930	93,724	14,542	27,285	213	166	△ 19,320	730	0	730	897	△ 19,487	0	0	△ 19,487
3月実績	130,417	85,210	35,614	9,593	143,278	98,250	17,291	27,593	0	144	△ 12,861	17,136	0	17,136	2,522	1,753	200,000	0	201,753
決算処理	0	0	0	0	237,512	95,531	2,281	116	139,584	0	△ 237,512	3,047	0	3,047	76,015	△ 310,480	2,066	0	△ 308,414
合計	1,654,113	951,355	442,180	260,578	2,067,537	1,383,569	229,535	311,184	139,797	3,452	△ 413,424	268,651	224,781	43,870	89,949	△ 234,722	202,178	1,078	△ 33,622

(2) 介護老人保健施設事業

【令和5年度収支状況】

(金額：千円)

	医業・介護サービス収益 A			医業・介護サービス費用 B						営業利益C A - B	医業・介護サービス外収益 D			医業・介護サービス外費用 E	経常利益F C + D - E	特別利益 G	特別損失 H	純利益 F + G - H
	計	介護老人保健施設収益	その他	計	給与費	材料費	経費	減価償却費 資産減耗費	研究 研修費		計	一般会計補助金	その他					
4月実績	19,293	19,293	0	18,575	12,502	1,280	4,793	0	0	718	10	0	10	0	728	0	0	728
5月実績	17,709	17,709	0	17,797	12,482	1,276	4,036	0	3	△ 88	40	0	40	0	△ 48	0	0	△ 48
6月実績	17,079	17,063	16	30,582	25,021	1,185	4,373	0	3	△ 13,503	53,487	53,453	34	0	39,984	0	0	39,984
7月実績	17,486	17,477	9	17,873	12,866	1,222	3,785	0	0	△ 387	13	0	13	0	△ 374	0	0	△ 374
8月実績	17,528	17,510	18	18,681	12,909	1,235	4,536	0	1	△ 1,153	11	0	11	0	△ 1,142	0	0	△ 1,142
9月実績	16,315	16,308	7	19,668	14,067	1,119	4,480	0	2	△ 3,353	11	0	11	112	△ 3,454	0	0	△ 3,454
10月実績																		
11月実績																		
12月実績																		
1月実績																		
2月実績																		
3月実績																		
決算処理																		
合計	105,410	105,360	50	123,176	89,847	7,317	26,003	0	9	△ 17,766	53,572	53,453	119	112	35,694	0	0	35,694
R4比較	6,396	6,392	4	4,744	4,386	316	107	0	△ 65	1,652	17,434	18,018	△ 584	61	19,025	0	0	19,025

【令和4年度収支状況】

(金額：千円)

	医業・介護サービス収益 A			医業・介護サービス費用 B						営業利益C A - B	医業・介護サービス外収益 D			医業・介護サービス外費用 E	経常利益F C + D - E	特別利益 G	特別損失 H	純利益 F + G - H
	計	介護老人保健施設収益	その他	計	給与費	材料費	経費	減価償却費 資産減耗費	研究 研修費		計	一般会計補助金	その他					
4月実績	15,512	15,497	15	18,496	12,574	1,084	4,837	0	1	△ 2,984	5	0	5	2	△ 2,981	0	0	△ 2,981
5月実績	16,918	16,908	10	17,289	12,309	1,174	3,794	0	12	△ 371	49	0	49	2	△ 324	0	0	△ 324
6月実績	16,170	16,162	8	27,760	22,004	1,160	4,594	0	2	△ 11,590	35,448	35,435	13	2	23,856	0	0	23,856
7月実績	15,680	15,680	0	17,550	12,361	1,182	3,970	0	37	△ 1,870	9	0	9	1	△ 1,862	0	0	△ 1,862
8月実績	16,960	16,950	10	17,480	12,051	1,166	4,261	0	2	△ 520	475	0	475	1	△ 46	0	0	△ 46
9月実績	17,774	17,771	3	19,857	14,162	1,235	4,440	0	20	△ 2,083	152	0	152	43	△ 1,974	0	0	△ 1,974
小計	99,014	98,968	46	118,432	85,461	7,001	25,896	0	74	△ 19,418	36,138	35,435	703	51	16,669	0	0	16,669
10月実績	18,267	18,263	4	18,438	12,659	1,262	4,505	0	12	△ 171	118	0	118	1	△ 54	0	16	△ 70
11月実績	16,897	16,890	7	17,262	12,516	1,138	3,602	0	6	△ 365	161	0	161	1	△ 205	0	0	△ 205
12月実績	17,427	17,419	8	37,198	30,999	1,225	4,973	0	1	△ 19,771	140	0	140	0	△ 19,631	0	0	△ 19,631
1月実績	16,947	16,932	15	18,981	13,084	1,364	4,526	0	7	△ 2,034	11	0	11	0	△ 2,023	0	0	△ 2,023
2月実績	17,869	17,861	8	18,824	12,659	1,246	4,912	0	7	△ 955	15	0	15	0	△ 940	0	0	△ 940
3月実績	19,776	19,756	20	19,185	12,572	1,376	5,234	0	3	591	24,135	23,966	169	43	24,683	0	0	24,683
決算処理	0	0	0	41,617	12,326	△ 291	0	29,582	0	△ 41,617	3,751	0	3,751	10,381	△ 48,247	2,000	0	△ 46,247
合計	206,197	206,089	108	289,937	192,276	14,321	53,648	29,582	110	△ 83,740	64,469	59,401	5,068	10,477	△ 29,748	2,000	16	△ 27,764

(3) 訪問看護事業

【令和5年度収支状況】

(金額：千円)

	医療・介護サービス収益 A			医療・介護サービス費用 B						営業利益 C A - B	医療・介護サービス外収益 D			医療・介護サービス外費用 E	経常利益 F C + D - E	特別利益 G	特別損失 H	純利益 F + G - H
	計	訪問看護収益	その他	計	給与費	材料費	経費	減価償却費 資産減耗費	研究 研修費		計	一般会計 補助金	その他					
4月実績	5,816	5,738	78	6,031	5,481	18	523	0	9	△ 215	1	0	1	0	△ 214	0	0	△ 214
5月実績	5,859	5,771	88	6,021	5,727	8	277	0	9	△ 162	60	0	60	0	△ 102	0	0	△ 102
6月実績	6,225	6,152	73	10,178	9,689	38	439	0	12	△ 3,953	20,051	20,049	2	0	16,098	0	0	16,098
7月実績	5,536	5,450	86	6,429	5,826	34	560	0	9	△ 893	1	0	1	0	△ 892	0	0	△ 892
8月実績	5,551	5,484	67	6,129	5,808	7	305	0	9	△ 578	1	0	1	0	△ 577	0	0	△ 577
9月実績	5,448	5,386	62	6,836	6,415	4	391	0	26	△ 1,388	1	0	1	0	△ 1,387	0	0	△ 1,387
10月実績																		
11月実績																		
12月実績																		
1月実績																		
2月実績																		
3月実績																		
決算処理																		
合計	34,435	33,981	454	41,624	38,946	109	2,495	0	74	△ 7,189	20,115	20,049	66	0	12,926	0	0	12,926
R4比較	1,275	1,165	110	4,281	4,043	50	156	0	32	△ 3,006	△ 2,190	△ 2,244	54	△ 2	△ 5,194	0	0	△ 5,194

【令和4年度収支状況】

(金額：千円)

	医療・介護サービス収益 A			医療・介護サービス費用 B						営業利益 C A - B	医療・介護サービス外収益 D			医療・介護サービス外費用 E	経常利益 F C + D - E	特別利益 G	特別損失 H	純利益 F + G - H
	計	訪問看護収益	その他	計	給与費	材料費	経費	減価償却費 資産減耗費	研究 研修費		計	一般会計 補助金	その他					
4月実績	5,600	5,557	43	5,751	5,324	31	396	0	0	△ 151	1	0	1	1	△ 151	0	0	△ 151
5月実績	5,010	4,964	46	5,489	5,248	4	237	0	0	△ 479	1	0	1	1	△ 479	0	0	△ 479
6月実績	5,637	5,581	56	8,652	7,812	7	822	0	11	△ 3,015	22,302	22,293	9	0	19,287	0	0	19,287
7月実績	5,438	5,374	64	5,543	5,256	5	269	0	13	△ 105	0	0	0	0	△ 105	0	0	△ 105
8月実績	5,773	5,703	70	5,610	5,331	3	267	0	9	163	0	0	0	0	163	0	0	163
9月実績	5,702	5,637	65	6,298	5,932	9	348	0	9	△ 596	1	0	1	0	△ 595	0	0	△ 595
小計	33,160	32,816	344	37,343	34,903	59	2,339	0	42	△ 4,183	22,305	22,293	12	2	18,120	0	0	18,120
10月実績	6,054	5,993	61	5,799	5,501	13	276	0	9	255	1	0	1	0	256	0	7	249
11月実績	5,993	5,928	65	5,640	5,374	8	249	0	9	353	1	0	1	0	354	0	0	354
12月実績	5,809	5,742	67	15,878	15,137	82	650	0	9	△ 10,069	68	0	68	0	△ 10,001	0	0	△ 10,001
1月実績	5,869	5,805	64	6,044	5,655	11	365	0	13	△ 175	1	0	1	0	△ 174	0	0	△ 174
2月実績	5,620	5,537	83	5,985	5,647	9	320	0	9	△ 365	1	0	1	0	△ 364	0	0	△ 364
3月実績	6,493	6,411	82	5,910	5,443	74	384	0	9	583	4,559	4,450	109	0	5,142	0	0	5,142
決算処理	0	0	0	7,384	6,554	0	0	830	0	△ 7,384	0	0	0	507	△ 7,891	0	0	△ 7,891
合計	68,998	68,232	766	89,983	84,214	256	4,583	830	100	△ 20,985	26,936	26,743	193	509	5,442	0	7	5,435