

令和6年度

# 予算特別委員会資料

産業振興部商工観光課

# 令和6年度 予算の概要

## 地域産業が躍動する活力あふれるまち ～商工業・観光産業の活性化と雇用対策の充実～

商工業の振興、雇用の創出、観光の促進、イベントの活性化により、産業基盤の充実、地域活力の増進を目指します。

### ■労働諸費

高齢者の多様なニーズに応じ、地域社会の日常生活に密着した就業機会を確保し、併せて高齢者の社会参加の促進による地域社会の活性化等を図るため、加東市シルバー人材センターに補助金を交付します。

就労に関する情報提供や相談業務を実施する就労支援室の運営を加東市商工会に委託します。また、市内事業所における人材確保と本市での就職を希望する新規学卒者及び一般求職者への支援として、就職面接会や業界研究セミナー、オンラインを活用した採用活動を行う事業所への補助金交付を継続して実施し、地域雇用の促進を図ります。

【シルバー人材センター運営補助金	9,000千円】
【雇用相談業務委託	8,800千円】
【雇用促進業務委託料	2,525千円】
【人材確保事業支援補助金	3,000千円】

### ■商工業等の振興、創業支援

商工業の総合的な改善発達並びに地域振興の促進を図り、活力ある地域社会づくりを推進するため、加東市商工会に補助金を交付します。

市の「創業支援等事業計画」に基づき、加東市商工会や関係機関と協力して創業相談や創業塾による創業支援に取り組むとともに、創業者の経営安定と人材の定着を図るため、市内で創業または第二創業を目指す方に、事業の立ち上げに必要な費用の一部を補助金として交付します。また、市内で新たにIT事業所を開設する事業者の進出を支援するため、事業所の立ち上げに必要な費用の一部を補助金として交付します。

【商工会補助金	28,700千円】
【創業者支援補助金	4,000千円】
【IT事業所開設支援事業補助金	2,850千円】

## ■企業の操業支援

産業の振興と雇用機会の創出を図るため、市内に工場等を新設又は増設し、一定の条件を満たす企業等に対し、固定資産税等相当額を奨励金として交付します。

工場等の安定的かつ継続的な操業を支援するため、市内に工場等を設置し条件を満たす企業等に対し、水道料金の一部を助成します。

【企業立地奨励金	34,173千円】
【工場等操業継続支援等助成金	28,092千円】

## ■観光の振興

令和6年度は更なる観光振興イベントとして、東条湖活性化事業（マードーミステリー）や忠臣蔵サミットの実施、AR作家の作品展示やシャッターアートの制作に取り組みます。また、令和5年度に引き続き観光振興専門官を配置し、ツアーの造成など誘客の促進に取り組みます。

市内の観光資源の開発やPR、各種イベントの開催等、観光客の誘致及び交流人口の拡大を図るため、加東市観光協会に補助金を交付します。

ジュニアゴルファーの育成やゴルフのまち加東をPRすることでゴルフ人口を拡大し、ゴルフの振興を推進するため、加東市ゴルフ協会に補助金を交付します。

【観光イベント委託料	35,508千円】
【まちなかトリックアート設置委託料	1,034千円】
【観光協会補助金	67,300千円】
【ゴルフ協会補助金	12,860千円】
【地方人材支援制度派遣負担金	10,000千円】

## ■イベントの開催

市のイメージと知名度の向上、まちの活性化、観光振興や伝統文化の継承のため、各実行委員会に補助金を交付し、イベントを開催します。

○加東市秋のフェスティバル	【実行委員会補助金	11,370千円】
○加東市夏まつり	【実行委員会補助金	25,500千円】
○加東市花まつり鮎まつり	【実行委員会補助金	10,500千円】
○加東市朝光寺鬼まつり	【実行委員会補助金	400千円】
○加東市赤穂義士祭	【実行委員会補助金	400千円】

## ■各施設の管理運営

所管する市内7つの観光・産業振興施設のうち6施設については、指定管理者制度により指定管理者に管理運営を委託します。（指定管理期間：令和3年度～令和7年度）

市直営施設である南山活性化支援施設については、こども教育課と連携し、円滑な管理運営を図ります。

なお、アクア東条と滝野産業展示館を除く指定管理施設及び南山活性化支援施設の電力量料金について、令和6年度から高圧分野の電力量料金の見直し及び法人特約の廃止により電気料金の大幅な増額が見込まれるため、指定管理委託料又は施設管理運営費を増額します。

○滝野交流保養館（滝野温泉ほかば）（指定管理者：加東市ふるさと振興協会／一般社団法人加東市観光協会）

利用者に快適かつ安全な空間を提供するため、山の湯ろ過ポンプ、山の湯壁板の交換工事等の修繕を行います。

【指定管理委託料	23,400千円】
【施設維持補修工事	20,559千円】

○内水面関連知識普及教育施設アクア東条（指定管理者：兵庫県釣針協同組合）

【指定管理委託料	5,000千円】
【借地料	194千円】
【施設維持補修工事	1,000千円】

○滝野産業展示館（滝野にぎわいプラザ）（指定管理者：加東市観光協会）

施設の老朽度調査を行い、施設の長寿命化を図ります。

【指定管理委託料	792千円】
【老朽度調査委託料	1,650千円】
【施設維持補修工事	1,000千円】

○やしろ鴨川の郷（指定管理者：鴨川の郷協会）

利用者に快適かつ安全な空間を提供するため、コテージベランダの修繕及び本館あぐりぴあの照明修繕工事等を行います。

【指定管理委託料	19,380千円】
【借地料	2,265千円】
【施設維持補修工事	14,129千円】

- 産地形成等促進施設・道の駅とうじょう（指定管理者：株式会社夢街人とうじょう）  
 県施設であるトイレ、情報提供コーナー、駐車場の維持管理を委託します。  
 利用者が快適に利用できるよう、トイレ基数の増加改修工事等を行います。

【指定管理委託料	1, 2 7 0 千円】
【施設管理委託料	5, 5 6 6 千円】
【設計監理委託料	4, 1 2 5 千円】
【設計委託料	6 1 6 千円】
【事務費ほか	1 2 6 千円】
【施設維持補修工事	6 5, 7 1 1 千円】

- 南山活性化支援施設 Mina-Kuru

子育て支援機能や集会機能を兼ね備えた複合施設ミナクルとして、市民の地域交流の場として安全安心に利用していただけるよう、施設の維持管理を行います。

【施設管理運営費	5, 1 3 8 千円】
【施設維持補修工事	8 4 2 千円】

- 加東アート館（指定管理者：株式会社アートレス）

館内に展示しているトリックアートの入れ替えをはじめ、新たにプロジェクターを使った映写とトリックアートを合わせたダイナミックで臨場感ある作品を展示することで、更なる誘客を促進します。

【指定管理委託料	4 8 0 千円】
【展示作業委託料	7, 7 9 5 千円】
【施設維持補修工事	2, 2 8 5 千円】

(様式1)

## 歳入予算説明書

(一般会計)

(産業振興部商工観光課) (単位:千円)

予 算 書 頁 次	科 目				本 年 度 予 算 額	前 年 度 予 算 額	比 較	予 算 見 積 概 要		
	款	項	目	節						
22 ～ 23	15	1	総務使用料	行政財産目的外使用料	124	121		3	商工施設使用料	124
			商工使用料	商工施設使用料	242	239		3	南山活性化支援施設使用料 道の駅使用料	168 74
32 ～ 35	17	3	総務費県委託金	統計調査費委託金	8	8		0	経済センサス市町交付金	8
			土木費県委託金	土木管理費委託金	5,577	5,576		1	道の駅県施設管理業務委託金	5,577
38 ～ 39	22	4	勤労者住宅資金貸付 金元利収入	貸付金元金収入	15,590	16,714	△ 1,124		預託金元金収入 対象者5名	15,590
38 ～ 41		6	雑入	雑入	41,424	1,497		39,927	太陽光発電売電料 (南山活性化支援施設分) 諸収入 イベント参加料(忠臣蔵サミット朗読劇) 忠臣蔵サミット参加自治体負担金 道の駅工事県負担金 創業セミナー負担金 集合看板使用料 @70,000×5基	712  1,575 1,000 37,546 241 350
42 ～ 43	23	1	地域活性化債	地域活性化債	29,700	0		29,700	滝野交流保養館改修工事 鴨川の郷維持補修工事	18,500 11,200

(様式2)

## 歳出予算説明書

(一般会計)

(産業振興部商工観光課) (単位:千円)

予 算 書 ペ ー ジ	科 目			本 年 度 予 算 額	前 年 度 予 算 額	比 較	本 年 度 予 算 財 源 内 訳	予 算 見 積 概 要
	款	項	目 事 業					
84 ～ 85	2	5	基幹統計費	8	8	0	県支出金	8 報酬(会計年度任用職員報酬)
148 ～ 149	5	1	労働諸費	9,120	9,120	0	一般財源	9,120 市シルバー人材センター補助金 9,000 全国、県シルバー人材センター賛助会費 120
			勤労者住宅資金対策事業	15,590	16,714	△1,124	その他	15,590 勤労者住宅資金融資預託金 15,590
			雇用促進事業	14,407	14,327	80	一般財源	14,407 雇用相談業務委託料(就労支援室) 8,800 雇用促進業務委託料(業界研究セミナー) 2,525 人材確保支援事業補助金 3,000 旅費ほか 82
162 ～ 165	7	1	商工総務費	37,054	35,298	1,756	その他 一般財源	247 36,807 創業支援セミナー 338 産学官金連携事業 442 兵庫県雇用開発協会負担金 100 商工会補助金 28,700 兵庫県釣針協同組合産地振興補助金 200 北播磨地場産業開発機構運営補助金 200 創業者支援補助金 4,000

(様式2)

## 歳出予算説明書

(一般会計)

(産業振興部商工観光課) (単位:千円)

予 算 説 明 書 ペ ー ジ	科		本 年 度 予 算 額	前 年 度 予 算 額	比 較	本 年 度 予 算 財 源 内 訳		予 算 見 積 概 要		
	款	項				目	事 業			
162 ～ 165	7	1	商工総務費	商工総務事業					日本貿易振興機構神戸貿易情報センター負担金 30 IT事業所開設支援事業補助金 2,850 旅費ほか 194	
164 ～ 165			商工振興費	企業立地促進事業	63,132	123,575	△ 60,443	一般財源	63,132	滝野工業団地案内看板修繕 656 企業立地奨励金 34,173 工場等操業継続支援等助成金 28,092 日本立地センター負担金 63 旅費ほか 148
				加東市秋のフェスティバル	11,370	9,500	1,870	一般財源	11,370	秋のフェスティバル実行委員会補助金 11,370
164 ～ 167			観光費	観光振興事務事業	129,122	96,722	32,400	そ の 他  一般財源	2,925  126,197	フットパスガイドマップ印刷 356 トリックアート設置業務委託 1,034 イベント開催委託 (サイクルフェス、プロ野球冠試合、宝探し、忠臣蔵サミット、東条湖活性化、アートの多様化) 35,508 借地料(横谷集合看板) 180 観光協会補助金 67,300 加東市ゴルフ協会補助金 12,860 地方人材支援制度派遣負担金 10,000



(様式2)

## 歳出予算説明書

(一般会計)

(産業振興部商工観光課) (単位:千円)

予 算 明 書 ペ ー ジ	科		目		本 年 度 予 算 額	前 年 度 予 算 額	比 較	本 年 度 予 算 財 源 内 訳		予 算 見 積 概 要	
	款	項	目	事 業							
164 ～ 167	7	1	観光費	観光振興事務事業						観光関連団体への負担金	485
										旅費ほか	1,399
			観光事業	38,436	30,636	7,800	その他	7,618	観光施設等整備	1,636	
							一般財源	30,818	夏まつり実行委員会補助金	25,500	
									花まつり鮎まつり実行委員会補助金	10,500	
										朝光寺鬼まつり実行委員会補助金	400
										赤穂義土祭実行委員会補助金	400
			観光施設維持管理事業	5,802	5,204	598	その他	105	観光施設維持管理経費	2,498	
							一般財源	5,697	観光施設管理委託料	3,226	
										借地料(観光案内看板)	78
168 ～ 171	7	1	地域振興施設費	交流保養館管理運営事業	43,959	25,573	18,386	地方債	18,500	指定管理委託料	23,400
							一般財源	25,459	施設維持補修工事	20,559	
			アクア東条管理運営事業	6,195	6,195	0	一般財源	6,195	指定管理委託料	5,000	
											借地料(黒谷地区)
									施設維持補修工事	1,000	
										役務費	1
			産業展示館管理運営事業	3,442	2,298	1,144	一般財源	3,442	指定管理委託料	792	
										老朽度調査委託料	1,650

(様式2)

## 歳出予算説明書

(一般会計)

(産業振興部商工観光課) (単位:千円)

予 算 明 書 ペ ー ジ	科 目			本 年 度 予 算 額	前 年 度 予 算 額	比 較	本 年 度 予 算 財 源 内 訳		予 算 見 積 概 要		
	款	項	目				事 業				
168 ～ 171	7	1	地域振興施設 費	産業展示館管理運営 事業						施設維持補修工事	1,000
				鴨川の郷管理運営事 業	35,774	24,756	11,018	地方債	11,200	指定管理委託料	19,380
								一般財源	24,574	借地料(鴨川の郷用地)	2,265
										施設維持補修工事	14,129
				道の駅管理運営事業	77,414	7,065	70,349	県支出金	5,577	指定管理委託料	1,270
								その他	37,621	施設管理等委託料	5,566
						一般財源	34,216	道の駅連絡会等負担金	47		
								設計監理委託料	4,125		
								設計委託料	616		
								施設維持補修工事	65,711		
								旅費ほか	79		
			南山活性化支援施設 管理運営事業	5,980	4,951	1,029	その他	892	施設管理運営費	5,138	
							一般財源	5,088	施設維持補修工事	842	
			加東アート館管理運 営事業	10,560	9,756	804	一般財源	10,560	指定管理委託料	480	
									展示作業委託料	7,795	
									施設維持補修工事	2,285	

(様式3)

# 主要事業計画書（交流保養館管理運営事業・施設修繕工事）

(一般会計)

(産業振興部商工観光課) (単位：千円)

全体計画				前年度までの施行(決算額)			本年度施行						翌年度以降施行		
令和6年度～令和6年度				※令和5年度分は決算見込額を加算			補助事業			単独事業					
施 行 事 項	事業内容	数量	金額	事業内容	数量	金額	事業内容	数量	金額	事業内容	数量	金額	事業内容	数量	金額
		屋外テント張替工事	一式	992							工事費	一式	992		
	山の湯バルブ等交換工事	一式	1,205							工事費	一式	1,205			
	山の湯ろ過ポンプ交換工事	一式	2,442							工事費	一式	2,442			
	山の湯壁板交換工事	一式	9,873							工事費	一式	9,873			
	エコキュート電磁弁等交換工事	一式	4,047							工事費	一式	4,047			
	計		18,559									18,559			
財 源 内 訳	国庫支出金														
	県支出金														
	地方債		18,500									18,500			
	その他														
	一般財源		59									59			
	計		18,559									18,559			

交流保養館管理運営事業  
屋外テント張替工事・エコキュート電磁弁等交換工事 位置図



屋外テント張替工事

工事概要

- ・経年劣化による破れ張替100㎡  
(約20m×約5m)

滝野温泉ぽかほ

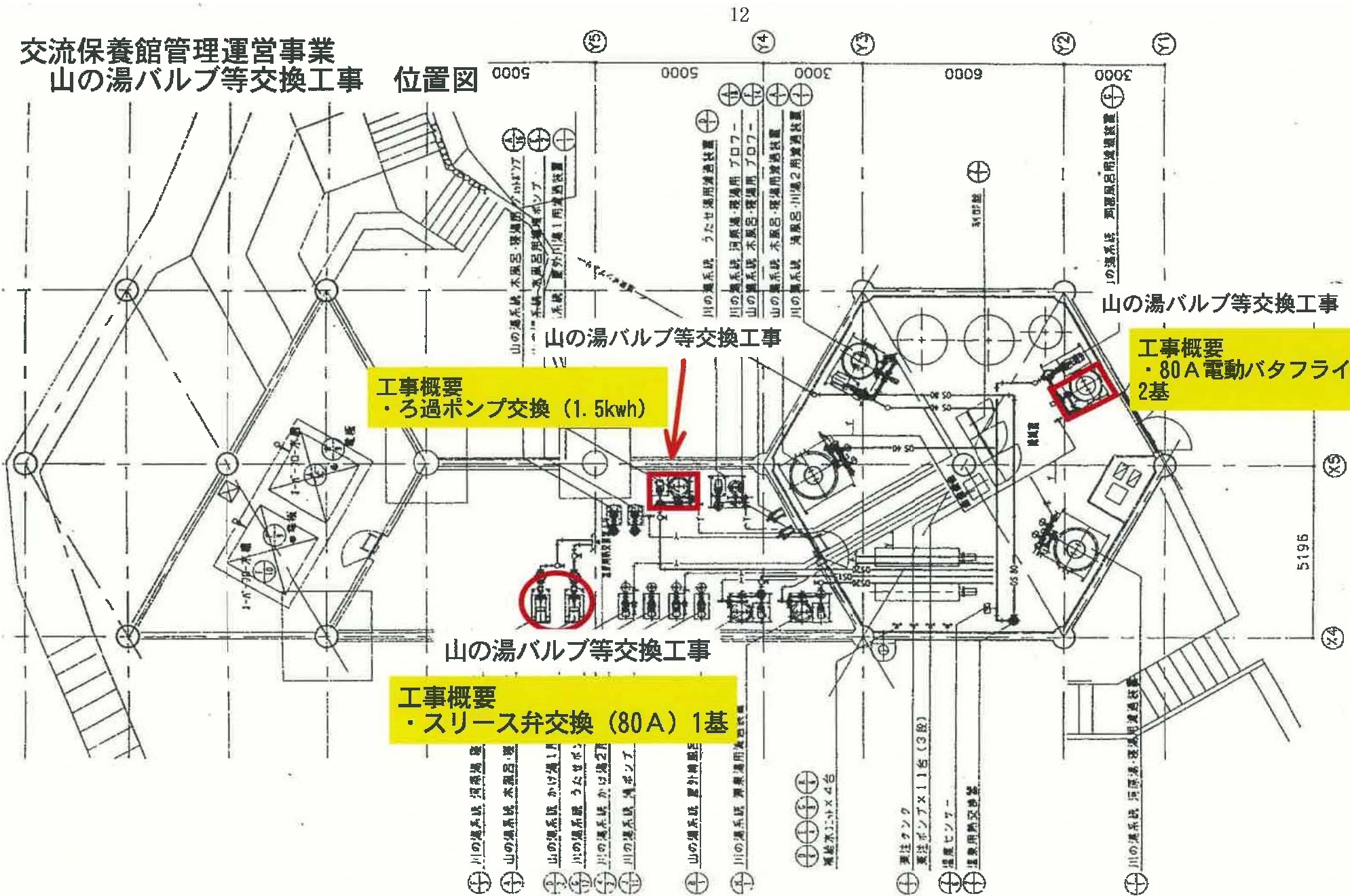
エコキュート電磁弁等交換工事

工事概要

- ・圧縮機
- ・冷却用電磁弁4個交換  
(老朽化による部品交換)



交流保養館管理運営事業  
山の湯バルブ等交換工事 位置図



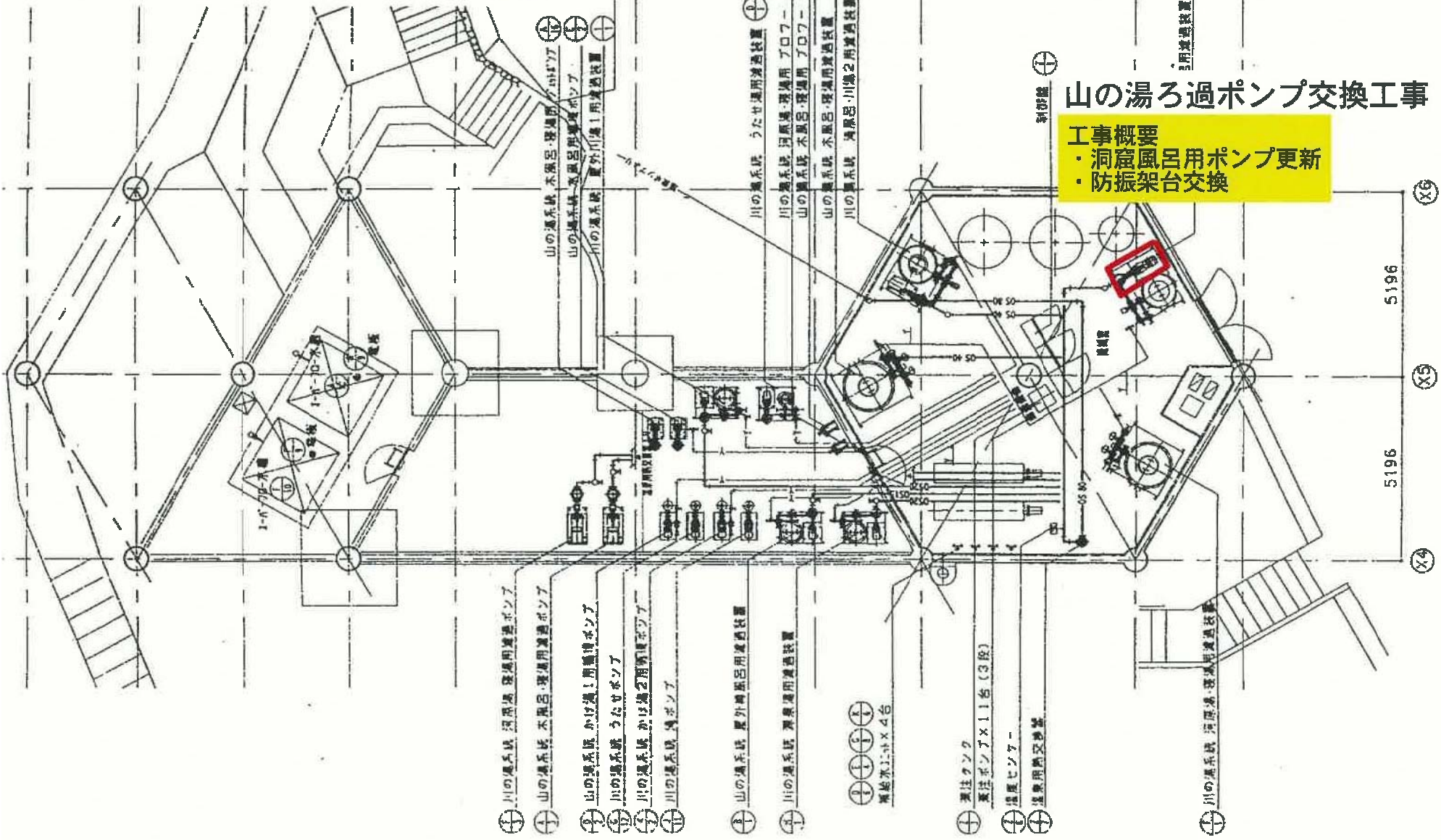
工事概要  
・ろ過ポンプ交換 (1.5kwh)

工事概要  
・80A 電動バタフライ弁交換  
2基

工事概要  
・スリース弁交換 (80A) 1基

- ① 川の湯系統 河原湯・探湯用配管装置
- ② 山の湯系統 木風呂・探湯用配管装置
- ③ 山の湯系統 かけ湯1号
- ④ 川の湯系統 うたせ湯
- ⑤ 川の湯系統 かけ湯2号
- ⑥ 川の湯系統 探湯ポンプ
- ⑦ 山の湯系統 屋外風呂
- ⑧ 川の湯系統 河原湯・探湯用配管装置
- ⑨ 湯槽ポンプ X 1 台
- ⑩ 湯槽 X 1 台 (3段)
- ⑪ 温度センサー
- ⑫ 温度調節交換機
- ⑬ 川の湯系統 河原湯・探湯用配管装置

交流保養館管理運営事業  
山の湯ろ過ポンプ交換工事 位置図



山の湯ろ過ポンプ交換工事

工事概要  
 ・洞窟風呂用ポンプ更新  
 ・防振架台交換



# 交流保養館管理運営事業 山の湯壁板交換工事 位置図

## 山の湯壁板交換工事

**工事概要**  
洗い場木壁→耐水パネル張替  
サウナ内木壁張替



現況写真



※令和4年度に実施した川の湯サウナ改修工事は  
本位置図には反映されていません。

(様式3)

# 主要事業計画書 (鴨川の郷管理運営事業・施設修繕工事)

(一般会計)

(産業振興部商工観光課) (単位:千円)

全 体 計 画				前年度までの施行 (決算額)			本 年 度 施 行						翌年度以降施行		
令和6年度～令和6年度				※令和5年度分は決算見込額を加算			補 助 事 業			単 独 事 業					
施 行 事 項	事業内容	数量	金額	事業内容	数量	金額	事業内容	数量	金額	事業内容	数量	金額	事業内容	数量	金額
		汚水ポンプ 交換工事	一式	1,920							工 事 費	一式	1,920		
	コテージ手すり 交換工事	一式	1,280							工 事 費	一式	1,280			
	ガス蒸し器 交換工事	一式	647							工 事 費	一式	647			
	高圧ケーブル 交換工事	一式	1,199							工 事 費	一式	1,199			
	本館照明 交換工事	一式	6,983							工 事 費	一式	6,983			
	コテージペランダ 修繕工事	一式	1,100							工 事 費	一式	1,100			
	計		13,129									13,129			
財 源 内 訳	国庫支出金														
	県支出金														
	地方債		11,200									11,200			
	その他														
	一般財源		1,929									1,929			
	計		13,129									13,129			



鴨川の郷管理運営事業  
 高圧ケーブル交換工事・コテージベランダ修繕  
 コテージ手すり交換工事・汚水ポンプ交換工事

位置図



コテージベランダ修繕工事

工事概要  
 ・コテージベランダ床板 (1棟8㎡)  
 2棟交換

コテージ手すり交換工事

工事概要  
 ・コテージ手すり (1棟10m)  
 3棟交換 (柱部とも)  
 ※シロアリ防除

高圧ケーブル交換工事

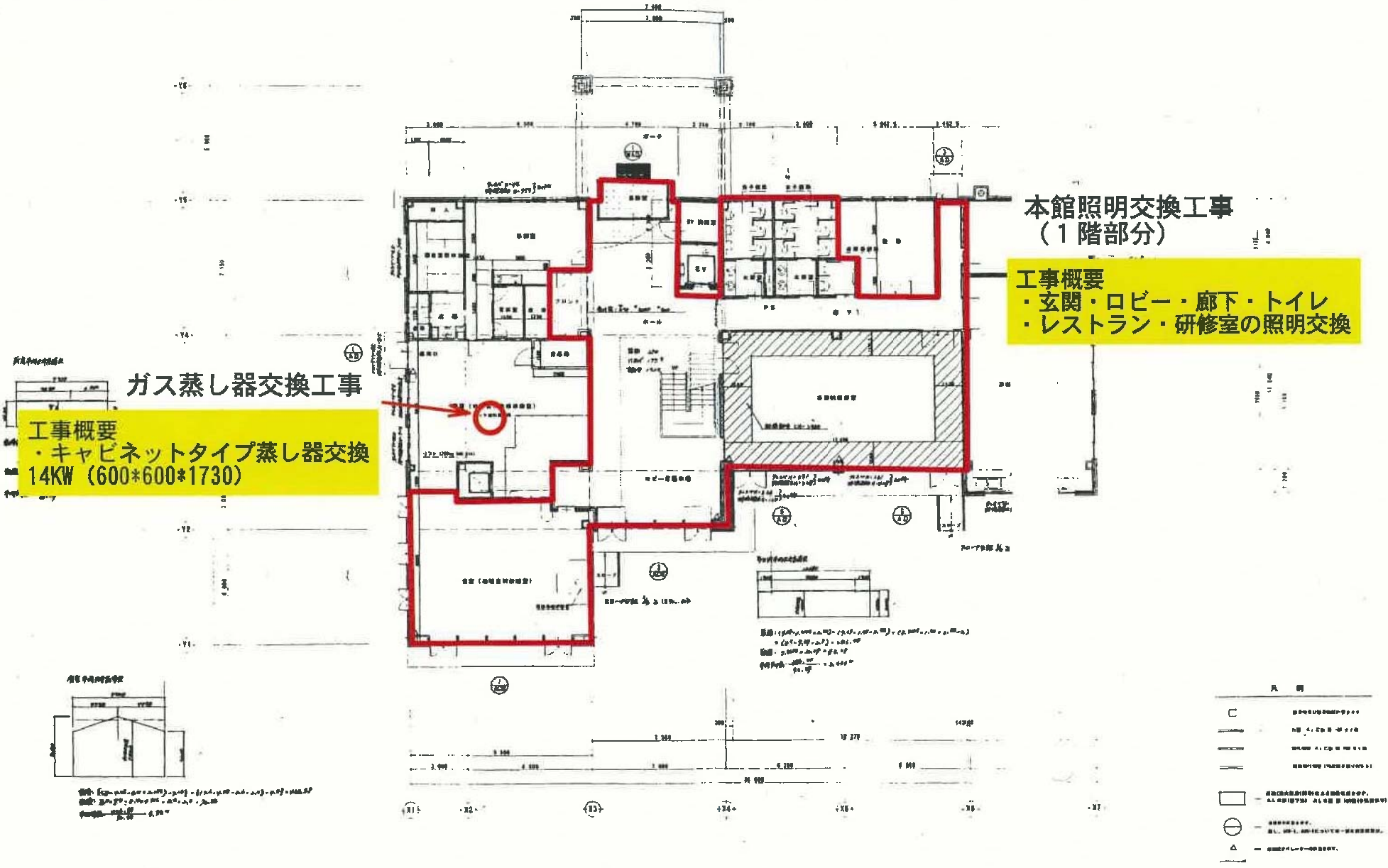
工事概要  
 ・キュービクルケーブル交換  
 150m

汚水ポンプ交換工事 (地下)

工事概要  
 ・テラル水中ポンプ2基 (1.5kw) 交換  
 ・制御盤交換

やしろ鴨川の郷

# 鴨川の郷管理運営事業 本館照明交換工事（1階部分）・ガス蒸し器交換工事 位置図

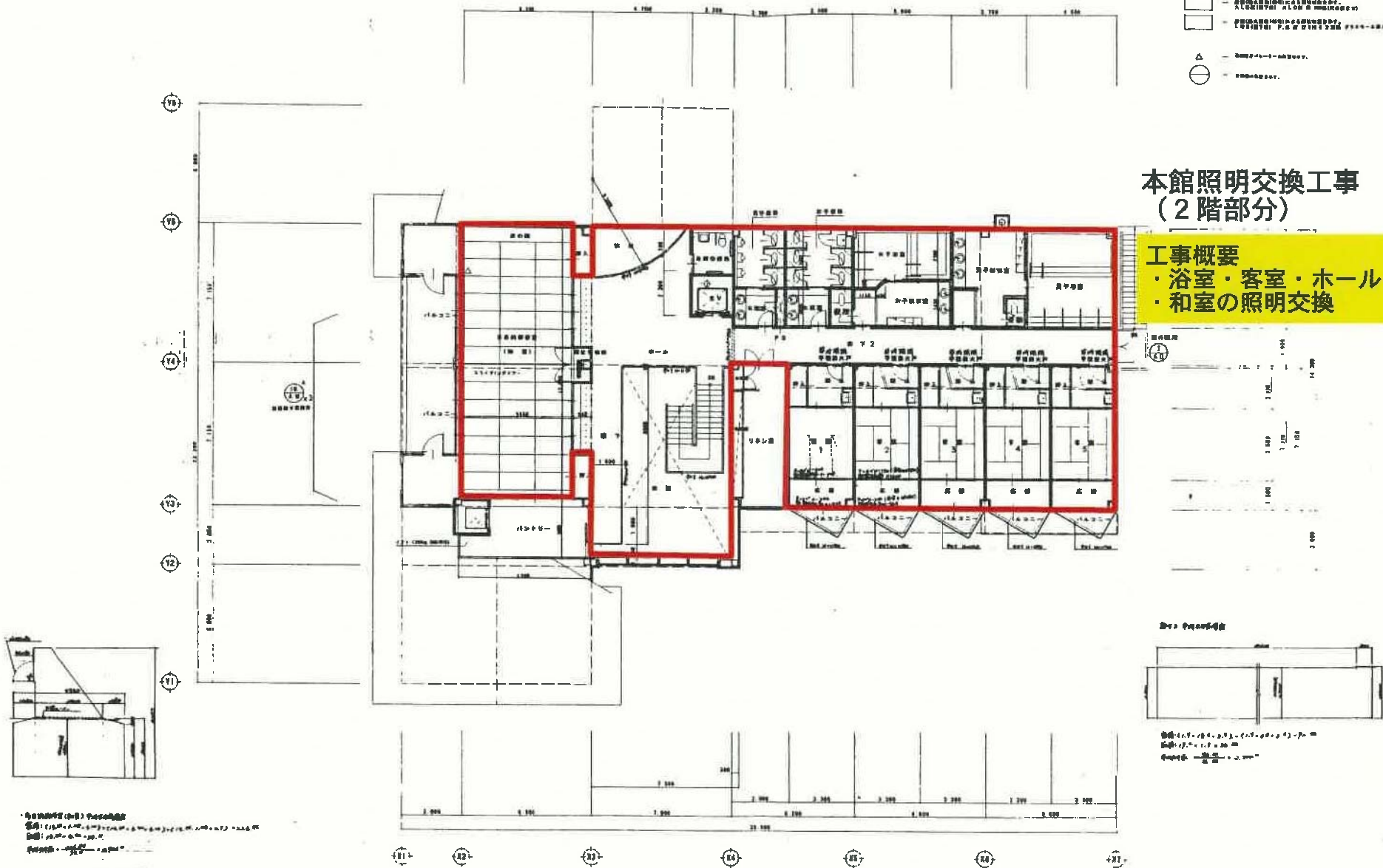


# 鴨川の郷管理運営事業 本館照明交換工事（2階部分） 位置図

- 凡例
- - 本館照明交換工事の範囲を示す
  - - 本館照明交換工事の範囲を示す
  - △ - 本館照明交換工事の範囲を示す
  - - 本館照明交換工事の範囲を示す

## 本館照明交換工事 （2階部分）

工事概要  
 ・浴室・客室・ホール  
 ・和室の照明交換





(様式3)

# 主要事業計画書 (道の駅運営事業・トイレ改修工事)

(一般会計)

(産業振興部商工観光課) (単位:千円)

全 体 計 画			前年度までの施行 (決算額)			本 年 度 施 行						翌年度以降施行			
令和5年度~令和6年度			※令和5年度分は決算見込額を加算			補 助 事 業			単 独 事 業						
事業内容	数量	金額	事業内容	数量	金額	事業内容	数量	金額	事業内容	数量	金額	事業内容	数量	金額	
施 工 事 費	一式	8,580	委 託 料	一式	3,839				委 託 料	一式	4,741				
	一式	64,711					工 事 費	一式		64,711					
行 事 項															
	計	73,291			3,839						69,452				
財 源 内 訳	国庫支出金														
	県支出金														
	地方債														
	その他		39,640			2,094						37,546			
	一般財源		33,651			1,745			0			31,906			
	計		73,291		3,839			0			69,452				

## 道の駅管理運営事業・トイレ改修工事概要

道の駅とうじょうのトイレ改修工事については、利用者が多くなり便器の数が不足していることから、便器数を増やすとともに、ユニバーサルデザインを考慮した、改修工事を実施する。なお、本事業は、県と市の事業であり、県から負担金を受ける。

### <概算費>

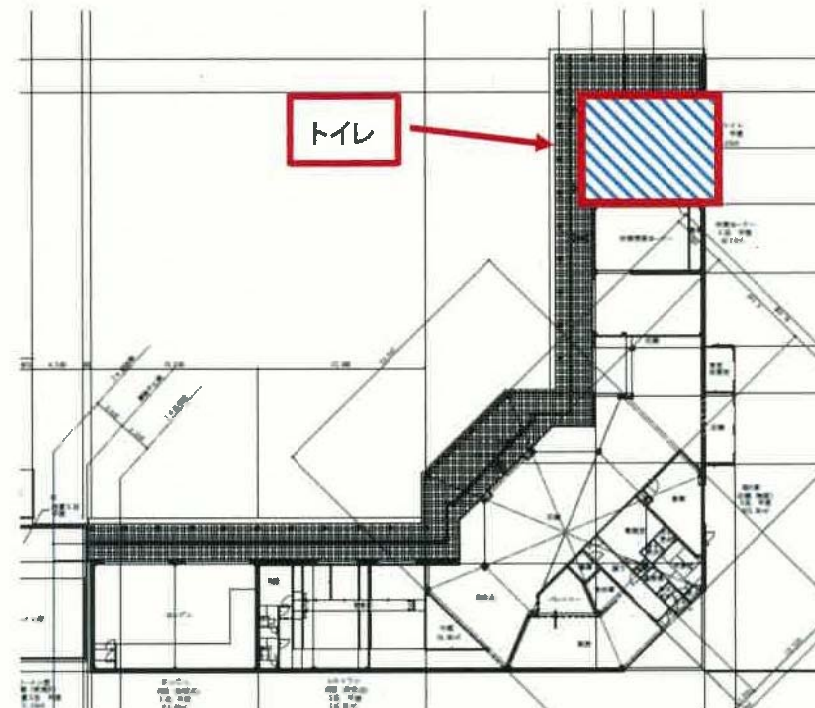
改修工事費	64,711 千円	うち県負担金分	35,296 千円
工事監理委託費	4,125 千円	うち県負担金分	2,250 千円

### <便器(ブース)数>

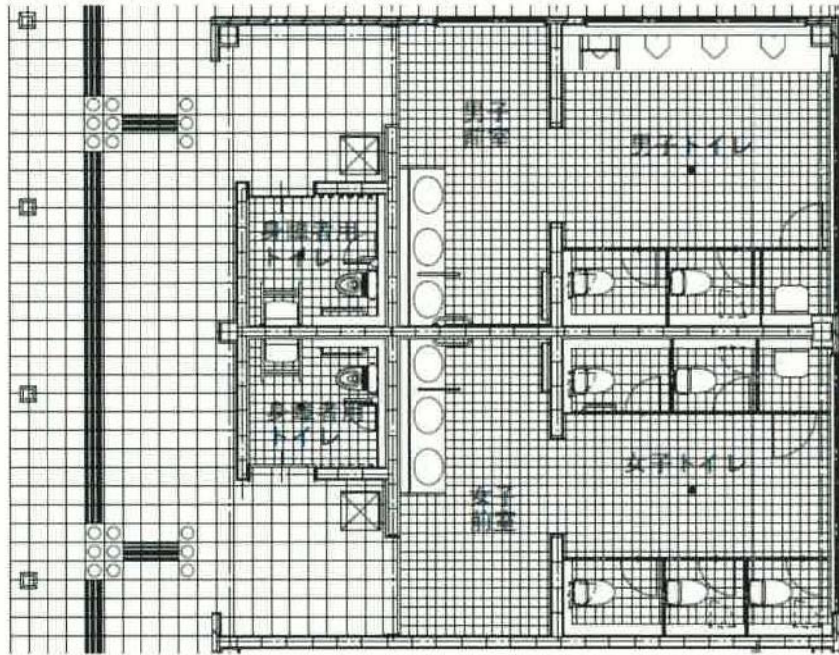
	改修前	改修後
男子トイレ(大)	2	5 うち親子トイレ1
男子トイレ(小)	4	6
女子トイレ	5	10 うち親子トイレ1
多目的トイレ	2 (男女各1)	1 (オールジェンダー)

※親子トイレ＝大便器、幼児用小便器、幼児用大便器、ベビーシート等  
男性の育児参画を考慮し、男女ともに親子トイレブースを設置

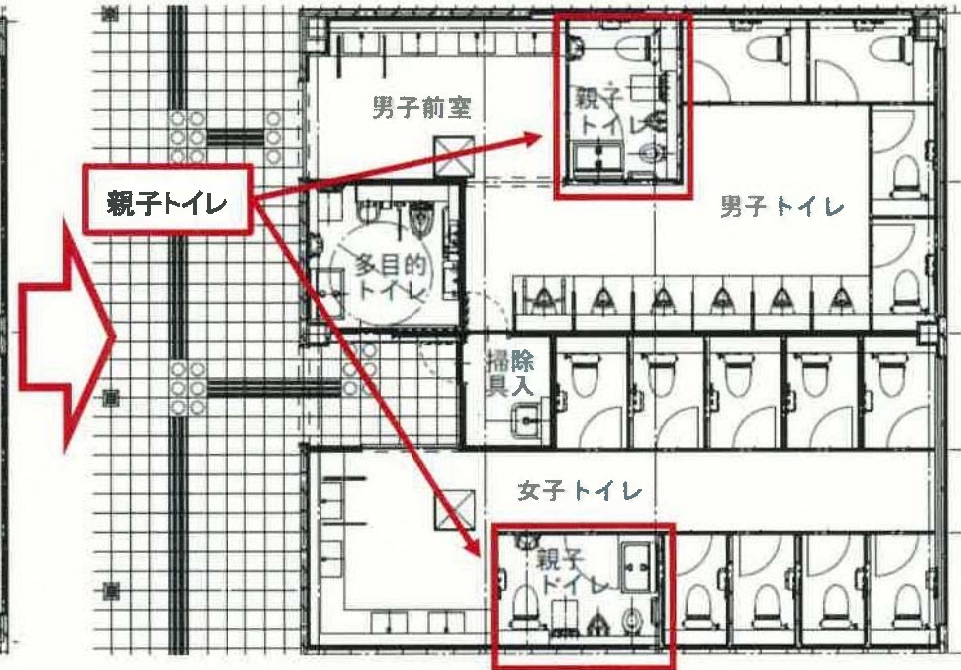
### トイレ位置図



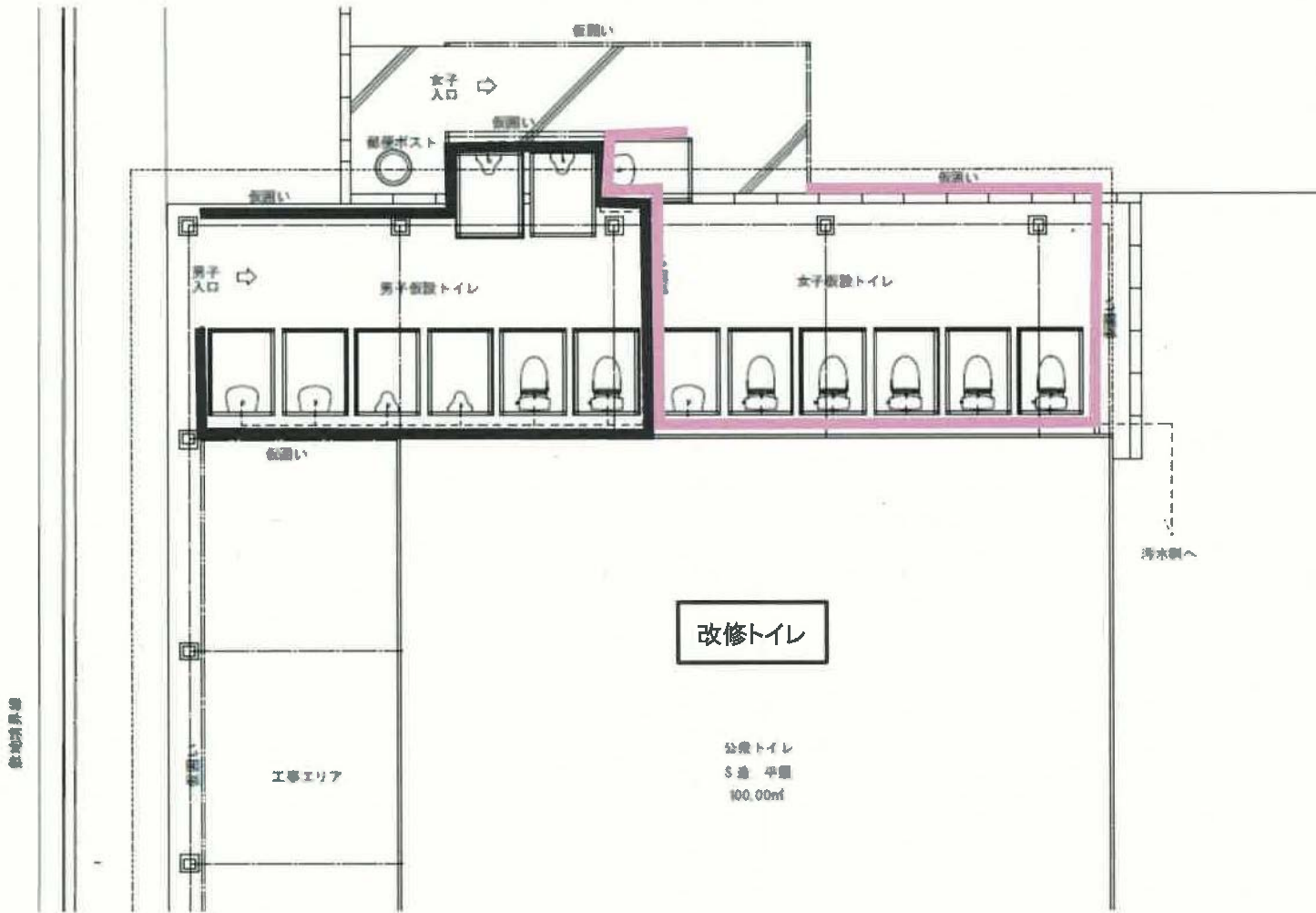
トイレ平面図(改修前)



トイレ平面図(改修後)



# 仮設トイレ配置図





(様式3)

# 主要事業計画書 (加東アート館・プロジェクター設置工事)

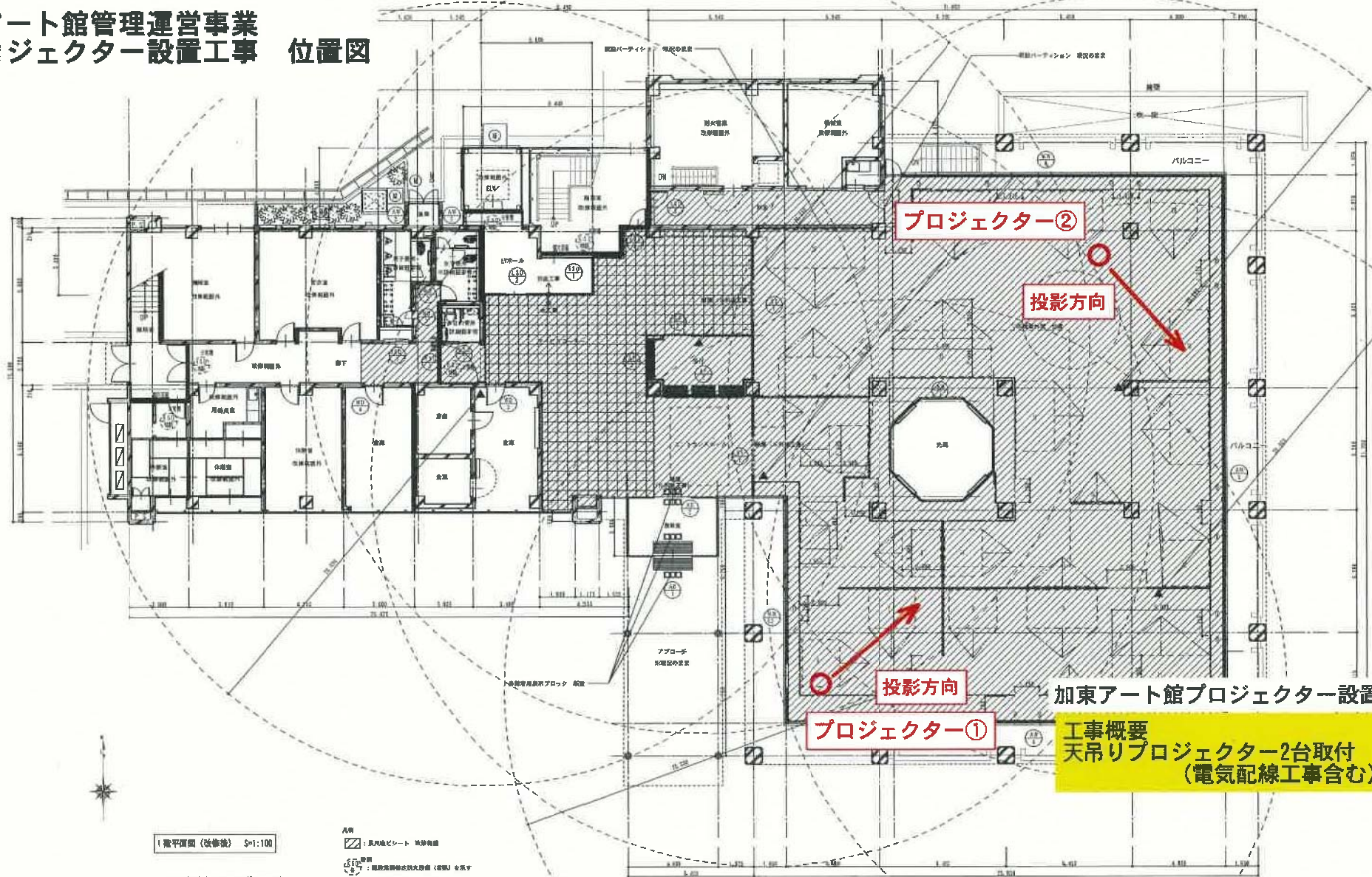
(一般会計)

(産業振興部商工観光課) (単位：千円)

全 体 計 画			前年度までの施行 (決算額)			本 年 度 施 行						翌年度以降施行			
令和6年度～令和6年度			※令和5年度分は決算見込額を加算			補 助 事 業			単 独 事 業						
事業内容	数量	金額	事業内容	数量	金額	事業内容	数量	金額	事業内容	数量	金額	事業内容	数量	金額	
施 行 事 項	工事費								工事費						
		一式	1,285							一式	1,285				
		計	1,285			0						1,285			
	財 源 内 訳	国庫支出金													
県支出金															
地方債															
その他															
一般財源			1,285			0		0			1,285				
	計	1,285			0		0			1,285					



# 加東アート館管理運営事業 プロジェクター設置工事 位置図



## 加東アート館プロジェクター設置工事

**工事概要**  
 天吊りプロジェクター2台取付  
 (電気配線工事含む)

階平面図 (改修後) S=1:100

※ 図面中の記号 (C101) は標準仕様 (C102) によるものであり、実機との相違は、実機納入時 確認する

- 凡例
- : 天井吊りプロジェクター 取付位置
- : 天井吊りプロジェクター 取付位置 (標準) を示す
- : 天井設置機取付
- ▲ : 天井吊り (C101) 仕様