

第41号議案

加東市地域交流センター空調設備改修工事変更請負契約締結の件

加東市地域交流センター空調設備改修工事について、下記のとおり変更請負契約を締結するため、加東市議会の議決に付すべき契約及び財産の取得又は処分に関する条例（平成18年加東市条例第46号）第2条の規定により、議決を求める。

令和6年3月19日提出

加東市長 岩 根 正

記

- 1 契約の目的 加東市地域交流センター空調設備改修工事変更請負
- 2 契約の金額 変更前 金143,118,800円
変更後 金146,612,400円
増 額 金3,493,600円
- 3 契約の相手方 兵庫県神戸市中央区旗塚通1丁目6番21号
株式会社三冷社神戸支店
支店長
- 4 支出予算科目 令和5年度加東市一般会計予算
(款) 教育費
(項) 社会教育費
(目) コミュニティセンター費

第41号議案 説明資料1

- 1 施工場所 加東市下滝野1369番地1（加東市地域交流センター）
- 2 工期 令和5年8月3日から令和6年3月27日まで
- 3 変更内容

契約の金額	変更前	変更後	増額
	143,118,800円	146,612,400円	3,493,600円

主な変更内容

(1) アスベスト除去工事の追加

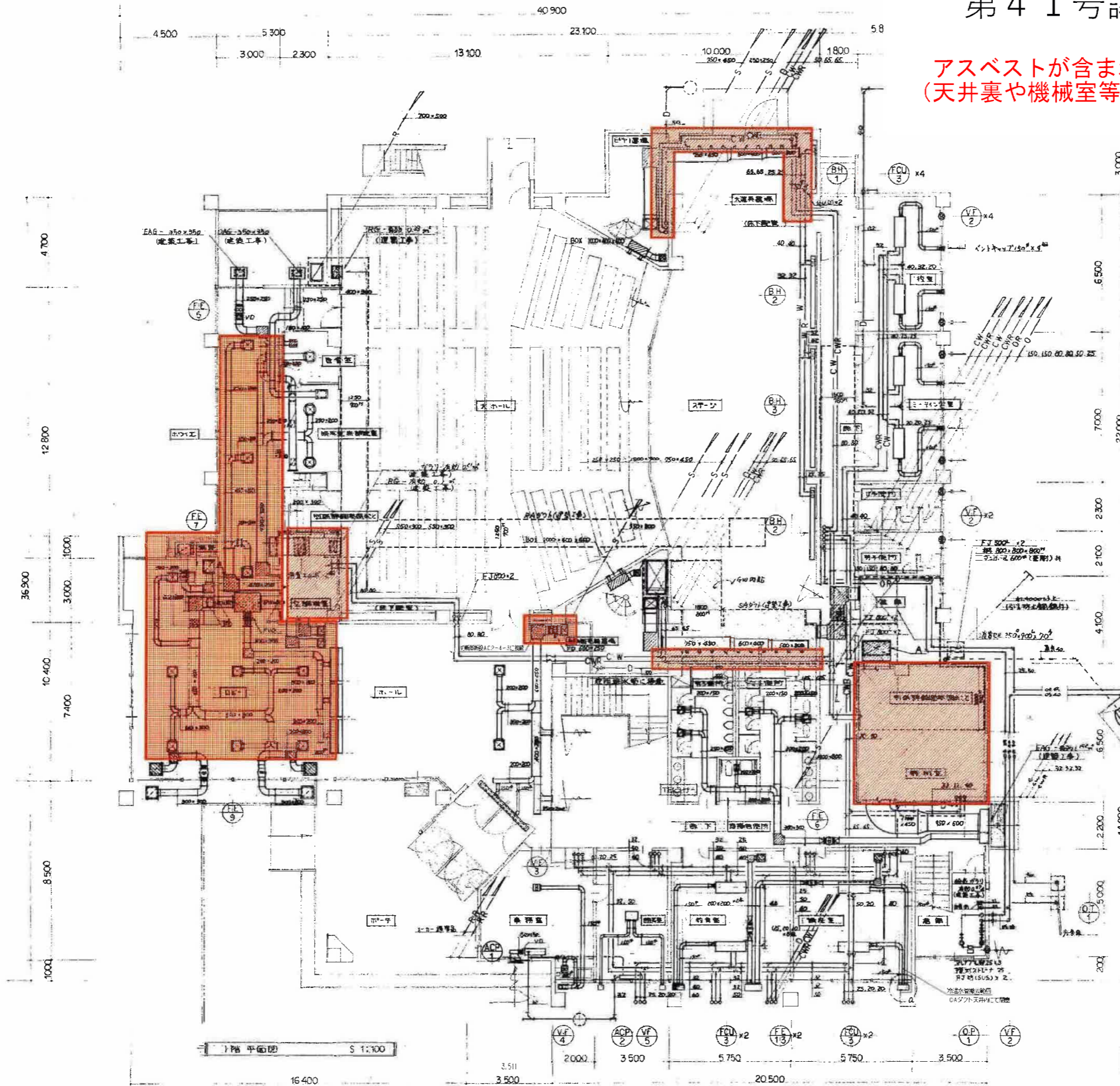
アスベストが含まれていた配管エルボ及びダクトパッキン部分の除去工事を追加する。

(2) 楽屋1、2に設置予定だった機種及び台数の変更

天井裏に梁があったことから、予定していた機種が設置できなかったため、機種及び台数を変更する。

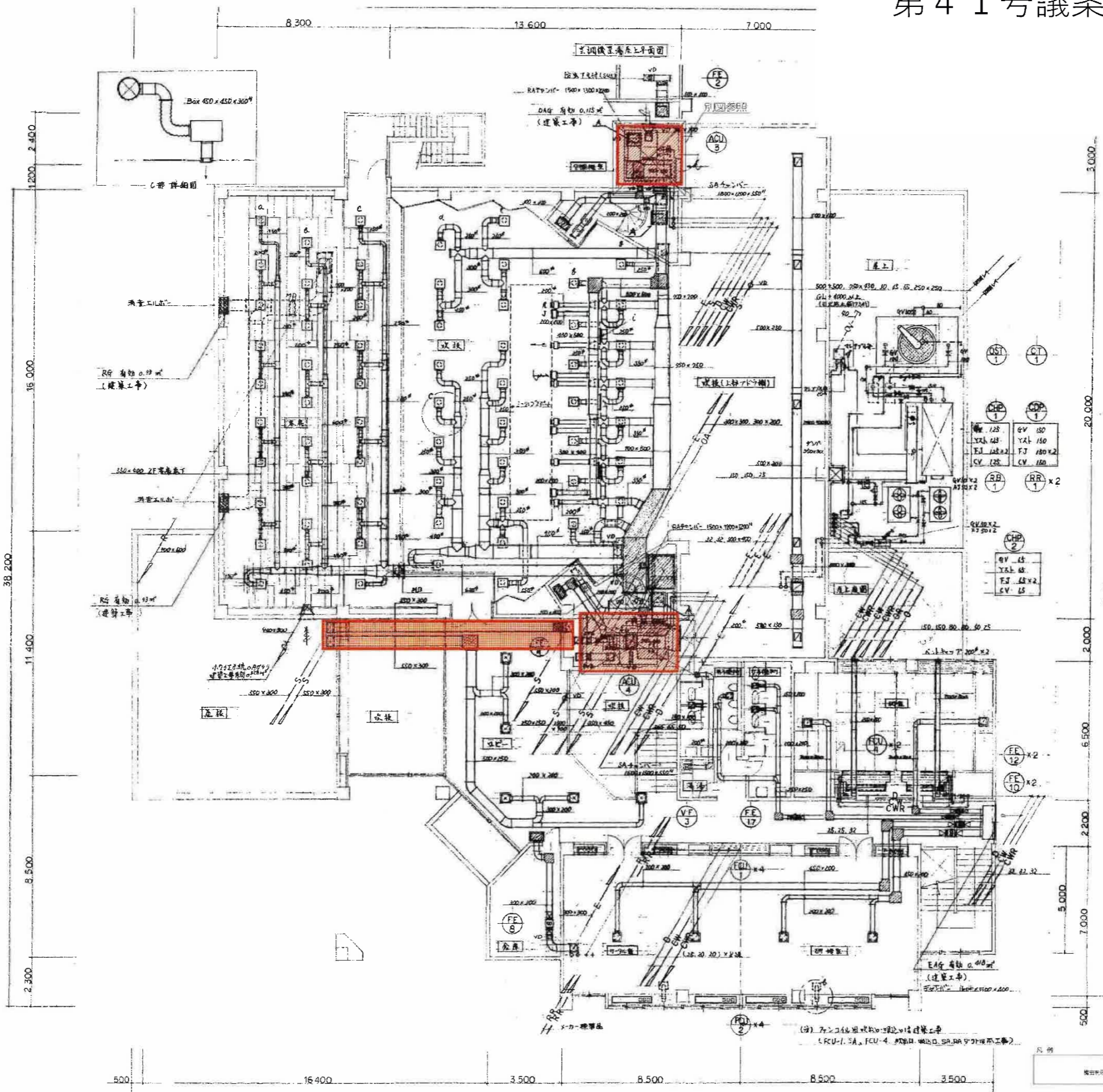
第41号議案 説明資料2-1

アスベストが含まれていた管等があった場所
(天井裏や機械室等であり一般の方が触れない場所)

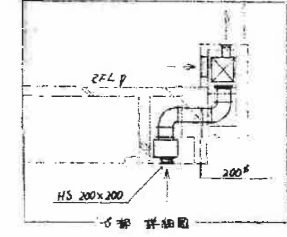


<p>スライム</p> <p>吹出口 PK #12 760³/h</p> <p>別出口 HS 400x200 x 1^回</p>	<p>スライム</p> <p>吹出口 PK #12 760³/h</p> <p>別出口 HS 400x200 x 1^回</p>	<p>スライム</p> <p>吹出口 PK #12 760³/h</p> <p>別出口 HS 400x200 x 1^回</p>
<p>スライム</p> <p>吹出口 PK #12 760³/h</p> <p>別出口 HS 400x200 x 1^回</p>	<p>スライム</p> <p>吹出口 PK #12 760³/h</p> <p>別出口 HS 400x200 x 1^回</p>	<p>スライム</p> <p>吹出口 PK #12 760³/h</p> <p>別出口 HS 400x200 x 1^回</p>
<p>スライム</p> <p>吹出口 PK #12 760³/h</p> <p>別出口 HS 400x200 x 1^回</p>	<p>スライム</p> <p>吹出口 PK #12 760³/h</p> <p>別出口 HS 400x200 x 1^回</p>	<p>スライム</p> <p>吹出口 PK #12 760³/h</p> <p>別出口 HS 400x200 x 1^回</p>

レベル2...
レベル3...

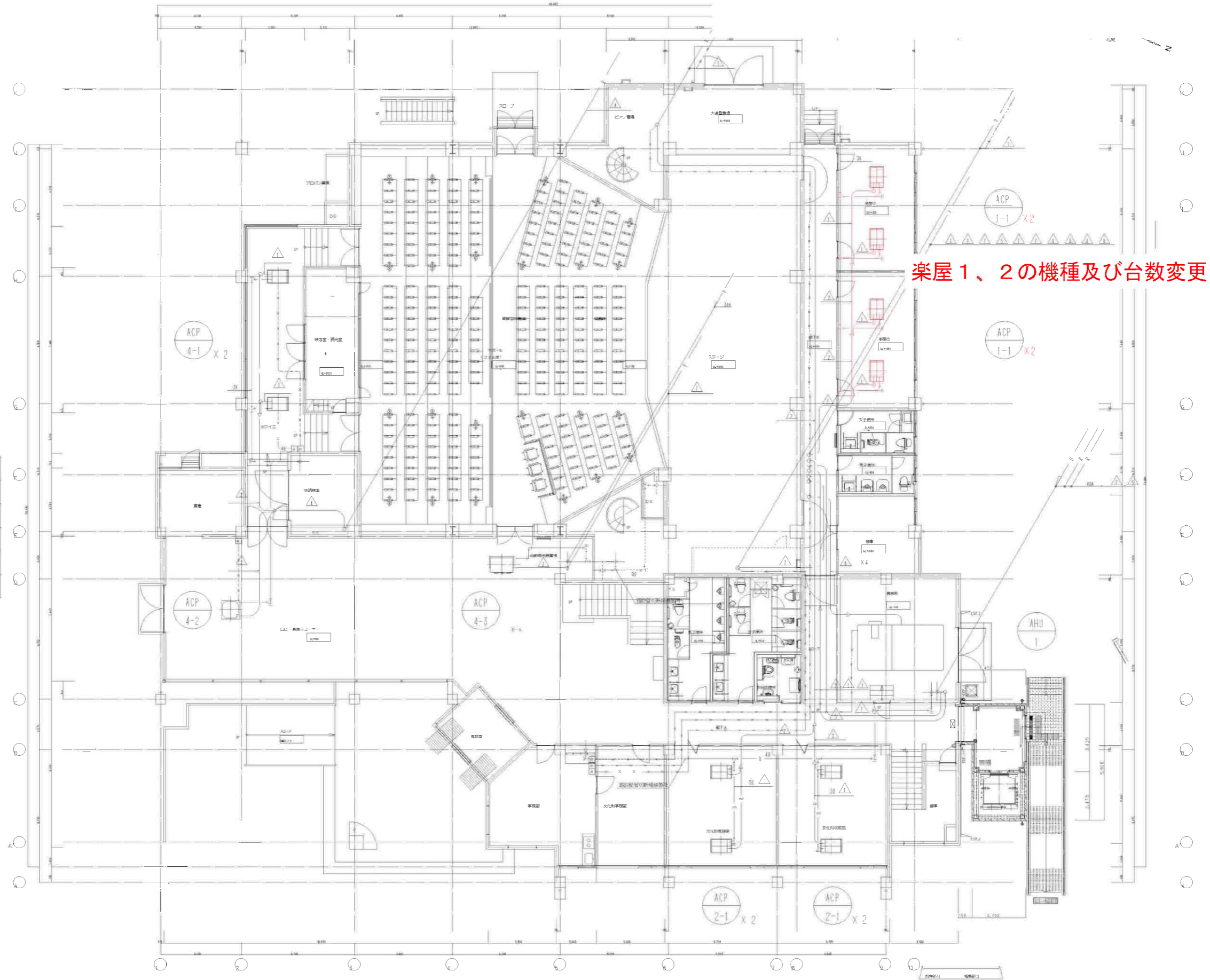


吹出量 吹出口 77L 200 ² / def 8 77L 200 ² / def 8 405 ² / h HS 260x280 x 2 ² HS 200x200 x 1 ¹	吹出量 吹出口 HS 260x280 x 2 ² HS 200x200 x 1 ¹
a 200 ² x 10 ¹ b 200 ² x 9 ¹ c 230 ² x 10 ¹ d 280 ² x 9 ¹ e 230 ² x 10 ¹ f 270 ² x 7 ¹ g 230 ² x 2 ¹	吹出量 吹出口 HS 150x150 x 2 ² HS 130x130 x 2 ²
k PK #8 (1-7) 360 ² / h x 6 ⁶	吹出量 吹出口 HS 150x150 x 2 ² HS 125 ² / h x 2 ²
吹出量 吹出口 HS 400x300 x 5 ⁵ 204 ² / h x 5 ⁵	吹出量 吹出口 HS 380x280 x 2 ² 420 ² / h x 2 ²
吹出量 吹出口 HS 400x300 x 5 ⁵ 204 ² / h x 5 ⁵	吹出量 吹出口 HS 380x280 x 2 ² 420 ² / h x 2 ²
吹出量 吹出口 PK #7 300 ² / h x 4 ⁴	吹出量 吹出口 HS 450x300 x 2 ² 1800 ² / h x 2 ²
吹出量 吹出口 PK #20 300 ² / h x 3 ³	吹出量 吹出口 HS 450x300 x 2 ² 1800 ² / h x 2 ²
吹出量 吹出口 HS 450x300 x 2 ² 1800 ² / h x 2 ²	吹出量 吹出口 HS 450x300 x 2 ² 1800 ² / h x 2 ²
吹出量 吹出口 PK #7 300 ² / h x 4 ⁴	吹出量 吹出口 HS 250x200 x 2 ² 405 ² / h x 2 ² HS 200x200 x 1 ¹



レベル2
 レベル3

(注) ファンユニット吹出量は建築工事
 (FCU-1, SA, FCU-4, 吹出量, 吹出口, SA, RA, F) 参照



楽屋1、2の機種及び台数変更

凡例

	冷媒管	冷媒用検査網管
	ドレン管	暖房用リフレクトビニル管
	リモコン線	EM-CE:125v+2C
	濾り配線	EM-CE2:0v+3C EM-CEEL:25v+2C
	リモコン	
	天井点検口	□450

記号	冷媒用検査網管
	径 6.4φ、カ" ス12.7φ
	径 9.5φ、カ" ス15.9φ
	径 9.5φ、カ" ス19.φ
	径 9.5φ、カ" ス22.2φ
	径12.7φ、カ" ス25.4φ
	径12.7φ、カ" ス28.5φ
	径15.9φ、カ" ス28.5φ
	径19.1φ、カ" ス31.8φ

注記
 ・濾り配線は冷媒管共巻とする。
 ・天井点検口は建築工事。
 ・機器の位置は監督員と協議して決めること。