

# ■第3回 議会報告会アンケート■

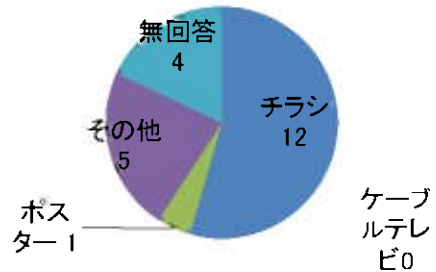
## I. 開催状況及び集計結果

場所	開催日	出席者(市内)	出席者(市外)	アンケート回収数
やしろ国際学習塾	11月3日 19時～	27	3	22

## II. 設問及び回答

### 1. この報告会の開催をどのようにして知りましたか？

ア、チラシ	12
イ、ケーブルテレビ	0
ウ、ポスター	1
その他	5
無回答	4
計	22



### 2. 報告会の内容について

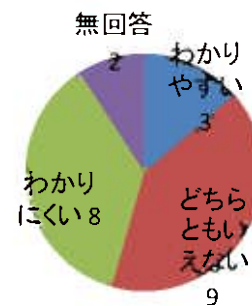
#### ① 報告の内容は？

ア、わかりやすい	6
イ、どちらともいえない	12
ウ、わかりにくい	3
無回答	1
計	22



#### ② 質問に対する答弁の内容は？

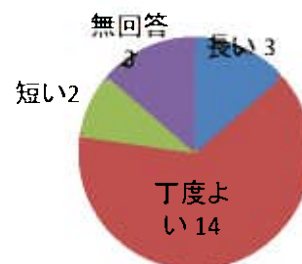
ア、わかりやすい	3
イ、どちらともいえない	9
ウ、わかりにくい	8
無回答	2
計	22



### 3. 報告会の時間配分について

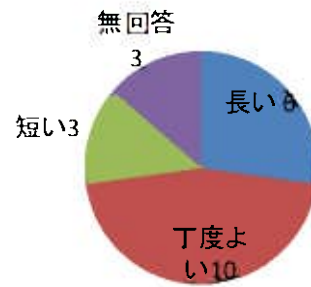
#### ① 報告の時間は？

ア、長い	3
イ、丁度よい	14
ウ、短い	2
無回答	3
計	22



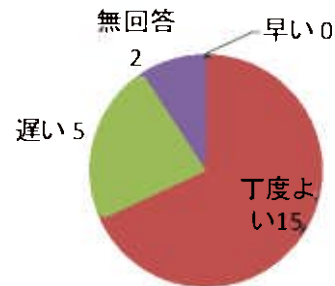
②質疑の時間は？

ア、長い	6
イ、丁度よい	10
ウ、短い	3
無回答	3
計	22



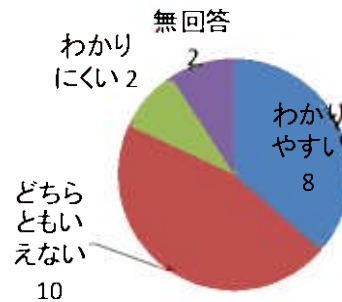
③開催時間は？

ア、早い	0
イ、丁度よい	15
ウ、遅い	5
無回答	2
計	22



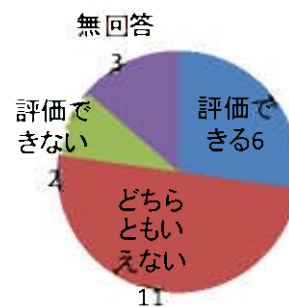
4. 議会だよりの内容について

ア、わかりやすい	8
イ、どちらともいえない	10
ウ、わかりにくい	2
無回答	2
計	22



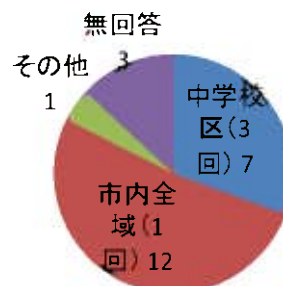
5. 今回の報告会について

ア、評価できる	6
イ、どちらともいえない	11
ウ、評価できない	2
無回答	3
計	22



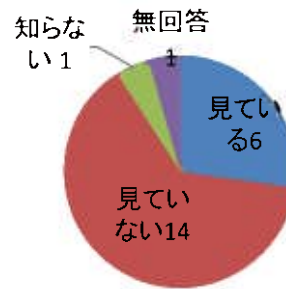
6. 開催場所と開催回数について

ア、中学校区(3回)	7
イ、市内全域(1回)	12
ウ、その他	1
無回答	3
計 (重複回答有り)	23



7. ケーブルテレビでの議会放映(702ch)をご覧になられていますか？

ア、見ている	6
イ、見ていない	14
ウ、知らない	1
無回答	1
計	22



8. 自由記述欄の主なご意見(開催日当日にお寄せいただいたご意見のみをほぼ原文のまま記載しています)

◇わけのわからない質問ばかりで、議会報告会の「てい」をなしていない。やり方を考えたほうが良い。次回は欠席します。

◇司会者が答弁するのはいかなものかと思いました。誰が何を答弁するのか役割分担が必要ではないか。委員の交代があっても、前回の質問に対して継続して質問がきた場合は、同じ人(前担当者)の答弁が必要なのかなと思いました。

◇市民の声をもっと聞いて市議会に反映してほしい。

◇住民監査請求につき、新庁舎建設につき出したところ、却下された。(門前払いされた)弁護士に相談したら「門前払いとはもってのほか」ということで裁判にかけたら訴状は受理された。「門前払い」のないよう議員の監査委員は配慮すべき。

◇質問は事前に提出してはどうでしょうか。

◇初回でもあり、運営上、進行上課題ない。

◇前年度東条で議会の報告会があった。市道の天神-廻淵の管理の申し出をしましたが何も出来ていません。

◇同じ人の質問が集中すぎる。司会者において打ち切る必要がある。

◇3地区集まっているのもっと時間をとるべき。会場は白熱電球なので場所をかえたほうがよい。

◇質問者の憤まんは理解できますが、回答に当たられる方は大変ですね。職員に対する不満や市政に対する不満の受け皿を作っておく必要がありますね。

◇テーマが少し大きすぎるのではないか。大事な内容だけにして、建設的な意見が出る様にもう少し小さく、具体的にしてはどうか。