

産業厚生常任委員会資料

平成29年9月5日
病院事業部

目 次

1	平成29年度加東市病院事業業務状況	
(1)	診療科別患者数の推移	1
(2)	その他の業務状況	3
(3)	病院事業収支状況	4
2	平成29年度ケアホームかとう業務状況	
(1)	利用者数の推移	5
(2)	介護老人保健施設事業収支状況	8
(3)	訪問看護事業収支状況	9

1 平成29年度加東市病院事業業務状況

(1) 診療科別患者数の推移

【入院患者数】

(単位：人)

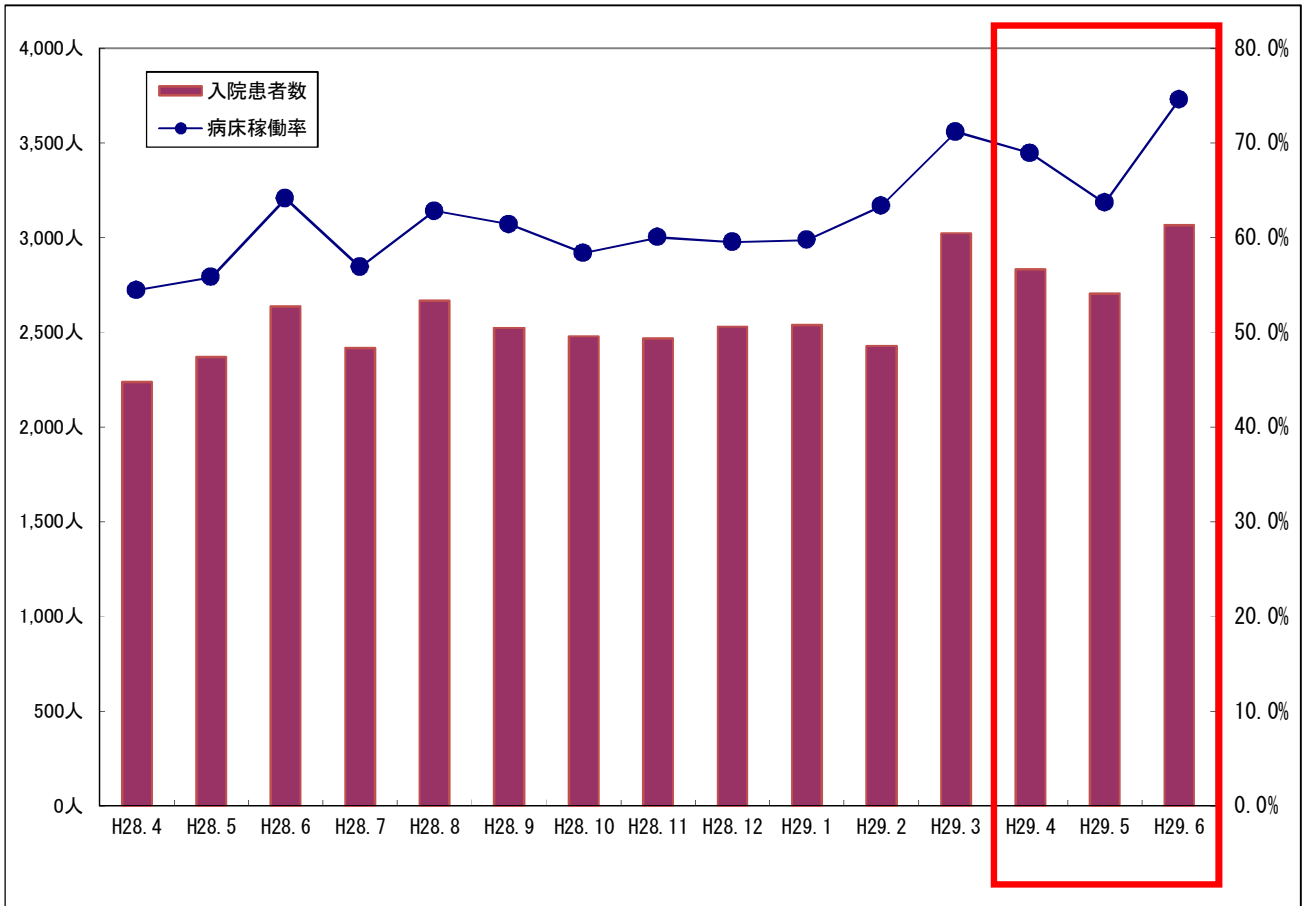
	H28.4	H28.5	H28.6	H28 小計	H28.7	H28.8	H28.9	H28.10	H28.11	H28.12	H29.1	H29.2	H29.3	H28 合計	H29.4	H29.5	H29.6	H29 小計	6月末 増減	
神経内科	0	0	0	0	0	0	0	0	0	0	0	0	0	0	0	0	0	0	0	0
呼吸器内科	339	279	289	907	318	288	225	202	247	201	180	191	301	3,060	231	270	224	725	△182	
消化器内科	517	676	847	2,040	748	758	669	736	648	728	758	619	626	8,330	706	703	737	2,146	106	
循環器内科	220	289	305	814	228	335	402	331	301	386	412	443	585	4,237	597	607	584	1,788	974	
小児科	0	0	0	0	0	0	0	0	0	0	0	0	0	0	0	0	0	0	0	0
外科	497	538	544	1,579	467	430	448	431	453	323	206	187	217	4,741	216	352	580	1,148	△431	
整形外科	665	588	650	1,903	655	856	779	779	818	890	981	989	1,293	9,943	1,082	772	940	2,794	891	
泌尿器科	0	0	0	0	0	0	0	0	0	0	0	0	0	0	0	0	0	0	0	0
皮膚科	0	0	0	0	0	0	0	0	0	0	0	0	0	0	0	0	0	0	0	0
婦人科	0	0	0	0	0	0	0	0	0	0	0	0	0	0	0	0	0	0	0	0
眼科	0	0	0	0	0	0	0	0	0	0	0	0	0	0	0	0	0	0	0	0
耳鼻咽喉科	0	0	0	0	0	0	0	0	0	0	0	0	0	0	0	0	0	0	0	0
放射線科	0	0	0	0	0	0	0	0	0	0	0	0	0	0	0	0	0	0	0	0
合 計	2,238	2,370	2,635	7,243	2,416	2,667	2,523	2,479	2,467	2,528	2,537	2,429	3,022	30,311	2,832	2,704	3,065	8,601	1,358	
病床稼働率	診療日数	30	31	30	91	31	31	30	31	30	31	31	28	31	365	30	31	30	91	0
	137床	54.5%	55.8%	64.1%	58.1%	56.9%	62.8%	61.4%	58.4%	60.0%	59.5%	59.7%	63.3%	71.2%	60.6%	68.9%	63.7%	74.6%	69.0%	10.9%

【外来患者数】

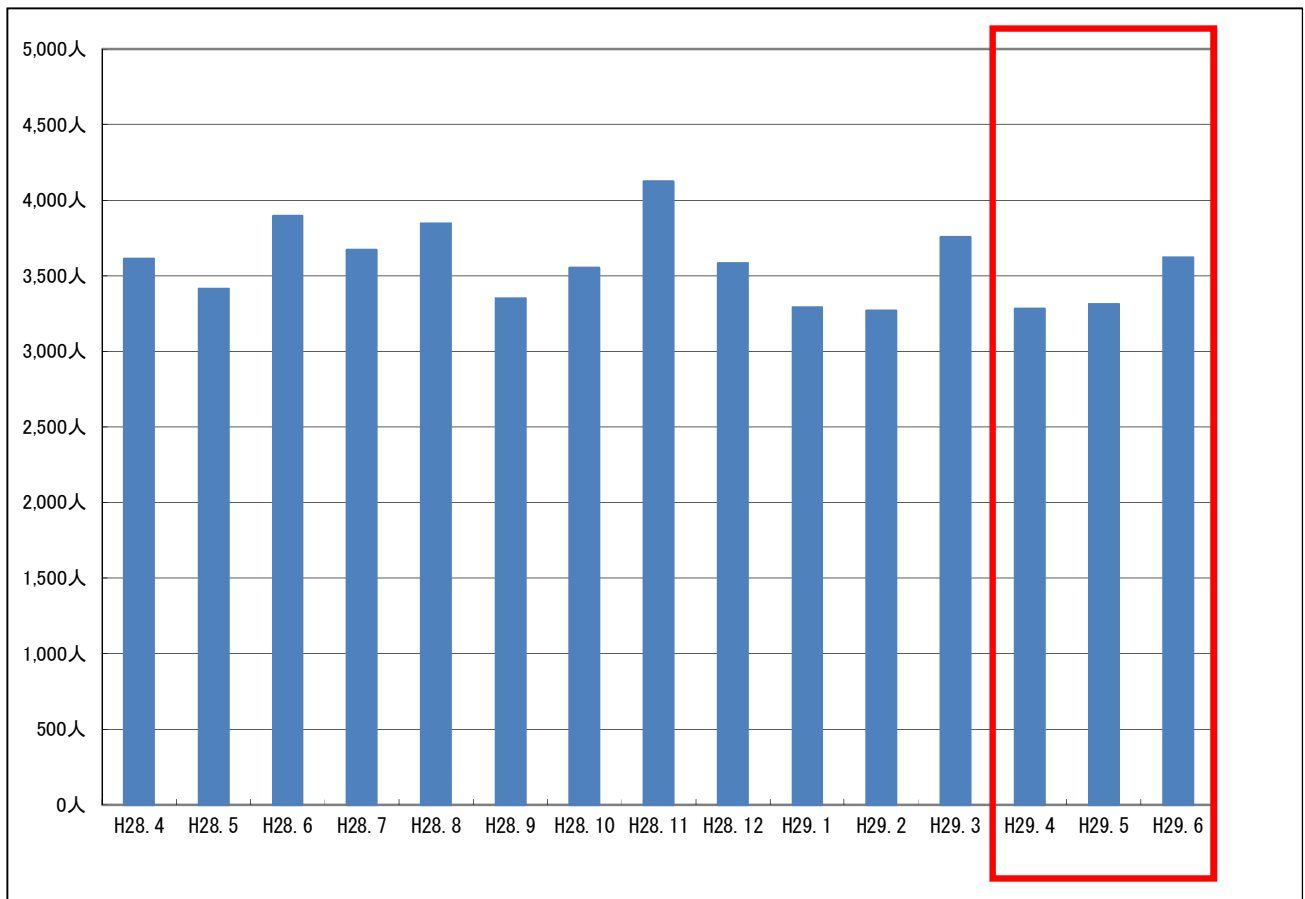
(単位：人)

	H28.4	H28.5	H28.6	H28 小計	H28.7	H28.8	H28.9	H28.10	H28.11	H28.12	H29.1	H29.2	H29.3	H28 合計	H29.4	H29.5	H29.6	H29 小計	6月末 増減
神経内科	41	52	50	143	58	55	53	54	50	57	50	48	52	620	42	49	40	131	△12
呼吸器内科	180	176	184	540	172	202	180	144	201	173	183	158	168	2,121	139	157	154	450	△90
消化器内科	934	915	1,049	2,898	1,067	1,006	929	922	1,379	927	958	857	983	11,926	862	952	948	2,762	△136
循環器内科	318	289	327	934	285	339	279	298	282	322	256	324	300	3,619	303	313	324	940	6
小児科	353	327	337	1,017	378	393	336	471	503	444	395	341	399	4,677	363	357	324	1,044	27
外科	298	250	250	798	268	270	220	253	233	225	200	194	208	2,869	209	192	230	631	△167
整形外科	1,036	1,029	1,119	3,184	991	1,088	900	977	984	971	867	947	1,131	12,040	973	962	1,148	3,083	△101
泌尿器科	56	55	72	183	51	64	74	57	79	72	45	44	65	734	0	1	1	2	△181
皮膚科	41	32	65	138	54	57	66	58	48	54	49	49	65	638	44	48	75	167	29
婦人科	75	55	104	234	67	76	68	70	79	78	58	63	67	860	78	67	96	241	7
眼科	145	107	192	444	166	182	140	150	172	160	123	123	179	1,839	150	147	169	466	22
耳鼻咽喉科	88	78	96	262	71	79	68	63	72	67	72	77	93	924	59	36	65	160	△102
放射線科	46	49	52	147	45	38	38	34	44	32	36	44	47	505	58	31	50	139	△8
合 計	3,611	3,414	3,897	10,922	3,673	3,849	3,351	3,551	4,126	3,582	3,292	3,269	3,757	43,372	3,280	3,312	3,624	10,216	△706

【月別入院患者数の推移】



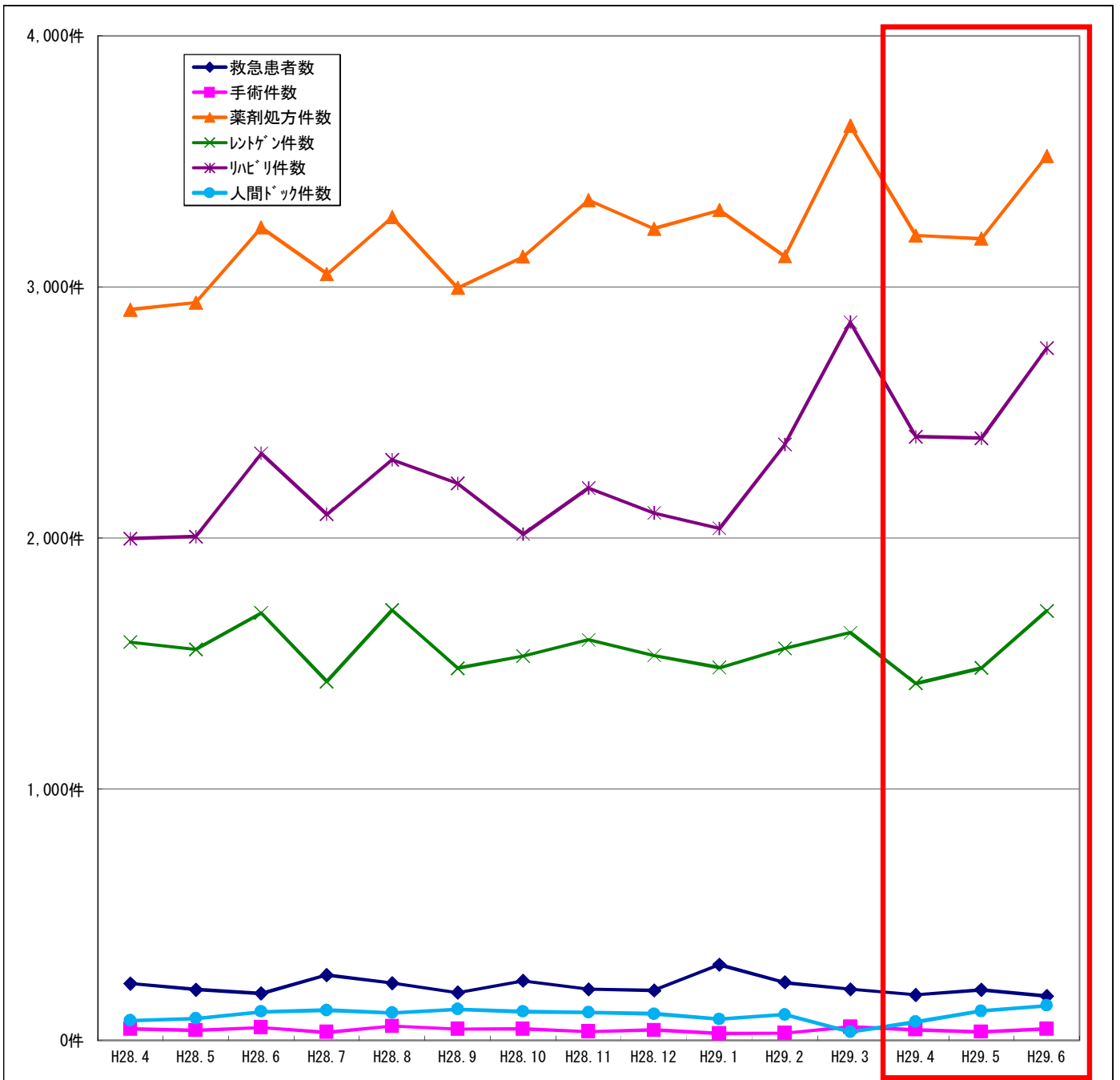
【月別外来患者数の推移】



(2) その他の業務状況

(単位：人、件)

	H28.4	H28.5	H28.6	H28 小計	H28.7	H28.8	H28.9	H28.10	H28.11	H28.12	H29.1	H29.2	H29.3	H28 合計	H29.4	H29.5	H29.6	H29 小計	6月末 増減
救急患者数	226	202	187	615	260	228	190	237	204	199	301	230	204	2,668	181	201	176	558	△57
手術件数	46	40	51	137	32	57	45	46	35	41	27	29	54	503	42	34	46	122	△15
薬剤処方件数	2,910	2,937	3,236	9,083	3,052	3,278	2,996	3,120	3,346	3,232	3,306	3,122	3,641	38,176	3,205	3,193	3,522	9,920	837
レントゲン件数	1,586	1,557	1,702	4,845	1,429	1,713	1,482	1,530	1,595	1,533	1,484	1,561	1,624	18,796	1,421	1,483	1,711	4,615	△230
リハビリ件数	1,998	2,006	2,337	6,341	2,095	2,312	2,218	2,016	2,199	2,100	2,039	2,372	2,859	26,551	2,404	2,397	2,756	7,557	1,216
人間ドック件数	79	87	114	280	120	109	124	114	111	105	84	102	34	1,183	74	117	138	329	49



(3) 病院事業収支状況

【平成29年度収支状況】

(金額：千円)

	医業・介護サービス収益 A				医業・介護サービス費用 B						営業利益 C A - B	医業・介護サービス外収益 D			医業・介護サービス外費用 E	経常利益 F C + D - E	特別利益 G	特別損失 H	純利益 F + G - H
	計	入院収益	外来収益	その他	計	給与費	材料費	経費	減価償却費 資産減耗費	研究 研修費		計	一般会計 補助金	その他					
4月実績	130,084	95,189	31,114	3,781	115,054	69,413	21,412	23,863	0	366	15,030	419	0	419	912	14,537	0	922	13,615
5月実績	225,493	85,486	29,494	110,513	116,918	81,575	15,205	19,789	0	349	108,575	295	0	295	899	107,971	0	2,232	105,739
6月実績	140,687	102,431	32,328	5,928	174,722	129,183	19,858	24,669	0	1,012	△ 34,035	94,417	93,991	426	907	59,475	0	0	59,475
7月実績	0				0						0	0				0			0
8月実績	0				0						0	0				0			0
9月実績	0				0						0	0				0			0
10月実績	0				0						0	0				0			0
11月実績	0				0						0	0				0			0
12月実績	0				0						0	0				0			0
1月実績	0				0						0	0				0			0
2月実績	0				0						0	0				0			0
3月実績	0				0						0	0				0			0
決算処理	0				0						0	0				0			0
合計	496,264	283,106	92,936	120,222	406,694	280,171	56,475	68,321	0	1,727	89,570	95,131	93,991	1,140	2,718	181,983	0	3,154	178,829
H28比較	37,375	39,062	△ 42	△ 1,645	△ 11,732	△ 16,143	830	3,261	0	320	49,107	△ 87,024	△ 86,541	△ 483	△ 1,618	△ 36,299	△ 50,088	△ 12,574	△ 73,813

【平成28年度収支状況】

(金額：千円)

	医業・介護サービス収益 A				医業・介護サービス費用 B						営業利益 C A - B	医業・介護サービス外収益 D			医業・介護サービス外費用 E	経常利益 F C + D - E	特別利益 G	特別損失 H	純利益 F + G - H
	計	入院収益	外来収益	その他	計	給与費	材料費	経費	減価償却費 資産減耗費	研究 研修費		計	一般会計 補助金	その他					
4月実績	217,071	76,074	31,495	109,502	120,431	76,872	21,801	21,382	0	376	96,640	100,342	100,000	342	920	196,062	0	14,789	181,273
5月実績	116,015	81,289	28,530	6,196	127,200	88,073	15,972	22,629	0	526	△ 11,185	81,430	80,532	898	2,494	67,751	88	939	66,900
6月実績	125,803	86,681	32,953	6,169	170,795	131,369	17,872	21,049	0	505	△ 44,992	383	0	383	922	△ 45,531	50,000	0	4,469
小計	458,889	244,044	92,978	121,867	418,426	296,314	55,645	65,060	0	1,407	40,463	182,155	180,532	1,623	4,336	218,282	50,088	15,728	252,642
7月実績	114,967	76,730	32,757	5,480	129,635	91,357	16,080	21,815	0	383	△ 14,668	432	0	432	914	△ 15,150	1,921	0	△ 13,229
8月実績	129,603	90,825	32,054	6,724	131,407	89,455	21,503	20,208	0	241	△ 1,804	374	0	374	918	△ 2,348	50,000	29	47,623
9月実績	119,509	82,436	29,085	7,988	142,371	100,195	18,735	22,815	0	626	△ 22,862	610	0	610	3,352	△ 25,604	50,126	2,386	22,136
10月実績	116,862	79,927	29,363	7,572	128,090	90,195	17,214	20,263	0	418	△ 11,228	520	0	520	911	△ 11,619	50,000	0	38,381
11月実績	115,616	76,281	30,637	8,698	121,659	87,267	15,002	19,095	0	295	△ 6,043	355	0	355	894	△ 6,582	0	5	△ 6,587
12月実績	112,851	77,430	28,759	6,662	255,304	218,823	16,530	19,712	0	239	△ 142,453	345	0	345	1,952	△ 144,060	0	1,009	△ 145,069
1月実績	115,504	79,990	29,256	6,258	121,960	89,977	13,529	18,286	0	168	△ 6,456	551	0	551	914	△ 6,819	0	19	△ 6,838
2月実績	114,400	81,290	28,843	4,267	131,995	94,456	15,817	21,571	0	151	△ 17,595	738	0	738	912	△ 17,769	0	0	△ 17,769
3月実績	138,451	97,703	32,445	8,303	159,857	107,249	22,748	29,470	0	390	△ 21,406	2,346	0	2,346	4,726	△ 23,786	0	588	△ 24,374
決算処理	121	0	0	121	203,533	70,079	△ 5,099	△ 4	138,557	0	△ 203,412	4,318	0	4,318	39,564	△ 238,658	280	0	△ 238,378
合計	1,536,773	986,656	366,177	183,940	1,944,237	1,335,367	207,704	258,291	138,557	4,318	△ 407,464	192,744	180,532	12,212	59,393	△ 274,113	202,415	19,764	△ 91,462

2 平成29年度ケアホームかとう業務状況

(1) 利用者数の推移

加東市介護老人保健施設ケアホームかとう

【入所者数】

(単位：人)

		H28.4	H28.5	H28.6	小計	H28.7	H28.8	H28.9	H28.10	H28.11	H28.12	H29.1	H29.2	H29.3	H28 合計	H29.4	H29.5	H29.6	H29 合計	6月末 増減
長期 入所	実人数	52	48	47	147	51	51	51	51	49	51	47	53	52	603	55	54	57	166	19
	延人数	1,122	1,228	1,183	3,533	1,295	1,352	1,229	1,177	1,250	1,289	1,289	1,268	1,357	15,039	1,399	1,430	1,389	4,218	685
短期 入所	実人数	15	16	18	49	17	14	16	18	13	13	12	9	13	174	8	11	11	30	△19
	延人数	171	212	242	625	176	154	168	234	180	153	142	82	172	2,086	82	71	84	237	△388
長期 + 短期	延人数	1,293	1,440	1,425	4,158	1,471	1,506	1,397	1,411	1,430	1,442	1,431	1,350	1,529	17,125	1,481	1,501	1,473	4,455	297
	平均利用者	43.1	46.5	47.5	45.7	47.5	48.6	46.6	45.5	47.7	46.5	46.2	48.2	49.3	46.9	49.4	48.4	49.1	49.0	3.3
入 所 利 用 率	営業日数	30	31	30	91	31	31	30	31	30	31	31	28	31	365	30	31	30	91	0
	50床	86.2%	92.9%	95.0%	91.4%	94.9%	97.2%	93.1%	91.0%	95.3%	93.0%	92.3%	96.4%	98.6%	93.8%	98.7%	96.8%	98.2%	97.9%	6.5%

【通所者数】

(単位：人)

		H28.4	H28.5	H28.6	小計	H28.7	H28.8	H28.9	H28.10	H28.11	H28.12	H29.1	H29.2	H29.3	H28 合計	H29.4	H29.5	H29.6	H29 合計	6月末 増減
実人数		42	44	42	128	39	39	41	41	40	41	40	40	40	489	39	38	39	116	△12
延人数		319	304	328	951	279	297	272	287	296	269	280	296	322	3,549	265	283	301	849	△102
平均利用者		16.0	16.0	14.9	15.6	14.0	13.5	14.3	14.4	14.8	14.2	14.7	14.8	14.6	14.7	13.3	14.2	13.7	13.7	△1.9
通 所 利 用 率	営業日数	20	19	22	61	20	22	19	20	20	19	19	20	22	242	20	20	22	62	1
	15人	77.7%	76.9%	72.7%	75.8%	67.5%	63.1%	68.0%	68.2%	68.4%	64.0%	68.9%	69.8%	64.9%	69.2%	61.9%	65.9%	65.9%	64.6%	△11.2%

加東市訪問看護ステーション

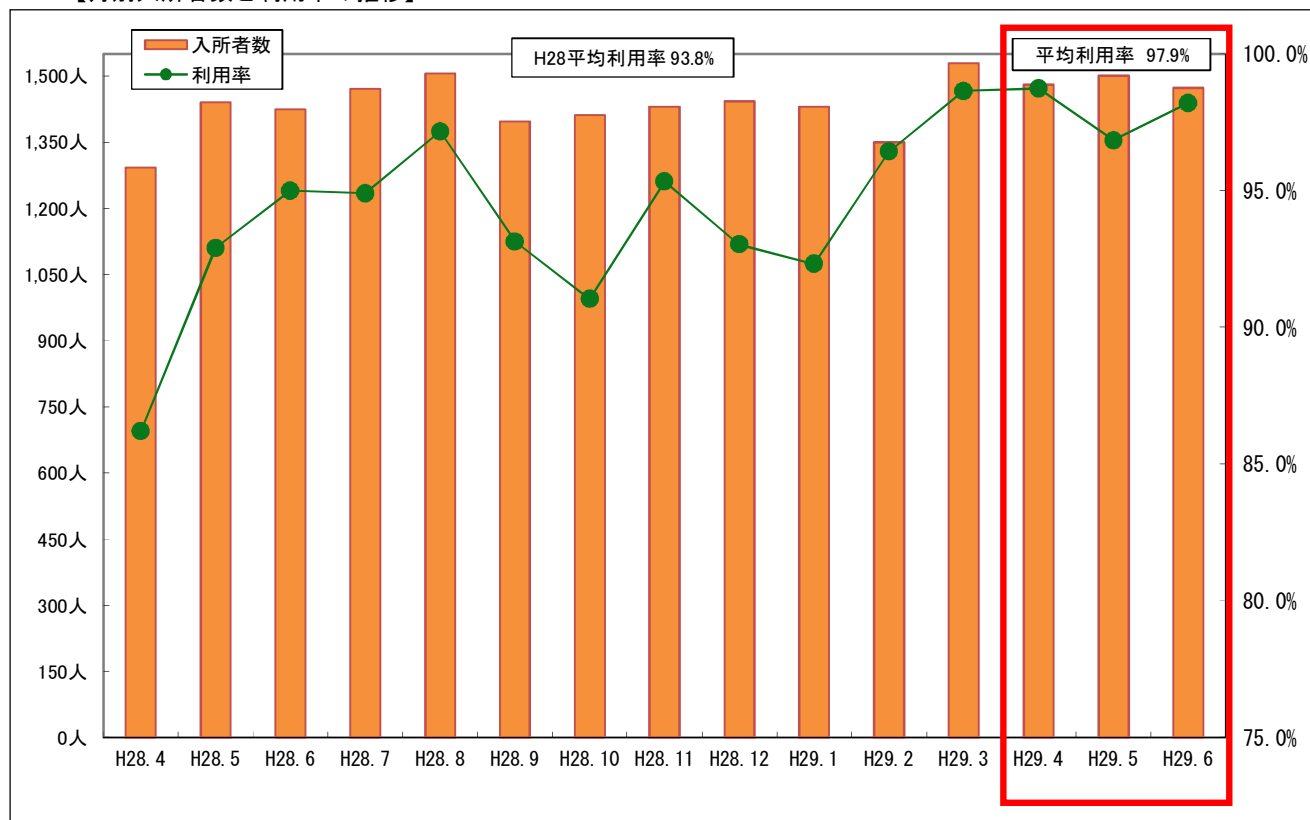
【利用人数・回数】

(単位：人・回)

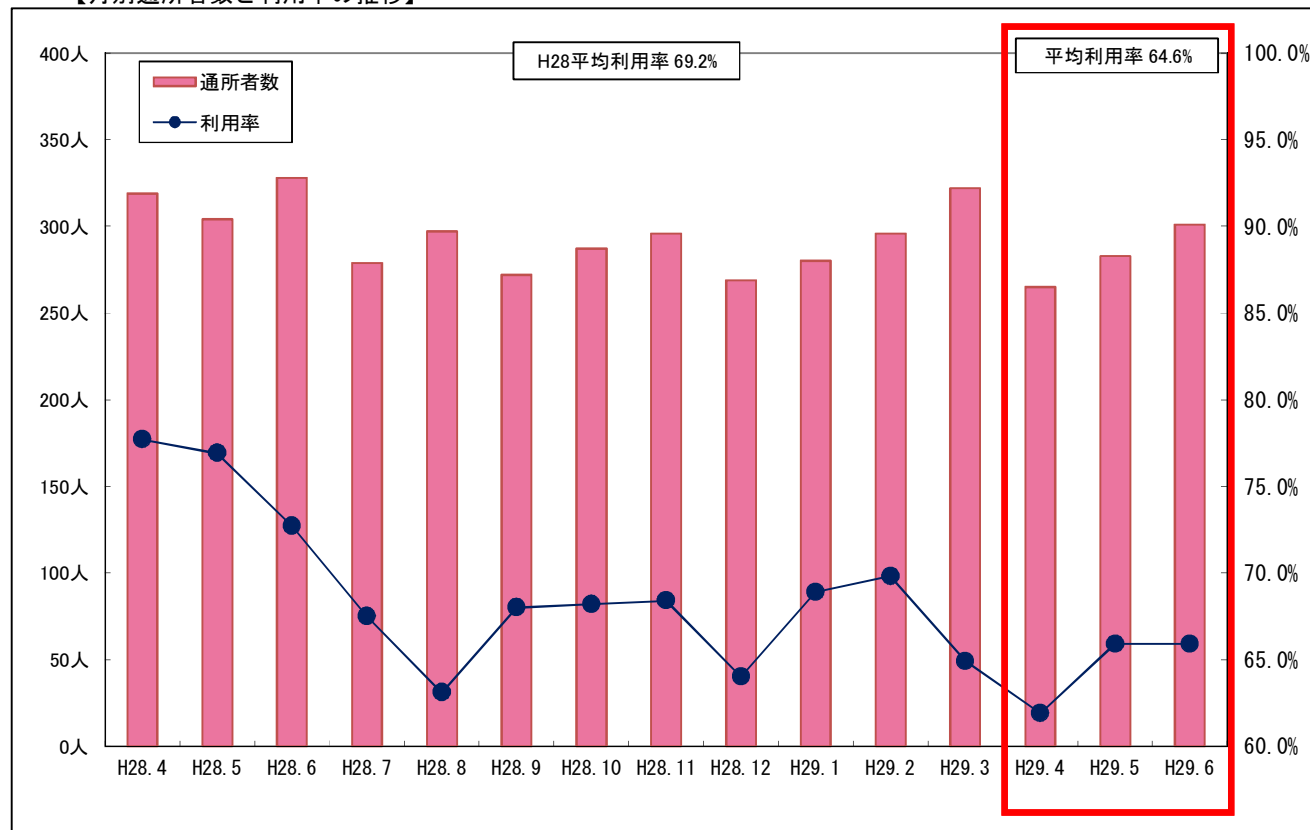
		H28.4	H28.5	H28.6	小計	H28.7	H28.8	H28.9	H28.10	H28.11	H28.12	H29.1	H29.2	H29.3	H28 合計	H29.4	H29.5	H29.6	H29 合計	6月末 増減
登録者数		85	88	89	262	87	87	84	80	82	85	84	88	86	1,025	91	90	90	271	9
実 人 数	介護保険	63	65	64	192	60	59	62	53	55	57	53	55	55	701	53	52	51	156	△36
	医療保険	16	17	14	47	15	13	13	13	14	12	13	15	14	169	15	14	13	42	△5
	定期巡回	0	0	0	0	0	0	0	0	0	0	0	0	0	0	6	8	8	22	22
	合 計	79	82	78	239	75	72	75	66	69	69	66	70	69	870	74	74	72	220	△19
延 訪 問 回 数	介護保険	295	299	314	908	290	317	311	281	276	292	279	318	318	3,590	306	332	343	981	73
	医療保険	200	223	213	636	256	247	240	253	243	237	231	233	243	2,819	242	240	242	724	88
	定期巡回	0	0	0	0	0	0	0	0	0	0	0	0	0	0	6	8	8	22	22
	合 計	495	522	527	1,544	546	564	551	534	519	529	510	551	561	6,409	554	580	593	1,727	183

加東市介護老人保健施設ケアホームかとう

【月別入所者数と利用率の推移】

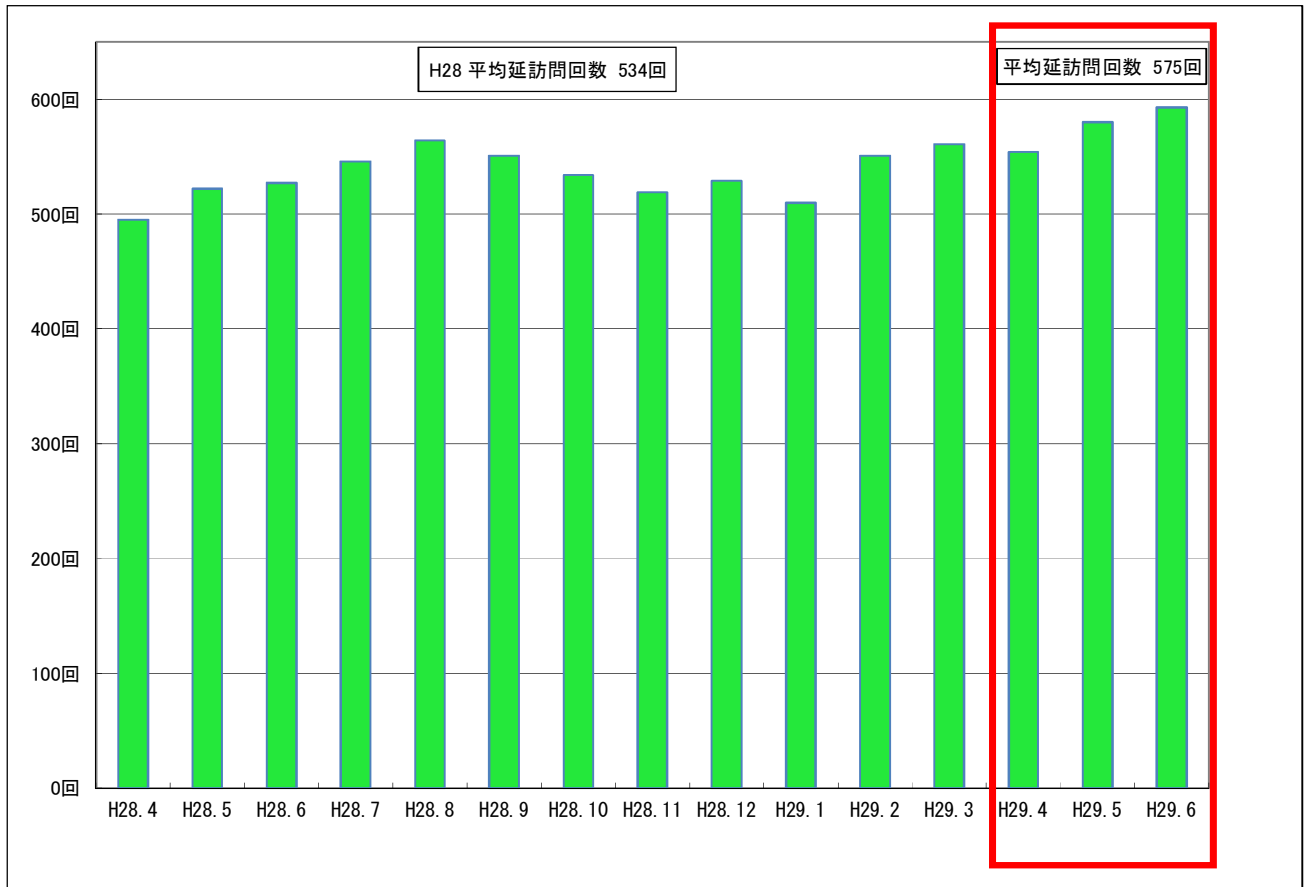


【月別通所者数と利用率の推移】



加東市訪問看護ステーション

【月別延訪問回数の推移】



(2) 介護老人保健施設事業収支状況

【平成29年度収支状況】

(新会計)

(金額：千円)

	医業・介護サービス収益 A			医業・介護サービス費用 B						営業利益 C A - B	医業・介護サービス外収益 D			医業・介護サービス外費用 E	経常利益 F C + D - E	特別利益 G	特別損失 H	純利益 F + G - H
	計	介護老人保健施設収益	その他	計	給与費	材料費	経費	減価償却費 資産減耗費	研究 研修費		計	一般会計補助金	その他					
4月実績	19,636	19,590	46	14,898	10,372	1,094	3,432	0	0	4,738	18	0	18	0	4,756	192	0	4,948
5月実績	20,456	20,477	△ 21	17,007	12,520	1,041	3,446	0	0	3,449	22	0	22	4	3,467	0	188	3,279
6月実績	19,909	19,909	0	22,983	17,495	1,053	4,435	0	0	△ 3,074	4,160	4,136	24	0	1,086	982	11,802	△ 9,734
7月実績	0			0						0	0				0			0
8月実績	0			0						0	0				0			0
9月実績	0			0						0	0				0			0
10月実績	0			0						0	0				0			0
11月実績	0			0						0	0				0			0
12月実績	0			0						0	0				0			0
1月実績	0			0						0	0				0			0
2月実績	0			0						0	0				0			0
3月実績	0			0						0	0				0			0
決算処理	0			0						0	0				0			0
合計	60,001	59,976	25	54,888	40,387	3,188	11,313	0	0	5,113	4,200	4,136	64	4	9,309	1,174	11,990	△ 1,507
H28比較	3,796	3,894	△ 98	△ 15,414	△ 13,426	△ 273	△ 1,715	0	0	19,210	-	-	-	-	-	-	-	-

【平成28年度収支状況】

(旧会計)

(金額：千円)

	医業・介護サービス収益 A			医業・介護サービス費用 B						営業利益 C A - B	その他収益 D	その他費用 E	一般会計繰入金 F	純利益相当額 C+D-E+F
	計	介護老人保健施設収益	その他	計	給与費	材料費	経費	減価償却費 資産減耗費	研究 研修費					
4月実績	17,586	17,570	16	18,367	12,917	1,108	4,342	0	0	△ 781	3	0	0	△ 778
5月実績	20,285	20,189	96	17,820	12,226	1,100	4,494	0	0	2,465	6	0	18,857	21,328
6月実績	18,334	18,323	11	34,115	28,670	1,253	4,192	0	0	△ 15,781	18	0	0	△ 15,763
小計	56,205	56,082	123	70,302	53,813	3,461	13,028	0	0	△ 14,097	27	0	18,857	4,787
7月実績	19,379	19,351	28	17,794	12,457	1,215	4,122	0	0	1,585	8	0	0	1,593
8月実績	18,840	18,837	3	17,502	12,755	1,209	3,538	0	0	1,338	9	0	0	1,347
9月実績	18,336	18,320	16	20,742	13,964	1,127	5,651	0	0	△ 2,406	8	577	0	△ 2,975
10月実績	18,686	18,686	0	17,365	12,765	1,147	3,453	0	0	1,321	29	0	0	1,350
11月実績	18,998	18,986	12	17,494	12,167	1,171	4,156	0	0	1,504	11	0	14,800	16,315
12月実績	17,865	17,859	6	36,505	30,330	1,167	5,008	0	0	△ 18,640	15	0	0	△ 18,625
1月実績	19,447	19,447	0	18,464	12,874	1,124	4,466	0	0	983	7	0	0	990
2月実績	19,551	19,542	9	20,561	12,806	1,146	6,609	0	0	△ 1,010	35	0	0	△ 975
3月実績	20,580	20,571	9	17,086	12,286	1,080	3,720	0	0	3,494	5	435	10,683	13,747
決算処理	0	0	0	16,717	0	0	0	(16,717)	0	△ 16,717	0	0	0	△ 16,717
合計	227,887	227,681	206	270,532	186,217	13,847	53,751	16,717	0	△ 42,645	154	1,012	44,340	837

(3) 訪問看護事業収支状況

【平成29年度収支状況】

(新会計)

(金額：千円)

	医療・介護サービス収益 A			医療・介護サービス費用 B						営業利益 C A - B	医療・介護サービス外収益 D			医療・介護サービス外費用 E	経常利益 F C + D - E	特別利益 G	特別損失 H	純利益 F + G - H
	計	訪問看護収益	その他	計	給与費	材料費	経費	減価償却費 資産減耗費	研究 研修費		計	一般会計 補助金	その他					
4月実績	4,283	4,283	0	4,329	3,989	3	337	0	0	△ 46	0	0	0	0	△ 46	79	0	33
5月実績	4,462	4,423	39	4,272	4,168	3	101	0	0	190	1	0	1	0	191	0	3	188
6月実績	4,526	4,459	67	7,509	7,242	5	260	0	2	△ 2,983	1,874	1,873	1	0	△ 1,109	0	4,419	△ 5,528
7月実績	0			0						0	0				0			0
8月実績	0			0						0	0				0			0
9月実績	0			0						0	0				0			0
10月実績	0			0						0	0				0			0
11月実績	0			0						0	0				0			0
12月実績	0			0						0	0				0			0
1月実績	0			0						0	0				0			0
2月実績	0			0						0	0				0			0
3月実績	0			0						0	0				0			0
決算処理	0			0						0	0				0			0
合計	13,271	13,165	106	16,110	15,399	11	698	0	2	△ 2,839	1,875	1,873	2	0	△ 964	79	4,422	△ 5,307
H28比較	1,626	1,520	106	△ 2,451	△ 2,313	11	△ 148	0	△ 1	4,077	-	-	-	-	-	-	-	-

【平成28年度収支状況】

(旧会計)

(金額：千円)

	医療・介護サービス収益 A			医療・介護サービス費用 B						営業利益 C A - B	その他 収益 D	その他 費用 E	一般会計 繰入金 F	純利益 相当額 C+D-E+F
	計	訪問看護収益	その他	計	給与費	材料費	経費	減価償却費 資産減耗費	研究 研修費					
4月実績	3,797	3,797	0	4,522	4,032	0	490	0	0	△ 725	0	0	0	△ 725
5月実績	3,848	3,848	0	3,923	3,756	0	164	0	3	△ 75	0	0	12,800	12,725
6月実績	4,000	4,000	0	10,116	9,924	0	192	0	0	△ 6,116	0	0	0	△ 6,116
小計	11,645	11,645	0	18,561	17,712	0	846	0	3	△ 6,916	0	0	12,800	5,884
7月実績	4,051	4,051	0	3,946	3,784	0	162	0	0	105	0	0	0	105
8月実績	4,118	4,118	0	4,005	3,836	0	169	0	0	113	24	0	0	137
9月実績	4,337	4,337	0	4,593	4,360	0	233	0	0	△ 256	0	0	0	△ 256
10月実績	3,939	3,939	0	3,970	3,776	0	194	0	0	△ 31	0	0	0	△ 31
11月実績	3,764	3,764	0	4,022	3,810	58	154	0	0	△ 258	3	0	3,200	2,945
12月実績	4,263	4,263	0	10,885	10,663	0	222	0	0	△ 6,622	114	0	0	△ 6,508
1月実績	3,840	3,840	0	4,023	3,867	0	146	0	10	△ 183	0	0	0	△ 183
2月実績	4,303	4,303	0	4,078	3,871	0	207	0	0	225	100	0	0	325
3月実績	4,180	4,180	0	4,031	3,857	0	174	0	0	149	191	169	2,131	2,302
決算処理	0	0	0	437	0	0	0	(437)	0	△ 437			0	△ 437
合計	48,440	48,440	0	62,551	59,536	58	2,507	437	13	△ 14,111	432	169	18,131	4,283