

産業厚生常任委員会資料

平成30年4月5日

産業振興部

商工観光課

目 次

商工観光課

株式会社夢街人とうじょうが道の駅とうじょうに新たなサービス施設を 設置することについて……………	1～3
---	-----

株式会社夢街人とうじょうが道の駅とうじょうに
新たなサービス施設を設置することについて

1. 経緯

平成30年3月22日付で株式会社夢街人とうじょうから道の駅とうじょうに新たな施設を設置することについて協議があり、加東市公有財産規則第24条に基づき、3月27日に承認した。これを受けて開催された3月28日の株式会社夢街人とうじょう臨時役員会において、マッサージ施設の建設について承認され、設置が決定した。

2. サービス施設の概要

JAF（一般社団法人日本自動車連盟）が平成29年8月から9月にかけて実施した「道の駅に関するアンケート調査」では、入浴施設や仮眠施設、マッサージ施設などの休息施設が欲しいと回答した人が27.3%を占めている。この結果もあり、需要もあるとの判断から、休息施設として2種類のマッサージ施設を設置し、道の駅のサービス向上を図る。

(1) アロマ・オイルマッサージ店

周辺在住の女性や南山活性化支援施設を利用する女性をターゲットとして、日頃の家事や育児等の疲れを取り、リフレッシュ出来るオイルマッサージ。

(2) クイックマッサージ店

周辺の住民や南山インターパークを利用するトラック運転手などをターゲットとして、短時間で手軽に利用できるクイックマッサージ。

クイックマッサージ…運転中の小休憩（10分～15分）時間内で気軽に受けることができ、足や肩などピンポイントのマッサージで安価なところも魅力の一つである。

3. 費用

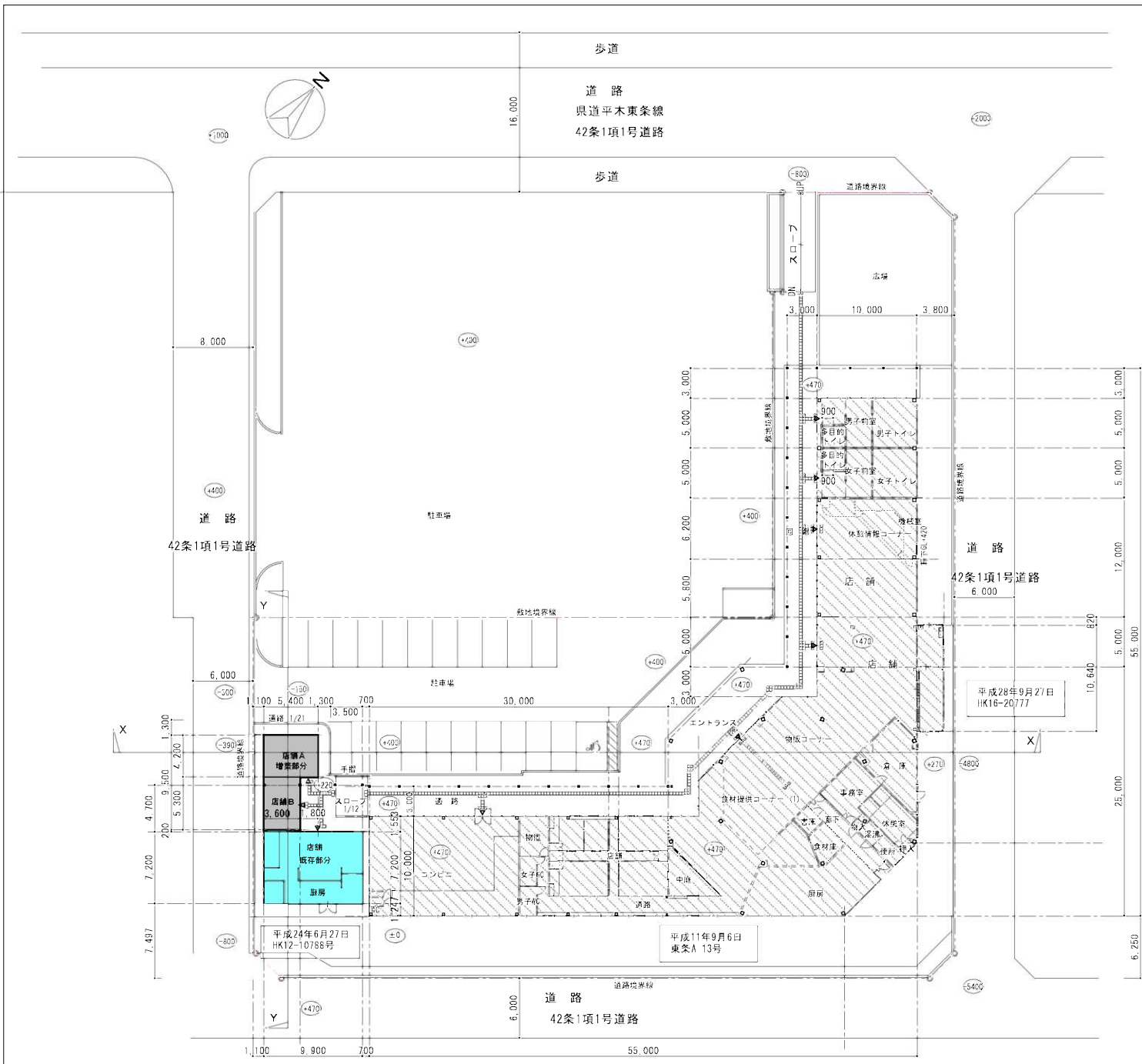
13,000千円（費用は株式会社夢街人とうじょうが全額拠出）

4. 施設の所有・管理

当該施設の今後の所有・管理については平成24年に設置した旧農産物直売所「コスモスの館」（現：駅ラーメン華）と同様に、株式会社夢街人とうじょうの資産とする。

5. 原形復旧について

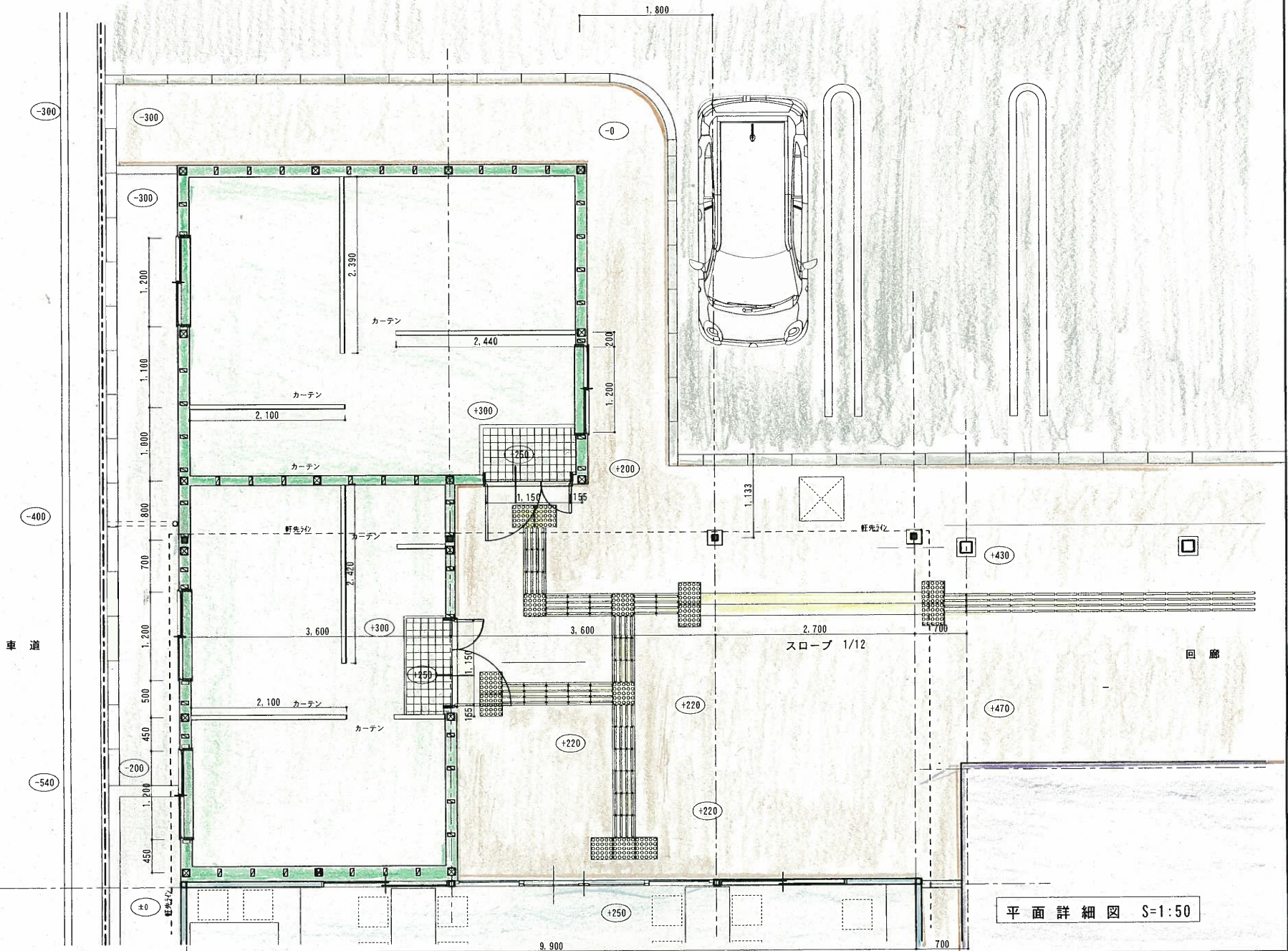
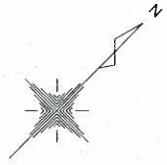
株式会社夢街人とうじょうの都合により当該施設を廃止し、又は加東市が道の駅とうじょうの指定管理者を変更したときは、株式会社夢街人とうじょうの負担により速やかに原形復旧させる。



面積表

敷地面積	申請建物		申請外建物	合計 (㎡)
	申請部分	既存部分		
敷地面積				3,278.56
建築面積	27.00	119.44	1363.75	1,510.19
1階床面積	42.34	72.56	1198.75	1,313.65

- 増築部分を示す
- 増築棟の既存部分を示す
- 既存建物の別棟部分を示す



平面詳細図 S=1:50

図名: 平面詳細図 / 平成 30 年 3 月 19 日 作成者: _____ 確認者: _____	設計者: _____ 監理者: _____ 施工者: _____	縮尺: S=1:50 日付: _____ 平成 年 月 日	No. 07 H29-085
--	--	-------------------------------------	-------------------