

産業厚生常任委員会資料

平成30年6月8日
病院事業部

目 次

平成29年度加東市病院事業部業務状況について

1 患者数、利用者数の推移

- (1) 患者数の推移（病院事業）・・・・・・・・・・・・・・・・・・ 1
- (2) 利用者数の推移（介護老人保健施設事業・訪問看護事業）・・・ 3
- (3) その他の業務状況（病院事業）・・・・・・・・・・・・・・・・・・ 6

2 収支状況

- (1) 病院事業・・・・・・・・・・・・・・・・・・・・・・・・・・・・・・ 7
- (2) 介護老人保健施設事業・・・・・・・・・・・・・・・・・・・・・・ 8
- (3) 訪問看護事業・・・・・・・・・・・・・・・・・・・・・・・・・・・・・・ 9

1 患者数、利用者数の推移

(1) 患者数の推移

【入院患者数】

(単位：人)

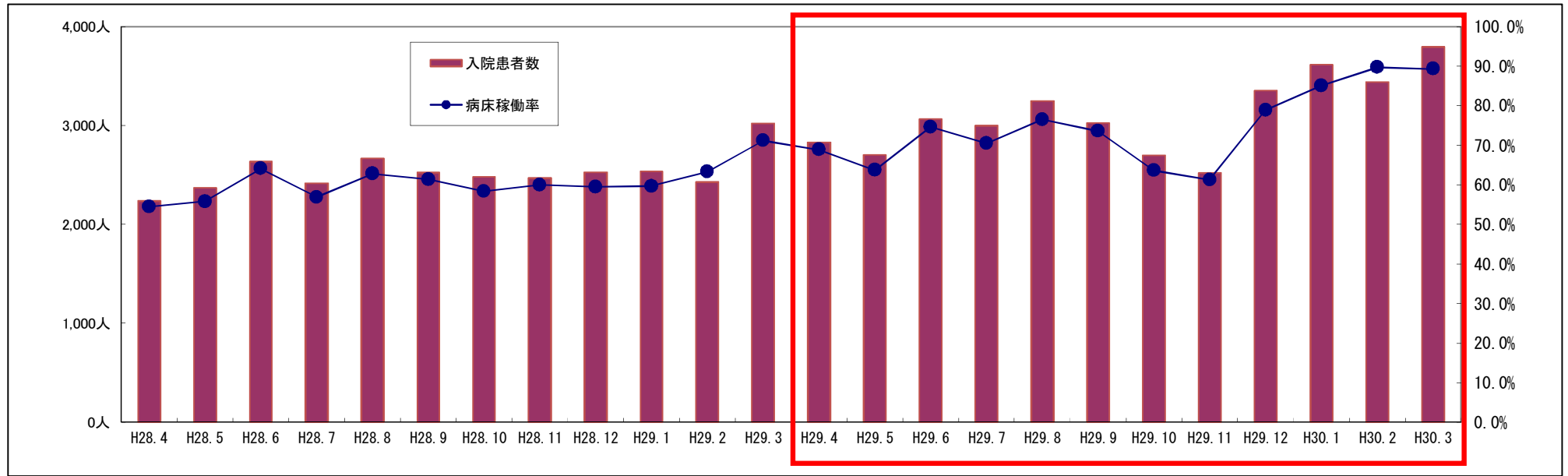
	H28.4	H28.5	H28.6	H28.7	H28.8	H28.9	H28.10	H28.11	H28.12	H29.1	H29.2	H29.3	H28 合計	H29.4	H29.5	H29.6	H29.7	H29.8	H29.9	H29.10	H29.11	H29.12	H30.1	H30.2	H30.3	H29 合計	増減	
神経内科	0	0	0	0	0	0	0	0	0	0	0	0	0	0	0	0	0	0	0	0	0	0	0	0	0	0	0	0
呼吸器内科	339	279	289	318	288	225	202	247	201	180	191	301	3,060	231	270	224	298	277	256	253	278	273	232	273	272	3,137	77	
消化器内科	517	676	847	748	758	669	736	648	728	758	619	626	8,330	706	703	737	730	441	392	334	283	467	559	728	831	6,911	△1,419	
循環器内科	220	289	305	228	335	402	331	301	386	412	443	585	4,237	597	607	584	511	687	567	558	540	642	769	673	575	7,310	3,073	
内科	0	0	0	0	0	0	0	0	0	0	0	0	0	0	0	0	93	410	374	325	294	538	545	352	441	3,372	3,372	
小児科	0	0	0	0	0	0	0	0	0	0	0	0	0	0	0	0	0	0	0	0	0	0	0	0	0	0	0	0
外科	497	538	544	467	430	448	431	453	323	206	187	217	4,741	216	352	580	396	467	430	375	338	362	355	398	397	4,666	△75	
整形外科	665	588	650	655	856	779	779	818	890	981	989	1,293	9,943	1,082	772	940	968	965	1,007	855	786	1,071	1,154	1,016	1,277	11,893	1,950	
泌尿器科	0	0	0	0	0	0	0	0	0	0	0	0	0	0	0	0	0	0	0	0	0	0	0	0	0	0	0	0
皮膚科	0	0	0	0	0	0	0	0	0	0	0	0	0	0	0	0	0	0	0	0	0	0	0	0	0	0	0	0
婦人科	0	0	0	0	0	0	0	0	0	0	0	0	0	0	0	0	0	0	0	0	0	0	0	0	0	0	0	0
眼科	0	0	0	0	0	0	0	0	0	0	0	0	0	0	0	0	0	0	0	0	0	0	0	0	0	0	0	0
耳鼻咽喉科	0	0	0	0	0	0	0	0	0	0	0	0	0	0	0	0	0	0	0	0	0	0	0	0	0	0	0	0
放射線科	0	0	0	0	0	0	0	0	0	0	0	0	0	0	0	0	0	0	0	0	0	0	0	0	0	0	0	0
合計	2,238	2,370	2,635	2,416	2,667	2,523	2,479	2,467	2,528	2,537	2,429	3,022	30,311	2,832	2,704	3,065	2,996	3,247	3,026	2,700	2,519	3,353	3,614	3,440	3,793	37,289	6,978	
病床稼働率	診療日数	30	31	30	31	30	31	30	31	31	28	31	365	30	31	30	31	31	30	31	30	31	31	28	31	365	0	
	137床	54.5%	55.8%	64.1%	56.9%	62.8%	61.4%	58.4%	60.0%	59.5%	59.7%	63.3%	71.2%	60.6%	68.9%	63.7%	74.6%	70.5%	76.5%	73.6%	63.6%	61.3%	78.9%	85.1%	89.7%	89.3%	74.6%	14.0%

【外来患者数】

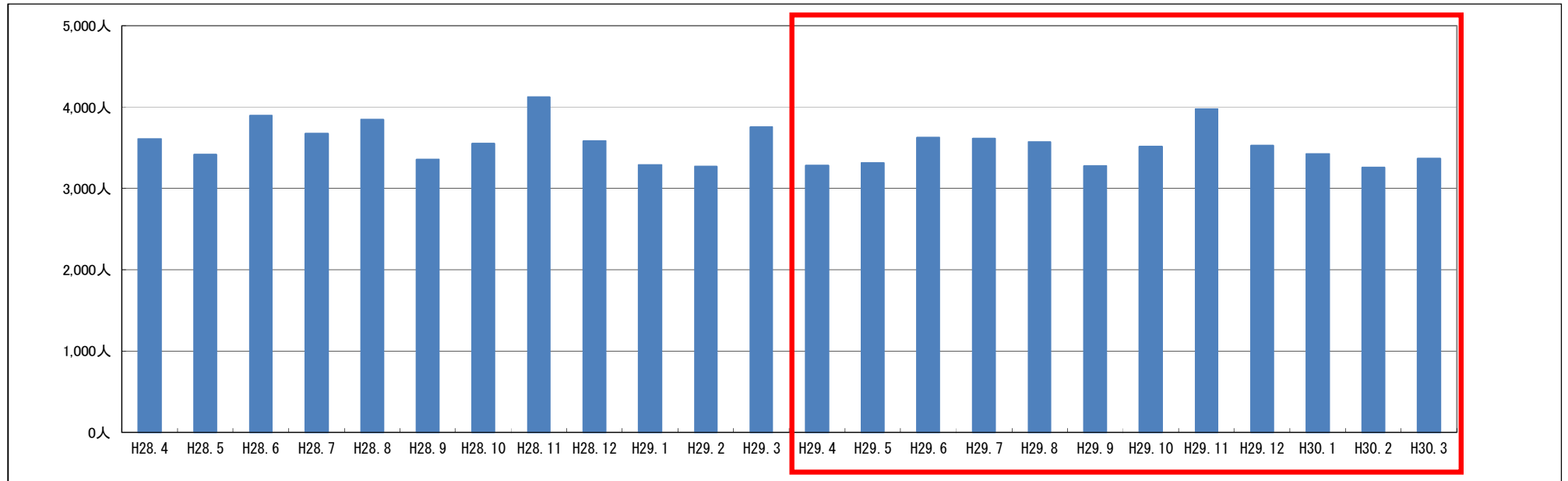
(単位：人)

	H28.4	H28.5	H28.6	H28.7	H28.8	H28.9	H28.10	H28.11	H28.12	H29.1	H29.2	H29.3	H28 合計	H29.4	H29.5	H29.6	H29.7	H29.8	H29.9	H29.10	H29.11	H29.12	H30.1	H30.2	H30.3	H29 合計	増減
神経内科	41	52	50	58	55	53	54	50	57	50	48	52	620	42	49	40	51	45	47	60	57	52	51	47	48	589	△31
呼吸器内科	180	176	184	172	202	180	144	201	173	183	158	168	2,121	139	157	154	169	131	139	148	145	138	154	132	153	1,759	△362
消化器内科	934	915	1,049	1,067	1,006	929	922	1,379	927	958	857	983	11,926	862	952	948	843	789	664	611	667	584	681	658	658	8,917	△3,009
循環器内科	318	289	327	285	339	279	298	282	322	256	324	300	3,619	303	313	324	294	366	291	351	303	345	347	325	323	3,885	266
内科	0	0	0	0	0	0	0	0	0	0	0	0	0	0	0	0	93	146	279	408	790	452	385	358	365	3,276	3,276
小児科	353	327	337	378	393	336	471	503	444	395	341	399	4,677	363	357	324	364	376	275	299	386	467	372	332	317	4,232	△445
外科	298	250	250	268	270	220	253	233	225	200	194	208	2,869	209	192	230	277	254	229	203	240	233	213	164	183	2,627	△242
整形外科	1,036	1,029	1,119	991	1,088	900	977	984	971	867	947	1,131	12,040	973	962	1,148	1,125	1,031	982	1,030	930	907	893	853	961	11,795	△245
泌尿器科	56	55	72	51	64	74	57	79	72	45	44	65	734	0	1	1	1	1	1	1	0	1	1	1	1	10	△724
皮膚科	41	32	65	54	57	66	58	48	54	49	49	65	638	44	48	75	57	76	49	83	126	44	51	58	57	768	130
婦人科	75	55	104	67	76	68	70	79	78	58	63	67	860	78	67	96	65	74	72	67	65	64	79	75	70	872	12
眼科	145	107	192	166	182	140	150	172	160	123	123	179	1,839	150	147	169	160	162	146	143	169	154	143	146	143	1,832	△7
耳鼻咽喉科	88	78	96	71	79	68	63	72	67	72	77	93	924	59	36	65	64	67	49	49	54	38	25	40	43	589	△335
放射線科	46	49	52	45	38	38	34	44	32	36	44	47	505	58	31	50	50	51	54	61	47	48	29	68	47	594	89
合計	3,611	3,414	3,897	3,673	3,849	3,351	3,551	4,126	3,582	3,292	3,269	3,757	43,372	3,280	3,312	3,624	3,613	3,569	3,277	3,514	3,979	3,527	3,424	3,257	3,369	41,745	△1,627

【月別入院患者数の推移】



【月別外来患者数の推移】



(2) 利用者数の推移

加東市介護老人保健施設ケアホームかとう

【入所者数】

(単位：人)

		H28.4	H28.5	H28.6	H28.7	H28.8	H28.9	H28.10	H28.11	H28.12	H29.1	H29.2	H29.3	H28 合計	H29.4	H29.5	H29.6	H29.7	H29.8	H29.9	H29.10	H29.11	H29.12	H30.1	H30.2	H30.3	H29 合計	3月末 増減
長期 入所	実人数	52	48	47	51	51	51	51	49	51	47	53	52	603	55	54	57	54	51	61	52	56	51	52	53	53	649	46
	延人数	1,122	1,228	1,183	1,295	1,352	1,229	1,177	1,250	1,289	1,289	1,268	1,357	15,039	1,399	1,430	1,389	1,458	1,447	1,394	1,440	1,390	1,444	1,427	1,276	1,404	16,898	1,859
短期 入所	実人数	15	16	18	17	14	16	18	13	13	12	9	13	174	8	11	11	6	8	11	8	7	8	7	6	8	99	△75
	延人数	171	212	242	176	154	168	234	180	153	142	82	172	2,086	82	71	84	70	97	104	97	89	94	102	112	120	1,122	△964
長期 + 短期	延人数	1,293	1,440	1,425	1,471	1,506	1,397	1,411	1,430	1,442	1,431	1,350	1,529	17,125	1,481	1,501	1,473	1,528	1,544	1,498	1,537	1,479	1,538	1,529	1,388	1,524	18,020	895
	平均利用者	43.1	46.5	47.5	47.5	48.6	46.6	45.5	47.7	46.5	46.2	48.2	49.3	46.9	49.4	48.4	49.1	49.3	49.8	49.9	49.6	49.3	49.6	49.3	49.6	49.2	49.4	2
入所 利用率	営業日数	30	31	30	31	31	30	31	30	31	31	28	31	365	30	31	30	31	31	30	31	30	31	31	28	31	365	0
	50床	86.2%	92.9%	95.0%	94.9%	97.2%	93.1%	91.0%	95.3%	93.0%	92.3%	96.4%	98.6%	93.8%	98.7%	96.8%	98.2%	98.6%	99.6%	99.9%	99.2%	98.6%	99.2%	98.6%	99.1%	98.3%	98.7%	4.9%

【通所者数】

(単位：人)

		H28.4	H28.5	H28.6	H28.7	H28.8	H28.9	H28.10	H28.11	H28.12	H29.1	H29.2	H29.3	H28 合計	H29.4	H29.5	H29.6	H29.7	H29.8	H29.9	H29.10	H29.11	H29.12	H30.1	H30.2	H30.3	H29 合計	3月末 増減
実人数		42	44	42	39	39	41	41	40	41	40	40	40	489	39	38	39	37	37	38	40	36	35	36	37	35	447	△42
延人数		319	304	328	279	297	272	287	296	269	280	296	322	3,549	265	283	301	269	283	267	287	260	251	248	236	281	3,231	△318
平均利用者		16.0	16.0	14.9	14.0	13.5	14.3	14.4	14.8	14.2	14.7	14.8	14.6	14.7	13.3	14.2	13.7	13.5	13.5	13.4	13.7	13.0	12.6	13.1	12.4	13.4	13.3	△1.4
通所 利用率	営業日数	20	19	22	20	22	19	20	20	19	19	20	22	242	20	20	22	20	21	20	21	20	20	19	19	21	243	1
	15人	77.7%	76.9%	72.7%	67.5%	63.1%	68.0%	68.2%	68.4%	64.0%	68.9%	69.8%	64.9%	69.2%	61.9%	65.9%	65.9%	62.8%	63.8%	65.0%	67.4%	65.0%	61.4%	62.7%	58.2%	63.7%	63.7%	△5.5%

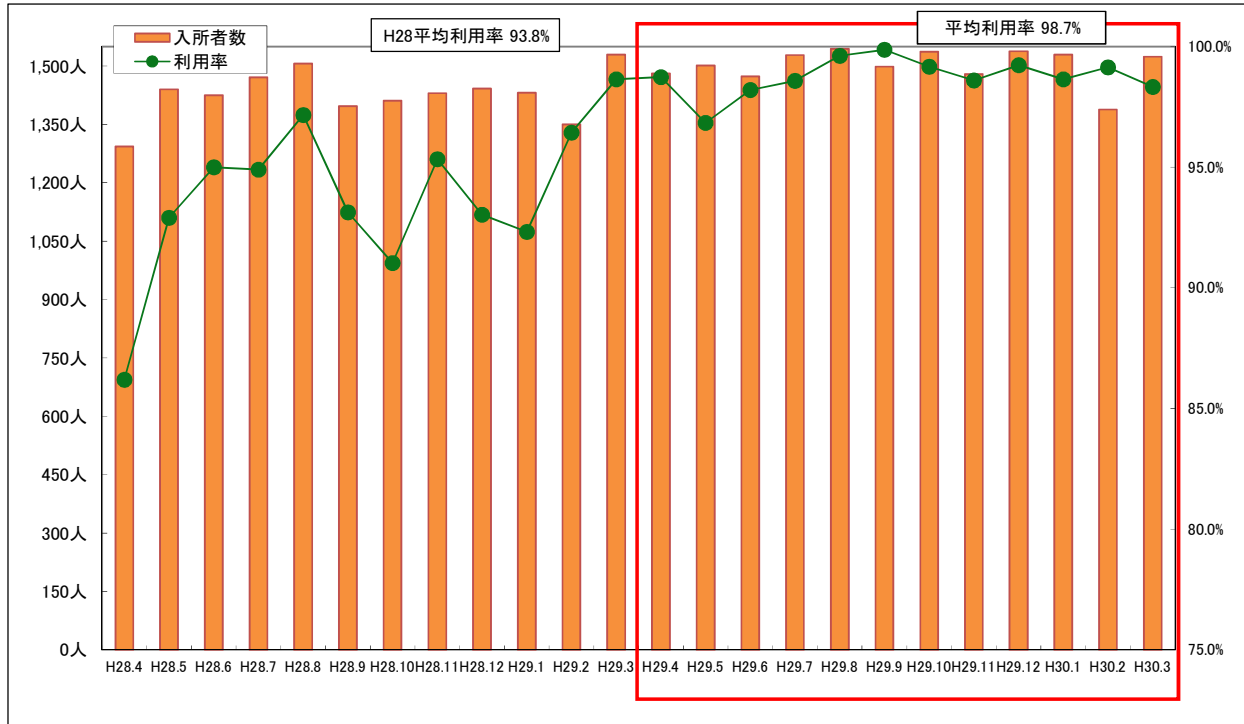
加東市訪問看護ステーション

【利用人数・回数】

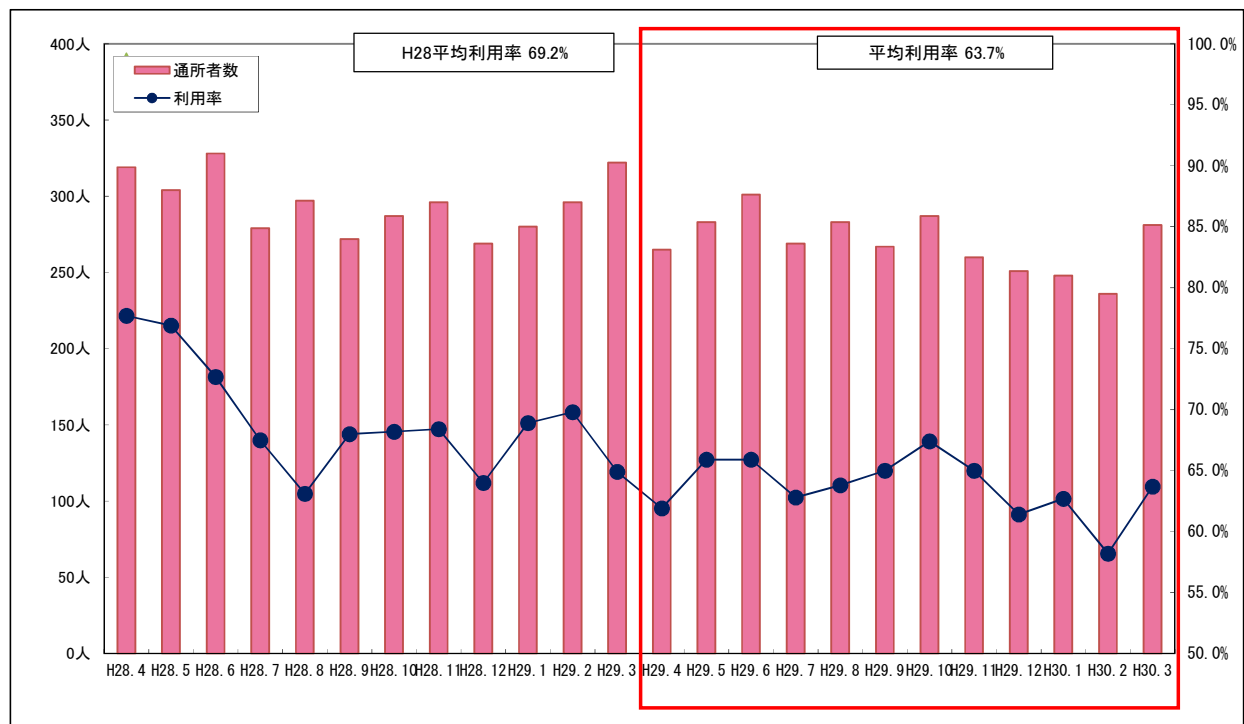
(単位：人・回)

		H28.4	H28.5	H28.6	H28.7	H28.8	H28.9	H28.10	H28.11	H28.12	H29.1	H29.2	H29.3	H28 合計	H29.4	H29.5	H29.6	H29.7	H29.8	H29.9	H29.10	H29.11	H29.12	H30.1	H30.2	H30.3	H29 合計	3月末 増減
登録者数		85	88	89	87	87	84	80	82	85	84	88	86	1,025	91	90	90	91	90	87	81	86	90	89	95	92	1,072	47
実 人 数	介護保険	63	65	64	60	59	62	53	55	57	53	55	55	701	53	52	51	58	52	56	54	49	49	55	53	52	634	△67
	医療保険	16	17	14	15	13	13	13	14	12	13	15	14	169	15	14	13	14	12	13	12	14	15	16	17	19	174	5
	定期巡回	0	0	0	0	0	0	0	0	0	0	0	0	0	6	8	8	7	7	9	9	12	11	10	9	9	105	105
	合 計	79	82	78	75	72	75	66	69	69	66	70	69	870	74	74	72	79	71	78	75	75	75	81	79	80	913	43
延 訪 問 回 数	介護保険	295	299	314	290	317	311	281	276	292	279	318	318	3,590	306	332	343	337	332	350	337	301	280	312	306	319	3,855	265
	医療保険	200	223	213	256	247	240	253	243	237	231	233	243	2,819	242	240	242	207	162	159	173	164	187	186	190	229	2,381	△438
	定期巡回	0	0	0	0	0	0	0	0	0	0	0	0	0	6	8	8	7	7	9	9	12	11	10	9	9	105	105
	合 計	495	522	527	546	564	551	534	519	529	510	551	561	6,409	554	580	593	551	501	518	519	477	478	508	505	557	6,341	△ 68

【月別入所者数と利用率の推移】

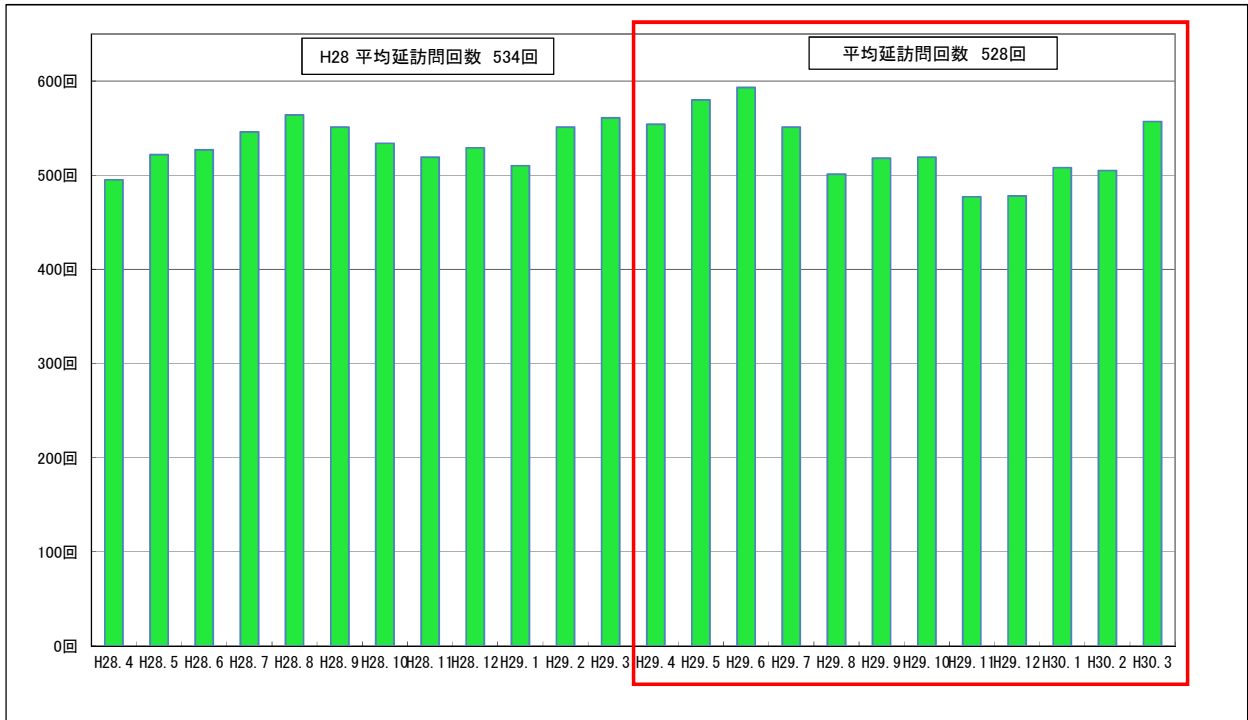


【月別通所者数と利用率の推移】



加東市訪問看護ステーション

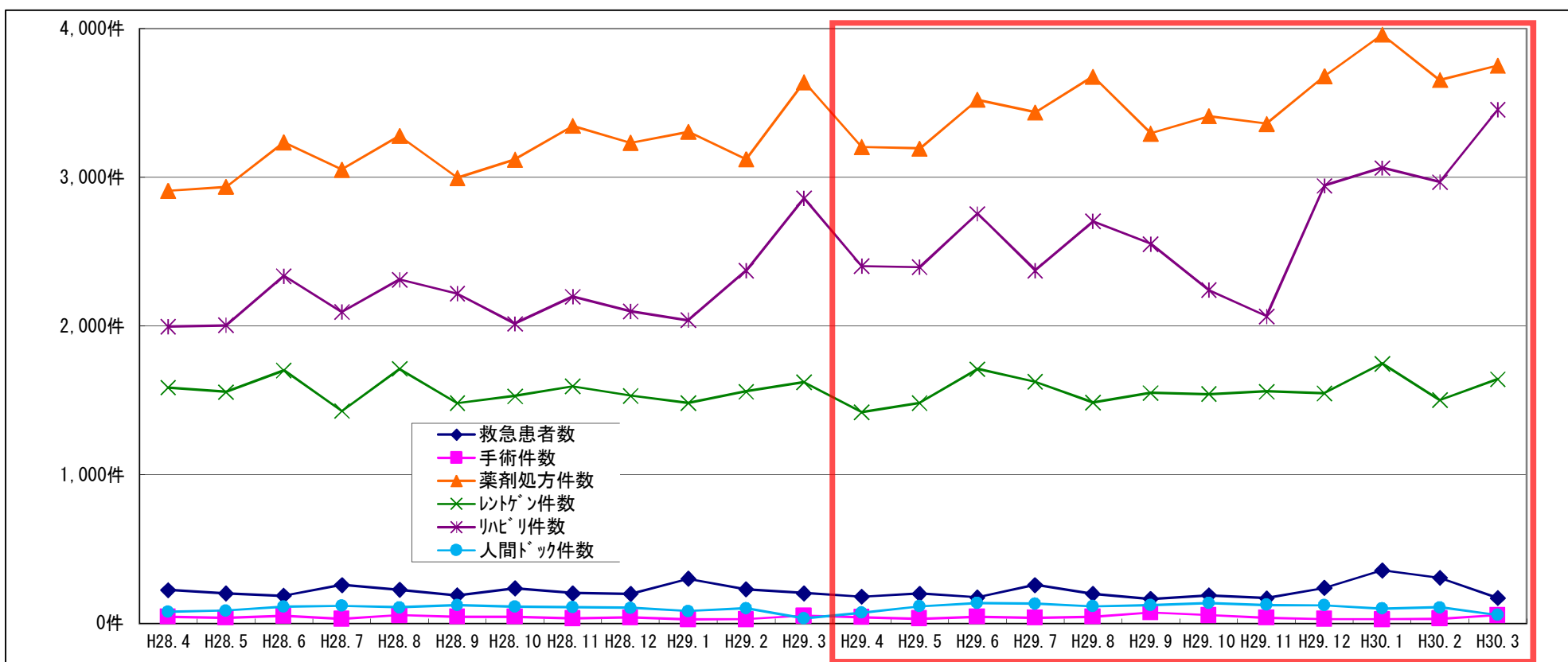
【月別延訪問回数の推移】



(3) その他の業務状況

(単位：人、件)

	H28. 4	H28. 5	H28. 6	H28. 7	H28. 8	H28. 9	H28. 10	H28. 11	H28. 12	H29. 1	H29. 2	H29. 3	H28 合計	H29. 4	H29. 5	H29. 6	H29. 7	H29. 8	H29. 9	H29. 10	H29. 11	H29. 12	H30. 1	H30. 2	H30. 3	H29 合計	増減
救急患者数	226	202	187	260	228	190	237	204	199	301	230	204	2,668	181	201	176	259	199	166	190	170	239	358	308	172	2,619	△49
手術件数	46	40	51	32	57	45	46	35	41	27	29	54	503	42	34	46	40	45	74	57	40	30	28	34	56	526	23
薬剤処方件数	2,910	2,937	3,236	3,052	3,278	2,996	3,120	3,346	3,232	3,306	3,122	3,641	38,176	3,205	3,193	3,522	3,437	3,677	3,296	3,411	3,360	3,679	3,959	3,655	3,752	42,146	3,970
レントゲン件数	1,586	1,557	1,702	1,429	1,713	1,482	1,530	1,595	1,533	1,484	1,561	1,624	18,796	1,421	1,483	1,711	1,626	1,486	1,551	1,544	1,560	1,548	1,749	1,503	1,644	18,826	30
リハビリ件数	1,998	2,006	2,337	2,095	2,312	2,218	2,016	2,199	2,100	2,039	2,372	2,859	26,551	2,404	2,397	2,756	2,374	2,705	2,552	2,243	2,065	2,944	3,065	2,968	3,455	31,928	5,377
人間ドック件数	79	87	114	120	109	124	114	111	105	84	102	34	1,183	74	117	138	133	117	124	138	125	123	101	108	58	1,356	173



2 収支状況

(1) 病院事業

【平成29年度収支状況】

(単位：千円)

	医業・介護サービス収益 A				医業・介護サービス費用 B						医業利益C A - B	医業・介護サービス外収益 D			医業・介護サービス外費用 E	経常利益F C + D - E	特別利益G	特別損失H	純利益 F + G - H
	計	入院収益	外来収益	その他	計	給与費	材料費	経費	減価償却費 資産減耗費	研究 研修費		計	一般会計 補助金	その他					
4月実績	130,084	95,189	31,114	3,781	115,054	69,413	21,412	23,863	0	366	15,030	419	0	419	912	14,537	0	922	13,615
5月実績	225,493	85,486	29,494	110,513	116,918	81,575	15,205	19,789	0	349	108,575	295	0	295	899	107,971	0	2,232	105,739
6月実績	140,687	102,431	32,328	5,928	174,722	129,183	19,858	24,669	0	1,012	△ 34,035	94,417	93,991	426	907	59,475	0	0	59,475
7月実績	133,918	97,371	30,465	6,082	124,780	83,447	17,081	23,901	0	351	9,138	710	0	710	898	8,950	0	0	8,950
8月実績	138,966	101,295	29,726	7,945	140,521	96,892	19,382	24,020	0	227	△ 1,555	78,580	78,126	454	907	76,118	11	15	76,114
9月実績	140,290	103,238	28,814	8,238	150,909	96,630	21,908	31,996	0	375	△ 10,619	500	0	500	4,536	△ 14,655	0	0	△ 14,655
10月実績	122,427	84,612	31,039	6,776	128,478	86,072	19,540	22,259	0	607	△ 6,051	492	0	492	904	△ 6,463	0	0	△ 6,463
11月実績	127,750	88,947	29,545	9,258	124,693	83,652	19,808	20,706	0	527	3,057	760	0	760	894	2,923	0	0	2,923
12月実績	144,031	108,023	28,404	7,604	263,869	215,035	25,885	22,681	0	268	△ 119,838	824	0	824	3,053	△ 122,067	100,000	0	△ 22,067
1月実績	150,739	112,916	30,880	6,943	131,203	90,248	18,195	22,546	0	214	19,536	476	0	476	881	19,131	32,686	0	51,817
2月実績	147,026	113,501	28,272	5,253	135,301	89,338	20,045	25,720	0	198	11,725	433	0	433	896	11,262	41,200	0	52,462
3月実績	160,709	124,252	28,553	7,904	154,336	96,878	26,910	30,246	0	302	6,373	1,904	0	1,904	4,818	3,459	2,308	2,403	3,364
決算処理	0	0	0	0	207,756	82,750	854	10	124,142	0	△ 207,756	3,879	0	3,879	44,407	△ 248,284			△ 248,284
合計	1,762,120	1,217,261	358,634	186,225	1,968,540	1,301,113	246,083	292,406	124,142	4,796	△ 206,420	183,689	172,117	11,572	64,912	△ 87,643	176,205	5,572	82,990
H28比較	225,347	230,605	△ 7,543	2,285	24,303	△ 34,254	38,379	34,115	△ 14,415	478	201,044	△ 9,055	△ 8,415	△ 640	5,519	186,470	△ 26,210	△ 14,192	174,452

【平成28年度収支状況】

(単位：千円)

	医業・介護サービス収益 A				医業・介護サービス費用 B						医業利益C A - B	医業・介護サービス外収益 D			医業・介護サービス外費用 E	経常利益F C + D - E	特別利益G	特別損失H	純利益 F + G - H
	計	入院収益	外来収益	その他	計	給与費	材料費	経費	減価償却費 資産減耗費	研究 研修費		計	一般会計 補助金	その他					
4月実績	217,071	76,074	31,495	109,502	120,431	76,872	21,801	21,382	0	376	96,640	100,342	100,000	342	920	196,062	0	14,789	181,273
5月実績	116,015	81,289	28,530	6,196	127,200	88,073	15,972	22,629	0	526	△ 11,185	81,430	80,532	898	2,494	67,751	88	939	66,900
6月実績	125,803	86,681	32,953	6,169	170,795	131,369	17,872	21,049	0	505	△ 44,992	383	0	383	922	△ 45,531	50,000	0	4,469
7月実績	114,967	76,730	32,757	5,480	129,635	91,357	16,080	21,815	0	383	△ 14,668	432	0	432	914	△ 15,150	1,921	0	△ 13,229
8月実績	129,603	90,825	32,054	6,724	131,407	89,455	21,503	20,208	0	241	△ 1,804	374	0	374	918	△ 2,348	50,000	29	47,623
9月実績	119,509	82,436	29,085	7,988	142,371	100,195	18,735	22,815	0	626	△ 22,862	610	0	610	3,352	△ 25,604	50,126	2,386	22,136
10月実績	116,862	79,927	29,363	7,572	128,090	90,195	17,214	20,263	0	418	△ 11,228	520	0	520	911	△ 11,619	50,000	0	38,381
11月実績	115,616	76,281	30,637	8,698	121,659	87,267	15,002	19,095	0	295	△ 6,043	355	0	355	894	△ 6,582	0	5	△ 6,587
12月実績	112,851	77,430	28,759	6,662	255,304	218,823	16,530	19,712	0	239	△ 142,453	345	0	345	1,952	△ 144,060	0	1,009	△ 145,069
1月実績	115,504	79,990	29,256	6,258	121,960	89,977	13,529	18,286	0	168	△ 6,456	551	0	551	914	△ 6,819	0	19	△ 6,838
2月実績	114,400	81,290	28,843	4,267	131,995	94,456	15,817	21,571	0	151	△ 17,595	738	0	738	912	△ 17,769	0	0	△ 17,769
3月実績	138,451	97,703	32,445	8,303	159,857	107,249	22,748	29,470	0	390	△ 21,406	2,346	0	2,346	4,726	△ 23,786	0	588	△ 24,374
決算処理	121	0	0	121	203,533	70,079	△ 5,099	△ 4	138,557	0	△ 203,412	4,318	0	4,318	39,564	△ 238,658	280	0	△ 238,378
合計	1,536,773	986,656	366,177	183,940	1,944,237	1,335,367	207,704	258,291	138,557	4,318	△ 407,464	192,744	180,532	12,212	59,393	△ 274,113	202,415	19,764	△ 91,462

(2) 介護老人保健施設事業

【平成29年度収支状況】

(新会計)

(金額：千円)

	医療・介護サービス収益 A			医療・介護サービス費用 B						営業利益 C A - B	医療・介護サービス外収益 D			医療・介護サービス外費用 E	経常利益 F C + D - E	特別利益 G	特別損失 H	純利益 F + G - H
	計	介護老人保健施設収益	その他	計	給与費	材料費	経費	減価償却費 資産減耗費	研究 研修費		計	一般会計補助金	その他					
4月実績	19,636	19,590	46	14,898	10,372	1,094	3,432	0	0	4,738	18	0	18	0	4,756	192	0	4,948
5月実績	20,456	20,477	△ 21	17,007	12,520	1,041	3,446	0	0	3,449	22	0	22	4	3,467	0	188	3,279
6月実績	19,909	19,909	0	22,983	17,495	1,053	4,435	0	0	△ 3,074	4,160	4,136	24	0	1,086	982	11,802	△ 9,734
7月実績	20,566	20,549	17	15,769	11,223	1,071	3,466	0	9	4,797	14	0	14	0	4,811	5	0	4,816
8月実績	20,408	20,401	7	17,635	12,305	1,125	4,185	0	20	2,773	17	0	17	0	2,790	0	50	2,740
9月実績	20,784	20,747	37	17,908	12,859	1,071	3,931	0	47	2,876	35	0	35	576	2,335	0	0	2,335
10月実績	20,785	20,778	7	15,014	11,809	127	3,074	0	4	5,771	16	0	16	0	5,787	0	0	5,787
11月実績	18,895	18,884	11	13,501	11,240	138	2,120	0	3	5,394	14	0	14	0	5,408	0	0	5,408
12月実績	20,757	20,757	0	35,831	29,231	1,382	5,204	0	14	△ 15,074	35	0	35	0	△ 15,039	0	0	△ 15,039
1月実績	19,641	19,626	15	18,606	12,631	1,127	4,848	0	0	1,035	16	0	16	0	1,051	46,346	0	47,397
2月実績	18,510	18,498	12	17,811	11,919	1,135	4,757	0	0	699	17	0	17	20	696	0	0	696
3月実績	19,113	19,090	23	26,603	14,149	3,395	9,054	0	5	△ 7,490	72	0	72	444	△ 7,862	4,779	492	△ 3,575
決算処理	0	0	0	28,884	11,108	52	0	17,724	0	△ 28,884	793	0	793	5,759	△ 33,850	0	0	△ 33,850
合計	239,460	239,306	154	262,450	178,861	13,811	51,952	17,724	102	△ 22,990	5,229	4,136	1,093	6,803	△ 24,564	52,304	12,532	15,208
H28比較	11,573	11,625	△ 52	△ 8,082	△ 7,356	△ 36	△ 1,799	1,007	102	19,655	-	-	-	-	-	-	-	-

【平成28年度収支状況】

(旧会計)

(金額：千円)

	医療・介護サービス収益 A			医療・介護サービス費用 B						営業利益 C A - B	その他 収益 D	その他 費用 E	一般会計 繰入金 F	純利益 相当額 C+D-E+F
	計	介護老人保健施設収益	その他	計	給与費	材料費	経費	減価償却費 資産減耗費	研究 研修費					
4月実績	17,586	17,570	16	11,101	10,375	0	726	0	0	6,485	3	0	0	6,488
5月実績	20,285	20,189	96	16,950	12,226	1,108	3,616	0	0	3,335	6	0	18,857	22,198
6月実績	18,334	18,323	11	34,264	28,670	1,100	4,494	0	0	△ 15,930	18	0	0	△ 15,912
7月実績	19,379	19,351	28	17,902	12,457	1,253	4,192	0	0	1,477	8	0	0	1,485
8月実績	18,840	18,837	3	18,092	12,755	1,215	4,122	0	0	748	9	0	0	757
9月実績	18,336	18,320	16	18,711	13,964	1,209	3,538	0	0	△ 375	8	577	0	△ 944
10月実績	18,686	18,686	0	19,543	12,765	1,127	5,651	0	0	△ 857	29	0	0	△ 828
11月実績	18,998	18,986	12	16,767	12,167	1,147	3,453	0	0	2,231	11	0	14,800	17,042
12月実績	17,865	17,859	6	35,657	30,330	1,171	4,156	0	0	△ 17,792	15	0	0	△ 17,777
1月実績	19,447	19,447	0	19,049	12,874	1,167	5,008	0	0	398	7	0	0	405
2月実績	19,551	(19,542)	9	18,396	12,806	1,124	4,466	0	0	1,155	35	0	0	1,190
3月実績	20,580	(20,571)	9	20,041	12,286	1,146	6,609	0	0	539	5	435	10,683	10,792
決算処理	0	0	0	24,059	(2,542)	(1,080)	(3,720)	16,717	0	△ 24,059	0	0	0	△ 24,059
合計	227,887	227,681	206	270,532	186,217	13,847	53,751	16,717	0	△ 42,645	154	1,012	44,340	837

※介護老人保健施設収益の2.3月実績分は打切り決算のため未収金を計上している。同じく決算処理内の()については、未払金を計上している。

(3) 訪問看護事業

【平成29年度収支状況】

(新会計)

(金額：千円)

	医療・介護サービス収益 A			医療・介護サービス費用 B						営業利益 C A - B	医療・介護サービス外収益 D			医療・介護サービス外費用 E	経常利益 F C + D - E	特別利益 G	特別損失 H	純利益 F + G - H
	計	訪問看護収益	その他	計	給与費	材料費	経費	減価償却費 資産減耗費	研究 研修費		計	一般会計 補助金	その他					
4月実績	4,283	4,283	0	4,329	3,989	3	337	0	0	△ 46	0	0	0	0	△ 46	79	0	33
5月実績	4,462	4,423	39	4,272	4,168	3	101	0	0	190	1	0	1	0	191	0	3	188
6月実績	4,526	4,459	67	7,509	7,242	5	260	0	2	△ 2,983	1,874	1,873	1	0	△ 1,109	0	4,419	△ 5,528
7月実績	4,300	4,267	33	4,498	4,171	6	321	0	0	△ 198	1	0	1	0	△ 197	0	0	△ 197
8月実績	3,926	3,863	63	4,520	4,398	4	118	0	0	△ 594	1	0	1	0	△ 593	0	0	△ 593
9月実績	3,935	3,909	26	5,208	4,957	19	180	0	52	△ 1,273	0	0	0	0	△ 1,273	0	0	△ 1,273
10月実績	4,164	4,125	39	4,556	4,280	5	257	0	14	△ 392	0	0	0	0	△ 392	0	0	△ 392
11月実績	3,548	3,512	36	4,057	3,922	4	124	0	7	△ 509	0	0	0	0	△ 509	0	0	△ 509
12月実績	3,831	3,778	53	11,984	11,677	4	272	0	31	△ 8,153	40	0	40	0	△ 8,113	0	0	△ 8,113
1月実績	3,889	3,848	41	4,165	4,011	10	144	0	0	△ 276	0	0	0	0	△ 276	20,968	0	20,692
2月実績	3,783	3,783	0	4,391	4,143	4	244	0	0	△ 608	1	0	1	0	△ 607	0	0	△ 607
3月実績	4,409	4,278	131	4,355	4,030	5	320	0	0	54	36	0	36	0	90	0	0	90
決算処理	0	0	0	4,930	4,493	0	0	437	0	△ 4,930	0	0	0	576	△ 5,506	0	0	△ 5,506
合計	49,056	48,528	528	68,774	65,481	72	2,678	437	106	△ 19,718	1,954	1,873	81	576	△ 18,340	21,047	4,422	△ 1,715
H28比較	616	88	528	6,223	5,945	14	171	0	93	△ 5,607	-	-	-	-	-	-	-	-

【平成28年度収支状況】

(旧会計)

(金額：千円)

	医療・介護サービス収益 A			医療・介護サービス費用 B						営業利益 C A - B	その他 収益	その他 費用	一般会計 繰入金	純利益 相当額 C+D-E+F
	計	訪問看護収益	その他	計	給与費	材料費	経費	減価償却費 資産減耗費	研究 研修費					
4月実績	3,797	3,797	0	3,849	3,783	0	66	0	0	△ 52	0	0	0	△ 52
5月実績	3,848	3,848	0	4,180	3,756	0	424	0	0	△ 332	0	0	12,800	12,468
6月実績	4,000	4,000	0	10,091	9,924	0	164	0	3	△ 6,091	0	0	0	△ 6,091
7月実績	4,051	4,051	0	3,976	3,784	0	192	0	0	75	0	0	0	75
8月実績	4,118	4,118	0	3,998	3,836	0	162	0	0	120	24	0	0	144
9月実績	4,337	4,337	0	4,529	4,360	0	169	0	0	△ 192	0	0	0	△ 192
10月実績	3,939	3,939	0	4,009	3,776	0	233	0	0	△ 70	0	0	0	△ 70
11月実績	3,764	3,764	0	4,004	3,810	0	194	0	0	△ 240	3	0	3,200	2,963
12月実績	4,263	4,263	0	10,875	10,663	58	154	0	0	△ 6,612	114	0	0	△ 6,498
1月実績	3,840	3,840	0	4,089	3,867	0	222	0	0	△ 249	0	0	0	△ 249
2月実績	4,303	(4,303)	0	4,027	3,871	0	146	0	10	276	100	0	0	376
3月実績	4,180	(4,180)	0	4,064	3,857	0	207	0	0	116	0	0	2,131	2,247
決算処理	0	0	0	860	(249)	0	(174)	437	0	△ 860	(191)	(169)	0	△ 838
合計	48,440	48,440	0	62,551	59,536	58	2,507	437	13	△ 14,111	50	△ 169	18,131	4,283

※訪問看護収益の2.3月実績分は打切り決算のため未収金を計上している。同じく決算処理内の()については、未収金及び未払金を計上している。