

総務文教常任委員会資料

平成27年1月27日

企 画 部

企画政策課：

□公共交通等の取り組み状況について P. 1

公共交通等の取り組み状況について

1 加東市地域公共交通網形成計画等について

(1) 策定の背景

ア 地域公共交通の現状

- ・モータリゼーションの進展や人口減少、少子高齢化により、公共交通機関の利用者が減少。→公共交通サービスの低下

イ 地域公共交通に求められる役割

- ・地域住民の移動手段の確保
- ・まちなぎわいの創出や健康増進
- ・人の交流の活発化 など

ウ 解決の方向性

- ・地域公共交通の維持、改善は、交通分野の課題にとどまらず、まちづくりや観光、商業振興、さらには健康、福祉、教育等の様々な分野で大きな効果をもたらす。
- ・民間事業者を中心とした従来の枠組みから脱却して、地方公共団体が中心となって、地域戦略の一環として取り組む必要がある。

⇒加東市においては、住みやすく、活力に満ちた地域社会の実現に向け、まちづくりとともに公共施設の適正化の取組を踏まえた地域公共交通網形成計画を策定し、地域公共交通の再編を進めます。

(2) 地域公共交通網形成計画について

- ・地域公共交通網形成計画は、「地域にとって望ましい公共交通のすがた」を明らかにする「マスタープラン」としての役割を果たすもの。
- ・取組が計画的に進められることで、限られた資源が有効に活用され、持続可能な公共交通網の形成が図られることが期待されている。
 - 計画策定に当たっては、市民ニーズを把握するため、交通行動調査などを行うとともに、市民ワークショップを開催し、その意見を計画に反映させる。

ア 記載事項

- ① 持続可能な地域公共交通網の形成に資する地域公共交通の活性化及び再生の推進に関する基本的な方針
- ② 計画の区域
- ③ 計画の目標
- ④ ③の目標を実施するために行う事業・実施主体
- ⑤ 計画の達成状況の評価に関する事項
- ⑥ 計画期間
- ⑦ その他計画の実施に関し必要な事項

イ 加東市地域公共交通活性化協議会（仮称）の設置

加東市地域公共交通活性化協議会（仮称）において、加東市地域公共交通会議活性化協

議会規約や同協議会財務規程、同協議会文書取扱規程などを定め、次の業務について取り組む。

(ア) 協議会の取扱事務

- ①地域におけるバス等地域公共交通のあり方に関すること。
- ②地域の実情に応じた適切な乗合旅客運送の態様及び運賃、料金等に関すること。
- ③市が運営する有償運送の必要性及び利用者から収受する対価に関すること。
- ④形成計画並びに実施計画の作成及び変更の協議に関すること。
- ⑤形成計画並びに実施計画の実施に係る連絡調整に関すること。
- ⑥形成計画並びに実施計画に定められた事業の実施に関すること。など

○委員構成（案）

	加東市地域公共交通活性化協議会（仮称）	加東市地域公共交通会議	備考
1	加東市	加東市	市町村
2	加東市	—	
3	神姫バス株式会社	神姫バス株式会社	関係する公共交通事業者等
4	公益社団法人兵庫県バス協会	公益社団法人兵庫県バス協会	
5	播州交通株式会社	播州交通株式会社	
6	西日本旅客鉄道株式会社	—	
7	加東市区長会	加東市区長会	
8	加東市区長会	加東市区長会	地域公共交通の利用者
9	加東市区長会	加東市区長会	
10	加東市老人クラブ連合会	加東市老人クラブ連合会	
11	加東市社会福祉協議会	加東市社会福祉協議会	
12	加東市連合婦人会	加東市連合婦人会	
13	加東市商工会	加東市商工会	
14	加東市連合PTA	加東市小学校長会	
15	加東市民生児童委員協議会	—	
16	加東市身体障害者福祉協議会	—	
17	子育て世代	—	
18	学生	—	
19	公募委員	公募委員	
20	公募委員	公募委員	
21	兵庫県加東土木事務所	兵庫県加東土木事務所	道路管理者
22	兵庫県社警察署	兵庫県社警察署	公安委員会
23	学識経験者（都市計画）	兵庫教育大学大学院教授	学識経験者
24	学識経験者（経済）	—	

25	学識経験者（交通）	—	
26	神戸運輸監理部兵庫陸運部	神戸運輸監理部兵庫陸運部	その他
27	神姫バス労働組合	神姫バス労働組合	

ウ 策定スケジュール

別紙のとおり

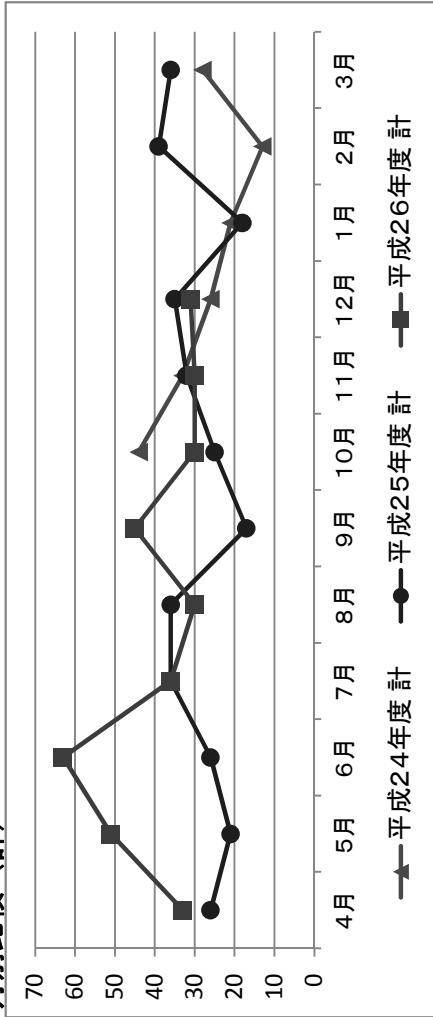
2 市町村運営有償運送事業について
 (1) 米田ふれあい線利用状況

単位：人

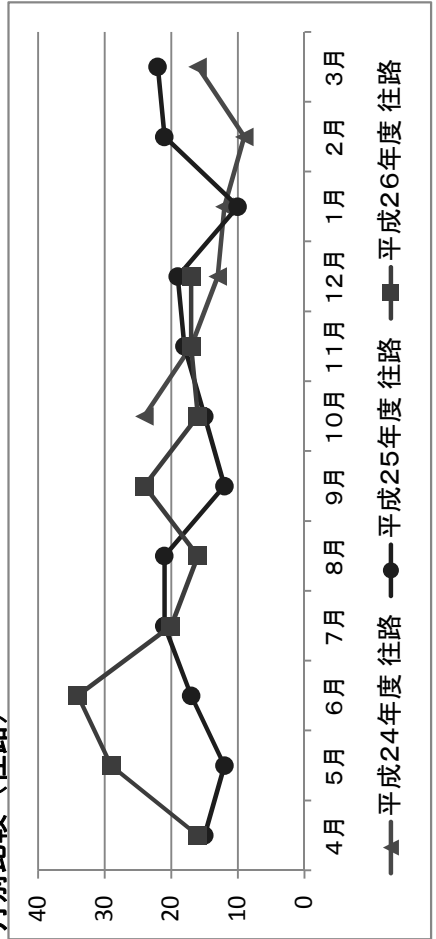
	4月	5月	6月	7月	8月	9月	10月	11月	12月	1月	2月	3月	合計	月平均
平成24年度 往路							24	17	13	12	9	16	91	15.2
平成24年度 復路							20	16	13	9	4	12	74	12.3
平成24年度 計							44	33	26	21	13	28	165	27.5
平成25年度 往路	15	12	17	21	21	12	15	18	19	10	21	22	203	16.9
平成25年度 復路	11	9	9	15	15	5	10	14	16	8	18	14	144	12.0
平成25年度 計	26	21	26	36	36	17	25	32	35	18	39	36	347	28.9
平成26年度 往路	16	29	34	20	16	24	16	17	17				189	21.0
平成26年度 復路	17	22	29	16	14	21	14	13	14				160	17.8
平成26年度 計	33	51	63	36	30	45	30	30	31				349	38.8

※平成26年度は、平成26年12月末まで。

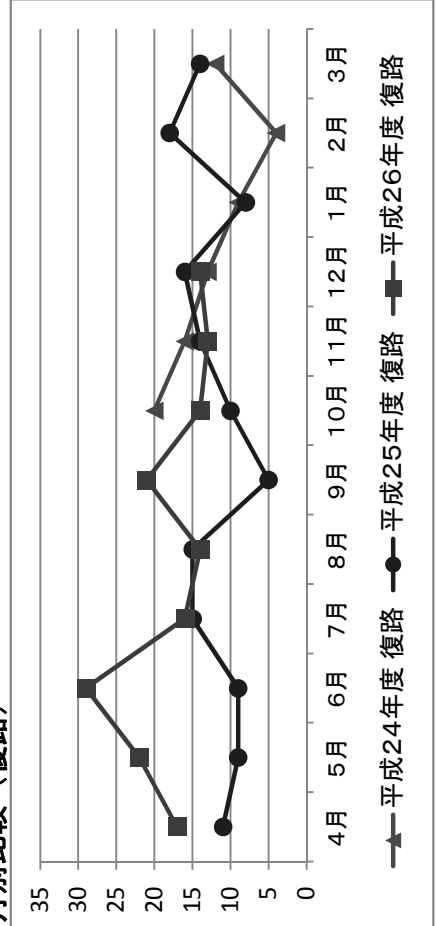
月別比較 (計)



月別比較 (往路)



月別比較 (復路)

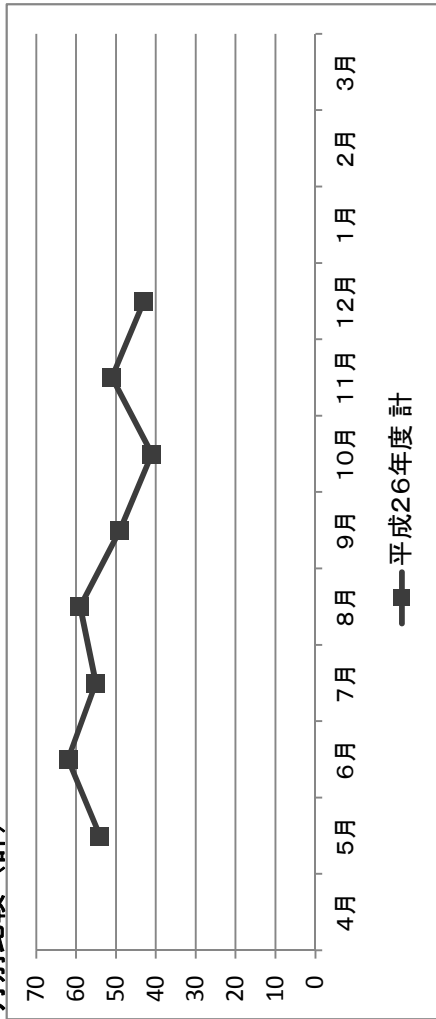


(2) きよみず線利用状況

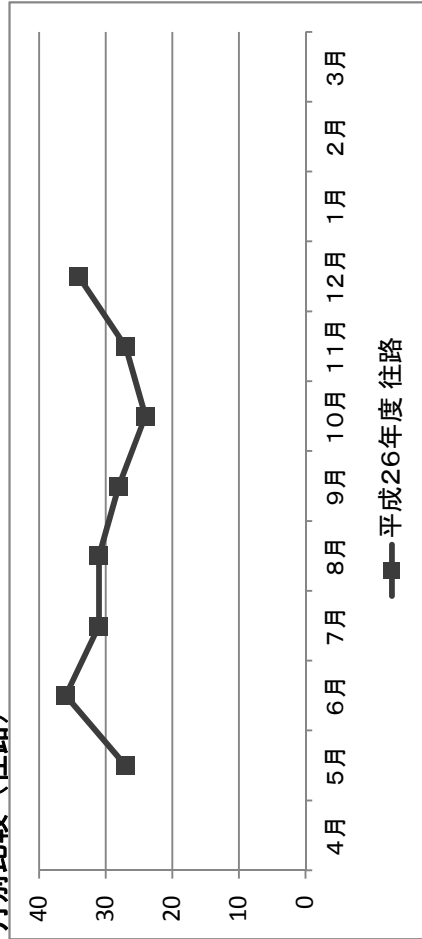
単位：人

	4月	5月	6月	7月	8月	9月	10月	11月	12月	1月	2月	3月	合計	月平均
平成26年度 往路		27	36	31	31	28	24	27	34				238	29.8
平成26年度 復路		27	26	24	28	21	17	24	9				176	22.0
平成26年度 計		54	62	55	59	49	41	51	43				414	51.8
														66
														1日当たり利用者
														6.3

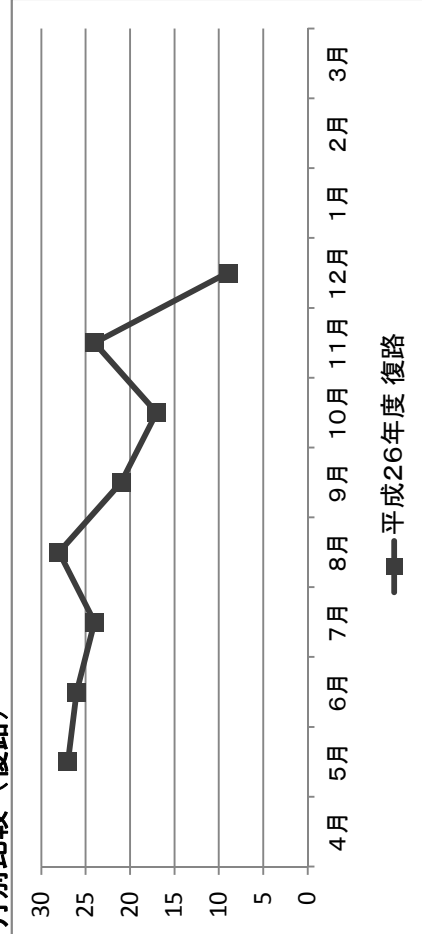
月別比較 (計)



月別比較 (往路)



月別比較 (復路)



3 東条地域におけるバス路線について

(1) 取組の概要

平成26年10月1日
 運行開始日
 運行ルート
 ①天神電鉄小野駅線 (南山経由) 0.5往復
 ②天神松沢線 (南山経由) 1.0往復
 ③天神電鉄小野駅線 (東地区循環南山経由) 0.5往復
 ④天神松沢線 (東地区循環南山経由) 1.5往復
 ⑤天神電鉄小野駅線 (既存ルート) 1.5往復
 平日 (年末年始及びひ盆は休み)

(2) 運行ダイヤ及び利用状況

	電鉄 小野駅	松沢	新定	南山 中央	天神	貞守 公民館	天神	1日平均利用者		
								H26.10	H27.1	増減
⑤	7:06 ←	6:41 ←	6:35 ←	— ←	6:30			10.8	13.0	2.2
①	7:10 →	7:33 →	7:39 →	7:46 →	7:57			1.5	2.8	1.3
④		9:25 ←	9:19 ←	9:08 ←	9:02 ←	8:53 ←	8:45 ←	0.4	0.5	0.1
②		9:35 →	9:41 →	9:48 →	9:59			0.4	0.5	0.1
②		11:15 ←	11:09 ←	10:58 ←	10:52			0.5	0.5	0.0
④		11:25 →	11:31 →	11:38 →	11:49 →	11:57 →	12:07 →	0.2	0.3	0.1
④		14:50 ←	14:44 ←	14:33 ←	14:27 ←	14:18 ←	14:10 ←	0.6	0.8	0.2
③	16:50 →	17:13 →	17:19 →	17:26 →	17:40 →	17:48 →	17:58 →	9.0	9.3	0.3
⑤	18:41 ←	18:16 ←	18:10 ←	— ←	18:05			2.4	3.0	0.6
⑤	18:50 →	19:13 →	19:19 →	— →	19:25			5.0	6.8	1.8
							計	30.8	37.5	6.7

(3) 取組経過

平成26年6月19日 東条地域区長会幹事会で取組概要報告
 25日 東条地域区長会で取組概要報告
 8月26・28日 市政懇談会(東条地域)で運行概要説明
 9月29日 運行概要チラシを東条地域全戸配布
 10月1日 運行開始
 10月23日 高齢者大学(東条教室)で運行概要説明
 11月4日 東条東小学校で安全教室開催
 11月 東条地域民生児童委員を通じて高齢者独居世帯へ周知チラシ配布、認定調査員を通じて配布

(4) 費用概算

運行経費 13,000,000円 - 2,500,000円
 ※平成27年度から費用負担
 運賃等収入 5,185,000円 = 5,315,000円
 国補助金 差引

(5) 課題

- ・利用者人数の低位
- ・交通空白地への対応

→これらの課題については、更なる周知活動に取り組むとともに、まちづくりを踏まえた地域公共交通網形成計画策定時において検討する。

4 市町村運営有償運送回数券の販売状況

	平成24年度	平成25年度	平成26年度	合計
100円券	1,000円(2)	500円(1)	10,000円(20)	11,500円(23)
現金	500円(1)	500円(1)	5,500円(11)	6,500円(13)
福祉タクシー券	500円(1)		4,500円(9)	5,000円(10)
300円券	123,000円(82)	100,500円(67)	361,500円(241)	585,000円(390)
現金	118,500円(79)	78,000円(52)	217,500円(145)	414,000円(276)
福祉タクシー券	4,500円(3)	22,500円(15)	144,000円(96)	171,000円(114)
合計	124,000円(84)	101,000円(68)	371,500円(261)	596,500円(413)
現金	119,000円(80)	78,500円(53)	223,000円(156)	420,500円(289)
福祉タクシー券	5,000円(4)	22,500円(15)	148,500円(105)	176,000円(124)

平成24年度は、平成24年10月から翌年3月まで。平成26年度は、平成26年4月から12月末まで。

※()内の数字は、回数券の冊数。