

産業厚生常任委員会 資料

令和6年4月24日
上下水道部

目 次

- 1 下滝野地区雨水幹線改築事業に伴う水道管の移設について ……P1～5

下滝野地区雨水幹線改築事業に伴う水道管の移設について

1 事業概要（P. 2～3）

下滝野地区雨水幹線改築事業により施工するボックスカルバート（幅3.0m×高さ1.7m）の設置箇所を試掘した結果、工事に支障となる水道管が確認されたため、水道事業会計に補償を行い、水道管移設工事を実施します。

2 関連事業（下滝野地区雨水幹線改築事業、滝野地域小中一貫校事業）について（P. 4）

下滝野地区雨水幹線改築事業では、ボックスカルバート（幅3.0m×高さ1.7m、延長280m）を設置後、既設水路の撤去を行います。

滝野地域小中一貫校事業では、令和6年度に造成などの先行工事、令和7年度以降に建設工事が予定されています。また既設水路の位置に小学校グラウンド、小学校教室棟の学校施設の建設が計画されています。そのため、水路の設置を令和6年度に行う必要があります。

3 事業スケジュール及び水道管移設工事費について（P. 5）

（1）事業スケジュール

令和5年度・・・詳細設計、埋蔵文化財調査

令和6年度・・・埋蔵文化財調査、積算業務、水道管移設工事、雨水幹線改築工事

（2）水道管移設工事費

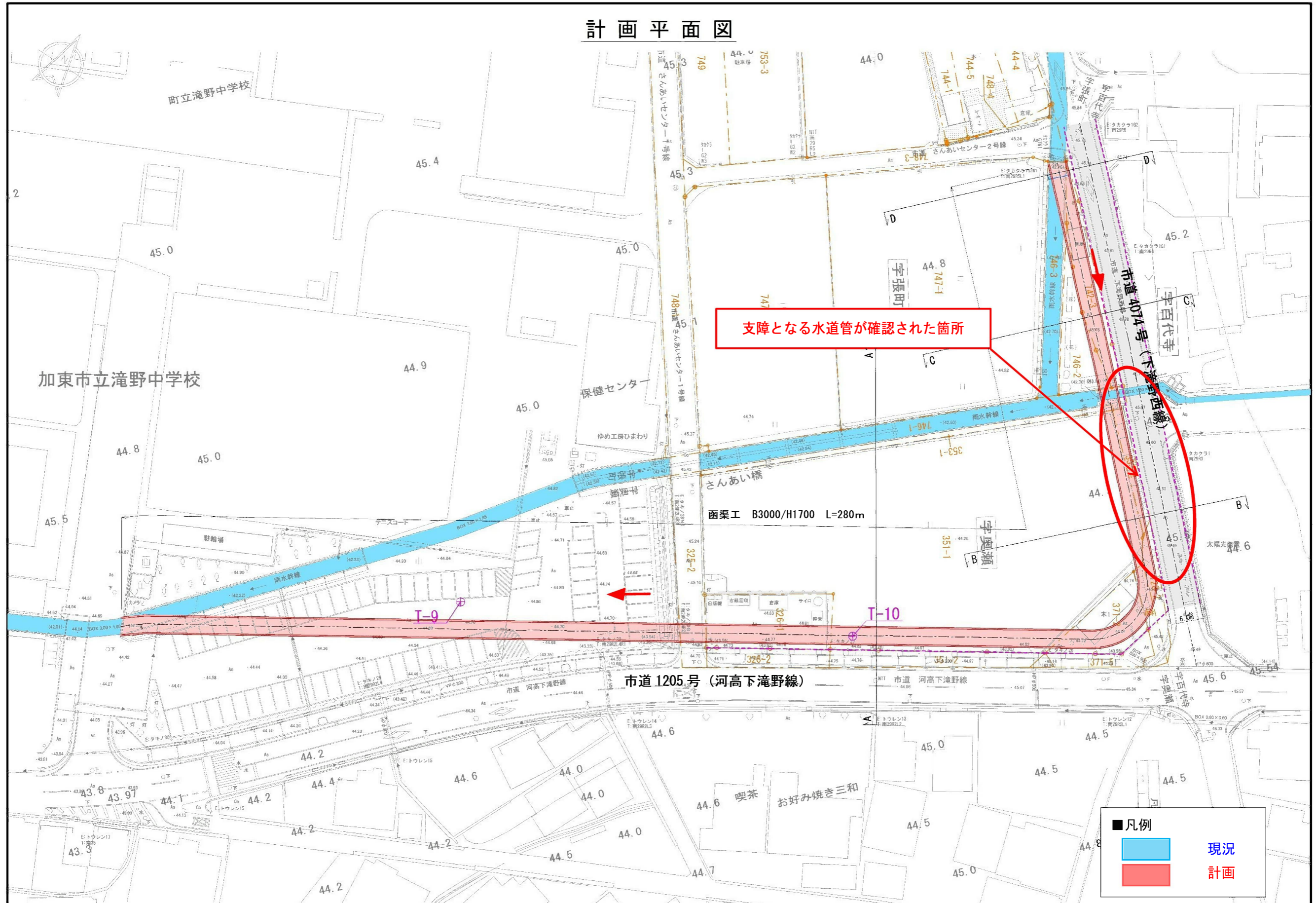
<水道事業会計>

令和6年度 水道管移設工事 千円

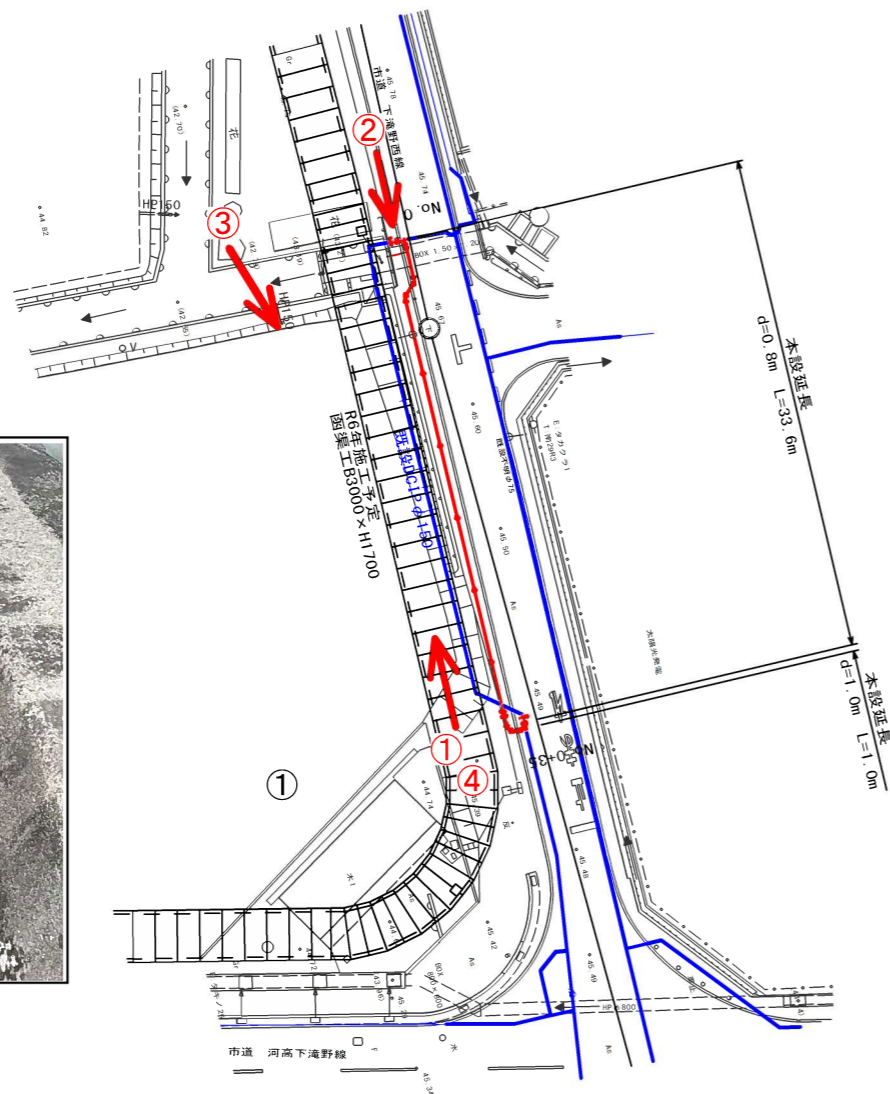
<下水道事業会計>

令和6年度 水道管移設補償費 千円

平面図（現況・計画）

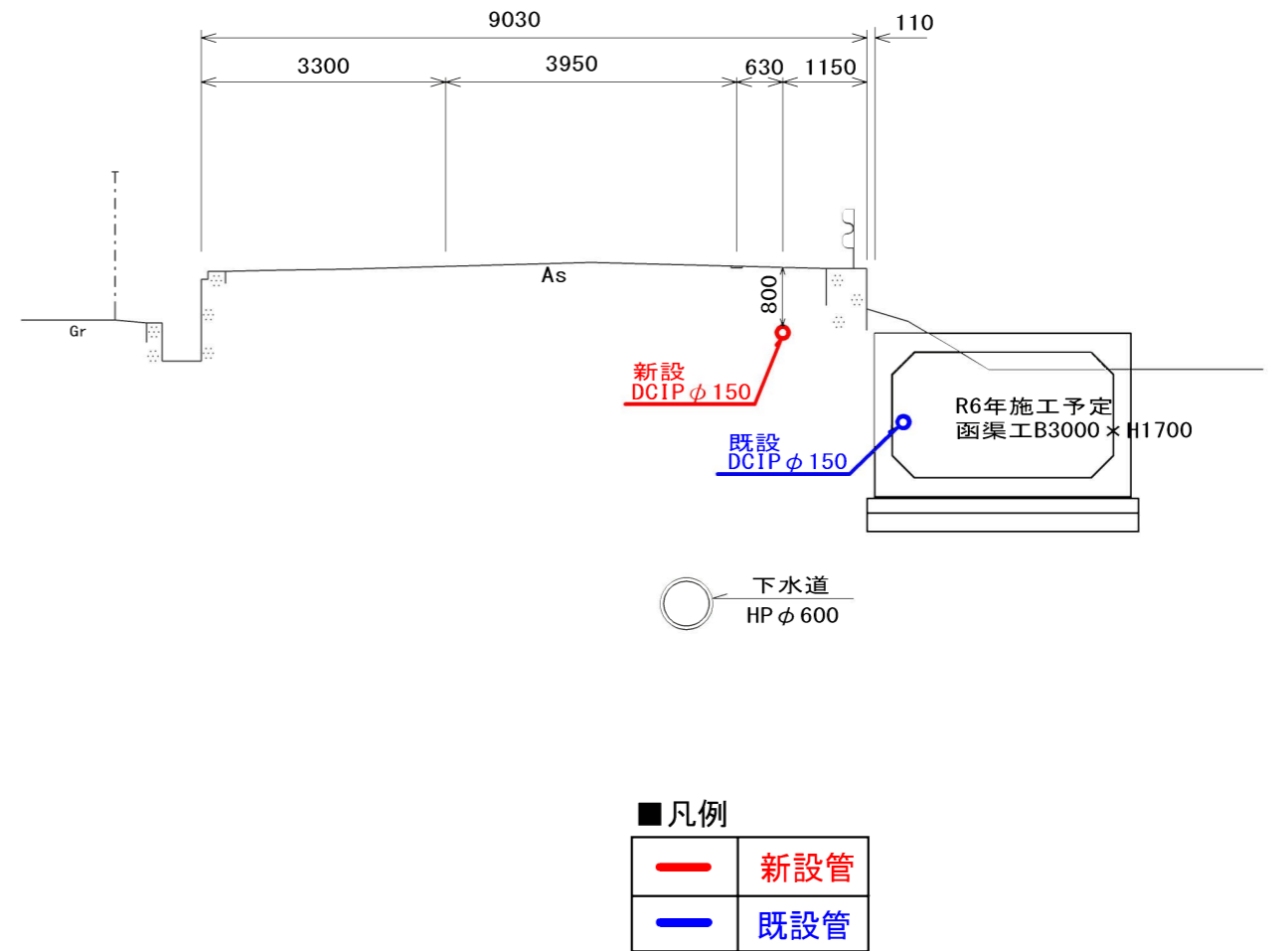


配管平面図 S=1 : 250

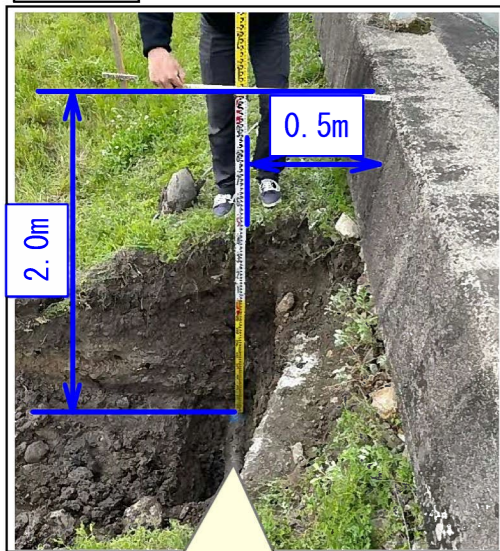


横断図 S=1 : 50

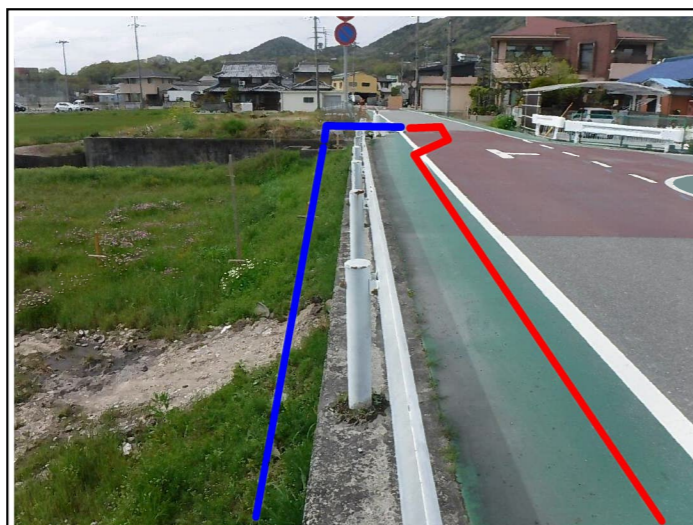
NO. 0+10付近



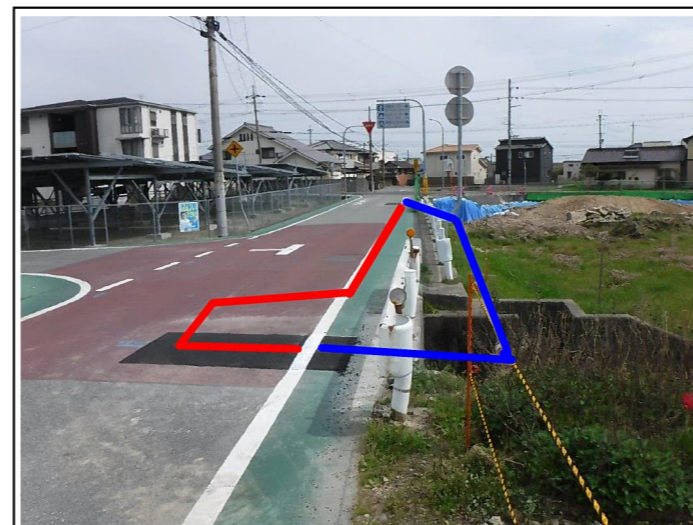
写真④



写真①

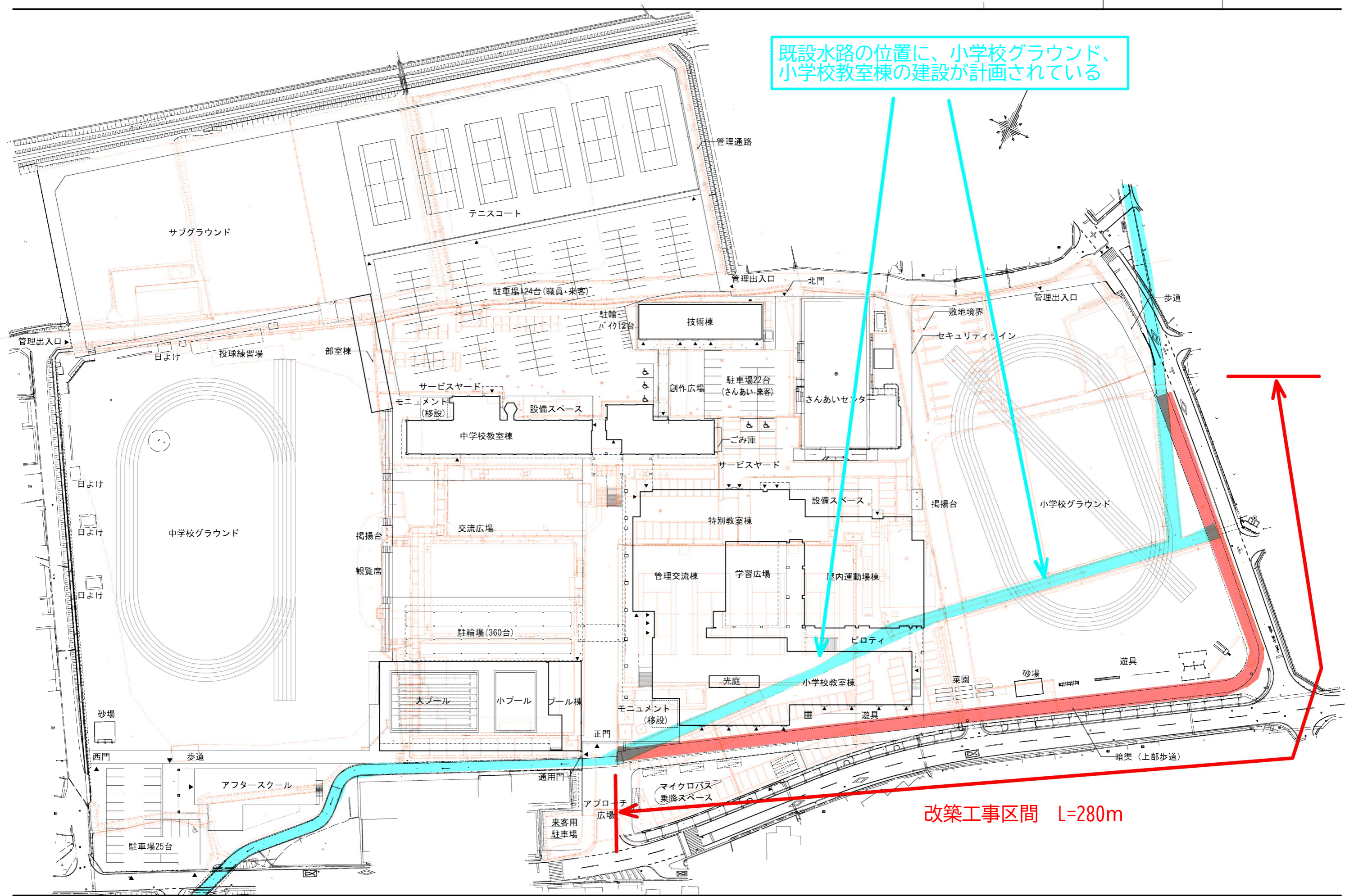


写真②



写真③





既設水路の位置に、小学校グラウンド、小学校教室棟の建設が計画されている

改築工事区間 L=280m

事業スケジュール

年度	2023年度 (R5年度)												2024年度 (R6年度)											
	4	5	6	7	8	9	10	11	12	1	2	3	4	5	6	7	8	9	10	11	12	1	2	3
雨水幹線改築事業	← 詳細設計 →																							
	← 埋蔵文化財調査 →												埋蔵文化財調査											
													埋蔵文化財調査											
													積算業務											
	今回追加箇所												← 水道管移設 →											
													← 雨水幹線改築工事 →											