

産業厚生常任委員会資料

令和6年6月6日

病院事業部

目 次

加東市病院事業部の業務及び経営状況（令和5年10月～令和6年3月）について

1 概況

- (1) 病院事業・・・・・・・・・・・・・・・・・・・・・・・・・・ 1
- (2) 介護老人保健施設事業・・・・・・・・・・・・・・・・・・ 2
- (3) 訪問看護事業・・・・・・・・・・・・・・・・・・・・・・・・・・ 2

2 患者数、利用者数の推移

- (1) 患者数の推移（病院事業）・・・・・・・・・・・・・・・・ 4
- (2) その他の業務状況（病院事業）・・・・・・・・・・・・ 6
- (3) 利用者数の推移（介護老人保健施設事業・訪問看護事業）・・・・ 7

3 収支状況

- (1) 病院事業・・・・・・・・・・・・・・・・・・・・・・・・・・ 10
- (2) 介護老人保健施設事業・・・・・・・・・・・・・・・・・・ 11
- (3) 訪問看護事業・・・・・・・・・・・・・・・・・・・・・・・・・・ 12

4 一般会計補助金及び出資金繰入状況・・・・・・・・・・ 13

1 概況

(1) 病院事業

ア 利用状況

病院事業では、入院患者数は、10月から3月までの累計が17,320人、稼働病床137床に対する病床稼働率は69.1%となりました。前年同時期と比較して患者数が3,894人の増、病床稼働率は15.3ポイントの増となりました。また、外来患者数は、前年同時期と比較して1,529人減の19,259人となりました。

イ その他の業務状況

10月から3月までの累計数を前年同時期と比較すると、救急患者数については379人の増、手術件数については38件の増、薬剤処方件数については738件の増、レントゲン件数については992件の増、リハビリ件数については2,195件の増、人間ドックの件数については32件の減となりました。

ウ 収支状況

医業・介護サービス収益では、前年同時期と比較して入院収益が139,444千円増の611,939千円、外来収益が24,546千円減の193,714千円、その他医業・介護サービス収益については2,842千円減の44,889千円となり、合計では112,056千円増の850,542千円となりました。

医業・介護サービス費用では、給与費が18,506千円減の779,048千円、材料費が16,760千円増の129,855千円、経費が22,647千円増の179,206千円となり、合計で48,802千円増の1,257,357千円となりました。

医業・介護サービス収益から医業・介護サービス費用を差し引いた営業利益は、前年同時期と比較して63,254千円増の△406,815千円となりました。

医業・介護サービス外収益については、一般会計補助金の受入時期を変更したこと等の理由から前年同時期と比較して77,464千円増の204,664千円となりました。また、医業・介護サービス外費用については13,796千円減の69,210千円となりました。

この結果、経常利益が154,514千円増の△271,361千円となりました。また、特別利益については、前年度新型コロナウイルス感染症の影響に伴う運営補助200,000千円を受け入れたことに伴い101,506千円減の100,620千円となり、特別損失については56千円減の0円となりました。

以上により、純利益は53,064千円増の△170,741千円となりました。

(2) 介護老人保健施設事業

ア 利用状況

介護老人保健施設事業では、入所者数（長期、短期の合計）は、10月から3月までの累計が前年同時期と比較して392人減の7,459人、入所定員50人に対する平均の利用者数は40.8人となりました。

通所者数の延べ人数は、前年同時期と比較して153人減の765人、1日の平均利用者数は6.4人となりました。

新型コロナウイルス感染症が昨年5月に第5類に移行しましたが、当施設では、抵抗力の弱い高齢者が多く利用することから、陰圧室の活用など、現在も引き続き感染対策を進めながら利用いただくようにしています。

イ 収支状況

医業・介護サービス収益は、介護老人保健施設収益の減に伴い前年同時期と比較して8,310千円減の98,873千円となりました。

医業・介護サービス費用では、給与費が11,283千円増の118,098千円、材料費が488千円増の7,808千円、経費は107千円減の27,645千円、減価償却費及び資産減耗費が1,172千円増の30,754千円となり、合計で12,878千円増の184,383千円となりました。

これらにより、10月から3月期中の営業利益は、前年同時期と比較して21,188千円減少し△85,510千円となりました。

医業・介護サービス外収益については、一般会計繰入金の増により、前年同時期と比較して8,902千円増の37,233千円となりました。また、医業・介護サービス外費用は3,203千円減の7,223千円となりました。

この結果、経常利益については、前年同時期と比較して9,083千円減少し、△55,500千円となりました。また、特別利益については、期間中の収入なし、特別損失については11千円の執行となり、経常利益にこれらを含めた、純利益は11,078千円減少の△55,511千円となりました。

(3) 訪問看護事業

ア 利用状況

訪問看護事業では、介護保険、医療保険、定期巡回を合わせた延べ訪問回数は、10月から3月までの累計が前年同時期と比較して35回増の4,452回となりました。

イ 収支状況

医業・介護サービス収益は、訪問看護収益の減により前年同時期と比較して1,216千円減の34,622千円となりました。

医業・介護サービス費用では、給与費が5,546千円増の54,857千円、材料費が41千円減の156千円、経費が144千円増の2,388千円、減価償却費及び資産減耗費が611千円減の219千円となり、合計で5,028千円増の57,668千円とな

りました。

これらにより営業利益は、前年同時期と比較して 6,244 千円減の△23,046 千円となりました。

医業・介護サービス外収益については、一般会計補助金の増により前年同時期と比較して 9,710 千円増の 14,341 千円となりました。また、医業・介護サービス外費用については 59 千円増の 566 千円となりました。

この結果、経常利益が前年同時期と比較して 3,407 千円増の△9,271 千円となりました。また、特別利益については期間中の収入はなく、特別損失については 10 千円の執行があり、経常利益にこれらを含めた純利益は前年同時期と比較して 3,404 千円増の△9,281 千円となりました。

2 患者数、利用者数の推移

(1) 患者数の推移

【入院患者数】

(単位：人・日)

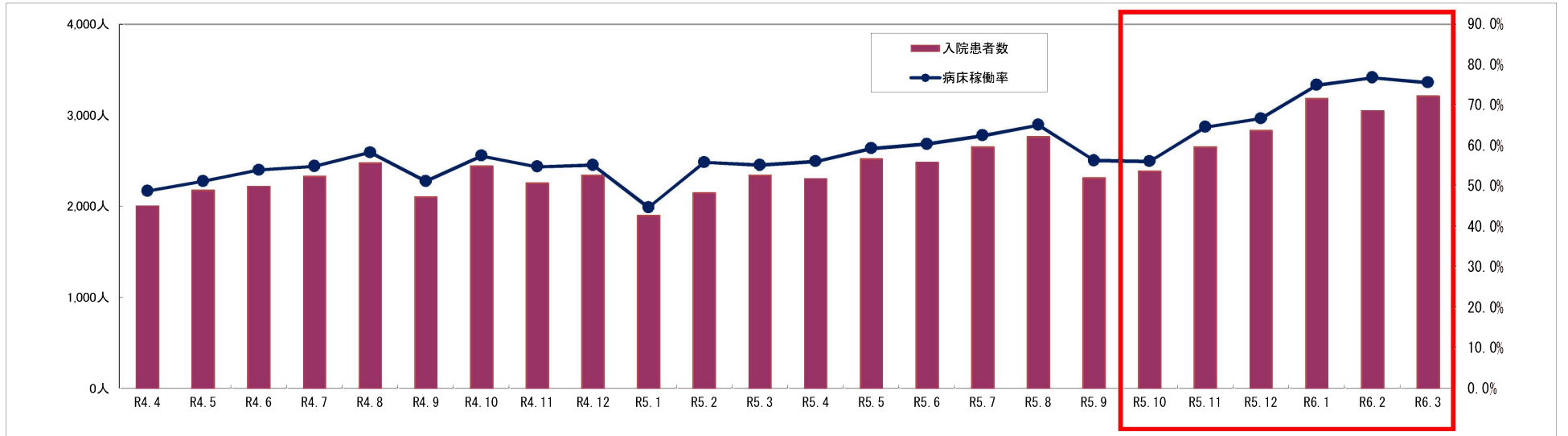
	R4.4	R4.5	R4.6	R4.7	R4.8	R4.9	R4.10	R4.11	R4.12	R5.1	R5.2	R5.3	R4小計	R4合計	R5.4	R5.5	R5.6	R5.7	R5.8	R5.9	R5.10	R5.11	R5.12	R6.1	R6.2	R6.3	R5小計	半期増減	R5合計	増減	
神経内科	0	0	0	0	0	0	0	0	0	0	0	0	0	0	0	0	0	0	0	0	0	0	0	0	0	0	0	0	0	0	0
呼吸器内科	228	245	193	219	268	374	374	348	220	286	218	208	1,654	3,181	199	306	233	190	172	114	134	70	200	333	309	406	1,452	△202	2,666	△515	
消化器内科	482	553	538	579	613	472	458	447	472	286	369	380	2,412	5,649	431	552	471	585	653	478	406	423	523	445	417	454	2,668	256	5,838	189	
循環器内科	416	437	446	479	597	438	498	510	632	613	482	514	3,249	6,062	598	505	512	702	904	760	636	821	993	1,168	1,120	1,031	5,769	2,520	9,750	3,688	
内科	162	248	184	303	223	226	430	312	174	157	330	382	1,785	3,131	266	302	390	342	324	236	375	377	303	259	363	470	2,147	362	4,007	876	
小児科	0	0	0	0	0	0	0	0	0	0	0	0	0	0	0	0	0	0	0	0	0	0	0	0	0	0	0	0	0	0	
外科	181	146	147	121	132	118	113	33	28	29	74	84	361	1,206	85	143	169	96	127	156	134	136	149	128	161	191	899	538	1,675	469	
整形外科	533	540	688	564	604	425	569	589	788	529	655	694	3,824	7,178	705	699	699	718	579	564	697	829	665	849	672	651	4,363	539	8,327	1,149	
泌尿器科	2	7	22	66	39	50	0	13	30	0	17	81	141	327	21	13	10	21	6	5	2	0	0	2	9	9	22	△119	98	△229	
皮膚科	0	0	0	0	0	0	0	0	0	0	0	0	0	0	0	0	0	0	0	0	0	0	0	0	0	0	0	0	0	0	
婦人科	0	0	0	0	0	0	0	0	0	0	0	0	0	0	0	0	0	0	0	0	0	0	0	0	0	0	0	0	0	0	
眼科	0	0	0	0	0	0	0	0	0	0	0	0	0	0	0	0	0	0	0	0	0	0	0	0	0	0	0	0	0	0	
耳鼻咽喉科	0	0	0	0	0	0	0	0	0	0	0	0	0	0	0	0	0	0	0	0	0	0	0	0	0	0	0	0	0	0	
放射線科	0	0	0	0	0	0	0	0	0	0	0	0	0	0	0	0	0	0	0	0	0	0	0	0	0	0	0	0	0	0	
合計	2,004	2,176	2,218	2,331	2,476	2,103	2,442	2,252	2,344	1,900	2,145	2,343	13,426	26,734	2,305	2,520	2,484	2,654	2,765	2,313	2,384	2,656	2,833	3,184	3,051	3,212	17,320	3,894	32,361	5,627	
病床稼働率	診療日数	30	31	30	31	30	31	30	31	31	28	31	182	365	30	31	30	31	31	30	31	30	31	31	29	31	183	1	366	1	
	137床	48.8%	51.2%	54.0%	54.9%	58.3%	51.2%	57.5%	54.8%	55.2%	44.7%	55.9%	55.2%	53.8%	53.5%	56.1%	59.3%	60.4%	62.5%	65.1%	56.3%	56.1%	64.6%	66.7%	75.0%	76.8%	75.6%	69.1%	15.3%	64.5%	11.0%

【外来患者数】

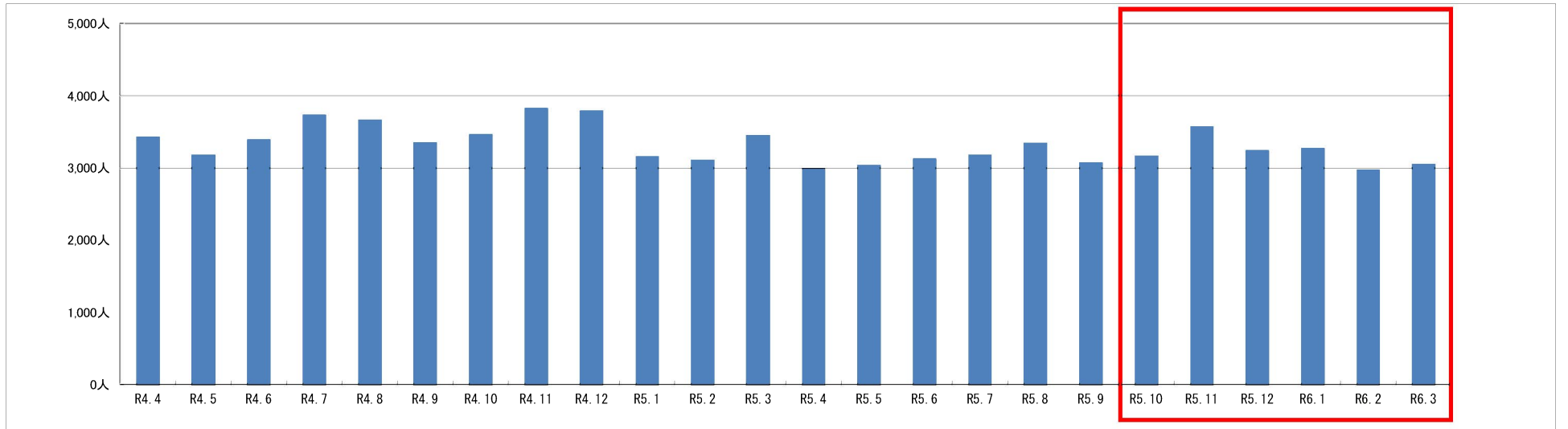
(単位：人)

	R4.4	R4.5	R4.6	R4.7	R4.8	R4.9	R4.10	R4.11	R4.12	R5.1	R5.2	R5.3	R4小計	R4合計	R5.4	R5.5	R5.6	R5.7	R5.8	R5.9	R5.10	R5.11	R5.12	R6.1	R6.2	R6.3	R5小計	半期増減	R5合計	増減
神経内科	59	60	52	50	57	63	70	70	63	48	56	55	362	703	59	48	47	57	59	57	46	51	40	59	43	50	289	△73	616	△87
呼吸器内科	159	134	138	173	223	161	145	151	204	127	147	149	923	1,911	116	162	154	160	213	173	135	150	163	158	112	122	840	△83	1,818	△93
消化器内科	588	532	559	729	722	616	530	605	782	698	528	578	3,721	7,467	559	518	604	638	659	613	567	565	615	662	589	558	3,556	△165	7,147	△320
循環器内科	319	327	310	322	385	315	301	316	338	321	312	335	1,923	3,901	299	314	279	327	377	331	350	333	345	394	337	300	2,059	136	3,986	85
内科	466	460	484	448	468	482	627	864	570	480	424	478	3,443	6,251	455	514	537	511	447	446	579	881	599	478	474	470	3,481	38	6,391	140
小児科	309	266	294	517	375	302	367	427	475	287	343	327	2,226	4,289	102	108	129	123	100	101	125	166	101	78	96	73	639	△1,587	1,302	△2,987
外科	188	150	169	175	143	151	183	147	168	115	120	140	873	1,849	134	143	152	157	162	143	147	137	134	166	141	143	868	△5	1,759	△90
整形外科	894	874	935	855	878	808	818	853	786	753	780	900	4,890	10,134	837	770	825	810	820	796	797	857	803	857	797	914	5,025	135	9,883	△251
泌尿器科	136	144	151	155	140	142	153	136	134	145	167	201	936	1,804	158	191	164	178	175	173	161	166	160	193	153	171	1,004	68	2,043	239
皮膚科	47	35	43	42	32	48	34	18	42	24	34	43	195	442	44	41	43	29	76	46	45	48	55	41	53	32	274	79	553	111
婦人科	68	60	73	83	87	87	59	73	72	55	57	67	383	841	70	78	63	76	97	66	84	75	73	71	52	73	428	45	878	37
眼科	144	97	136	126	115	124	115	118	119	79	101	141	673	1,415	123	119	106	84	138	101	105	118	119	86	97	117	642	△31	1,313	△102
耳鼻咽喉科	26	23	22	22	24	27	35	22	20	12	14	21	124	268	0	0	0	0	0	0	0	0	0	0	0	0	0	△124	0	△268
放射線科	22	19	20	34	16	22	21	23	18	12	25	17	116	249	30	26	24	22	19	27	25	22	30	28	26	23	154	38	302	53
合計	3,425	3,181	3,386	3,731	3,665	3,348	3,458	3,823	3,791	3,156	3,108	3,452	20,788	41,524	2,986	3,032	3,127	3,172	3,342	3,073	3,166	3,569	3,237	3,271	2,970	3,046	19,259	△1,529	37,991	△3,533

【月別入院患者数の推移】



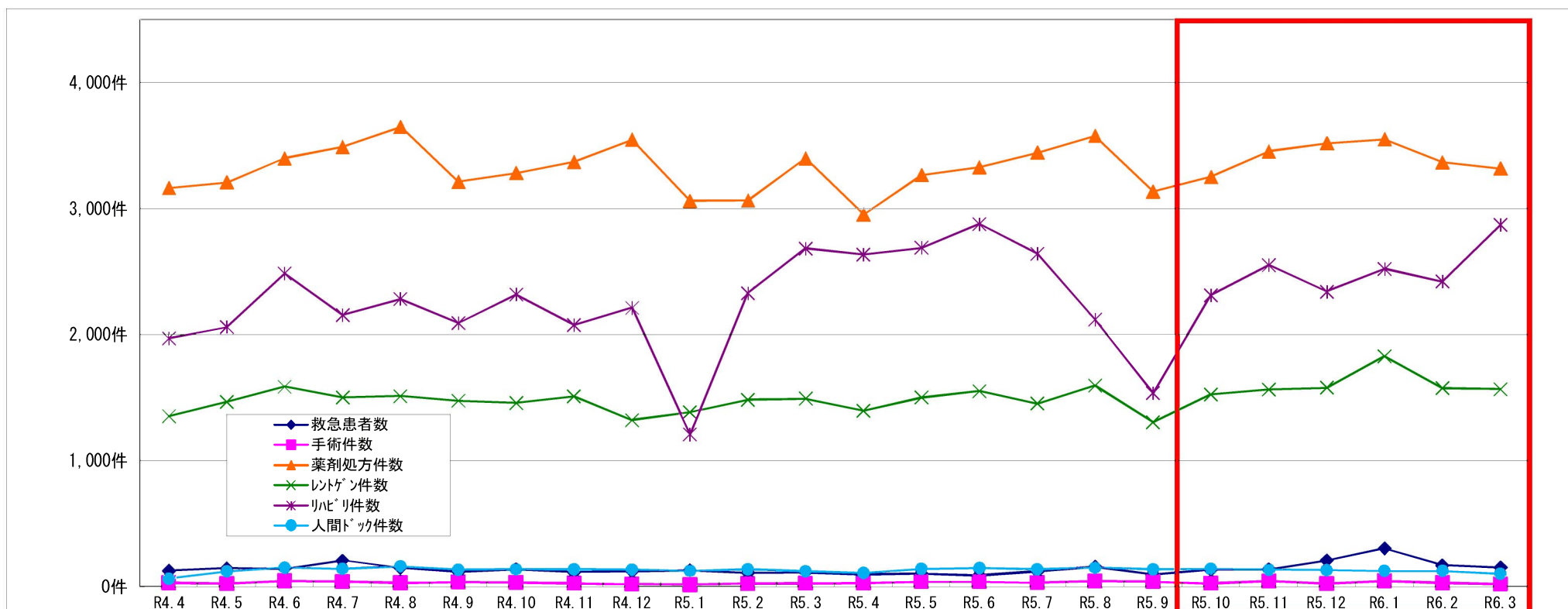
【月別外来患者数の推移】



(2) その他の業務状況

(単位：人・件)

	R4.4	R4.5	R4.6	R4.7	R4.8	R4.9	R4.10	R4.11	R4.12	R5.1	R5.2	R5.3	R4小計	R4合計	R5.4	R5.5	R5.6	R5.7	R5.8	R5.9	R5.10	R5.11	R5.12	R6.1	R6.2	R6.3	R5小計	半期増減	R5合計	増減
救急患者数	127	146	141	204	147	116	135	114	120	128	108	112	717	1,598	98	106	90	120	157	95	134	135	206	302	169	150	1,096	379	1,762	164
手術件数	31	24	45	39	29	37	34	28	22	15	24	27	150	355	31	39	39	35	43	41	28	42	23	45	30	20	188	38	416	61
(): 外来手術	(16)	(12)	(31)	(28)	(15)	(19)	(19)	(15)	(14)	(8)	(16)	(14)	(86)	(207)	(21)	(29)	(26)	(25)	(30)	(25)	(20)	(30)	(13)	(28)	(21)	(9)	(121)	35	(277)	△70
薬剤処方件数	3,164	3,209	3,401	3,490	3,648	3,214	3,282	3,372	3,547	3,061	3,064	3,400	19,726	39,852	2,953	3,267	3,328	3,444	3,576	3,136	3,252	3,456	3,519	3,551	3,368	3,318	20,464	738	40,168	316
レントゲン件数	1,351	1,466	1,586	1,502	1,511	1,474	1,457	1,508	1,321	1,383	1,482	1,490	8,641	17,531	1,396	1,501	1,550	1,452	1,596	1,305	1,525	1,563	1,578	1,827	1,574	1,566	9,633	992	18,433	902
リハビリ件数	1,970	2,059	2,485	2,154	2,281	2,091	2,317	2,077	2,212	1,207	2,329	2,683	12,825	25,865	2,635	2,688	2,878	2,641	2,119	1,536	2,313	2,551	2,342	2,523	2,421	2,870	15,020	2,195	29,517	3,652
人間ドック件数	63	121	151	141	158	134	136	136	132	124	137	120	785	1,553	108	141	147	137	151	136	140	133	130	125	124	101	753	△32	1,573	20



(3) 利用者数の推移

介護老人保健施設事業

【入所者数】 (単位：人・日)

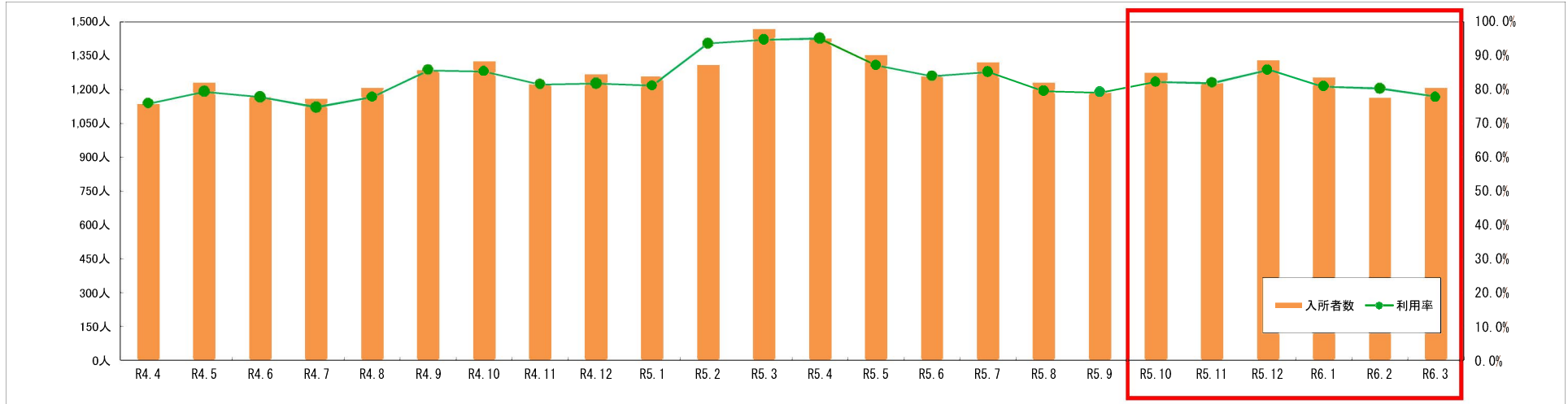
		R4.4	R4.5	R4.6	R4.7	R4.8	R4.9	R4.10	R4.11	R4.12	R5.1	R5.2	R5.3	R4小計	R4合計	R5.4	R5.5	R5.6	R5.7	R5.8	R5.9	R5.10	R5.11	R5.12	R6.1	R6.2	R6.3	R5小計	半期増減	R5合計	増減
長期入所	実人数	41	40	44	40	45	45	45	42	44	43	49	50	273	528	53	48	44	49	49	46	45	46	48	46	45	44	274	1	563	35
	延人数	1,079	1,135	1,095	1,093	1,180	1,263	1,271	1,151	1,175	1,169	1,277	1,461	7,504	14,349	1,424	1,283	1,200	1,248	1,209	1,155	1,247	1,188	1,267	1,254	1,147	1,186	7,289	△215	14,808	459
短期入所	実人数	7	7	7	6	3	3	6	6	6	7	4	1	30	63	1	4	5	5	2	2	2	6	4	0	2	2	16	△14	35	△28
	延人数	58	95	72	67	26	22	53	71	93	90	33	7	347	687	3	69	58	72	23	32	28	40	63	0	18	21	170	△177	427	△260
長期+短期	延人数	1,137	1,230	1,167	1,160	1,206	1,285	1,324	1,222	1,268	1,259	1,310	1,468	7,851	15,036	1,427	1,352	1,258	1,320	1,232	1,187	1,275	1,228	1,330	1,254	1,165	1,207	7,459	△392	15,235	199
	平均利用者	37.9	39.7	38.9	37.4	38.9	42.8	42.7	40.7	40.9	40.6	46.8	47.4	43.1	41.2	47.6	43.6	41.9	42.6	39.7	39.6	41.1	40.9	42.9	40.5	40.2	38.9	40.8	△2.4	41.6	0.4
入所利用率	営業日数	30	31	30	31	31	30	31	30	31	31	28	31	182	365	30	31	30	31	31	30	31	30	31	31	29	31	183	1	366	1
	50床	75.8%	79.4%	77.8%	74.8%	77.8%	85.7%	85.4%	81.5%	81.8%	81.2%	93.6%	94.7%	86.3%	82.4%	95.1%	87.2%	83.9%	85.2%	79.5%	79.1%	82.3%	81.9%	85.8%	80.9%	80.3%	77.9%	81.5%	△4.8%	83.3%	0.9%

【通所者数】 (単位：人・日)

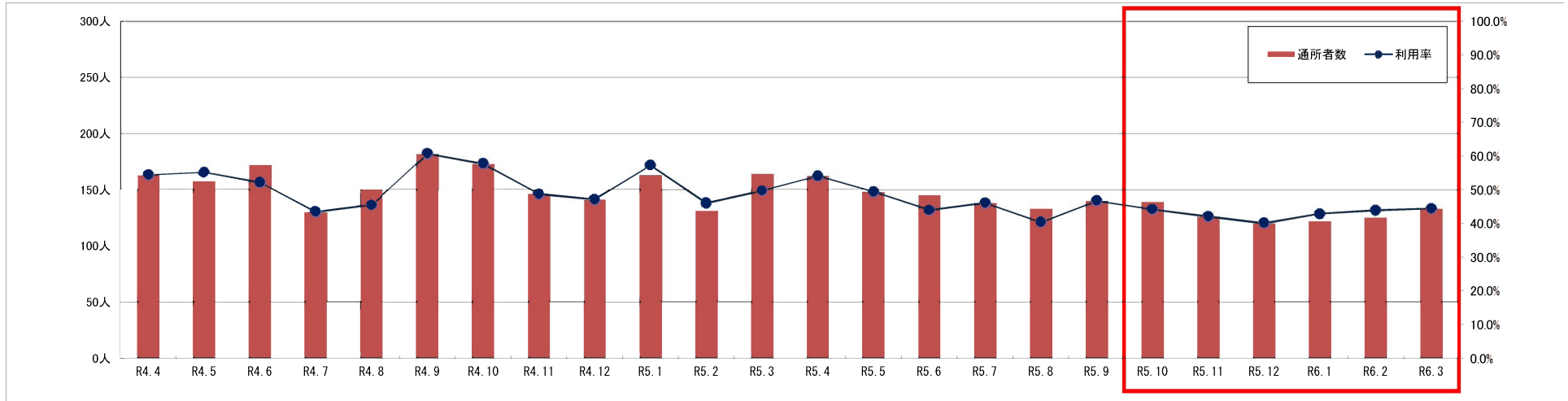
		R4.4	R4.5	R4.6	R4.7	R4.8	R4.9	R4.10	R4.11	R4.12	R5.1	R5.2	R5.3	R4小計	R4合計	R5.4	R5.5	R5.6	R5.7	R5.8	R5.9	R5.10	R5.11	R5.12	R6.1	R6.2	R6.3	R5小計	半期増減	R5合計	増減
実人数		29	29	30	28	30	33	32	30	28	29	25	25	169	348	28	27	25	25	26	25	25	24	24	24	24	22	143	△26	299	△49
延人数		163	157	172	130	150	182	173	146	141	163	131	164	918	1,872	162	148	145	138	133	140	139	126	120	122	125	133	765	△153	1,631	△241
平均利用者		8.2	8.3	7.8	6.5	6.8	9.1	8.7	7.3	7.1	8.6	6.9	7.5	7.7	7.7	8.1	7.4	6.6	6.9	6.0	7.0	6.6	6.3	6.0	6.4	6.6	6.7	6.4	△1.2	6.7	△1.0
通所利用率	営業日数	20	19	22	20	22	20	20	20	20	19	19	22	120	243	20	20	22	20	22	20	21	20	20	19	19	20	119	△1	243	0
	人数利用率	54.3%	55.1%	52.1%	43.3%	45.5%	60.7%	57.7%	48.7%	47.0%	57.2%	46.0%	49.7%	51.0%	51.4%	54.0%	49.3%	43.9%	46.0%	40.3%	46.7%	44.1%	42.0%	40.0%	42.8%	43.9%	44.3%	42.9%	△8.1%	44.7%	△6.7%

介護老人保健施設事業

【月別入所者数と利用率の推移】



【月別通所者数と利用率の推移】



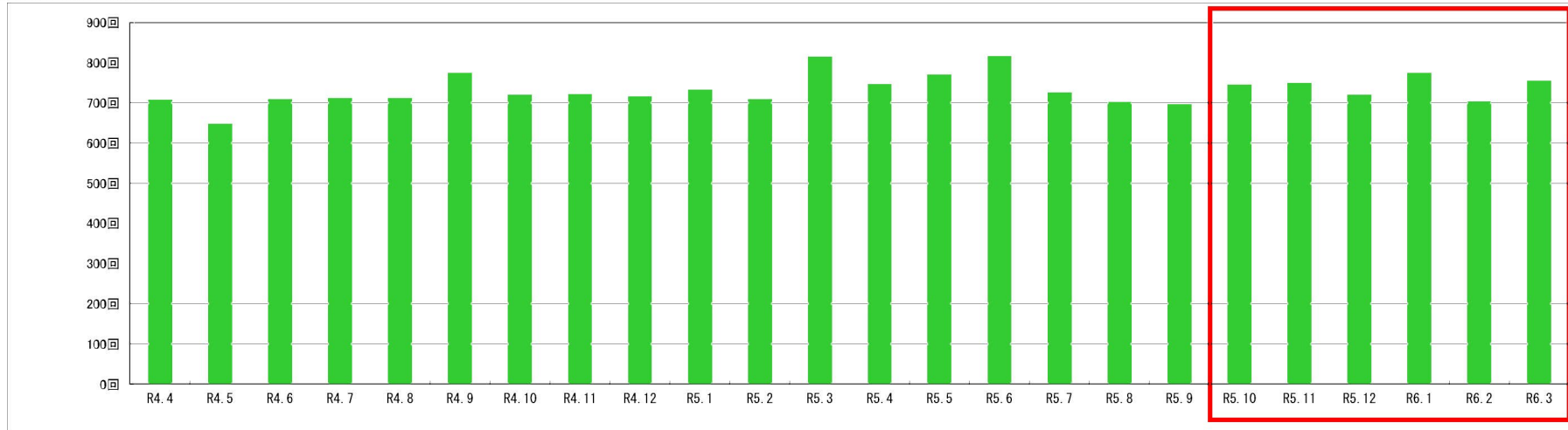
訪問看護事業

【利用人数、回数】

(単位：人・回)

		R4.4	R4.5	R4.6	R4.7	R4.8	R4.9	R4.10	R4.11	R4.12	R5.1	R5.2	R5.3	R4 小計	R4 合計	R5.4	R5.5	R5.6	R5.7	R5.8	R5.9	R5.10	R5.11	R5.12	R6.1	R6.2	R6.3	R5 小計	半期 増減	R5 合計	増減
登録者数		100	103	104	106	109	113	114	118	118	114	117	116	697	1,332	122	124	125	126	126	122	123	123	124	122	120	119	731	34	1,476	144
実人数	介護保険	66	63	64	65	64	67	71	73	69	71	69	67	420	809	73	73	78	74	75	75	71	72	72	73	71	67	426	6	874	65
	医療保険	23	24	24	25	27	28	26	28	29	26	27	27	163	314	25	25	25	25	25	24	26	25	26	26	27	29	159	△4	308	△6
	定期巡回	11	12	14	16	17	17	16	17	17	17	20	22	109	196	20	22	20	22	17	17	19	20	21	20	16	17	113	4	231	35
	合計	100	99	102	106	108	112	113	118	115	114	116	116	692	1,319	118	120	123	121	117	116	116	117	119	119	114	113	698	6	1,413	94
延訪問 回数	介護保険	453	387	471	449	422	467	464	474	442	461	429	458	2,728	5,377	459	502	525	463	450	445	495	507	452	483	431	455	2,823	95	5,667	290
	医療保険	244	250	224	247	274	291	241	231	257	256	260	336	1,581	3,111	268	247	272	241	236	235	232	223	248	272	257	284	1,516	△65	3,015	△96
	定期巡回	11	12	14	16	17	17	16	17	17	17	20	21	108	195	20	22	20	22	17	17	19	20	21	20	16	17	113	5	231	36
	合計	708	649	709	712	713	775	721	722	716	734	709	815	4,417	8,683	747	771	817	726	703	697	746	750	721	775	704	756	4,452	35	8,913	230

【月別延訪問回数の推移】



3 収支状況

(1) 病院事業

【令和5年度収支状況】

(単位：千円)

	医療・介護サービス収益 A				医療・介護サービス費用 B						営業利益 C A - B	医療・介護サービス外収益 D		医療・介護サービス外費用 E	経常利益 F C + D - E	特別利益 G	特別損失 H	純利益 F + G - H	
	計	入院収益	外来収益	その他	計	給与費	材料費	経費	減価償却費 資産減耗費	研究 研修費		計	一般会計 補助金						その他
4月実績	118,636	82,061	32,348	4,227	136,851	88,274	16,937	31,330	0	310	△ 18,215	645	0	645	991	△ 18,561	13	683	△ 19,231
5月実績	294,829	91,296	31,221	172,312	131,570	88,070	15,462	27,733	0	305	163,259	523	0	523	973	162,809	326	44	163,091
6月実績	127,788	90,715	30,764	6,309	170,983	122,140	21,124	27,458	0	261	△ 43,195	27,043	26,498	545	981	△ 17,133	0	0	△ 17,133
7月実績	130,610	91,209	31,487	7,914	132,411	88,722	15,722	27,570	0	397	△ 1,801	503	0	503	969	△ 2,267	0	8	△ 2,275
8月実績	137,053	95,912	33,628	7,513	137,602	88,827	20,134	28,502	0	139	△ 549	1,965	0	1,965	984	432	0	0	432
9月実績	118,468	81,095	29,846	7,527	145,204	95,372	21,866	27,723	0	243	△ 26,736	591	0	591	2,310	△ 28,455	0	0	△ 28,455
10月実績	121,867	83,509	31,378	6,980	136,654	90,441	17,480	28,322	0	411	△ 14,787	91,216	89,300	1,916	984	75,445	63	0	75,508
11月実績	135,555	95,946	31,059	8,550	137,128	87,814	19,565	29,309	0	440	△ 1,573	3,284	0	3,284	965	746	0	0	746
12月実績	139,821	99,833	32,480	7,508	280,651	226,351	24,279	29,986	0	35	△ 140,830	100,600	100,000	600	1,024	△ 41,254	0	0	△ 41,254
1月実績	159,445	115,478	37,680	6,287	148,669	94,513	25,155	28,601	0	400	10,776	559	0	559	1,014	10,321	0	0	10,321
2月実績	146,727	109,008	31,059	6,660	148,619	88,301	29,045	30,802	335	136	△ 1,892	1,508	0	1,508	1,028	△ 1,412	0	0	△ 1,412
3月実績	147,127	108,165	30,058	8,904	142,586	91,591	18,711	32,186	0	98	4,541	4,793	0	4,793	2,200	7,134	100,556	0	107,690
決算処理	0	0	0	0	263,050	100,037	△ 4,380	0	167,393	0	△ 263,050	2,704	0	2,704	61,995	△ 322,341	1	0	△ 322,340
小計	850,542	611,939	193,714	44,889	1,257,357	779,048	129,855	179,206	167,728	1,520	△ 406,815	204,664	189,300	15,364	69,210	△ 271,361	100,620	0	△ 170,741
半期比較	112,056	139,444	△ 24,546	△ 2,842	48,802	△ 18,506	16,760	22,647	27,931	△ 30	63,254	77,464	89,300	△ 11,936	△ 13,796	154,514	△ 101,506	△ 56	53,064
合計	1,777,926	1,144,227	383,008	250,691	2,111,978	1,350,453	241,100	349,522	167,728	3,175	△ 334,052	235,934	215,798	20,136	76,418	△ 174,536	100,959	735	△ 74,312
R4比較	123,813	192,872	△ 59,172	△ 9,887	44,441	△ 33,116	11,565	38,338	27,931	△ 277	79,372	△ 32,717	△ 8,983	△ 23,734	△ 13,531	60,186	△ 101,219	△ 343	△ 40,690

【令和4年度収支状況】

(単位：千円)

	医療・介護サービス収益 A				医療・介護サービス費用 B						営業利益 C A - B	医療・介護サービス外収益 D		医療・介護サービス外費用 E	経常利益 F C + D - E	特別利益 G	特別損失 H	純利益 F + G - H	
	計	入院収益	外来収益	その他	計	給与費	材料費	経費	減価償却費 資産減耗費	研究 研修費		計	一般会計 補助金						その他
4月実績	118,769	75,451	37,484	5,834	141,048	91,498	22,545	26,230	0	775	△ 22,279	492	0	492	884	△ 22,671	0	202	△ 22,873
5月実績	117,327	75,996	34,304	7,027	134,391	90,891	16,080	27,176	0	244	△ 17,064	425	0	425	872	△ 17,511	52	769	△ 18,228
6月実績	288,788	81,204	34,526	173,058	159,417	119,180	16,621	23,293	0	323	129,371	48,474	42,272	6,202	877	176,968	0	43	176,925
7月実績	130,920	83,113	40,715	7,092	136,496	92,146	20,046	24,109	0	195	△ 5,576	3,914	0	3,914	871	△ 2,533	0	0	△ 2,533
8月実績	131,797	83,417	39,410	8,970	141,265	91,870	21,846	27,374	0	175	△ 9,468	83,076	82,509	567	885	72,723	0	8	72,715
9月実績	128,026	79,679	37,481	10,866	146,365	100,430	19,302	26,443	0	190	△ 18,339	5,070	0	5,070	2,554	△ 15,823	0	0	△ 15,823
10月実績	134,129	89,864	37,258	7,007	140,448	93,672	20,473	25,495	0	808	△ 6,319	3,409	0	3,409	918	△ 3,828	57	0	△ 3,771
11月実績	123,643	78,369	36,250	9,024	136,786	92,082	18,991	25,471	0	242	△ 13,143	463	0	463	877	△ 13,557	3	17	△ 13,571
12月実績	125,441	79,928	37,516	7,997	278,813	228,577	23,604	26,586	0	46	△ 153,372	101,976	100,000	1,976	887	△ 52,283	0	39	△ 52,322
1月実績	108,246	63,674	36,433	8,139	135,788	95,718	15,913	24,013	0	144	△ 27,542	439	0	439	890	△ 27,993	0	0	△ 27,993
2月実績	116,610	75,450	35,189	5,971	135,930	93,724	14,542	27,285	213	166	△ 19,320	730	0	730	897	△ 19,487	0	0	△ 19,487
3月実績	130,417	85,210	35,614	9,593	143,278	98,250	17,291	27,593	0	144	△ 12,861	17,136	0	17,136	2,522	1,753	200,000	0	201,753
決算処理	0	0	0	0	237,512	95,531	2,281	116	139,584	0	△ 237,512	3,047	0	3,047	76,015	△ 310,480	2,066	0	△ 308,414
小計	738,486	472,495	218,260	47,731	1,208,555	797,554	113,095	156,559	139,797	1,550	△ 470,069	127,200	100,000	27,200	83,006	△ 425,875	202,126	56	△ 223,805
合計	1,654,113	951,355	442,180	260,578	2,067,537	1,383,569	229,535	311,184	139,797	3,452	△ 413,424	268,651	224,781	43,870	89,949	△ 234,722	202,178	1,078	△ 33,622

(2) 介護老人保健施設事業

【令和5年度収支状況】

(金額：千円)

	医療・介護サービス収益 A			医療・介護サービス費用 B						営業利益C A - B	医療・介護サービス外収益 D			医療・介護サービス外費用 E	経常利益F C + D - E	特別利益G	特別損失H	純利益 F + G - H
	計	介護老人保健施設収益	その他	計	給与費	材料費	経費	減価償却費 資産減耗費	研究 研修費		計	一般会計 補助金	その他					
4月実績	19,293	19,293	0	18,575	12,502	1,280	4,793	0	0	718	10	0	10	0	728	0	0	728
5月実績	17,709	17,709	0	17,797	12,482	1,276	4,036	0	3	△ 88	40	0	40	0	△ 48	0	0	△ 48
6月実績	17,079	17,063	16	30,582	25,021	1,185	4,373	0	3	△ 13,503	53,487	53,453	34	0	39,984	0	0	39,984
7月実績	17,486	17,477	9	17,873	12,866	1,222	3,785	0	0	△ 387	13	0	13	0	△ 374	0	0	△ 374
8月実績	17,528	17,510	18	18,681	12,909	1,235	4,536	0	1	△ 1,153	11	0	11	0	△ 1,142	0	0	△ 1,142
9月実績	16,315	16,308	7	19,668	14,067	1,119	4,480	0	2	△ 3,353	11	0	11	112	△ 3,454	0	0	△ 3,454
10月実績	17,386	17,371	15	18,618	12,857	1,188	4,533	0	40	△ 1,232	8	0	8	0	△ 1,224	0	11	△ 1,235
11月実績	16,797	16,781	16	18,144	13,194	1,158	3,785	0	7	△ 1,347	49	0	49	0	△ 1,298	0	0	△ 1,298
12月実績	17,091	17,087	4	40,190	33,470	1,394	5,322	0	4	△ 23,099	11	0	11	0	△ 23,088	0	0	△ 23,088
1月実績	16,781	16,781	0	18,983	13,611	1,180	4,174	0	18	△ 2,202	8	0	8	0	△ 2,194	0	0	△ 2,194
2月実績	14,167	14,158	9	18,735	12,843	1,063	4,820	0	9	△ 4,568	140	0	140	0	△ 4,428	0	0	△ 4,428
3月実績	16,651	16,631	20	21,994	15,173	1,810	5,011	0	0	△ 5,343	33,266	33,248	18	114	27,809	0	0	27,809
決算処理	0	0	0	47,719	16,950	15	0	30,754	0	△ 47,719	3,751	0	3,751	7,109	△ 51,077	0	0	△ 51,077
小計	98,873	98,809	64	184,383	118,098	7,808	27,645	30,754	78	△ 85,510	37,233	33,248	3,985	7,223	△ 55,500	0	11	△ 55,511
半期比較	△ 8,310	△ 8,312	2	12,878	11,283	488	△ 107	1,172	42	△ 21,188	8,902	9,282	△ 380	△ 3,203	△ 9,083	△ 2,000	△ 5	△ 11,078
合計	204,283	204,169	114	307,559	207,945	15,125	53,648	30,754	87	△ 103,276	90,805	86,701	4,104	7,335	△ 19,806	0	11	△ 19,817
R4比較	△ 1,914	△ 1,920	6	17,622	15,669	804	0	1,172	△ 23	△ 19,536	26,336	27,300	△ 964	△ 3,142	9,942	△ 2,000	△ 5	7,947

【令和4年度収支状況】

(金額：千円)

	医療・介護サービス収益 A			医療・介護サービス費用 B						営業利益C A - B	医療・介護サービス外収益 D			医療・介護サービス外費用 E	経常利益F C + D - E	特別利益G	特別損失H	純利益 F + G - H
	計	介護老人保健施設収益	その他	計	給与費	材料費	経費	減価償却費 資産減耗費	研究 研修費		計	一般会計 補助金	その他					
4月実績	15,512	15,497	15	18,496	12,574	1,084	4,837	0	1	△ 2,984	5	0	5	2	△ 2,981	0	0	△ 2,981
5月実績	16,918	16,908	10	17,289	12,309	1,174	3,794	0	12	△ 371	49	0	49	2	△ 324	0	0	△ 324
6月実績	16,170	16,162	8	27,760	22,004	1,160	4,594	0	2	△ 11,590	35,448	35,435	13	2	23,856	0	0	23,856
7月実績	15,680	15,680	0	17,550	12,361	1,182	3,970	0	37	△ 1,870	9	0	9	1	△ 1,862	0	0	△ 1,862
8月実績	16,960	16,950	10	17,480	12,051	1,166	4,261	0	2	△ 520	475	0	475	1	△ 46	0	0	△ 46
9月実績	17,774	17,771	3	19,857	14,162	1,235	4,440	0	20	△ 2,083	152	0	152	43	△ 1,974	0	0	△ 1,974
10月実績	18,267	18,263	4	18,438	12,659	1,262	4,505	0	12	△ 171	118	0	118	1	△ 54	0	16	△ 70
11月実績	16,897	16,890	7	17,262	12,516	1,138	3,602	0	6	△ 365	161	0	161	1	△ 205	0	0	△ 205
12月実績	17,427	17,419	8	37,198	30,999	1,225	4,973	0	1	△ 19,771	140	0	140	0	△ 19,631	0	0	△ 19,631
1月実績	16,947	16,932	15	18,981	13,084	1,364	4,526	0	7	△ 2,034	11	0	11	0	△ 2,023	0	0	△ 2,023
2月実績	17,869	17,861	8	18,824	12,659	1,246	4,912	0	7	△ 955	15	0	15	0	△ 940	0	0	△ 940
3月実績	19,776	19,756	20	19,185	12,572	1,376	5,234	0	3	591	24,135	23,966	169	43	24,683	0	0	24,683
決算処理	0	0	0	41,617	12,326	△ 291	0	29,582	0	△ 41,617	3,751	0	3,751	10,381	△ 48,247	2,000	0	△ 46,247
小計	107,183	107,121	62	171,505	106,815	7,320	27,752	29,582	36	△ 64,322	28,331	23,966	4,365	10,426	△ 46,417	2,000	16	△ 44,433
合計	206,197	206,089	108	289,937	192,276	14,321	53,648	29,582	110	△ 83,740	64,469	59,401	5,068	10,477	△ 29,748	2,000	16	△ 27,764

(3) 訪問看護事業

【令和5年度収支状況】

(金額：千円)

	医業・介護サービス収益 A			医業・介護サービス費用 B						営業利益 C A - B	医業・介護サービス外収益 D			医業・介護 サービス外費 E	経常利益 F C + D - E	特別利益 G	特別損失 H	純利益 F + G - H
	計	訪問看護収益	その他	計	給与費	材料費	経費	減価償却費 資産減耗費	研究 研修費		計	一般会計 補助金	その他					
4月実績	5,816	5,738	78	6,031	5,481	18	523	0	9	△ 215	1	0	1	0	△ 214	0	0	△ 214
5月実績	5,859	5,771	88	6,021	5,727	8	277	0	9	△ 162	60	0	60	0	△ 102	0	0	△ 102
6月実績	6,225	6,152	73	10,178	9,689	38	439	0	12	△ 3,953	20,051	20,049	2	0	16,098	0	0	16,098
7月実績	5,536	5,450	86	6,429	5,826	34	560	0	9	△ 893	1	0	1	0	△ 892	0	0	△ 892
8月実績	5,551	5,484	67	6,129	5,808	7	305	0	9	△ 578	1	0	1	0	△ 577	0	0	△ 577
9月実績	5,448	5,386	62	6,836	6,415	4	391	0	26	△ 1,388	1	0	1	0	△ 1,387	0	0	△ 1,387
10月実績	5,811	5,740	71	6,455	6,170	4	272	0	9	△ 644	51	0	51	0	△ 593	0	10	△ 603
11月実績	5,786	5,703	83	6,130	5,830	10	290	0	0	△ 344	1	0	1	0	△ 343	0	0	△ 343
12月実績	5,577	5,495	82	17,818	17,173	120	507	0	18	△ 12,241	85	0	85	0	△ 12,156	0	0	△ 12,156
1月実績	5,981	5,911	70	6,646	6,128	6	509	0	3	△ 665	1	0	1	0	△ 664	0	0	△ 664
2月実績	5,614	5,556	58	6,269	5,897	4	359	0	9	△ 655	242	0	242	0	△ 413	0	0	△ 413
3月実績	5,853	5,788	65	6,523	6,051	12	451	0	9	△ 670	13,961	13,939	22	0	13,291	0	0	13,291
決算処理	0	0	0	7,827	7,608	0	0	219	0	△ 7,827	0	0	0	566	△ 8,393	0	0	△ 8,393
小計	34,622	34,193	429	57,668	54,857	156	2,388	219	48	△ 23,046	14,341	13,939	402	566	△ 9,271	0	10	△ 9,281
半期比較	△ 1,216	△ 1,223	7	5,028	5,546	△ 41	144	△ 611	△ 10	△ 6,244	9,710	9,489	221	59	3,407	0	3	3,404
合計	69,057	68,174	883	99,292	93,803	265	4,883	219	122	△ 30,235	34,456	33,988	468	566	3,655	0	10	3,645
R4比較	59	△ 58	117	9,309	9,589	9	300	△ 611	22	△ 9,250	7,520	7,245	275	57	△ 1,787	0	3	△ 1,790

【令和4年度収支状況】

(金額：千円)

	医業・介護サービス収益 A			医業・介護サービス費用 B						営業利益 C A - B	医業・介護サービス外収益 D			医業・介護 サービス外費 E	経常利益 F C + D - E	特別利益 G	特別損失 H	純利益 F + G - H
	計	訪問看護収益	その他	計	給与費	材料費	経費	減価償却費 資産減耗費	研究 研修費		計	一般会計 補助金	その他					
4月実績	5,600	5,557	43	5,751	5,324	31	396	0	0	△ 151	1	0	1	1	△ 151	0	0	△ 151
5月実績	5,010	4,964	46	5,489	5,248	4	237	0	0	△ 479	1	0	1	1	△ 479	0	0	△ 479
6月実績	5,637	5,581	56	8,652	7,812	7	822	0	11	△ 3,015	22,302	22,293	9	0	19,287	0	0	19,287
7月実績	5,438	5,374	64	5,543	5,256	5	269	0	13	△ 105	0	0	0	0	△ 105	0	0	△ 105
8月実績	5,773	5,703	70	5,610	5,331	3	267	0	9	163	0	0	0	0	163	0	0	163
9月実績	5,702	5,637	65	6,298	5,932	9	348	0	9	△ 596	1	0	1	0	△ 595	0	0	△ 595
10月実績	6,054	5,993	61	5,799	5,501	13	276	0	9	255	1	0	1	0	256	0	7	249
11月実績	5,993	5,928	65	5,640	5,374	8	249	0	9	353	1	0	1	0	354	0	0	354
12月実績	5,809	5,742	67	15,878	15,137	82	650	0	9	△ 10,069	68	0	68	0	△ 10,001	0	0	△ 10,001
1月実績	5,869	5,805	64	6,044	5,655	11	365	0	13	△ 175	1	0	1	0	△ 174	0	0	△ 174
2月実績	5,620	5,537	83	5,985	5,647	9	320	0	9	△ 365	1	0	1	0	△ 364	0	0	△ 364
3月実績	6,493	6,411	82	5,910	5,443	74	384	0	9	583	4,559	4,450	109	0	5,142	0	0	5,142
決算処理	0	0	0	7,384	6,554	0	0	830	0	△ 7,384	0	0	0	507	△ 7,891	0	0	△ 7,891
小計	35,838	35,416	422	52,640	49,311	197	2,244	830	58	△ 16,802	4,631	4,450	181	507	△ 12,678	0	7	△ 12,685
合計	68,998	68,232	766	89,983	84,214	256	4,583	830	100	△ 20,985	26,936	26,743	193	509	5,442	0	7	5,435

4 一般会計補助金及び出資金繰入状況

(単位：千円)

予算	項	目	節	予算額	補正額	予算額計	第1回	第2回	第3回	第4回	第5回	第6回	差引 残額	備 考
							5/25	6/23	8/25	10/25	12/8	3/25		
収益的 収入	医業収益	その他 医業収益	一般会計 負担金	166,478		166,478	166,478						0	救急医療の確保に要する経費 166,478
	医業外 収益	他会計 補助金	一般会計 補助金	289,300	47,187	336,487		100,000		89,300	100,000	47,187	0	企業債償還利子に要する経費 1,927
														リハビリテーション医療に要する経費 8,906
														高度医療に要する経費 34,706
														不採算地区病院の運営に要する経費 18,571
														研究研修に要する経費(医師等研究手当) 15,990
														研究研修に要する経費(研究研修費) 3,527
														追加費用の負担に要する経費 12,968
														基礎年金拠出金の負担経費 55,816
														医師の派遣を受けることに要する経費 46,035
院内保育所運営経費 10,210														
児童手当に要する経費 7,102														
会計年度任用職員制度導入による影響額 27,499														
運営費補助 93,230														
特別利益	特別利益	一般会計 補助金	100,000		100,000						100,000	0	運営費補助 100,000	
小計			555,778	47,187	602,965	166,478	100,000	0	89,300	100,000	147,187	0	602,965	
資本的 収入	他会計 出資金	他会計 出資金	一般会計 出資金	105,081		105,081			105,081				0	高度医療に要する経費 59,801
														企業債償還元金に要する経費 42,899
														建設改良に要する経費 2,381
	小計			105,081	0	105,081	0	0	105,081	0	0	0	0	105,081
繰入金合計				660,859	47,187	708,046	166,478	100,000	105,081	89,300	100,000	147,187	0	708,046