

# 総務文教常任委員会資料

令和6年10月15日

教育委員会事務局  
こども未来部 こども教育課

# 目 次

## 社地域アフタースクールの運営について

- |   |                        |       |   |
|---|------------------------|-------|---|
| 1 | 社地域アフタースクールについて        | ..... | 1 |
| 2 | (仮称) やしろなかよしくらぶの定員について | ..... | 1 |
| 3 | 保護者の送迎について             | ..... | 2 |
| 4 | 児童の移動ルートについて           | ..... | 4 |
| 5 | 今後のスケジュールについて          | ..... | 5 |

## 1 社地域アフタースクールについて

現在、本市では、小学校区ごとにアフタースクールを運営しており、社地域には5か所のアフタースクール（やしろなかよしくらぶ、ふくだなかよしくらぶ、よねだなかよしくらぶ、みくさなかよしくらぶ、かもがわなかよしくらぶ）があるが、令和7年度の社地域小中一貫校の開校に合わせて1か所に統合し、令和7年4月から社地域小中一貫校の隣接地に建設中の社地域新設アフタースクール（(仮称) やしろなかよしくらぶ）で運営する。

## 2 (仮称) やしろなかよしくらぶの定員について

(1) 現行（統合前）の定員（令和6年10月1日時点）（単位：人）

施設名	定員	運用定員（※）
やしろなかよしくらぶ	175	210
ふくだなかよしくらぶ	30	36
よねだなかよしくらぶ	20	24
みくさなかよしくらぶ	20	24
かもがわなかよしくらぶ	10	12
合計	255	306

※市長が必要と認めた場合は、定員に100分の120を乗じて得た数を限度として入所させることができる人数

(2) 最大入所児童数（令和2年度～令和6年度）（単位：人）

施設名	R2年度	R3年度	R4年度	R5年度	R6年度
やしろなかよしくらぶ	134	143	161	188	192
ふくだなかよしくらぶ	22	22	23	24	34
よねだなかよしくらぶ	22	22	21	22	22
みくさなかよしくらぶ	21	19	16	15	21
かもがわなかよしくらぶ	2	4	5	4	0
合計	201	210	226	253	269

(3) (仮称) やしろなかよしくらぶの定員（単位：人）

施設名	定員
(仮称) やしろなかよしくらぶ	280

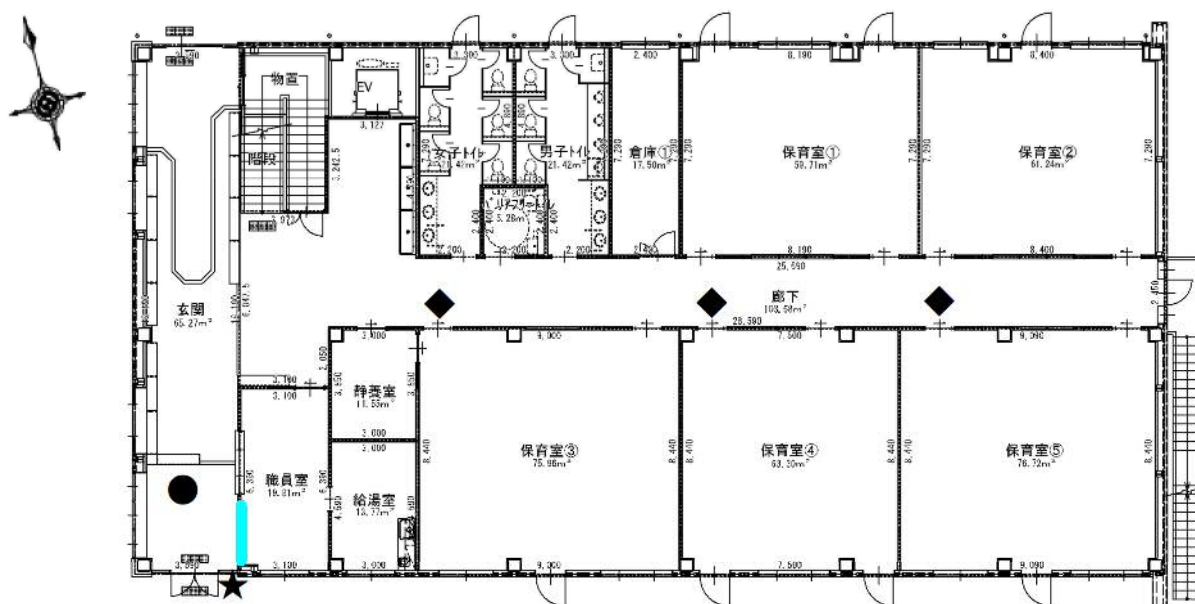
※令和7年度から運用定員を廃止する。

令和6年10月1日時点における社地域アフタースクールの定員総数は255人、運用定員は306人であるが、令和2年度から令和6年度の最大入所児童数を鑑み、令和7年4月以降の(仮称) やしろなかよしくらぶの定員は280人とする。

### 3 保護者の送迎について

#### (1) 児童の受け入れ・引き渡し方法

##### 【1階平面図】



- ★施設出入口（ドアホン・電子ロック錠設置）
- 児童の受け入れ（1年生～6年生）・引き渡し場所（3年生～6年生）
- ◆児童の引き渡し場所（1年生・2年生）
- インターホン（3台）

#### ①受け入れについて

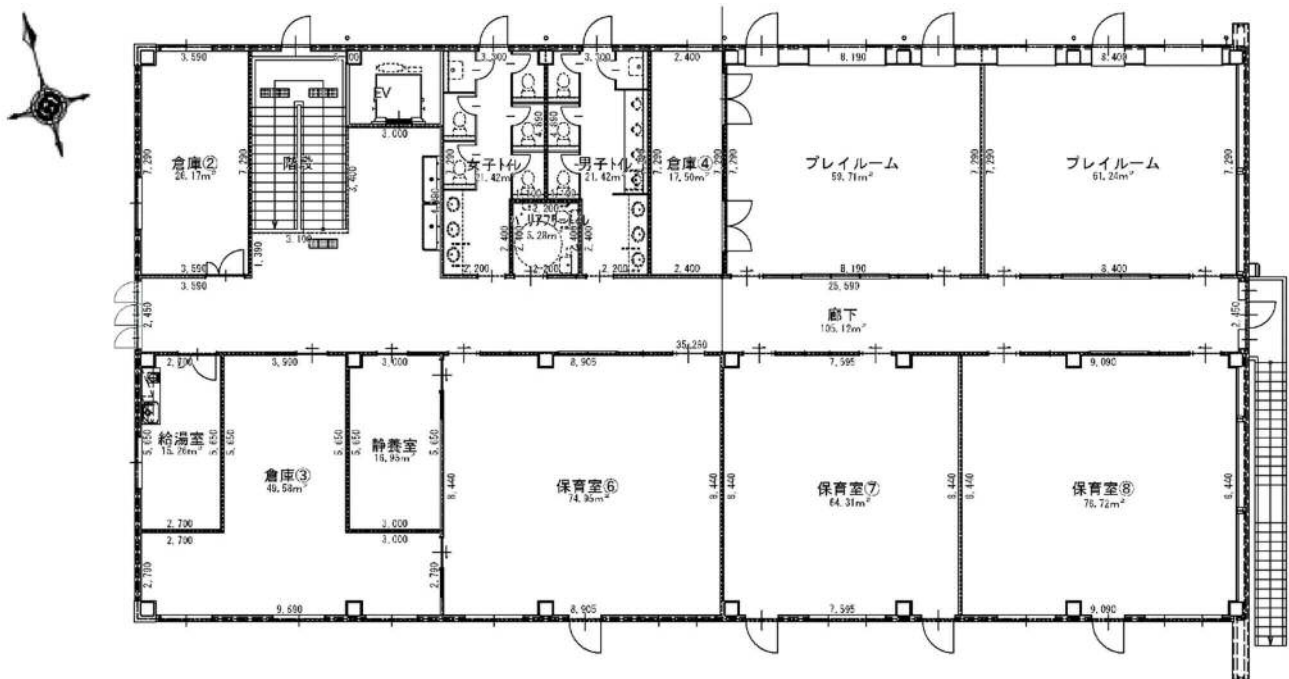
<p>土曜日及び休校日 長期休業期間</p>	<ul style="list-style-type: none"> <li>・送りが集中する時間（7時30分～9時）は、支援員を●に配置し児童の受け入れの対応をする。</li> <li>・支援員が●にいない場合は、保護者にドアホンを押しいただき、支援員が職員室にあるモニターで保護者を確認後、電子ロック錠を解除し、●で児童の受け入れの対応をする。</li> </ul>
----------------------------	---

#### ②引き渡しについて

##### ア 1年生及び2年生（1階を利用）

<p>学校がある日 土曜日及び休校日 長期休業期間</p>	<ul style="list-style-type: none"> <li>・保護者に直接保育室まで迎えに来ていただき、◆で児童の引き渡しをする。</li> <li>・迎えが集中する時間（17時～）は、支援員を●に配置する。</li> <li>・支援員が●にいない場合は、保護者にドアホンを押しいただき、支援員が職員室にあるモニターで保護者を確認後、電子ロック錠を解除し、保護者に各保育室まで迎えに来ていただき、◆で児童の引き渡しをする。</li> </ul>
---------------------------------------	---

【2階平面図】



イ 3年生～6年生（2階を利用）

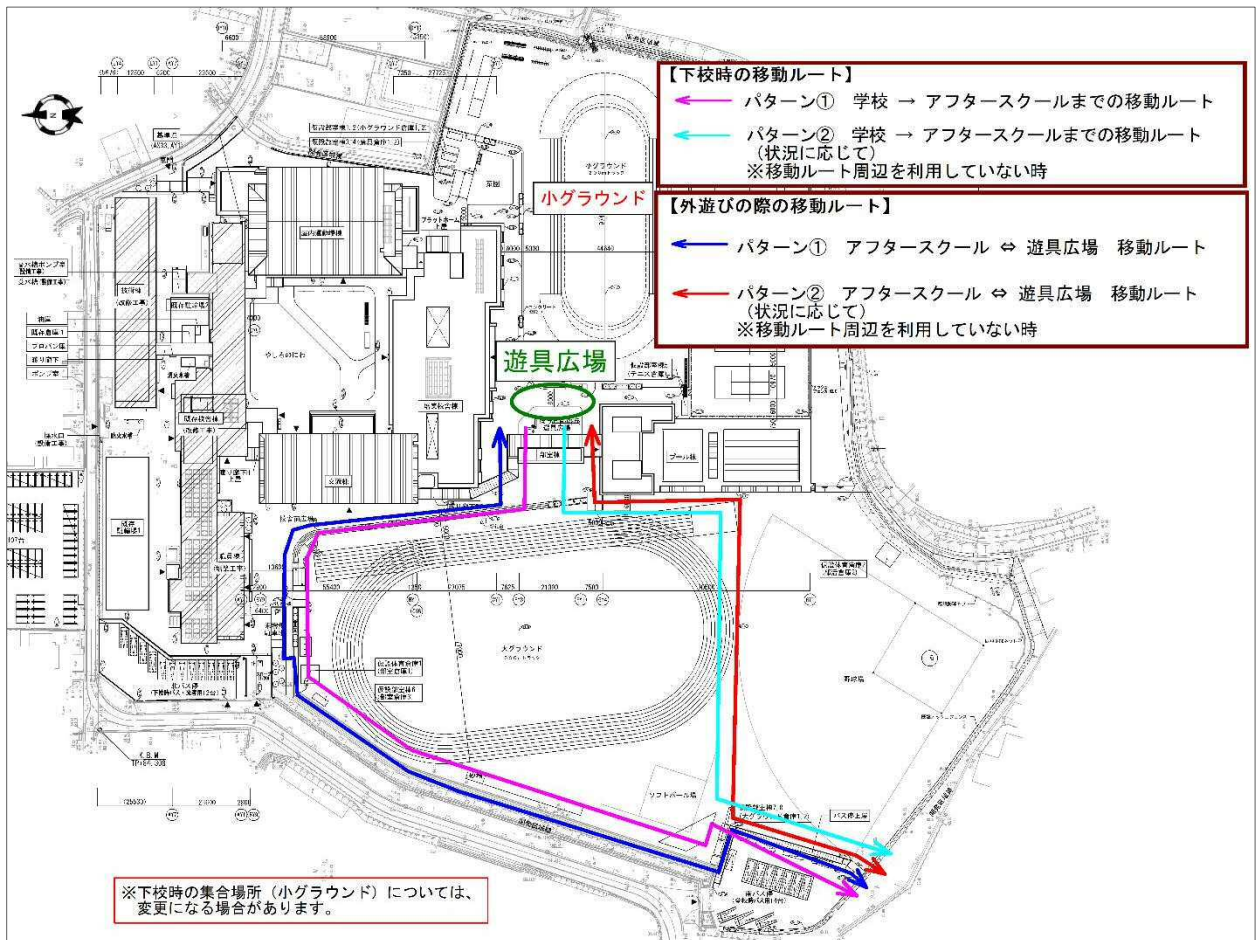
<p>学校がある日 土曜日及び休校日 長期休業期間</p>	<ul style="list-style-type: none"> <li>・玄関にあるインターホンで保護者が保育室に連絡をとり、児童に1階まで下りてきてもらい、1階にいる支援員が●で児童の引き渡しをする。</li> <li>・迎えが集中する時間（17時～）は、支援員を●に配置する。</li> <li>・支援員が●にいない場合は、保護者にドアホンを押しいただき、支援員が職員室にあるモニターで保護者を確認後、電子ロック錠を解除する。その後、玄関にあるインターホンで保護者が保育室に連絡をとり、児童に1階まで下りてきてもらい、1階にいる支援員が●で児童の引き渡しをする。</li> </ul>
---------------------------------------	---

(2) 保護者車両経路



駐車場等での事故のリスクを下げるために、一方通行とする。

4 児童の移動ルートについて



下校時及び外遊びの際の移動ルートについて、通常時はパターン①のルートで運用する。ただし、グラウンドの使用状況に応じて、パターン②のルートで運用をする。

## 5 今後のスケジュールについて

令和6年度						令和7年度
10月	11月	12月	1月	2月	3月	4月～
						(仮称) やしろ なかよしくら ぶ運営開始
(仮称) やしろなかよしくらぶでの運営に向けた準備						

※令和7年度に(仮称) やしろなかよしくらぶを利用希望の方を対象に、11月9日(土)

(①10時～/②14時～)に保護者説明会を開催