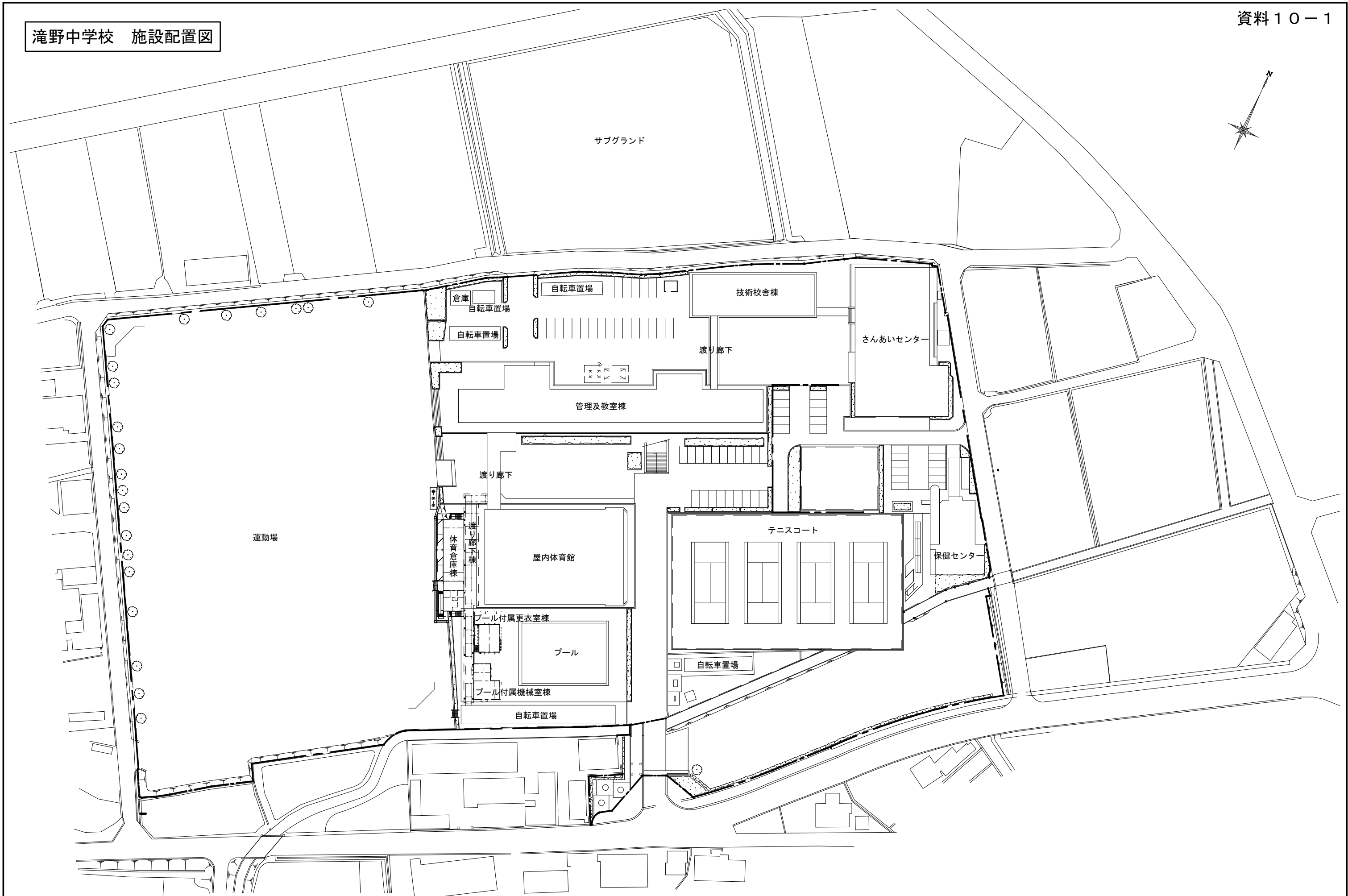

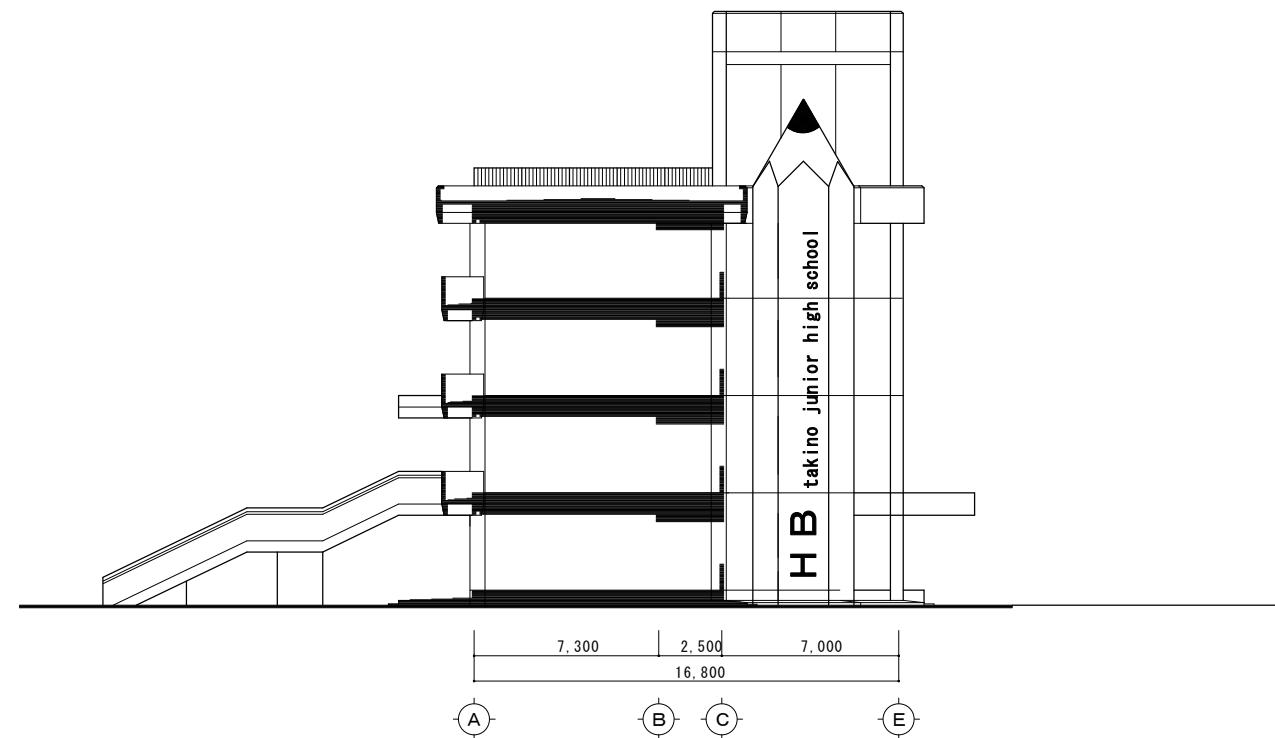


滝野中学校 施設配置図

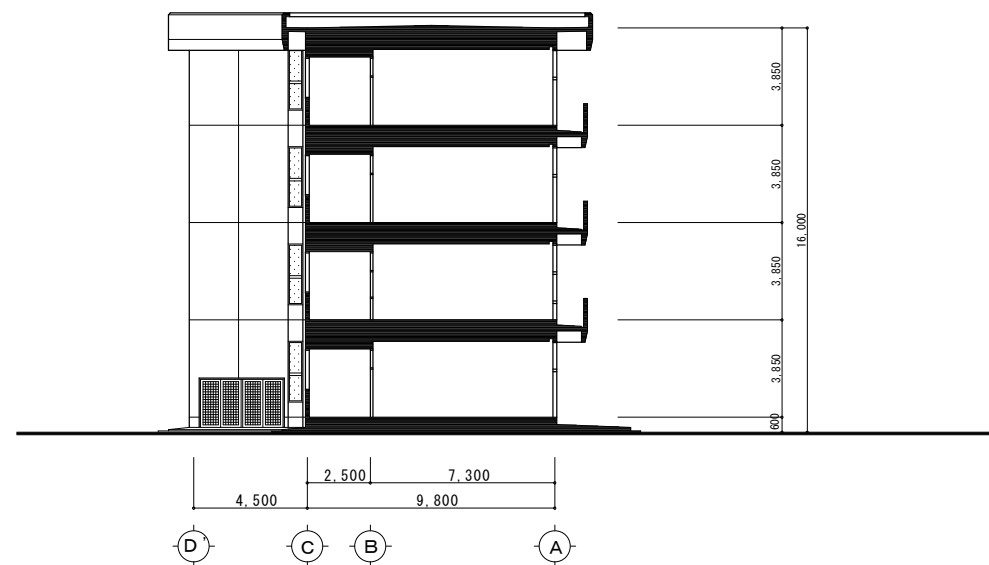


 加東市役所 <small>〒673-1493 兵庫県加東市社50番地 TEL: 0795-42-3301(代表)</small>	加東市教育委員会	設計者	法適合確認欄	検証者	工事名	縮尺	図面サイズ
					図名 滝野中学校 配置図	1:1000	A3版(100%)
						日付	図面番号
							No.1

滝野中学校 立面・断面図



東 立 面 図 1:150



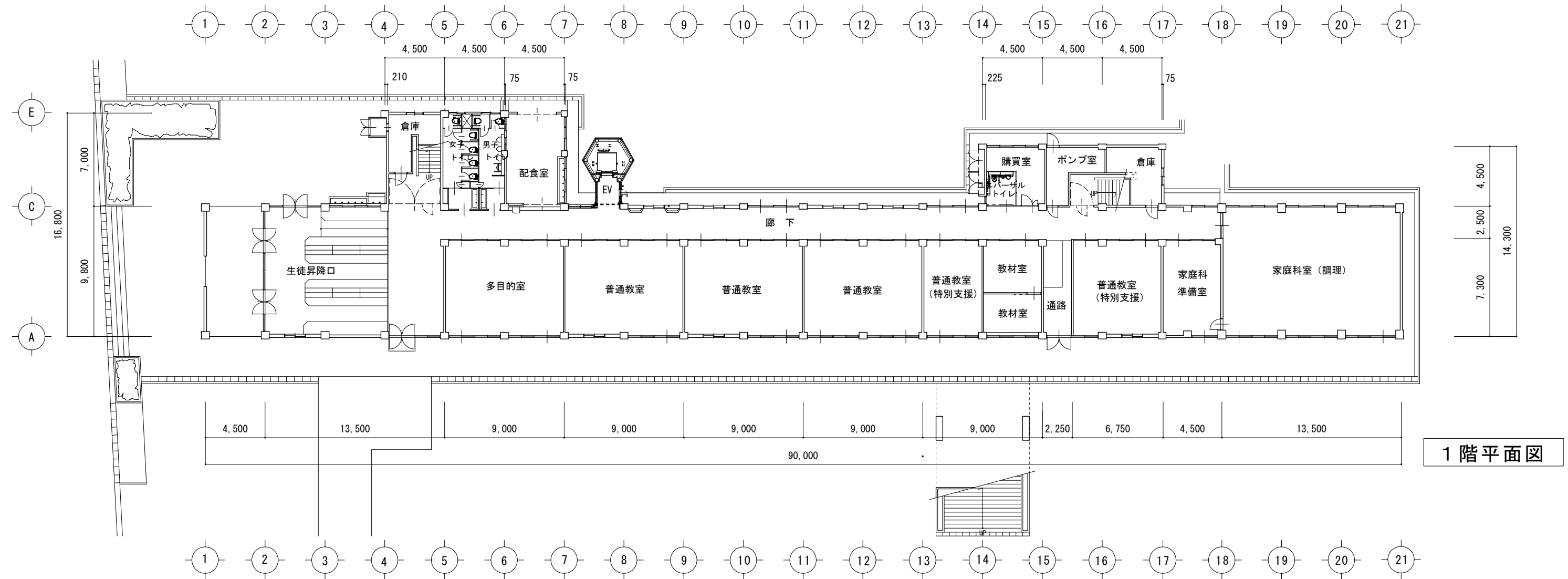
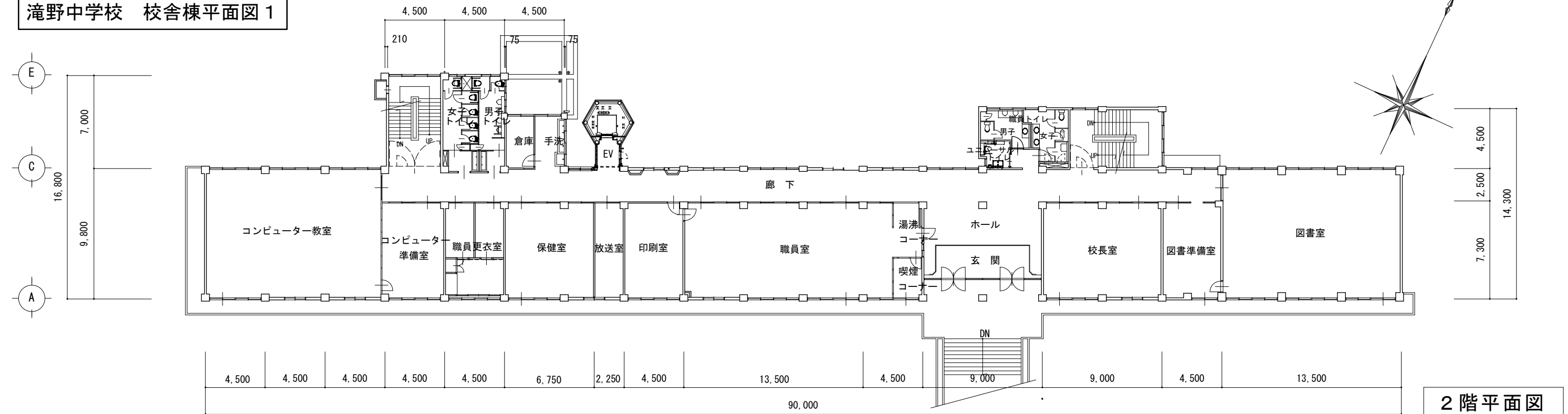
断 面 図 1:150



北 立 面 図 1:150

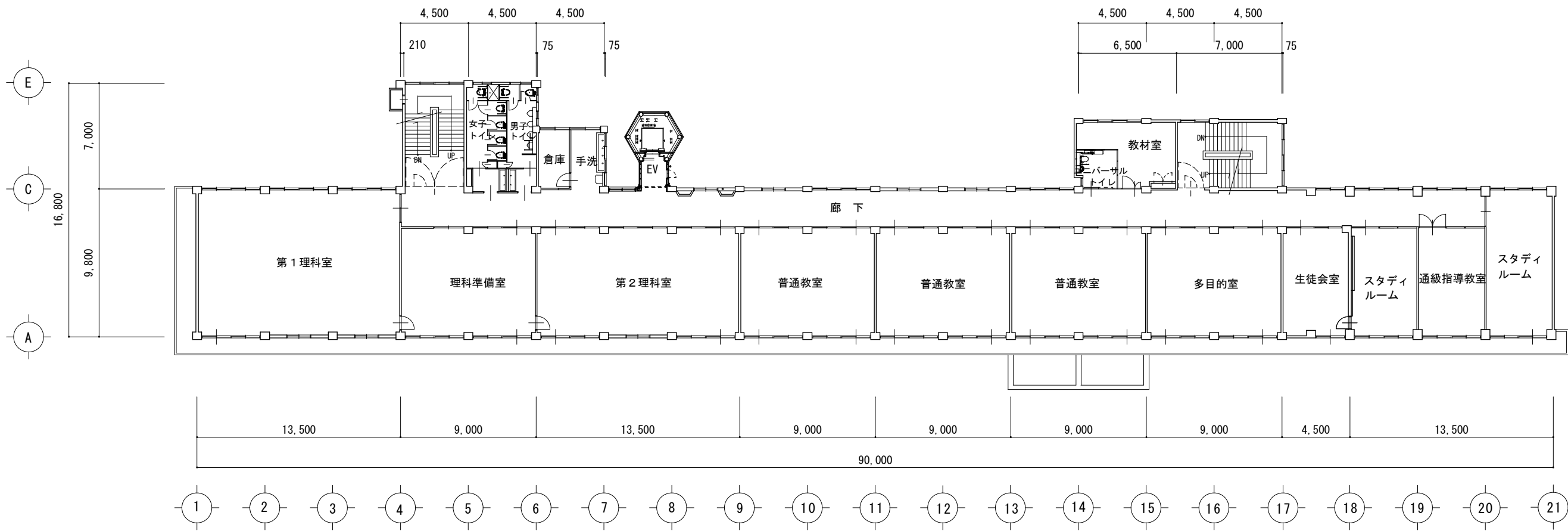
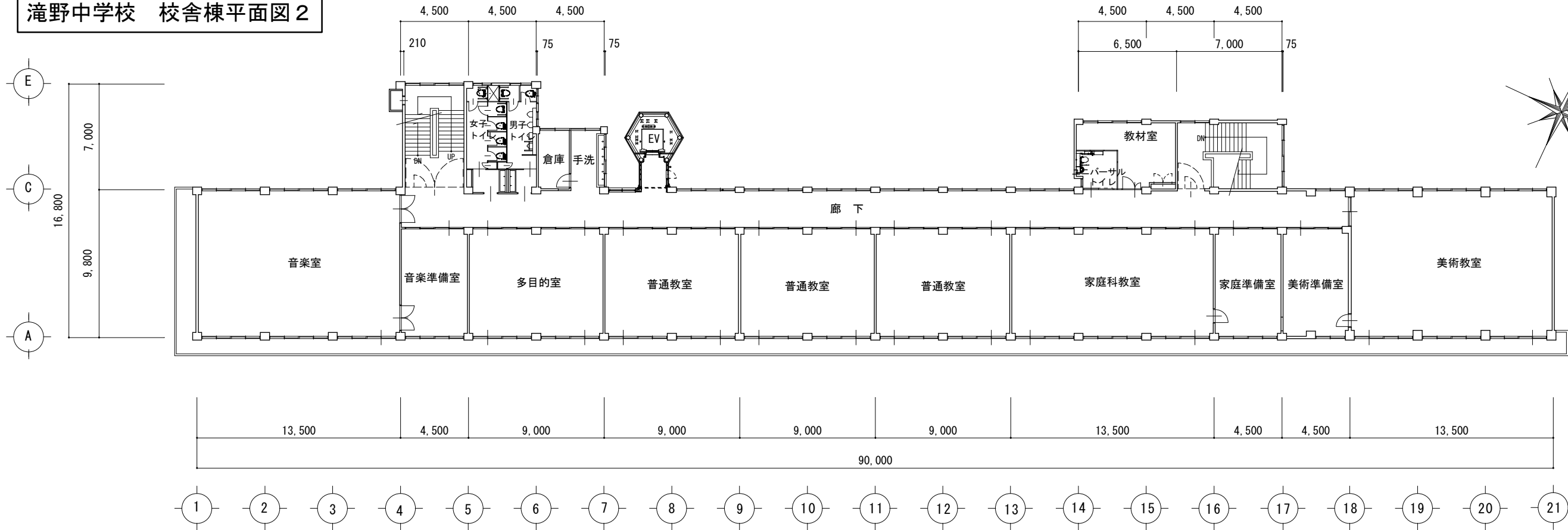
			CHECKED BY	DESIGNED BY	DRAWN BY	SCALE	CONSTRUCTION NAME	令和 年度 滝野中学校 工事	No.
						DATE 平成 年 月 日	PLAN NAME	滝野中学校 校舎 立面図・断面図	

滝野中学校 校舎棟平面図1

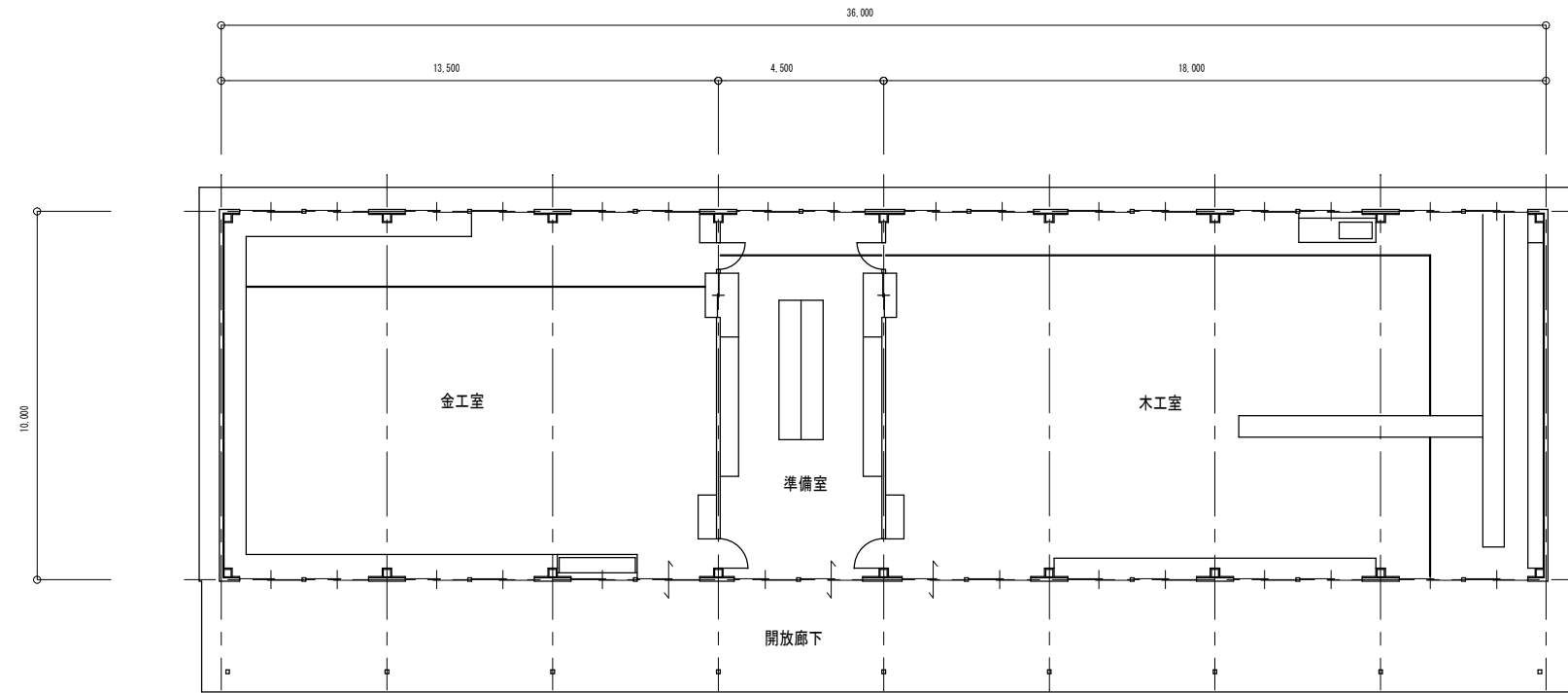


設計者	法適合確認欄	検証者	工事名 令和 年度 滝野中学校	工事	縮尺 S=1/300	図面サイズ A3版(100%)
			図名 滝野中学校 校舎 1階平面図・2階平面図		日付 令和 年 月 日	図面番号 No.

滝野中学校 校舎棟平面図 2



滝野中学校 技術棟平面図



1階平面図 (技術校舎棟) 1:100

		CHECK	DRAWING	工事名 滝野中学校 工事	DATE H 23 - 03	PROJECT No. 110222	SHEET No. E - 09
				図面名 技術校舎棟 1階平面図	SCALE 1 : 100		