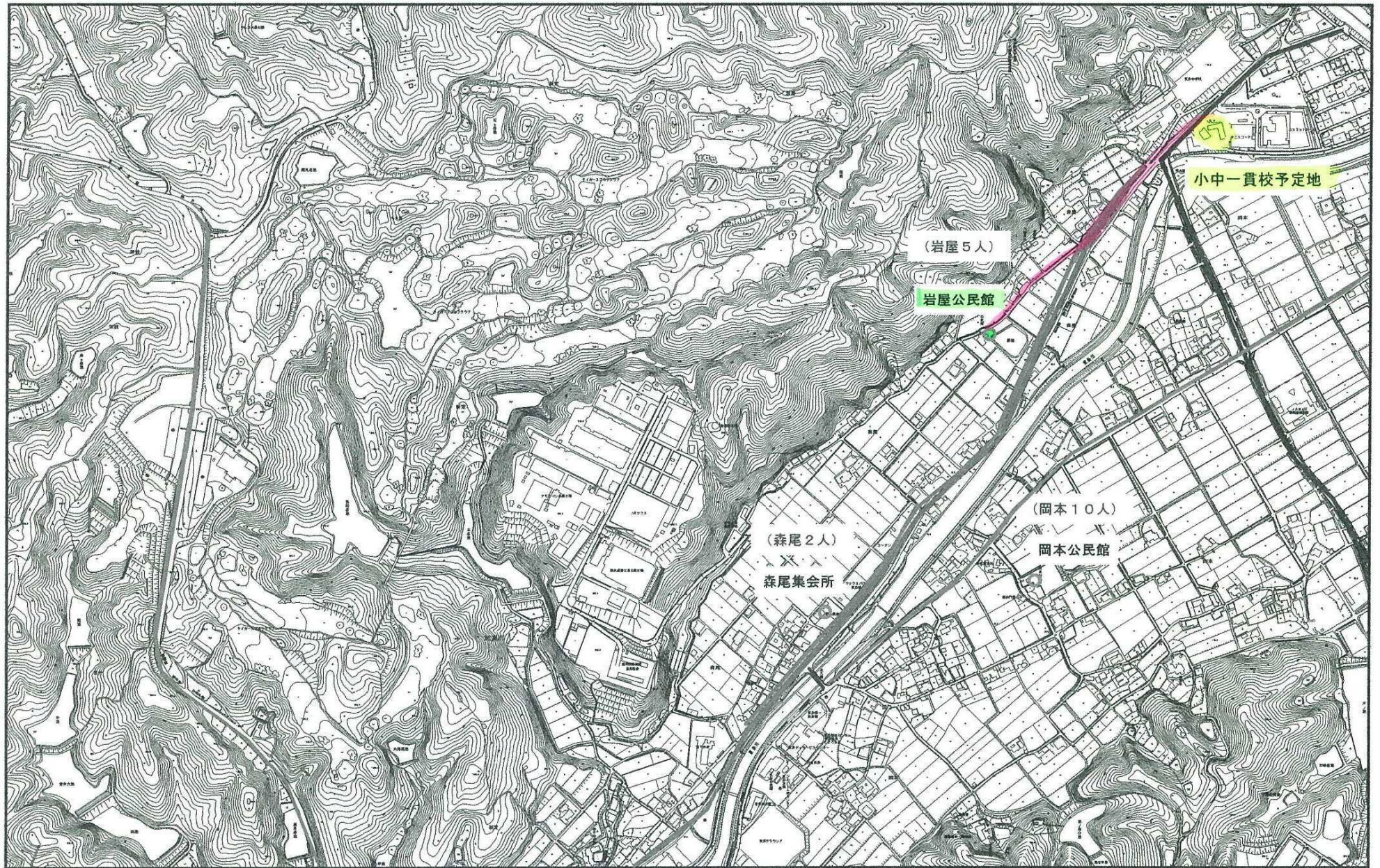


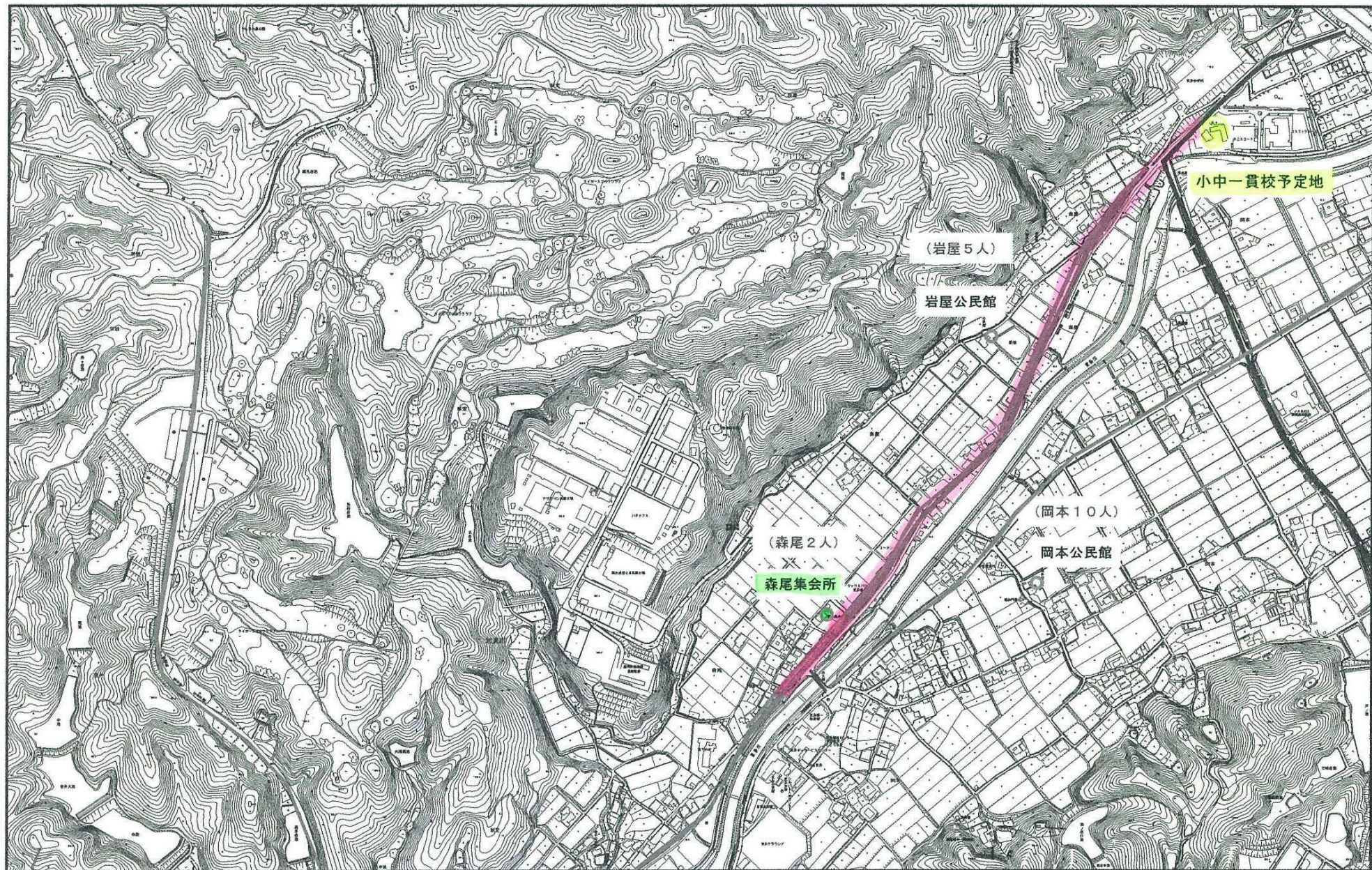
東条西徒歩ルート1（岡本）

岡本



東条西徒歩ルート2（岩屋）

岩屋



東条西徒歩ルート3（森尾）

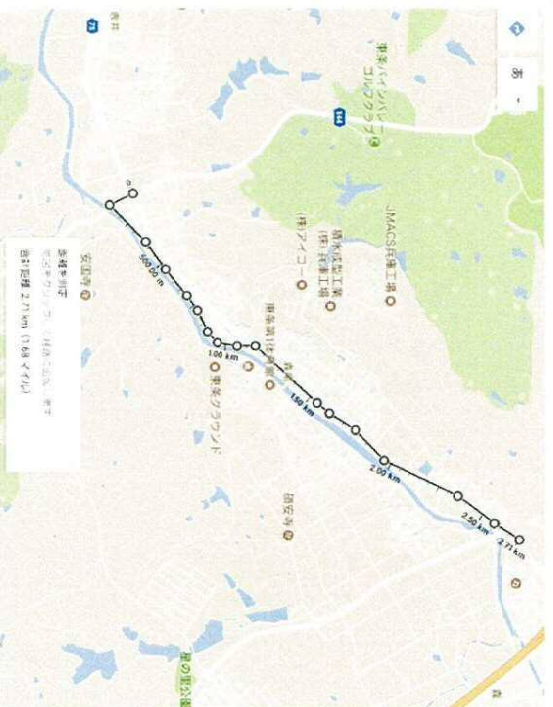
森尾

新定地区の小中一貫校に関する通学について

新定地区

・徒歩通学を想定した場合

現在の新定地区集合地点より現在の中学校の位置までの通学を徒歩で行った場合、下図のようになると考えられる。



通学に使うルートは基本的に車両通行の少ないグリーンロードを想定。75号線を横断するのは一度であるが、グリーンロードは車両も通ることがあることから必ずしも安全な経路ではない。総距離は約2.7km。大人の徒歩時間になると34分(80m/分)となる。

小学校低学年を含んだ登校班の場合、少なくとも倍の所要時間が必要となる為、1時間以上の徒歩通学時間は確実となる。夏場であればそれだけの時間を徒歩通学に要することは熱中症の危険性を鑑みても不適当であり、基本的に当地区において徒歩通学は許容範囲外であると考えている。

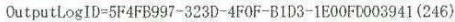
・指定場所に集合してからのバス通学

現在の登校の様に西小学校への集合、もしくは新定地区の指定箇所への集合とバスでの送迎が望ましいと考えている。新定地区内としては児童公園が望ましい。現在の集合場所では交通量が多く、待ち時間内に児童が遊んでしまうことで道路へと飛び出してしまうこともあった為、不適当ではないかと思われる。児童公園であれば人人も配置しやすく、駐車場スペースも広いことから集合場所としては比較的適しているように思われる。また、前面道路は指定時間の車両通行規制もあることから安全性は高い。

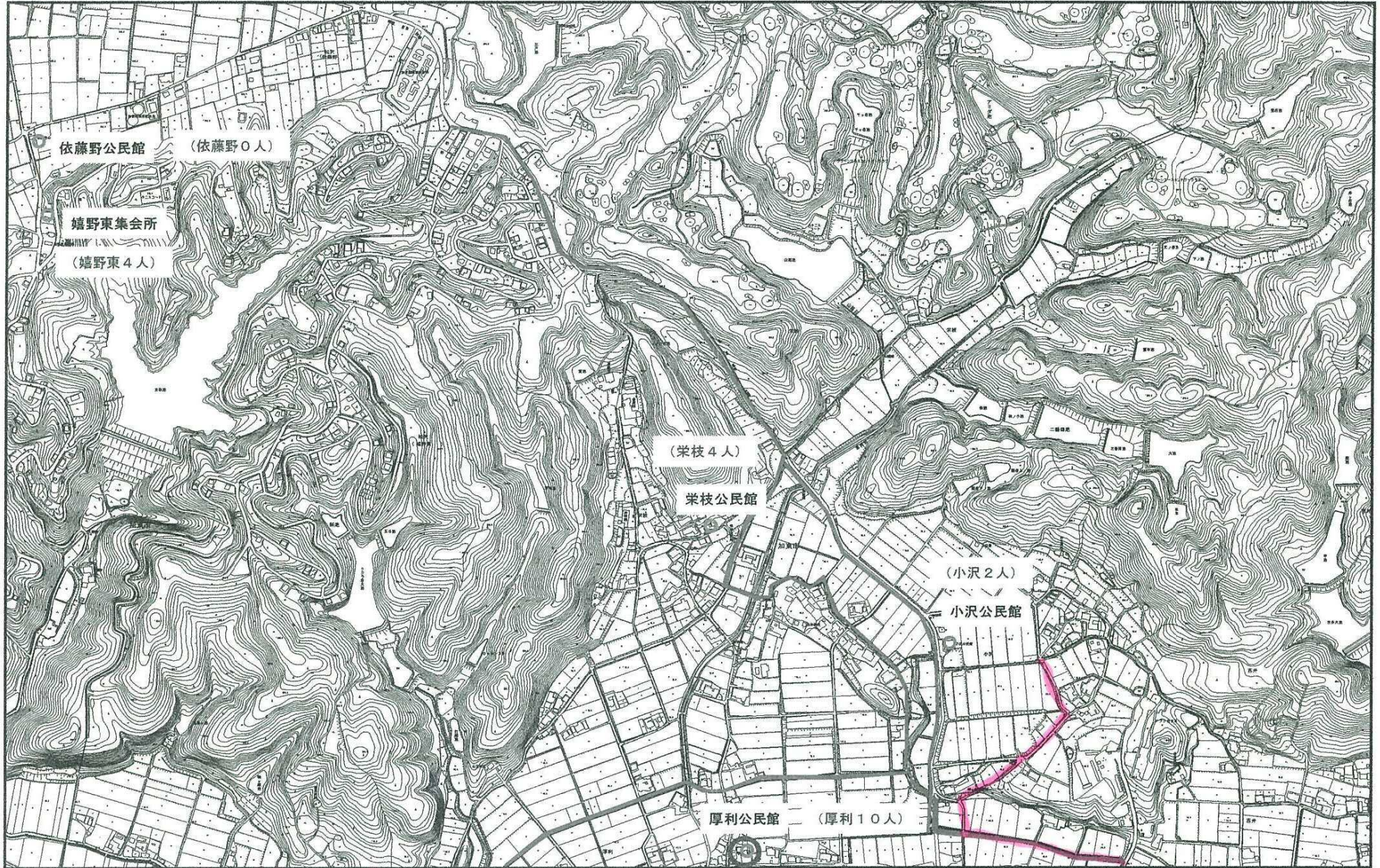
・集合時間に間に合わない場合等の保護者の送迎の容認

児童や保護者の都合によりスクールバスに間に合わないなどのケースが出た場合、もしくは直接送迎の方が都合が良い家庭が出た場合に、事前申請等で直接登校できるなどの幅広い対応をお願いしたい。またこれ以外のケースも出てくると思うが、個別に柔軟な対応をできるようにして頂きたい。

以上ご検討の程よろしく申し上げます。

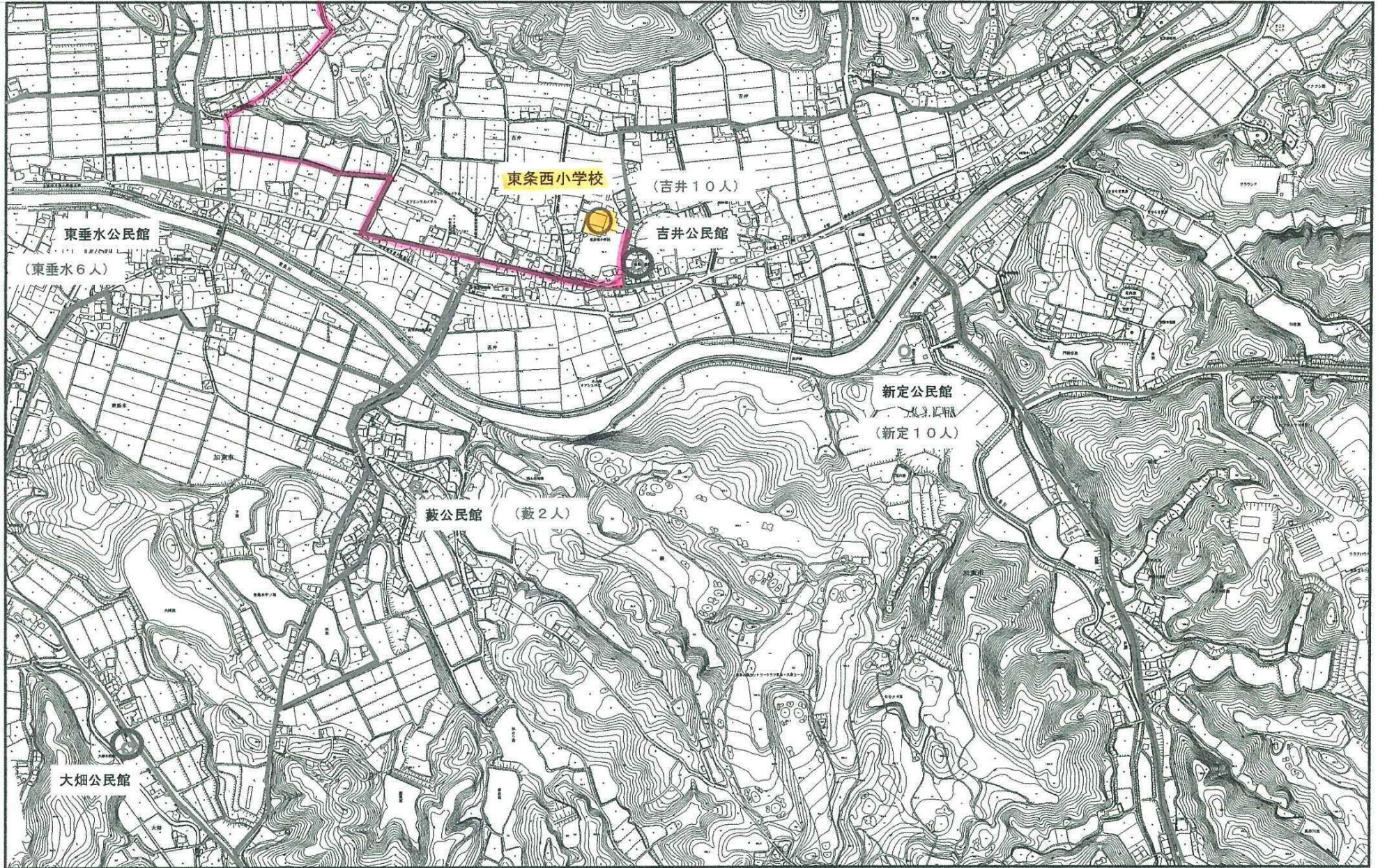


吉井 (西小・学校集合)

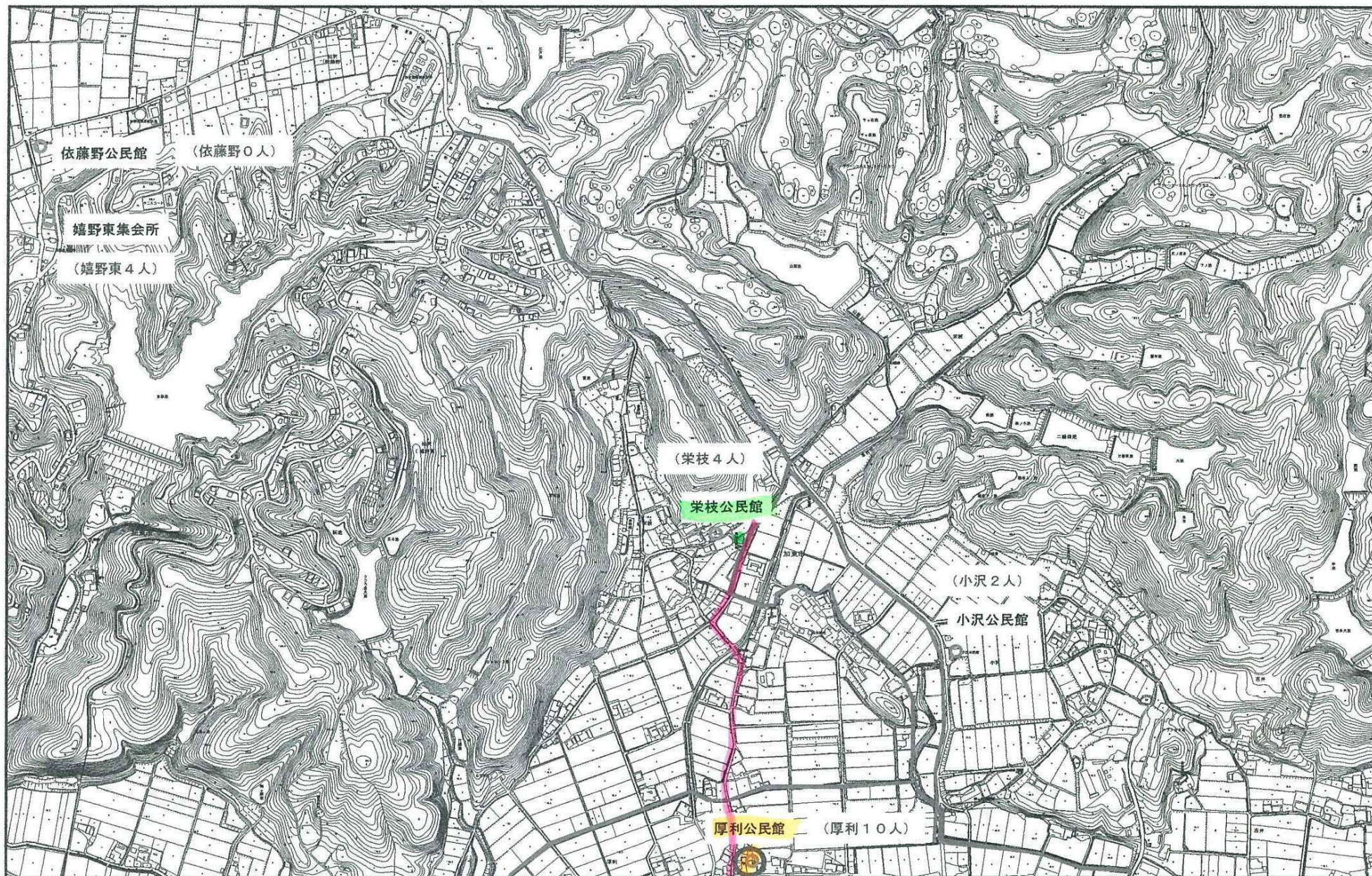


東条西徒歩ルート7 (小沢)

小沢 (西小学校まで)



小沢 (西小学校区)



OutputLogID=ASEC96A1-E662-4F5C-00AD-6B00A2243F24 (246)

東条西徒歩ルート7（栄枝）

栄枝 (厚利公民館まで)