



令和6年度 下水道事業 せせらぎ東条下水汚泥収集運搬業務委託（長期継続契約）

金抜設計書

業務番号 2024111800

業務名 令和6年度 下水道事業 せせらぎ東条下水汚泥収集運搬業務委託（長期継続契約）

履行場所 加東市新定659番地（せせらぎ東条）

業務内訳書

費目・工種・種別・細目	数	量	単 位	単 価	金 額	備 考
下水汚泥処理業務						
下水汚泥処理費	1818.0		t			50.5t/月*36か月=1818 t
業務価格						
消費税相当額	1.0		式			
10%	1.0		式			
合 計						
単位当たり業務価格	1.0		式			
消費税相当額	1.0		t			円／t（税抜）
10%	1.0		式			
合 計						
	1.0		t			円／t（税込）

業務内訳書

令和6年度分

費目・工種・種別・細目	数	量	単	位	単	価	金	額	備	考
下水汚泥処理業務										
下水汚泥処理費	202.0		t						50.5t/月*4か月=202 t	
業務価格	1.0		式							
消費税相当額	1.0		式							
10%	1.0		式							
合 計	1.0		式							
単位当たり業務価格	1.0		t						円／t（税抜）	
消費税相当額	1.0		式							
10%	1.0		式							
合 計	1.0		t						円／t（税込）	

業務内訳書

令和7年度分

費目・工種・種別・細目	数	量	単	位	単	価	金	額	備	考
下水汚泥処理業務										
下水汚泥処理費	606.0		t						50.5t/月*12か月=606 t	
業務価格	1.0		式							
消費税相当額	1.0		式							
合 計	1.0		式							
単位当たり業務価格	1.0		t						円／t（税抜）	
消費税相当額	1.0		式							
合 計	1.0		t						円／t（税込）	

業務内訳書

令和8年度分

費目・工種・種別・細目	数	量	単	位	単	価	金	額	備	考
下水汚泥処理業務										
下水汚泥処理費	606.0		t						50.5t/月*12か月=606 t	
業務価格	1.0		式							
消費税相当額	1.0		式							
10%	1.0		式							
合 計	1.0		式							
単位当たり業務価格	1.0		t						円／t（税抜）	
消費税相当額	1.0		式							
10%	1.0		式							
合 計	1.0		t						円／t（税込）	

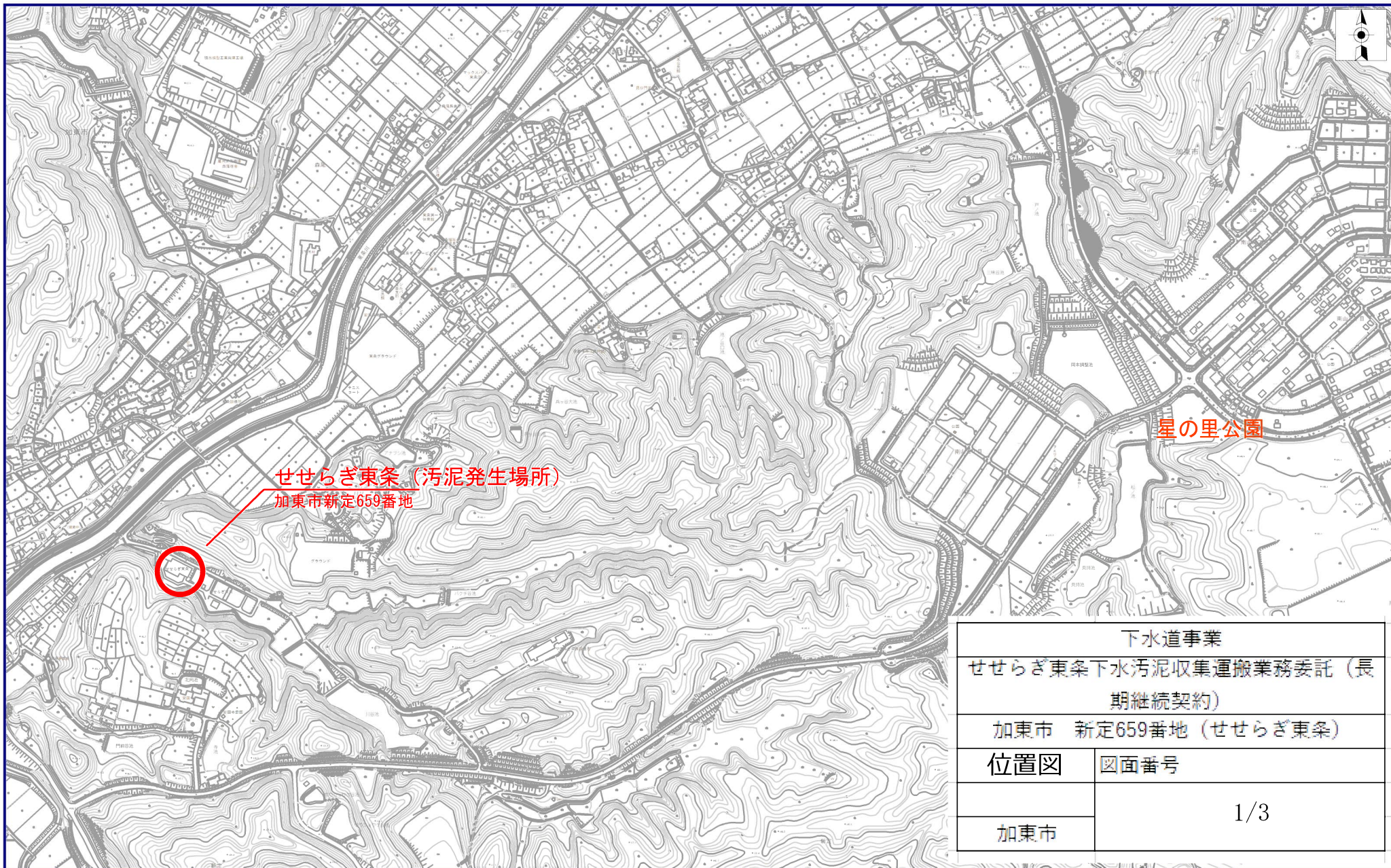
業務内訳書

令和9年度分

費目・工種・種別・細目	数	量	単	位	単	価	金	額	備	考
下水汚泥処理業務										
下水汚泥処理費	404.0		t						50.5t/月*8か月=404 t	
業務価格	1.0		式							
消費税相当額	1.0		式							
合 計	1.0		式							
単位当たり業務価格	1.0		式							
消費税相当額	1.0		t						円／t（税抜）	
合 計	1.0		式							
	1.0		t						円／t（税込）	

数量総括表

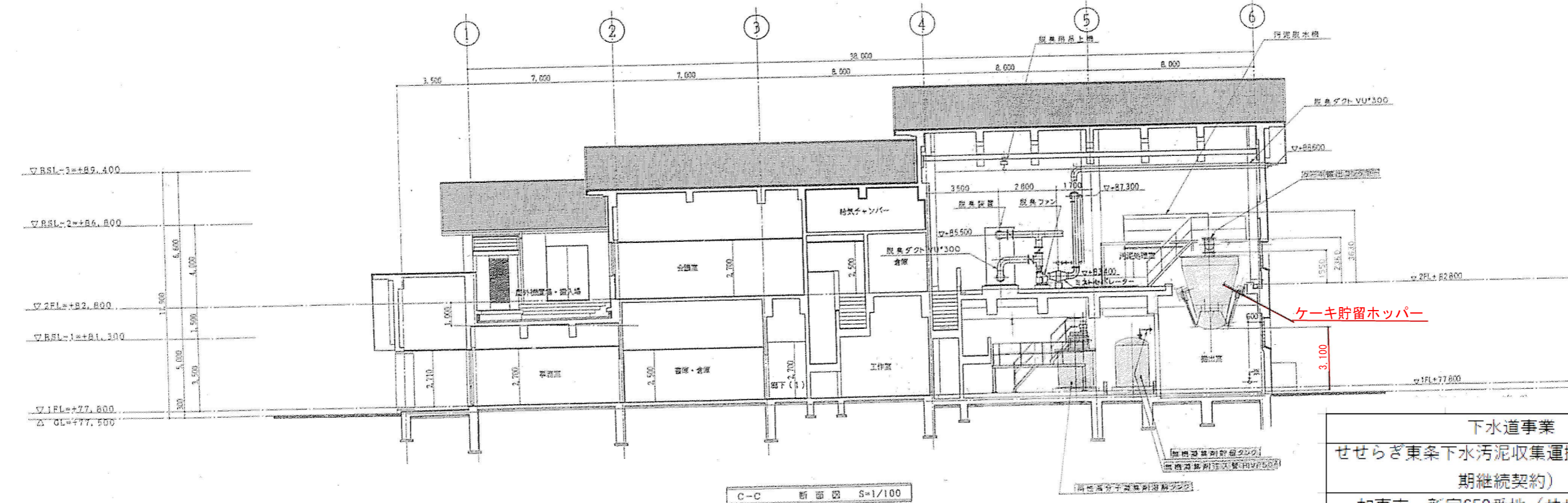
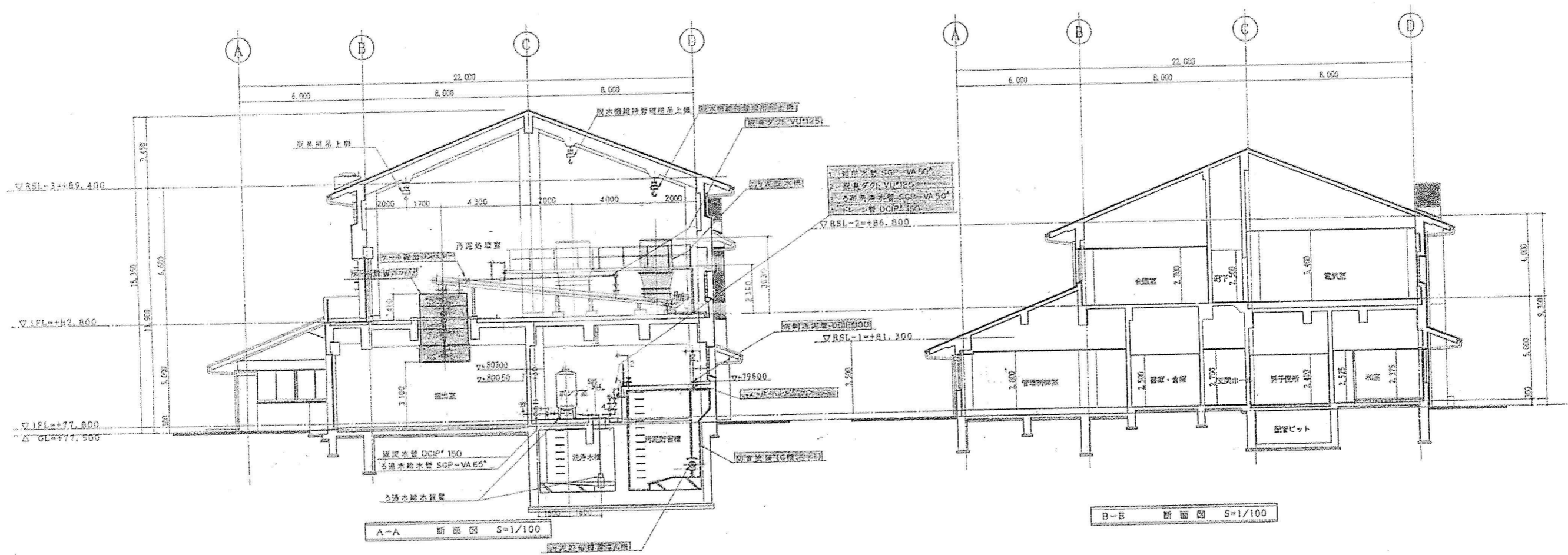
工 事 名	令和6年度 下水道事業 せせらぎ東条下水污泥収集運搬業務委託（長期継続契約）				【当初設計】		事業区分(レ^J0)	下水道
	工種(レ^J2) 種別(レ^J3) 細別(レ^J4)	名 称	規格(レ^J5)	計 算 式	数 量	単 位	工事区分(レ^J1)	委託
	下水污泥処理業務							
	下水污泥処理業務							
		収集・運搬費		50.5 t × 36か月	1818.0	1818.0		t



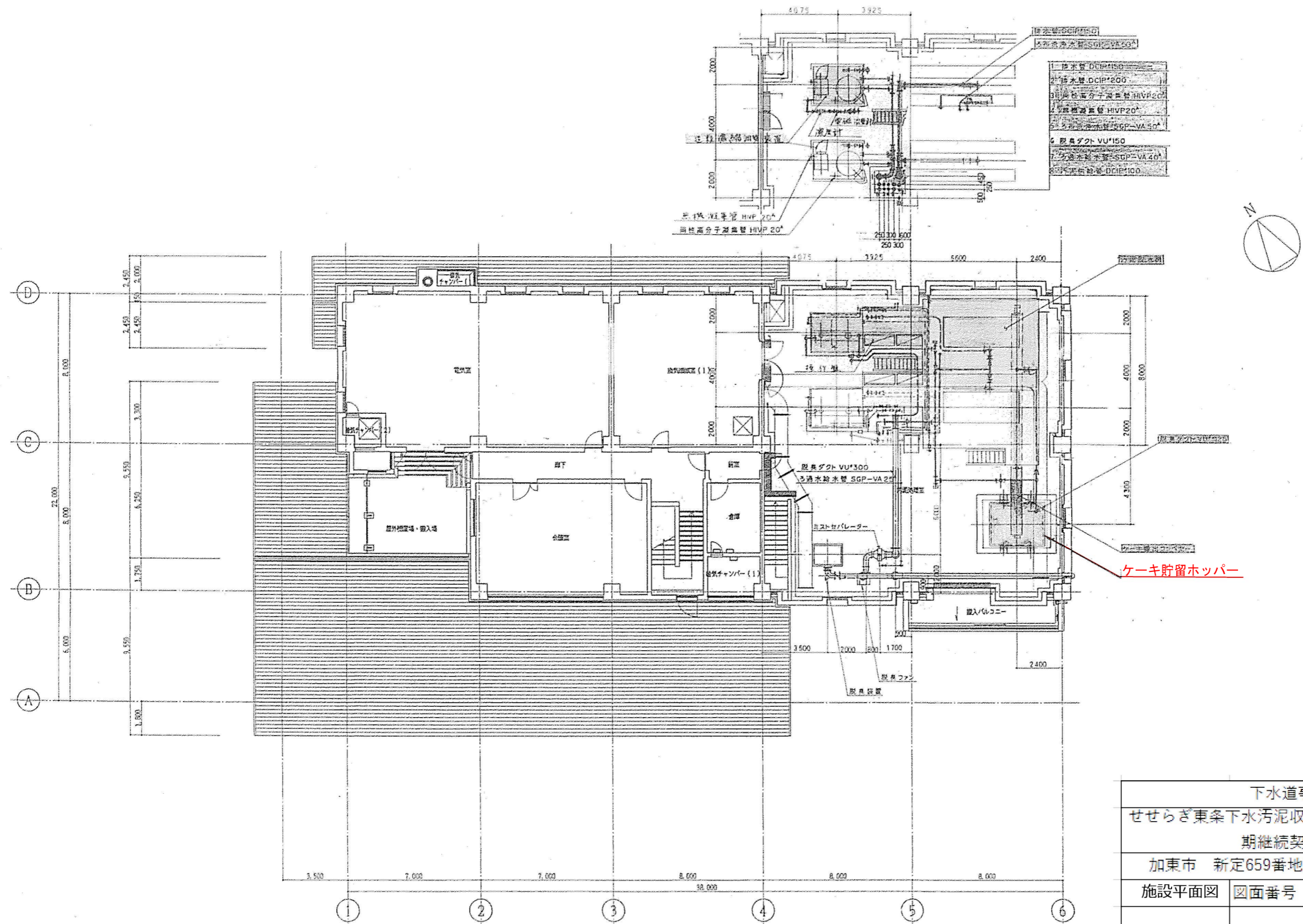
せせらぎ東条 (汚泥発生場所)
加東市新定659番地

星の里公園

下水道事業	
せせらぎ東条下水汚泥収集運搬業務委託 (長期継続契約)	
加東市 新定659番地 (せせらぎ東条)	
位置図	図面番号
加東市	1/3



下水道事業	
せせらぎ東条下水汚泥収集運搬業務委託 (長期継続契約)	
加東市 新定659番地 (せせらぎ東条)	
施設横断図	図面番号
加東市	2/3



二階 平面図 S=1/100

下水道事業	
せせらぎ東条下水汚泥収集運搬業務委託 (長期継続契約)	
加東市 新定659番地 (せせらぎ東条)	
施設平面図	図面番号
加東市	3/3

令和6年度
下水道事業 せせらぎ東条
下水汚泥収集運搬業務委託
(長期継続契約)

仕様書

加東市上下水道部

(目的)

第1条 公共下水道終末処理場であるせせらぎ東条より発生する、下水汚泥(脱水ケーキ)の収集運搬について、関係法令に基づき必要な許可や専門的な知識と技能を有するものに委託することにより、当該廃棄物の有効利用を適正かつ安定的に行うことを目的とする。

(件名及び履行場所)

第2条 件名：令和6年度 下水道事業 せせらぎ東条下水汚泥収集運搬業務委託(長期継続契約)

履行場所：加東市新定 659 番地 (せせらぎ東条)

(履行期間)

第3条 当該業務の履行期間は、令和6年12月1日から令和9年11月30日までとする。契約締結日から履行開始日までは準備期間とする。

(業務の範囲)

第4条 本業務はせせらぎ東条で発生する産業廃棄物である下水汚泥(脱水ケーキ)を、せせらぎ東条内ケーキ貯留ホッパーから収集し、処分場まで運搬を行うものである。なお、処分場はファームパークかこがわとしている。

(業務の内容)

第5条 受託者による収集運搬のために必要な事項については以下のとおりである。

1 産業廃棄物の種類

汚泥(脱水ケーキ、含水率約80%程度)

2 産業廃棄物の発生工程

下水処理工程で発生するもの

3 汚泥以外の廃棄物の混合について

なし

4 搬出予定数量

1か月あたり約50.5t(月3~6回)

ただし、搬出予定数量は過去の搬出実績を基に、履行期間における計画数量として記載したものであり、本業務での処分量を決定するものではない。

(運搬方法)

第6条 運搬方法については、以下のとおりとする。

1 「廃棄物の処理及び清掃に関する法律」及びその他関係法令に基づく適正な産業廃棄物の運搬を行うこと。

2 運搬車両は天蓋付きのもの、もしくはビニールシートを2重にかける構造とし、汚泥の飛散、臭気の発散及び離脱液の漏洩等を防ぎ、適正に運搬できる構造の車両とする。

3 運搬車両は10t積車かつホッパー高さ3.1mに対応するものとする。また、受託者は運搬車両がせせらぎ東条に適応する車両であることを事前に確認しなければならない。

(廃棄物管理票について)

第7条 受託者は法令の定めるところにより、遅滞なく産業廃棄物管理票または電子マネifestにより適正に処理を行うこと。

(業務計画及び完了届の提出)

第8条 業務実施に際し、受託者は業務履行前に業務計画書を提出すること。また、業務完了報告については、毎月末に当該月分の完了届を提出するものとする。

(委託料の支払い)

第9条 委託料の支払いについては、以下のとおりとする。

- 1 委託料金は月毎に支払うものとし、入札及び契約金額は汚泥収集運搬1t当たりの単価とする。
- 2 委託料金には、諸経費等を含むものとする。
- 3 入札設計図書及び当初契約では、消費税相当額を10%で計算し積算や契約締結を行うが、税法の改正により消費税率が変動した場合には、該当改正税法施行日以降において業務に応じた消費税等相当額は、変動後の税率により計算した額とする。

(搬出日)

第10条 受託者は、令和6年度 下水道事業 せせらぎ東条下水汚泥処理業務委託の受託者（加古川市環境事業協同組合）及び監督員と協議の上、汚泥処理の搬出日を決定すること。

(その他)

第11条 受託者は、業務の実施にあたり疑義を生じたときは、速やかに監督員に申し出るものとし、協議の上監督員の指示に従うものとする。