

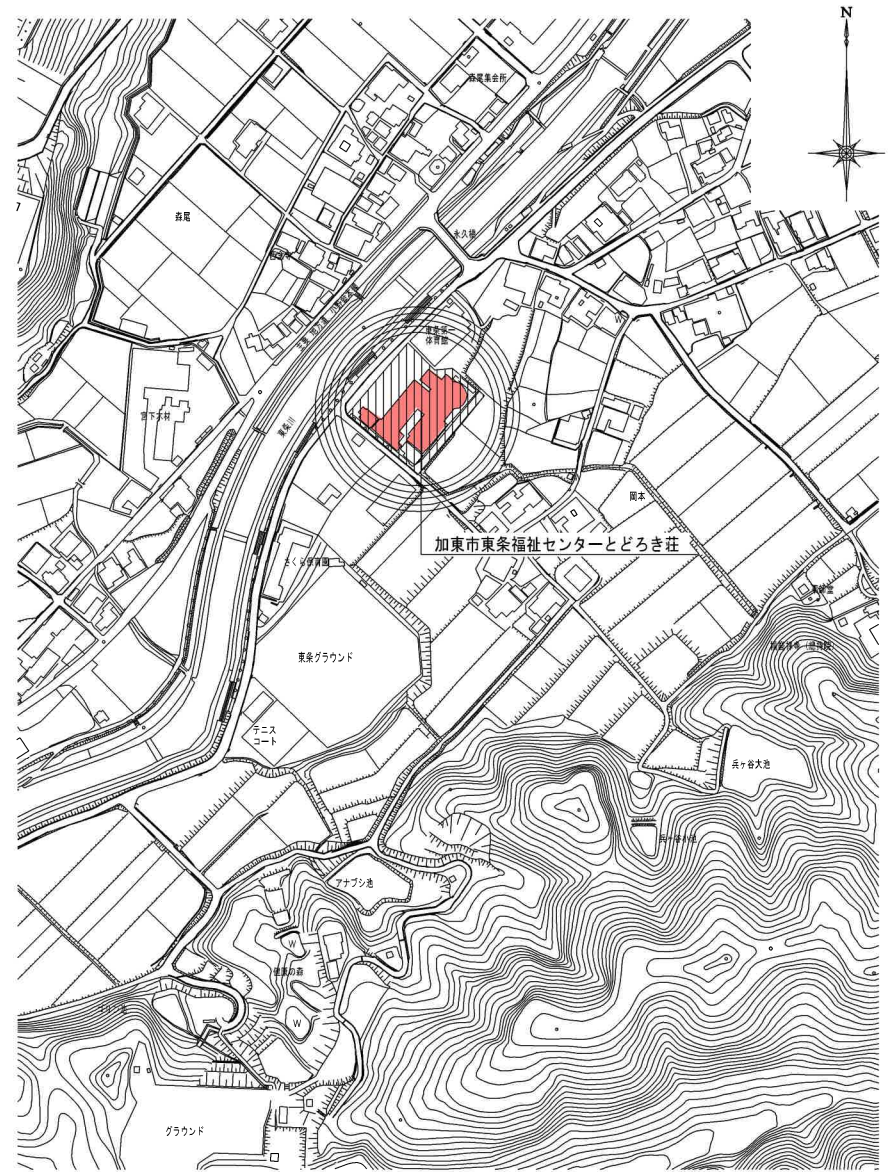
令和8年度

東条福祉センターとどろき荘

浴室修繕及び設備改修工事

加東市役所

図面リスト表					
番号	図面名称	縮尺	番号	図面名称	縮尺
1	図面リスト表、附近見取図	1/4,000	21	機械設備工事 特記仕様書	1/4,000
2	建築改修工事特記仕様書①	—	22	機械設備 工事概要 1階平面図	1/300
3	建築改修工事特記仕様書②	—	23	機械設備 工事概要 2階平面図	1/300
4	建築改修工事特記仕様書③	—	24	機械設備 工事概要 地階平面図	1/300
5	敷地平面図	1/500	25	A 男女低温・高温ポンプ更新 B 男女低温ジェットポンプ更新 C 男女低温ろ材更新 D 男女低温パタフライ弁更新 E 男女低温熱交換器更新	1/100
6	総合仮設計画図	1/500	~		
7	地階・1階平面図	1/400	29		
8	2階・R階平面図	1/400	30	F 浴室換気扇更新工事	1/100
9	工事概要図	—			
10	多目的トイレ改修平面図	1/100	31	G 源泉槽ろ過器周辺修繕	1/70
11	下足室、更衣室、化粧室及びトイレ改修図	1/150、1/100	32	H ファンコイル台更新工事	1/200
12	浴室改修平面図	1/150			
13	サウナ室改修図	1/100	33	I 給湯補助ボイラー更新工事 J 受水槽給水バルブ更新工事 K HT-1 循環ポンプ、周囲バルブ更新 L HT-1 電極棒更新工事 M HT-1 BV-7 電動弁更新工事 O HT-2 電極棒更新	1/100
14					
15					
16			34	N HT-1 ポンプ制御盤更新工事	1/100
17					
18			35	P HT-1 水風呂循環ポンプ更新工事 Q 空調チラーメンテナンシ工事 R 給湯チラーメンテナンシ工事 S 給湯ヒートポンプチラー更新工事 T 給湯チラー循環ポンプ更新工事	1/100
19					
20					
			36	U 浴槽配管取り直し変更工事	1/100
			37		
			38		
			39		
			40		



附近見取図 (S=1/4,000)



⑥ 内装 改修 工事	① 改修範囲	○改修の範囲 (6.1.3)	○既存壁の撤去に伴う当該壁の取合う天井、壁、床の改修範囲 ※壁厚程度とし、既存仕上げに準じた仕上げを行う。 ・図示の範囲 ○天井内の既存壁の撤去に伴う当該壁の取合う天井の改修範囲 ※壁面より高程600mm程度とし、既存仕上げに準じた仕上げを行う。 ・図示の範囲 ○既存天井の撤去に伴う取合部の壁面の改修 ※既存のまま ・図示の範囲	④ 視覚障害者用床タイル	・視覚障害者用床タイル (6.8.2)	① 壁紙張り	・壁紙張り (品質は参考商品名とする。) (6.14.2)
		○既存壁の撤去方法 ・目荒工法 ・機械的除去工法	⑤ ビニル幅本	・材質 ・種類 ・寸法(mm) ・標準表示型 ・位置表示型 ・300×300	② タイル張り	・施工箇所 ・品質 ・防火種別 下足室、更衣室、化粧室 テコパワーセクト トイレ テコパワーセクト ・不燃 ・準不燃 ・その他 ・不燃 ・準不燃 ・その他	
		○天井の取付位置 ・図示の範囲	⑥ カーペット敷き	・タフテッドカーペット (品質は参考商品名とする。) (6.9.2-3)表6.9.2 ・施工箇所 ・パイル形状 ・パイル長さ(mm) ・工法 ・品質 ・帯電性 ※全面接着工法 ・グリッパー工法 (6.9.2(2))による	③ タイルの種類 (JIS A 5209のJIS表示認証製品) (6.14.3)	・施工箇所 ・形状寸法(mm) ・うわ巻 ・役物 ・色 ・目 ・帯電性 ・備考 ・無袖 ・施釉 ・あり ・なし ・標準 ・注文 ・タイル	
	② 改修後の床の清掃範囲	○清掃範囲 ・当該室全体 ・図示の範囲	⑦ 合成樹脂塗床	・合成樹脂塗床 (6.10.2)表6.10.3 ・施工箇所 ・材料の種類 ・厚膜型塗床材 ・弾性ウレタン樹脂系塗床材 ・薄膜型塗床材 ・エポキシ樹脂系塗床材 ・仕上の種類 ・平滑仕上げ ・防汚仕上げ ・つや消し仕上げ	④ セルフレベリング材	・内装タイルの工法 ・改良積上げ張り ・接着剤張り ・施工箇所 ( ) ・施工箇所 ( )	
	③ 既存壁の撤去・下地清掃	○間仕切り壁撤去に伴う他の構造体の補修方法 ※(4.4.9)による	⑧ フローリング張り	・単層フローリング (6.11.2)表6.11.1~6 ・種別 ・フローリング ・ボード1等 ・フローリング ・ブロック1等 ・樹種 ・厚さ(mm) ・工法 ・塗装 ・釘止め工法 ・接着工法 ・接着工法 ・特殊張り工法 (体育館床)	⑤ タイルの種別 ・石こう系 ・セメント系 ⑥ 寸厚 ※10mm	⑦ 内装タイルの工法 ・改良積上げ張り ・接着剤張り ・施工箇所 ( ) ・施工箇所 ( )	
	④ 既存壁の撤去・下地清掃	○間仕切り壁撤去に伴う他の構造体の補修方法 ※(4.4.9)による	⑨ 石こうボード	○石こうボード・その他ボード張り (6.13.2)表6.13.1(表6.13.5) ・種類又は記号 ・種別など ・厚さ(mm) ・規格番号 ○0.8FK又は1.0FK けい酸カルシウム板 (繊維強化セメント板) ・壁 ・天井 ・8(不燃) ・10(不燃) ・12(不燃) ○6(不燃) ○12(不燃) ・25(不燃) JIS A 5430 (タイプ2) JIS A 6301 (32K) JIS A 6301 JIS A 6901 JIS A 6901 JIS A 6901 JIS A 6901	⑧ タイルの工法 ・改良積上げ張り ・接着剤張り ・施工箇所 ( ) ・施工箇所 ( )		
	⑤ 木 材	○表面仕上げの程度 ・表面仕上げの種類 ・機械加工 ○A種 ・B種 ・C種 ・手加工 ○H-A種 ・H-B種 ・H-C種	⑩ 石膏ボード	○石膏ボード (6.13.2)表6.13.1(表6.13.5) ・種類 ・種別 ・厚さ(mm) ・規格番号 ○0.8FK又は1.0FK けい酸カルシウム板 (繊維強化セメント板) ・壁 ・天井 ・8(不燃) ・10(不燃) ・12(不燃) ○6(不燃) ○12(不燃) ・25(不燃) JIS A 5430 (タイプ2) JIS A 6301 (32K) JIS A 6301 JIS A 6901 JIS A 6901 JIS A 6901 JIS A 6901	⑨ タイルの工法 ・改良積上げ張り ・接着剤張り ・施工箇所 ( ) ・施工箇所 ( )		
	⑥ 集 成 材	○見掛け材等級 (JASによる集成材)による ・見掛け材等級 ・JASによる集成材 ・その他 ・集成材等級 ・JASによる集成材 ・その他 ・集成材等級 ・JASによる集成材 ・その他	⑪ 石膏ボード	○石膏ボード (6.13.2)表6.13.1(表6.13.5) ・種類 ・種別 ・厚さ(mm) ・規格番号 ○0.8FK又は1.0FK けい酸カルシウム板 (繊維強化セメント板) ・壁 ・天井 ・8(不燃) ・10(不燃) ・12(不燃) ○6(不燃) ○12(不燃) ・25(不燃) JIS A 5430 (タイプ2) JIS A 6301 (32K) JIS A 6301 JIS A 6901 JIS A 6901 JIS A 6901 JIS A 6901	⑩ タイルの工法 ・改良積上げ張り ・接着剤張り ・施工箇所 ( ) ・施工箇所 ( )		
	⑦ 床張り用合板	○下地用合板 ※JASの構造用合板 種類 2等以上 C-D以上 ・( )	⑫ 石膏ボード	○石膏ボード (6.13.2)表6.13.1(表6.13.5) ・種類 ・種別 ・厚さ(mm) ・規格番号 ○0.8FK又は1.0FK けい酸カルシウム板 (繊維強化セメント板) ・壁 ・天井 ・8(不燃) ・10(不燃) ・12(不燃) ○6(不燃) ○12(不燃) ・25(不燃) JIS A 5430 (タイプ2) JIS A 6301 (32K) JIS A 6301 JIS A 6901 JIS A 6901 JIS A 6901 JIS A 6901	⑪ タイルの工法 ・改良積上げ張り ・接着剤張り ・施工箇所 ( ) ・施工箇所 ( )		
	⑧ 防 腐 ・ 防 蟻	○薬剤の加圧注入による防腐・防蟻処理 適用部位 ( ) ・薬剤の加圧注入処理を行ったのち、現場における加工、切断、孔あけ等を行った箇所は、現場にて薬剤の塗布等による防腐・防蟻処理を行う。 ・防虫処理 ラワン材 保存処理性能区分 ※K1	⑬ 石膏ボード	○石膏ボード (6.13.2)表6.13.1(表6.13.5) ・種類 ・種別 ・厚さ(mm) ・規格番号 ○0.8FK又は1.0FK けい酸カルシウム板 (繊維強化セメント板) ・壁 ・天井 ・8(不燃) ・10(不燃) ・12(不燃) ○6(不燃) ○12(不燃) ・25(不燃) JIS A 5430 (タイプ2) JIS A 6301 (32K) JIS A 6301 JIS A 6901 JIS A 6901 JIS A 6901 JIS A 6901	⑫ タイルの工法 ・改良積上げ張り ・接着剤張り ・施工箇所 ( ) ・施工箇所 ( )		
	⑨ 軽量鉄骨天井下地	○野縁などの種類 (6.6.2)表6.6.1 ○屋内 (※1.9型・2.5型 [室名: ] ) ・屋外 (※1.9型・2.5型) ○インサート (6.6.4(1)) ○既存インサートを使用する (6.6.4(1)) ○あと施工アンカーを設ける (6.6.4(1)) ・あと施工アンカーの引抜き試験 ・行う ※耐震性を考慮した補強 ※行わない (6.6.4(10)) ・行う (補強方法と補強箇所は図示による) ・耐風圧性を考慮した補強 (ビロティ、屋外軒天等) ※行わない (6.6.4(11)) ・行う (補強方法と補強箇所は図示による) ・床版の断熱材打込部分は断熱用インサートを使用する。	⑭ 石膏ボード	○石膏ボード (6.13.2)表6.13.1(表6.13.5) ・種類 ・種別 ・厚さ(mm) ・規格番号 ○0.8FK又は1.0FK けい酸カルシウム板 (繊維強化セメント板) ・壁 ・天井 ・8(不燃) ・10(不燃) ・12(不燃) ○6(不燃) ○12(不燃) ・25(不燃) JIS A 5430 (タイプ2) JIS A 6301 (32K) JIS A 6301 JIS A 6901 JIS A 6901 JIS A 6901 JIS A 6901	⑬ タイルの工法 ・改良積上げ張り ・接着剤張り ・施工箇所 ( ) ・施工箇所 ( )		
	⑩ 軽量鉄骨壁下地	○スタッド、ランナーなどの種類は(表6.7.1)による。 (6.7.3)表6.7.1	⑮ 石膏ボード	○石膏ボード (6.13.2)表6.13.1(表6.13.5) ・種類 ・種別 ・厚さ(mm) ・規格番号 ○0.8FK又は1.0FK けい酸カルシウム板 (繊維強化セメント板) ・壁 ・天井 ・8(不燃) ・10(不燃) ・12(不燃) ○6(不燃) ○12(不燃) ・25(不燃) JIS A 5430 (タイプ2) JIS A 6301 (32K) JIS A 6301 JIS A 6901 JIS A 6901 JIS A 6901 JIS A 6901	⑭ タイルの工法 ・改良積上げ張り ・接着剤張り ・施工箇所 ( ) ・施工箇所 ( )		
	⑪ 体育館の鋼製床下地材	※JIS A 6519のJIS表示認証製品	⑯ 石膏ボード	○石膏ボード (6.13.2)表6.13.1(表6.13.5) ・種類 ・種別 ・厚さ(mm) ・規格番号 ○0.8FK又は1.0FK けい酸カルシウム板 (繊維強化セメント板) ・壁 ・天井 ・8(不燃) ・10(不燃) ・12(不燃) ○6(不燃) ○12(不燃) ・25(不燃) JIS A 5430 (タイプ2) JIS A 6301 (32K) JIS A 6301 JIS A 6901 JIS A 6901 JIS A 6901 JIS A 6901	⑮ タイルの工法 ・改良積上げ張り ・接着剤張り ・施工箇所 ( ) ・施工箇所 ( )		
	⑫ ビニル床シート	※JIS A5705のJIS表示認証製品 (6.8.2)表6.8.3 ・種類 ・記号 ・色柄 ・厚さ(mm) ・特殊機能 ・工法 ※免泡層のないもの ※F S ・T S ・マーブル ※2.0 ・2.5 ・帯電防止 ・熱溶接 ・耐動荷重 ・突付け ・免泡層のあるもの ※H S ・K S ・ ・ ・ ・ ※目地処理する場合の工法 ・熱溶接工法	⑰ 石膏ボード	○石膏ボード (6.13.2)表6.13.1(表6.13.5) ・種類 ・種別 ・厚さ(mm) ・規格番号 ○0.8FK又は1.0FK けい酸カルシウム板 (繊維強化セメント板) ・壁 ・天井 ・8(不燃) ・10(不燃) ・12(不燃) ○6(不燃) ○12(不燃) ・25(不燃) JIS A 5430 (タイプ2) JIS A 6301 (32K) JIS A 6301 JIS A 6901 JIS A 6901 JIS A 6901 JIS A 6901	⑯ タイルの工法 ・改良積上げ張り ・接着剤張り ・施工箇所 ( ) ・施工箇所 ( )		
	⑬ ビニル床タイル	※JIS A5705のJIS表示認証製品 (6.8.2)表6.8.2 ・種類 ・記号 ・寸法 ・厚さ(mm) ・特殊機能 ※コンポジションビニル床タイル ・K T ※300×300 ・2.0 ・帯電防止 ・耐動荷重 ・ホモジニアスビニル床タイル ・F T ※300×300 ・450×450 ・2.0 ・帯電防止 ・耐動荷重 ※目地処理する場合の工法 ・熱溶接工法	⑱ 石膏ボード	○石膏ボード (6.13.2)表6.13.1(表6.13.5) ・種類 ・種別 ・厚さ(mm) ・規格番号 ○0.8FK又は1.0FK けい酸カルシウム板 (繊維強化セメント板) ・壁 ・天井 ・8(不燃) ・10(不燃) ・12(不燃) ○6(不燃) ○12(不燃) ・25(不燃) JIS A 5430 (タイプ2) JIS A 6301 (32K) JIS A 6301 JIS A 6901 JIS A 6901 JIS A 6901 JIS A 6901	⑰ タイルの工法 ・改良積上げ張り ・接着剤張り ・施工箇所 ( ) ・施工箇所 ( )		
	⑭ 遮音シール材	・遮音シール材 ・アクリル系シーリング材 ・ウレタン系シーリング材 ※ジョイントコンパウンド (6.13.2)	⑳ 石膏ボード	○石膏ボード (6.13.2)表6.13.1(表6.13.5) ・種類 ・種別 ・厚さ(mm) ・規格番号 ○0.8FK又は1.0FK けい酸カルシウム板 (繊維強化セメント板) ・壁 ・天井 ・8(不燃) ・10(不燃) ・12(不燃) ○6(不燃) ○12(不燃) ・25(不燃) JIS A 5430 (タイプ2) JIS A 6301 (32K) JIS A 6301 JIS A 6901 JIS A 6901 JIS A 6901 JIS A 6901	⑱ タイルの工法 ・改良積上げ張り ・接着剤張り ・施工箇所 ( ) ・施工箇所 ( )		

① 石綿含有建材の除去工事

※施工調査  
 ※石綿含有建材の事前調査  
 工事着手に先立ち、目視及び貨与する設計図書等によって石綿を含有している吹き付け材、成形板、建築材料等の使用の有無について調査する。  
 調査範囲 (※改修部分) ・図示 )  
 貨与資料 ( ・ - )  
 参考情報 ( ・下記に示す ・図示 )  
 ・石綿含有建材であると確認できている使用建材等は下記の通りである。  
 (部位: - 建材: - )  
 (部位: - 建材: - )  
 ・石綿含有建材の疑いのある使用材料等は下記の通りである。  
 (部位: - 建材: - )  
 (部位: - 建材: - )

※分析による石綿含有建材の調査  
 分析対象 アクチノライト、アモサイト、アンソフィライト、クリソライト、クロソドライト、トシモライト  
 分析方法 (定性分析で含有が確認された場合は定量分析を行う。)

材 料 名	定性分析方法	定量分析方法
	JIS A 1481 または JIS A 1481-2	JIS A1481-3 または JIS A 1481-4
・		箇所
・		
・		

サンプル数 ※1ヶ所あたり3サンプル  
 採取箇所 ・図示 ※現場指示とする

・石綿粉じん濃度測定  
 ・測定点 測定時期、場所

測定点	測定時期	測定場所	測定箇所数
・測定1	処理作業前	処理作業室内	計 点
・測定2		調査対象室外部の付近	計 点
・測定3	処理作業中	処理作業室内	計 点
・測定4		セキュリティゾーン入口	計 点
・測定5		集じん・排気装置の排出口 (処理作業室外の場合)	計 点 1 m/sec以下の位置
・測定6		処理作業室外 ・施工区前周辺 ・敷地境界	計 点
・測定7	処理作業後 (シート養生中)	処理作業室内	計 点
・測定8	処理作業後シート撤去後1週間以降	処理作業室内	計 点
・測定9		調査対象室外部の付近	計 点

・測定方法  
 ・自動測定器による測定

測定名称	測定方法
・測定4 ・測定5	粉じん相対濃度計 (デジタル粉じん計)、パーティクルカウンター、機殻状粒子自動測定器 (リアルタイムファイバーモニター) 等の粉じんを迅速に測定できる機器を用いた測定

・JIS K 3850-IIに基づいた測定

測定名称	メンブレンフィルタ直径 (mm)	試料の吸引流量 (L/min)	試料の吸引時間 (min)
・測定4 ・測定5	25	5	30
・測定 ・測定 ・測定	47	10	120
・測定 ・測定	47	10	240

設計者

・石綿含有建材の処理  
 ・石綿含有吹き付け材の除去  
 除去対象範囲 ・図示  
 ・  
 除去工法 ・  
 ※9.1.3(2)(7)による  
 除去した石綿含有吹き付け材等の飛散防止措置  
 ・湿覆化  
 ・固形化  
 除去した石綿含有吹き付け材等の処分  
 ・埋立処分 (管理型最終処分場)  
 ・中間処理 (溶融施設又は無害化処理施設)

※石綿含有保温材等の除去  
 除去対象範囲 ・図示  
 ・  
 除去工法 ・破砕して除去  
 ・手ばらし  
 除去した石綿含有保温材等の飛散防止措置  
 ・湿覆化  
 ・固形化  
 除去した石綿含有保温材等の処分  
 ・埋立処分 (管理型最終処分場)  
 ・中間処理 (溶融施設又は無害化処理施設)

※石綿含有成形板の除去  
 除去対象範囲 ・図示  
 ・  
 除去した石綿含有成形板の処分  
 ・石綿含有せっこうボード  
 ※埋立処分 (管理型最終処分場)  
 ・石綿含有せっこうボードを除く石綿含有成形板  
 ・埋立処分 (安定型最終処分場)  
 ・中間処理 (溶融施設又は無害化処理施設)

・石綿含有建材除去後の仕上げ工事  
 ・図示  
 ・

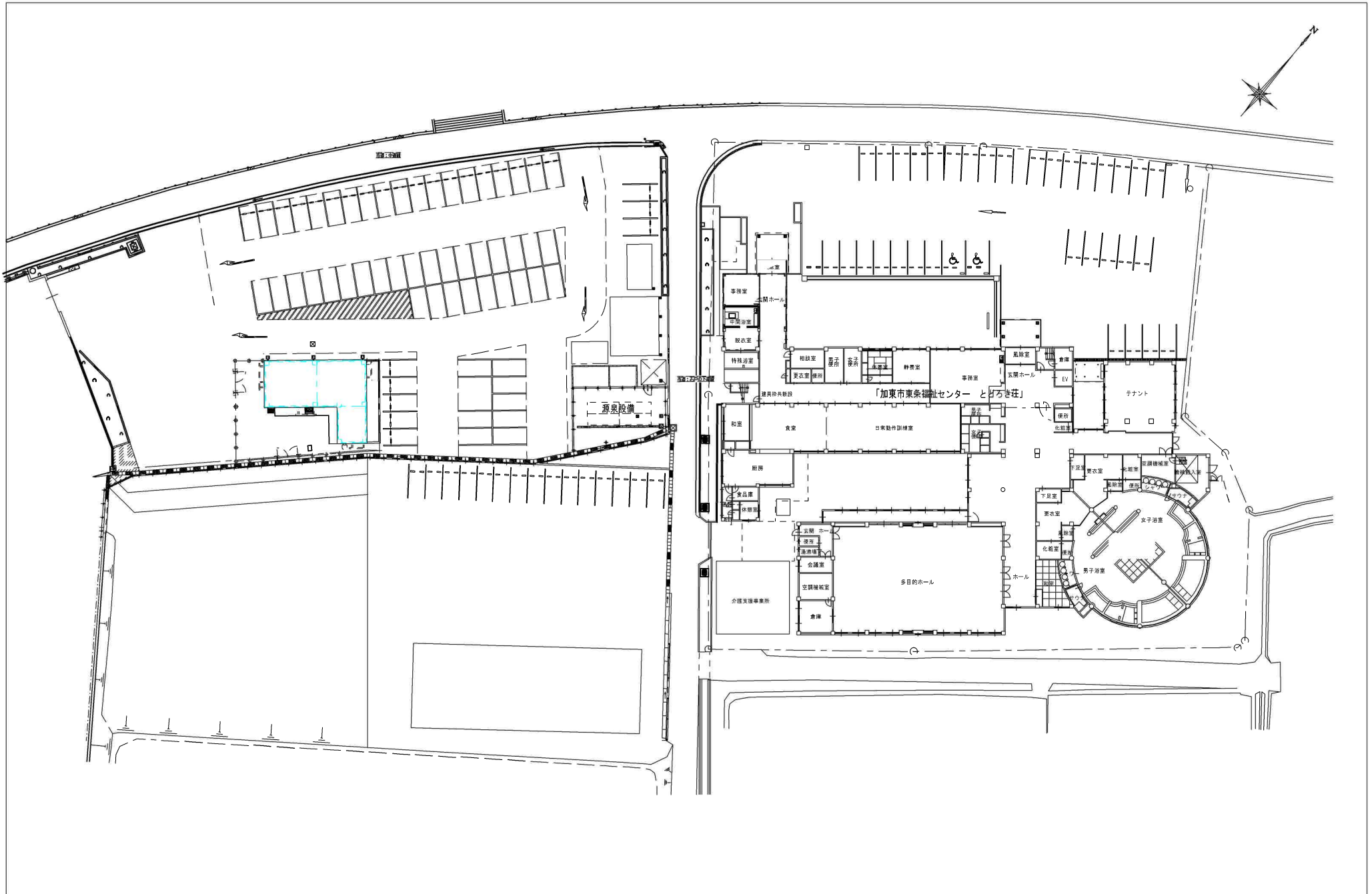
縮尺 -

図面サイズ A3版 (100%)

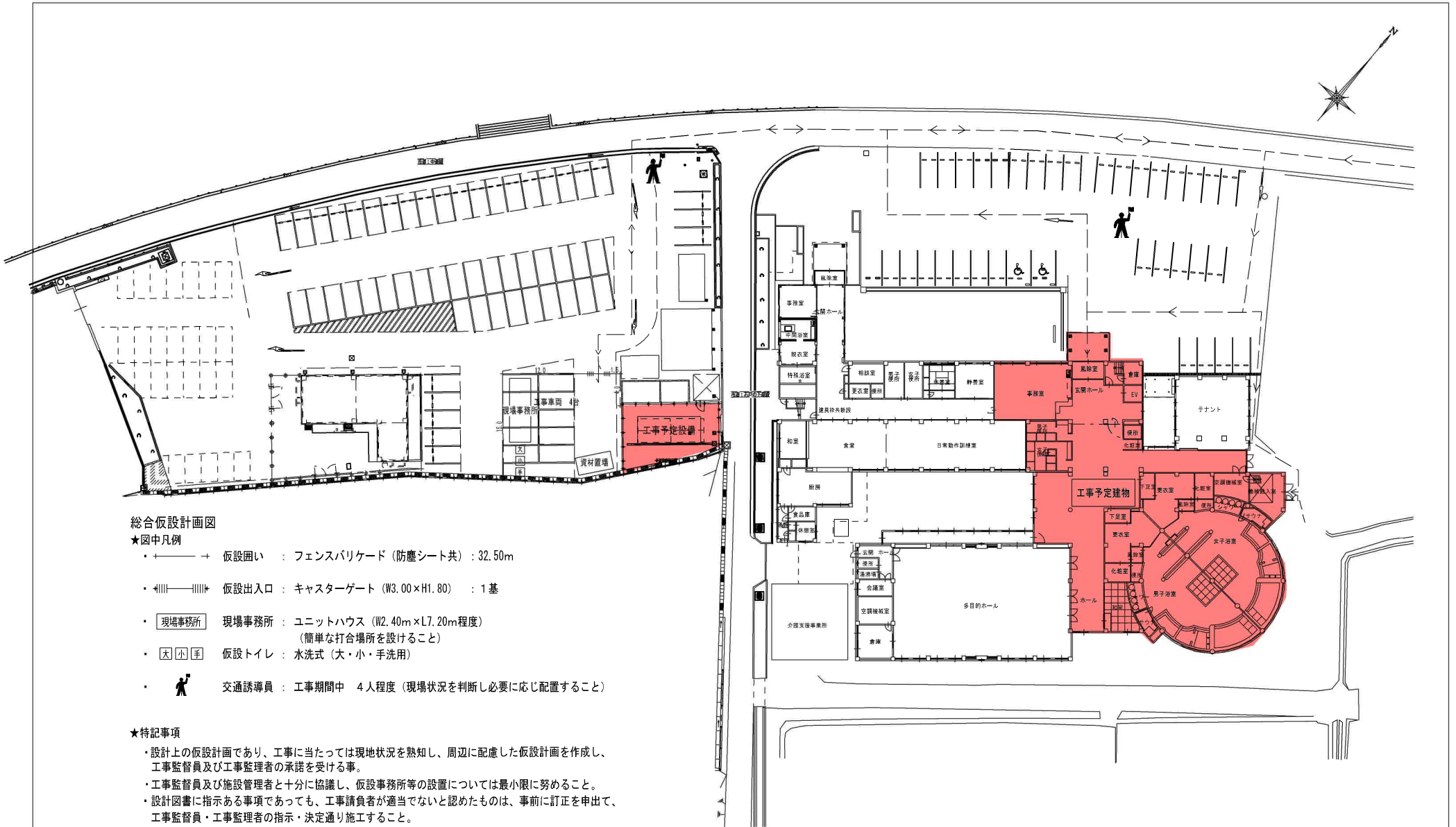
図名 建築改修工事特記仕様書③

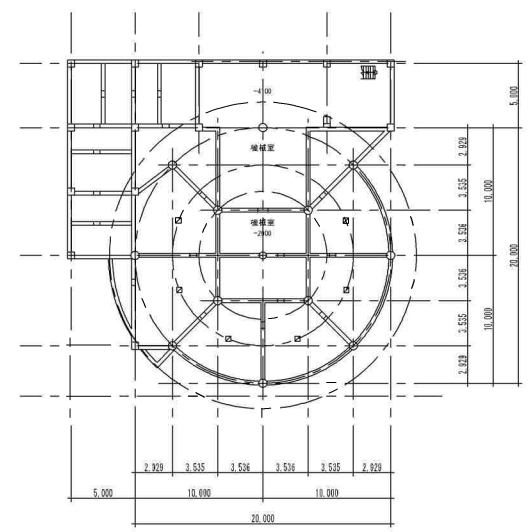
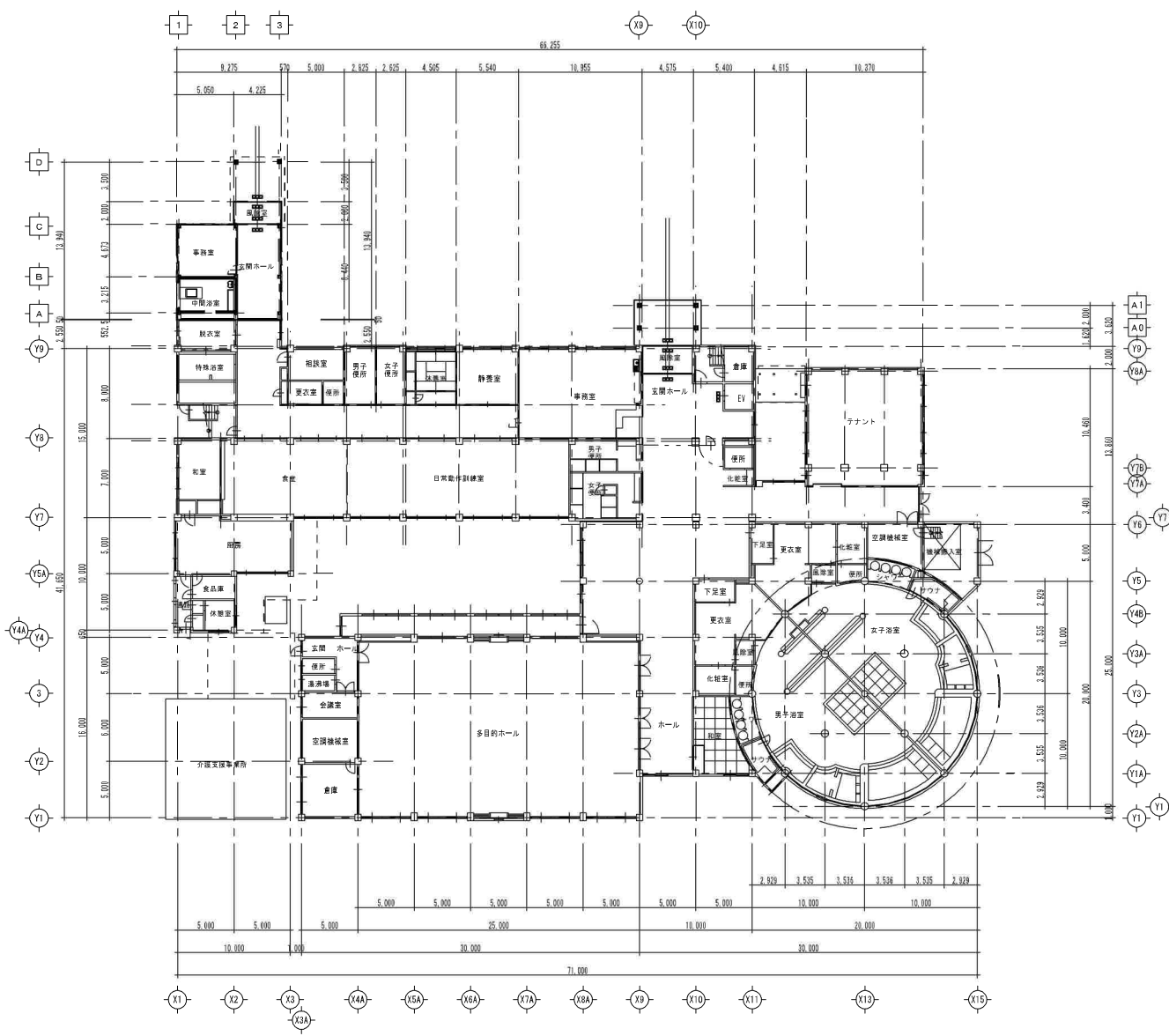
日付 令和 年 月 日

図面番号 No. 4



加 東 市 役 所 〒673-1493 兵庫県加東市社50 TEL: 0795-42-3301 (代表)	設計者	法適合確認欄	検証者	工事名	縮尺	図面サイズ
				令和8年度 東条福祉センターとろき荘浴室修繕及び設備改修工事	S=1/500	A3版(100%)
				図名	日付	図面番号
				敷地平面図	令和 年 月 日	No. 5



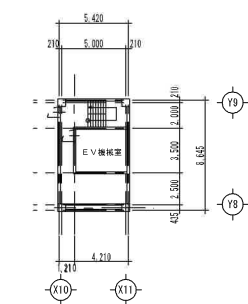
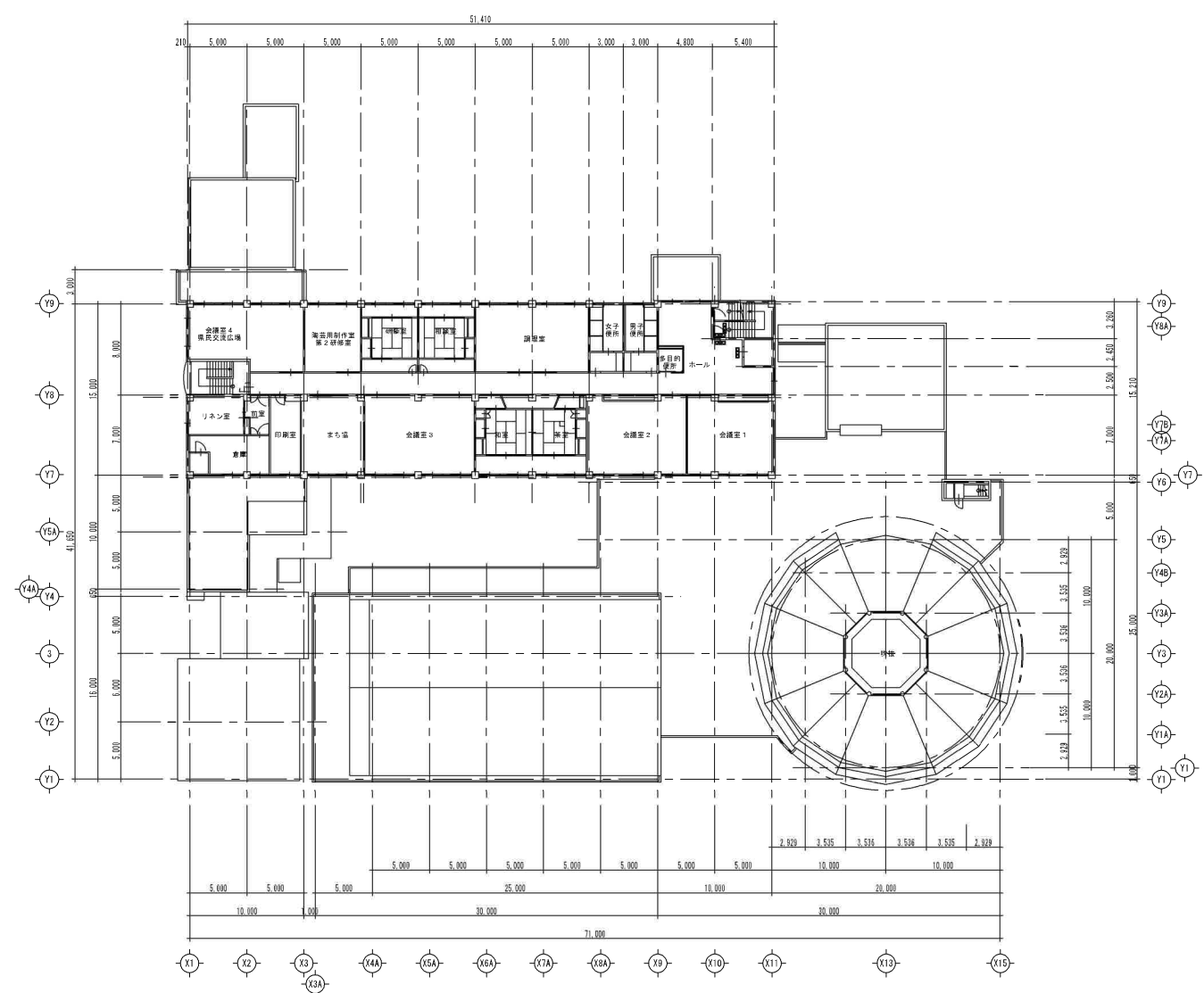


**加 東 市 役 所**  
 〒673-1493 兵庫県加東市社50 TEL: 0795-42-3301 (代表)

設 計 者	設 計 業 者	法 定 代 理 人	監 理 者	工 事 名
				令和8年度 東条福祉センターとどろき荘浴室修繕及び設備改修工事
				図 二 階 地 階・1 階 平 面 図

縮 尺	S=1/400	図 面 尺 寸	A3版 (100%)
日 付	図 面 番 号	No. 7	

※図面表記縮尺はA3版印刷の場合の縮尺とする。



**加 東 市 役 所**  
 〒673-1493 兵庫県加東市社50 TEL: 0795-42-3301 (代表)

設計者	法務省確認	概立者

工事名	令和8年度 東条福祉センターとどろき荘浴室修繕及び設備改修工事
図名	2階・R階平面図

縮尺	S=1/400	図面サイズ	A3版(100%)
日付	令和二年二月二日	図面番号	No. 8

※図面表記縮尺はA3版印刷の場合の縮尺とする。

## 改修工事概要

### 工事概要

#### I. 工事概要

本改修工事は下記の建物とし、下記の改修内容とする。

- ・東条福祉センターとどろき荘
- 1. 内装等改修工事
- 2. 浴室内改修工事
- 3. 設備改修工事

#### II. 改修範囲

工事範囲は当該施設の「東条福祉センター とどろき荘」とし、詳細は別図参照とする。

(但し、工事種によっては「対象外エリア」あり)

### III. 改修内容

1. 内装等改修工事 (建築改修工事)
  - a. 多目的トイレ
    - ・床材の貼替
  - b. 下足室、更衣室、化粧室、トイレ
    - ・床材の貼替
    - ・壁材、巾木の貼替
2. 浴室内改修工事 (建築改修工事)
  - c. 風除室
    - ・浴室側建具の交換 (男子のみ)
    - ・軽天井の貼替
  - d. 浴室内
    - ・床タイルの貼替
    - ・床目地全体の補修
    - ・洗い場溝の修繕
- e. サウナ室
  - ・床材の敷替
  - ・壁材の貼替
  - ・天井の貼替
  - ・サウナ用ベンチの更新
  - ・サウナストーブの更新 (女子のみ)
  - ・建具 (厚のみ) の交換

### 3. 設備改修工事 (機械設備工事)

- ・男子低温・高温ポンプの更新
- ・男女低温ジェットポンプの更新
- ・男女低温過材の更新
- ・男女低温パタフライ弁の更新
- ・男女低温熱交換器の更新
- ・浴室換気扇更新
- ・源泉槽ろ過器周辺機器の更新
- ・ファンコイルの更新
- ・給湯補助ボイラーの更新
- ・受水槽給水バルブの更新
- ・HT-1 循環ポンプ、周囲バルブの更新
  - 電極棒の更新
  - BV-7 電動便の更新
  - ポンプ制御盤の更新
  - 水風呂循環ポンプの更新
- ・HT-2 電極棒の更新
- ・空調チャラーのメンテナンス
- ・給湯チャラーのメンテナンス
- ・給湯ヒートポンプチャラーの更新
- ・給湯チャラー循環ポンプの更新
- ・浴槽配管の取り直し変更

### IV. 工事竣工時

工事範囲は竣工時には清掃を行うこと。

### V. 施工等調査

本改修工事の着手前には下記の調査等を行うこと。

1. 大気汚染防止法に基づく「事前調査」
  2. 下記、「VI. 石綿含有建材」に記載
  3. その他の確認
- 本改修工事着手前には、本施設等の状態を把握し確認しておくこと。

### VI. 石綿含有建材

1. 事前調査
  - 設計時において石綿含有調査は行っていません。

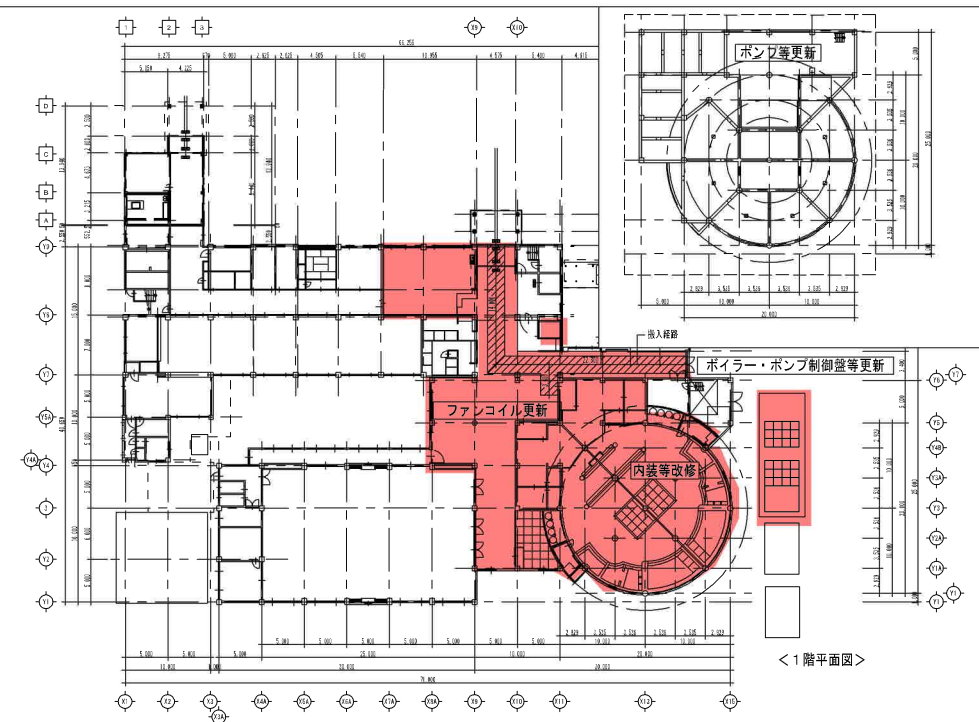
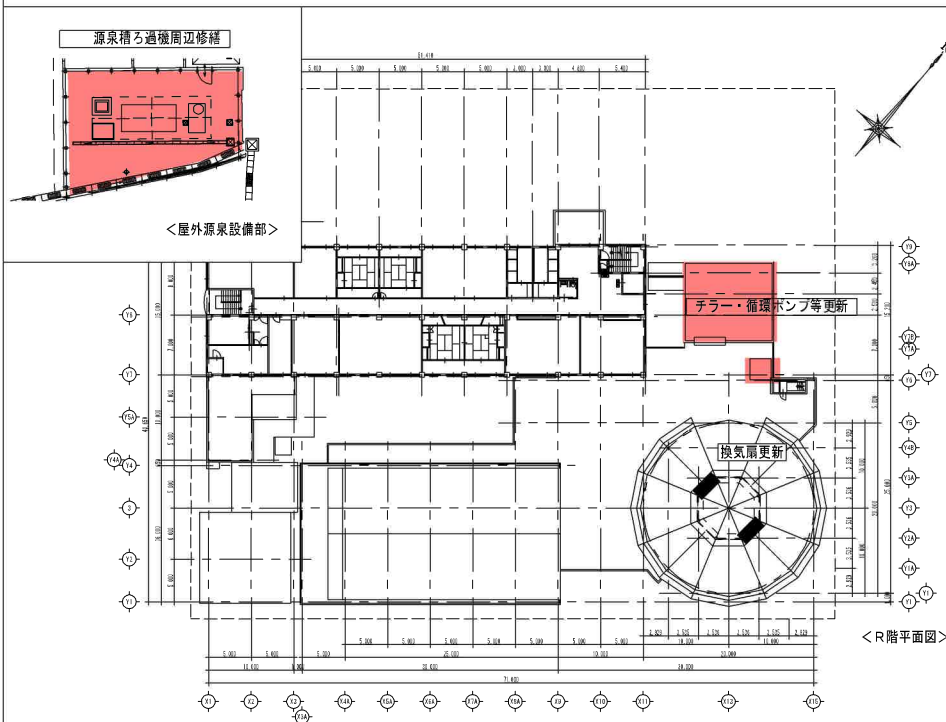
### 2. 大気汚染防止法に基づく「事前調査」

施工業者にて「事前調査」を行い担当課へ報告すること。  
対象部位：本工事で改修を行う部位とする。  
(参考対象部位)  
・床材、壁材等の接着材

### 3. 調査結果

監督員・工事監督者に報告し、下記の通り改修工事を行う。

- a. 石綿が含有されていた場合、  
石綿除去等に関し対応を協議すること。
- b. 石綿が含有されていない場合、  
石綿関係については本設計を問わず改修工事を行う。



加 東 市 役 所

設計者

法適合確認欄

検 証 者

工事名

令和8年度 東条福祉センターとどろき荘浴室修繕及び設備改修工事

縮尺

-

図面サイズ A3版(100%)

〒673-1493 兵庫県加東市社50 TEL: 0795-42-3301 (代表)

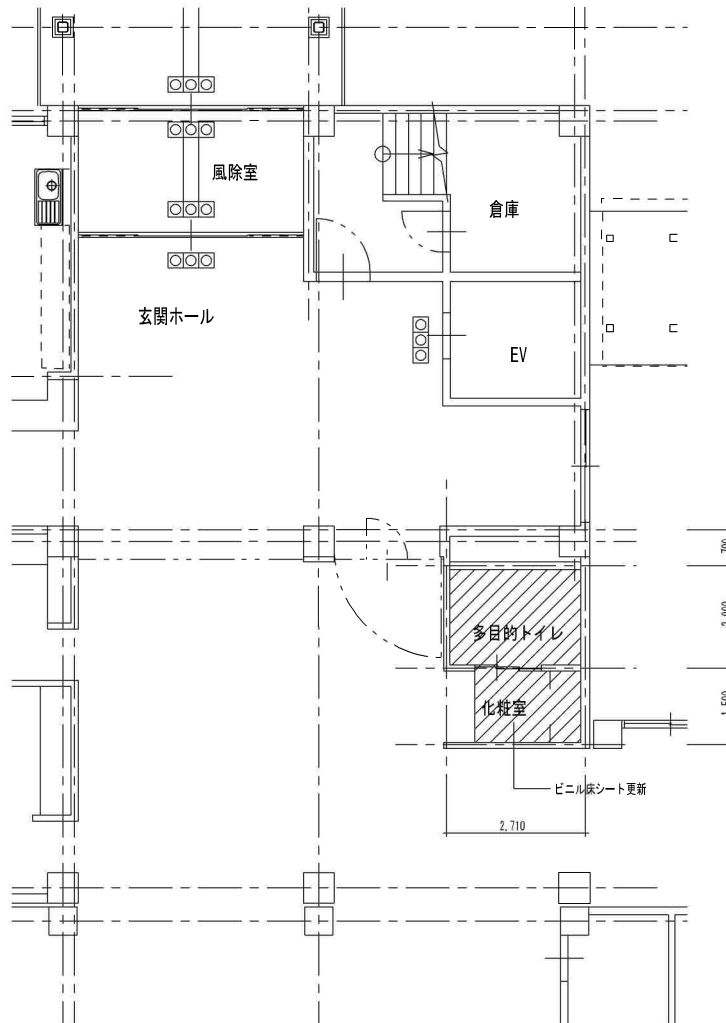
図 名

工事概要書

日付

令和 年 月 日 図面番号 No. 9

※図面表記縮尺はA3版印刷の場合の縮尺とする。



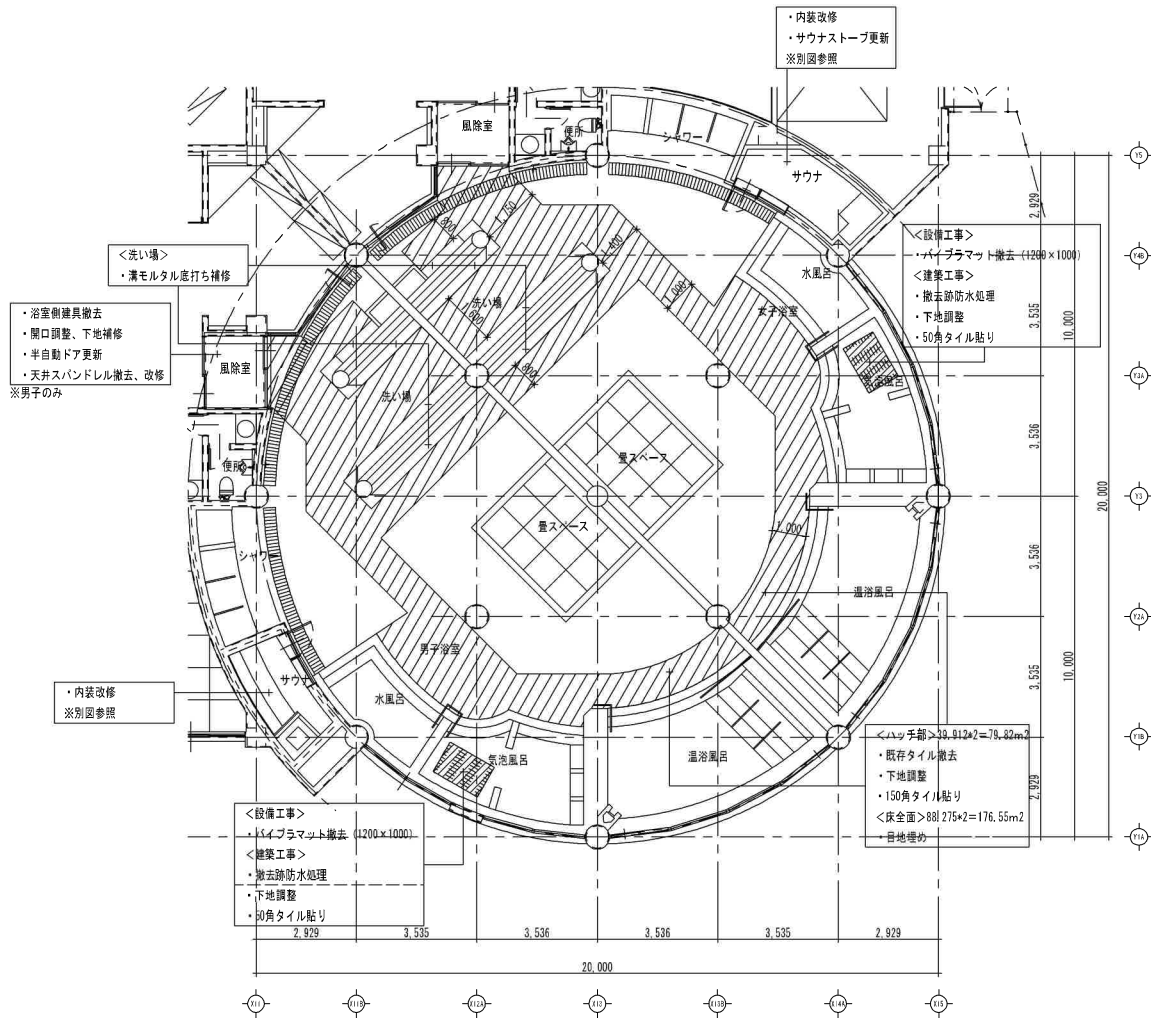
多目的トイレ

現状	改修
床 : ビニル床シート貼	→ ビニル床シート貼替
壁 : 100角タイル貼	→ 現状のまま
巾木 : -	→ -
天井 : 岩綿吸音板張	→ 現状のまま
衛生器具 :	
洋式便器	→ 現状のまま
手摺等	→ 現状のまま
手洗い、鏡	→ 現状のまま
混合水栓	→ 現状のまま
おむつ交換台	→ 現状のまま

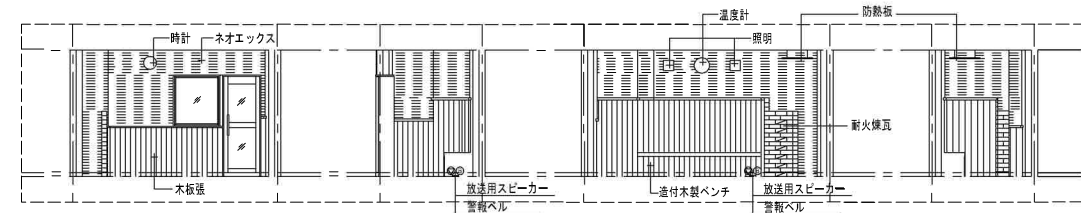
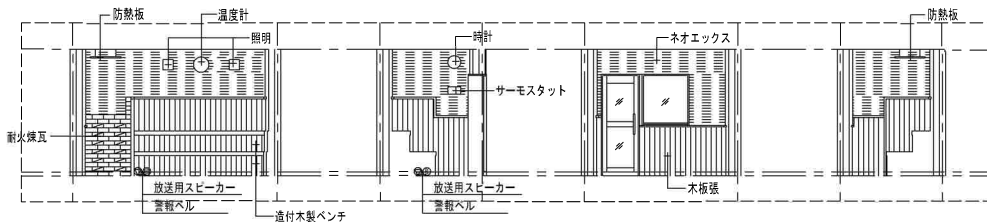
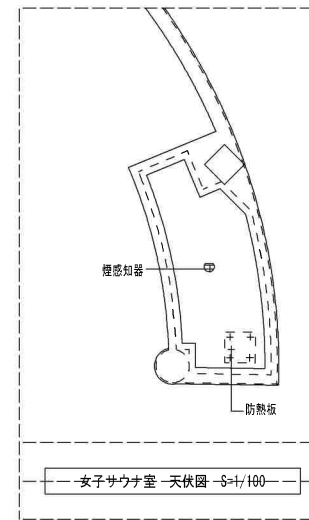
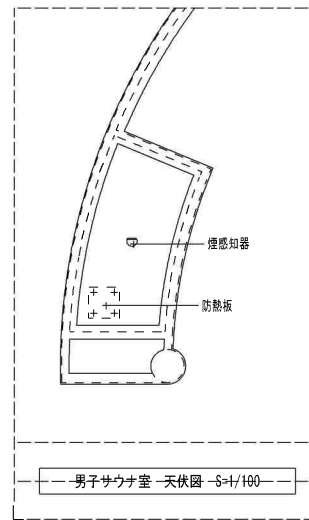
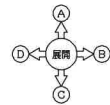
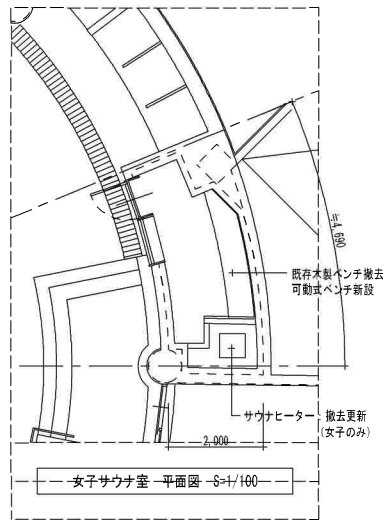
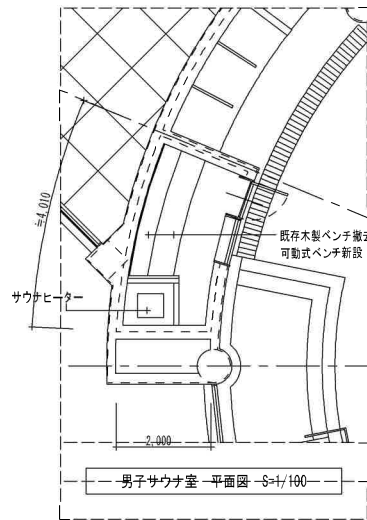
化粧室

床 : ビニル床シート	→ ビニル床シート
壁 : ビニルクロス貼	→ 現状のまま
巾木 : 木製H=75	→ 現状のまま
天井 : 岩綿吸音板張	→ 現状のまま
衛生器具 : 手洗	→ 現状のまま





風除室	現況	改修
床	モルタル+防水マット	建具撤去部撤旧
壁	2丁掛タイル貼	建具撤去部撤旧
天井	アルミスバンドレル張	アルミスバンドレル張替
建具	半自動ドア (2,000×2,400)	更新
浴室		
床	150角タイル貼	歩行高頻度部 貼替(防滑)
(ハッチ部)		
床(全面)	150角タイル貼	目地埋め増修
壁	2丁掛タイル	現状のまま、一箇復旧あり
天井	アルミスバンドレル	現状のまま
洗い場	-	底打ちモルタル補修(勾配調整)
排水溝補修		
気泡風呂	パイプマット	撤去(機械設備工事)
浴槽床面		撤去防水処理復旧



サウナ室		
	現況	改修
床	スノコ敷	スノコ敷替
壁腰上	ネオエックス	ブラシ清掃
壁腰下	木板張	木板張替(見切り、縦線共)
天井	岩綿吸音板葺	岩綿吸音板張替
防熱板	不燃化紙板t12	不燃化紙板t12更新
ベンチ	木製(据付)	可動式木製ベンチ(L=1.0m) 背なし、座面:スノコ形状、背側R加工 男子:3脚 女子:4脚
ストーブ	サウナヒーター	女子:MEIOS サウナヒーター更新 男子:現況のまま
建具	1,900×750	枠:現況のまま 扉:更新(7番共)
備考	※床、壁、ベンチに使用する木材はサウナ用ヒノキとする。	

加 東 市 役 所

〒673-1493 兵庫県加東市社50 TEL: 0795-42-3301 (代表)

設 計 室

法 規 合 確 認 欄

概 算 欄

工 事 名 令和8年度 東条福祉センターとどろき荘浴室修繕及び設備改修工事

縮 図 S=1/100

製 図 日 次 A3版(100%)

図 二 次 サウナ室改修図

日 印 改 訂 二 年 二 月 二 日

製 図 番 号 No. 13

※図面表記縮尺はA3版印刷の場合の縮尺とする。

機械設備特記仕様書

I. 工事名称 令和8年度 とろき荘浴室修繕及び設備改修工事
II. 工事場所 建築図による
III. 一般共通事項

- 1. 本工事の施工は仕様書、設計図書により実施に施工すること。尚、記載事項は下記による。
2. 本工事に必要な関係官庁への手続、申請等は発注業者が行い、これに伴う費用は発注者の負担とする。
3. 設計図書に規定なき場合は、発注が生じた場合は発注者と協議の上施工すること。この場合発注者の同意はしない。
4. 工事にかのものを提出し発注者の承認を得ること。
5. 完成写真 (1) 冊
6. 完成写真 (1) 冊
7. 監督員現場事務 2. 設計図書 3. 概算事項 4. 設計図書 5. 概算図説送付仕様書

IV. 工事種目

- 給水設備工事 □ 湯沸かし器工事 □ 換気設備工事
■ 給湯設備工事 □ 浄化槽設備工事 □ 排煙設備工事
■ 排水設備工事 □ 厨房設備改修工事 □ 自動制御設備工事
■ 衛生設備改修工事 □ 空調設備改修工事 □ 換気工事
□ ガス設備工事

V. 工事区分

Table with 5 columns: 工事項目, 本工事, 建築, 電気, 別途. Lists items like 浄化槽設備工事, 湯沸かし器, etc.

設計用水平管径

Table with 4 columns: 設置場所, 機器種別, 特定の施設, 一般の施設. Lists locations like 上部階, 中間階, etc.

(注) ( ) 内の数値は取付支持の場所の場合に適用する。( ) 内の数値は本階別に適用する。
(注) 上層階・1階階層の場合は上層階・1階階層の場合とは異なり、1階階層の場合は上層階・1階階層の場合とは異なる。

(注) 必要機器は、次のものを示す。
□ 給水装置 □ 排水装置 □ 換気機器 □ 空調機器 □ 換気機器 □ 防炎設備
□ 監視制御設備 □ 危険物貯蔵装置 □ 火を使用する設備 □ 非排煙路上に設置する機器

給水設備

- 配管材料
■ 配管材料
■ 配管材料

Table with 3 columns: 配管材料, 配管材料, 配管材料. Lists materials like 銅管, ステンレス鋼管, etc.

- 井類
■ 井類
■ 井類

- 給湯設備
■ 給湯設備
■ 給湯設備

- 配管材料
■ 配管材料
■ 配管材料

- 井類
■ 井類
■ 井類

- 給湯設備
■ 給湯設備
■ 給湯設備

- 配管材料
■ 配管材料
■ 配管材料

- 井類
■ 井類
■ 井類

- 給湯設備
■ 給湯設備
■ 給湯設備

- 配管材料
■ 配管材料
■ 配管材料

- 井類
■ 井類
■ 井類

- 給湯設備
■ 給湯設備
■ 給湯設備

- 配管材料
■ 配管材料
■ 配管材料

- 井類
■ 井類
■ 井類

- 給湯設備
■ 給湯設備
■ 給湯設備

- 配管材料
■ 配管材料
■ 配管材料

- 井類
■ 井類
■ 井類

- 給湯設備
■ 給湯設備
■ 給湯設備

- 配管材料
■ 配管材料
■ 配管材料

- 井類
■ 井類
■ 井類

- 給湯設備
■ 給湯設備
■ 給湯設備

- 配管材料
■ 配管材料
■ 配管材料

- 井類
■ 井類
■ 井類

- 給湯設備
■ 給湯設備
■ 給湯設備

- 配管材料
■ 配管材料
■ 配管材料

消火設備

- 消火設備
■ 消火設備
■ 消火設備

- 消火設備
■ 消火設備
■ 消火設備

- 消火設備
■ 消火設備
■ 消火設備

- 消火設備
■ 消火設備
■ 消火設備

- 消火設備
■ 消火設備
■ 消火設備

- 消火設備
■ 消火設備
■ 消火設備

- 消火設備
■ 消火設備
■ 消火設備

- 消火設備
■ 消火設備
■ 消火設備

- 消火設備
■ 消火設備
■ 消火設備

- 消火設備
■ 消火設備
■ 消火設備

- 消火設備
■ 消火設備
■ 消火設備

- 消火設備
■ 消火設備
■ 消火設備

- 消火設備
■ 消火設備
■ 消火設備

- 消火設備
■ 消火設備
■ 消火設備

- 消火設備
■ 消火設備
■ 消火設備

- 消火設備
■ 消火設備
■ 消火設備

- 消火設備
■ 消火設備
■ 消火設備

- 消火設備
■ 消火設備
■ 消火設備

- 消火設備
■ 消火設備
■ 消火設備

- 消火設備
■ 消火設備
■ 消火設備

- 消火設備
■ 消火設備
■ 消火設備

- 消火設備
■ 消火設備
■ 消火設備

- 消火設備
■ 消火設備
■ 消火設備

- 消火設備
■ 消火設備
■ 消火設備

- 消火設備
■ 消火設備
■ 消火設備

- 消火設備
■ 消火設備
■ 消火設備

- 消火設備
■ 消火設備
■ 消火設備

換気設備

- 換気設備
■ 換気設備
■ 換気設備

- 換気設備
■ 換気設備
■ 換気設備

- 換気設備
■ 換気設備
■ 換気設備

- 換気設備
■ 換気設備
■ 換気設備

- 換気設備
■ 換気設備
■ 換気設備

- 換気設備
■ 換気設備
■ 換気設備

- 換気設備
■ 換気設備
■ 換気設備

- 換気設備
■ 換気設備
■ 換気設備

- 換気設備
■ 換気設備
■ 換気設備

- 換気設備
■ 換気設備
■ 換気設備

- 換気設備
■ 換気設備
■ 換気設備

- 換気設備
■ 換気設備
■ 換気設備

- 換気設備
■ 換気設備
■ 換気設備

- 換気設備
■ 換気設備
■ 換気設備

- 換気設備
■ 換気設備
■ 換気設備

- 換気設備
■ 換気設備
■ 換気設備

- 換気設備
■ 換気設備
■ 換気設備

- 換気設備
■ 換気設備
■ 換気設備

- 換気設備
■ 換気設備
■ 換気設備

- 換気設備
■ 換気設備
■ 換気設備

- 換気設備
■ 換気設備
■ 換気設備

- 換気設備
■ 換気設備
■ 換気設備

- 換気設備
■ 換気設備
■ 換気設備

- 換気設備
■ 換気設備
■ 換気設備

- 換気設備
■ 換気設備
■ 換気設備

- 換気設備
■ 換気設備
■ 換気設備

- 換気設備
■ 換気設備
■ 換気設備