

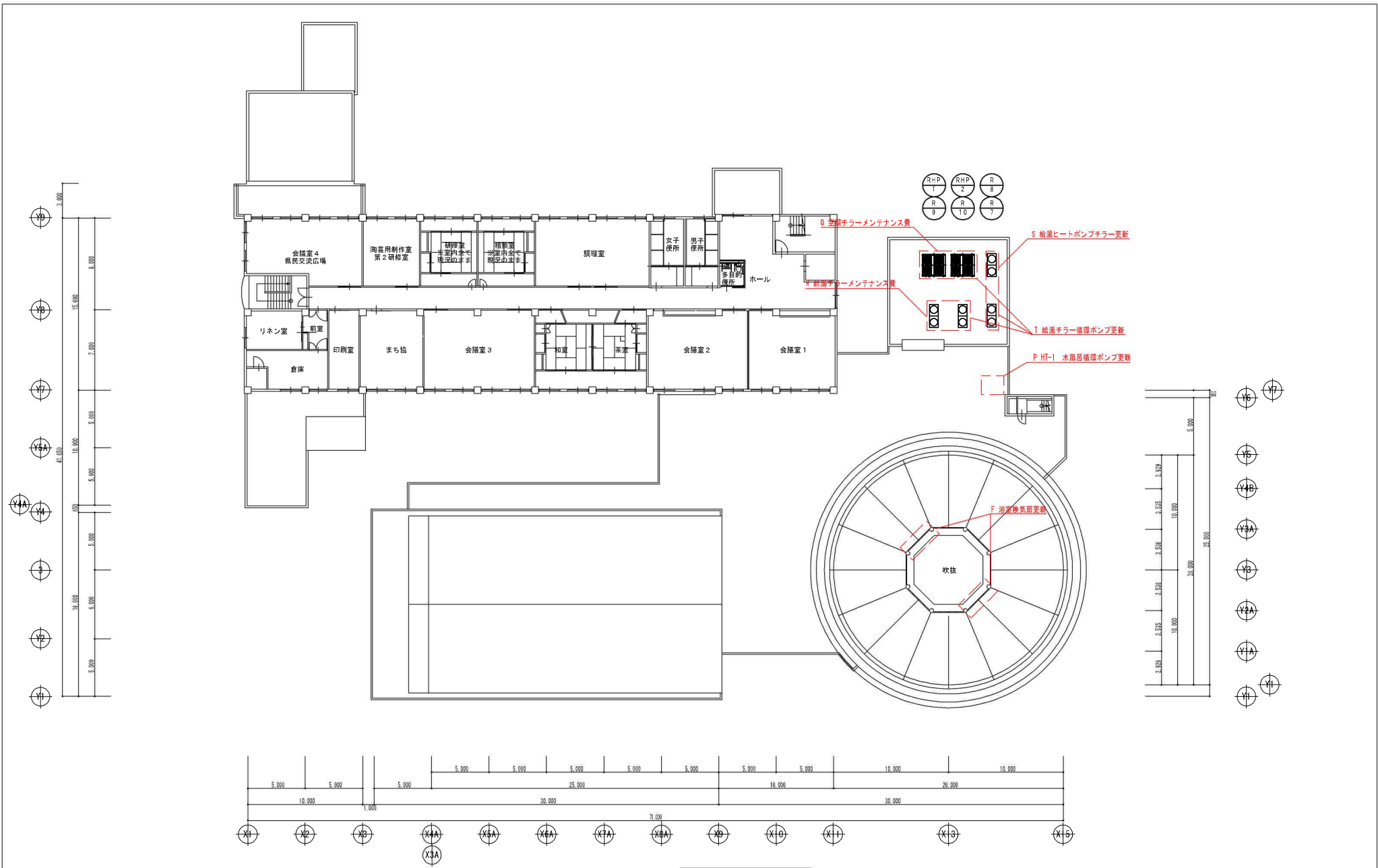
番号	図面番号	工事項目	工事種目・科目
A	N-5.6.7.8.9	男子低温・高温ポンプ更新	P-1.2.3.4 ポンプ更新、配管接続、電源接続、撤去処分共
B	N-5.6.7.8.9	男女低温ジェットポンプ更新	JP-1.2 ポンプ更新、配管接続、電源接続、撤去処分共
C	N-5.6.7.8.9	男女低温ろ材更新	男女低温(2か所)ろ過ろ材撤去更新、撤去処分共
D	N-5.6.7.8.9	男女低温パタフライ弁更新	男女低温ろ過機ろり、パタフライ弁18個他周辺バルブ、配管接続、撤去処分共
E	N-5.6.7.8.9	男女低温熱交換器更新	男女低温(2か所)熱交換器更新、撤去処分共
F	M-10	浴室換気扇更新	浴槽換気扇2台更新、撤去処分共
G	M-11	源泉槽ろ過器周辺修繕	フロアポンプ、周辺バルブ共 撤去処分共
H	M-12	ファンコイル更新	ファンコイル9台更新、撤去処分共
I	M-13	給湯補助ボイラー更新	真空温水ボイラー更新、撤去処分共
J	M-13	受水槽給水バルブ更新	受水槽給水バルブ更新、撤去処分共
K	M-13	HT-1 循環ポンプ、周辺バルブ更新	HT-1加圧ポンプ1台、循環ポンプ2台、周辺バルブ更新、撤去処分共
L	M-13	HT-1 電極棒更新	電極棒更新、撤去処分共
M	M-13	HT-1 BV-7 電動弁更新	電動弁更新、撤去処分共
N	M-14	HT-1 ポンプ制御盤更新	ポンプ制御盤更新、撤去処分共
O	M-13	HT-2 電極棒更新	電極棒更新、撤去処分共
P	M-15	HT-1 水風呂循環ポンプ更新	水風呂循環ポンプ更新、撤去処分共
Q	M-15	空調チラーメンテナンス費	RHP1.2(2台) 空冷ヒートポンプチラーメンテナンス、内部コンプレッサー他部品取り換え
R	M-15	給湯チラーメンテナンス費	R9.10(2台) 空冷ヒートポンプチラーメンテナンス、内部コンプレッサー他部品取り換え
S	M-15	給湯ヒートポンプチラー更新	R7.8(2台) 空冷ヒートポンプチラー更新、撤去処分、フロンガス改修処理共
T	M-15	給湯チラー循環ポンプ更新	RHP1.2(2台) R7.8(2台) R9.10(2台) 循環ポンプ更新、撤去処分共
U	M-16	浴槽配管取り直し変更	水風呂、浴槽、吐出配管変更、床ジャグジーマット撤去処分共

工事概要 1階平面図 1/300

加東市役所
〒673-1493 兵庫県加東市社 TEL: 0795-42-3301 (代表)

設計者	法適合確認欄	検証者	工事名 令和8年度 東条福祉センターとどろき荘浴室修繕及び設備改修工事	縮尺 S= 1/300	図面サイズ A3版(100%)
			図名 機械設備 工事概要 1階平面図	日付 令和 年 月 日	図面番号 M-02

*図面表記縮尺はA3版印刷の場合の縮尺とする。



工事概要 2階平面図 1/300

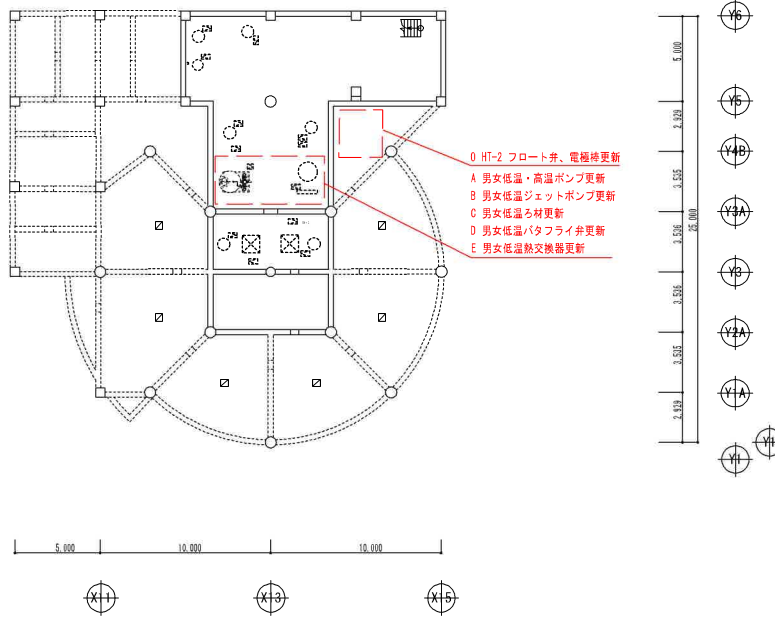
加 東 市 役 所
 〒673-1493 兵庫県加東市社 TEL: 0795-42-3301 (代表)

設計者	法適合確認欄	検 証 者

工事名	令和8年度 東条福祉センターとろき荘浴室修繕及び設備
図 名	機械設備 工事概要 2階平面図

縮尺	S= 1/300	図面サイズ	A3版(100%)
日付	令和 年 月 日	図面番号	M-03

※図面表記縮尺はA3版印刷の場合の縮尺とする。



工事概要 地下平面図 1/300

加 東 市 役 所
〒673-1493 兵庫県加東市社 TEL: 0795-42-3301 (代表)

設計者	法適合確認欄	検 証 者

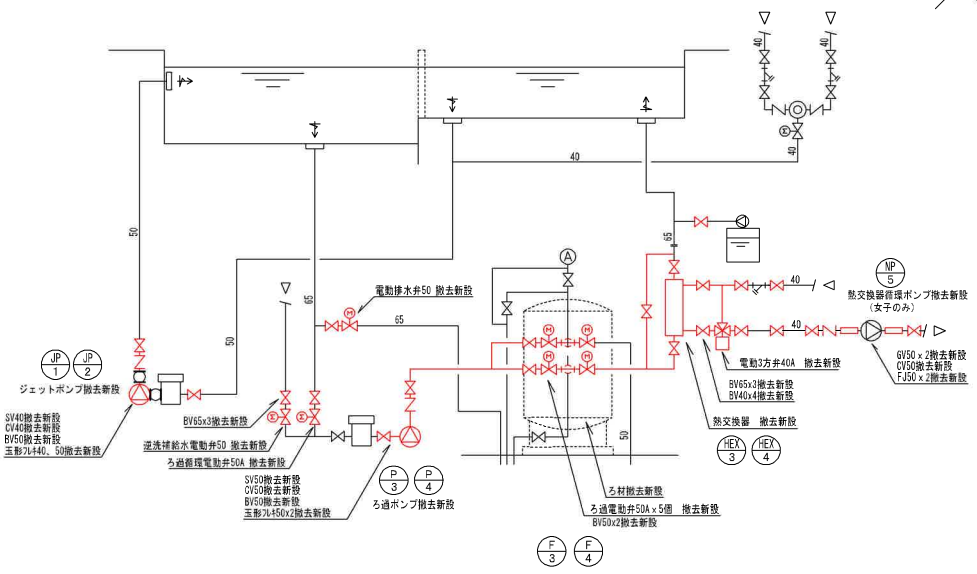
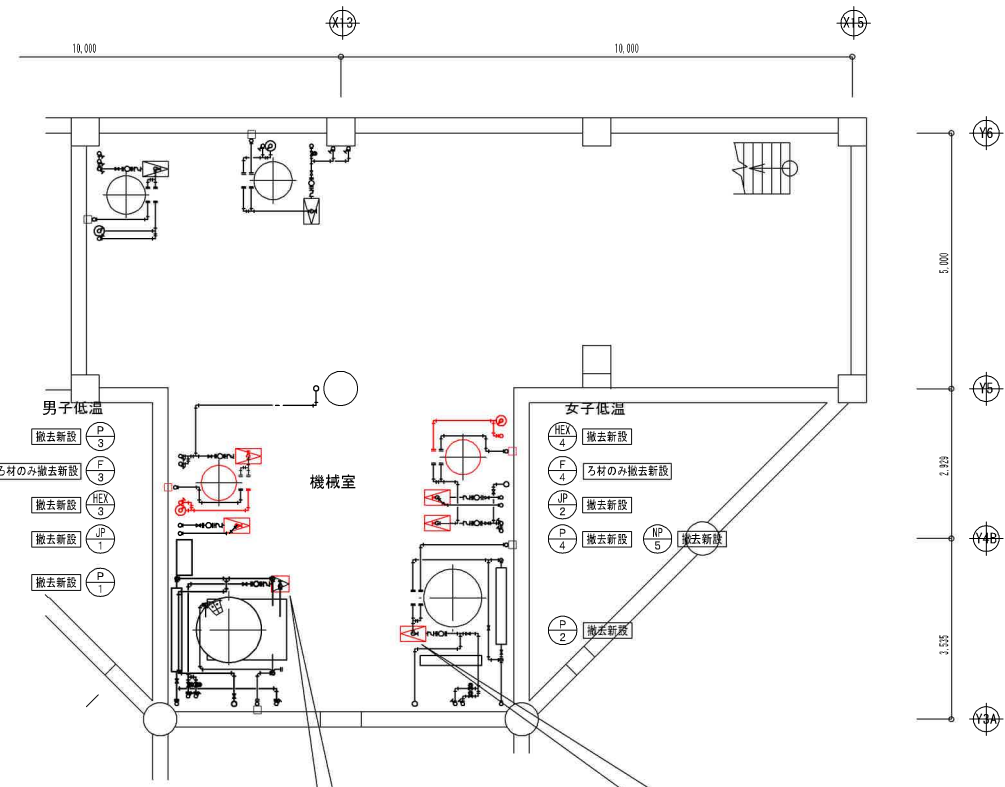
工事名	令和8年度 東条福祉センター浴室修繕及び設備改修工事
図 名	機械設備 工事概要 地下平面図

縮尺	S= 1/300	図面サイズ	A3版(100%)
日付	令和 年 月 日	図面番号	M-04

※図面表記縮尺はA3版印刷の場合の縮尺とする。

地下ろ過設備 撤去更新機器

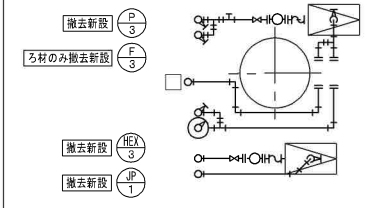
記号	機器名称	仕様	台数	電源	設置場所	備考
R-3.4	ろ過装置 (男子女子低温系統)	形式：砂式全自動(本体は既存のまま) 処理水量：15.0m ³ /h 寸法：700φ x 1220H 材質：FRP ろ材：珪砂(ろ材のみ更新) 附属品：前面配管、自動弁、フロー弁共	2		地下	
P-1	ろ過循環ポンプ (男子高温系統)	形式：渦巻ポンプ 80A x 65A x 667L/min x 18m SV80, CV80, BV65、玉形71450.65	1	3.7	地下	SJMS-80x65-63.7-e TK-SHCF-80
P-2	ろ過循環ポンプ (女子高温系統)	形式：渦巻ポンプ 80A x 65A x 666L/min x 19m SV80, CV80, BV65、玉形71450.65	1	3.7	地下	65x50FSFDN63.7型
P-3.4	ろ過循環ポンプ (男子女子低温系統)	形式：渦巻ポンプ 40A x 32A x 250L/min x 20m SV50, CV50, BV50、玉形71450.50	2	1.5	地下	40x32FSFDN61.5型
JP-3.4	ジェットポンプ (シャワー-男女系統)	形式：渦巻ポンプ 50A x 40A x 280L/min x 24m SV50, CV50, BV40、玉形71450.40	2	2.2	地下	50x40FSFDN62.2型
HEX-3.4	熱交換器 (男子女子低温系統)	形式：SUS製シェルアンドチューブ式 交換熱量：75,000kcal/h 1次側流体 温水 52℃→47℃ 15m ³ /h 2次側流体 浴槽循環水(ろ過) 38℃→43℃ 15m ³ /h	2		地下	HCL-125-15型
NP-5	熱交換機循環ポンプ	形式：ラインポンプ 50A x 120L/min x 23.1m	1	1.5	地下	50LPS 61.5E (女子系統のみ)



F-3.4 ろ過器回り配管系統図



男子低温廻り改修平面図 1/50



品名及び明細	数量
1. 男女低温系統機器	
ろ過装置： 砂式全自動 (本体は既存のまま) ろ材撤去更新	
処理水量： 15.0m ³ /h	
寸法： 700φ x 1220H	
ろ過材 (特殊セラミック製品)	6袋
ろ床材	4袋
マンホールパッキン	2枚
(男女低温ろ過切替電動弁、他更新工事)	
電動2方弁 40A (SCS14A製)	8台
配管材料 (HWP、SUS316、SUS304製)	2台
(男女低温熱交換器更新工事)	
熱交換器 87.2kw (オールSUS316製)	2台
手動バタフライバルブ 65A (本体：ADC12製、本体：SCS14A製)	6台
(その他交換部材)	
昇進弁 40A (SCS13A製)	2台
浴槽吸込弁 40A (SCS13A製)	2台
逆流補給吸込弁 65A (SCS13A製)	2台
排水弁 65A (SCS13A製)	2台
補給水弁 40A (SCS14A製)	2台
手動バタフライ弁 65A (SCS14A製)	6台
手動バタフライ弁 40A (SCS14A製)	8台
(工事費他)	
ろ材入替工事	1式
電動弁、ポンプ類取替工事費	1式
配管工事費 (材共)	1式
保温工事費 (材共)	1式
計装工事費 (材共)	1式
既設処分費	1式



加 東 市 役 所

〒673-1493 兵庫県加東市社 TEL: 0795-42-3301 (代表)

設計者

法適合確認欄

検証者

工事名 令和8年度 東条福祉センターとどろき荘浴室修繕及び設備改修工事

縮尺 S= 1/100

図面サイズ A3版(100%)

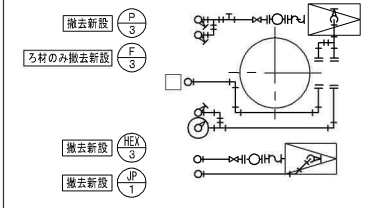
図名 A 男女低温・高温ポンプ更新 C 男女低温ろ材更新 E 男女低温熱交換器更新
B 男女低温シャットポンプ更新 D 男女低温バタフライ弁更新

日付 令和 年 月 日

図面番号 M-06

※図面表記縮尺はA3版印刷の場合の縮尺とする。

男子低温廻り改修平面図 1/50



加 東 市 役 所

〒673-1493 兵庫県加東市社 TEL. 0795-42-3301 (代表)

設計者

法適合確認欄

検証者

工事名 令和8年度 東条福祉センターとどろき荘浴室修繕及び設備改修工事

縮尺 S= 1/100

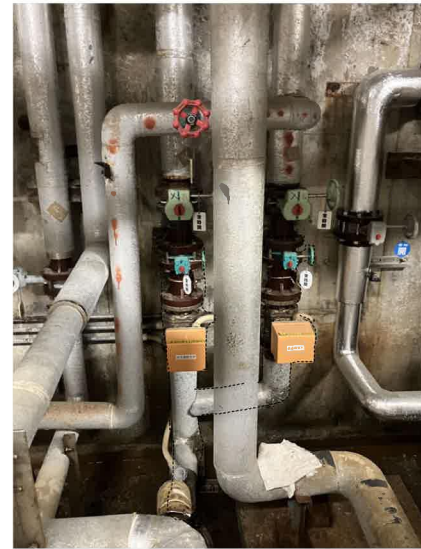
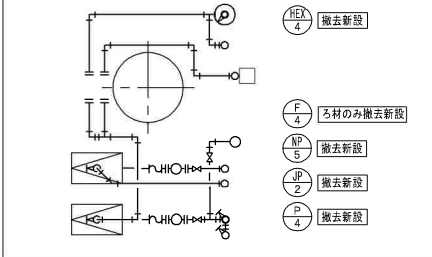
図面サイズ A3版(100%)

図名 A 男女低温・高温ポンプ更新 C 男女低温ろ材更新 E 男女低温熱交換器更新
B 男女低温ジェットポンプ更新 D 男女低温パタフライ弁更新

日付 令和 年 月 日

図面番号 M-07

※図面表記縮尺はA3版印刷の場合の縮尺とする。



加東市役所

〒673-1493 兵庫県加東市社 TEL: 0795-42-3301 (代表)

設計者

法適合確認欄

検証者

工事名 令和8年度 東条福祉センターとろき荘浴室修繕及び設備改修工事

縮尺 S= 1/100

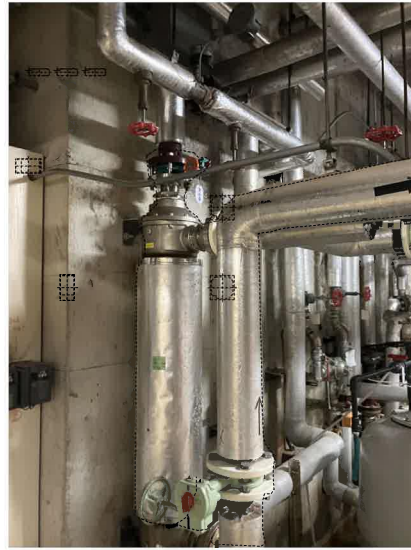
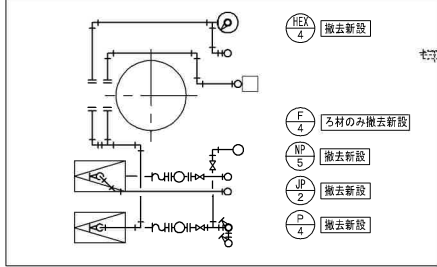
図面サイズ A3版(100%)

図名 A 男女低温・高温ポンプ更新 C 男女低温ろ材更新 E 男女低温熱交換器更新
B 男女低温シャットポンプ更新 D 男女低温パタフライ更新

日付 令和 年 月 日

図面番号 M-08

※図面表記縮尺はA3版印刷の場合の縮尺とする。



加 東 市 役 所

〒673-1493 兵庫県加東市社 TEL: 0795-42-3301 (代表)

設計者

法適合確認欄

検証者

工事名 令和8年度 東条福祉センターとろき荘浴室修繕及び設備改修工事

縮尺 S= 1/100

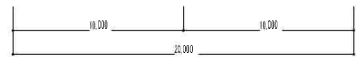
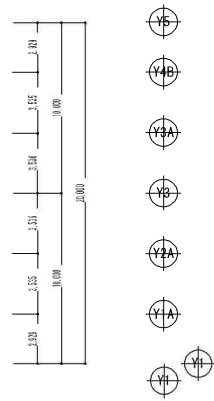
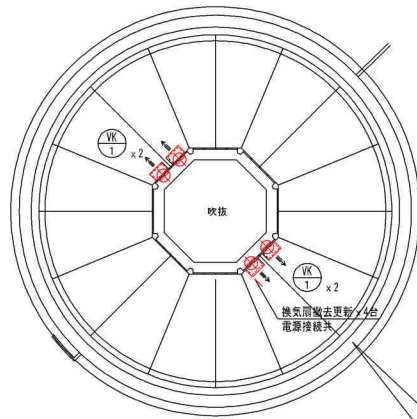
図面サイズ A3版(100%)

図名 A 男女低温・高温ポンプ更新 C 男女低温ろ材更新 E 男女低温熱交換器更新
B 男女低温シャットポンプ更新 D 男女低温パタフライ更新

日付 令和 年 月 日

図面番号 M-09

*図面表記縮尺はA3版印刷の場合の縮尺とする。



F 浴室換気扇更新工事 1/300



換気設備 撤去更新機器							
記号	機器名称	仕様	台数	電源	設置場所	備考	
MK-1	SUS製有圧換気扇	400φ x 1500m3/h	4	1φ100	浴槽		
		保護カバー、取付枠、					
		SUS製カバー、防鳥網					

1. 電気容量は参考とする。

加東市役所

〒673-1483 長岸奥加東市社 TEL: 0795-42-3301 (代表)

設計者

法適合確認欄

検証者

工事名 令和8年度 東条福祉センターとどろき荘浴室修繕及び設備改修工事

縮尺 S= 1/100

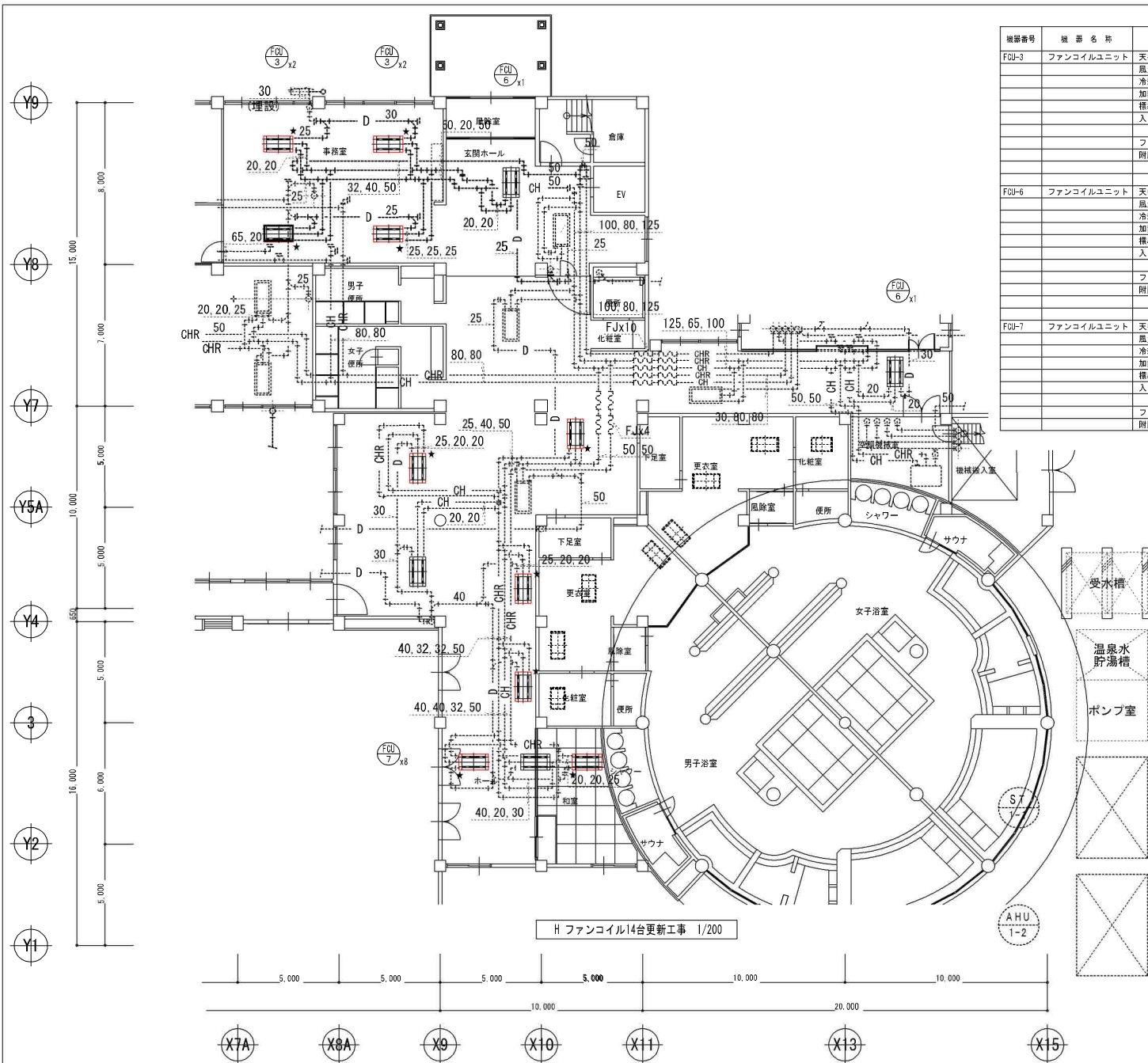
図面サイズ A3版(100%)

図名 F 浴室換気扇更新工事

日付 令和 年 月 日

図面番号 M-10

*図面表記縮尺はA3版印刷の場合の縮尺とする。



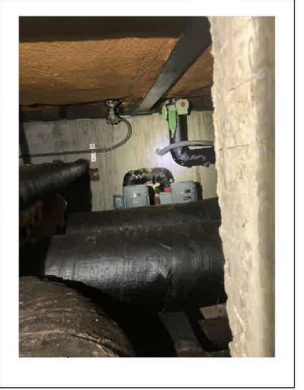
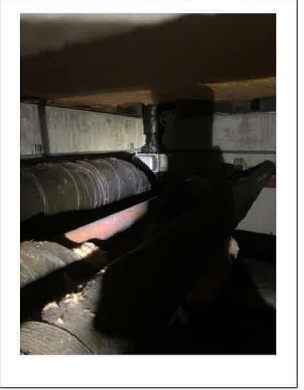
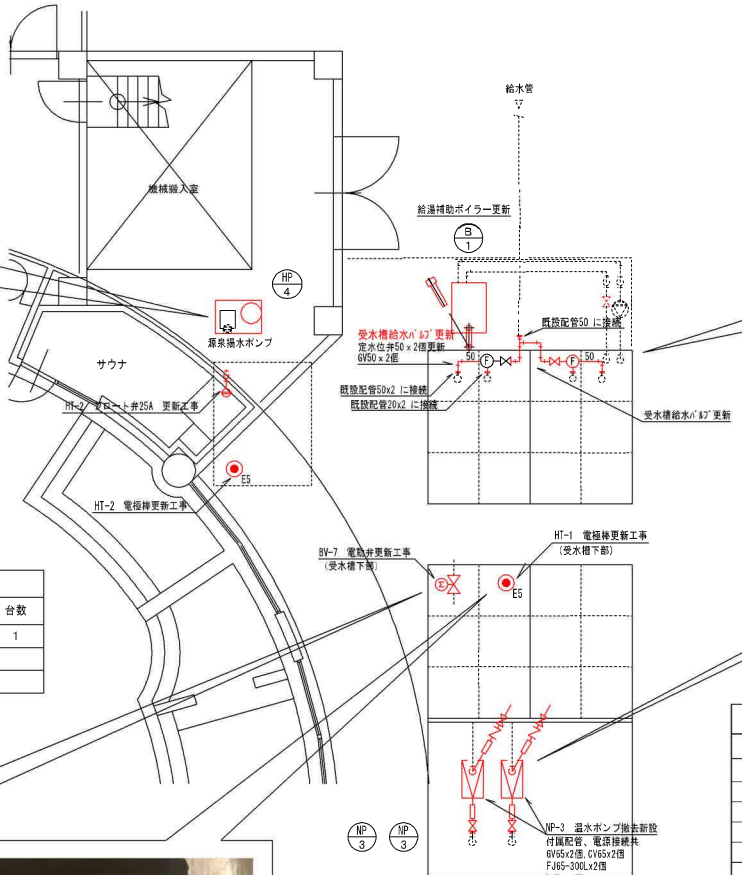
機器番号	機器名称	機器仕様	付属電動機		台数	備考
			電源	容量kVA		
FCL-3	ファンコイルユニット	天井カセット型 (#9)	2方向吹き出し		3	KCS-9016 木村工業
		風量: 1,280m ³ /h	吸込空気条件			
		冷却能力: 5,560kcal/h	冷房時	DB 27°C		
		加熱能力: 7,670kcal/h	暖房時	WB 19°C		
		標準水量: 20L/min	冷房時	DB 23°C		
		入口水温: 冷房時 7°C	出口水温	12°C		
		暖房時 60°C	出口水温	55°C		
フィルター	メーカー標準					
附属品	手元スイッチ					
FCL-6	ファンコイルユニット	天井カセット型 (#6)	2方向吹き出し		0	HSR2-600BT 木村工業
		風量: 960m ³ /h	吸込空気条件			
		冷却能力: 4,240kcal/h	冷房時	DB 27°C		
		加熱能力: 5,760kcal/h	暖房時	WB 19°C		
		標準水量: 15L/min	冷房時	DB 23°C		
		入口水温: 冷房時 7°C	出口水温	12°C		
		暖房時 60°C	出口水温	55°C		
フィルター	メーカー標準					
附属品	手元スイッチ					
FCL-7	ファンコイルユニット	天井カセット型 (#4)	2方向吹き出し		6	HSR2-400BT 木村工業
		風量: 640m ³ /h	吸込空気条件			
		冷却能力: 2,820kcal/h	冷房時	DB 27°C		
		加熱能力: 3,830kcal/h	暖房時	WB 19°C		
		標準水量: 10L/min	冷房時	DB 23°C		
		入口水温: 冷房時 7°C	出口水温	12°C		
		暖房時 60°C	出口水温	55°C		
フィルター	メーカー標準					
附属品	手元スイッチ					

- * 改修内容
1. 既設ファンコイル撤去
 2. 部分天井撤去復旧 (建築工事) は新設機種の間口とする
 3. 既設配管接続、保温補修 (冷温水・往還・ドレン・制御線)
 4. 既設電源取外し再接続
 5. リモコン撤去復旧
 6. 天井点検口設置 (建築工事) サイズ450 x 450

種類	接続口径	材料	個数
冷温水管	20A	VLP	20
ドレン管	25A	VP	10

記号	仕様
—CHR—	冷温水管 (往き)
—CHR—	冷温水管 (還り)
—D—	ドレン管
	天井カセット
	リモコン
---	既設管を示す
*	既設管接続を示す

* 図面表記縮尺はA3版印刷の場合の縮尺とする。



機器	仕様	台数
電極棒	E5	1

- I 給湯補助ボイラー更新工事
- J 受水槽給水バルブ更新工事
- K HT-1 循環ポンプ、周囲バルブ更新
- L HT-1 電極棒更新工事
- M HT-1 BV-7 電動弁更新工事 1/100
- O HT-2 電極棒更新

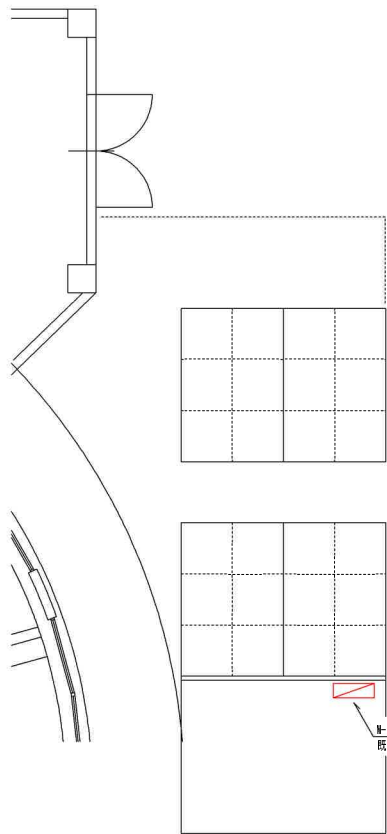
機器	仕様	台数
定水位弁	50A	2
仕切弁 JIS10K	50A	2

記号	機器名称	仕様	台数	電源	設置場所	備考
NP-3	温水循環ポンプ	65φ x 50φ 680L/min x 18m x 5.5kw 6V65, CV65, BV50, FJ65-300, FJ50-300L	2	3φ200	ポンプ室	荏原: 60x50FSS4J65.5
B-1	真空式温水ボイラー	出力: 233kw 圧力: 0.49Mpa 灯油炊き: 25.9L/h 付属品: 感震装置、排気筒3.0m	1	1φ100	ポンプ室	KML-200AL-S
HP-4	源泉加圧ポンプ	40φ x 250L/min x 25m x (1.5x2) kw 制御盤共	2	3φ200	ポンプ室	荏原: 40BEM1.5N

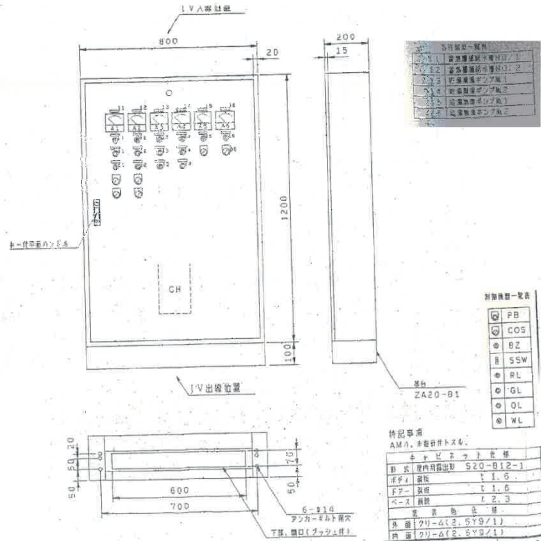
1. 電気容量は参考とする。

機器	仕様	台数
仕切弁 JIS10K	65A	2
逆止弁 JIS10K	65A	2
フレキシブル継手	FJ65-300L	2
フレキシブル継手	FJ50-300L	2
パタフライ弁	EPDM 50A	2

機器	仕様	台数
電極棒	E5	1
電動弁 (BV-7)	50A	1



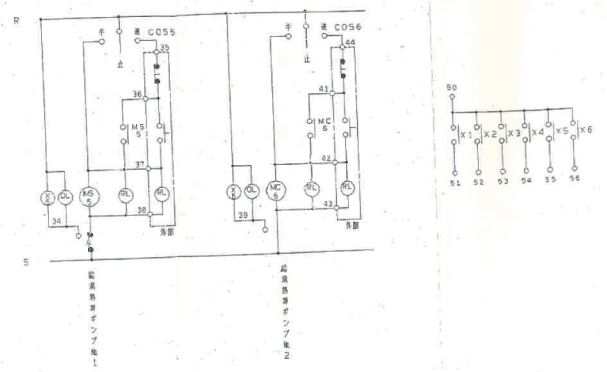
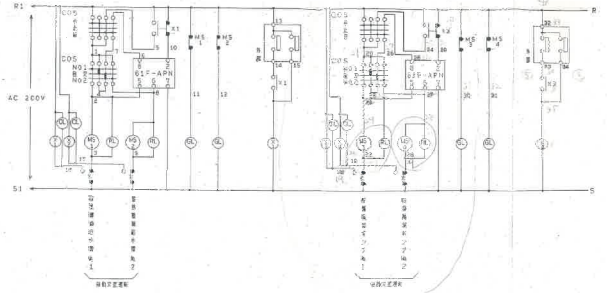
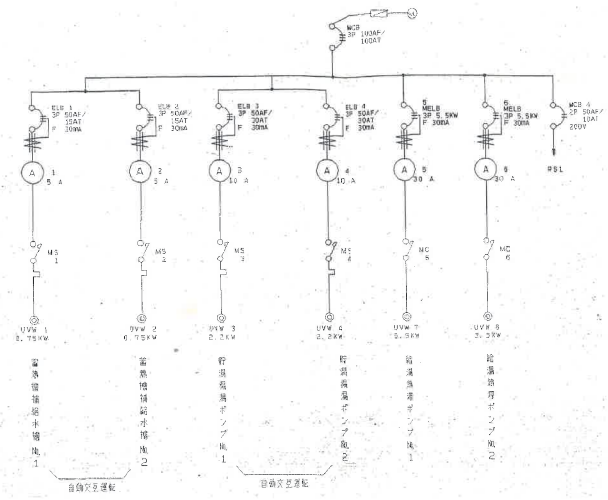
※1-4 ボンプ制御盤更新
既設電線接続、試験絶縁盤共



記号	名称
○	1V入線装置
○	1V出線装置
○	1V入線端子
○	1V出線端子
○	1V入線ケーブル
○	1V出線ケーブル

記号	名称
○	PB
○	COSS
○	RZ
○	SSW
○	RL
○	GL
○	OL
○	WL

特記事項	
AM	AM
B	B
F	F
G	G
H	H
I	I
J	J
K	K
L	L
M	M
N	N
O	O
P	P
Q	Q
R	R
S	S
T	T
U	U
V	V
W	W
X	X
Y	Y
Z	Z



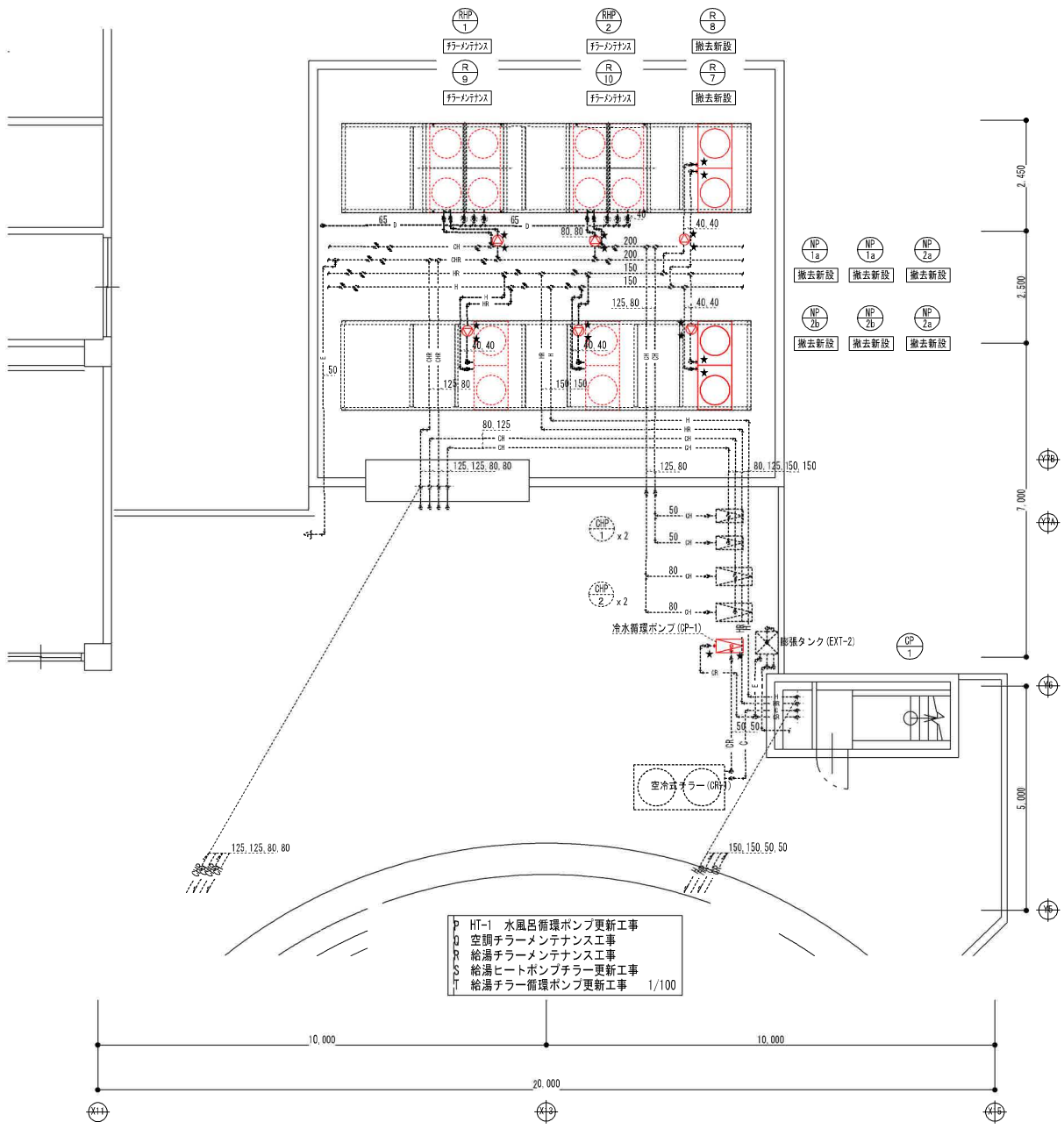
N HT-1 ポンプ制御盤更新工事 1/100

加 東 市 役 所
〒678-1493 兵庫県加東市社 TEL: 0795-42-3301 (代表)

設計者	法適合確認欄	検 証 者	工事名
			令和8年度 東条福祉センターとどろき浴室修繕及び設備改修工事
			図 名 N HT-1 ポンプ制御盤更新工事

縮尺	S= 1/100	図面サイズ	A3版(100%)
日付	令和 年 月 日	図面番号	M-14

※図面表記縮尺はA3版印刷の場合の縮尺とする。



R 給湯チラーメンテナンス工事		Q 空調チラーメンテナンス工事	
R-9, 10 CAHV-P500AK2-H 2台 工事内容特記仕様書		RHP-1, 2 CAH-P1120F II 2台 工事内容特記仕様書	
冷媒ガス回収作業 2台分(4系統)	2台	冷媒ガス回収作業 1台分(約40kg)	2式
圧縮機他取替作業 2台分(4系統)	2台	圧縮機他取替作業 1台分	2式
真空引き・冷媒ガス補充作業	2台	真空引き・冷媒ガス補充作業	2式
試運転調整費	2台	試運転調整費	2式
レッカー重量物搬入搬出作業	1式	レッカー重量物搬入搬出作業	2式
交通費、諸経費	1式	交通費、諸経費	2式
圧縮機	4台	圧縮機(本体重量 約380kg)	2台
ノイズフィルター	4個	電磁弁	2個
I M P	4個	膨張弁	2個
コンデンサー	4個	膨張弁(主液)	2個
インバーター基板	4個	電磁弁1式(主液)	2個
ファンインバーター基板	4個	フィルタードライバ	2個
ダイオードモジュール	4個	冷媒ガスR407c	80kg
冷媒ガスR407c	22kg	部品輸送	1式
部品輸送	1式		

屋上チラー設備 撤去更新機器						
記号	機器名称	仕様	台数	電源	設置場所	備考
R-7, 8	空冷ヒートポンプチラー	形式: 循環加温形空冷ヒートポンプチラー 給湯能力: 45.0kw 給湯温度、水量: 入口: 55℃, 出口: 60℃ 7.74m³/h 圧縮機: 7.52kw ファン電動: 0.35x2kw 冷媒種類×封入量 R407c×(5.5×2)kg 製品質量 494 kg 外形寸法 1.650H x 1.978W x 750D mm	2	3φ200	2階屋上	(旧機器: 三菱) CAHV-P500AK-H (更新機器: 三菱) CAHV-P500AK2-H
NP-1a	冷水循環ポンプ	SUS製ライン型(屋外仕様) (RHP-1, 2系統) 50φ x 340L/min x 10m x1.5kw	2	3φ200	2階屋上	50LPD61.5E型
NP-2a	給湯循環ポンプ	SUS製ライン型(屋外仕様) (R-7~8給湯系統) 40φ x 130L/min x 10m x0.75kw	2	3φ200	2階屋上	40LPS6.75A型
NP-2b	温水(給湯)循環ポンプ	SUS製ライン型(屋外仕様) (R-9, 10系統) 32φ x 130L/min x 10m x0.4kw	2	3φ200	2階屋上	32LPS6.4E型
CP-1	冷水ポンプ	渦巻型(屋外仕様) (HT-1 系統) 30 x 40φ x 120L/min x 17m x1.5kw	1	3φ200	2階屋上	40 x 3ZFSAH61.5E

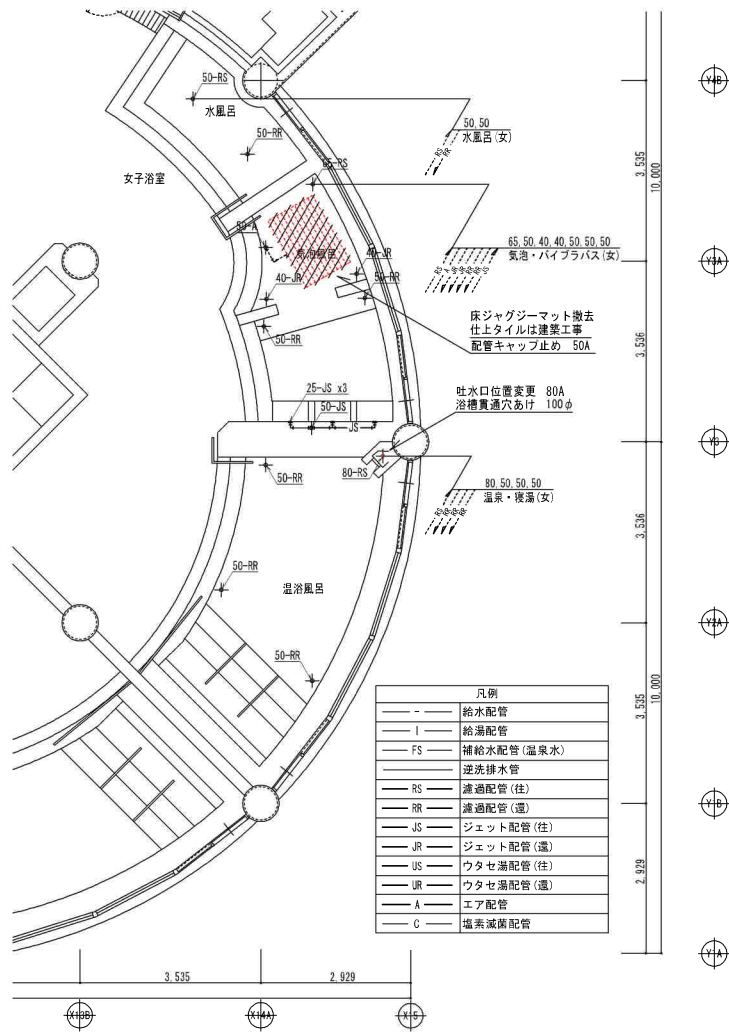
* 注記
 ★ 既設管、ドレン管、電線接続を示す。
 700φ x 充填は本工事に含む。
 新設室外機はメーカー耐震計算書提出後、施工納入新設とする。
 既設耐震接続は、既設電線接続は本工事とする。

空調機器凡例	
記号	仕様
—CHS—	冷水水管(往き)
—CHR—	冷水水管(還り)
—D—	ドレン管
○	チラーユニット
⊙	循環ポンプ
---	既設管を示す
★	既設管接続を示す

加東市役所
 〒673-1493 兵庫県加東市社 TEL: 0795-42-3301 (代表)

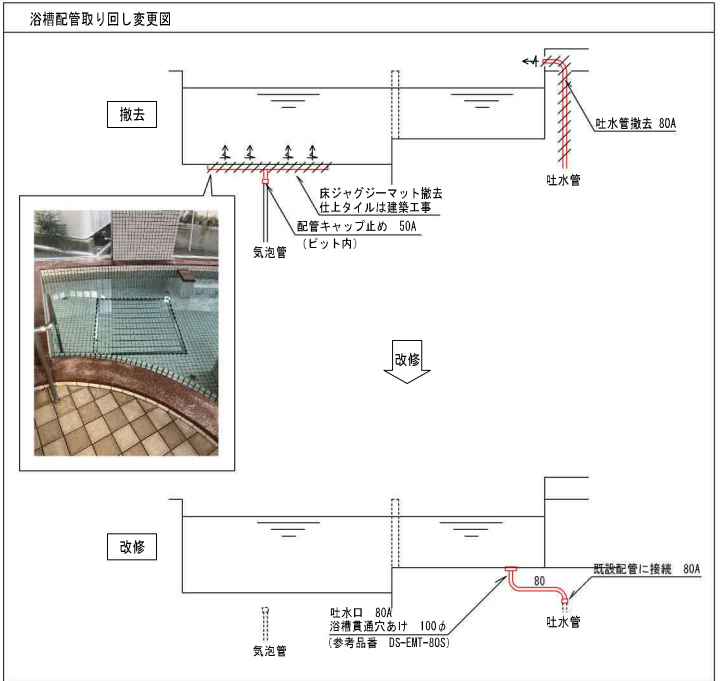
設計者
 法適合確認欄
 検証者
 工事名 令和8年度 東条福祉センターとどろき荘浴室修繕及び設備改修工事

縮尺 S= 1/100 図面サイズ A3版(100%)
 図名 P HT-1 水風呂循環ポンプ更新工事 R 給湯チラーメンテナンス工事 T 給湯チラー循環ポンプ更新工事
 Q 空調チラーメンテナンス工事 S 給湯ヒートポンプチラー更新工事
 日付 令和 年 月 日 図面番号 M-15
 ※図面表記尺はA3版印刷の場合の縮尺とする。



凡例	
—	給水配管
—	給湯配管
—	補給水配管 (給水)
—	逆流排水管
—	濾過配管 (注)
—	濾過配管 (濾)
—	ジェット配管 (注)
—	ジェット配管 (濾)
—	ウタセ湯配管 (注)
—	ウタセ湯配管 (濾)
—	エア配管
—	塩素減菌配管

V 浴槽配管取り直し変更 1/100



加東市役所
〒673-1483 兵庫県加東市 TEL. 0795-42-3301 (代表)

設計者	法適合確認欄	検証者	工事名 令和8年度 東条福祉センターとどろき浴室修繕及び設備改修工事
			図名 U 浴槽配管取り直し変更工事

縮尺 S= 1/100	図面サイズ A3版 (100%)
日付 令和 年 月 日	図面番号 M-16

*図面表記縮尺はA3版印刷の場合の縮尺とする。