



令和8年度 加東市立学校特定建築物防火設備定期調査報告業務委託

金抜設計書

業務番号 2026060200

---

業務名 令和8年度 加東市立学校特定建築物防火設備定期調査報告業務委託

---

履行場所 加東市新町88番地（滝野東小学校）ほか4校

---

---







番 号	名 称	内 容	数 量	単 位	単 価	金 額	備 考
A	直接人件費						
1	防火設備点検						
(1)	定期調査及び報告業務	(校舎のみ)					
①	滝野東小学校	防火戸点検	12.0	か所			
		防火シャッター点検	1.0	か所			
		遮煙シート点検 (防火スクリーン)	3.0	か所			
②	滝野南小学校	防火戸点検	4.0	か所			
		防火シャッター点検	4.0	か所			
		遮煙シート点検 (防火スクリーン)	3.0	か所			
③	滝野中学校	防火戸点検	8.0	か所			
		遮煙シート点検 (防火スクリーン)	4.0	か所			
④	東条学園小中学校	防火戸点検	23.0	か所			
		防火シャッター点検	9.0	か所			
⑤	社学園小学校・中学校	防火戸点検	35.0	か所			
		防火シャッター点検	11.0	か所			
	定期調査及び報告業務 計						
(2)	報告書作成業務	※不具合改善報告書作成を含む	5.0	校			
	報告書作成業務 計						



令和8年度 加東市立学校 特定建築物防火設備定期調査報告業務委託  
仕 様 書

(目的)

第1条 本業務は建築基準法第12条第3項に基づき特定行政庁等へ報告する特定建築物防火設備定期報告に必要とされる調査・確認・報告書の作成及び提出を目的とした調査業務である。

(適用範囲)

第2条 本特記仕様書は、加東市が発注する「令和8年度 加東市立学校 特殊建築物防火設備定期調査報告業務委託」(以下「本業務」という。)に適用する。

本業務の履行にあたっては、この特記仕様書に基づき実施するものとする。

(履行期間)

第3条 本業務の履行期間は、契約締結日の翌日から令和8年12月21日までとする。

ただし、調査業務については、学校の夏季休業期間中(7月21日から8月31日まで)に実施し、報告書は期限内に兵庫県建築防災センターへ提出すること。

(調査対象)

第4条 調査対象施設は、別紙のとおりとする。

※調査対象防火設備は、添付の平面図を参照のこと。

(業務内容)

第5条 調査業務は以下のとおりとする。

・加東市立学校の特殊建築物防火設備に係る定期調査業務

※なお業務の開始後、発注者、受注者間の協議により、内容の変更・追加等が生じた場合、発注者の指示に基づき作業を行うものとする。ただし、これらの変更に伴う契約金額の増額は、原則として行わない。

(調査資格者)

第6条 本業務の実施にあたっては、次のいずれかの資格者を適切に配置すること。

- ①一級建築士の資格を有する者
- ②二級建築士の資格を有する者
- ③防火設備検査員資格者証の交付を受けた者

(現地確認等)

第7条 調査にあたっては綿密に現地を確認するとともに、発注者と十分な協議のうえ学校運営に支障がないよう実施することとする。また調査対象施設は学校施設である為、授業や行事を優先し調整を行うこと。そのため、調整次第では、調査業務を休日・祝日に行う可能性もある。

(安全対策)

第8条 調査中は児童・生徒・職員及び一般車両を優先し、通行に注意すること。また、必要に

応じて現場周辺に調査、安全対策の表示及び誘導看板を設置すること。作業員及び調査員の車両については、指定の位置に駐車し、無断で付近の道路や空き地に駐車しないように注意すること。

(資料の貸与)

第9条 該当建築物における建築確認申請書副本及びその他関連資料について閲覧若しくは貸出については、発注者に申請のうえ可能とする。

CADデータについては、平面図はデータ提供が可能だが、立面図・断面図・その他詳細図についてはデータがない施設がある為、その場合は製本図面貸出で対応とする。

(指導手数料)

第10条 特定建築物防火設備定期調査報告に係る指導手数料については、本業務に係る委託料とは別に受注者が発注者に請求するものとする。

なお、請求書の様式は任意とし、支払いを証する書面(領収書等)の写しを添付して提出すること。

(その他)

第11条 受注者は、業務において関係法令、その他関係基準書、指針等を遵守し綿密な調査をするものとする。

2 発注者は、成果品に契約の内容に適合しないもの(以下「契約不適合」という。)があるときは、受注者に対しその成果物の修補を請求し、又は修補に代え若しくは修補とともに損害の賠償を請求することができるものとする。

3 前項の場合において、発注者が相当の期間を定めて履行の追完の催促をし、その期間内に履行の追完がないときは、発注者は、その不適合の程度に応じて代金の減額を請求することができるものとする。

4 受注者は、発注者の検査を受け合格し成果品を納入したとしても、契約不適合が発見された場合は、修補及び損害賠償を免れないものとする。

5 受注者は、成果品を発注者の許可なしに他のいかなる者に対して、公開、閲覧、複写、貸出、譲渡してはならない。

6 その他必要とする事項については、発注者、受注者双方で協議のうえ決定するものとする。

(成果品)

第12条 成果品の納入は下記のとおりとする

(1) 特定建築物防火設備定期調査報告書 一式 1部(副本)

(3) 不具合箇所の改修案報告書 一式 1部

(2) 作成したCADデータ 一式

※CADデータは、.sfc、.dxf、.jwwのいずれかの形式で納品すること。

※発注担当者

加東市教育委員会 教育振興部 教育総務課員 (0795-43-0540)

## 【学校名一覧】

学 校 名	住 所	連 絡 先
滝野東小学校	加東市新町 88 番地	0795-48-2037
滝野南小学校	加東市高岡 949 番地	0795-48-2162
滝野中学校	加東市下滝野 761 番地	0795-48-2032
東条学園小中学校	加東市天神 56 番地	0795-47-0024
社学園小・中学校	加東市木梨 1134 番地 62	0795-42-0004 0795-42-0152

## 【調査対象施設概要】

## ○小学校

学 校 名	構造及び面積		防火設備		
	構造	面積	防火戸	防火 SS	遮煙シート
滝野東小学校	S57 年 RC 造 3 階	5,247 m <sup>2</sup>	12 箇所	1 箇所	3 箇所
滝野南小学校	S57 年 RC 造 3 階	3,570 m <sup>2</sup>	4 箇所	4 箇所	3 箇所

## ○中学校

学 校 名	構造及び面積		防火設備	
	構造	面積	防火戸	遮煙シート
滝野中学校	S52 年 RC 造 4 階	4,121 m <sup>2</sup>	8 箇所	4 箇所

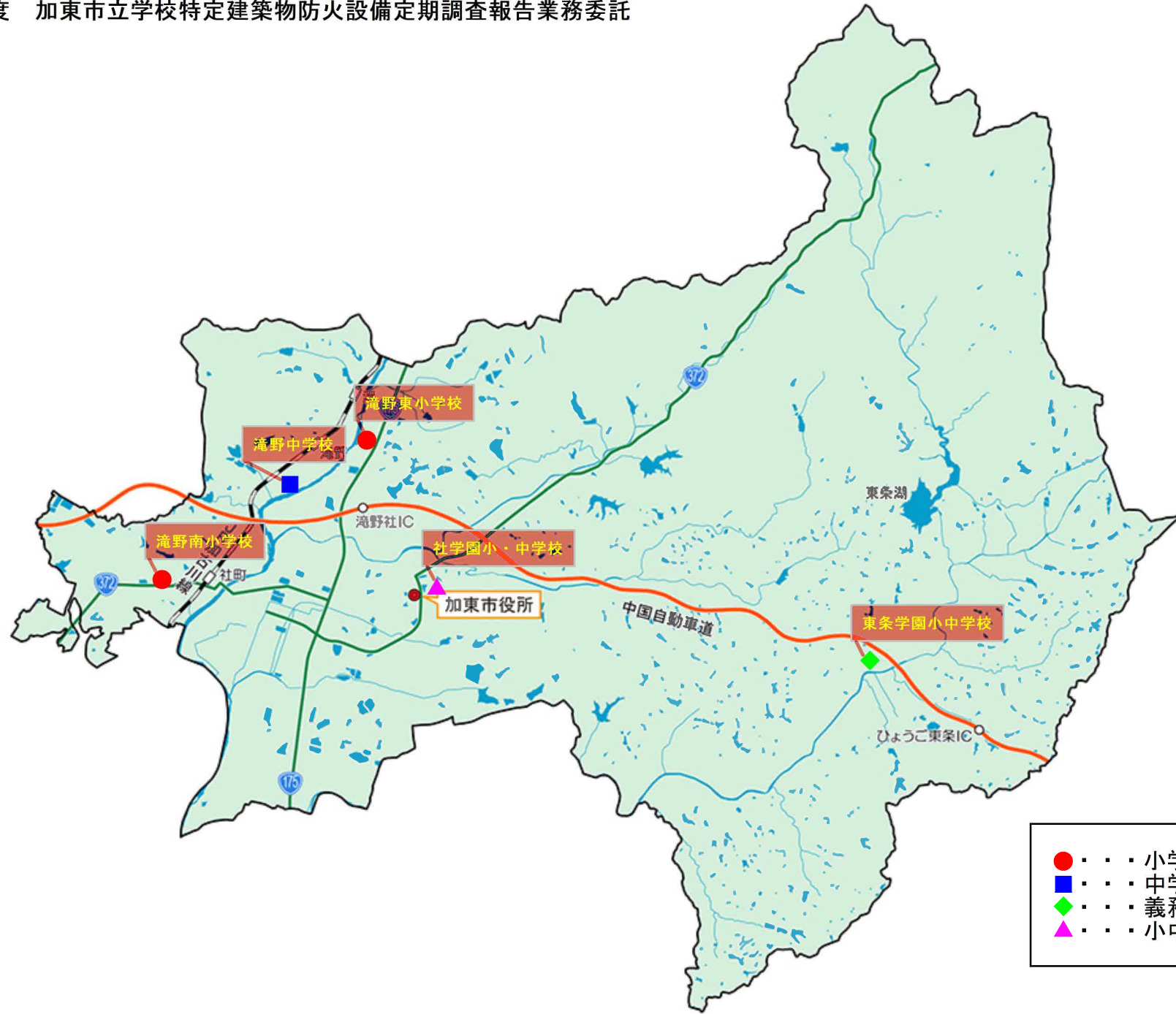
## ○義務教育学校

学 校 名	構造及び面積		防火設備	
	構造	面積	防火戸	防火 SS
東条学園小中学校	R3 年 RC 造 5 階	10,936 m <sup>2</sup>	23 箇所	9 箇所

## ○小中一貫校

学 校 名	構造及び面積		防火設備	
	構造	面積	防火戸	防火 SS
社学園小・中学校	R6 年 RC 造 4 階	14,931 m <sup>2</sup>	35 箇所	11 箇所

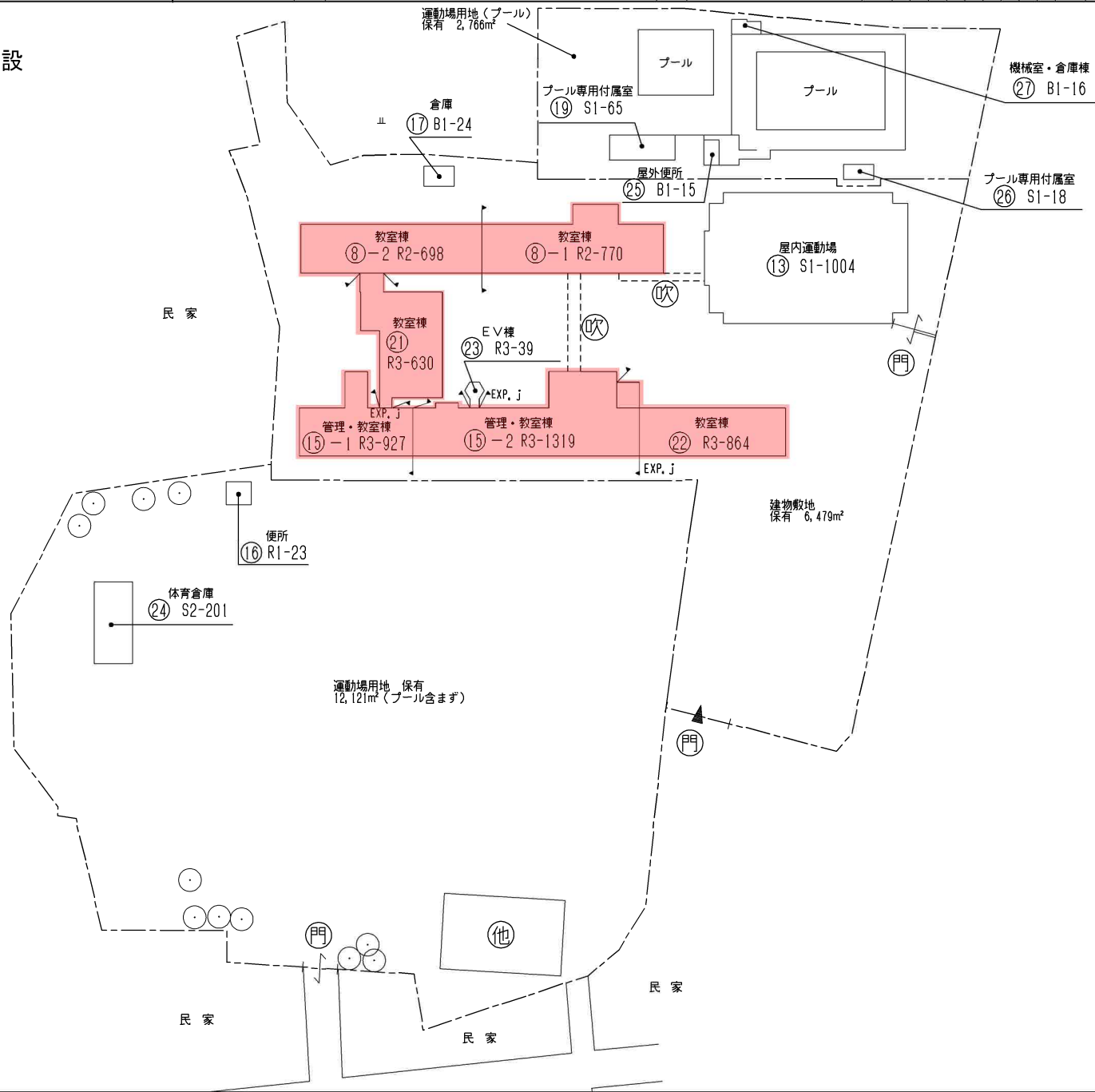
令和8年度 加東市立学校特定建築物防火設備定期調査報告業務委託



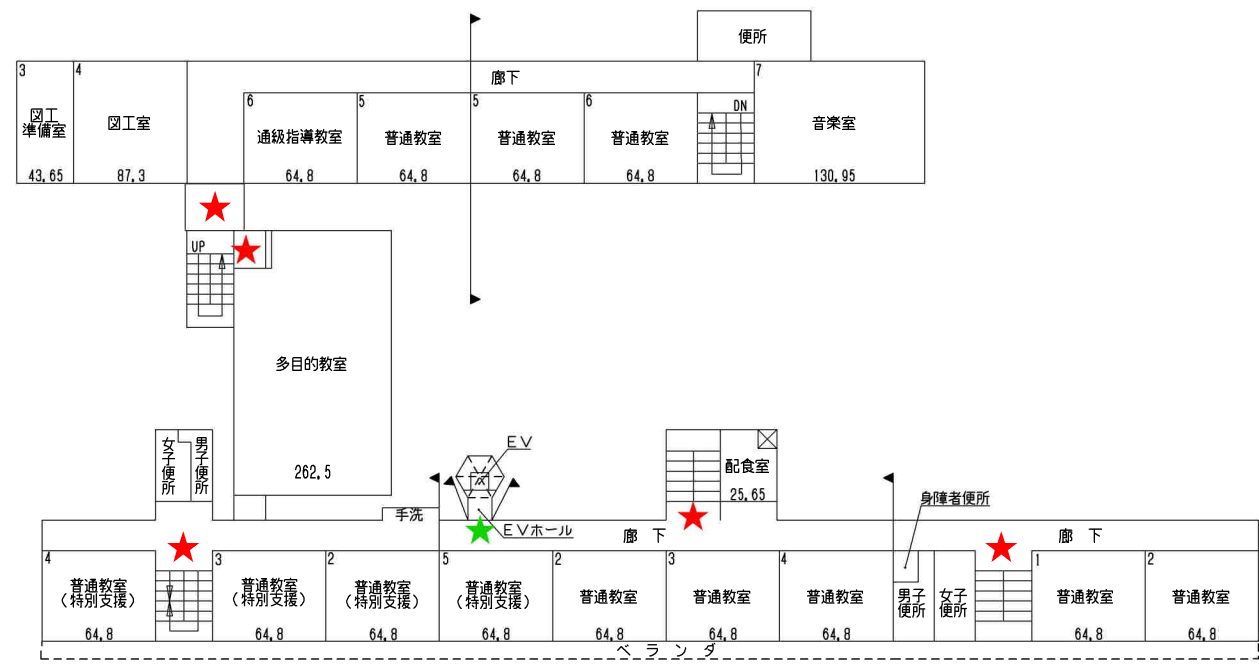
- . . . 小学校
- . . . 中学校
- ◆ . . . 義務教育学校
- ▲ . . . 小中一貫校

- 凡 例
- 建 物
- Ⓜ 未とりこわし建物
  - Ⓢ 危険建物(非木)
  - Ⓣ 危険建物(木造)
  - Ⓝ 借用建物
  - Ⓜ 一時使用建物
  - Ⓢ 当該学校以外の建物
- 建物以外の工作物等
- Ⓜ 正門・通用門
  - Ⓢ 吹抜け渡廊下
  - Ⓝ 簡易な小規模構造物
  - Ⓜ 自転車置場
  - Ⓝ 合併処理槽

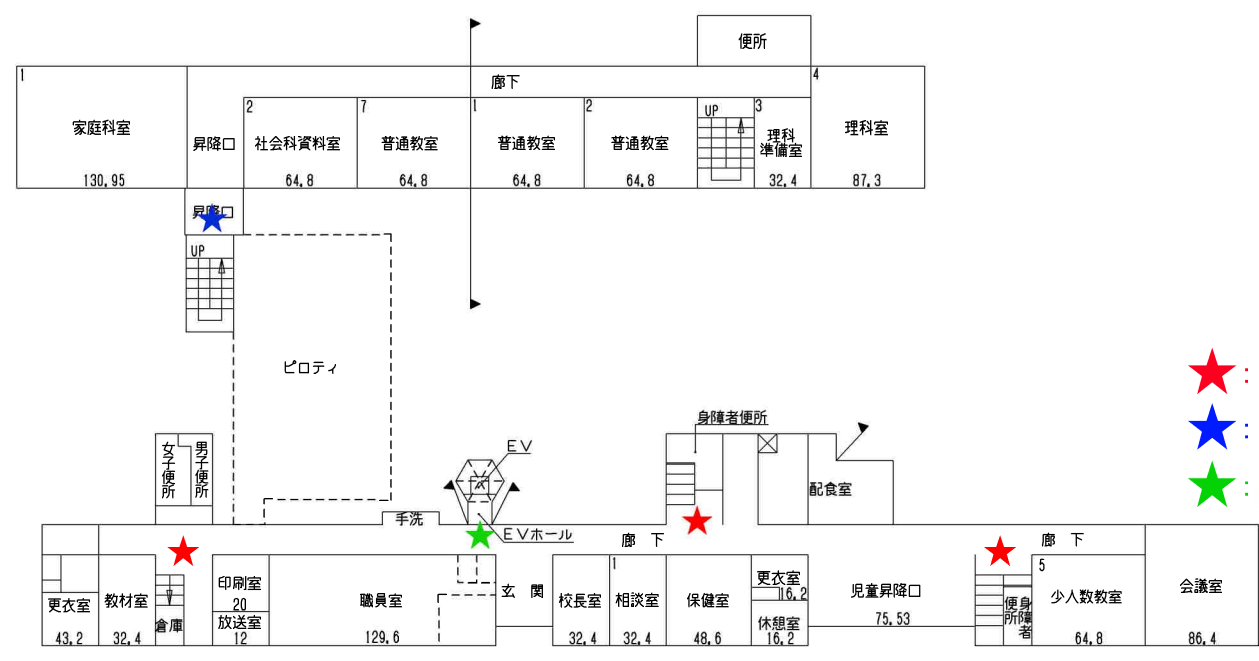
■■■■ 本業務対象施設



2階

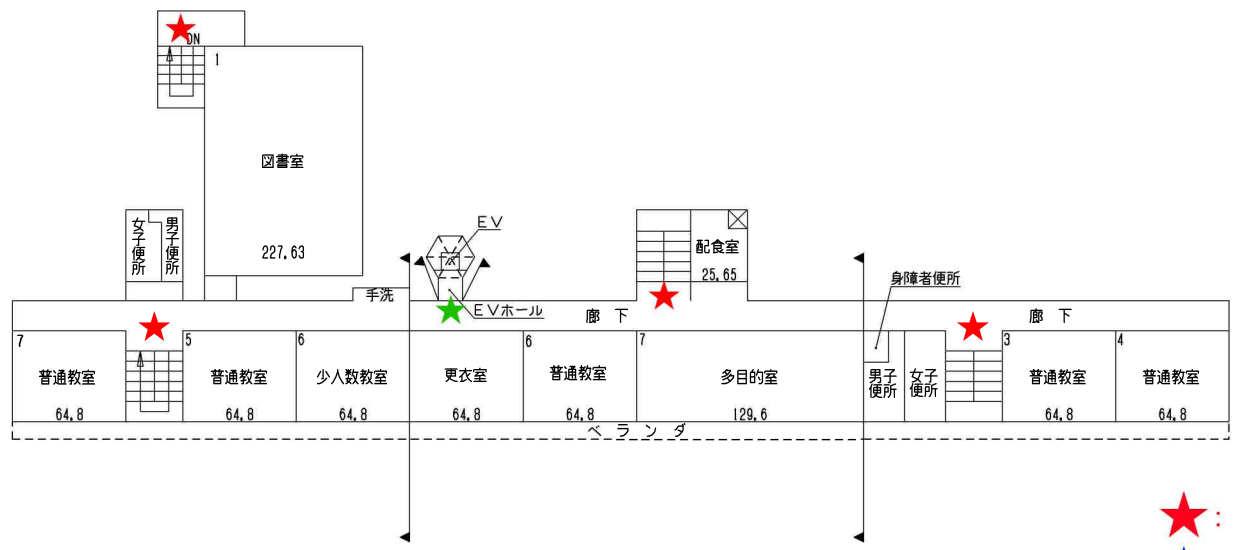


1階

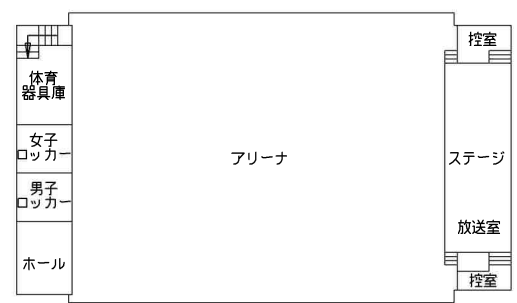


- ★ : 防火戸を示す
- ★ : 防火シャッターを示す
- ★ : 遮煙シートを示す

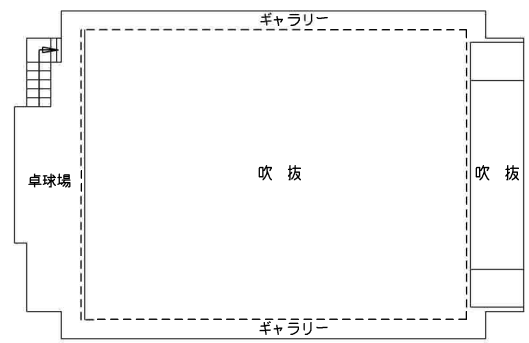
3階



1階

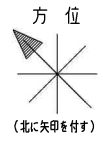
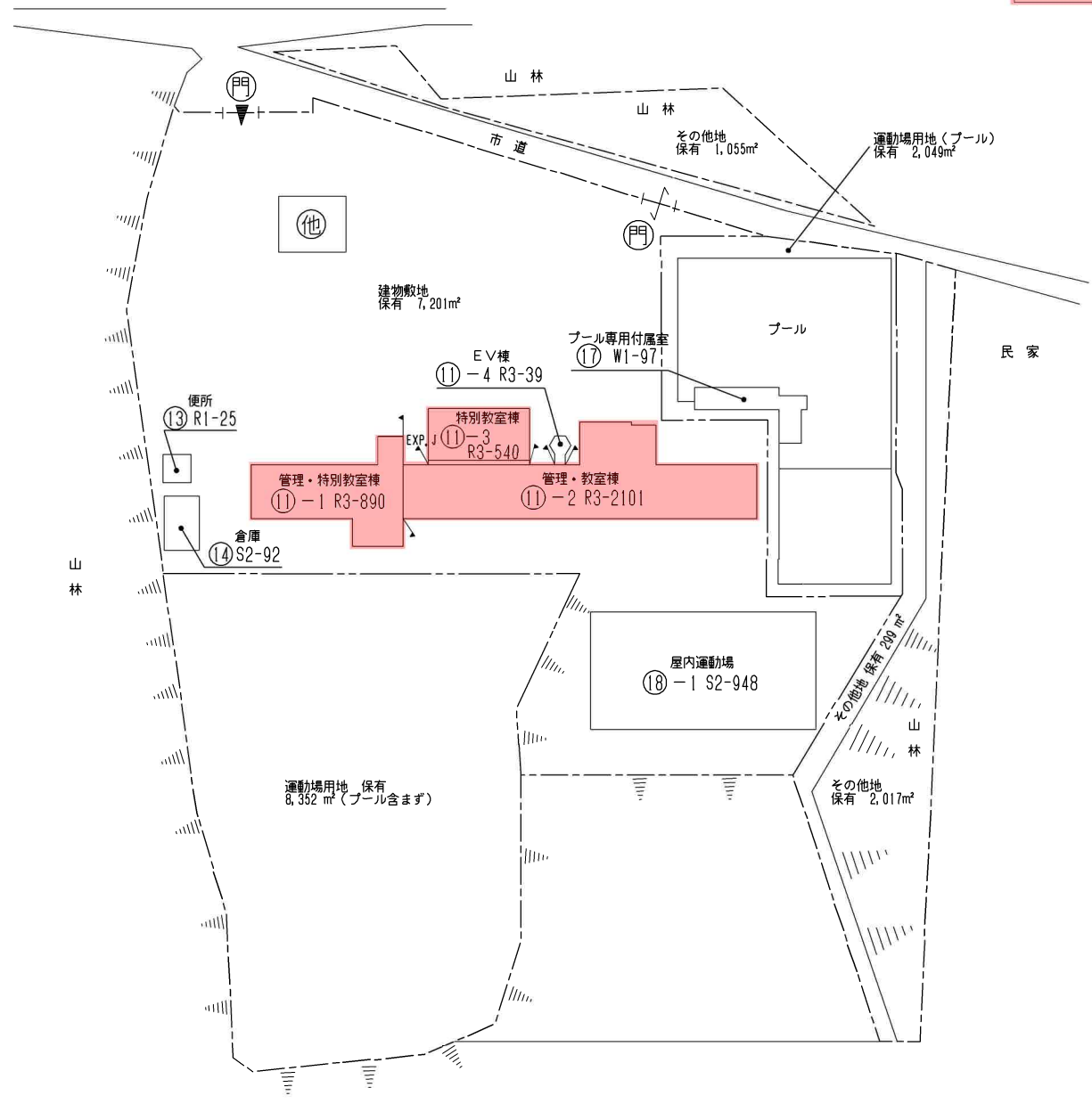


2階

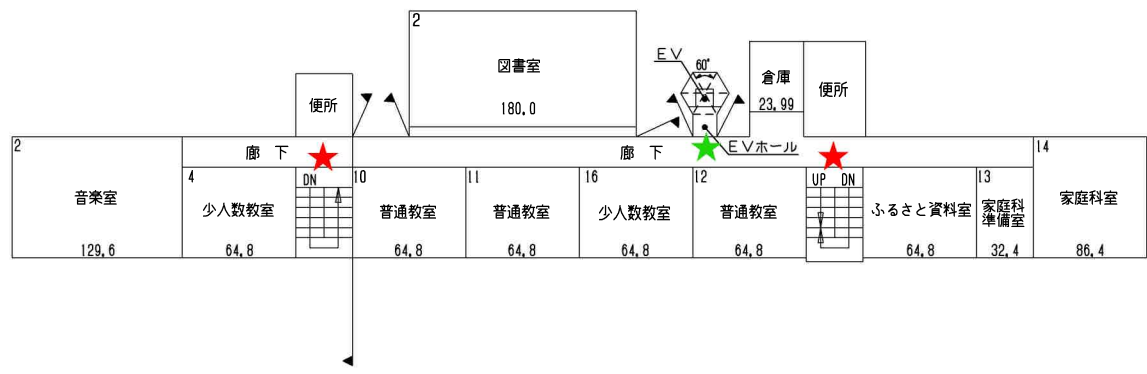


- 凡 例
- 建 物
  - Ⓜ 未とりこわし建物
  - Ⓢ 危険建物(非木)
  - Ⓣ 危険建物(木造)
  - Ⓝ 借用建物
  - Ⓛ 一時使用建物
  - Ⓚ 当該学校以外の建物
  - 建物以外の工作物等
  - Ⓜ 正門・通用門
  - Ⓛ 吹抜け渡廊下
  - Ⓝ 簡易な小規模構造物
  - Ⓛ 自転車置場
  - Ⓝ 合併処理槽

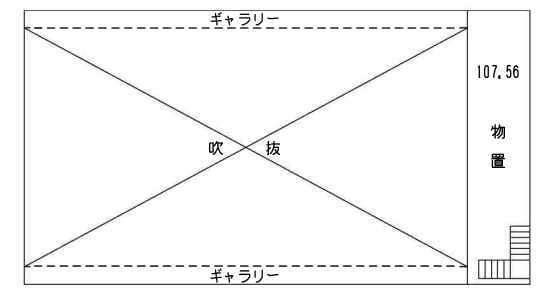
■■■■ 本業務対象施設



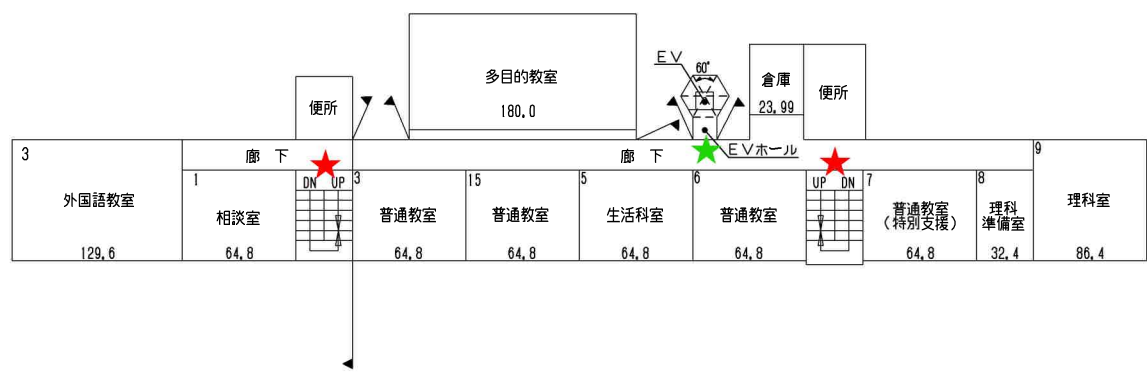
3階



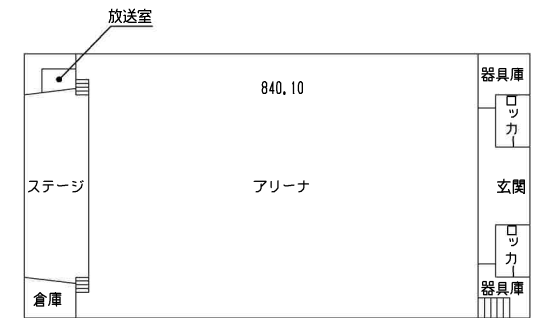
2階



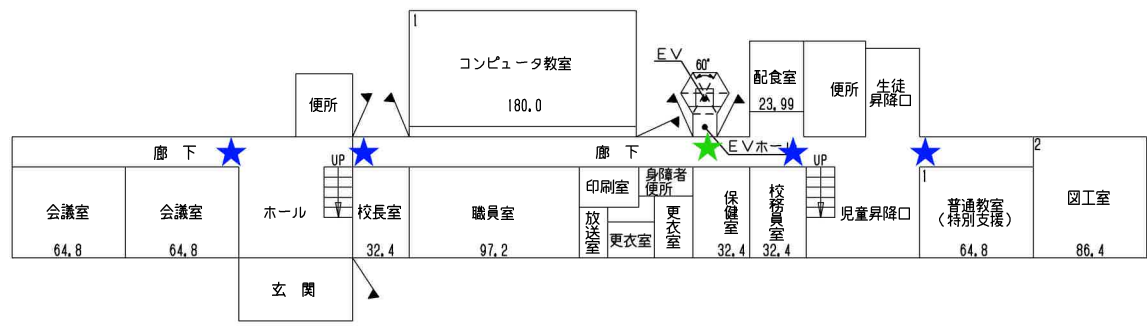
2階



1階



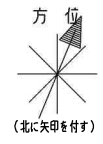
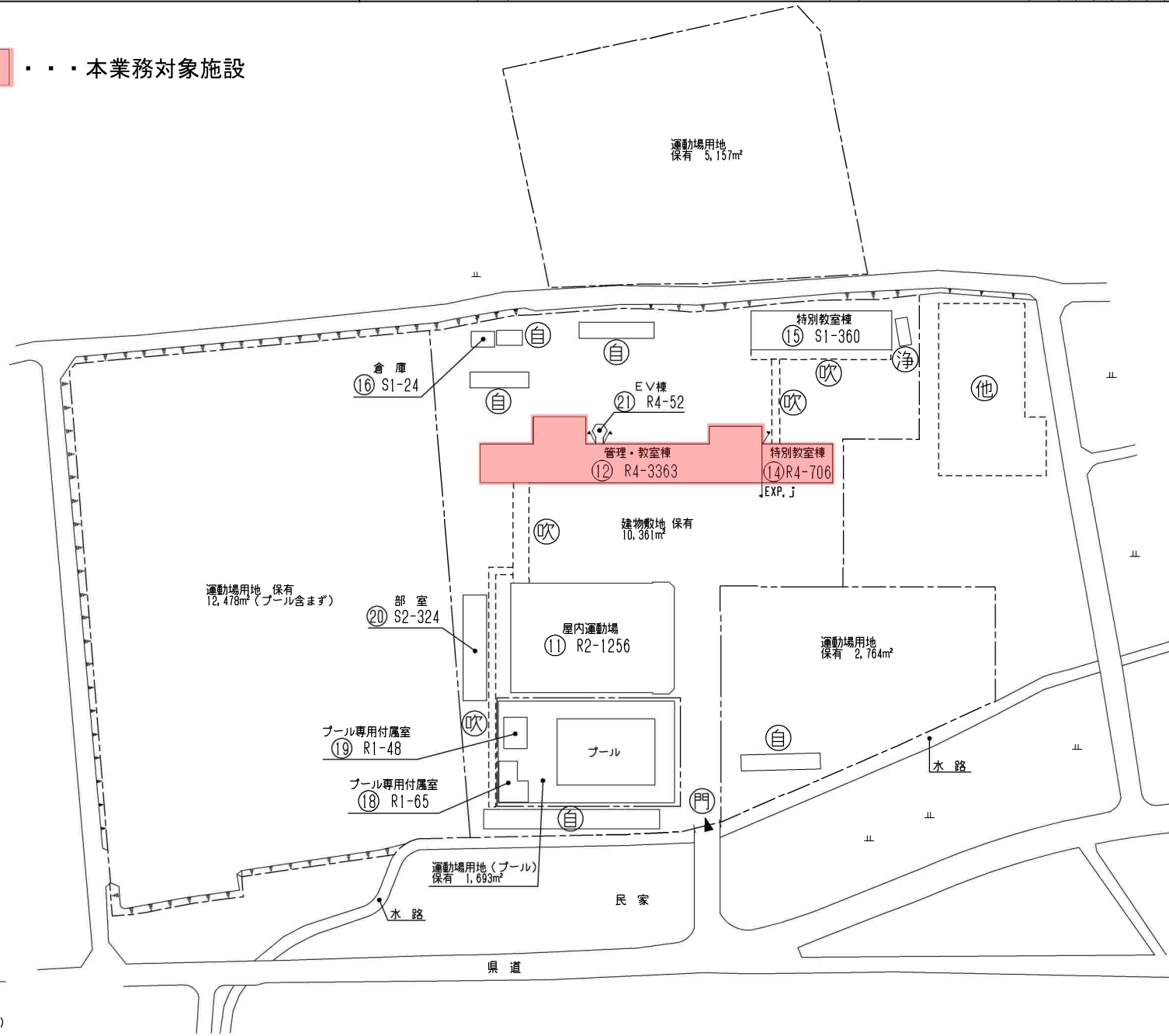
1階



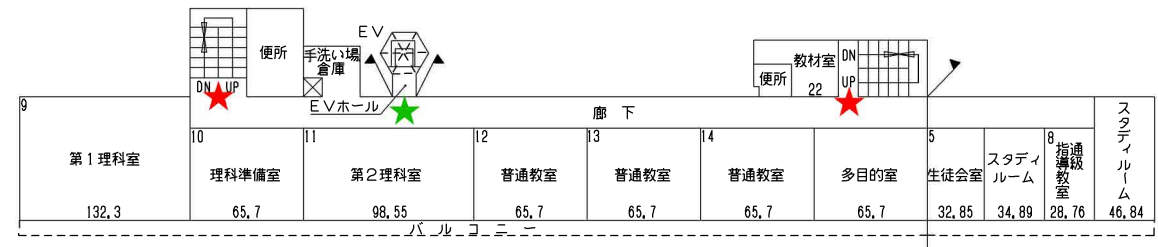
- ★: 防火戸を示す
- ★: 防火シャッターを示す
- ★: 遮煙シートを示す

- 凡 例
- 建 物
  - Ⓜ 未とりこわし建物
  - Ⓢ 危険建物（非木）
  - Ⓣ 危険建物（木造）
  - Ⓝ 借用建物
  - Ⓛ 一時使用建物
  - Ⓚ 当該学校以外の建物
  - 建物以外の工作物等
  - Ⓜ 正門・通用門
  - Ⓢ 吹抜け渡廊下
  - Ⓝ 簡易な小規模構造物
  - Ⓛ 自転車置場
  - Ⓚ 合併処理槽

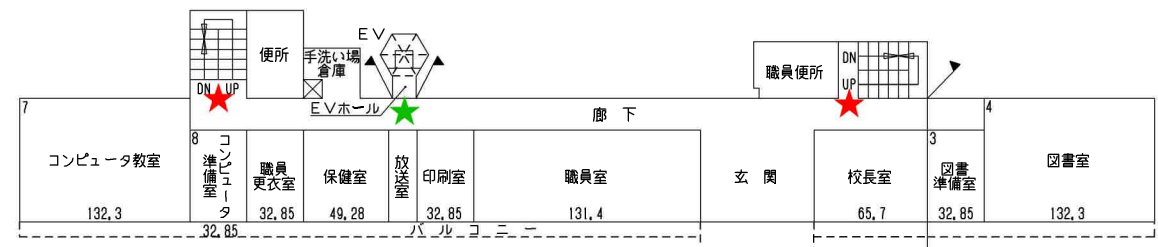
■■■■ 本業務対象施設



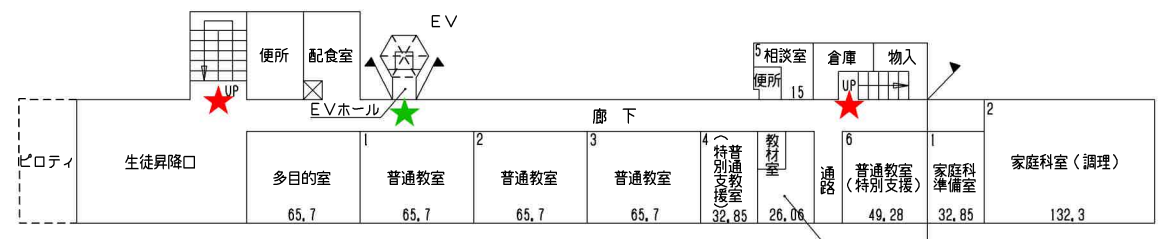
3階



2階



1階

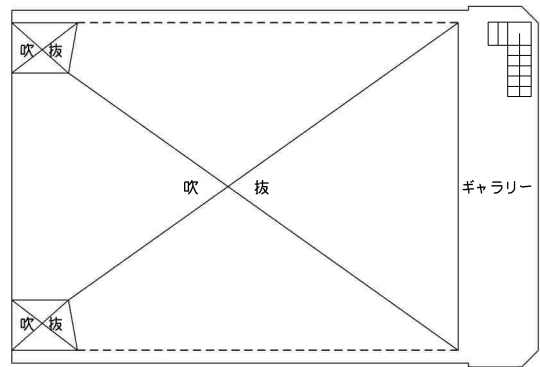


★: 防火戸を示す  
 ★: 遮煙シートを示す

技術棟

1	2	3
技術室 (金工)	技術準備室	技術室 (木工)
135.0	45.0	180.0

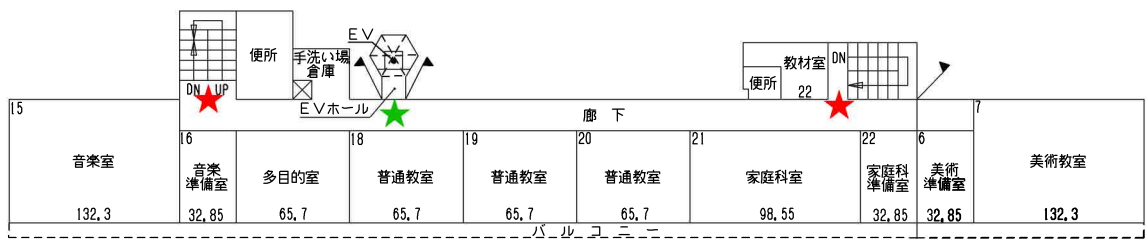
2階



1階



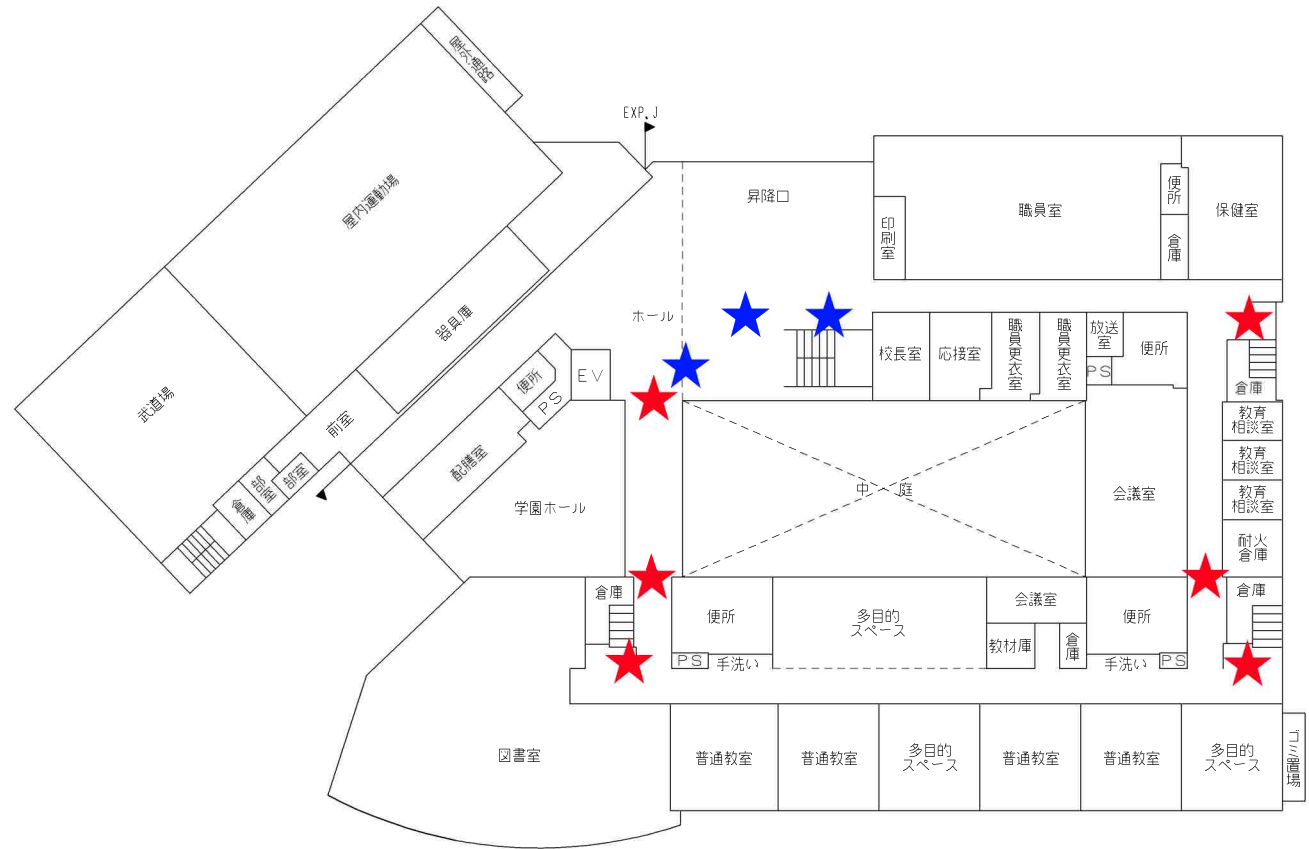
4階



★：防火戸を示す

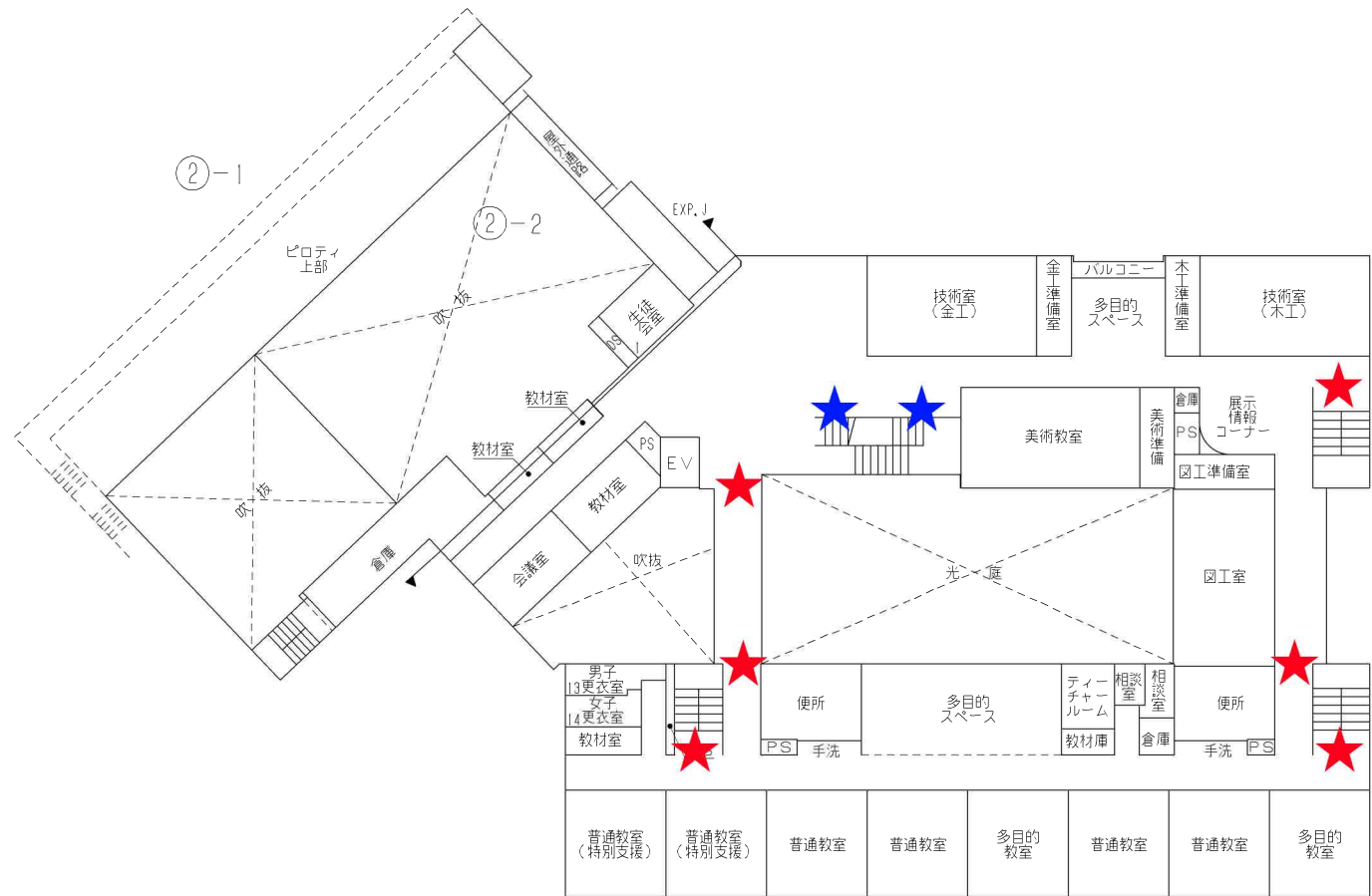
★：遮煙シートを示す





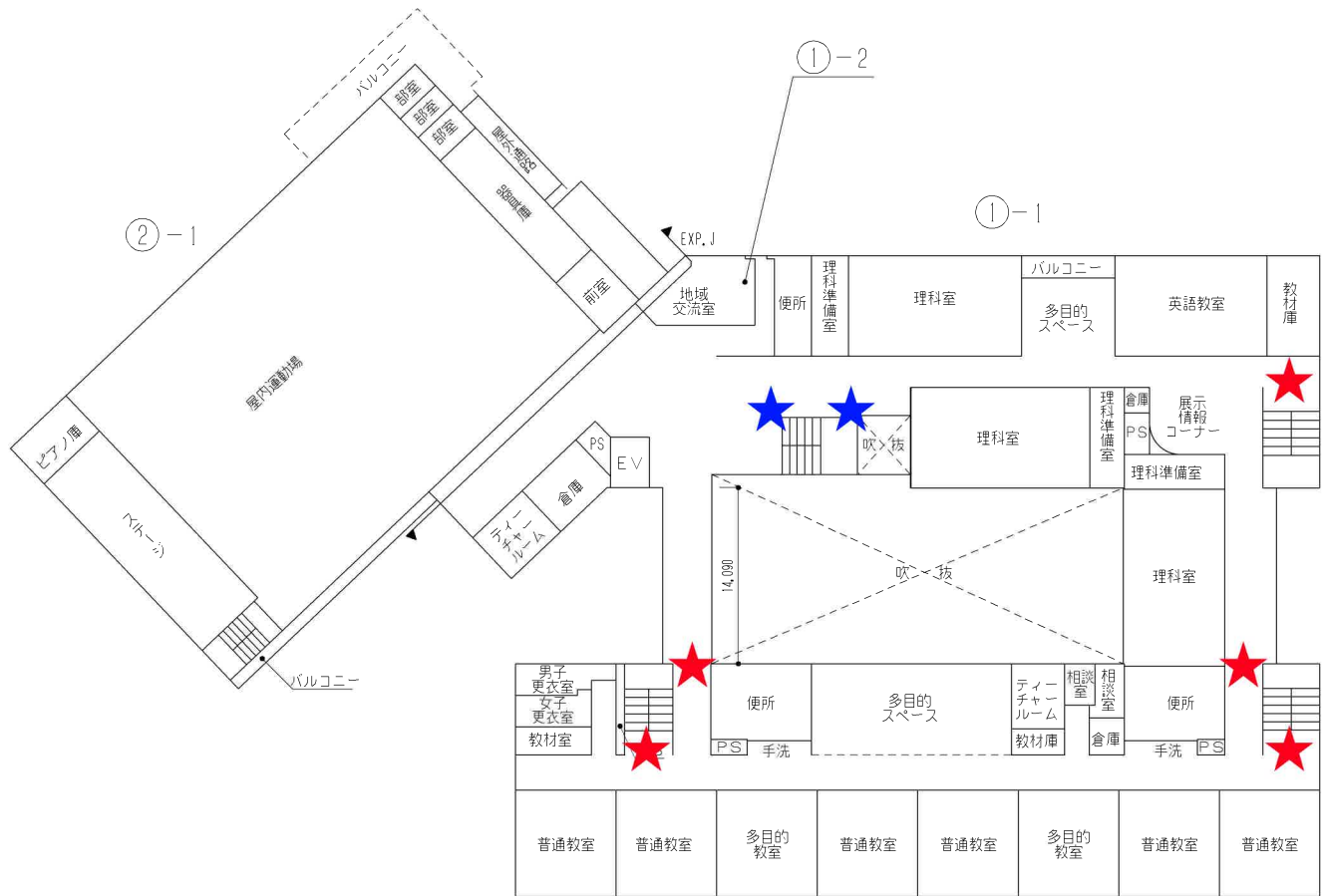
- ★: 防火戸を示す
- ★: 防火シャッターを示す

1 階

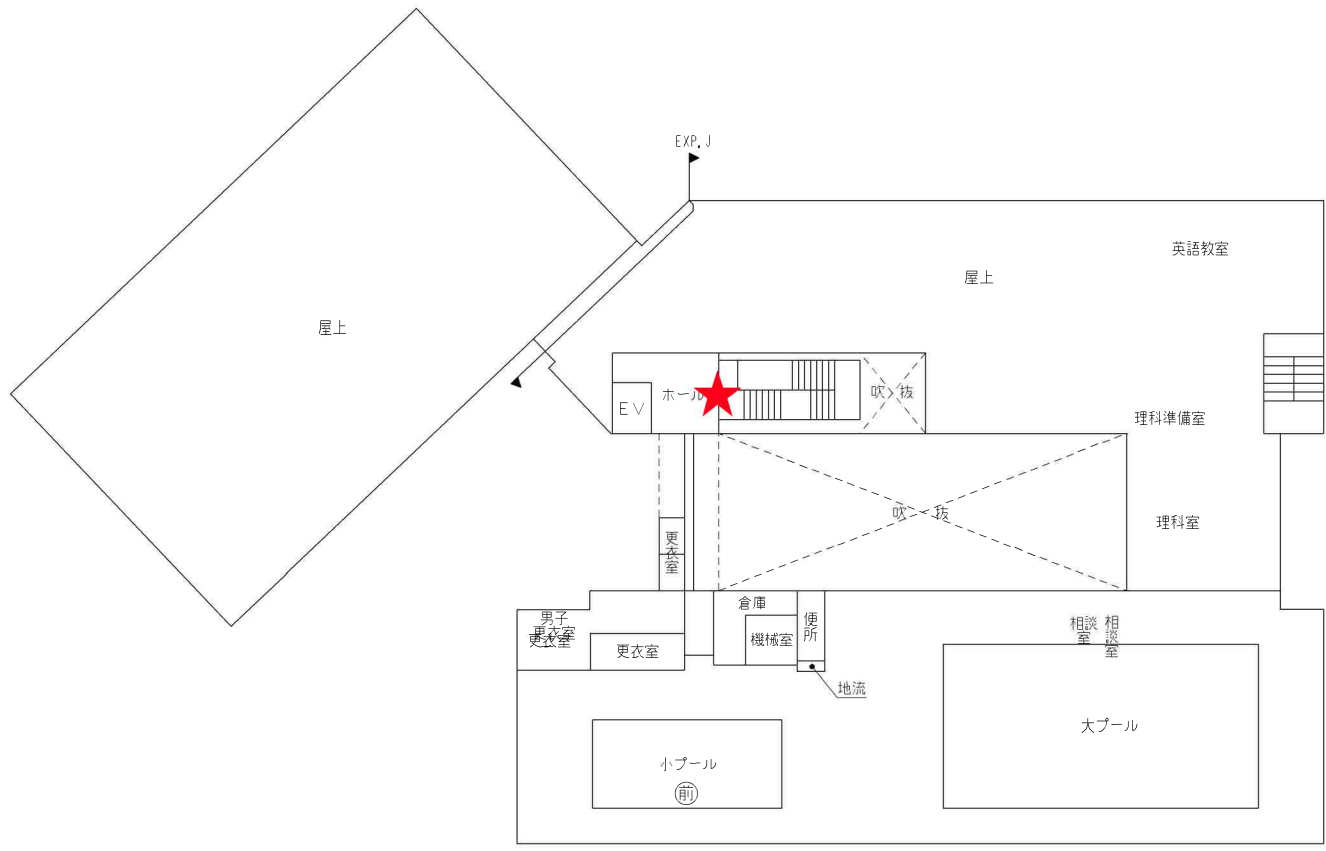


★：防火戸を示す

★：防火シャッターを示す





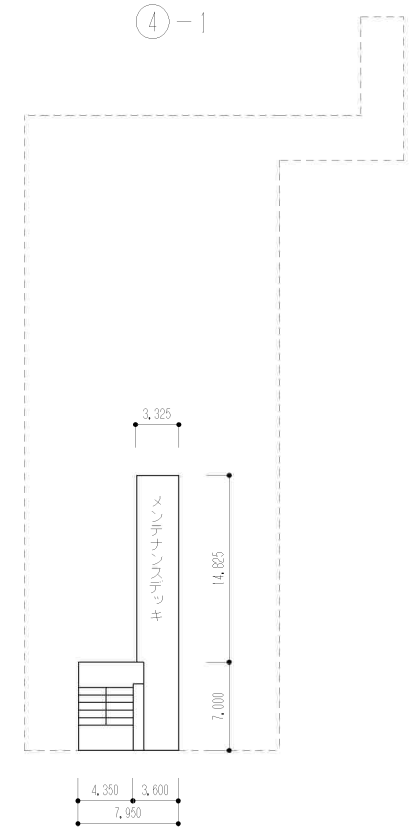
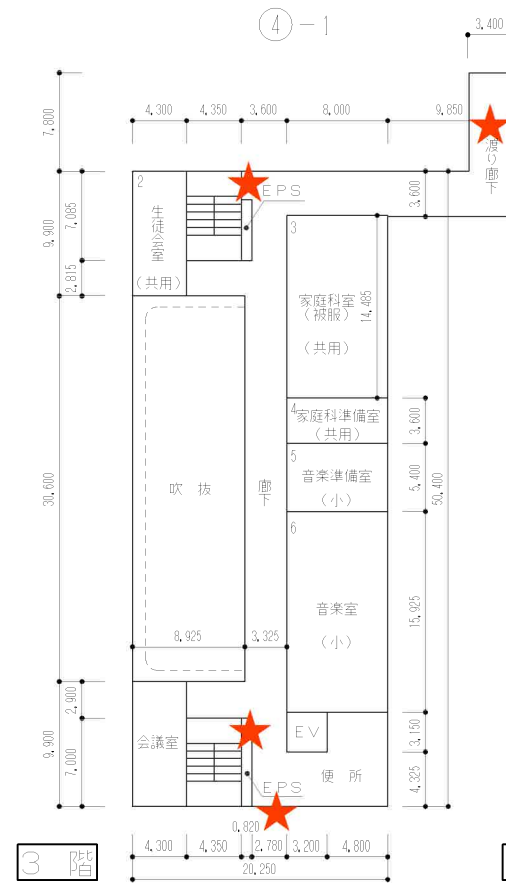
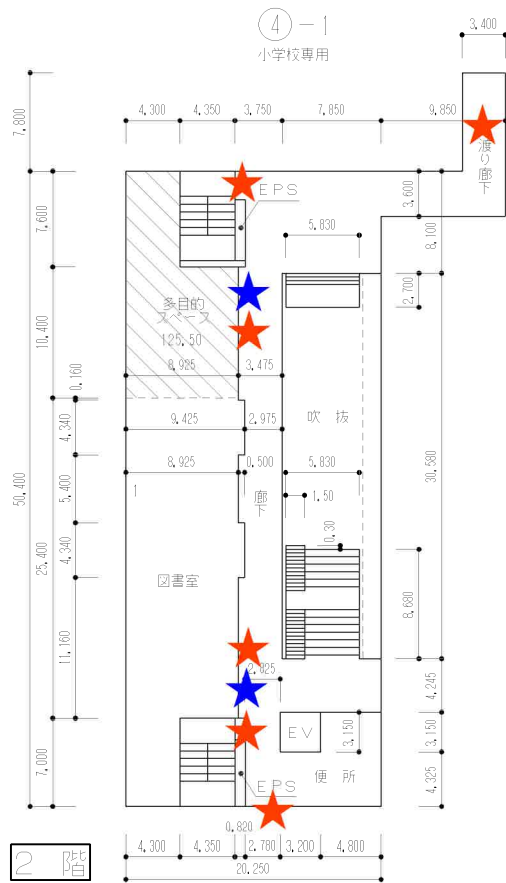
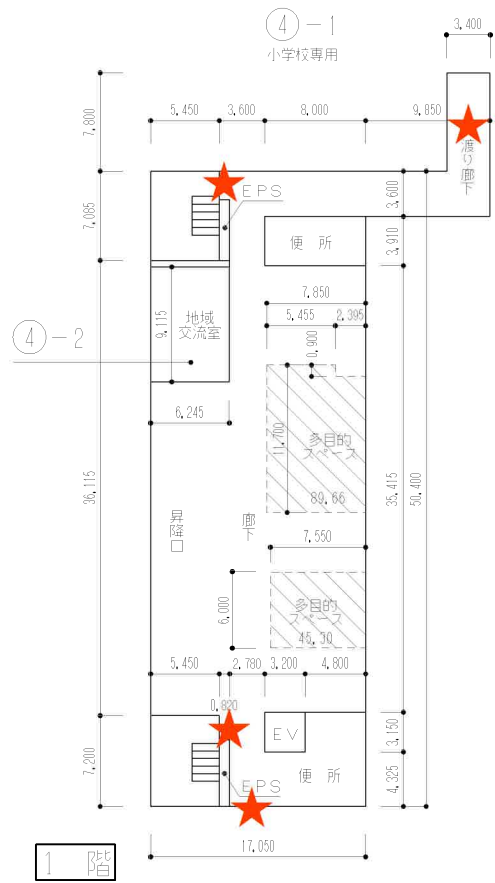


5 階

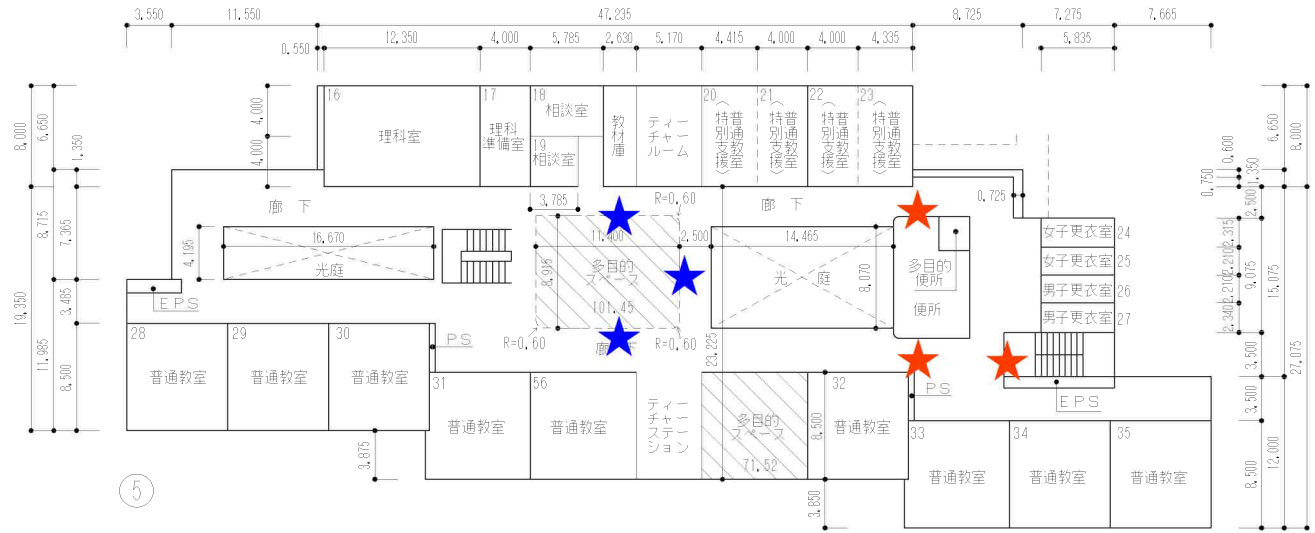
★：防火戸を示す

プール専用付属室	101m <sup>2</sup>
----------	-------------------

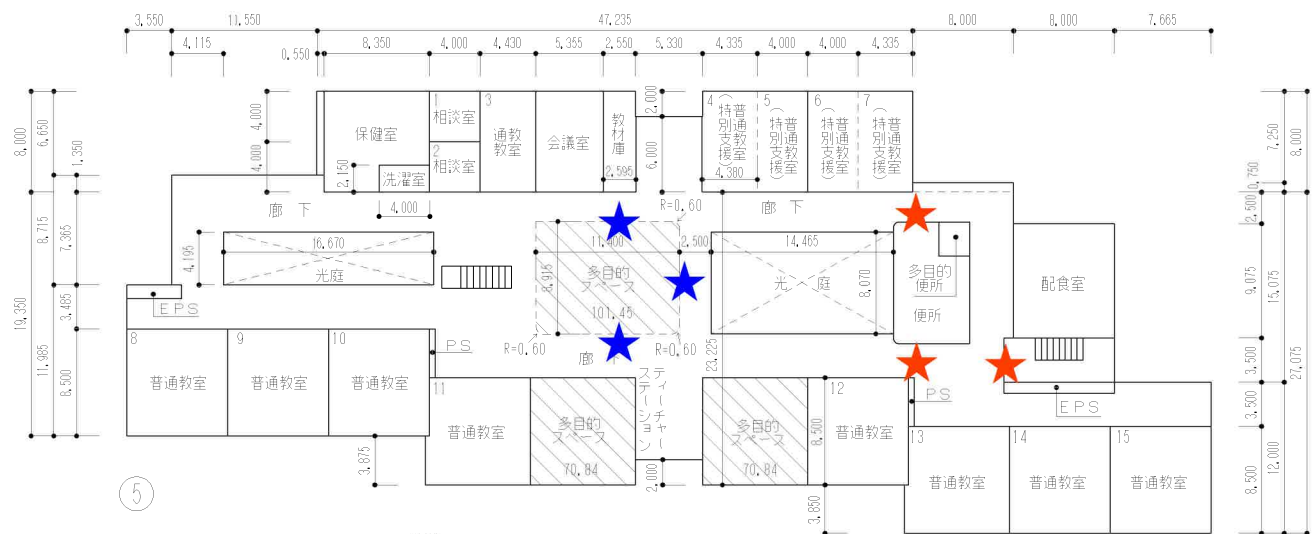




★: 防火戸を示す  
★: 防火シャッターを示す



2階

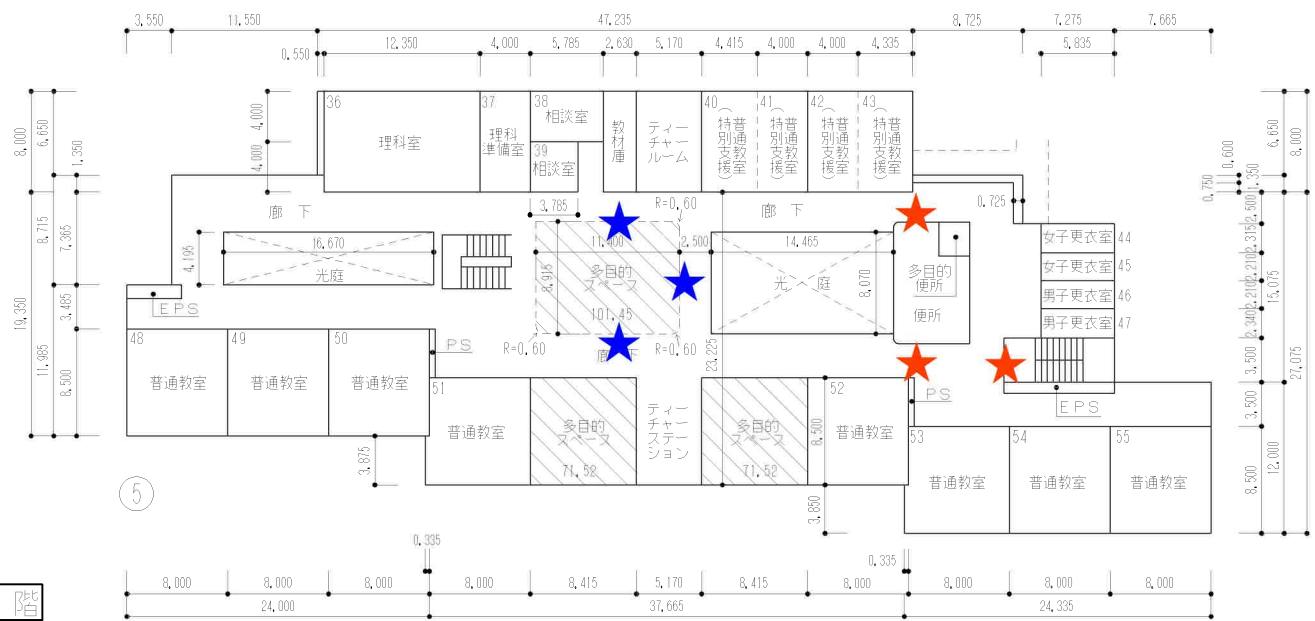
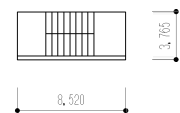


1階

★：防火戸を示す  
 ★：防火シャッターを示す

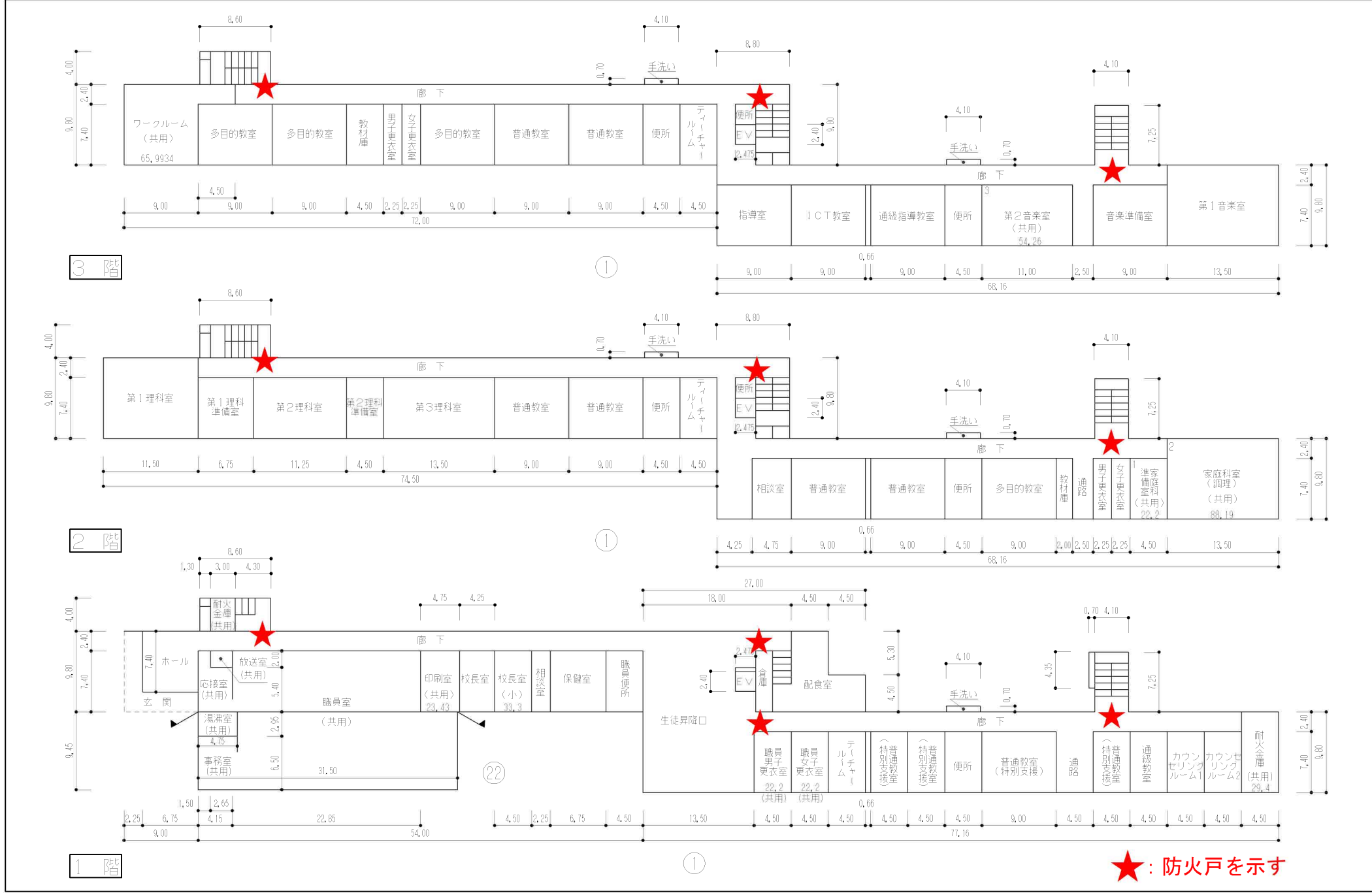
5

階段



3 階

★ : 防火戸を示す  
 ★ : 防火シャッターを示す



★: 防火戸を示す

