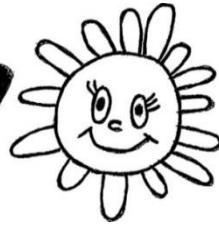


# ほっとスマイル



～ほけんだより～ NO. 9

2019. 12. 3 (火)  
加東市立社中学校  
保健室

## みんなで予防しよう！「インフルエンザ」

神戸新聞

R1.11.29 より



兵庫県は28日、県内でインフルエンザが流行期に入ったと発表した。定点調査する医療機関199カ所で、18～24日のインフルエンザ患者数は1カ所当たり1・57人。流行の目安となる1人を超えた。県疾病対策課は早めの予防接種に加え、手洗いやマスクの着用を呼び掛けている。

県によると、流行入りは平年並みで、昨年度より1週間早い。保健所（健康福祉事務所）別で見ると、17のうち11管内で目安の1人を上回った。加東、小野、西脇市などを管轄する加東で9・46人、養父、朝来市がエリアの朝来は4・33人上った。

そのほか、豊岡3・00人▽加古川1・79人▽芦屋1・67人▽姫路1・32人▽尼崎1・27人▽赤穂1・17人▽宝塚1・11人▽あかし1・09人▽中播磨1・00人だった（いずれも1カ所当たりの患者数）。

### インフル県内流行期

#### 昨年度より1週間早く

また、兵庫県感染症情報センターによると、直近5週間に県内の定点医療機関

から報告された患者526人のうち、15歳未満が65%を占めていたという。

同課は「発熱やせき、などの痛みなどの症状が現れたら、水分を十分に補給して休養を取ってほしい」としている。（篠原拓真）

今年は、11月中旬ごろから校区内の小学校でインフルエンザが流行し始めたことにより、社中でも全学年で罹患者が出ています。この新聞記事でも、兵庫県内で「加東健康福祉事務所管内」が一番流行していることが分かります。

徹底的に予防をしてもインフルエンザにかかってしまうことはあります。でも、罹患者が出ても広がらないようにすることはみんなの努力でできます！

今年も、今から3月いっぱいまでは以下の取り組みをしよう！

- \* 授業中も含め、常時、教室の上の窓を対角線上に開ける
- \* 毎休み時間、教室の窓を対角線上に開ける（換気）
- \* 給食前・集会のあとは、手洗い・うがいをする

ハンカチ忘れず持参してね！

### 感染経路に応じた予防が大事★

ほかにも効果的なこと！

- ★ 十分な睡眠とバランスの良い食事、適度な運動で免疫力UP！！
- ★ 予防接種
- ★ 適度な湿度（こまめな水分補給もGOOD!）
- ★ 人混みの外出控える

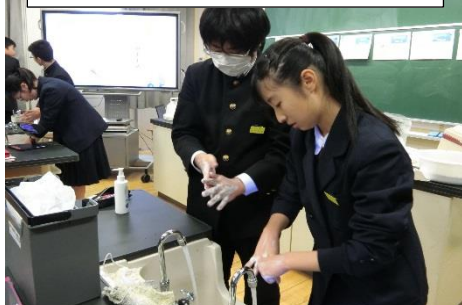
全クラスで実施した保健の授業の復習です★

感染経路	予防方法
飛まつ感染 	マスクの着用、換気
接触感染 	手洗い、うがい

「あわあわ手あらいのうた」に乗せて～♪



歌をうたいながら、確認～手あらい♪



手洗いチェッカーで確認して、洗い残しを確認



登校許可書をお配りします。念のため、3月までご家庭で保管してください。  
なお、社中学校のホームページ「学校からのお知らせ」よりダウンロードも可能です。  
医師に記入していただく際は、氏名をご記入の上ご提出ください。

保護者 様

加東市立社中学校長

## 出席停止についてのお知らせ

お子様は出席停止となる学校感染症と診断されました。集団生活における流行を防ぐために、たとえ軽症でも出席停止になりますのでお知らせします。

したがって、医師の許可があるまで家庭で安静にしてください。なお、下記の登校許可書に医師の許可をいただいて、登校されますようお願いいたします。

きりとりせん

## 登校許可書

加東市立社中学校

年 組 氏 名

【病 名】

【出席停止期間】 令和 年 月 日 ～ 月 日 まで

上記の疾病が治癒したので登校を許可します。

令和 年 月 日

医療機関名

医師名